

屯門區議會會議

2007年3月13日

運輸署
二零零七年

簡介

(1)運輸策略

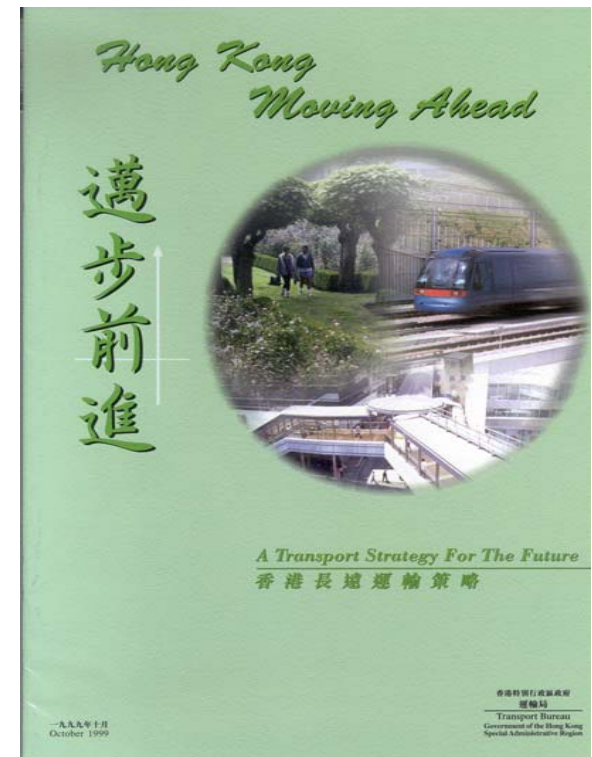
(2)運輸署的角色及架構

(3)運輸署2007年的重點工作

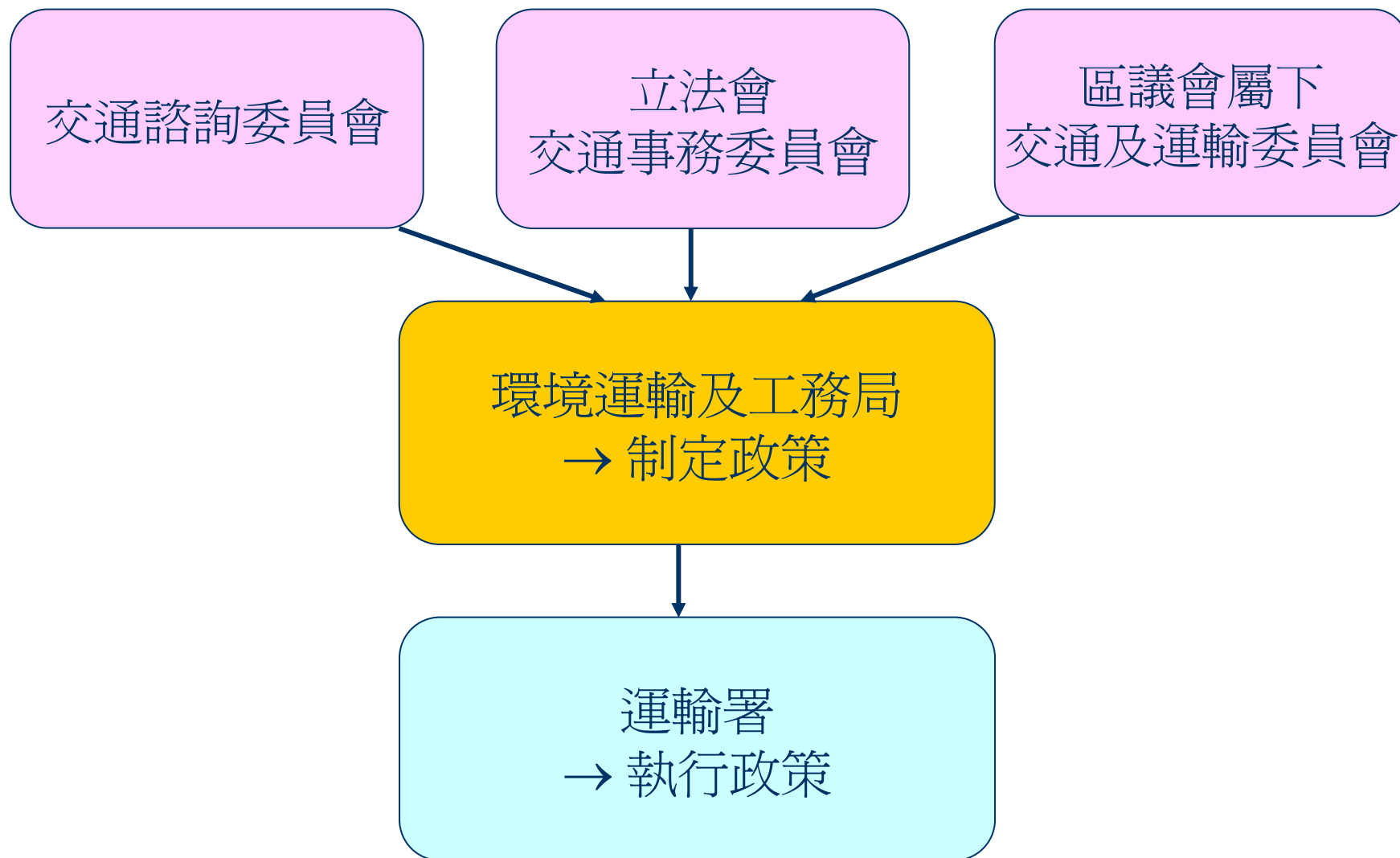
(4)運輸署在屯門區的重點工作

香港的長遠運輸策略

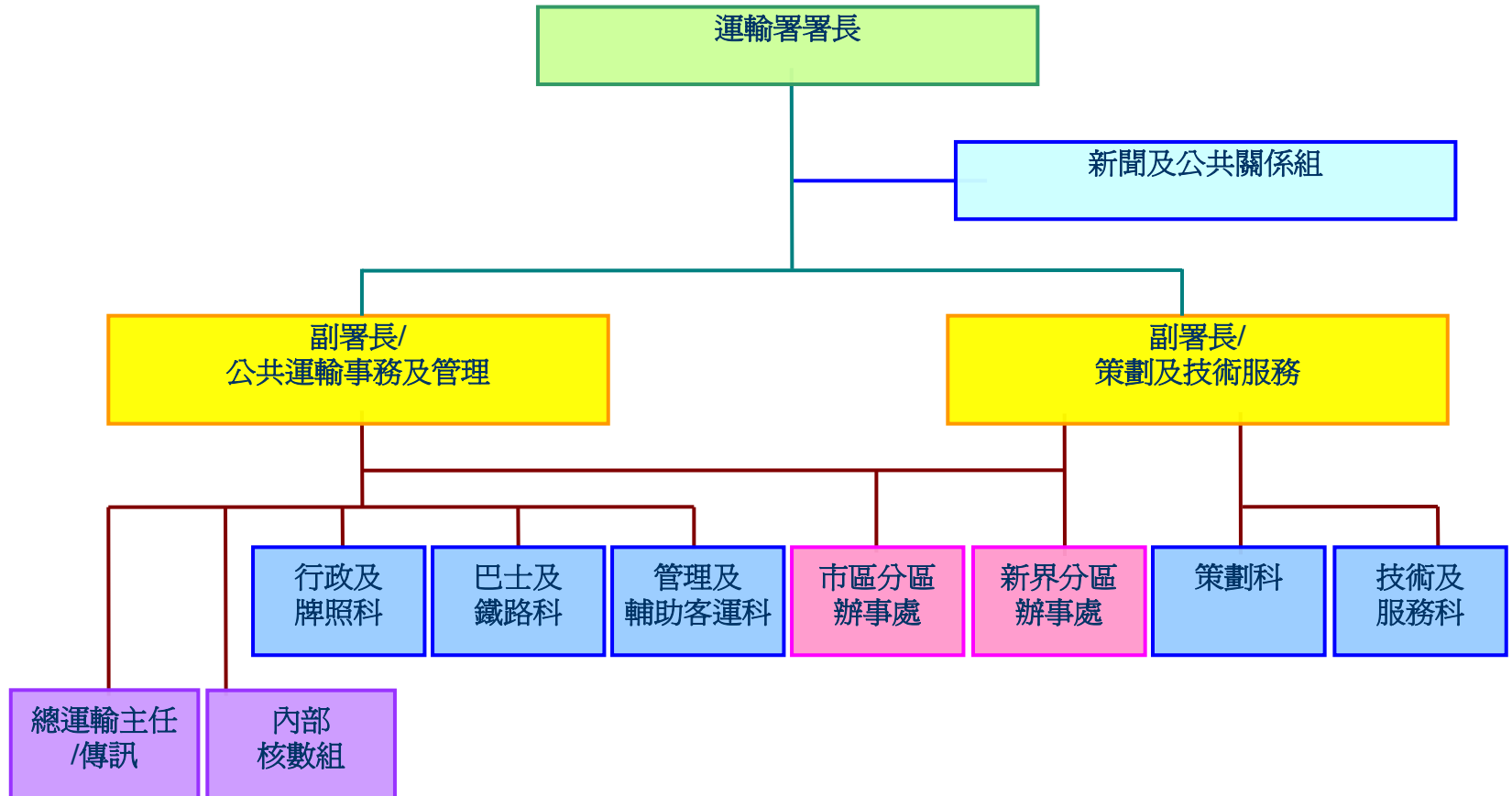
- 更妥善融合運輸與城市規劃
- 更充份運用鐵路
- 更完善的公共交通服務和設施
- 更廣泛運用新科技
- 更環保的運輸措施



運輸署的角色



運輸署的組織架構



運輸署主要負責的職能

- 運輸署負責：
 - 管理道路交通；
 - 監管公共交通機構；
 - 簽發駕駛執照及車輛牌照；
 - 提高道路安全；及
 - 制訂長遠規劃以配合交通設施和服務上的需求增長。

2007年的重點工作

- 配合落馬洲支線及西部通道落成的交通及運輸配套
- 協助兩鐵合併計劃的進行
- 配合及推動可持續運輸發展
- 更廣泛應用智能運輸系統，加強交通管理
- 重整及優化巴士服務，以加強效率及改善空氣污染
- 加強及改善對緊急事故的管理
- 推行第四代車輛牌照及駕駛執照綜合資料電腦系統
- 籌劃2008年奧運會馬術比賽的交通及運輸安排

2007年在屯門區的重點工作

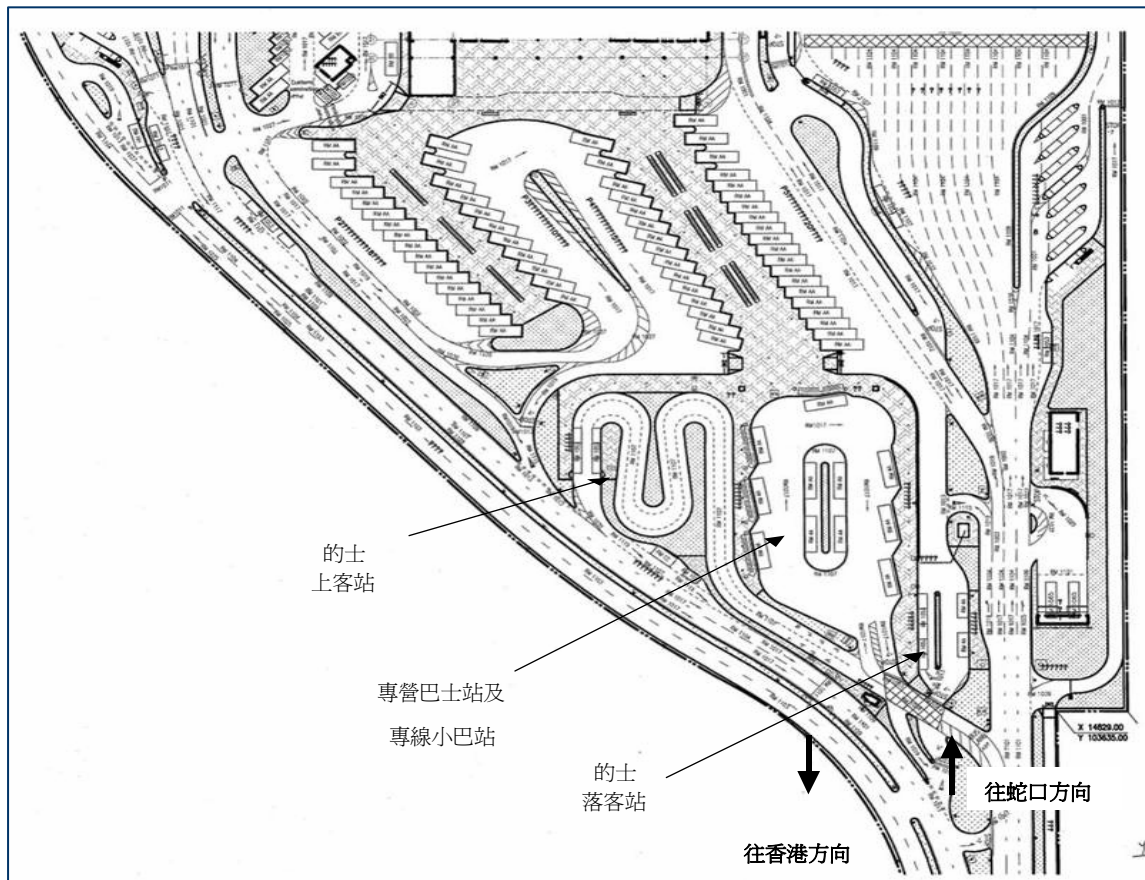
- 參與策劃深港西部通道的公共交通安排
- 屯門公路市中心段擴潤工程及巴士轉乘站可行性研究
- 設置屯門區域交通控制及閉路電視系統計劃
- 增加單車停泊位
- 加強貨車倒車安全
- 改善公共運輸設施

屯門往深港西部通道的公共交通安排

- 計劃開設一條專營巴士線來往屯門至深港西部通道
- 該專營巴士服務的繁忙時間班次將為每**15**分鐘一班
- 的士服務

屯門往深港西部通道的公共交通安排

深港西部通道口岸 公共運輸交匯處

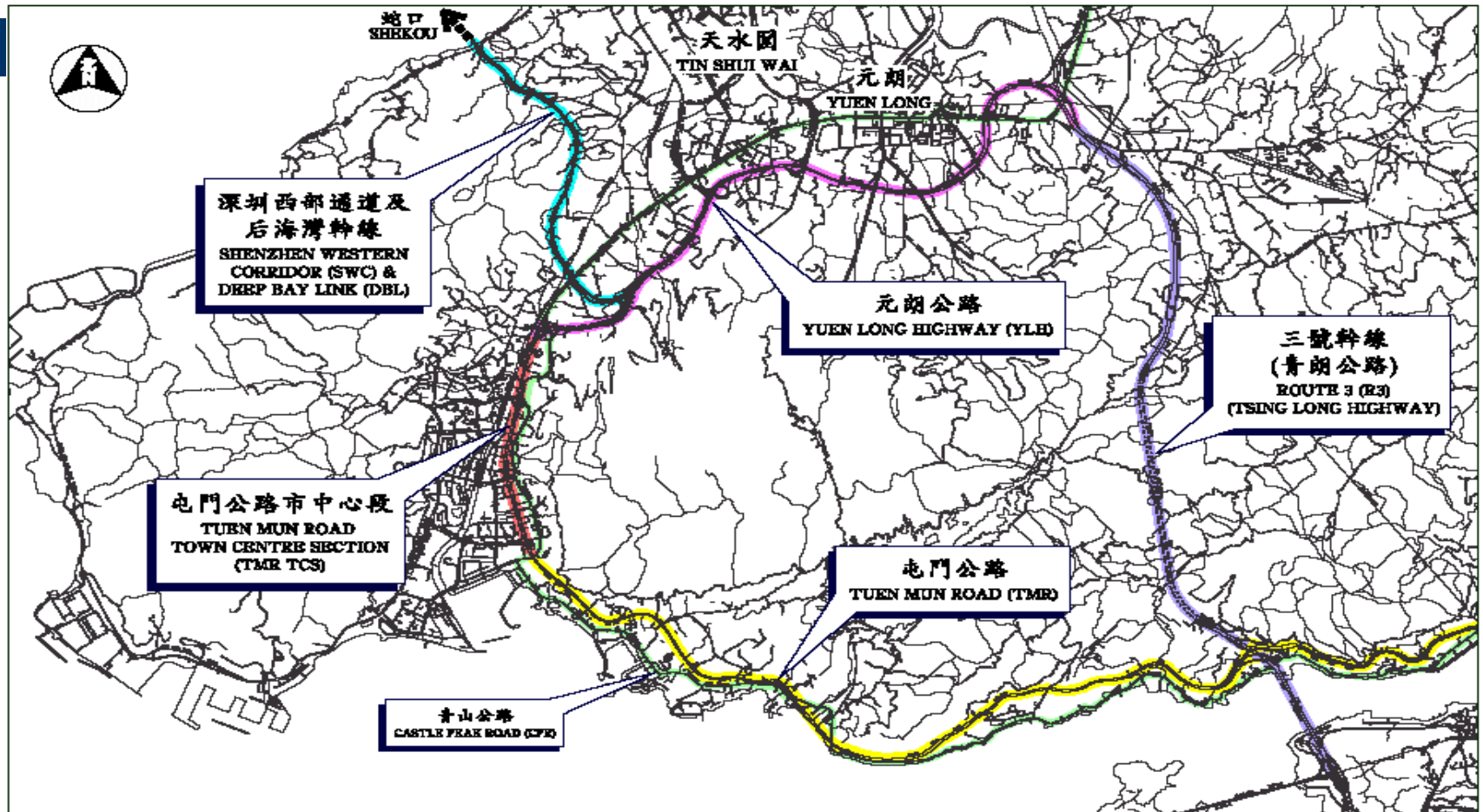


屯門公路整體改善工程

1. 屯門公路(青田交匯處)擴潤工程
2. 屯門公路市中心段擴潤工程
3. 重建及改善屯門公路快速公路路段

屯門公路整體改善工程

新界西北的主要道路網絡



drawing no. Fig. 2.1a	title MAJOR TRAFFIC NETWORK IN NORTH WEST NEW TERRITORIES	scale 1:70000	office TRAFFIC ENGINEERING (NTW) DIV.	
---------------------------------	---	-------------------------	---	---

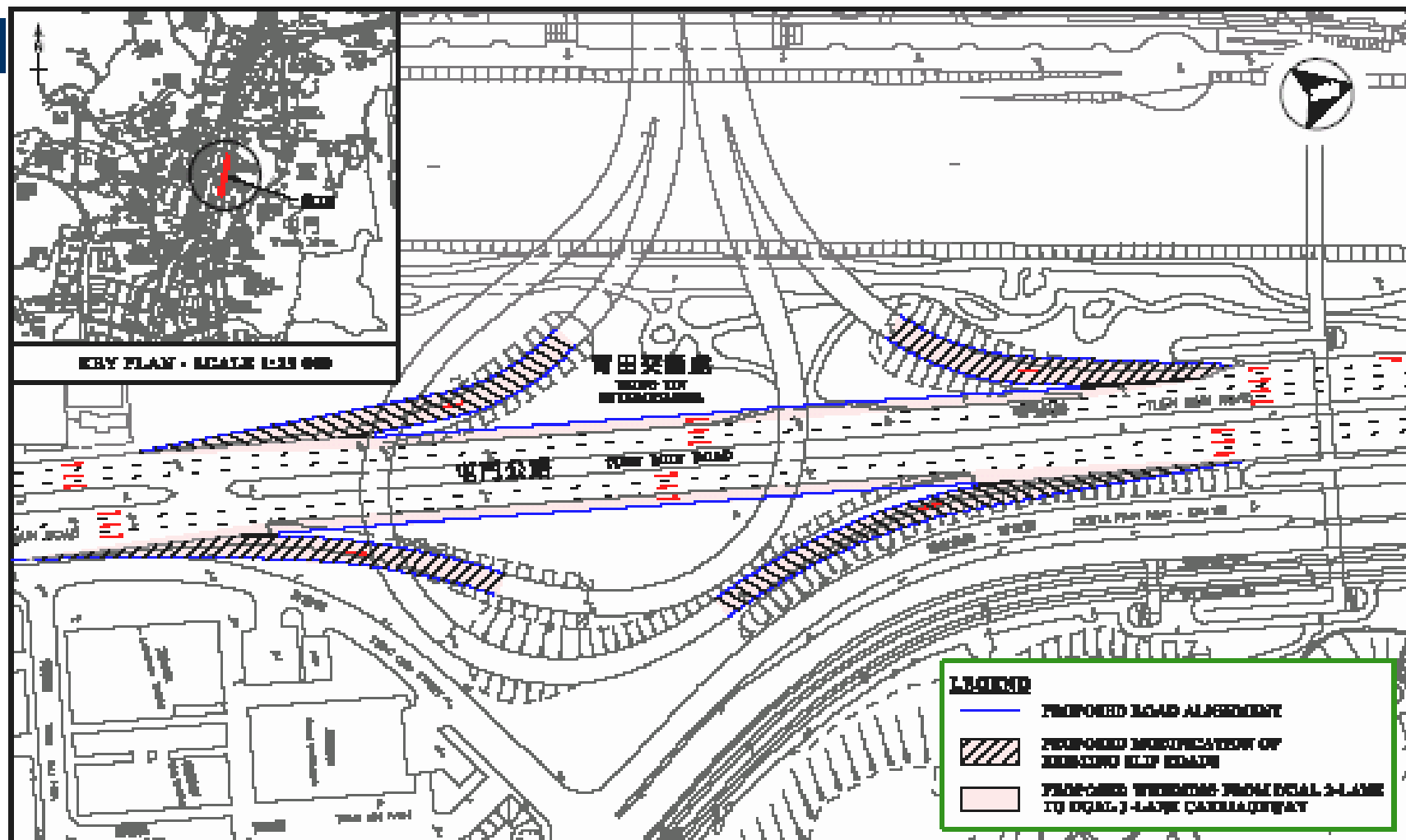
屯門公路整體改善工程

1. 屯門公路(青田交匯處)擴潤工程

- 青田交匯處的一段屯門公路將會從雙程雙線擴潤至雙程三線分隔行車道

屯門公路整體改善工程

青田交匯處的一段屯門公路



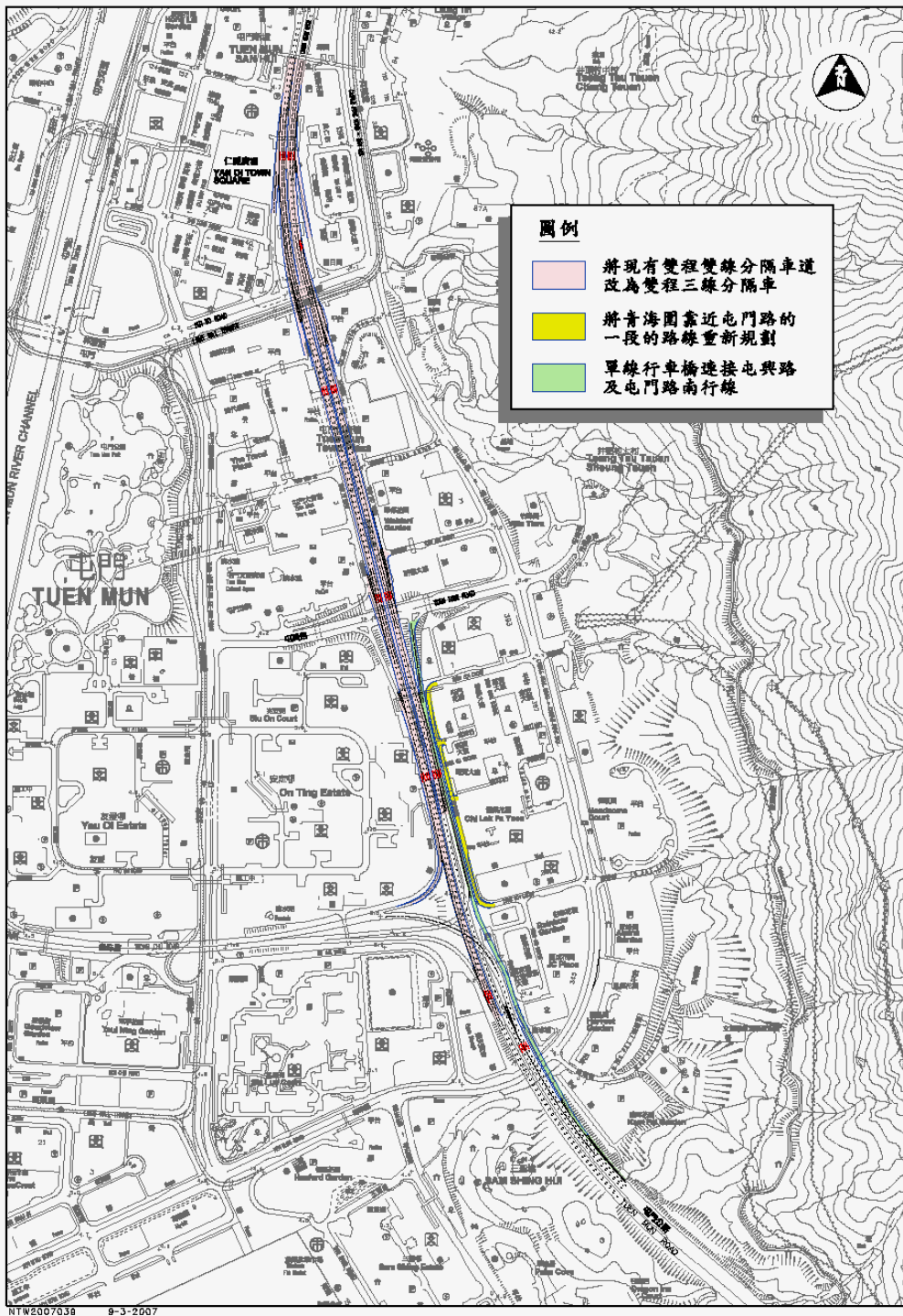
屯門公路整體改善工程

2. 屯門公路市中心段擴潤工程

- 屯門公路市中心段將會從雙程雙線擴潤至雙程三線分隔行車道；及
- 加建一條單線行車天橋，接駁屯興路支路及往九龍方向的屯門公路快速公路段

屯門公路整體改善工程

屯門公路市中心段



屯門公路整體改善工程

3. 重建及改善屯門公路快速公路路段

- 包括加設標準路肩，以盡量提升屯門公路至現有快速公路的標準

屯門公路整體改善工程

屯門公路快速公路路段



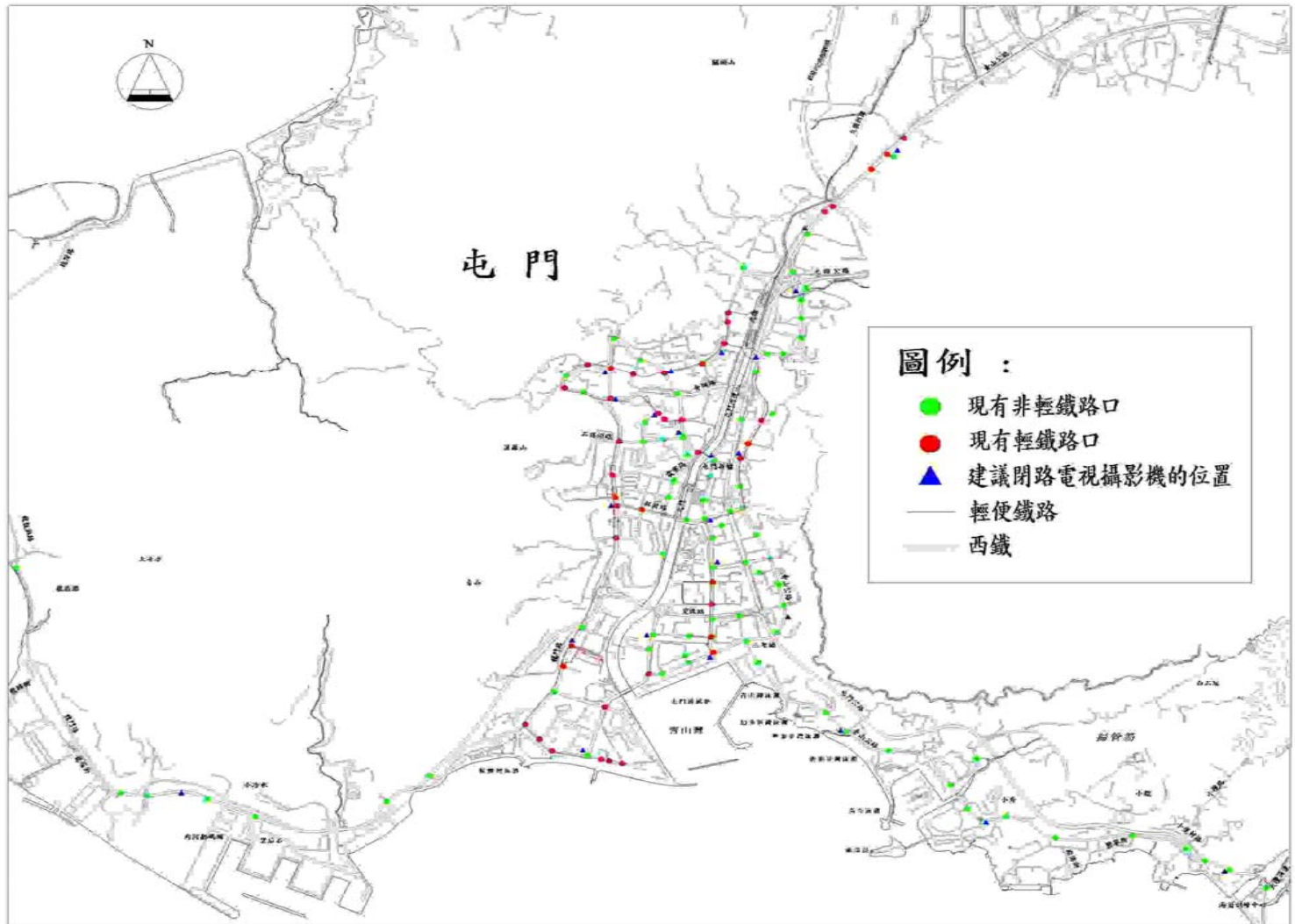
巴士轉乘站可行性研究

- 關於在屯門公路重建及改善工程加入研究設立屯門巴士轉車站的建議，路政署的顧問公司現正聯同運輸署，為該巴士轉乘站進行不同方案的研究和設計，繼續研究利用位於小欖的臨時貨倉用地作為巴士轉乘站的可行性。
- 路政署亦已於本年3月9日舉行的交通及運輸委員會會議上報告上述議題的最新進展。

屯門區域交通控制及閉路電視系統

- 屯門區內的119個交通燈號路口將會連接到位於灣仔的電腦交通控制中心；及
- 在屯門區的主要路口將會安裝25部閉路電視攝影機，以監察有關地點的交通情況。
- 工程預計在二零零八年底完成。

屯門區域交通控制及閉路電視系統



增加單車停泊位

- 現時於屯門區約有2,600個單車停泊位
- 大部分集中於屯門及兆康西鐵站一帶，其餘分佈在區內的公共運輸交匯處、輕鐵站附近及單車徑



近屯門西鐵站

增加單車停泊位

- 為配合屯門區居民的需求，現計劃加設約500個單車停泊位，其中約200個新增的單車停泊位會於短期內動工。

增加單車停泊位

屯門(北) - 增加約392個



圖例： 擬增加的單車停泊位數量

增加單車停泊位

屯門(南) - 增加約106個



圖例： ●
擬增加的單車
停泊位數量

加強貨車倒車安全

- 鑑於最近多宗涉及貨車倒車的致命交通意外令人關注貨車倒車的安全問題，我們已：
 - 加強宣傳及教育的工作、鼓勵車主為貨車加裝協助安全倒車的裝置；
 - 檢討各區的道路環境以進一步加強貨車倒車的安全。
- 我們會優先檢討及改善7個區內盡頭路的道路環境，並擬定了有關的改善措施，以加強貨車倒車安全。

改善公共運輸設施

- 在公共運輸交匯處內加設傷健人士的輔助設施



兆康西鐵站北面
公共運輸交匯處

改善公共運輸設施

- 進行公共運輸交匯處翻新改善工程



屯門中巴士總站

改善公共運輸設施

- 跟進及審批公共運輸機構有關興建車站上蓋的申請

現有的九巴巴士站上蓋

青山公路近愛琴灣



將興建的九巴巴士站上蓋

震寰路近大興邨



謝謝!