

討論文件

中西區環工會文件第 14/2017 號

滂沱大雨難疏導 西區變為水舞間

背景：

2016 年 10 月 19 日下午，天文台發出黑色暴雨警告。本港多處出現嚴重水浸問題，柴灣更有大量雨水由山上湧下，「洪水」甚至將電單車沖走。當日西區並非雨勢最龐大的地區，因此未有出現水浸問題。但我們發現區內有多處斜坡及樓梯，於大暴雨期間難以疏導由山坡上沖下來的大量雨水，以致形成瀑布。常見瀑布地點包括：

1. 堅尼地城 B 出口旁擋土牆
2. 山市街樓梯
3. 香港大學 B1 出口旁擋土牆

我們擔心如西區如遇上更龐大的雨勢，極有可能會發生大量雨水由山上湧下的問題。因此我們強烈要求部門採取有效措施改善西區斜坡及樓梯疏導雨水的效率。

問題：

1. 請問有關部門，上述地點為何會出現瀑布？有何措施解決此問題？
2. 請問有關部門，上述地點(1)的去水渠道能應付每小時幾多毫米的雨量？有沒有計劃擴闊或增設新的去水渠道？有否定期巡查渠道是否暢通？
3. 請問有關部門，上述地點(2)及(3)附近是否設有去水渠道？如有，該去水渠道是以何準則興建？如何將山坡上沖下來的雨水引導到去水渠道？請附以圖則說明。如附近沒有去水渠道，有沒有計劃增設新的去水渠道以疏導雨水？
4. 請問有關部門，如與 2016 年 10 月 19 日柴灣當日同等雨量在西區落下，區內各街道會否出現相同的「洪水」問題？

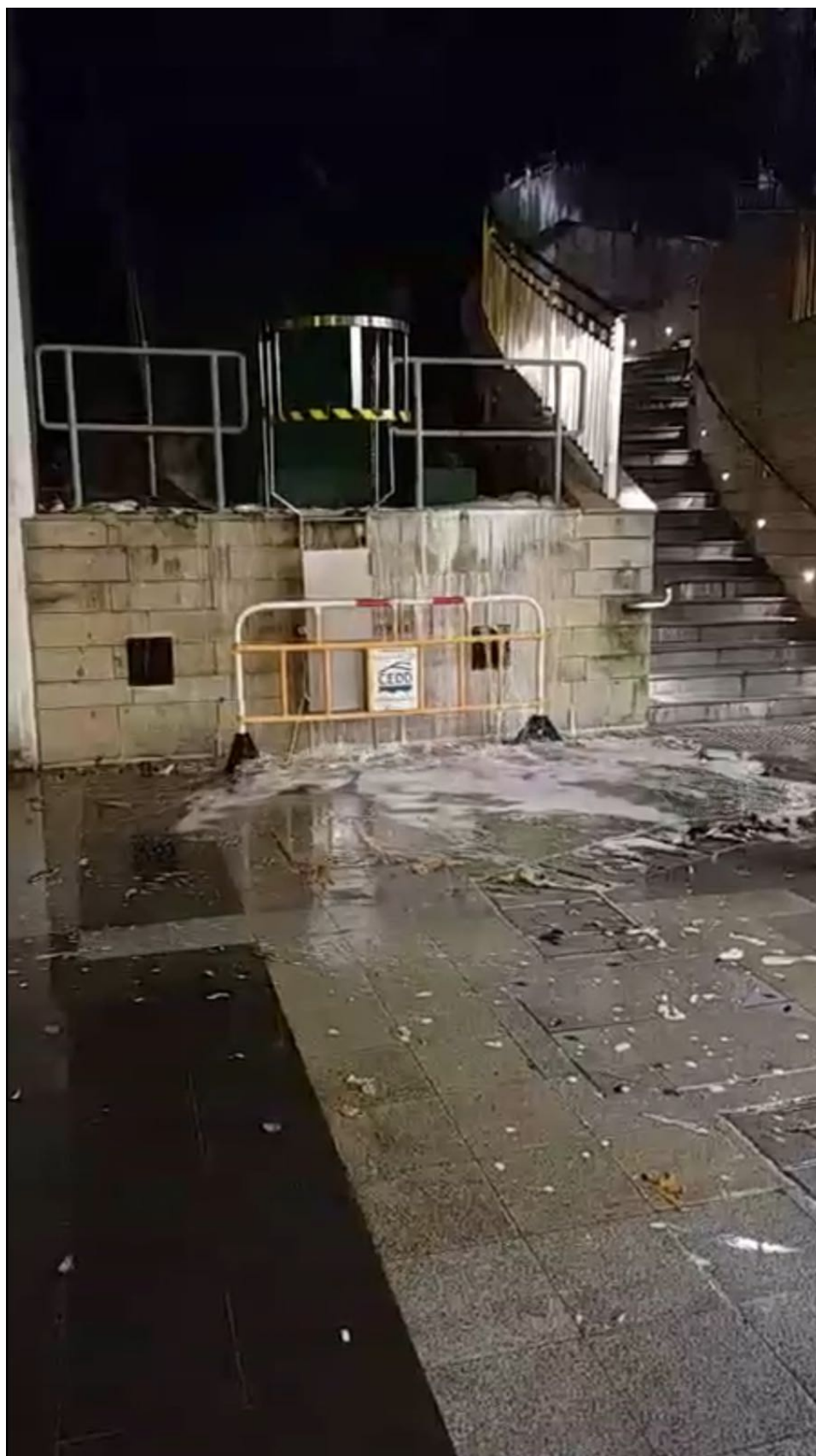
文件提交人

張國鈞 陳學鋒 盧懿杏 蕭嘉怡 楊學明 楊開永 李偉強 黃世傑 鄭志成

二零一六年十一月二十四日

(秘書處於二零一六年十一月二十四日收到)

附：瀑布相片



堅尼地城 B 出口旁擋土牆



山市街樓梯



香港大學 B1 出口旁擋土牆