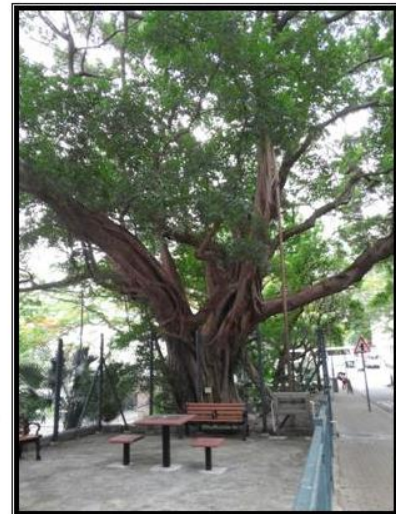
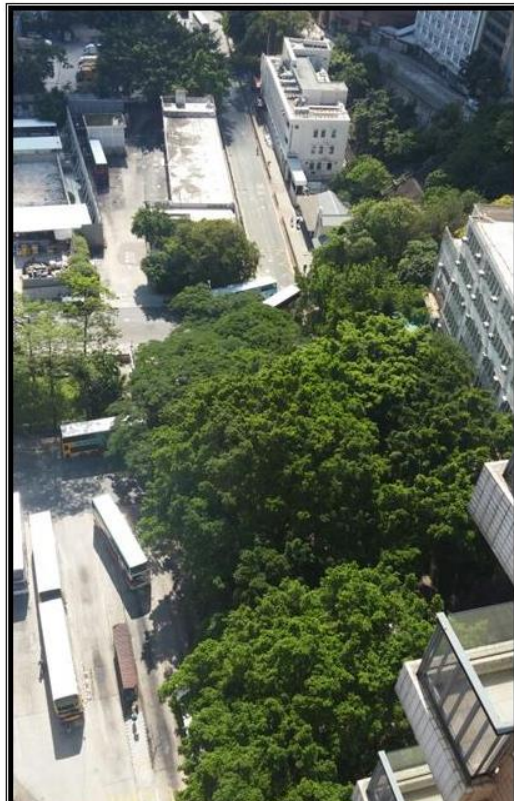


域多利道7大廈所居民對修 訂發展方案的回應

1. 60VR業主
2. 耀基工廠大廈
3. 廣基工廠大廈
4. 亨富閣
5. 麗景大廈
6. 西寧閣
7. 傲翔灣畔

-摩星嶺關注組-

保留域多利道口 巴士總站



60VR旁的巴士站及古樹: 所有居民建議保留

土地編號 7 & 7a

建議9号地域建築物 不超過海平50米高



域多利道側綠化帶：堅尼地城的市肺
土地編號 9

本區老居民的心聲

根據規劃處 2015年3月13日的見議規劃，圖的
9号地段，即油站以西是興建不超過水平線65米
之政府大樓，之後我們摩星嶺關注組向域多利八座
大廈的居民作了一次問卷調查，90%居民都贊成興建不
超過水平線50米的政府綜合大樓。

由於域多利道摩星嶺一帶都是值得保育的綠色地帶，
是我們的市肺，我每天上山晨運，山上有超過兩萬
多棵樹木，不少都是珍貴品種，有黃檀，土沉香，
~~降真香~~降真香，果樹有龍眼，番鬼荔枝，油甘子，蕉，
草藥數目百種計，有兩面針，山楂，羊角藤，波蘿蜜，
柚，草豆蔻等，還有不少受保護的動物如蝮蛇，
果子狸，麻鷹等等，要保育就要保育這些東西。

如果興建超過65米高的大廈，肯定將山上的樹木
清除，而興建高樓大廈，即是興建插針樓，
插針樓宇阻碍通風，山上唔通風所有植物
沒有一個良好的生態環境，什麼植物都死啦！
怎樣保育呀！而規劃處已經在圖2地段
保留了康樂休閒用地面積大過加多近街
臨時公園兩倍多，我唔知道點解要保留一
個人工塑造而地下載滿有害物質的臨時
公園而去犧牲一個已經存在過百年的原始
森林，這是保育嗎？

本區老居民的心聲

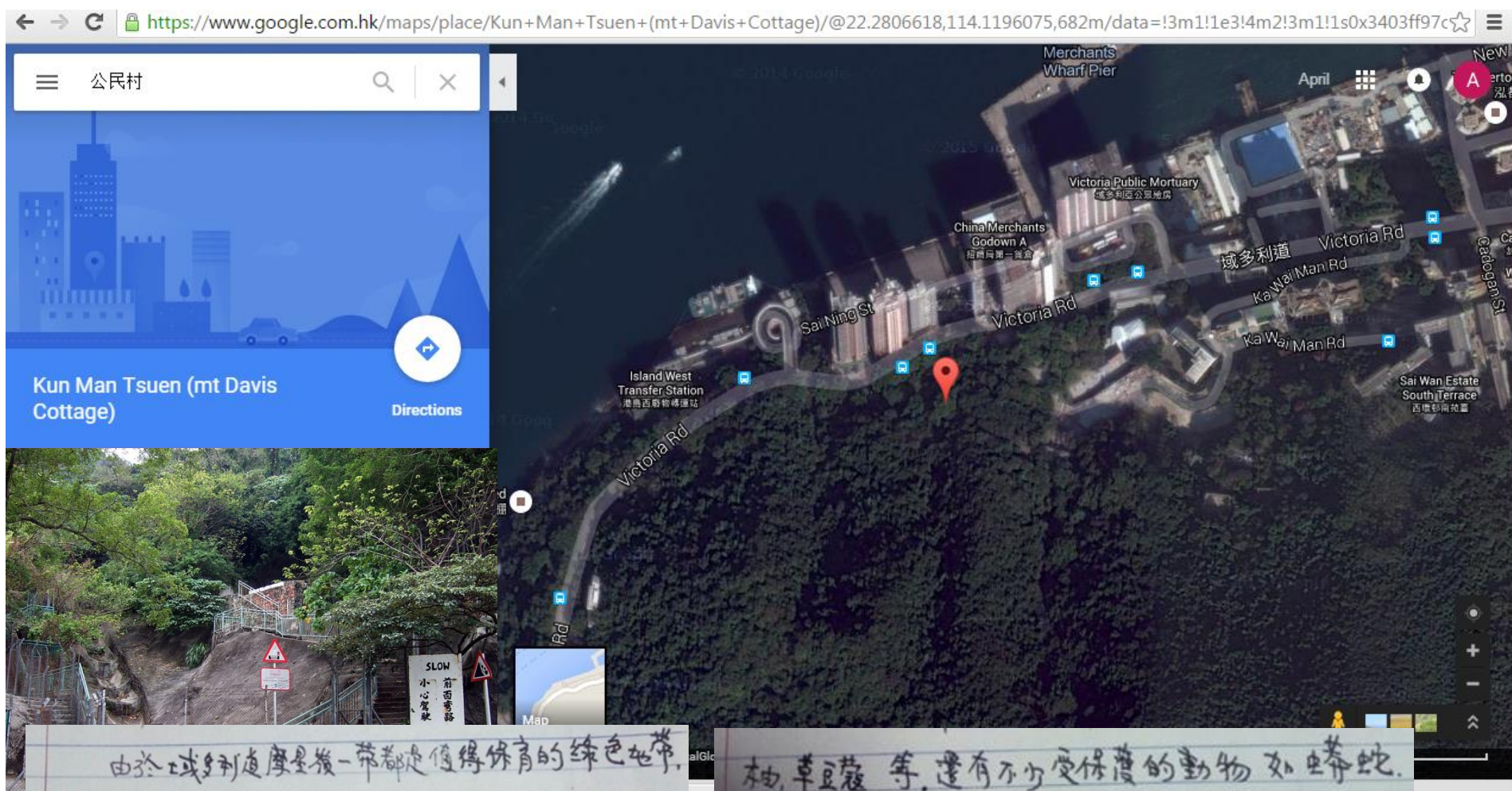
根據規劃處於2015年3月13日的建議規劃，第9號地段為油站以西地段，規劃處建議興建不超過65米之政府綜合大樓。其後，我們摩星嶺關注組向域多利道8座受影響的大廈居民作一次問卷調查，逾九成居民同意興建政府綜合大樓不超過海平面上50米。

由於域多利道摩星嶺一帶的綠色地帶是我們本區的市肺，極具保育價值。作為本區居民，本人每天都上山晨運，我見山上有起過兩萬棵樹木，當中不少珍實品種，包括黃檀、土沉香、降真香、果樹有龍眼、番鬼荔枝、油甘子、蕉和數以百種的草藥，如兩面針、山橙、羊角藤、波蘿密、柚和草豆蔻等。山上還有不少受保護動物如蟒蛇、果子狸和麻鷹等。

興建政府綜合大樓超過65米，誓必將山上大量樹木砍伐，並興建插針式樓宇，阻礙樓宇通風，影響山上植物生長，破壞良好生態環境

規劃處在圖2地段保留康樂休憩用地面積大過加多近街臨時公園兩倍多。本人不明白政府為何建造一個人工塑造而地下載滿有毒物質的臨時公園而犧牲一個已經存在過百年的原始森林。這是有違保育這原則。

保育摩星嶺,域多利道綠帶環境



由於域多利道摩星嶺一帶都是值得保育的綠色地帶，
是我們的市肺。我每天都上山晨運，山上有超過兩萬
多棵樹木，不少都是珍貴品種，有黃檀，土沉香

柚，草豆蔻等，還有不少受保護的動物如赤莽蛇，
果子狸，麻鷹等等，要保育就要保育這些東西，

保育堅尼地城山邊緣化環境

建議捷徑上摩星嶺



土地編號 9

西環村增加電梯容量， 解決交通和人流問題

