

擬議工程的主要範圍的建議設計效果圖

重開地下、1樓和2樓面向東南現時被封閉的遊廊以修復原來的外觀設計



現時狀況



建議設計

移除在內庭院現有的升降機以修復內庭院的原有空間設計，及以新天窗取代現有遮蓋內庭院的天窗，並加裝自然通風排煙口，以符合防火安全規定



現時狀況(天窗)



現時狀況(升降機)



建議設計

按照現存記錄將現時 1 樓法庭修復至原有小教堂的布局 and 設計



現時狀況

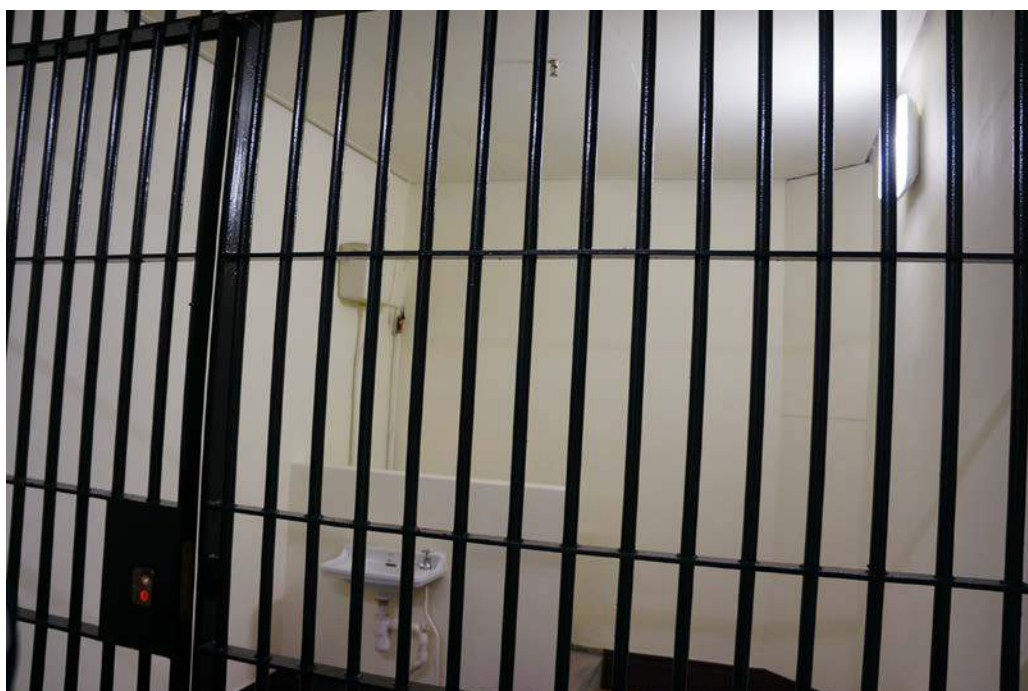


建議設計(盡可能修復至歷史照片展示的原來布局)

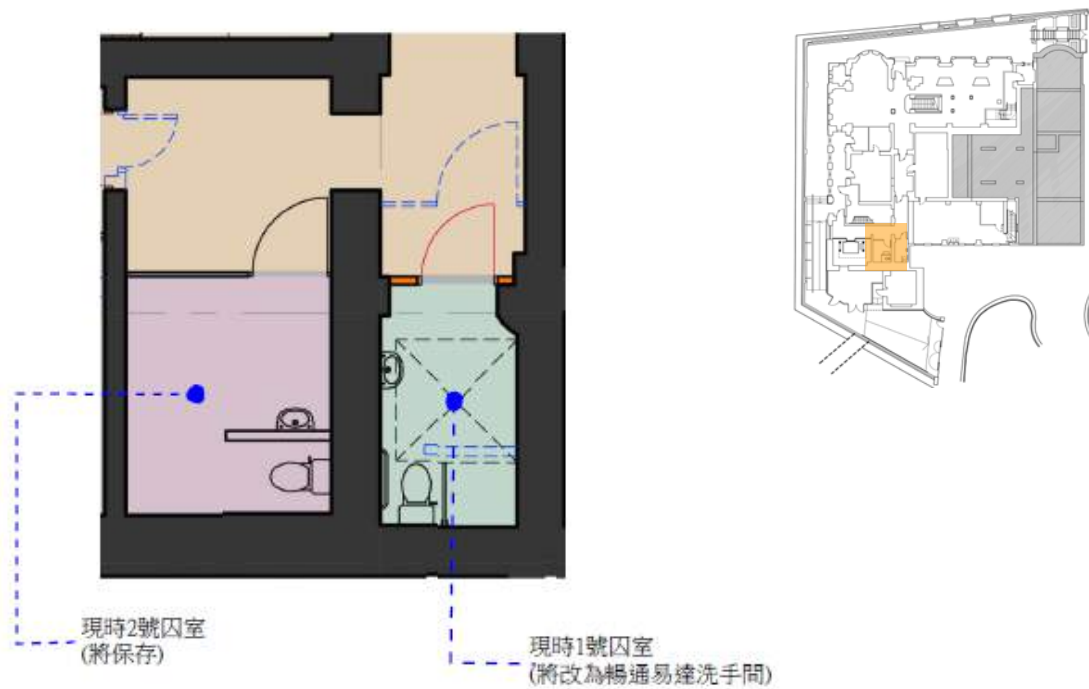


建議設計(立面)

保存地下低層其中一個囚室和現有通往囚室範圍的混凝土樓梯作展陳用途



現時狀況



建議布局

加設一部升降機以符合現行暢通易達規定



現時狀況
(日後為升降機位置的地下低層房間)



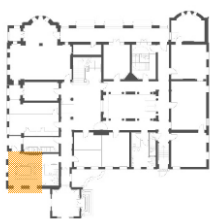
現時狀況
(日後為升降機位置的地下房間)



現時狀況
(日後為升降機位置的一樓房間)



現時狀況
(日後為升降機位置的二樓房間)





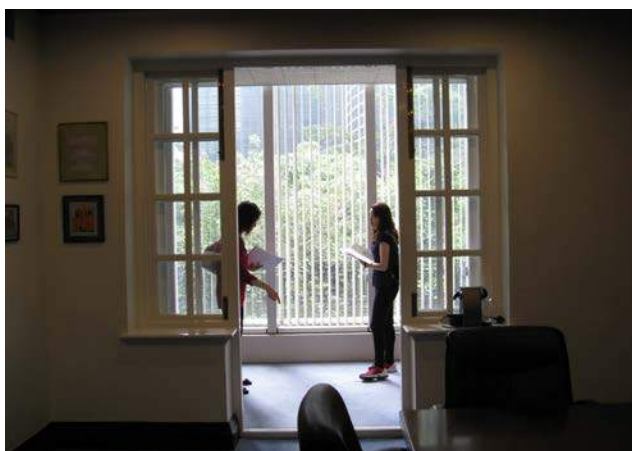
建議設計(以玻璃作外牆的升降機)

提升現有樓梯、欄杆和窗台以符合暢通易達通道、逃生途徑和防護欄障的規定

加設一條新逃生樓梯以符合現行逃生途徑的規定



現時狀況(日後為新逃生樓梯位置的地下低層房間)

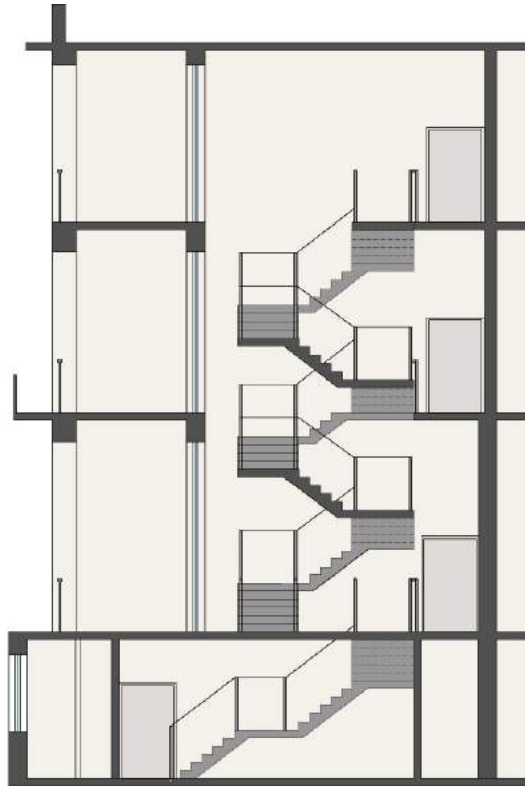
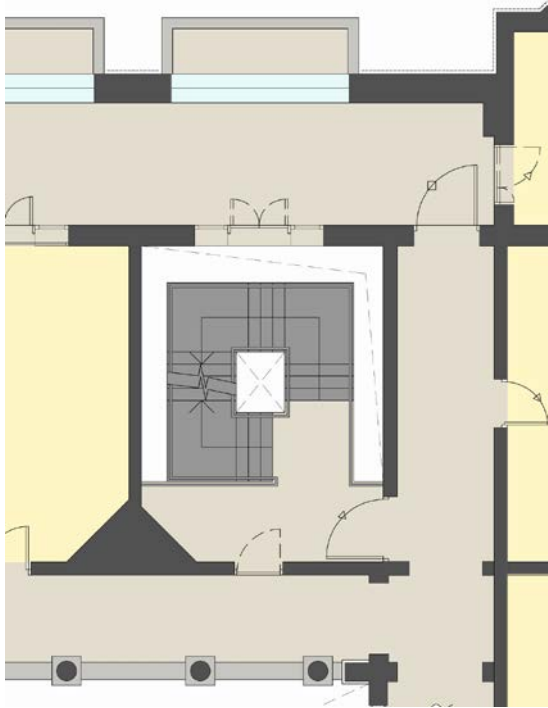


現時狀況(日後為新逃生樓梯位置的一樓房間)



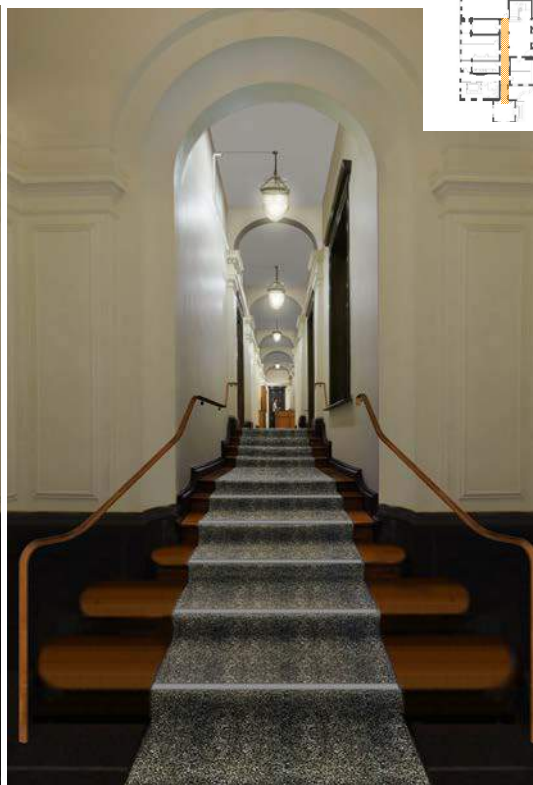
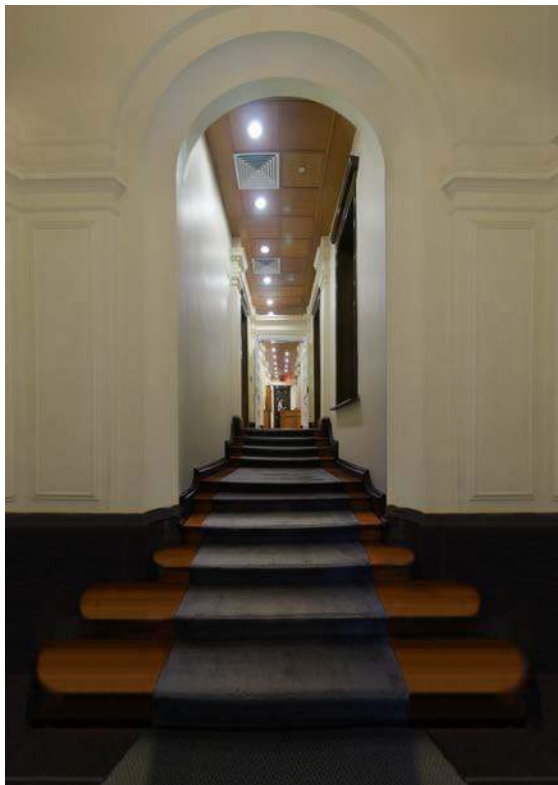
現時狀況(日後為新逃生樓梯位置的二樓房間)





建議設計(新逃生樓梯)

主入口走廊



現時狀況

建議設計

內庭院走廊



現時狀況



建議設計



室外樓梯



現時狀況



建議設計

