



# 金鐘站擴建工程

## 中西區區議會

07/07/2016

# 金鐘站擴建工程

## 議程

- 工程進度
- 臨時交通管理措施
- 夏慤花園重置工程
- 其他事項

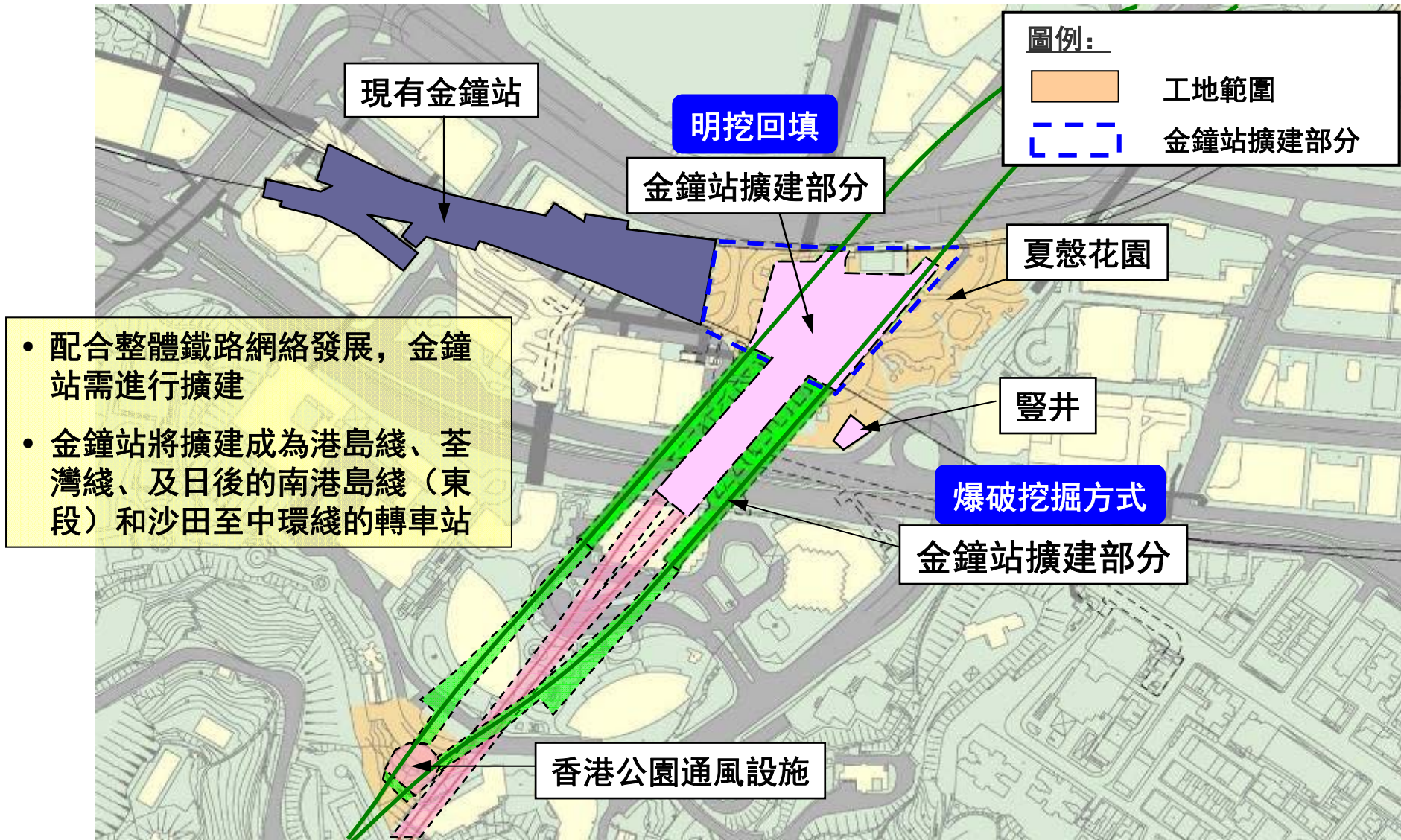


# 1. 工程進度

# 建造工程進度

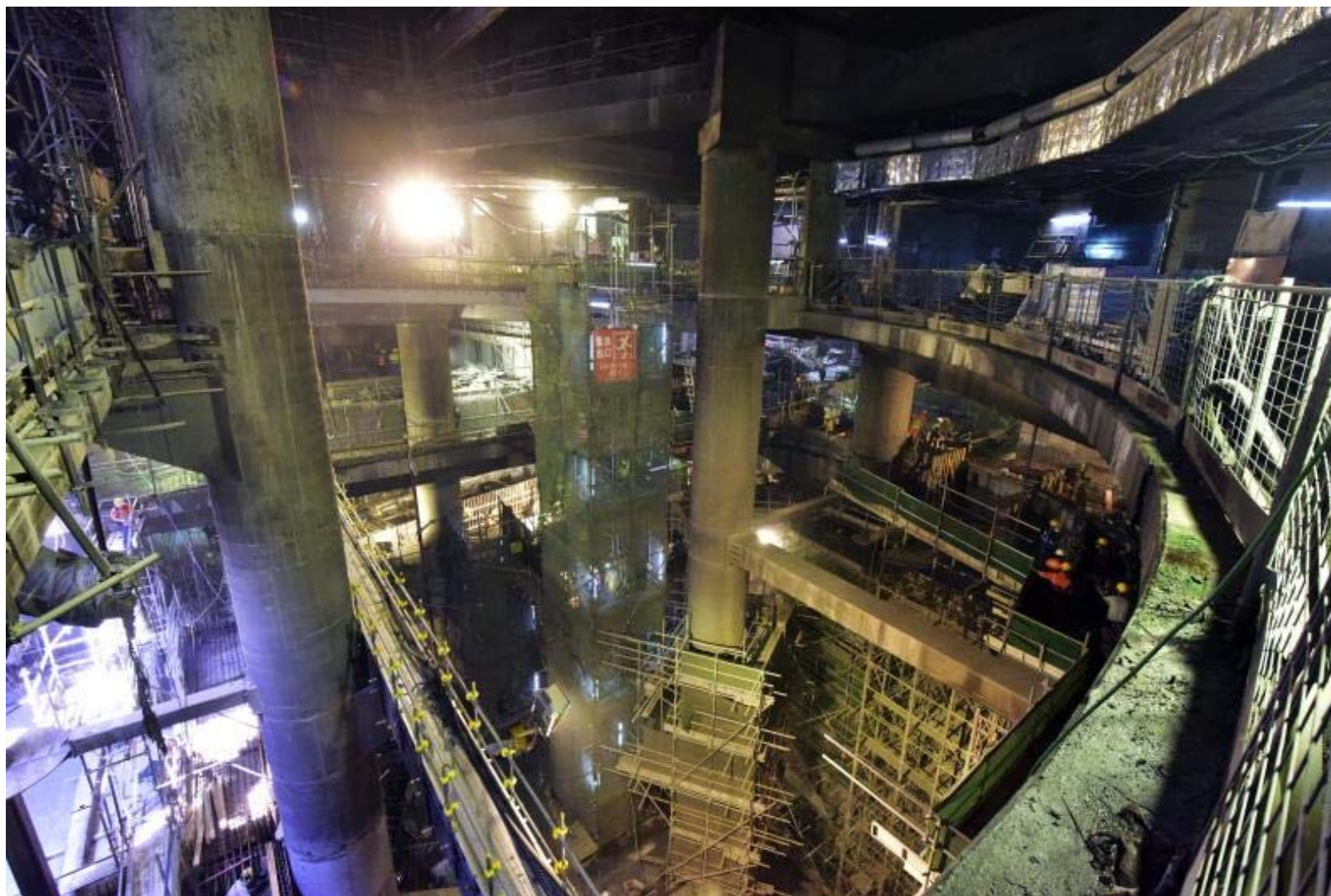


# 金鐘站擴建工程



# 金鐘站擴建工程進度

明挖回填車站結構工程接近完成



# 金鐘站擴建工程進度

南港島綫（東段）月台層機電工程現正進行



# 金鐘站擴建工程進度

車站裝修及機電安裝工程現正進行





# 金鐘站擴建工程

金鐘站平台花園結構工程現正進行



# 香港公園通風設施和隧道工程進度

## 香港公園通風大樓



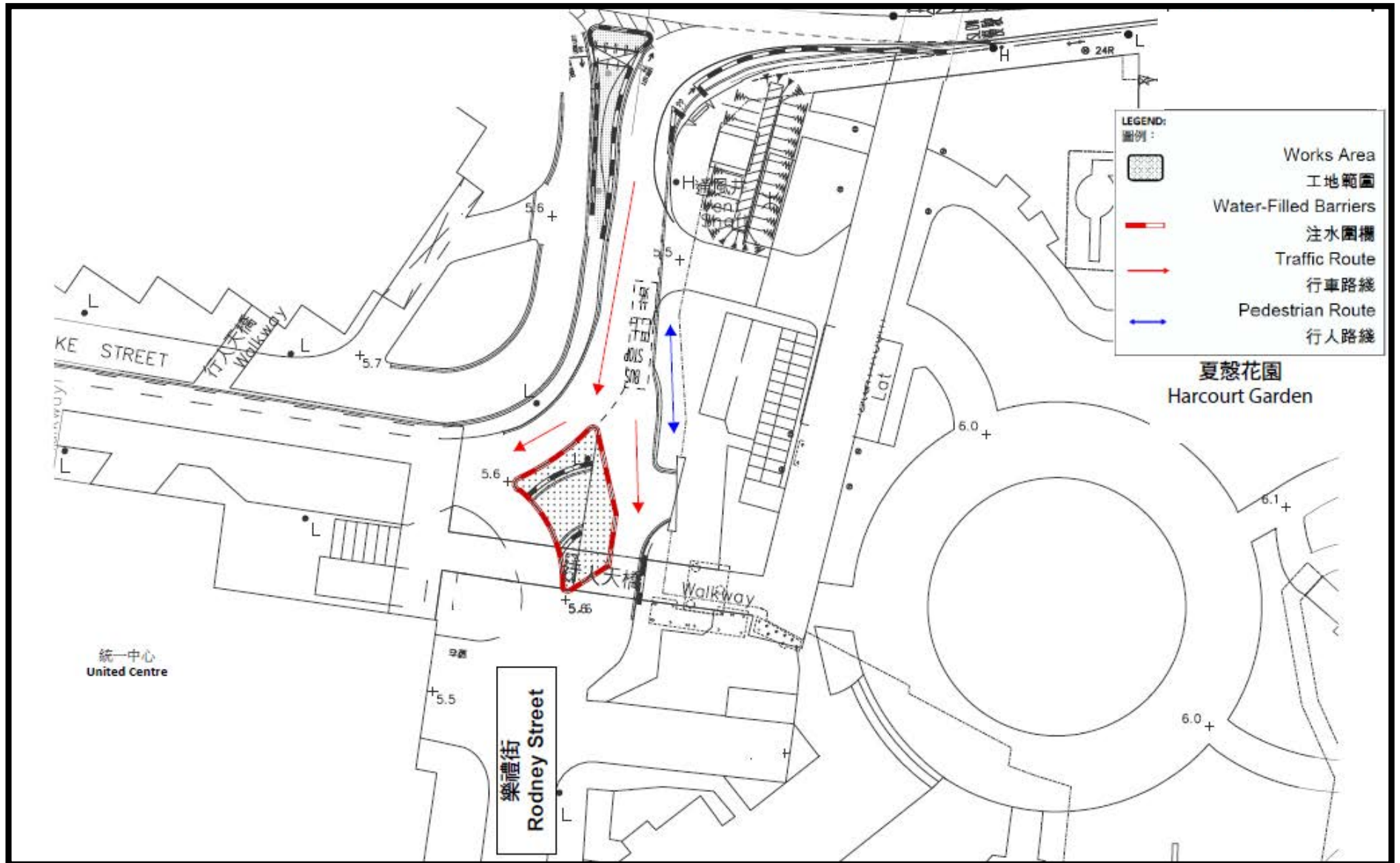


## 2. 臨時交通管理措施

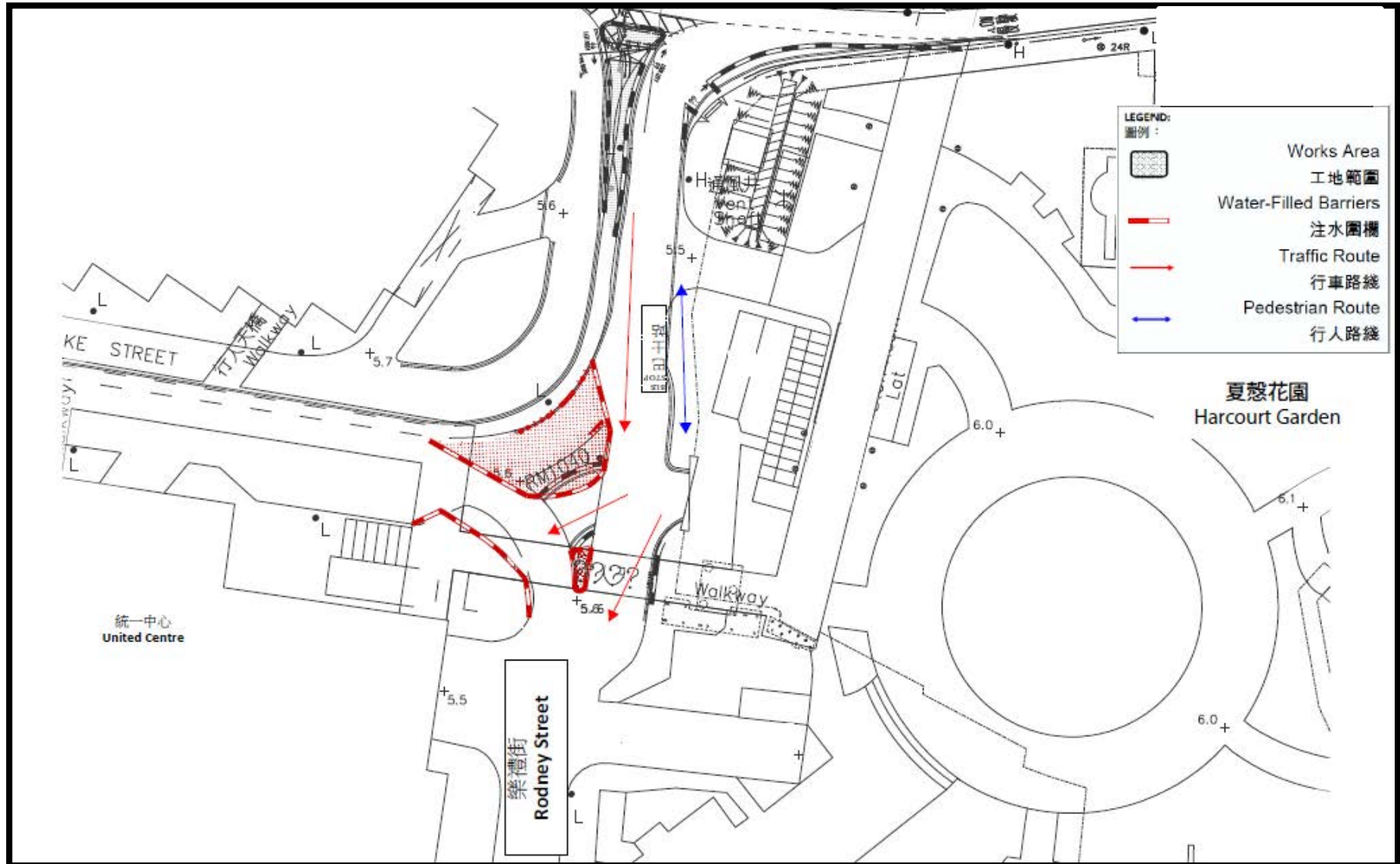
# 金鐘站擴建工程臨時交通管理措施



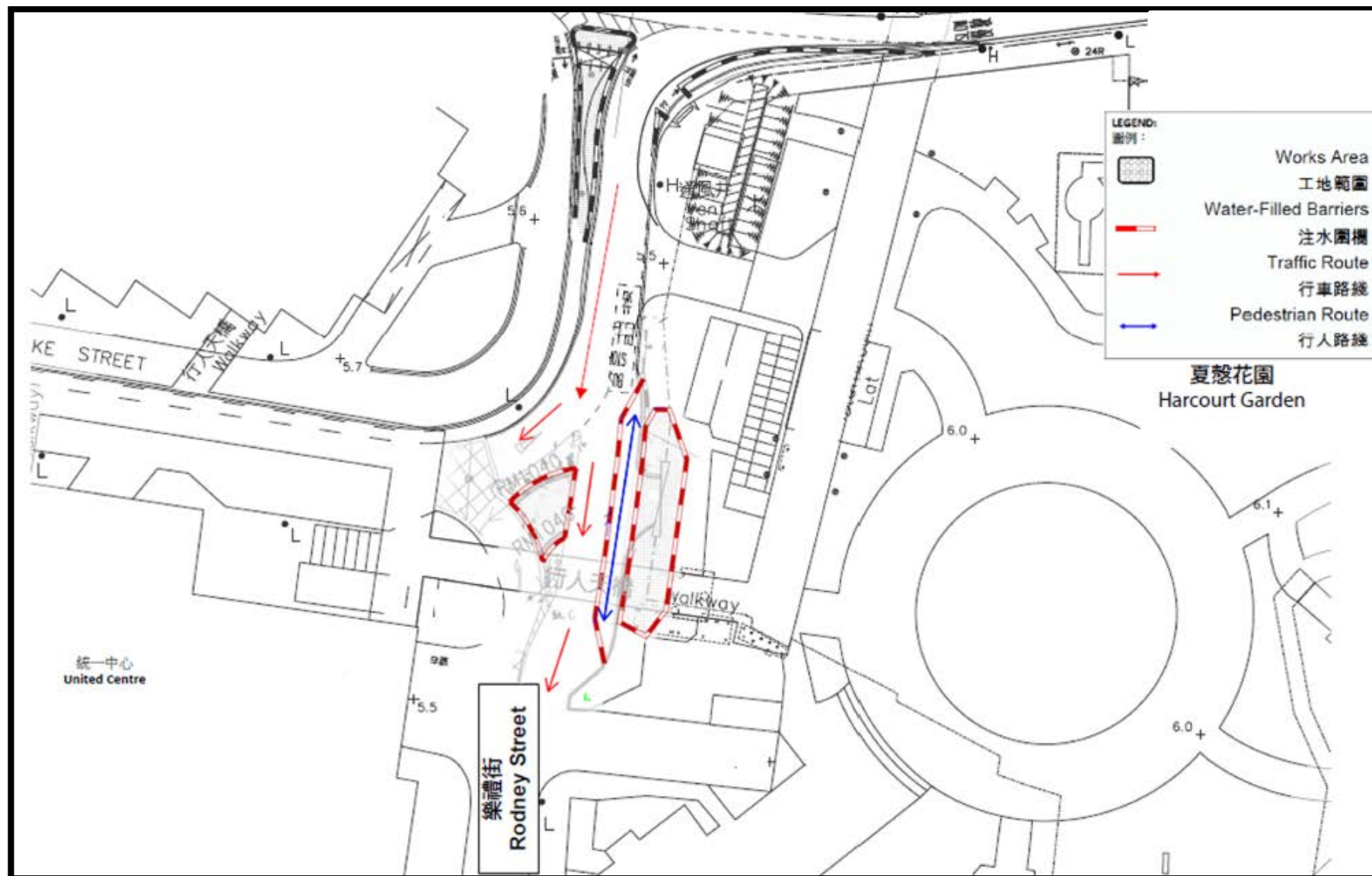
# 雨水及污水渠接駁和道路鋪設工程 樂禮街繼續實施臨時交通管理措施(7月)



# 雨水及污水渠接駁和道路鋪設工程 樂禮街繼續實施臨時交通管理措施(8月)



# 雨水及污水渠接駁和道路鋪設工程 樂禮街繼續實施臨時交通管理措施(9月)





### 3. 夏慤花園重置工程



# 夏慤花園重置工程



- 圖例**
- 工地範圍
  - 現有的停車場範圍
  - 現有的夏慤花園範圍
  - 公共通道、樓梯、電梯及自動扶梯、平台花園層的有蓋行人通道
  - 行人天橋
  - 緊急車輛通道
  - 圍板
  - 行人方向
  - 工地出入口

夏慤花園於南港島綫（東段）通車日的安排



謝謝