

致： 東區區議會轄下  
地區設施管理委員會

要求增設社區園圃及雨水花園

位於柏架山林邊地段是東區的後花園，與鰂魚涌郊野公園毗鄰，是東區市民及街坊喜愛的晨運、行山及郊遊的好地帶。

政府於林邊地段（編號 HKE007）預留作「政府、機構及社區」用地已空置十數年，地段內樹木茂盛，種類繁多，亦有幾處斜坡。

另外，漁農自然護理署所管理的林邊生物多樣性自然教育中心自開放以來，深受港島區學校學生歡迎，據自然教育中心所提供資料顯示，林邊自然教育中心於 2013 年度總參觀人次為 46900 人，每月參觀人次大概有 3900 人，是一個很有意義的自然教育場所。

為了珍惜土地資源，合理利用林邊空置的部分地段。

建議：

1. 在林邊地段未有斜坡的範圍(大概 1000 呎左右)增建一個社區園圃。
2. 在林邊地段未有斜坡的範圍(大概 800 呎左右)增建一個天然雨水花園。

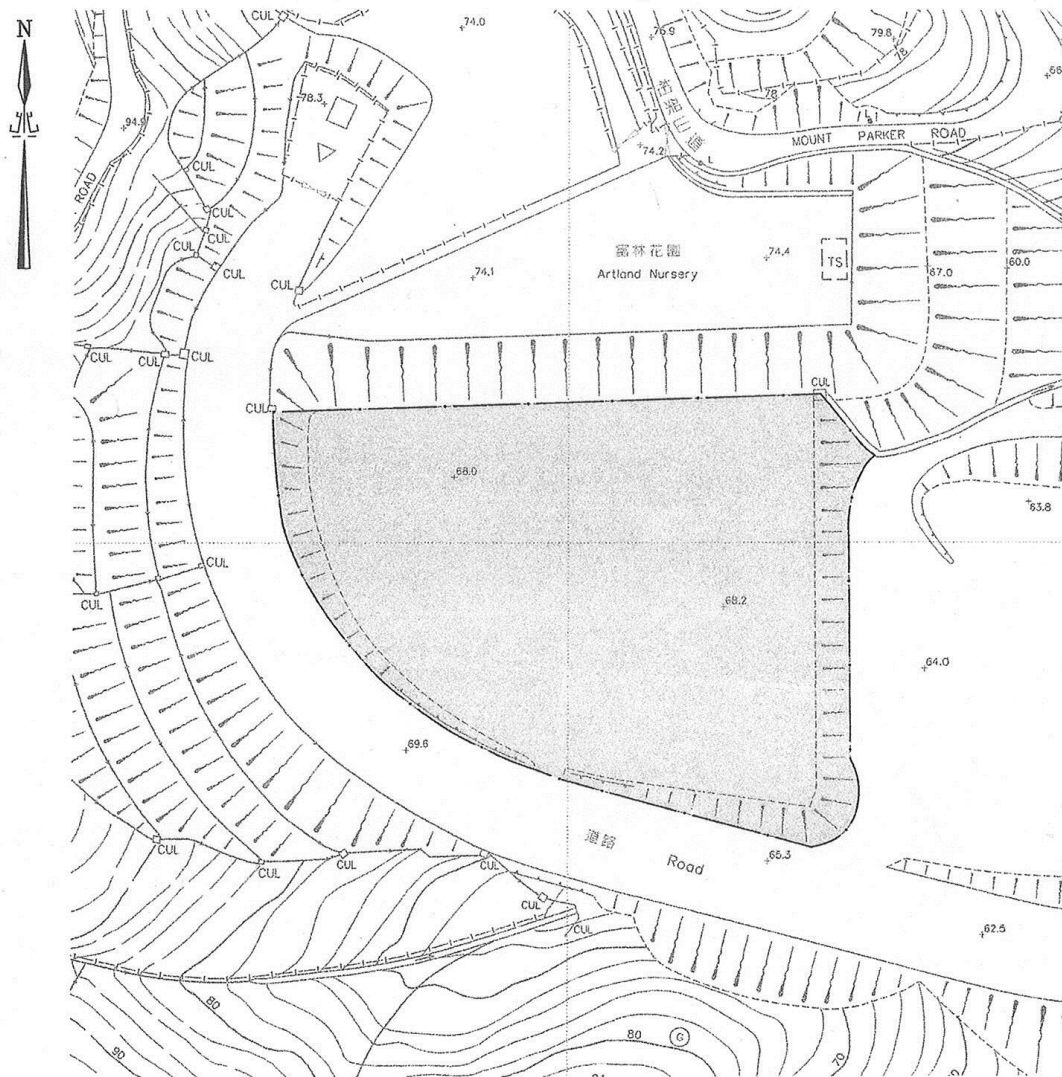
為此我們要求康文署、地政署及相關政府部門委派代表出席會議，解答委員有關的問題。

建議人：黃建彬

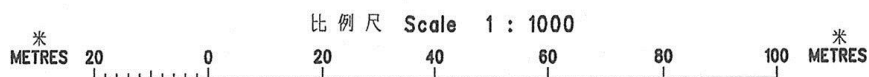
聯署人：周潔冰 鍾樹根 龔栢祥 關瑞龍 劉慶揚 勞鏢珍  
許嘉灝 顏尊廉 丁江浩 蔡素玉 洪連杉 鄭志成  
楊位醒 林心廉

2014 年 7 月 28 日

SITE REFERENCE No. HKE007  
 鯽魚涌柏架山道對開  
 OFF MOUNT PARKER ROAD, QUARRY BAY



COLOURED PINK AREA 6 360 SQUARE METRES (ABOUT)



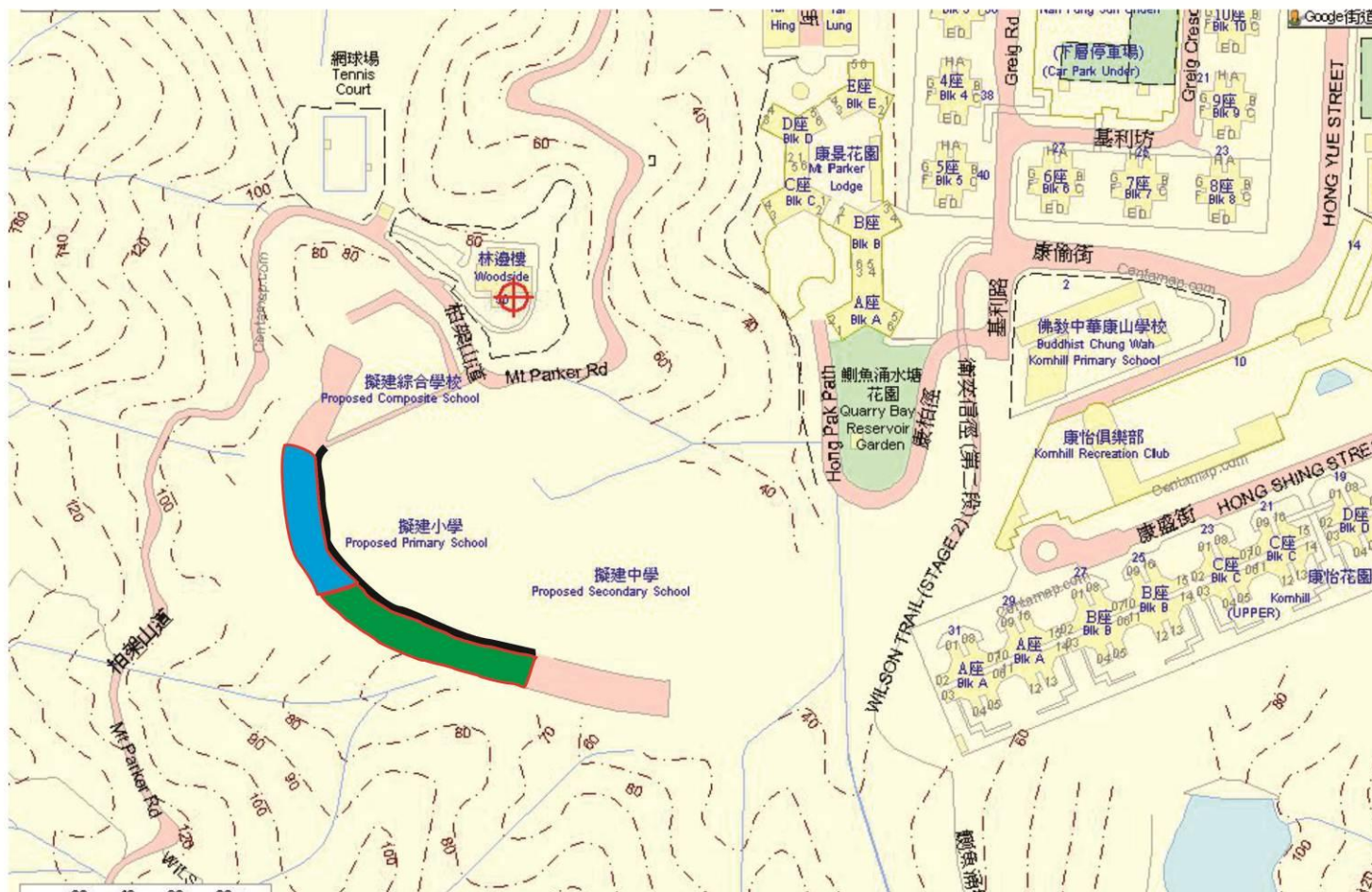
只作識別用 FOR IDENTIFICATION PURPOSES ONLY






地政總署 港島東區地政處  
 District Lands Office, Hong Kong East  
 Lands Department  
 圖則由港島測量處繪製  
 Plan Prepared by District Survey Office, Hong Kong

File No.
Survey Sheet No. 11-SE-7C & 7D
Layout Plan No.
Reference Plan No.
<b>PLAN No. HKM8470-3</b>

Date : 17/12/2008



-  擬建議政府增建鐵絲網位置
-  擬建議政府增設雨水花園位置
-  擬建議政府增建社區園圃位置