

啟德發展計劃 -
前跑道及南面停機坪的基礎設施工程

目的

本文件旨在介紹於前跑道及南面停機坪所擬議的進一步基礎設施工程，並請議員提出意見及支持下列擬議工程：

工務計劃項目 7469CL 號(部分) 及 7702CL 號(部分)於前跑道建造 D3 路(都會公園段)和 L12d 道路以及於前南面停機坪建造 L10 道路、L18 道路、S20 道路、行人天橋 FB02 及優化臨澤街和啟興道。

背景資料

2. 啟德發展計劃是十大基建項目之一，位於前啟德機場的基礎設施涉及多個工程項目，現正分階段完成。
3. 位於北面停機坪的第 1 期及第 2 期基建工程項目已分別於 2013 年及 2016 年竣工，以配合住宅發展、政府、機構或社區設施發展用地等發展項目。第 3A 期及第 4 期基建工程項目已於 2013 年 7 月起相繼展開，並預期於 2017 年下旬陸續竣工。第 3B 期及第 5A 期基建工程項目亦已於 2016 年展開，並預期於 2020 年完成。
4. 位於前跑道及前南面停機坪的第 1 期基建工程項目已於 2012 年竣工。而基建工程第 2 期及第 3 期，均已於 2015 年 11 月展開，並預期於 2019 年竣工。

建議

5. 擬建基礎設施工程，以配合前跑道南面以及前南面停機坪發展項目。

工程範圍

6. 擬建的基建工程項目範圍如下：

(a) 於前跑道建造下列項目：

- (i) 建造長約 1,100 米的雙線雙程分隔行車道 D3 路（都會公園段）及附屬行人路，包括高架道路路段、低於地面的道路路段和行車隧道路段；
- (ii) 建造長約 60 米的單線雙程行車道 L12d 及其附屬行人路；
- (iii) 建造園景平台結構於行車道 D3 路（都會公園段）上；
- (iv) 在旅遊中樞旁建造一個長約 80 米、闊約 25 米的巴士站；
- (v) 進行附屬工程，包括環境美化、升降機、排水系統、污水系統、水管和雨水渠排水口及其相關海堤改善；

(b) 於前南面停機坪建造下列項目：

- (i) 建造總長度約 1,100 米的不分隔雙線道路，包括 L10 路、L18 路、S20 路，及延長和改建部分啟興道；
- (ii) 建造一條長約 185 米的行人天橋 FB02；
- (iii) 優化臨澤街和啟興道的行人路；
- (iv) 興建相關的行人路、排水系統、污水系統、水管、環境美化和附屬工程；以及

(c) 就以上 6(a)至(b)段所述工程推行環境影響緩解措施，並進行環境監察及審核計劃。

7. 擬建工程的平面圖請參閱附件一至附件三。

理由

8. 擬建的 D3 路（都會公園段）基建工程將會成為連接啟德發展區內前北面停機坪和前跑道南面發展項目的主要幹道，並提供必要的基礎設施，以配合住宅、政府、機構或社區設施發展用地等發展。而擬建的 L12d 道路將會連接前跑道的相關的住宅發展用地。

9. 為增加休憩用地，以及提供最佳的步行體驗，擬建的 D3 路（都會公園段）基建工程項目將包括於 D3 路（都會公園段）路面上加建園景平台。擬建的園景平台在《啟德分區計劃大綱圖》（以下簡稱《大綱圖》）上劃為「休憩用地（2）」。其中一段園景平台將建造在行車隧道路段之上，並提供無障礙通道，讓市民能直接來往都會公園和海濱長廊。而另一段園景平台將會由 D3 路（都會公園段）南面地面路段開始，伸延並連接現在興建中的 D3A 道路的園景平台。

10. 擬建的 L10 道路和 L18 道路為不分隔雙線的區內道路，將提供必須的基礎設施以配合規劃中的新急症醫院，並通往前南面停機坪的其他發展和海濱長廊，亦會接駁擬建的中九龍幹線的支路。L10 道路建成後，將會成為承昌道的延伸。我們已於 2013 年 11 月 28 日，就擬議的 L10 道路和 L18 道路工程向觀塘區議會屬下交通及運輸委員會作出諮詢，並獲得議員的普遍支持進行工程。現因應《大綱圖》的修訂，更新了擬議的 L10 道路北段的走線。

11. 擬建的 S20 道路為不分隔雙線的區內道路，將會配合劃為「政府、機構或社區」及「商業」地帶的發展，以提供必須的基礎設施。擬建的行人天橋 FB02 已在《大綱圖》中規劃為「園景美化高架行人道」，將接駁現有橫跨啟福道的行人天橋，以加強啟德發展與鄰近的九龍灣地區的連接，並提供無障礙通道以通往規劃中的新急症醫院、前南面停機坪的其他發展和海濱長廊。通往海濱「商業」地帶的天橋延伸，將按發展項目的時間表而適時推展。擬議項目中延長和改建部分的啟興道，將會提供必須的基礎設施，以配合啟興道南端規劃中的發展。而擬議的優化臨澤街和啟興道行人路，將為現有行人路鋪設地磚，從以美化及提升步行環境。

對交通的影響

12. 前北面停機坪第 4 期基建工程預計於 2017 年竣工，屆時 D2 路與 L6 路路口交匯處將會啟用以作臨時交通安排。擬建的 D3 路（都會公園段）將會連接 D2 路與 L6 路路口交匯處。於工程進行期間，D2 路與 L6 路路口交匯處的交通安排將大致維持不變。

13. 我們亦已研究上述前南面停機坪擬議工程在施工時的交通情況及所需的臨時交通措施，預計工程在施工期間對區內的交通情況不會造成重大的影響。

14. 為緩解上述工程可能對附近道路交通的影響，我們會擬定適當及所需的臨時交通措施。

對環境的影響

15. 擬建的 D3 路（都會公園段）屬於《環境影響評估條例》（《環評條例》）的指定工程項目，其建造及營辦須取得環境許可證。環境保護署（下稱「環保署」）署長在 2009 年 3 月批准啟德發展計劃的環評報告，並於 2009 年 4 月就擬建的 D3 路（都會公園段）的建造及營辦發出環境許可證。我們會實施獲批准的環評報告中建議的緩解措施，並遵守環境許可證的條款。

16. 擬建的 L12d 道路、L10 道路、L18 道路、S20 道路及其他擬建的工程並不屬於《環評條例》的指定工程項目。我們會實施適當的緩解措施，以控制有關工程對環境所造成的短期影響。

17. 在施工期間，我們會在有關合約訂定條文，要求承建商實施緩解措施，控制施工期間的噪音、塵埃和工地流出的廢水所造成的滋擾，確保符合既定的標準和準則。這些措施包括在進行高噪音建築工程時，使用減音器、減音器、豎設隔音板或隔音屏障和建造隔音圍牆；經常清洗工地和在工地灑水；以及設置車輪清洗設施。同時獨立環境監察及審核人員會負責執行有效的工地管理和環境監察，以確保工程達到環境監察的要求。

18. 環境美化在基建工程中佔有重要的一環。為此，我們會致力綠化環境，在將來路旁廣種樹木及灌木。我們會盡力保存現有的樹木，然而，為騰出適當的空間興建基建工程，部分健康不良、形態不佳或

移植成活率較低的現有樹木需被移除，我們會種植新樹以作補償。

對文物的影響

19. 擬建的基建工程不會影響任何文物地點，包括法定古蹟、暫定古蹟、已評級文物地點／歷史建築、具考古研究價值的地點，以及古物古蹟辦事處界定的政府文物地點。

土地徵用

20. 擬建的基建工程無須徵用私人土地或進行清拆。行人天橋 FB02 的部分構築物將會在渠務署設施的範圍內施工，我們已得到有關部門的同意，亦會在施工時與他們緊密合作，以減少工程可能造成的影響。

工程實行計劃

21. 擬建的前跑道及前南面停機坪基建工程將分別於 2017 年年中及 2017 年下半年根據《道路(工程、使用及補償)條例》(第 370 章)及《水污染管制(排污設備)規例》(第 358 章)有關條文刊登憲報。公眾可於刊憲後 60 日內向有關當局提出意見。待法定程序和詳細設計完成後，我們會向立法會提出申請撥款建造有關工程。

土木工程拓展署

九龍拓展處

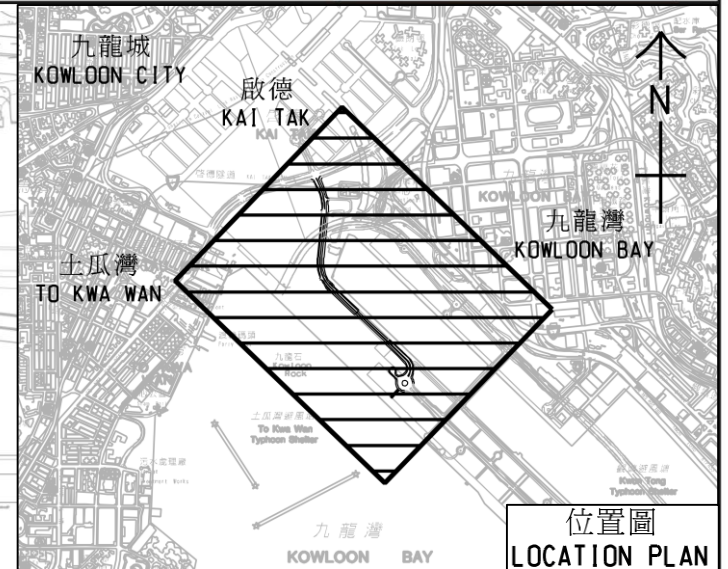
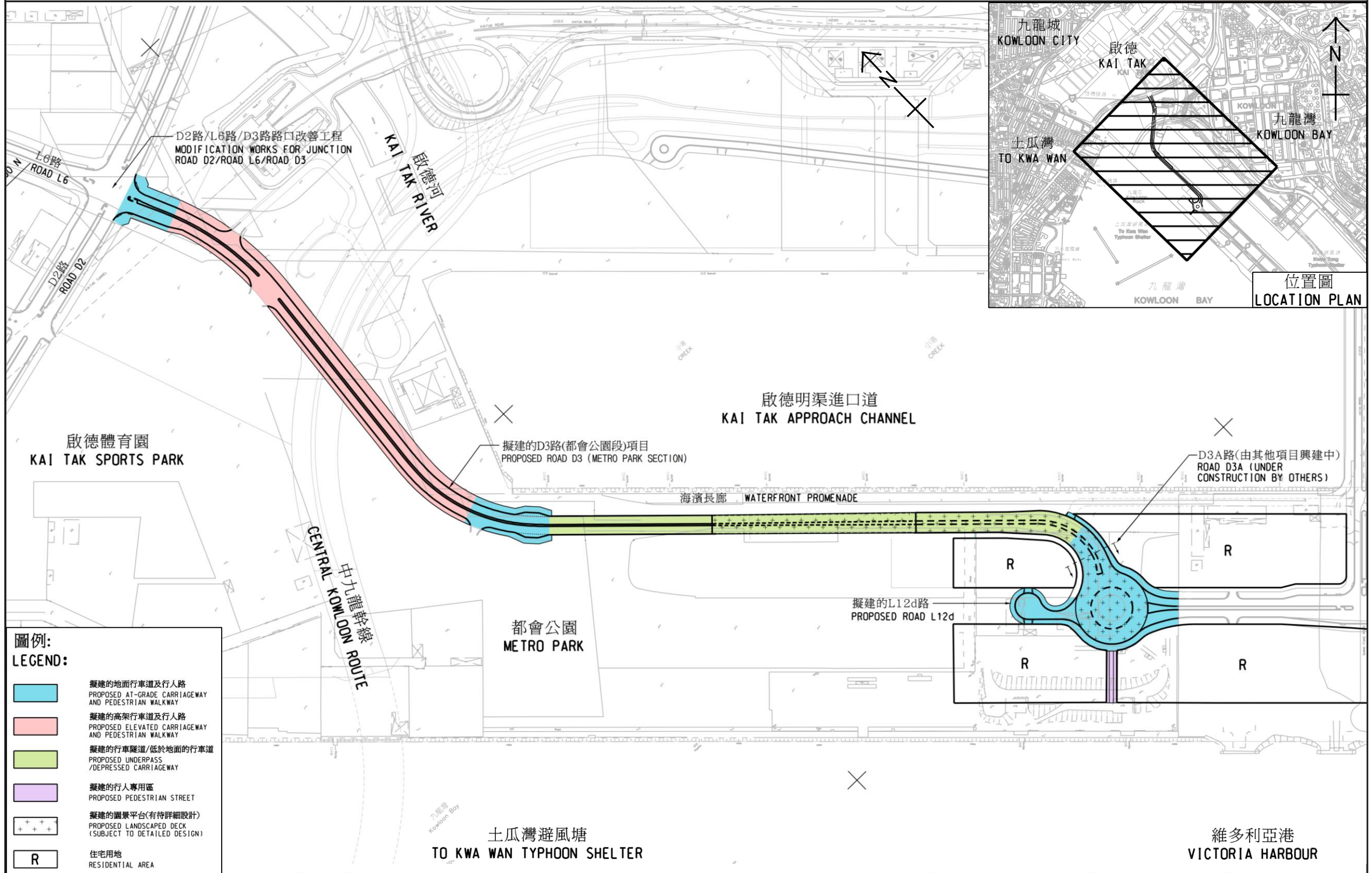
2017 年 6 月

附件

附件一：D3 路（都會公園段）和 L12d 路基建工程平面圖

附件二：承豐道近旅遊中樞旁擬建的巴士站

附件三：L10 道路、L18 道路、S20 道路、行人天橋 FB02、及優化臨澤街和啟興道工程的平面圖



圖例:
LEGEND:

	擬建的地面行車道及行人路 PROPOSED AT-GRADE CARRIAGEWAY AND PEDESTRIAN WALKWAY
	擬建的高架行車道及行人路 PROPOSED ELEVATED CARRIAGEWAY AND PEDESTRIAN WALKWAY
	擬建的行車隧道/低於地面的行車道 PROPOSED UNDERPASS /DEPRESSED CARRIAGEWAY
	擬建的行人專用區 PROPOSED PEDESTRIAN STREET
	擬建的園景平台(有待詳細設計) PROPOSED LANDSCAPED DECK (SUBJECT TO DETAILED DESIGN)
	住宅用地 RESIDENTIAL AREA

PRINTED BY:

Rev.	附件一	Drawing title D3 路 (都會公園段) 和 L12d 路基建工程平面圖 PLAN OF ROAD D3 (METRO PARK SECTION) AND ROAD L12d INFRASTRUCTURE WORKS	Original Size A3	Scale N.T.S.	Date 24 April 2017
			© Copyright reserved	File name	Rev.

啟德明渠進口道

排水口
Outfall

HWM

承豐道

行人過路處

擬建的新增巴士站

PP 邊線

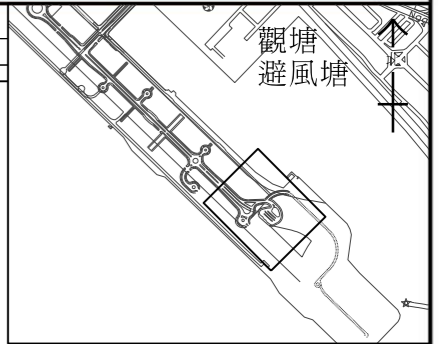
PP 邊線

旅遊中樞

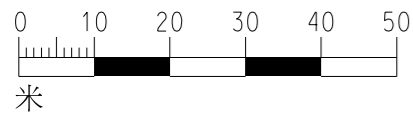
擬建的行車隧道
以連接旅遊中樞
(有待詳細設計)

D3A 路

啟德郵輪碼頭



位置圖
比例 1:30000



1 : 1000

PRINTED BY: 25/5/2017

附件二

Drawing title

承豐道近旅遊中樞旁擬建的巴士站

Original
Size

A3

Scale 1 : 1000

Date 18 ARP 17

File name

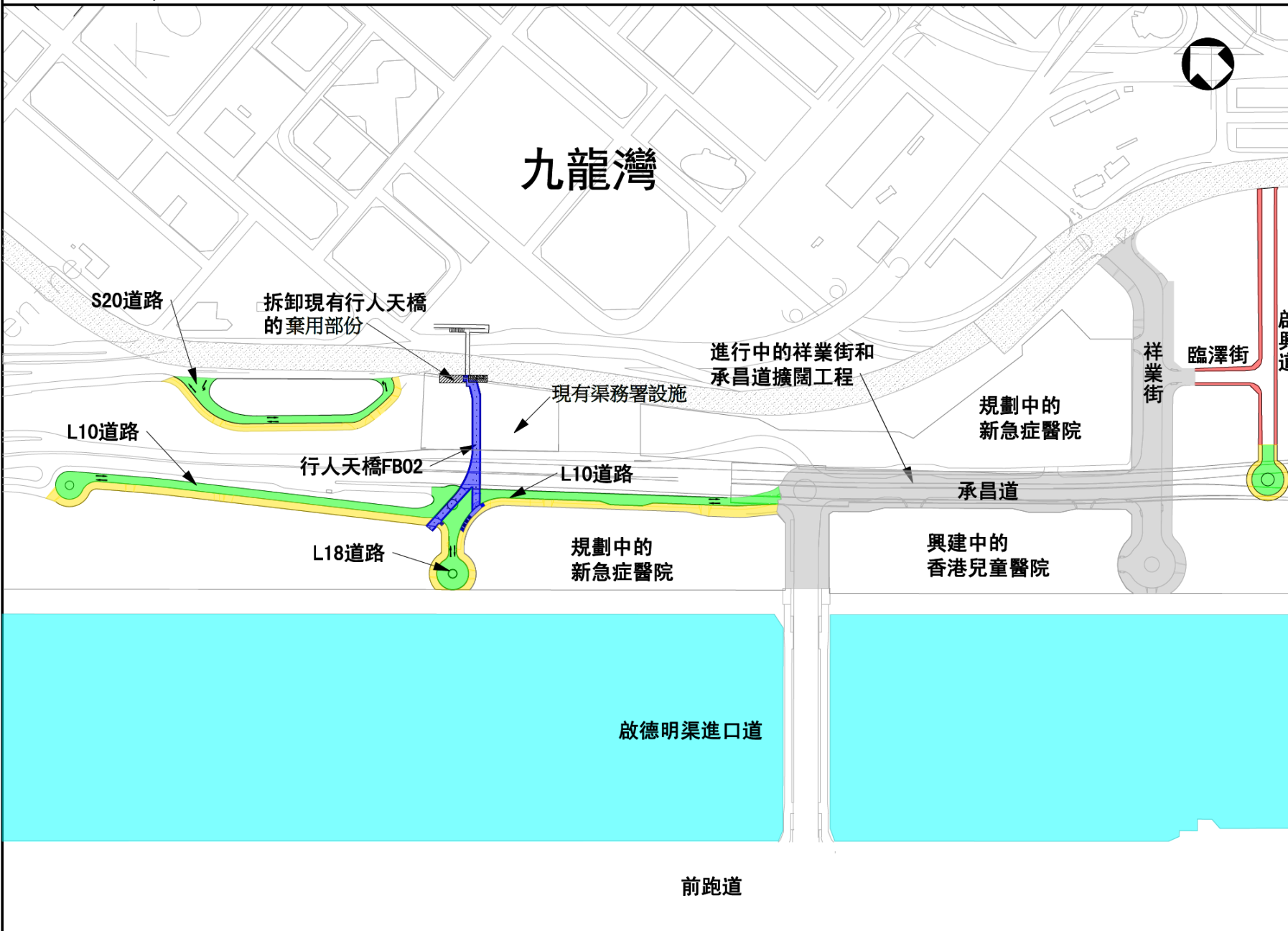
Drawing No.

Rev.

© Copyright reserved

Rev.	Description	Date

九龍灣



圖例

- 擬議的行人路
- 擬議的行車路
- 擬議的行人天橋
- 擬議重鋪的行人路

附件三

Drawing title

L10道路、L18道路、S20道路、行人天橋FB02、
及優化臨澤街和啟興道工程的平面圖

Original Size

A3

Scale N.T.S. Date APR 2017

File name SK398.DGN

Rev.	Description	Date

© Copyright reserved

Drawing No.

SK398

Rev.