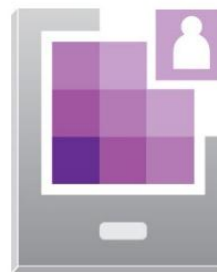




香港特別行政區
政府統計處



2016

中期人口統計

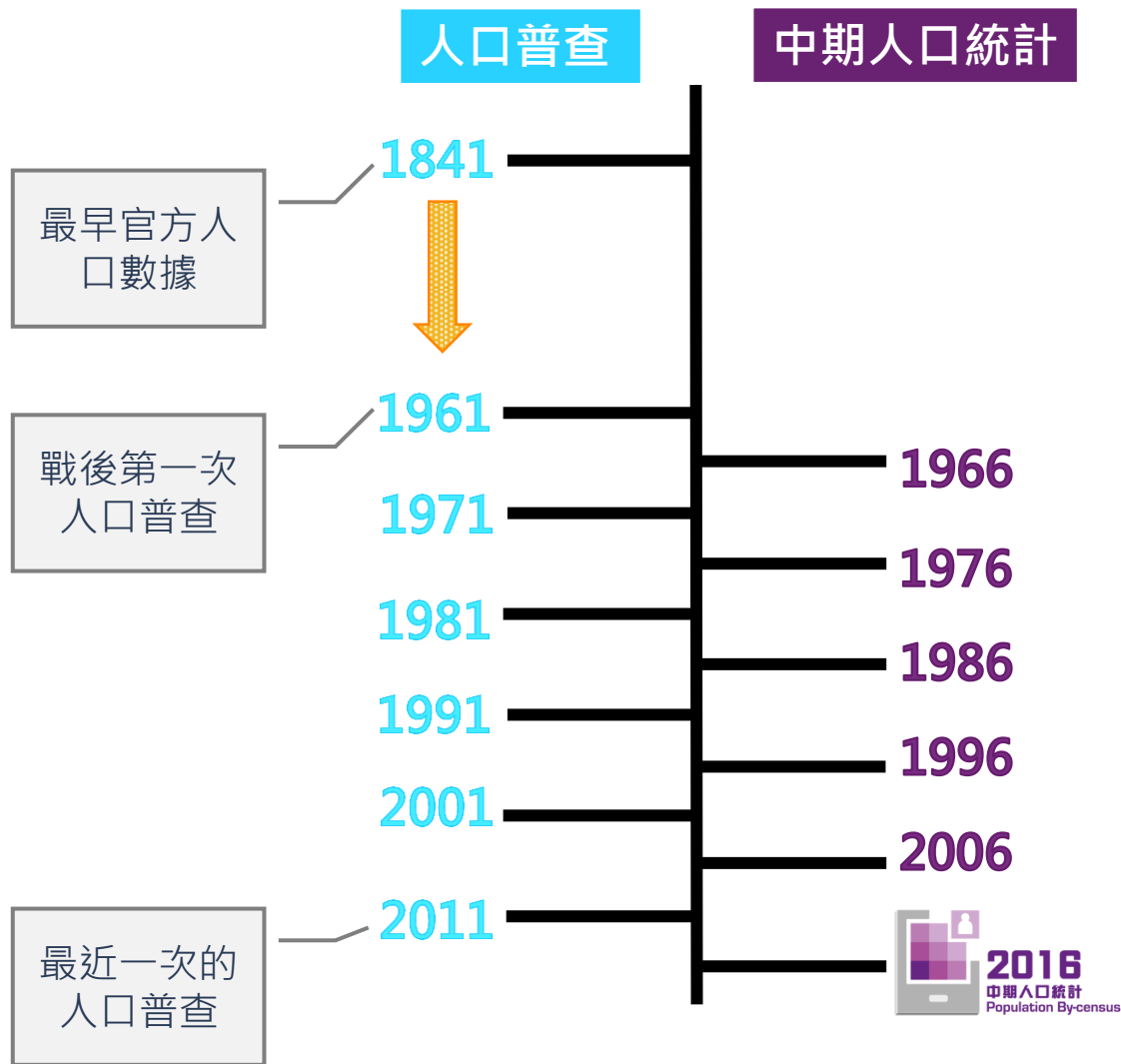
Population By-census

2016年中期人口統計簡介



30 . 6 . 2016 - 2 . 8 . 2016

背景



人口普查及中期人口統計的目的



安排



樣本數目

- 抽選約30萬個屋宇單位
- 涵蓋全港約十分之一的住戶

點算單位

- 以屋宇單位作為點算基礎
- 點算的對象為個別住戶成員

數據項目

- 新增數據項目包括(i)閱讀 / 書寫語言的能力、(ii)工作時數、(iii)是否分間樓宇單位及(iv)樓面面積的資料



過往紙問卷年代



這已成歷史！



多模式的資料搜集方法

2016年6月30日起

網上自行填報
住戶透過互聯網或流動應用程式
填報電子問卷



18 2016

中期人口統計服務中心
接聽住戶的查詢

隨時
隨地



簡單
易用



環保
減耗



安全
保密



政府統計處
Census and Statistics Department



2016
中期人口統計
Population By-census

多模式的資料搜集方法

2016年7月16日-8月2日

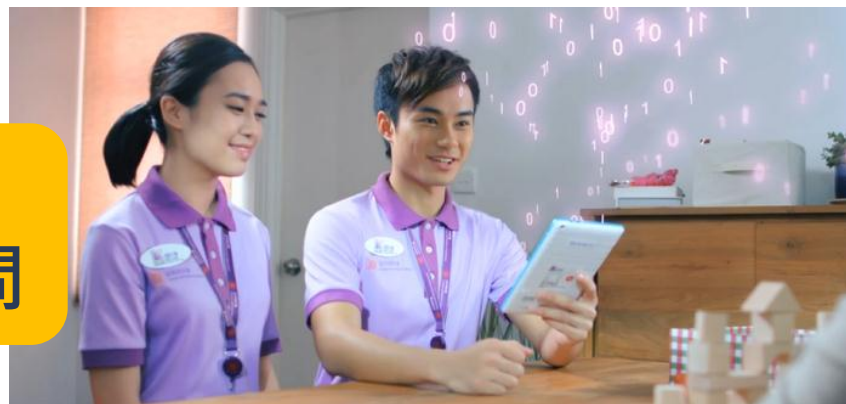
電腦輔助面談訪問
統計員到訪住戶
並用平板電腦記錄資料

認清統計員的身分
才讓統計員進入家中進行訪問



18 2016

確認統計員身分



如何識別統計員身分？



☎ 18 2016

確認統計員身分



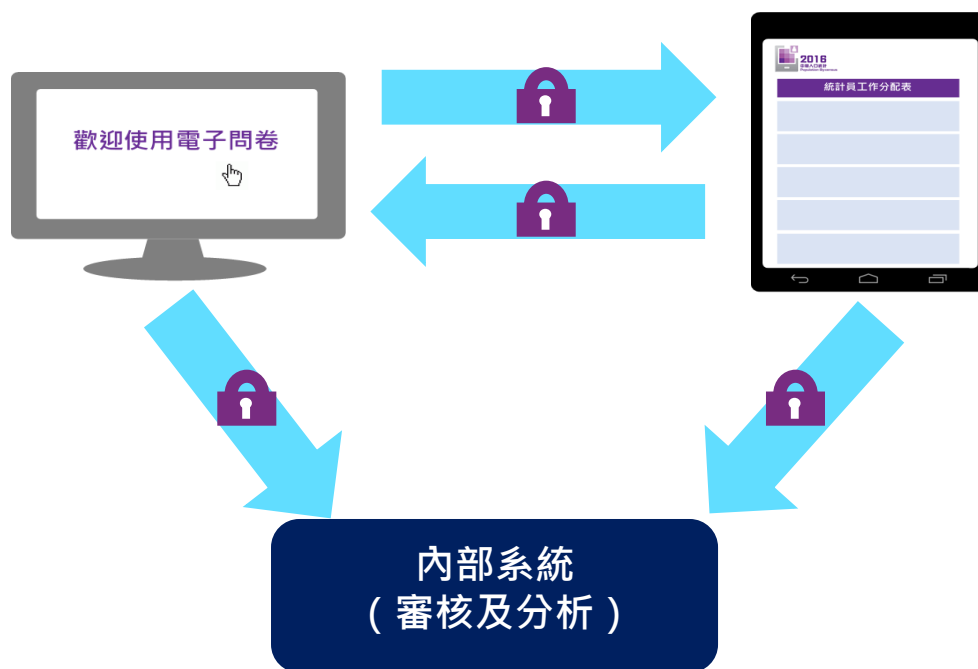
中期人口統計服務中心

- 提供一站式的服務，包括：
 - 回覆有關2016年中期人口統計的查詢
 - 協助住戶填報電子問卷
 - 為有需要的住戶以電話訪問形式完成問卷
 - 確認統計員身分
 - 預約合適的時間進行面談訪問



資料保密

- 2016年中期人口統計的數據保密受《普查及統計條例》規管
- 搜集所得的資料，將嚴加保密



其他保障受訪者措施

- 加強宣傳2016年中期人口統計
(提防假冒郵件 / 電郵 / 來電)
- 設立查詢熱線 (18 2016)
(解答市民疑問及確認統計員身分)
- 加強教育市民2016年中期人口統計問卷內容
(不會詢問有關資產、銀行存款、身份證號碼等資料)
- 根據《普查及統計條例》，任何人意圖從他人取得資料而假冒統計員，可處罰款港幣5,000元及監禁6個月





問與答

