



# 南港島綫 (東段)

南區區議會 - 交通及運輸事務委員會

## South Island Line (East)

Southern District Council - Traffic & Transport Committee

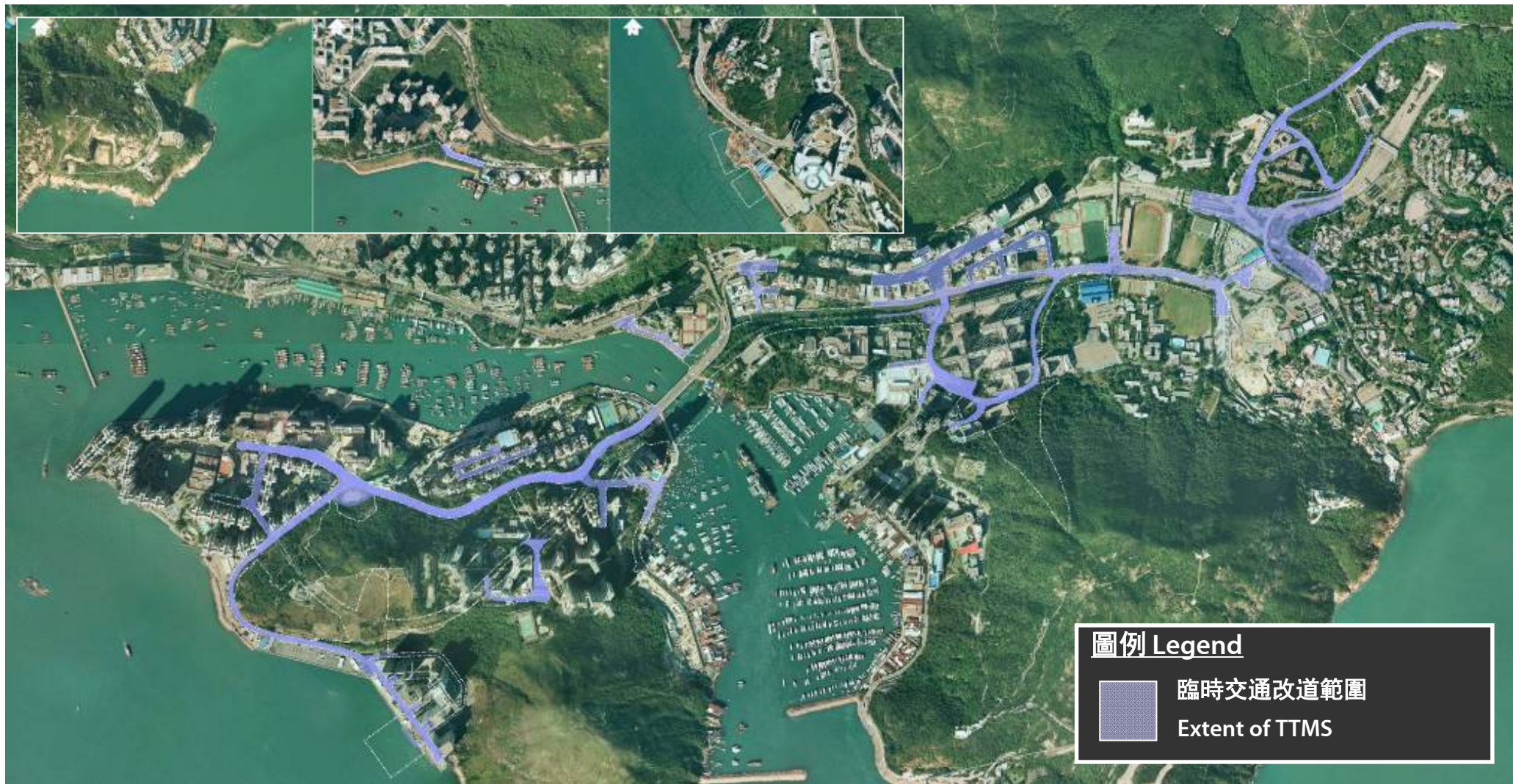
24 March 2014



# 臨時交通改道措施

## Temporary Traffic Management Scheme

臨時交通改道措施範圍如下: The extent of Temporary Traffic Management (TTMS):





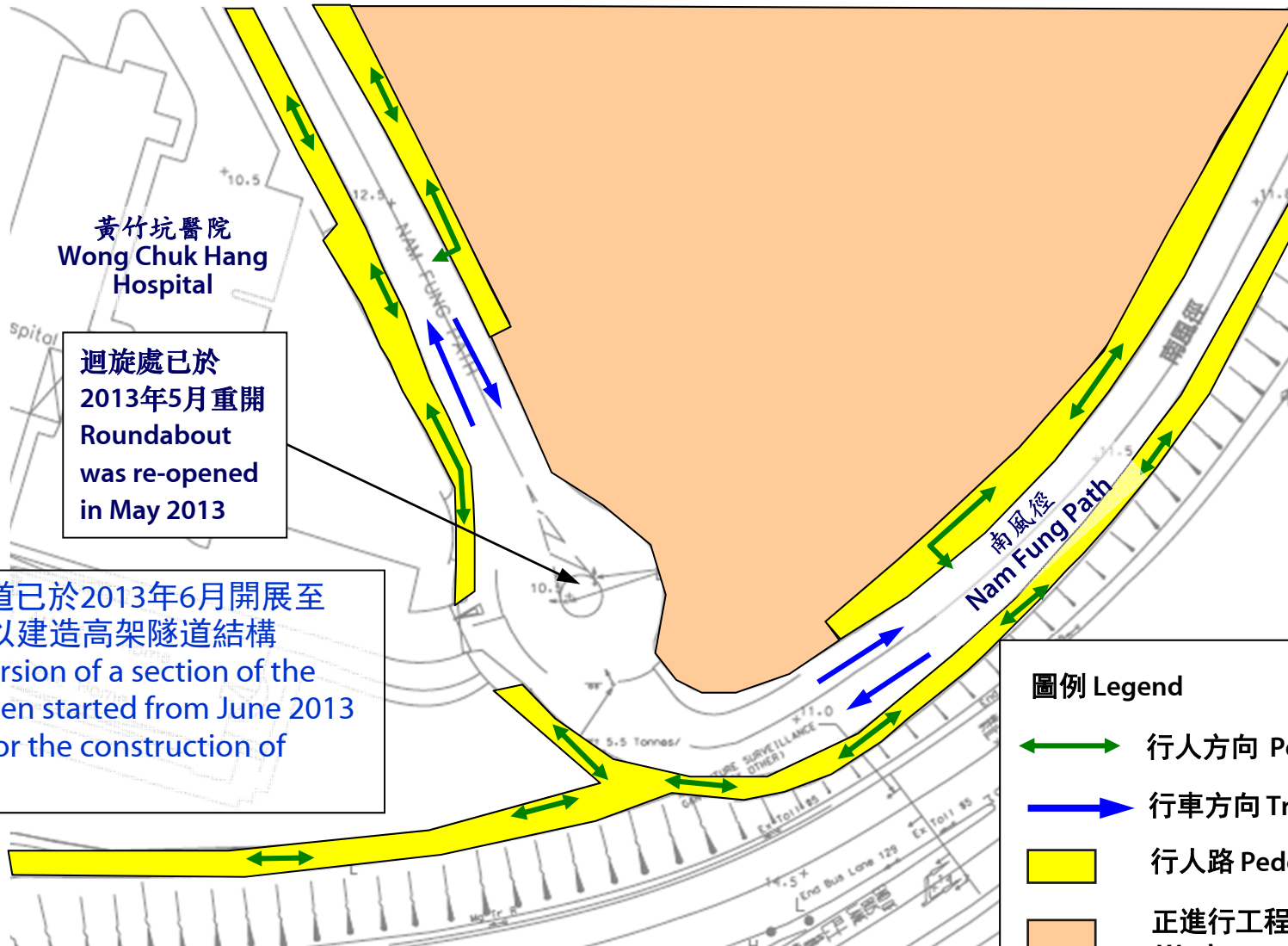
# 香港仔隧道出入口及黃竹坑一帶

*Aberdeen Tunnel Toll Plaza and Wong Chuk Hang Area*



# 南風徑主要臨時行人路改道措施

## TTMS at Nam Fung Path



臨時行人路改道已於2013年6月開展至2014年第一季以建造高架隧道結構  
 Temporary diversion of a section of the footpath has been started from June 2013 to Q1 of 2014 for the construction of elevated tunnel

# 於南風道主要臨時交通管理措施

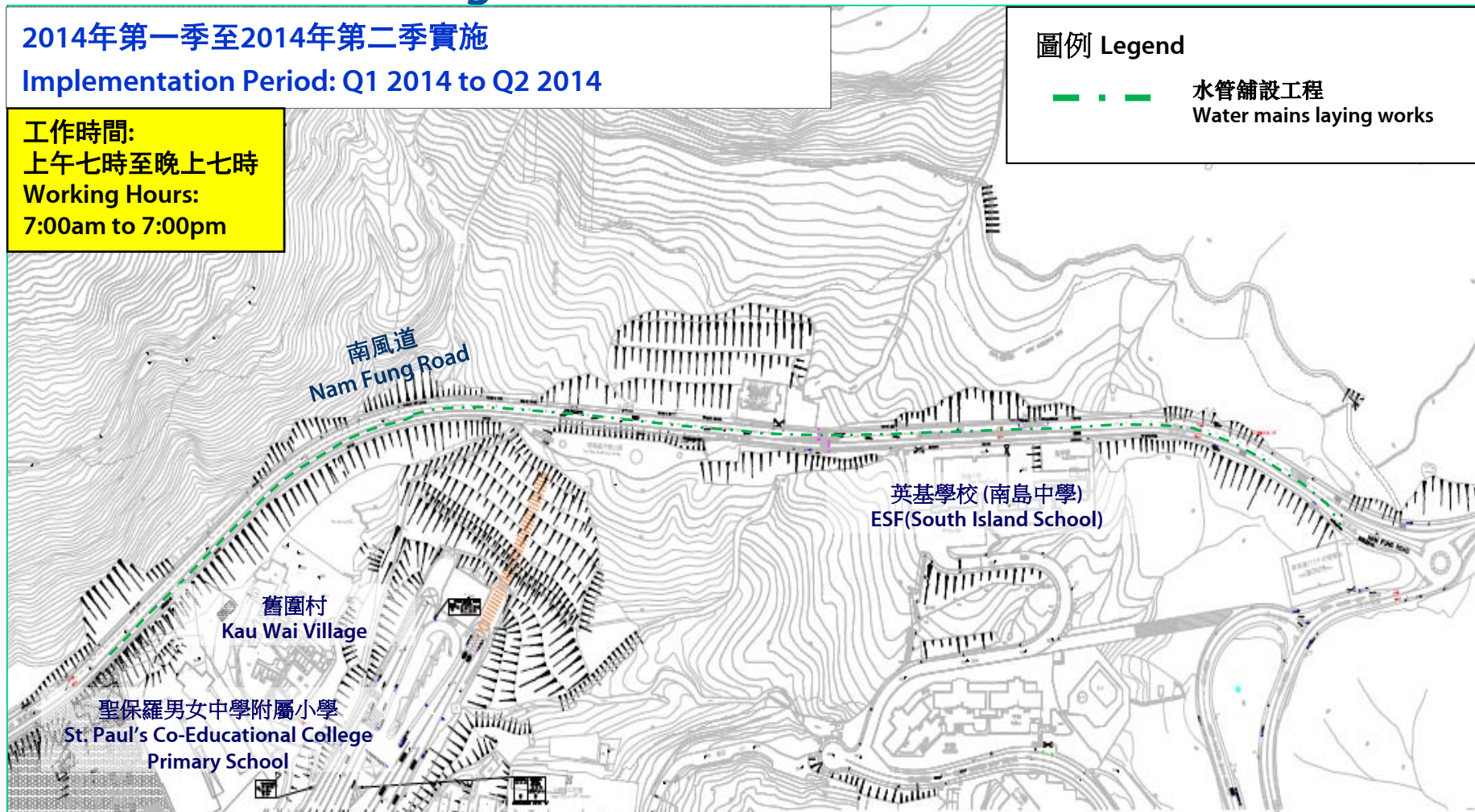
## TTMS at Nam Fung Road

2014年第一季至2014年第二季實施  
Implementation Period: Q1 2014 to Q2 2014

工作時間:  
上午七時至晚上七時  
Working Hours:  
7:00am to 7:00pm

圖例 Legend

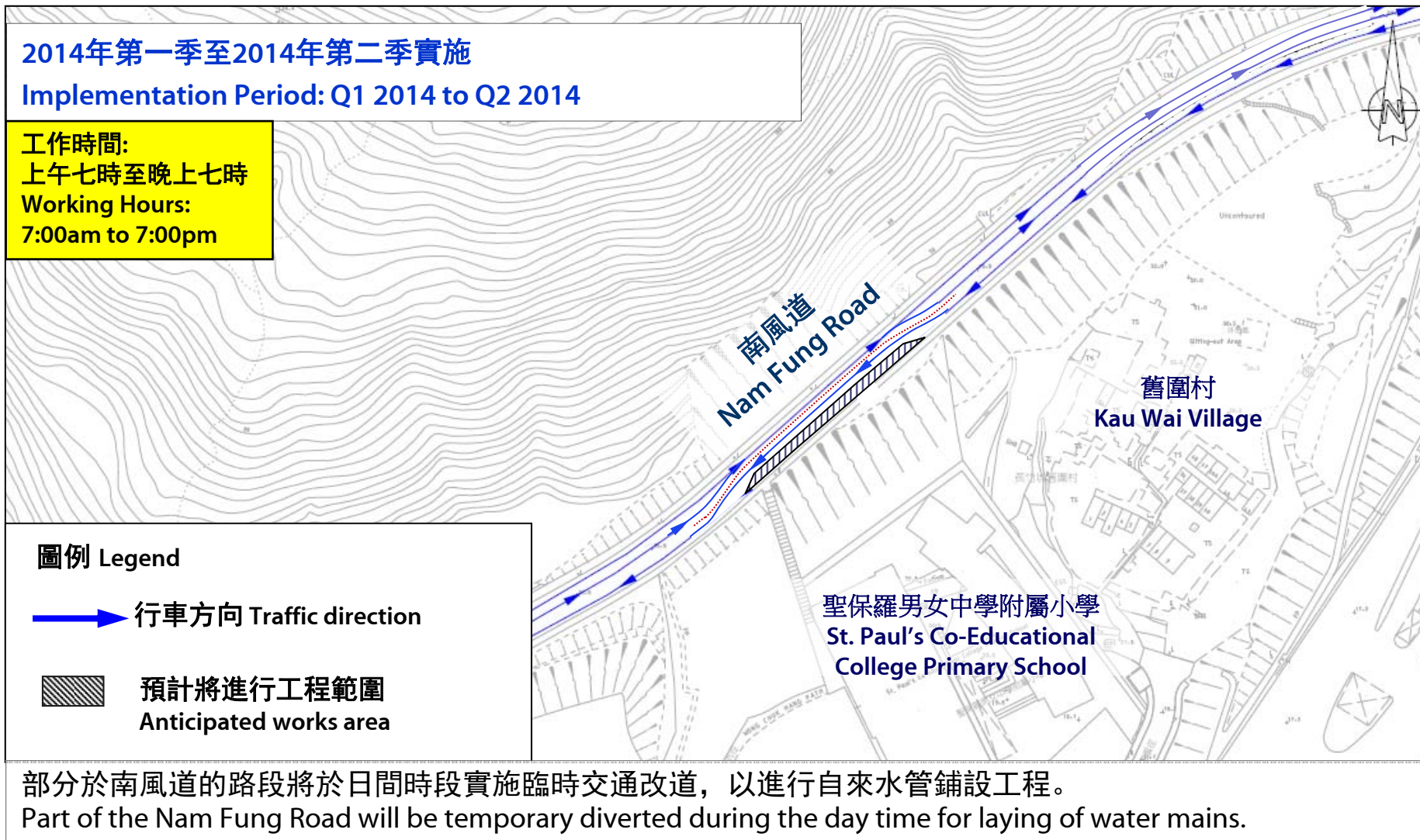
— · — 水管鋪設工程  
Water mains laying works



部分於南風道的路段將於日間時段實施臨時交通改道，以進行自來水管鋪設工程。  
Part of the Nam Fung Road will be temporary diverted during the day time for laying of water mains.

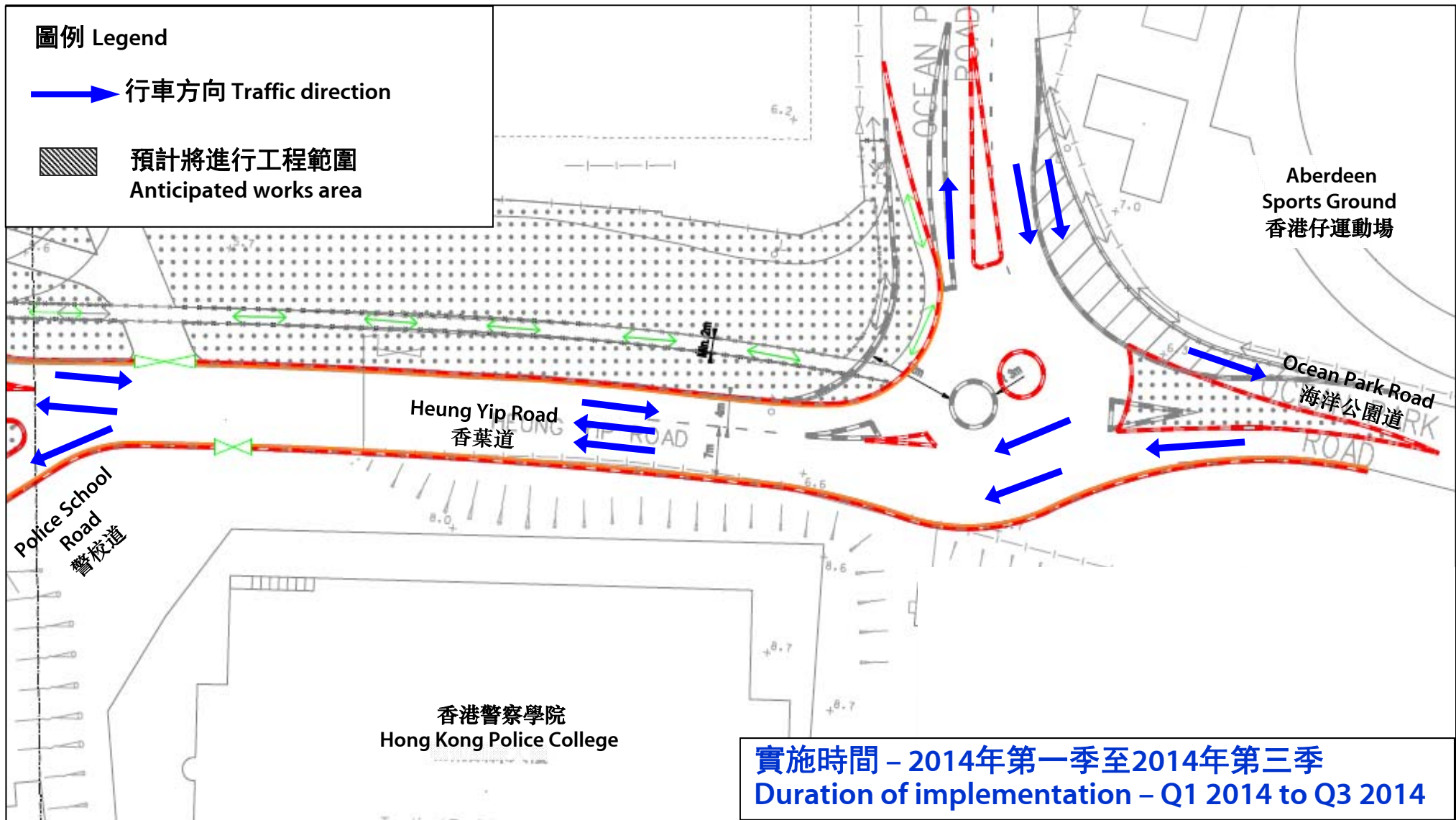
# 於南風道主要臨時交通管理措施

## TTMS at Nam Fung Road



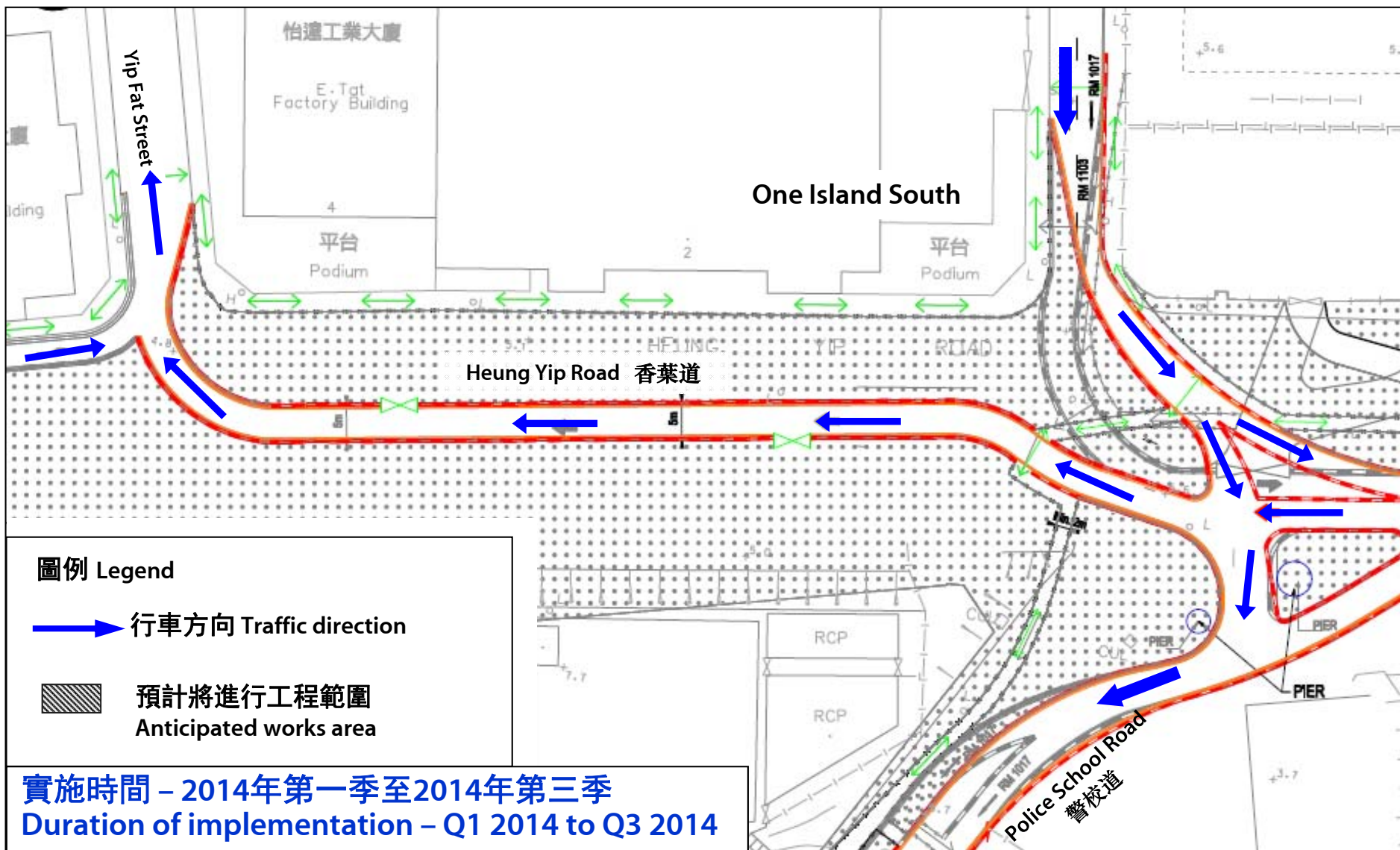
# 於香葉道實施的臨時交通管理措施

## TTMS at Heung Yip Road



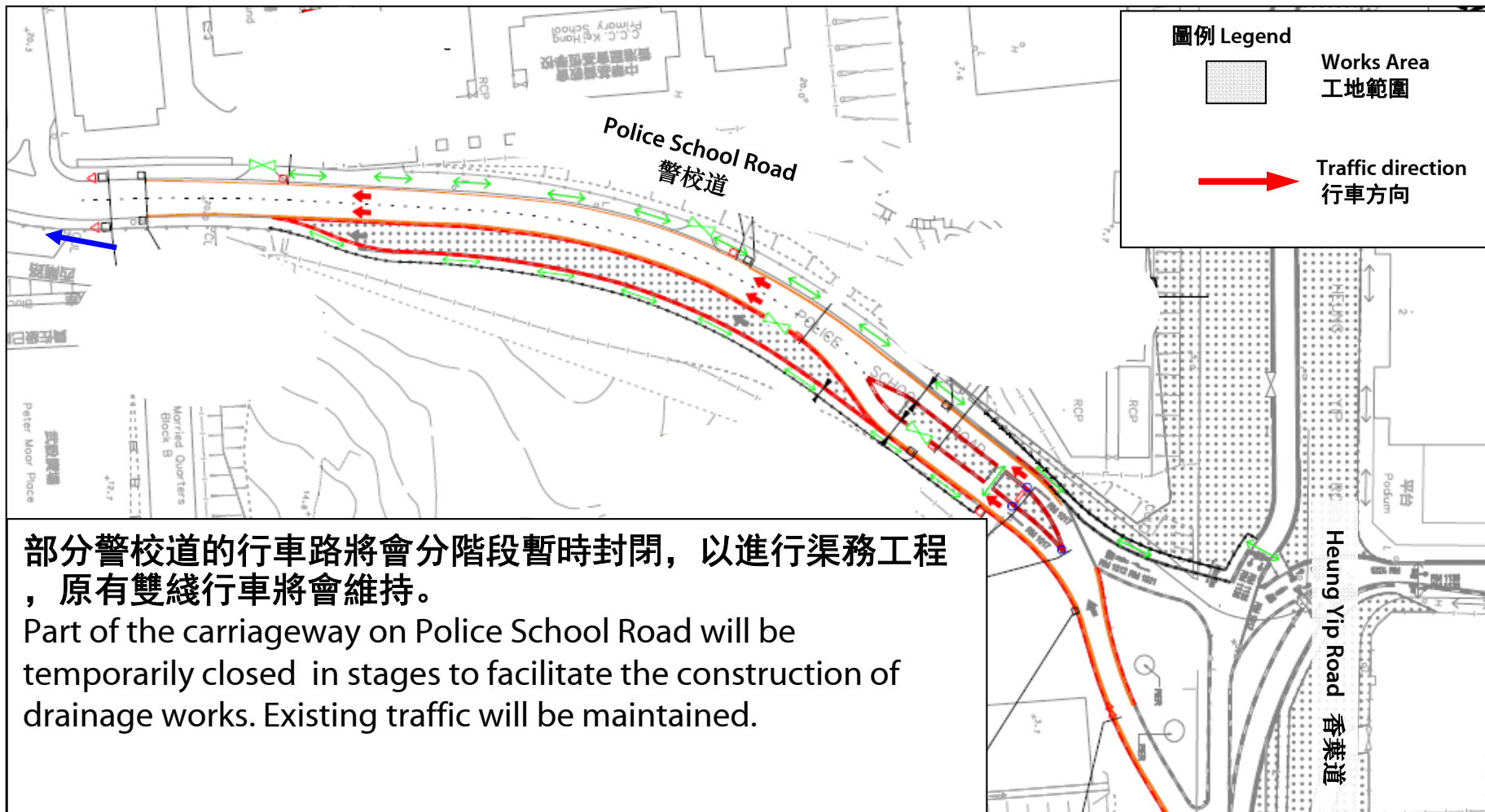
# 於香葉道實施的臨時交通管理措施

## TTMS at Heung Yip Road





# 於警校道實施的臨時交通管理措施 TTMS at Police School Road

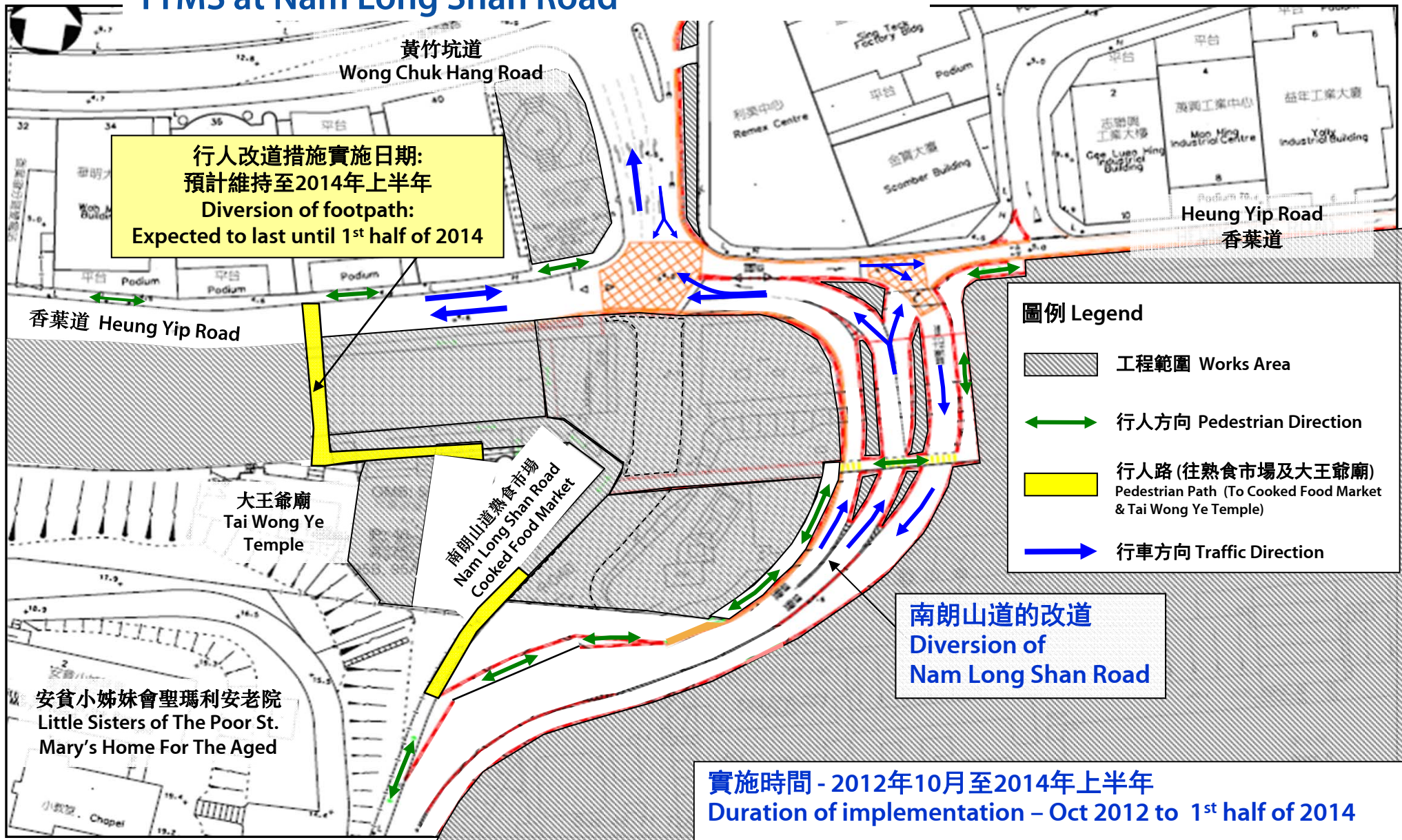


部分警校道的行車路將會分階段暫時封閉，以進行渠務工程，原有雙綫行車將會維持。  
Part of the carriageway on Police School Road will be temporarily closed in stages to facilitate the construction of drainage works. Existing traffic will be maintained.

實施時間 - 2014年第二季至2014年第三季  
Duration of implementation - Q2 2014 to Q3 2014

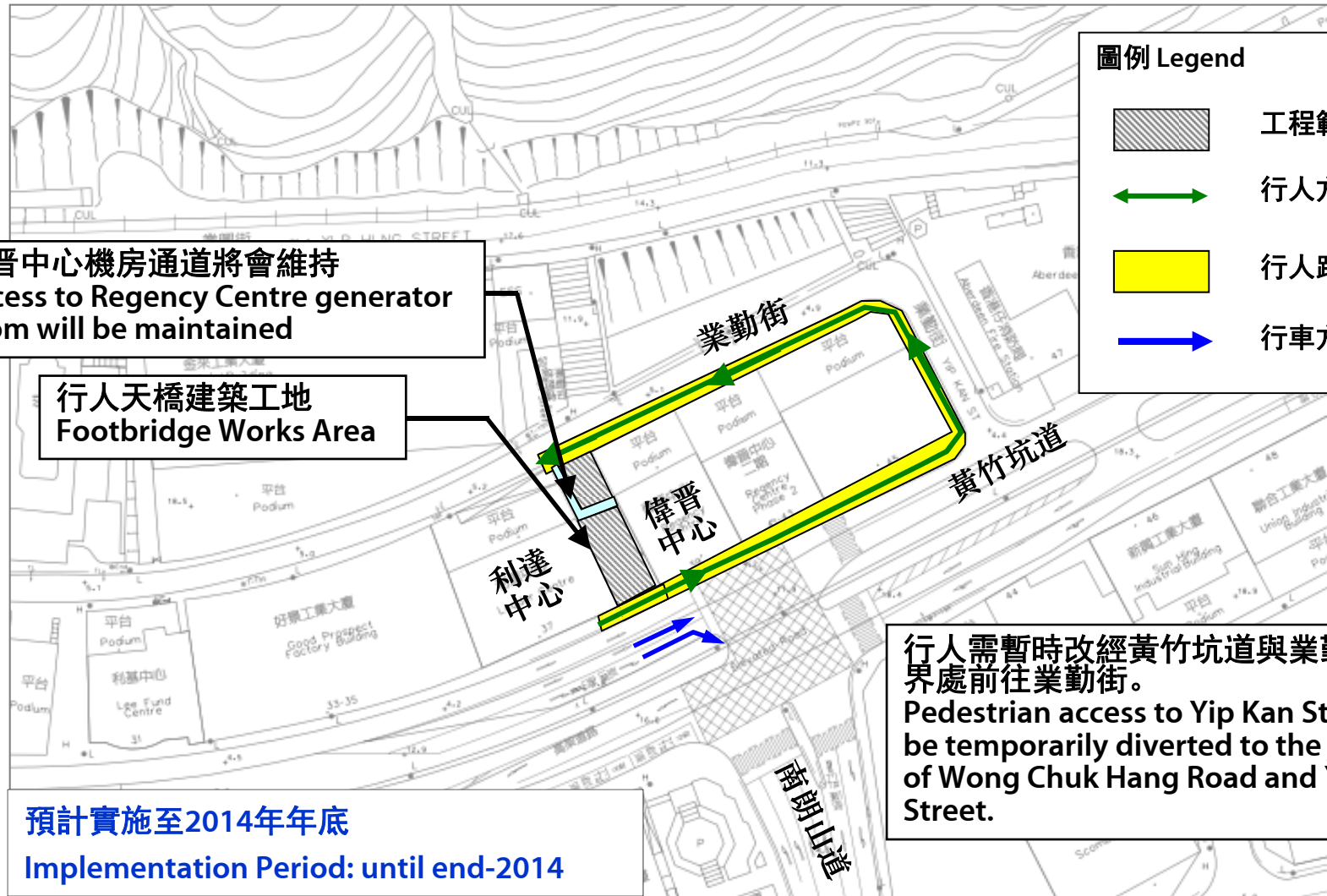
# 南朗山道實施的臨時交通管理措施

## TTMS at Nam Long Shan Road



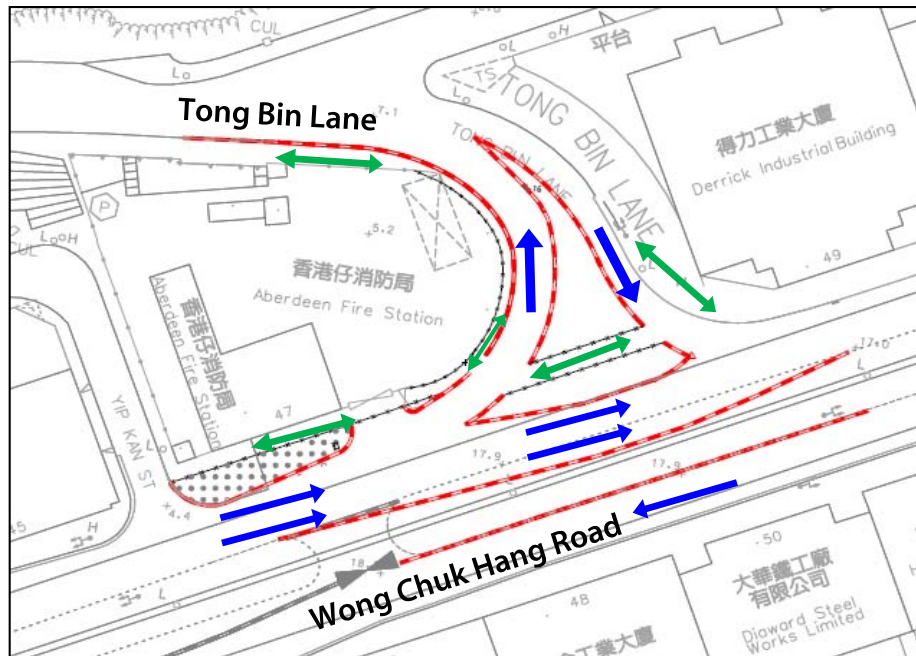
# 黃竹坑道臨時交通(行人)管理措施

## TTMS at Wong Chuk Hang Road

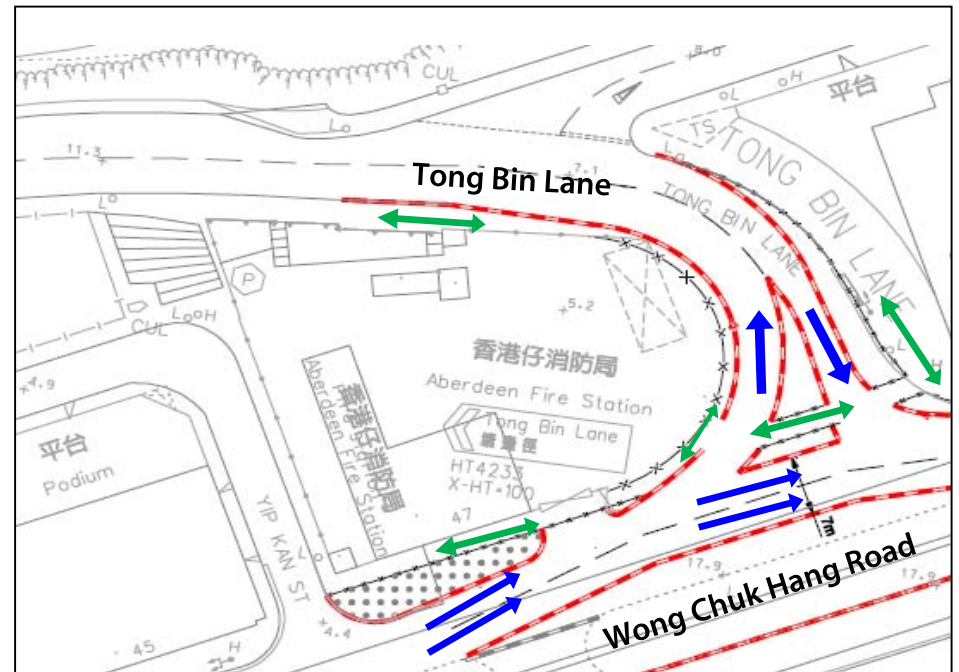


# 於黃竹坑道實施的臨時交通管理措施 TTMS at Wong Chuk Hang Road

黃竹坑道的現有交通將會維持 Existing traffic on Wong Chuk Hang Road will be maintained



第一階 Stage 1



第二階 Stage 2

實施時間 – 2014年第二季至2014年年中  
Duration of implementation – Q2 2014 to mid-2014



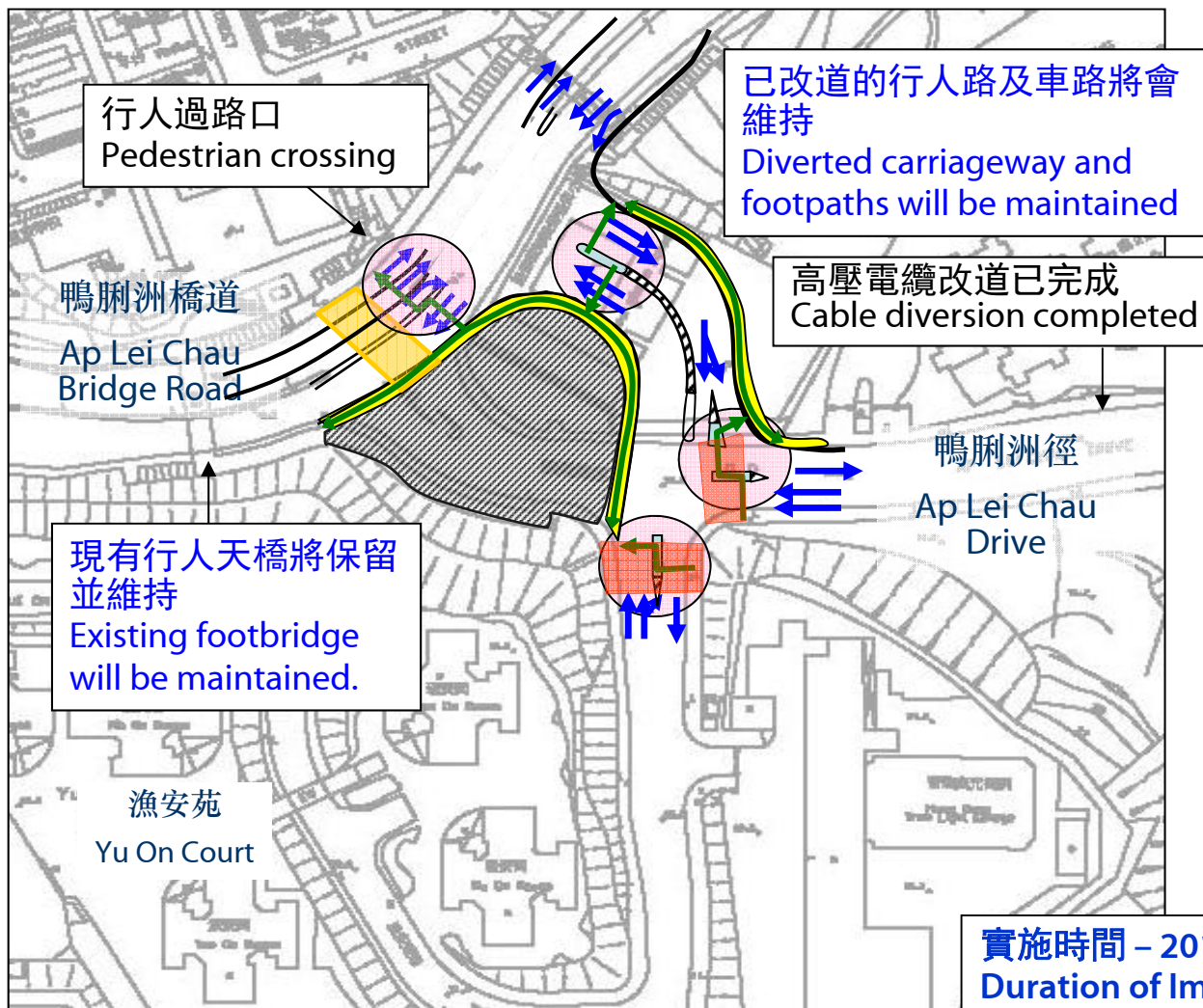
# 利東、鴨脷洲橋道及鴨脷洲大街

*Lei Tung, Ap Lei Chau Bridge Road and Main Street Area,  
Ap Lei Chau*










# 鴨脷洲橋道/鴨脷洲徑實施的臨時交通管理措施

## TTMS at Ap Lei Chau Bridge Road / Ap Lei Chau Drive



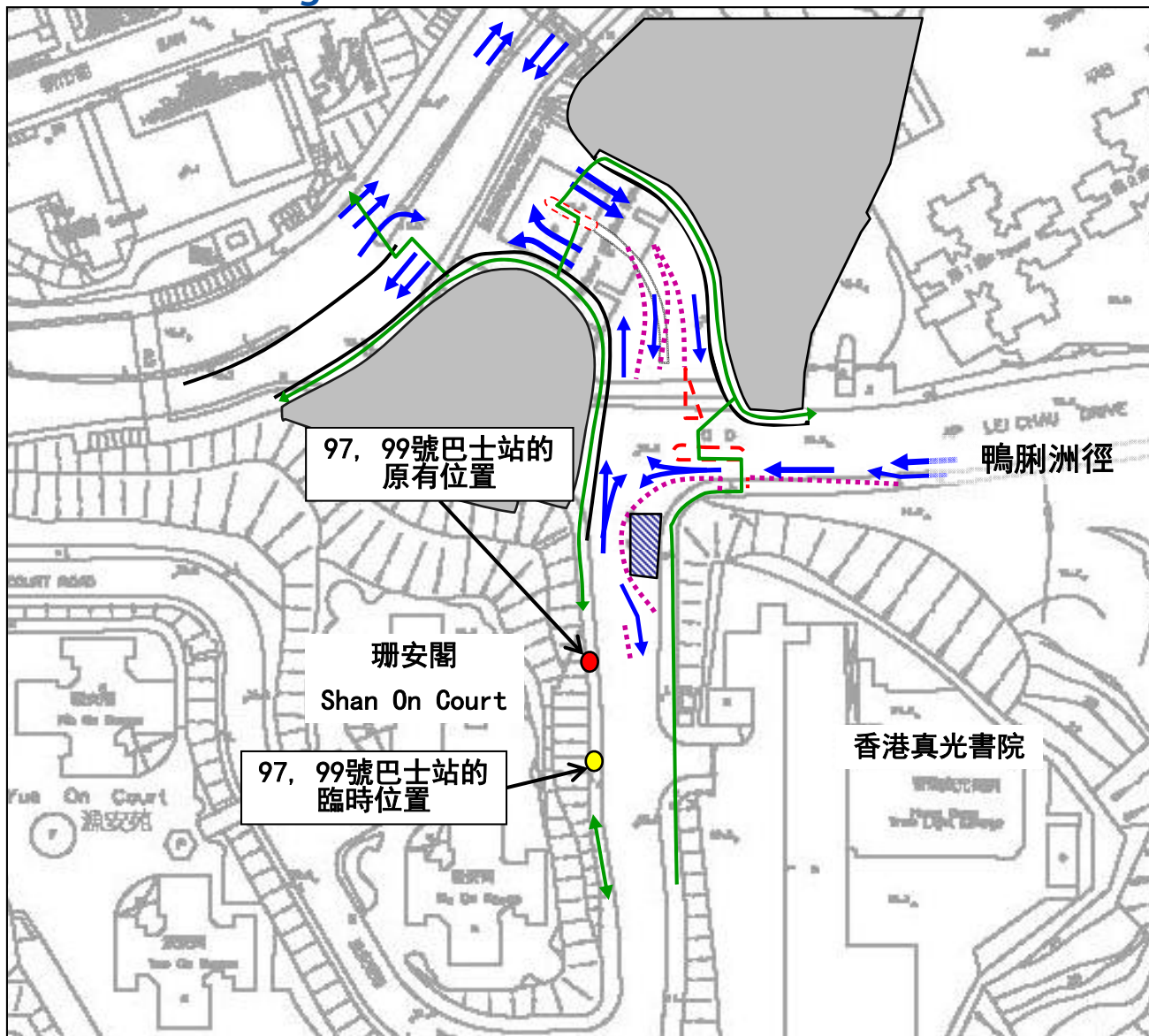
**圖例 Legend**

-  安裝交通燈號的路口  
Signalized Junction
-  行人方向 Pedestrian direction
-  行車方向 Traffic direction
-  行人路 Pedestrian path
-  管綫安裝工程範圍  
Cross road duct works area  
(between Q3 to Q4 2013)
-  工程範圍  
Works area
-  路面重鋪及管綫安裝工程範圍  
Resurfacing and ducting  
installation works area

**實施時間 - 2012年6月至2014年第三季**  
**Duration of Implementation - Jun 2012 to Q3 2014**

# 於利東邨道實施的臨時交通管理措施

## TTMS at Lei Tung Estate Road



**圖例**

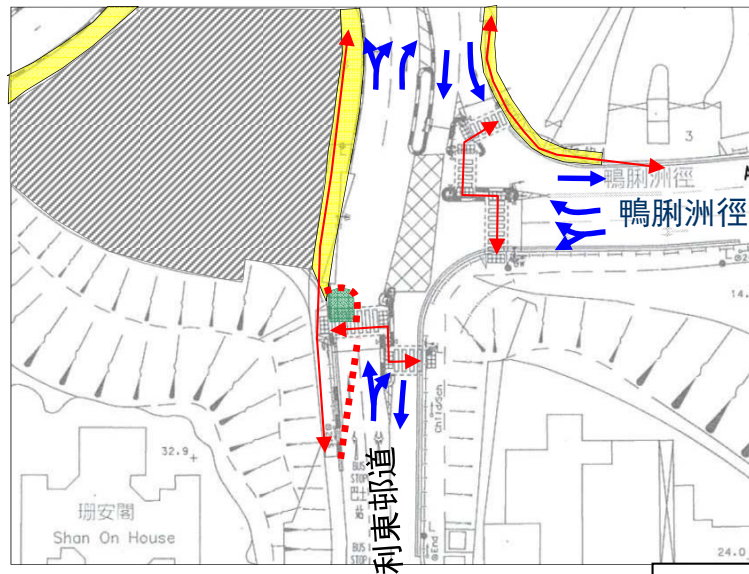
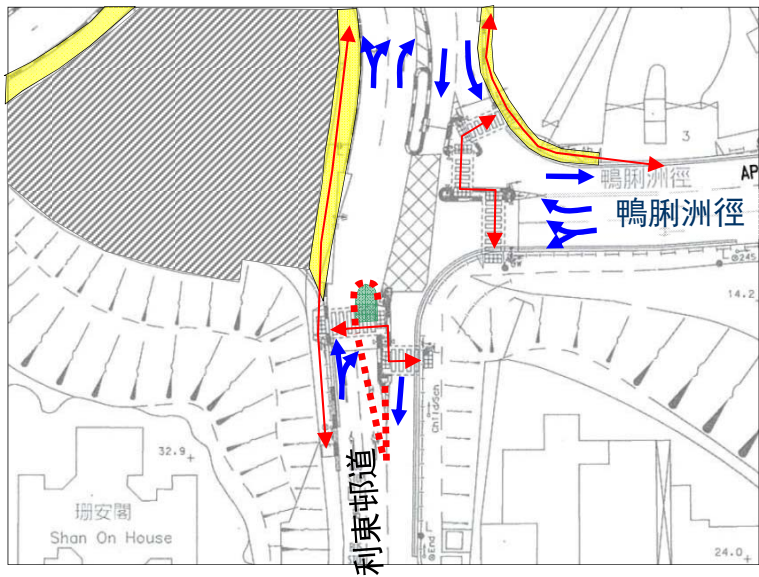
- 臨時工地範圍
- 行車路線
- 行人路線
- 工地範圍
- 注水圍欄
- 交通錐筒
- 巴士站

**實施時間 -**  
2014年1月至2014年第一季

星期一至星期四  
晚上八時半至上午六時  
及  
星期六晚上八時半至星期日  
中午十二時(二次)

# 於利東邨道實施的臨時交通管理措施

## TTMS at Lei Tung Estate Road



### 圖例

- ↔ 行人方向
- ➡ 行車方向
- 行人路
- 管綫安裝工程範圍
- 工程範圍
- ⋯ 交通圓柱筒

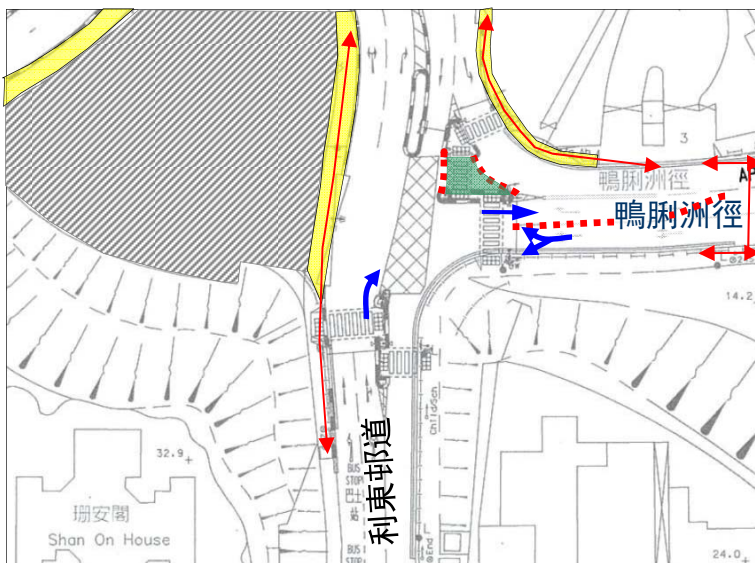
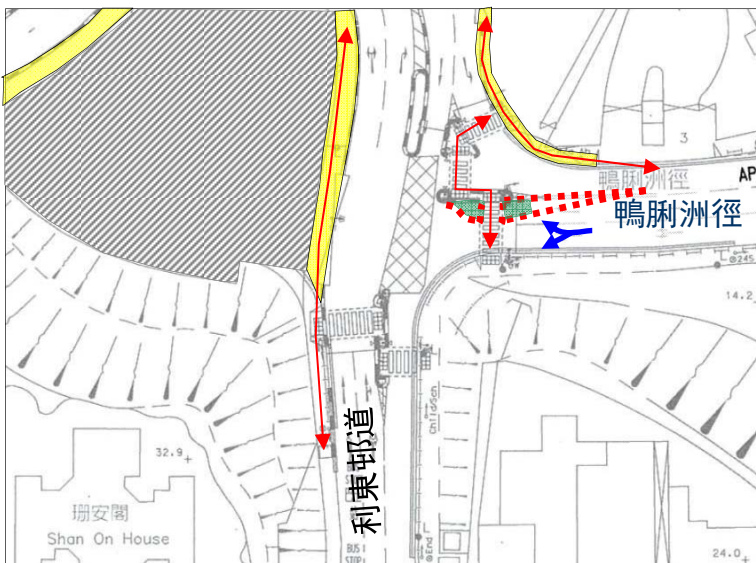
預計實施時間 -  
2014年3月至2014年第二季

星期一至星期五非繁忙時段  
上午九時至中午三時  
及  
星期六晚上八時半至星期日  
中午十二時 (每條車道一次)



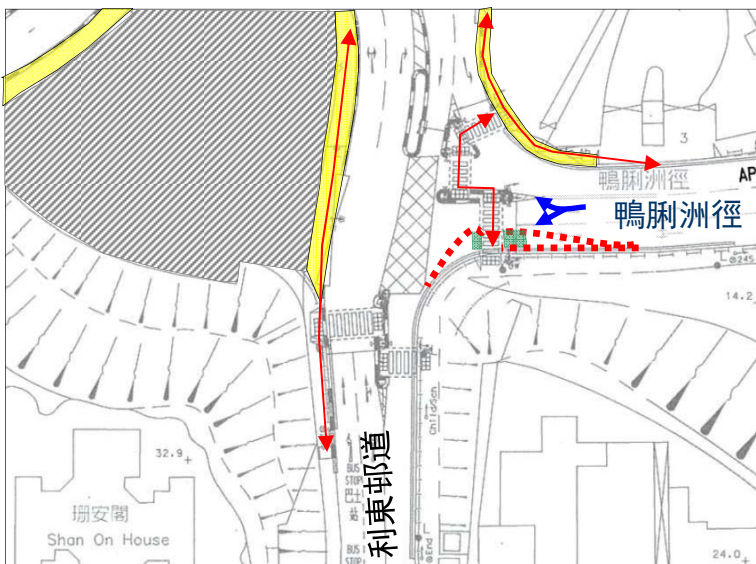
# 於鴨脷洲徑實施的臨時交通管理措施

## TTMS at Ap Lei Chau Drive



**圖例**

- 行人方向
- 行車方向
- 行人路
- 管綫安裝工程範圍
- 工程範圍
- 交通圓柱筒

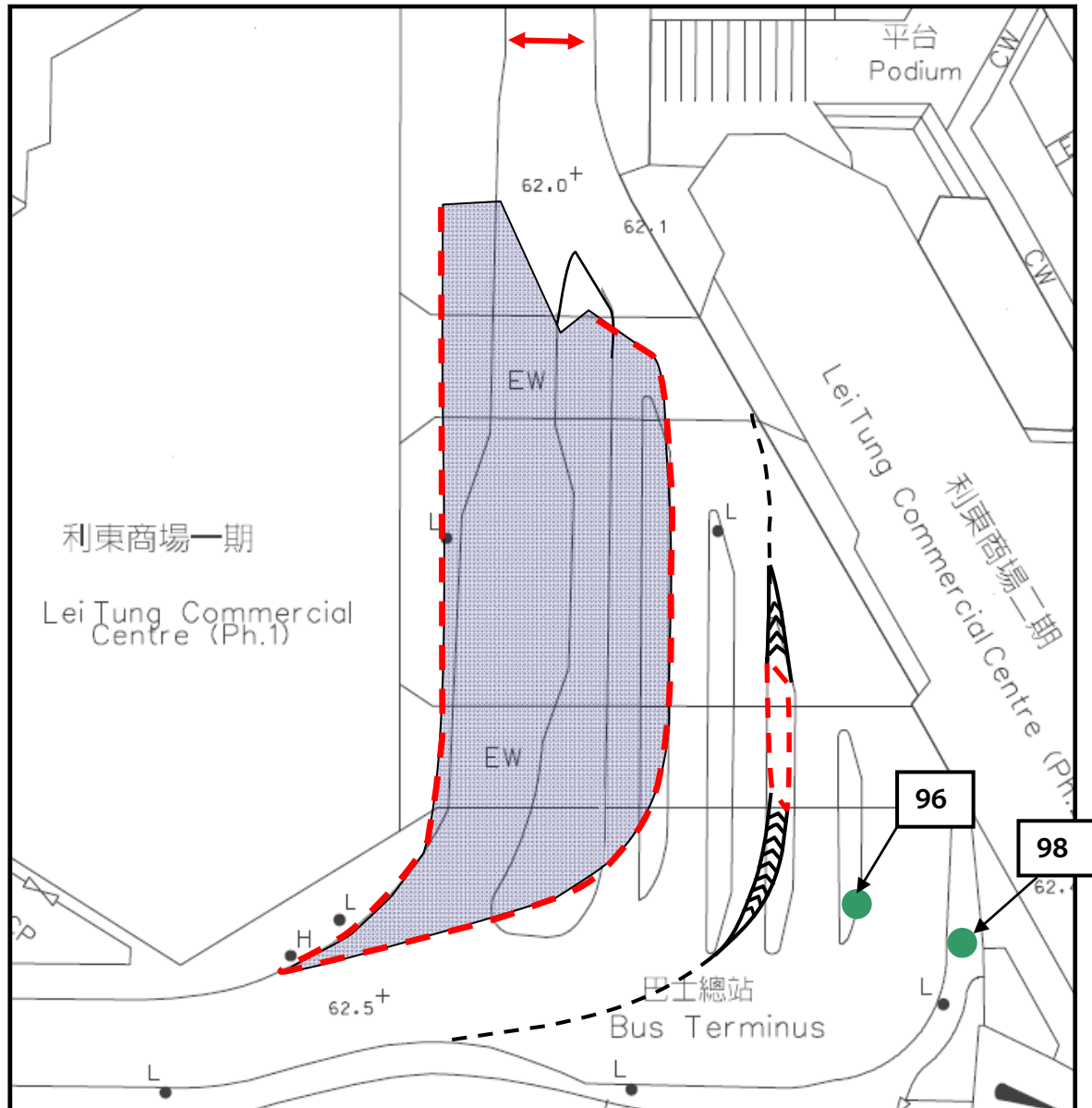


**預計實施時間 -**  
 2014年1月至2014年第二季




星期一至星期五非繁忙時段  
 上午十時至下午四時  
 及  
 星期六下午二時至星期一早上六時 (每條車道一次)

# 利東實施的臨時交通管理措施

## TTMS implemented at Lei Tung



### 圖例 Legend

-  Temporary Works Area  
臨時工地範圍
-  Bus Stop  
巴士站
-  Water-filled Barriers  
注水圍欄

原有巴士總站部分已用作工地或改為行車道路;部分巴士綫已遷移至新建之巴士總站

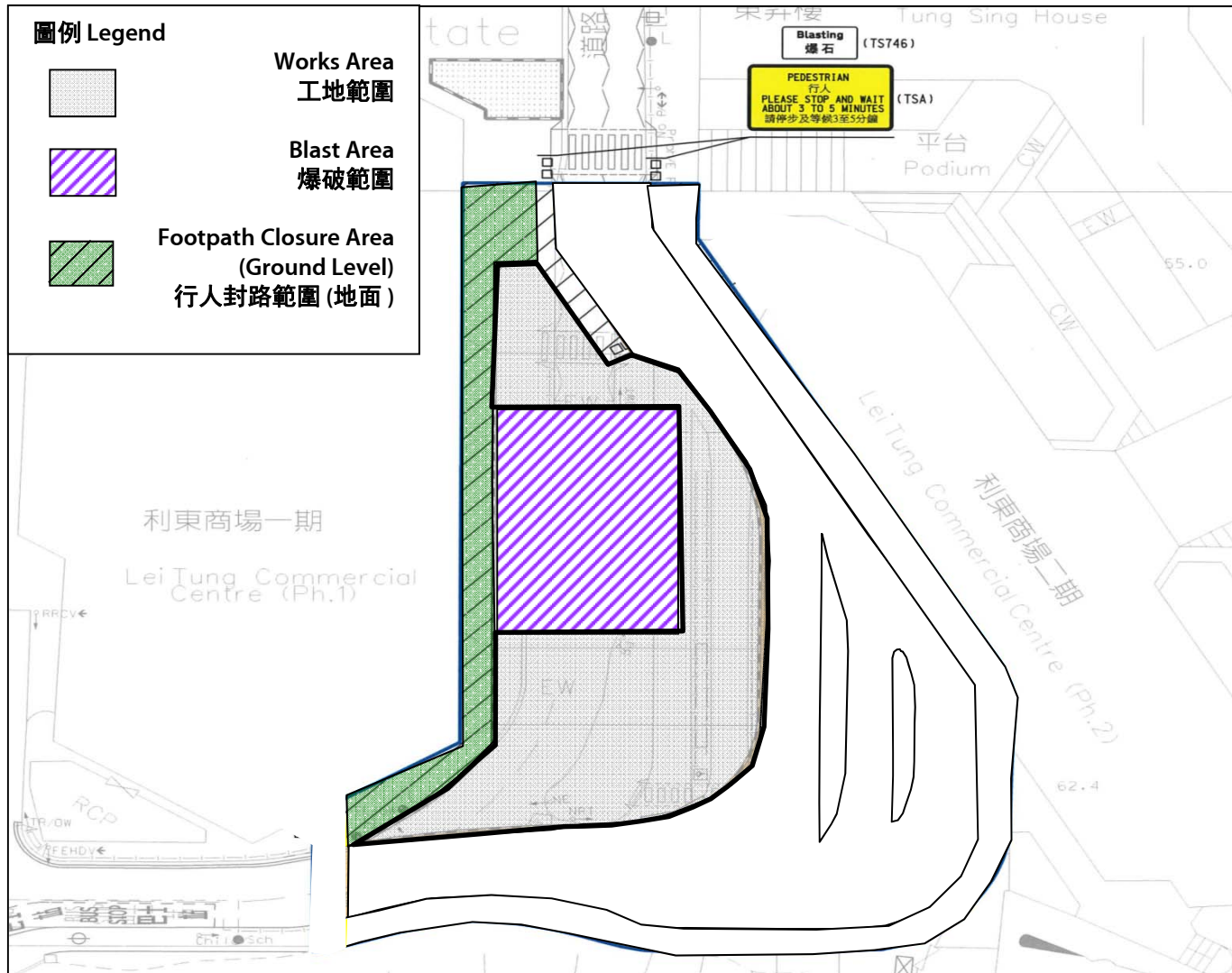
Part of the existing bus terminus allocated for works site or carriageway; Some of the bus routes relocated to the new bus terminus.

實施時間 -  
2012年9月至2014年年底

Duration of implementation -  
Sep 2012 to End- 2014

# 利東站B出口所需實施的臨時交通管理措施

## TTMS for blasting works at LET Entrance B



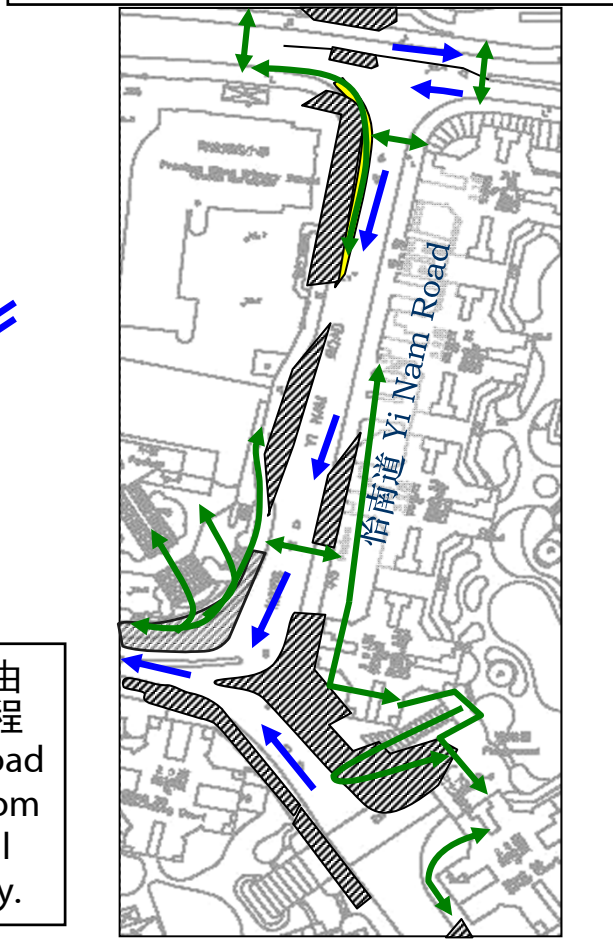
需要短暫封閉  
約3-5分鐘  
Temporary closure  
of 3-5 min

實施時間:  
2013年7月至  
2014年第二季  
Duration of  
Implementation:  
July 2013 to Q2 of 2014

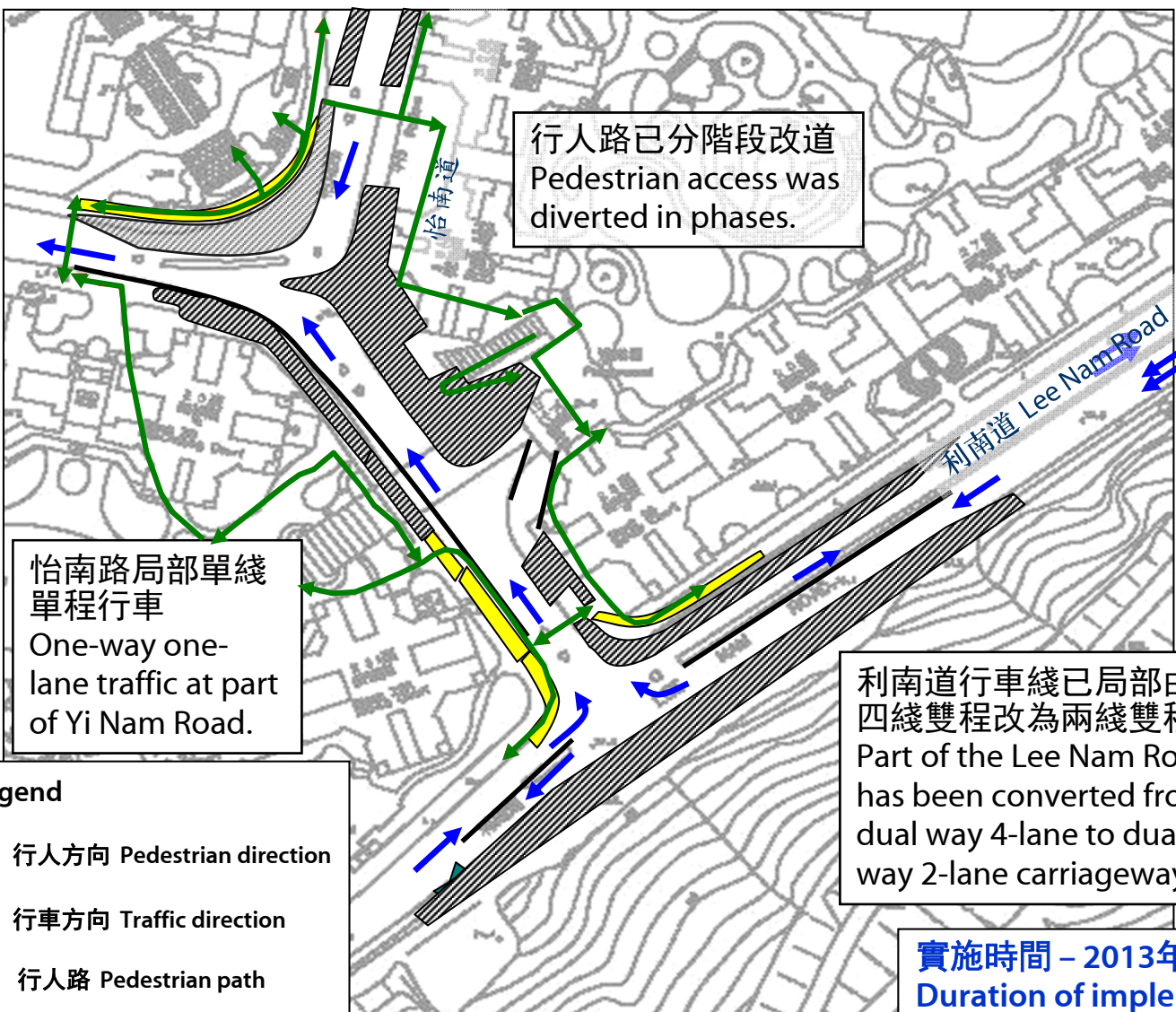
# 於海怡半島實施的臨時交通管理措施

## TTMS at South Horizons

怡南路實施單綫單程行車  
One-way one-lane traffic is implemented at Yi Nam Road



實施時間 - 2013年3月至2015年年中  
Duration of implementation - March 2013 to mid-2015



行人路已分階段改道  
Pedestrian access was diverted in phases.

怡南路局部單綫單程行車  
One-way one-lane traffic at part of Yi Nam Road.

利南道行車綫已局部由四綫雙程改為兩綫雙程  
Part of the Lee Nam Road has been converted from dual way 4-lane to dual way 2-lane carriageway.

**圖例 Legend**

- 行人方向 Pedestrian direction
- 行車方向 Traffic direction
- 行人路 Pedestrian path
- 工程範圍 Works area



謝謝  
Thank You

