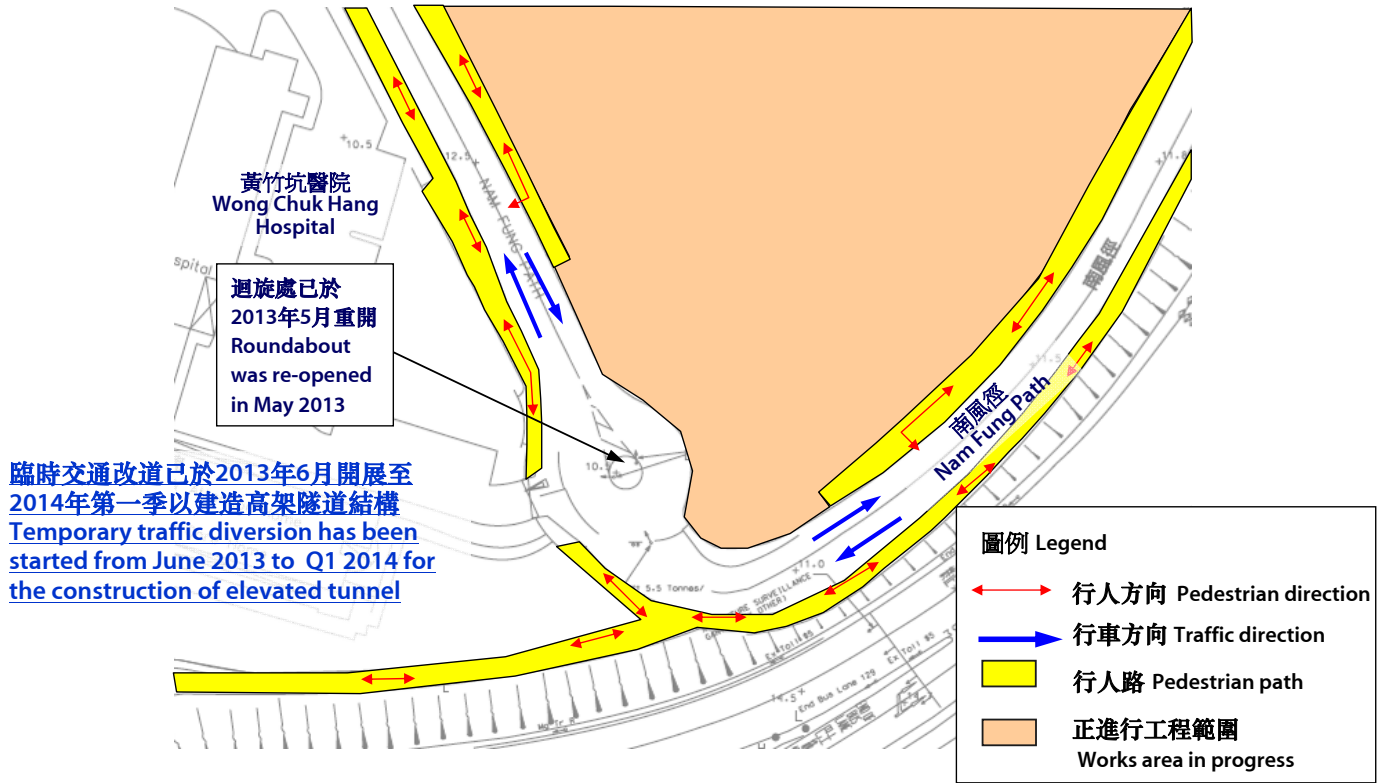
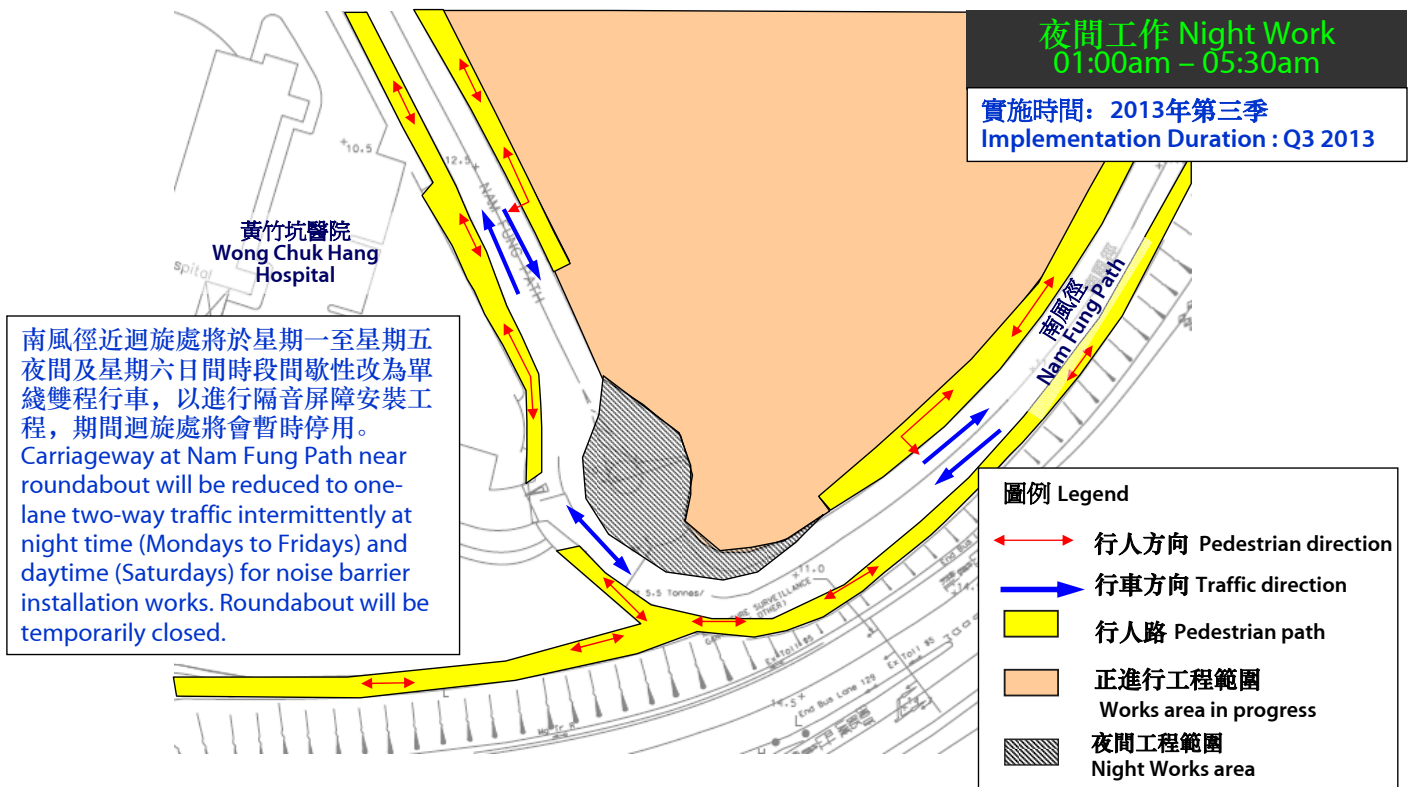


南風徑主要臨時交通管理措施 TTMS at Nam Fung Path

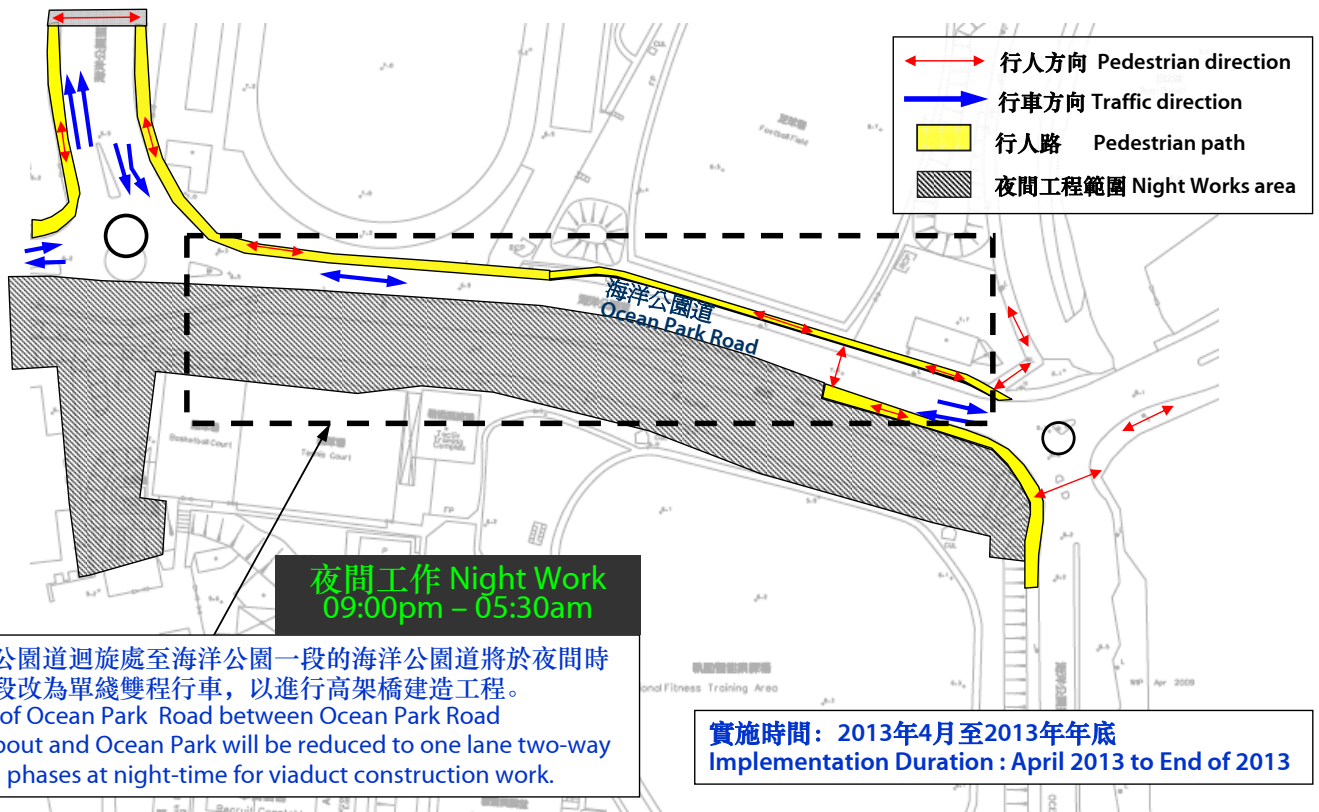


南風徑主要臨時交通管理措施(夜間工作) TTMS at Nam Fung Path (Night Work)



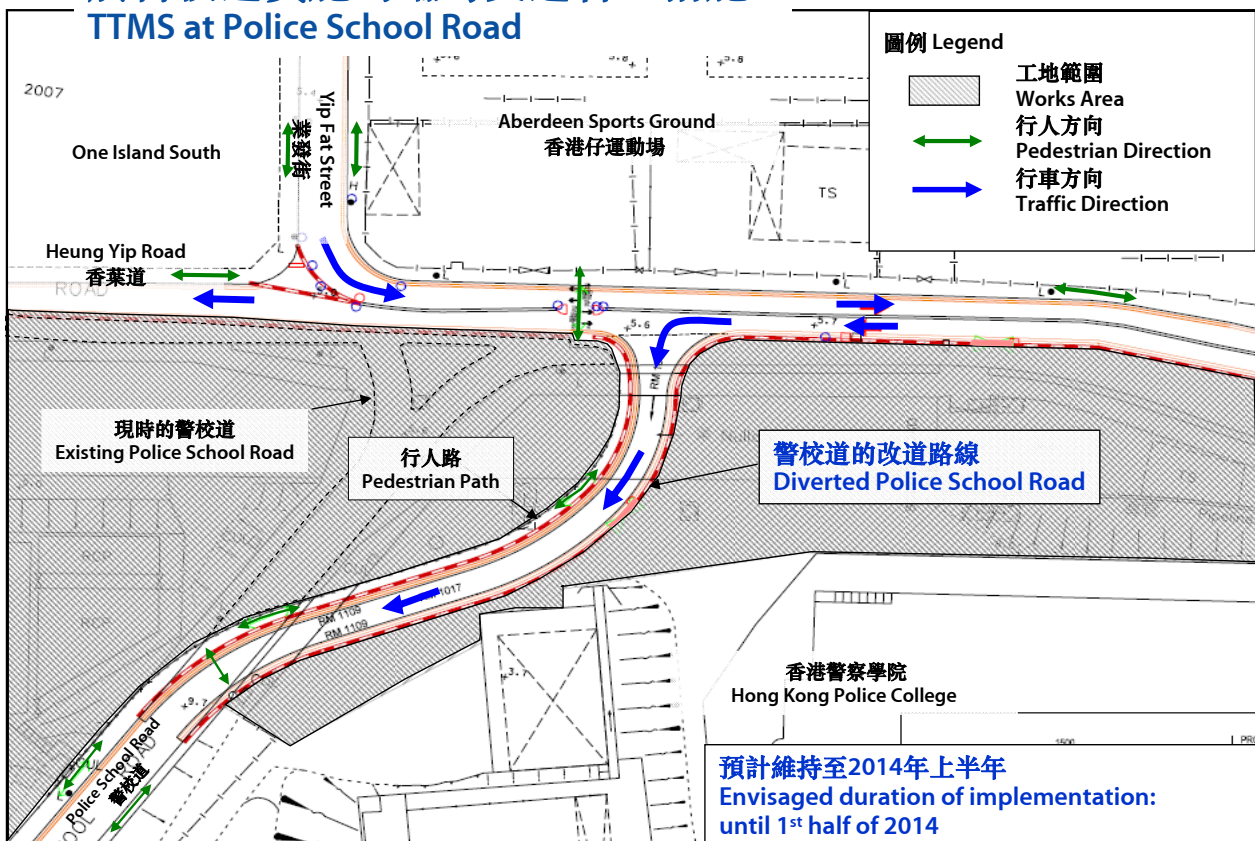
海洋公園道主要臨時交通管理措施 (夜間工作)

TTMS at Ocean Park Road (Night Work)

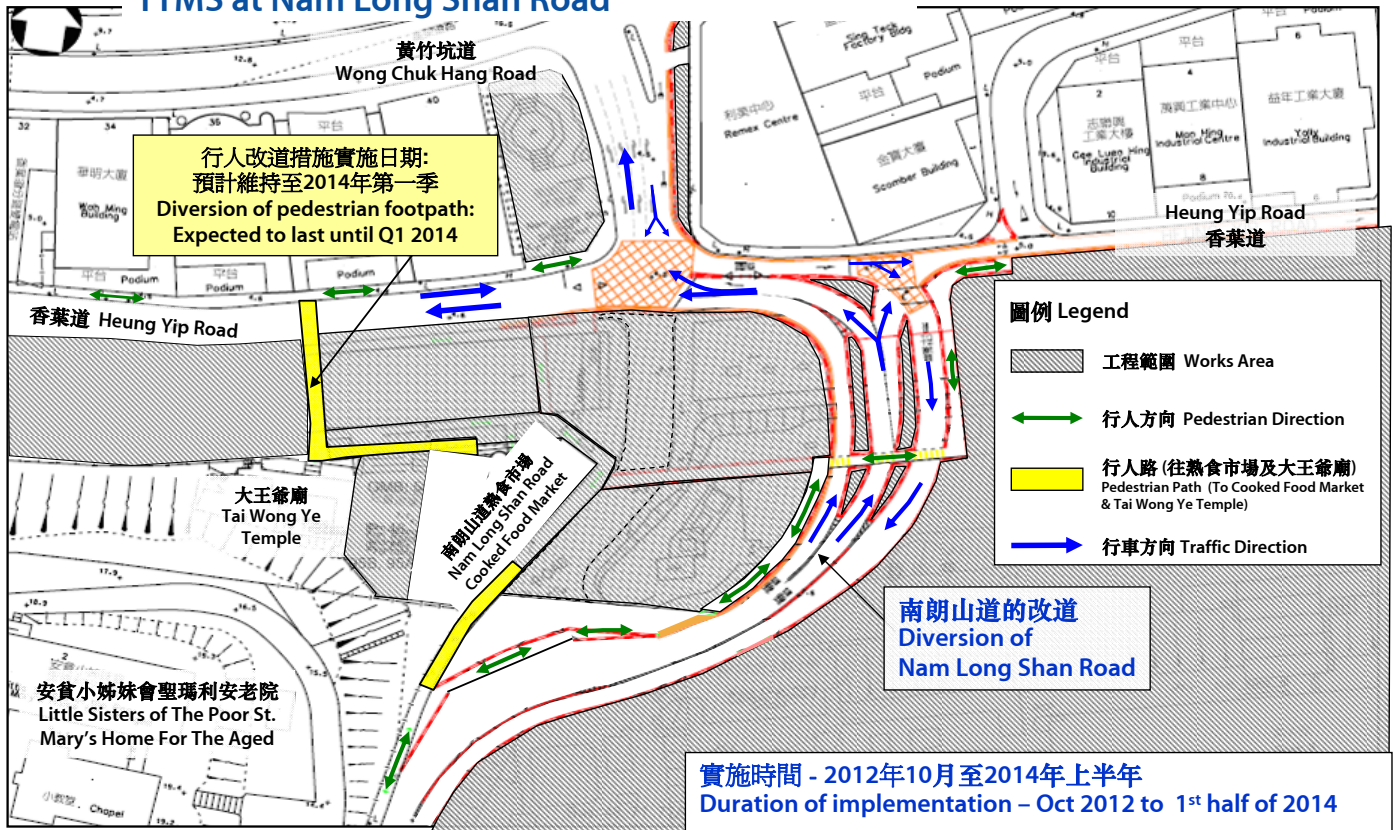


於警校道實施的臨時交通管理措施

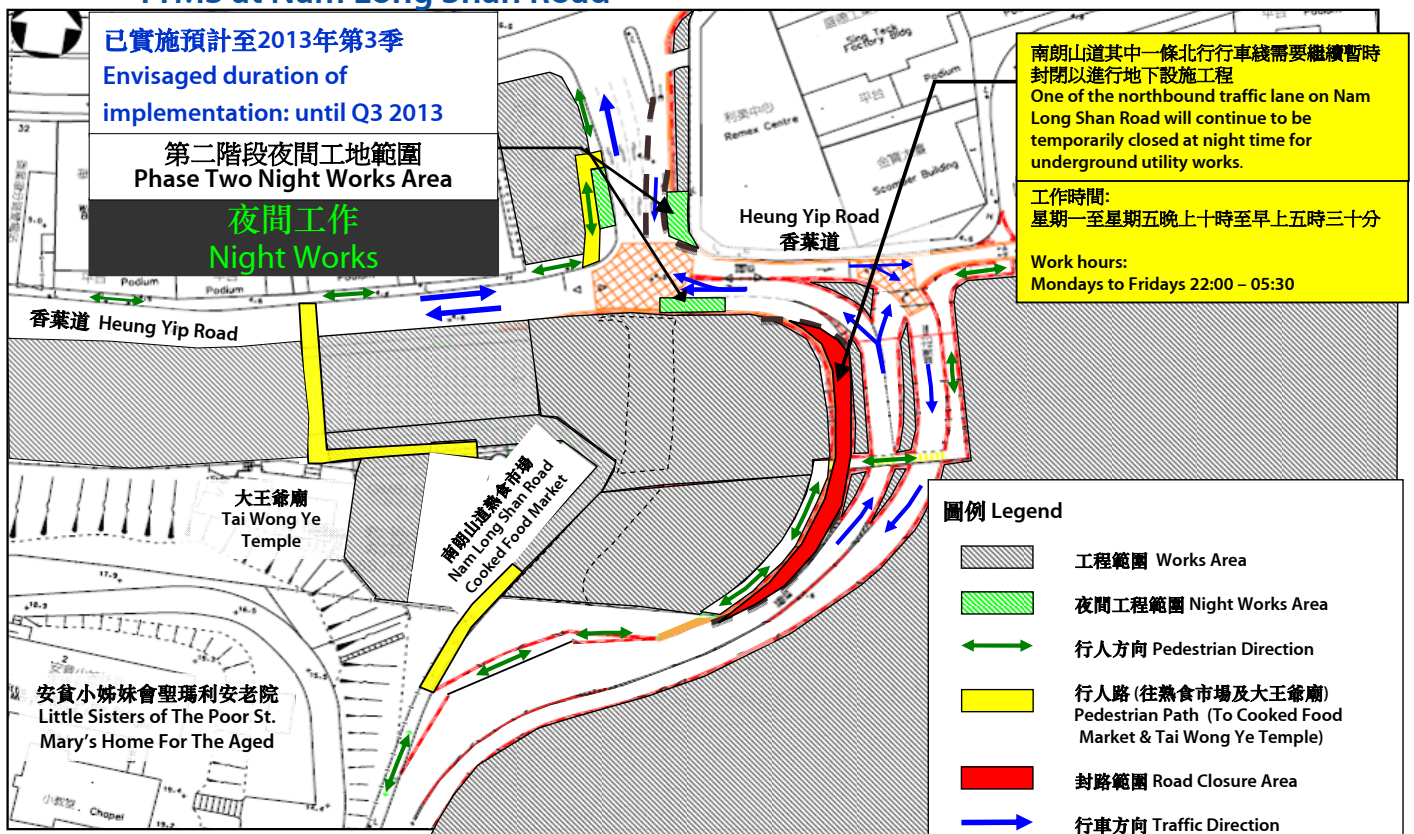
TTMS at Police School Road



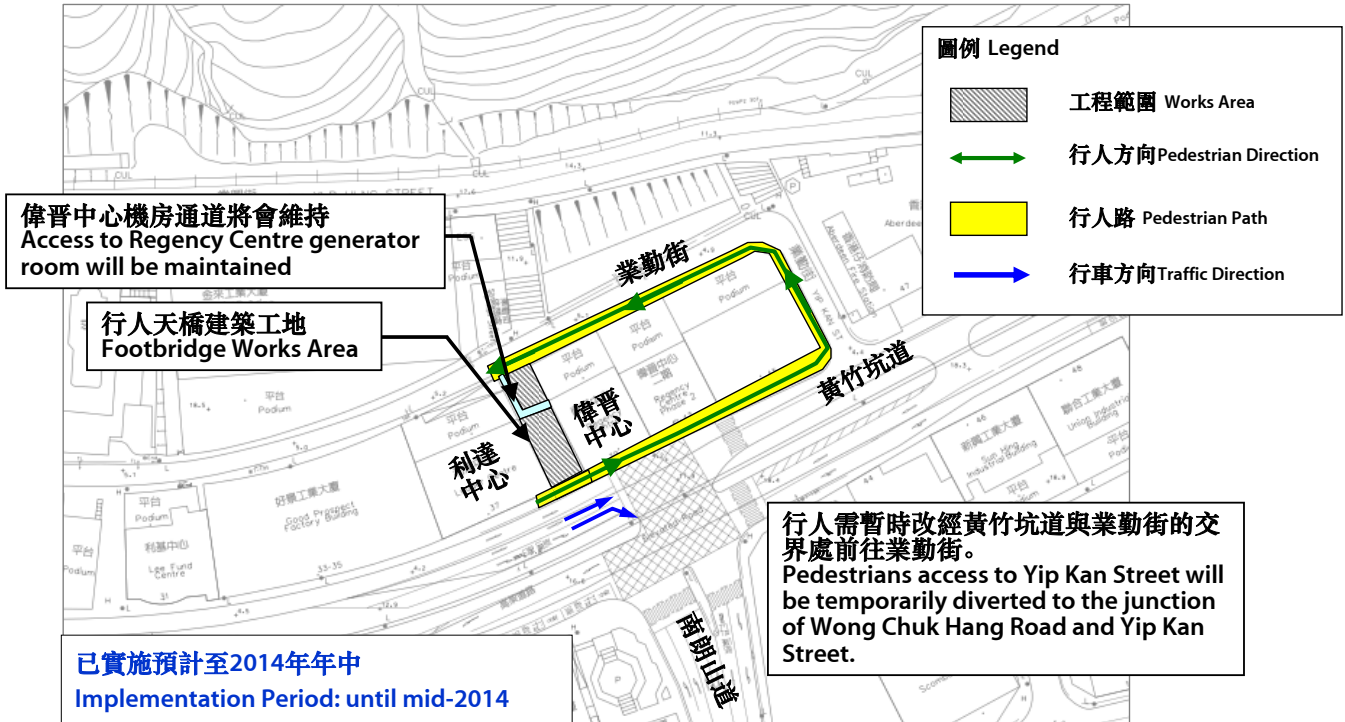
南朗山道實施的臨時交通管理措施 TTMS at Nam Long Shan Road



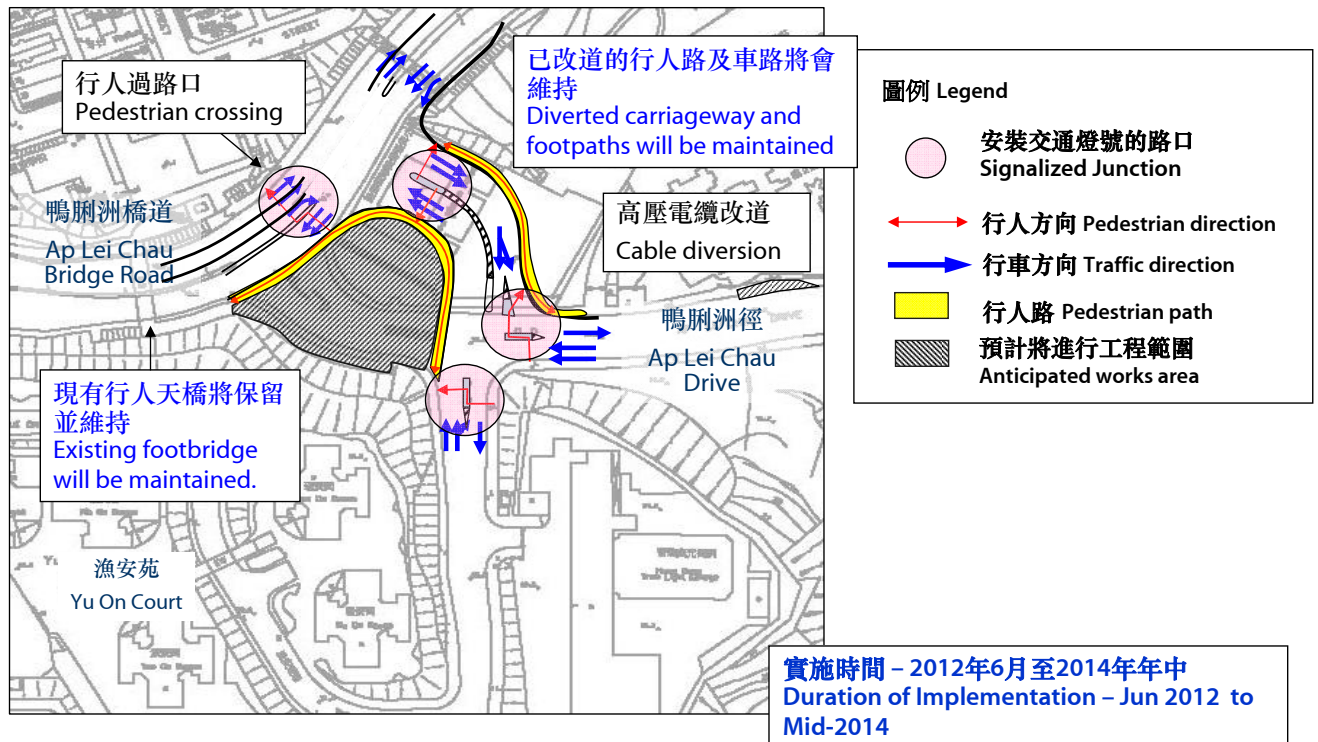
南朗山道實施的臨時交通管理措施 TTMS at Nam Long Shan Road



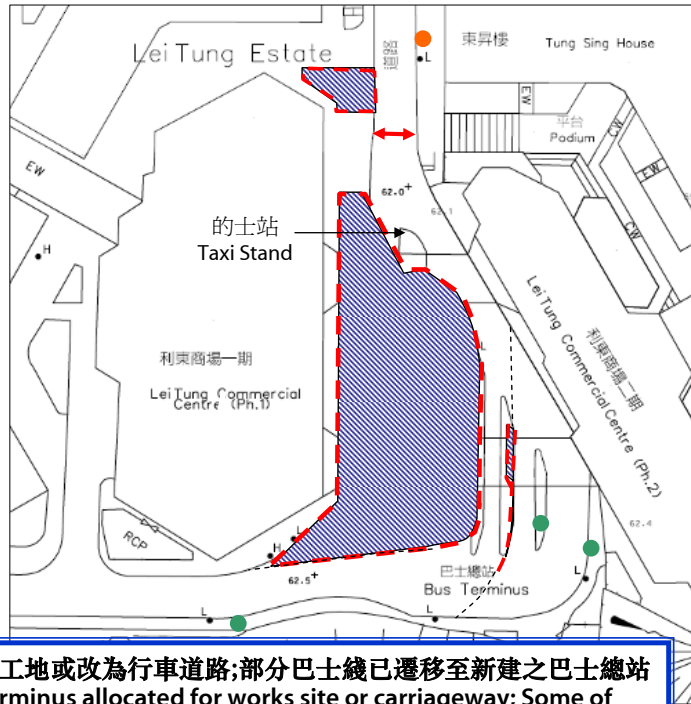
黃竹坑道臨時交通(行人)管理措施 TTMS at Wong Chuk Hang Road



鴨脷洲徑實施的臨時交通管理措施 TTMS at Ap Lei Chau Drive



利東實施的臨時交通管理措施 TTMS implemented at Lei Tung



圖例 Legend

- Temporary Works Area
臨時工地範圍
- Pedestrian Crossing
行人過路處
- Bus Stop
巴士站
- Mini Bus Stop
小巴士
- Water-filled Barriers
注水圍欄

實施時間 -
2012年9月至2014年年中
Duration of implementation -
Sept 2012 to Mid-2014

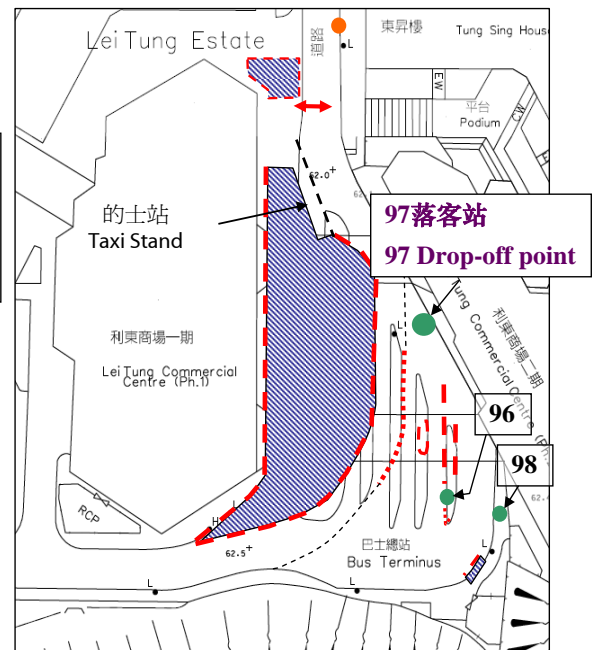
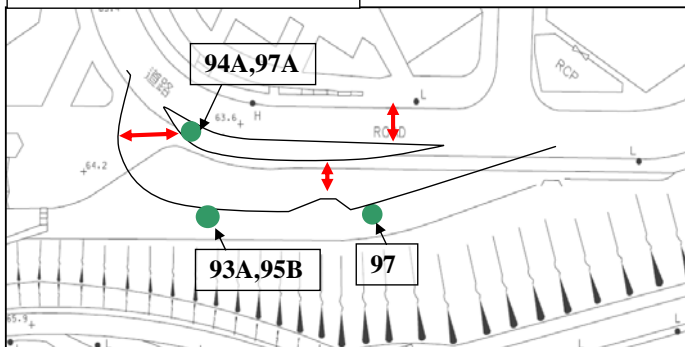
現有巴士總站部分已用作工地或改為行車道路;部分巴士綫已遷移至新建之巴士總站
Part of the existing bus terminus allocated for works site or carriageway; Some of the bus routes relocated to the new bus terminus.

利東實施的臨時交通管理措施 (A) TTMS implemented at Lei Tung (A)

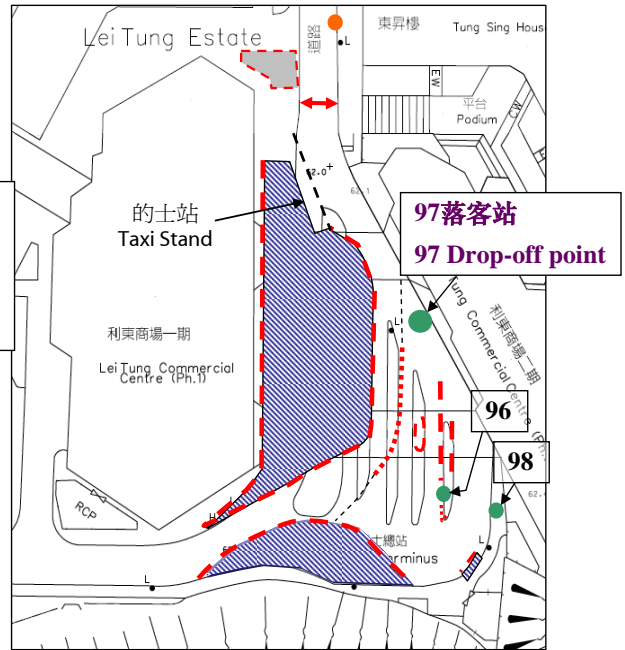
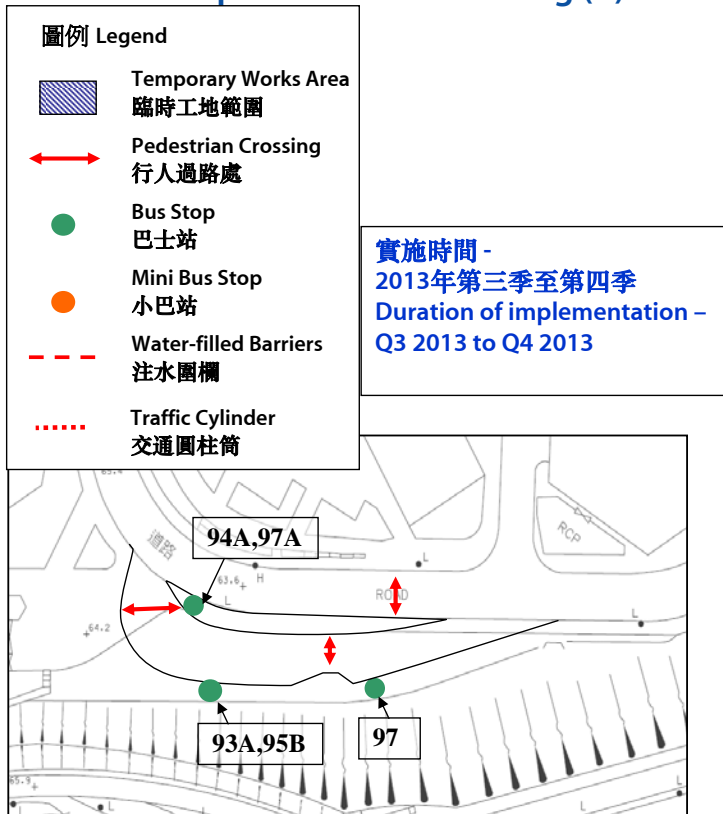
圖例 Legend

- Temporary Works Area
臨時工地範圍
- Pedestrian Crossing
行人過路處
- Bus Stop
巴士站
- Mini Bus Stop
小巴士
- Water-filled Barriers
注水圍欄
- Traffic Cylinder
交通圓柱筒

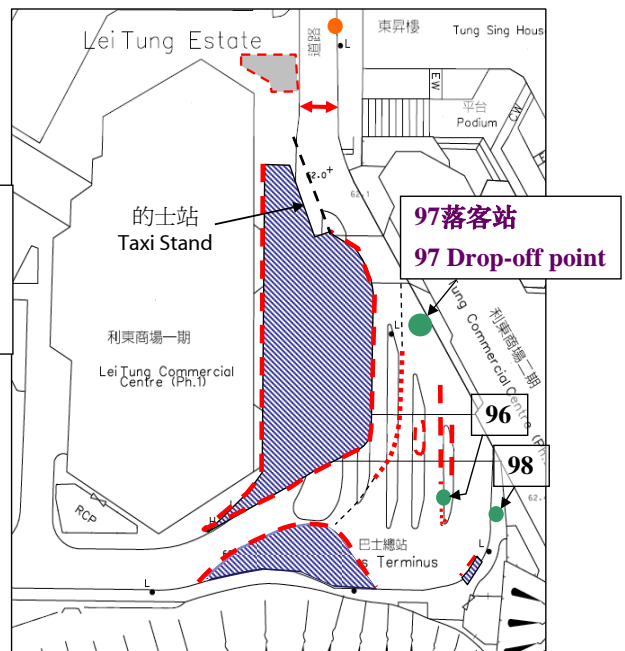
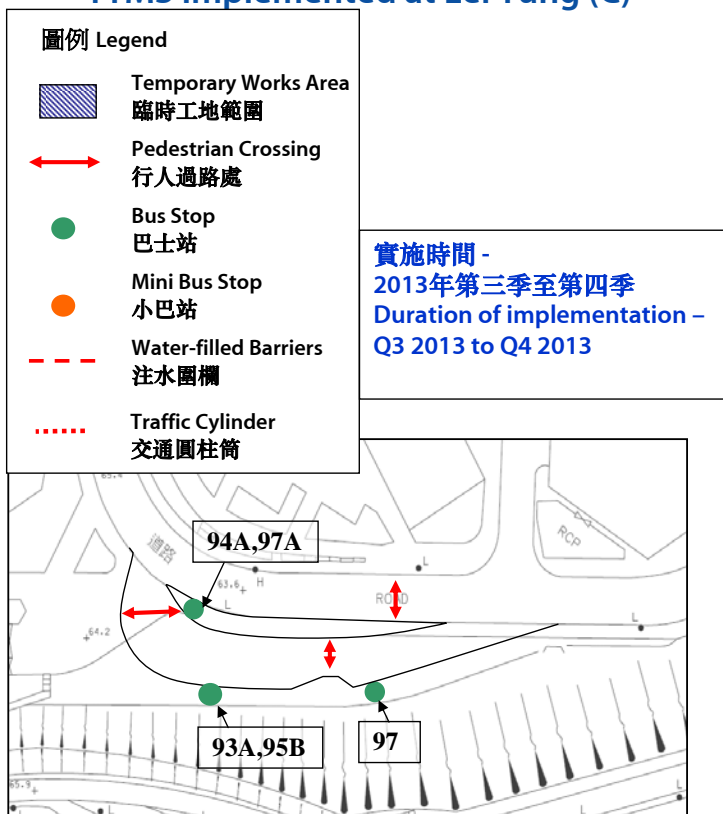
實施時間 -
2013年第三季至第四季
Duration of implementation -
Q3 2013 to Q4 2013



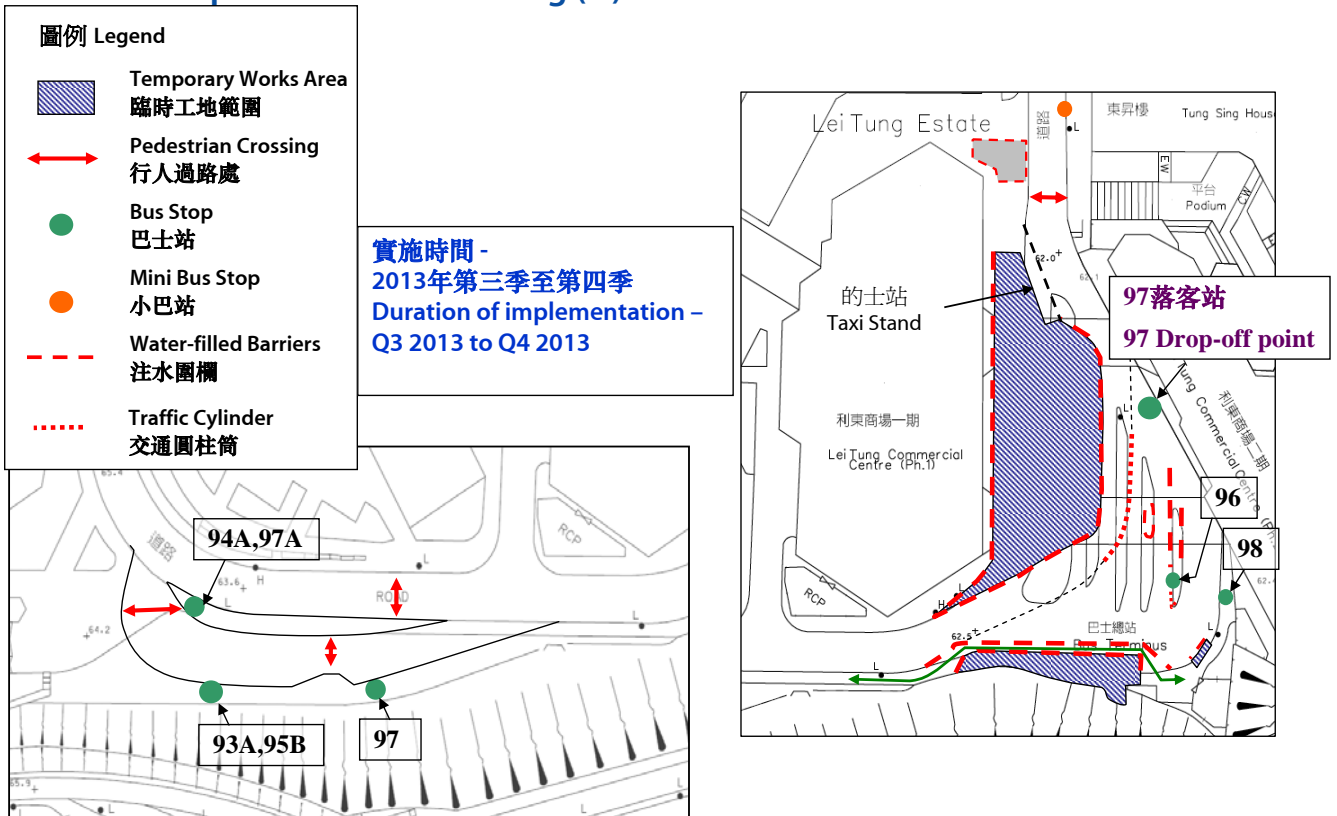
利東實施的臨時交通管理措施 (B) TTMS implemented at Lei Tung (B)



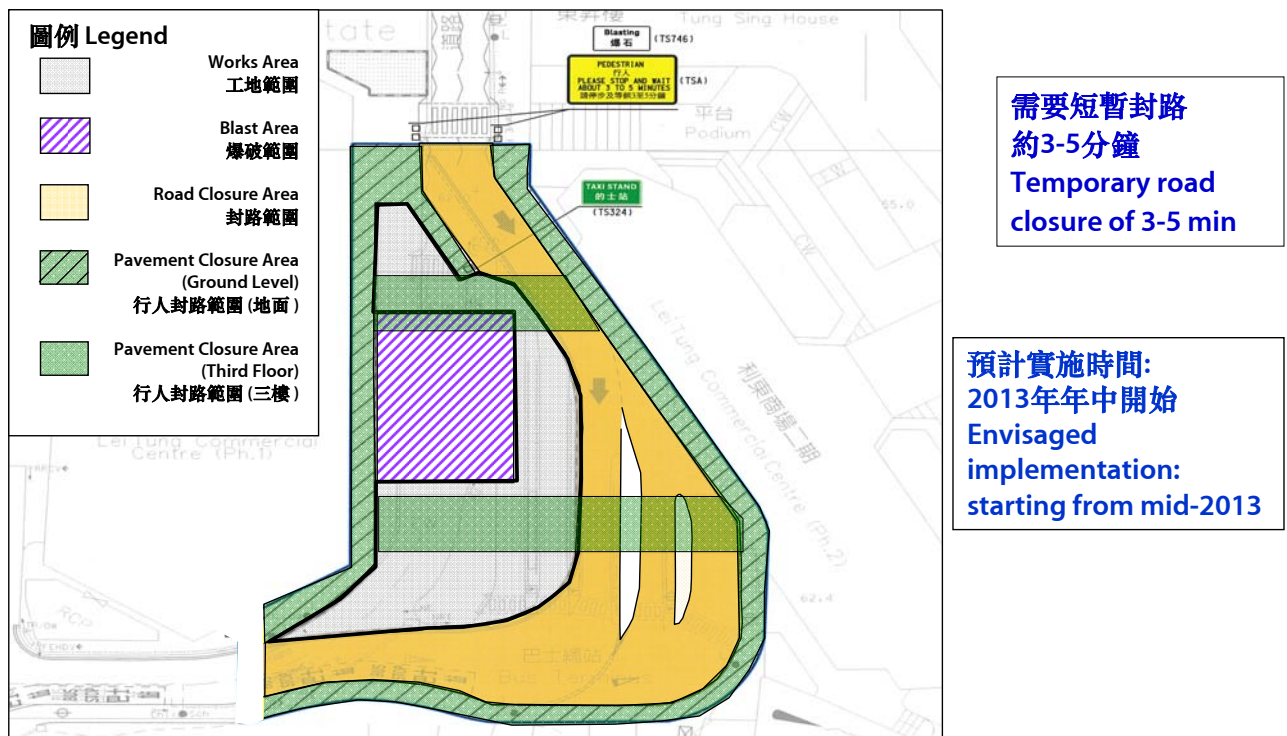
利東實施的臨時交通管理措施 (C) TTMS implemented at Lei Tung (C)



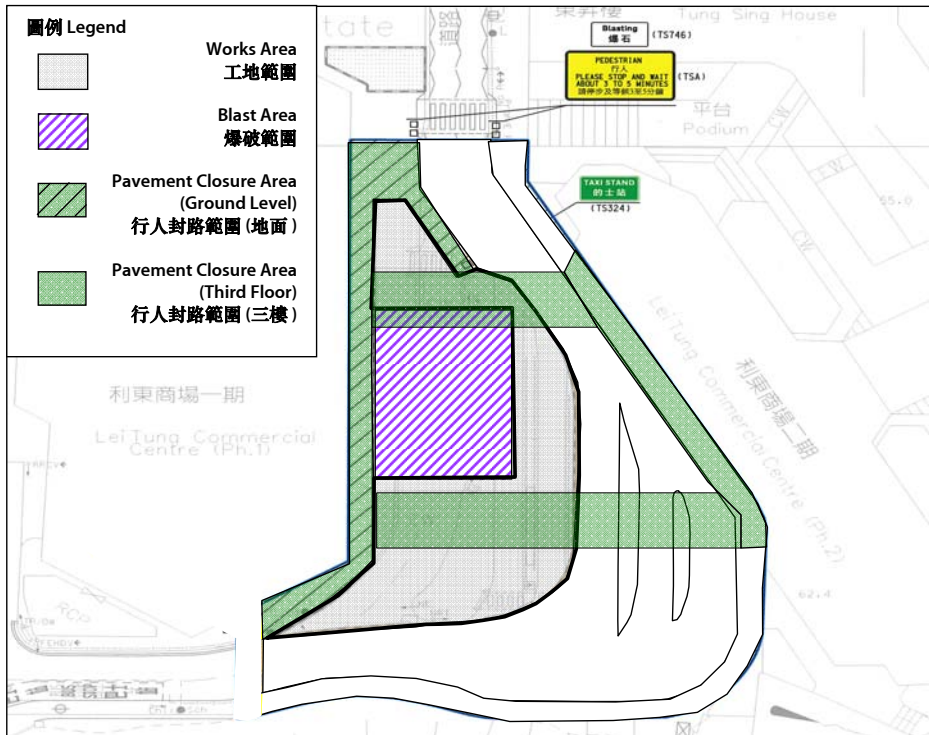
利東實施的臨時交通管理措施 (D) TTMS implemented at Lei Tung (D)



利東站B出口爆破初期所需實施的臨時交通管理措施 TTMS to be implemented during initial blasting works at LET Entrance B



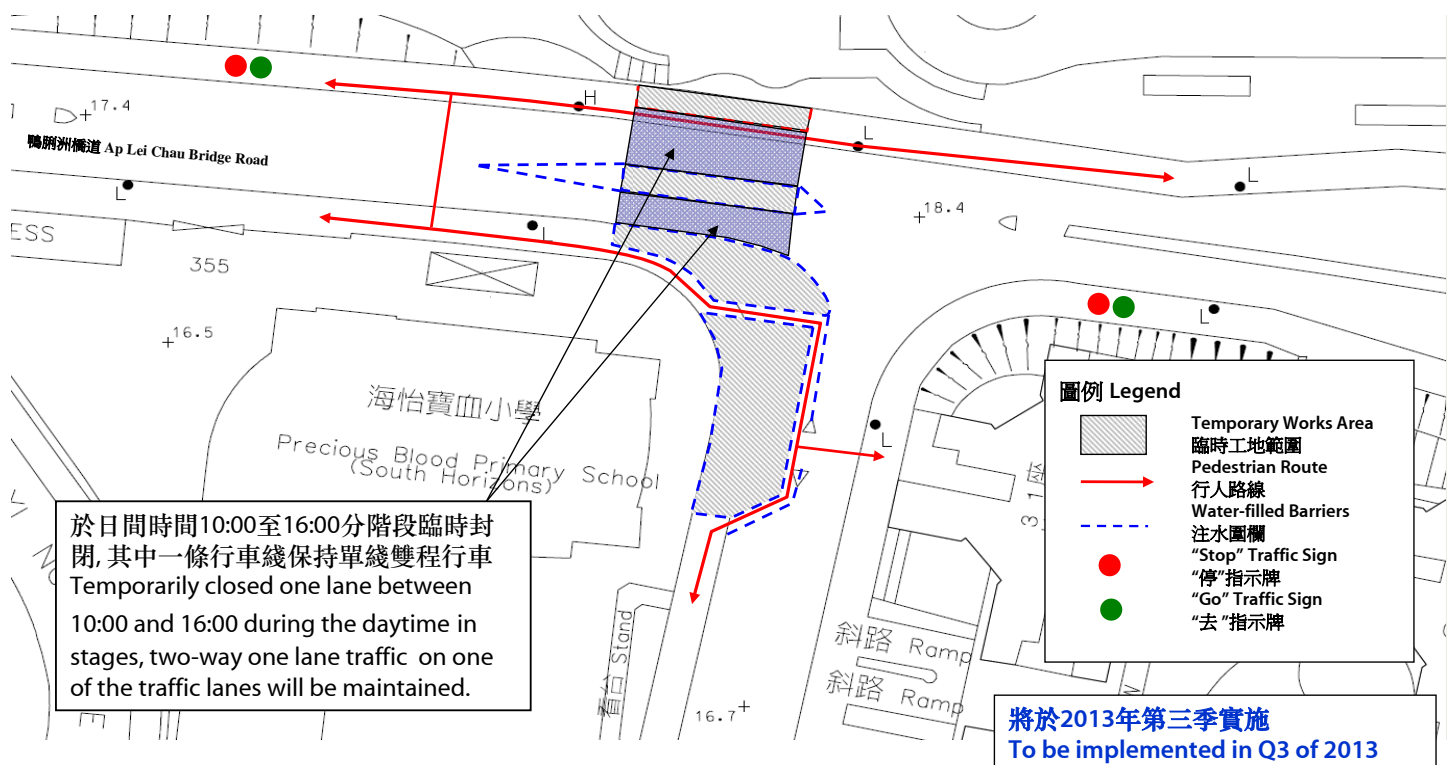
利東站B出口所需實施的臨時交通管理措施 TTMS for blasting works at LET Entrance B



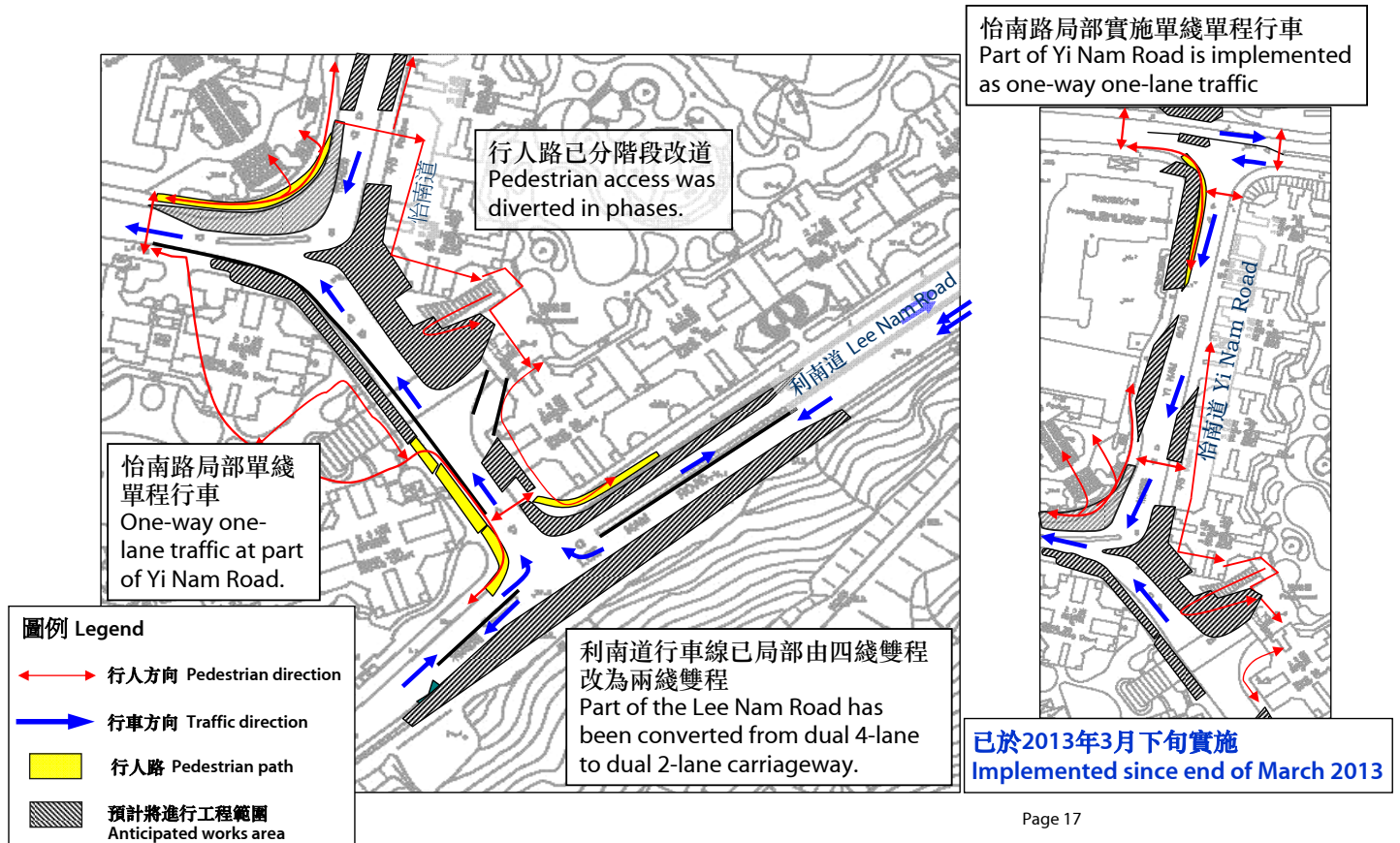
需要短暫封閉
約3-5分鐘
Temporary closure
of 3-5 min

預計實施時間:
2013年第三季至2013
年第四季
Envisaged
implementation:
Q3 2013 to Q4 2013

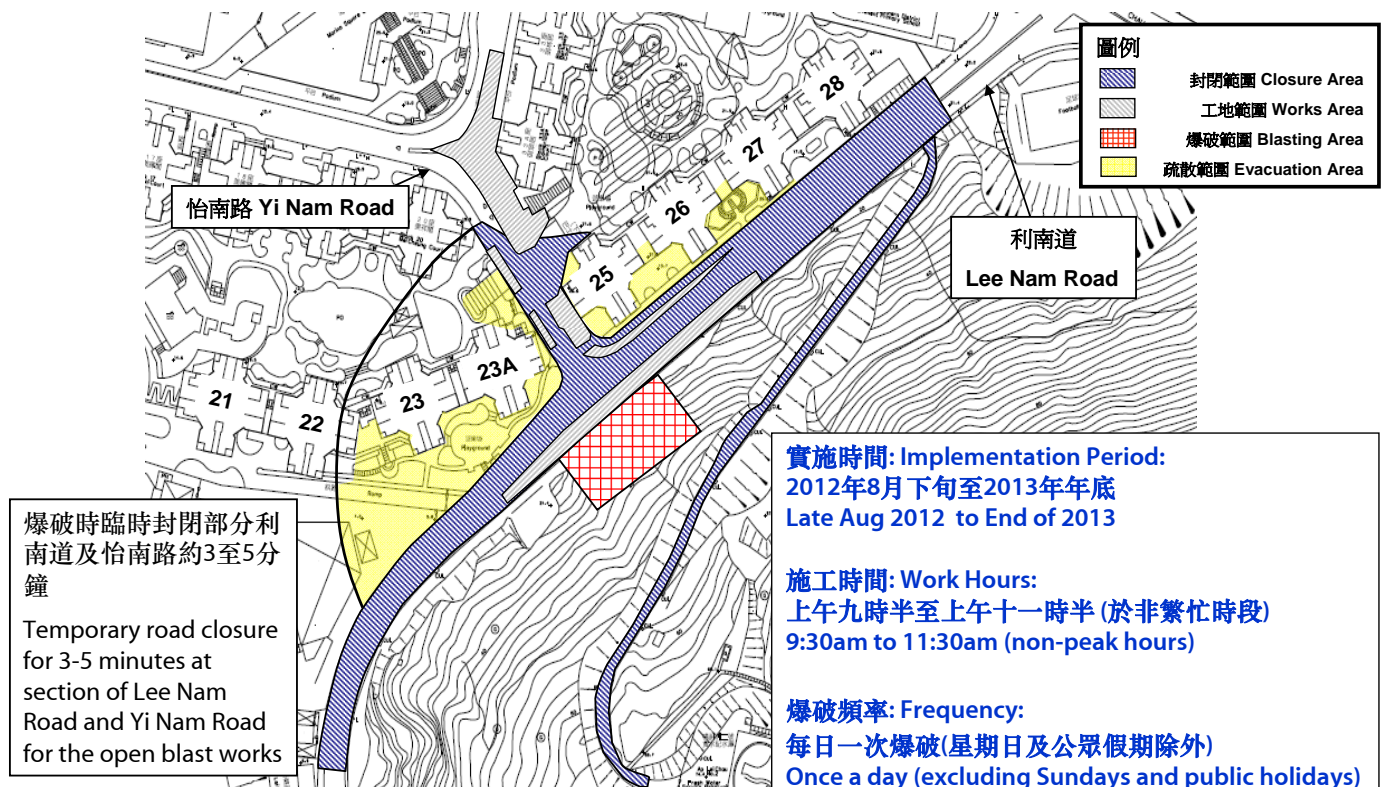
於海怡半島實施的臨時交通管理措施 TTMS at South Horizons



於海怡半島實施的臨時交通管理措施 TTMS at South Horizons

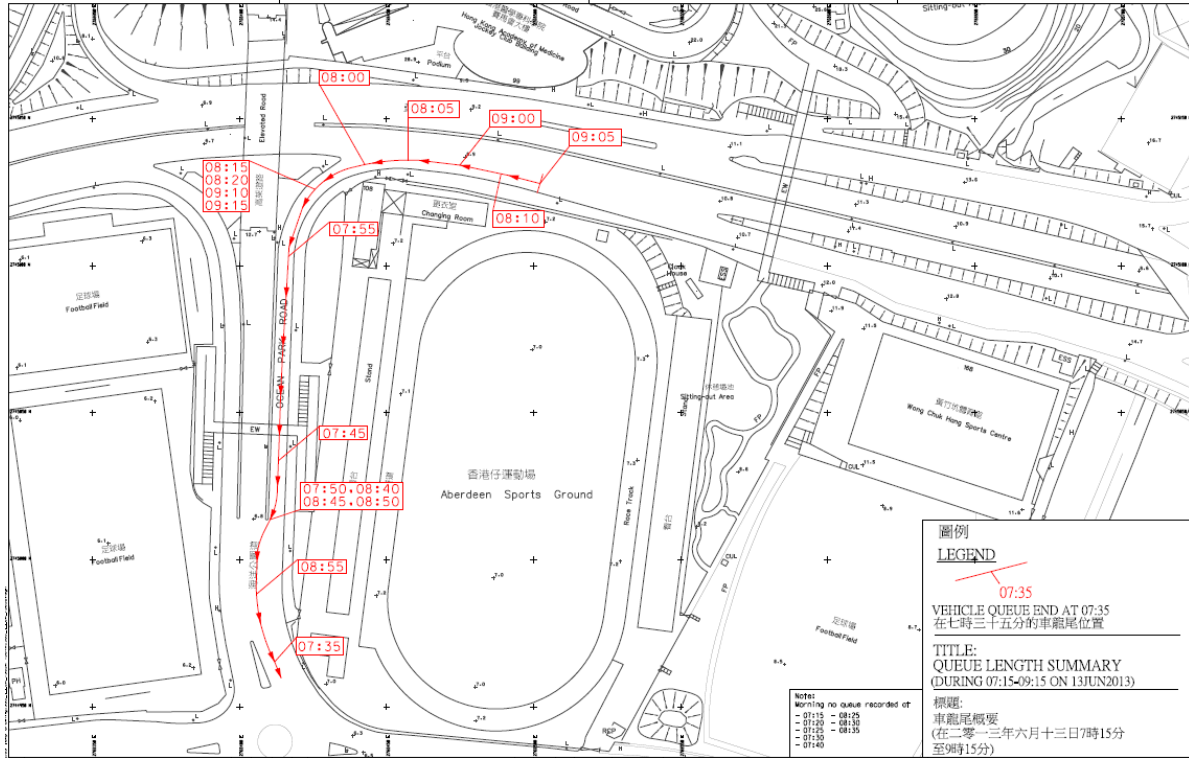


海怡半島爆破所需實施的臨時交通管理措施 TTMS for Open Blasting at South Horizons



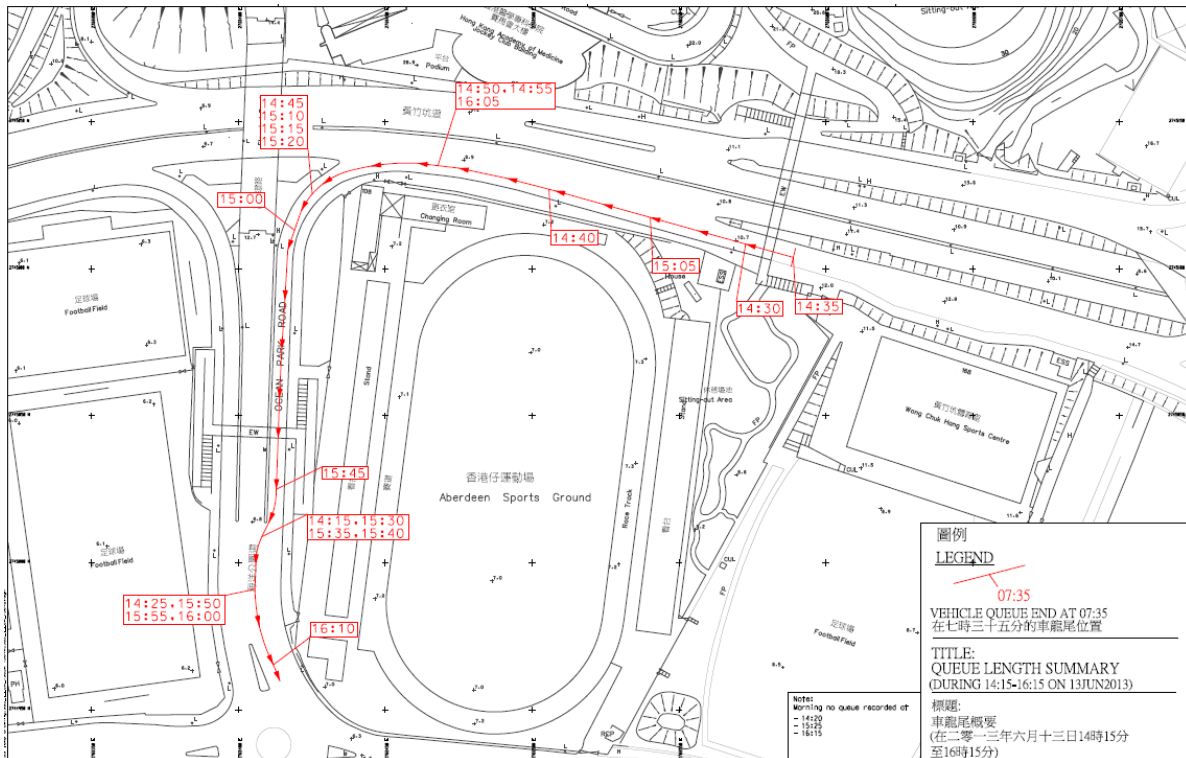
海洋公園道迴旋處交通狀況的監察 (上午時段) Traffic Monitoring Report (Morning)

附圖 H Appendix H



海洋公園道迴旋處交通狀況的監察 (下午時段) Traffic Monitoring Report (Afternoon)

附圖 H Appendix H



2011年5月至2013年5月的意外／事故記錄

Accident/Incident record from May 2011 to May 2013

時間 Date	地點 Location	車輛類別 Vehicle Type	受傷人仕 Injured Role
2012年4月16日 16 April 2012	香葉道及警校道交界 Junction of Heung Yip Road and Police School Road	1架電單車, 1架貨車 1 motorbike, 1 van	
2012年6月29日 29 June 2012	鴨脷洲橋道及鴨脷洲徑交界 Junction between Ap Lei Chau Bridge Road and Ap Lei Chau Drive	1架電單車 1 motorbike	
2012年9月5日 5 September 2012	南朗山道及香葉道交界 Junction of Nam Long Shan Road and Heung Yip Road	1架公共小巴 1 GMB	1名地盤工人 1 labour
2012年10月28日 28 October 2012	黃竹坑道近黃竹坑休憩處 Wong Chuk Hang Road near Wong Chuk Hang Sitting Out Area	1架客貨車 1 car van	
2012年11月15日 15 November 2012	警校道近警察學院下靶場 Police School Road near Police College Lower Range Complex	1架的士, 1架公共小巴 1 taxi, 1 van	
2013年1月18日 18 January 2013	利南道近利榮街 Lee Nam Road near Lee Wing Street	1架泥車, 1架私家車 1 truck, 1 private car	
2013年5月4日 4 May 2013	南朗山道近南朗山道熟食市場 Nam Long Shan Road near Nam Long Shan Road Cook Food Market	1架的士, 1架私家車 1 taxi, 1 private car	
2013年5月14日 14 May 2013	南朗山道近南朗山道休憩處 Nam Long Shan Road near Nam Long Shan Road Sitting Out Area	1架泥車, 1架私家車 1 truck, 1 private car	