

屯門區議會
交通及運輸委員會

合約編號 HY/2013/19

屯門公路（市中心段）加建隔音屏障工程

臨時交通安排

1. 目的

- 1.1 本文件旨在介紹屯門公路（市中心段）加建隔音屏障工程將會實施的一系列臨時交通安排，希望各委員給予寶貴意見及支持。

2. 背景

- 2.1 本署於二零一二年三月十六日向屯門區議會交通及運輸委員會，介紹有關屯門公路（市中心段）加建隔音屏障工程（本工程）的安排及進展。其後，本署批出本工程的建造合約予承建商「均安-中國地質聯營」，工程已於二零一五年十二月二十八日展開，預計於二零一九年中大致完成。

3. 配合興建屯門公路（市中心段）加建隔音屏障工程，實施的臨時交通安排

- 3.1 承建商將於二零一六年中至二零一八年初進行隔音屏障的地基工程，為配合有關工程，稍後將展開一系列臨時交通安排，當中主要涉及分階段改動屯門公路部份南行及北行路段的行車道。
- 3.2 在工程期間，上午及下午交通繁忙時段仍然會維持屯門公路南行及北行各三線行車，所以現有中央分道帶範圍將會分階段臨時改成南行或北行臨時行車道，以便騰出現時部份南行或北行慢線路段，用作打樁及建造樁帽等工程所需要的施工空間。（見附件一）
- 3.3 根據最近車輛流量統計，屯門公路北行（往元朗方向）在日間非繁忙時段內的車輛流量較少，故此在交通情況許可下，將會間歇於日間非繁忙時段內臨時封閉部份快線或慢線路段以配合工程進行。
- 3.4 在晚間亦會間歇實施臨時封路以配合工程進行，一般封路範圍為南行或北行其中一條行車道(快線或慢線)，實施時間約為星期一至五(公眾假期除外)晚上約十時半至翌日清晨六時。在二零一八年至二零一九年安裝隔音屏障時將須間歇完全封閉南行或北行的三線行車道，詳細安排將稍後諮詢。

- 3.5 為配合在屯門公路北行（往元朗方向）的地基工程，預計本年六月至七月期間開始會臨時遷移利發徑巴士站（億利樓前）向前約一百米至慧景閣對開位置，該臨時巴士站的長度將維持不變，並預計運作約九個月。同時，位於信義會尊聖堂旁的十六個私家車咪錶泊位會受到影響，其中九個泊位會永久遷至新青街，其餘七個泊位會臨時調遷至屯門鄉事會路。當有關工程完成後，該七個泊位會遷回原址繼續運作。（見附件二）
- 3.6 為配合在屯門公路南行（往荃灣方向）的地基工程，預計本年第三季至第四季開始會臨時遷移井財街巴士站（金銘大廈前）向前約一百米至祥隆大廈對開位置，該臨時巴士站的長度將維持不變，並預計運作約九個月。
- 3.7 為配合臨時遷移井財街巴士站的安排，現時位於井財街近紅橋的行人過路處會同步調遷至屯門鄉事會路橋底附近，當有關地基工程在該處完成後，井財街巴士站及相關行人過路設施將會一併遷回原址繼續運作。
- 3.8 同時，位於屯門公路近祥隆大廈對開的行車速度屏及時間顯示系統亦需要進行臨時移除工程以配合臨時遷移井財街巴士站的安排，我們會事先在屯門鄉事會路橋邊架空位置裝設臨時行車時間顯示屏，並於附近的屯門公路旁設置臨時行車速度屏，日後現有的行車速度屏及時間顯示系統將會重設於該段半密閉式隔音罩內繼續運作。（見附件三）
- 3.9 在實施臨時交通安排期間，現場將設有適當交通標誌指示駕駛人士及行人。

4. 協調及聯絡工作

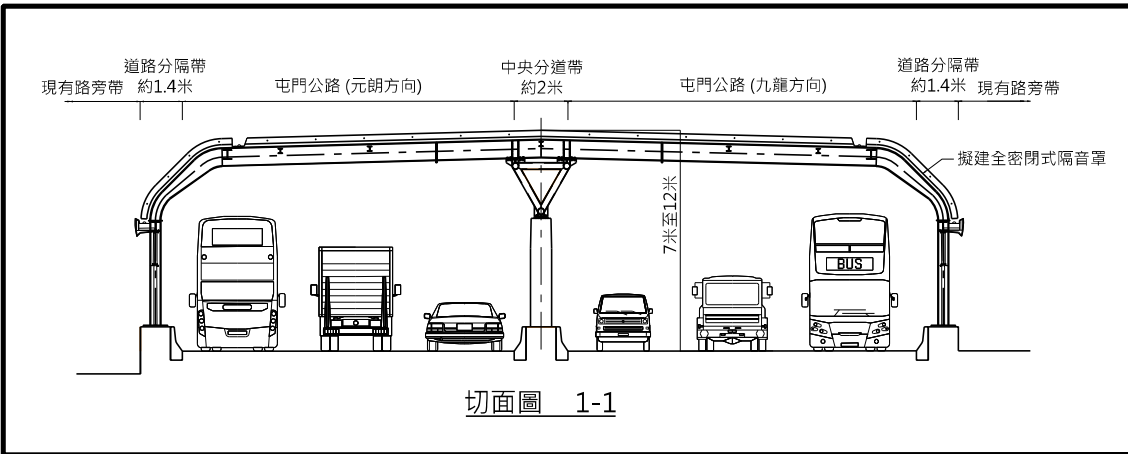
- 4.1 本署將繼續與相關部門保持密切聯絡，務求將上述工程對交通的影響盡量減至最低。同時，本署會透過交通管理聯絡小組，定期檢討臨時交通安排的實施情況。本署並會在上述工程進行期間，與受工程影響的持份者（包括位於上述工程附近的住宅及其業主立案法團）保持緊密聯繫，與他們定期會面，滙報工程的進度。

5. 意見諮詢

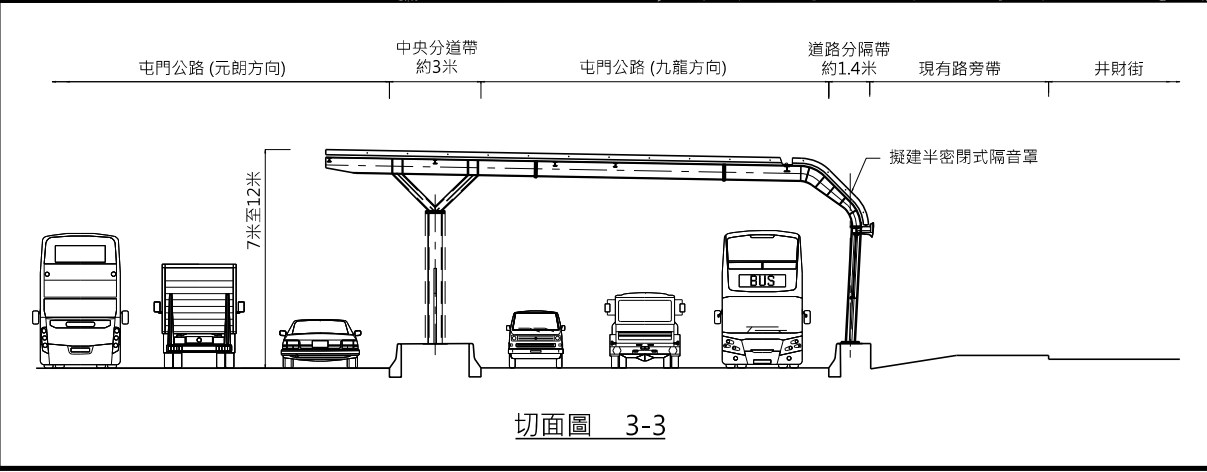
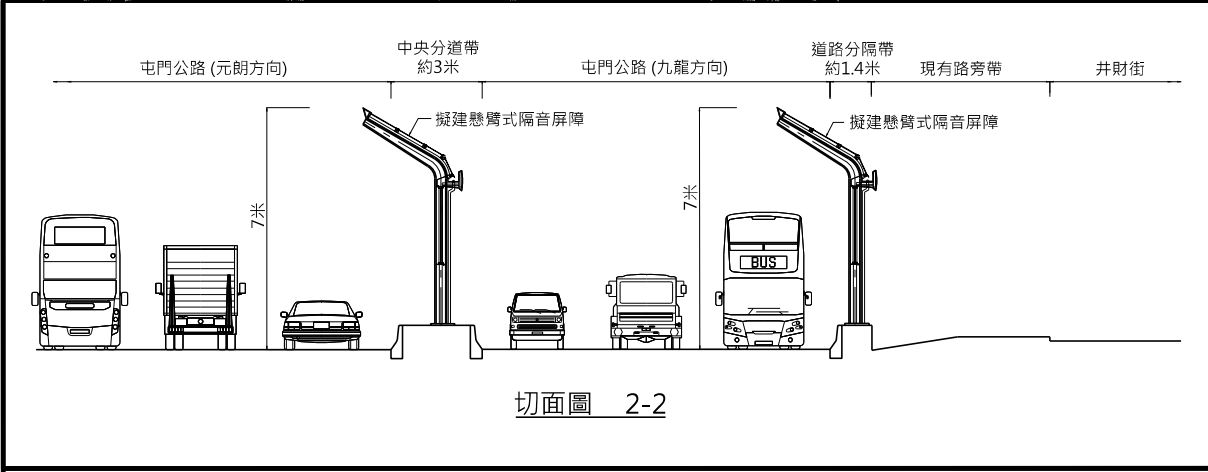
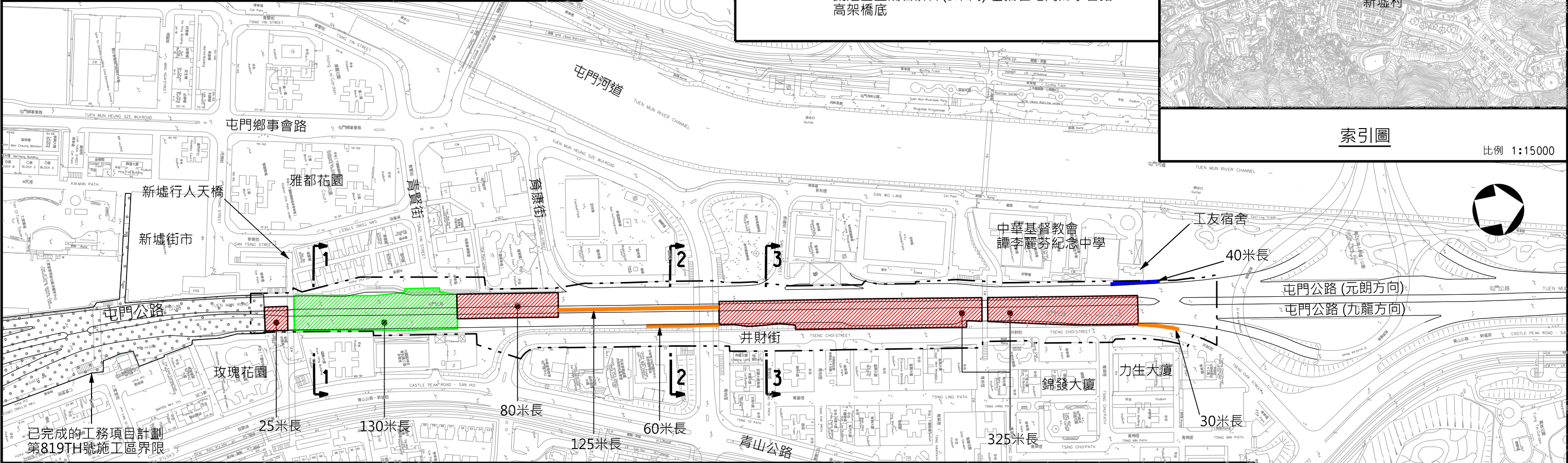
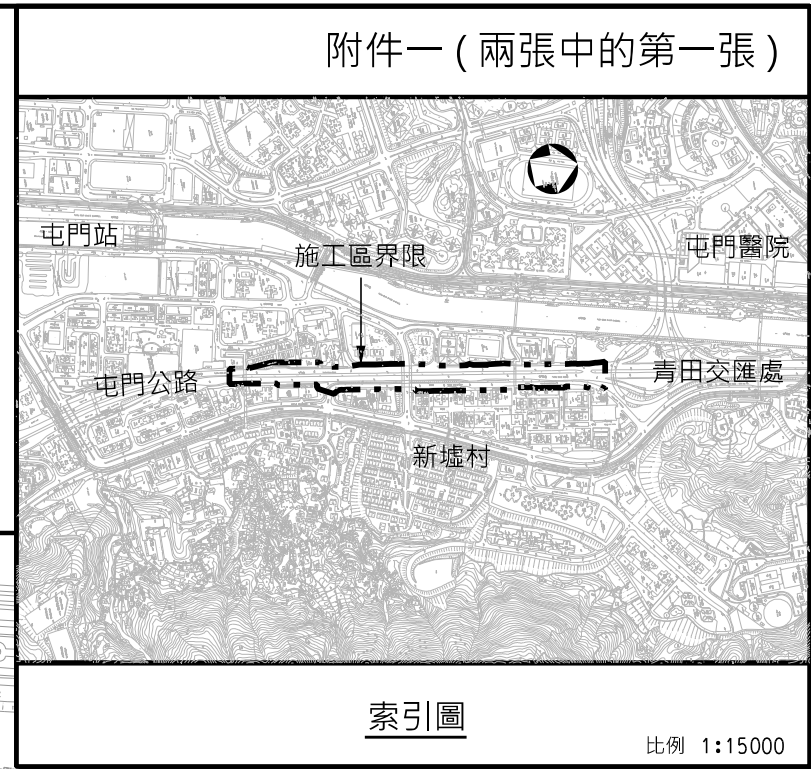
- 5.1 敬請各委員給予意見及支持。

路政署主要工程管理處

二零一六年四月十九日

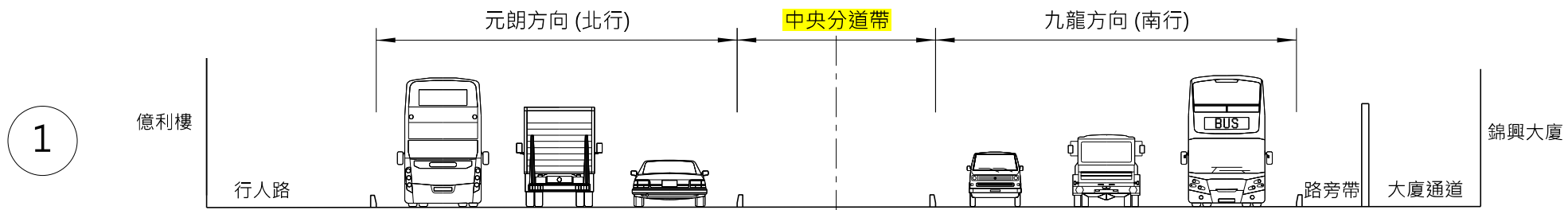


- 圖例：
- 施工區界限
 - █ 擬建全密閉式隔音罩(7米至12米高)
 - █ 擬建半密閉式隔音罩(7米至12米高)
 - 擬建懸臂式隔音屏障(7米高)
 - 擬建垂直隔音屏障(3米高) 包括在屯門鄉事會路高架橋底

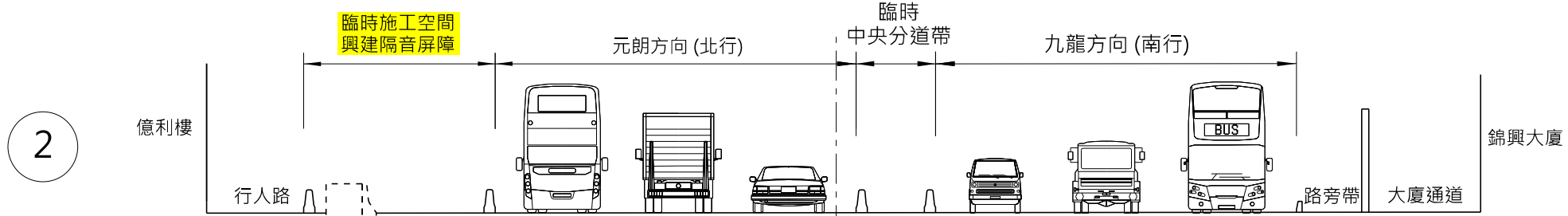


圖則名稱

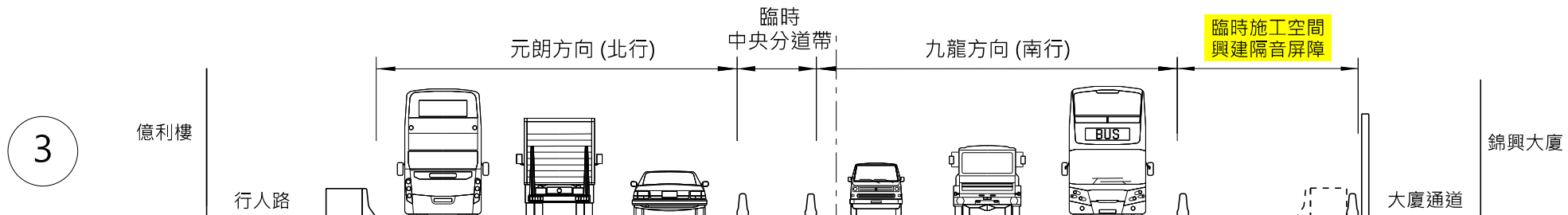
合約編號 HY/2013/19 屯門公路(市中心段)加建隔音屏障工程
平面圖



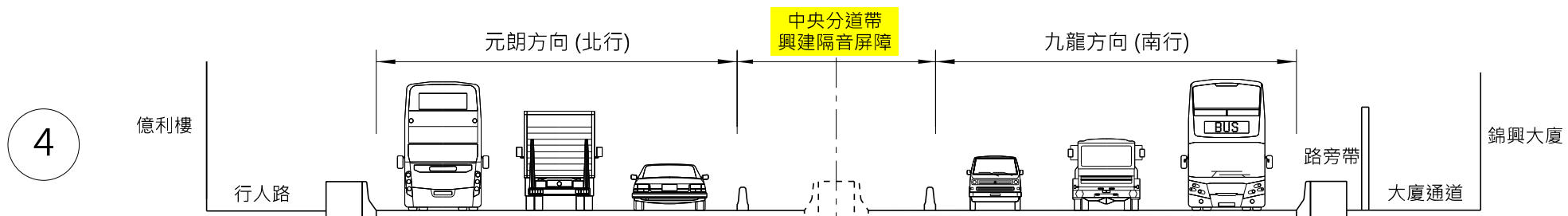
屯門公路切面圖 (1-1) - 現時情況



屯門公路切面圖 (1-1) - 北行行車道作為臨時施工空間



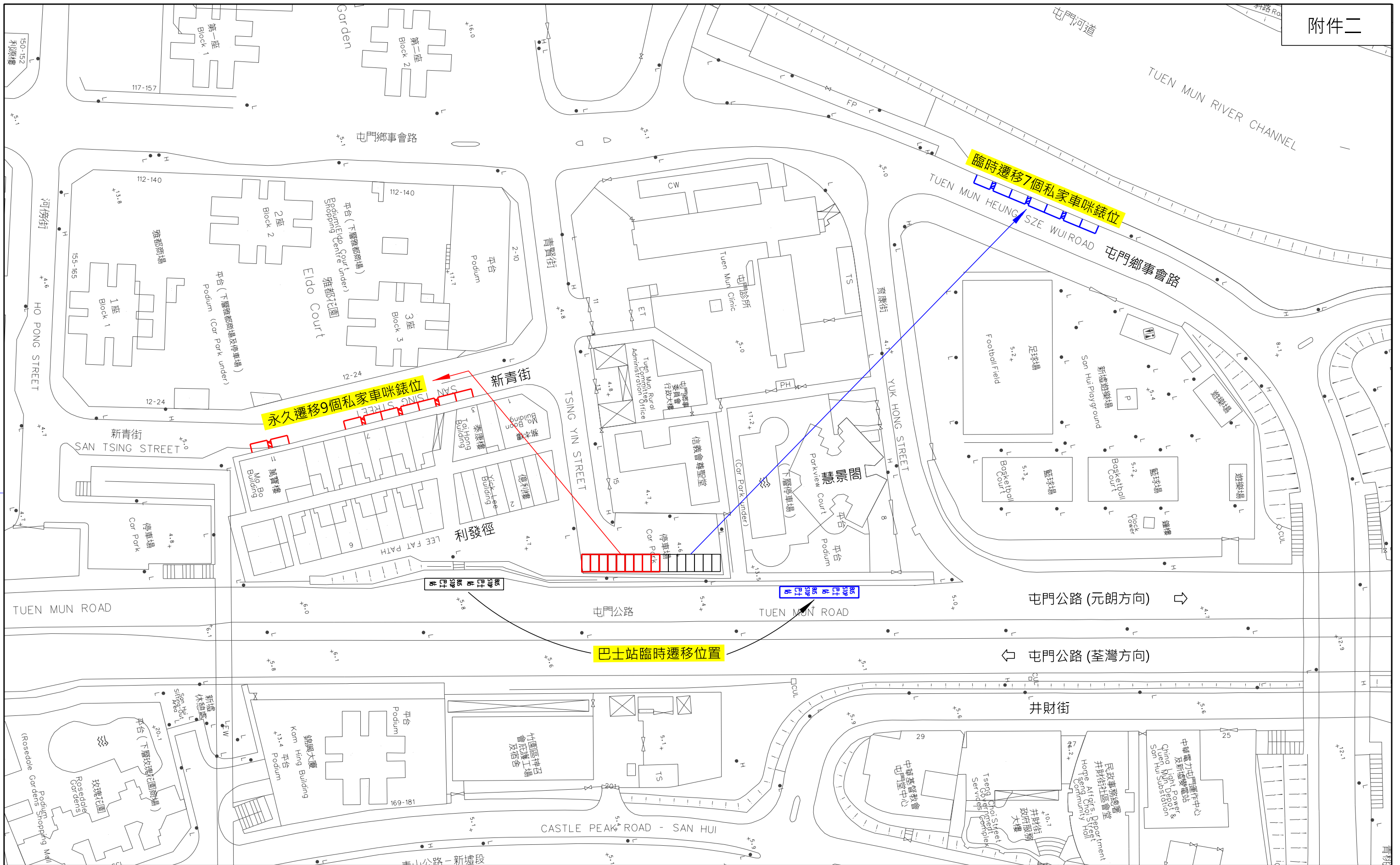
屯門公路切面圖 (1-1) - 南行行車道作為臨時施工空間



屯門公路切面圖 (1-1) - 中央分道帶作為臨時施工空間

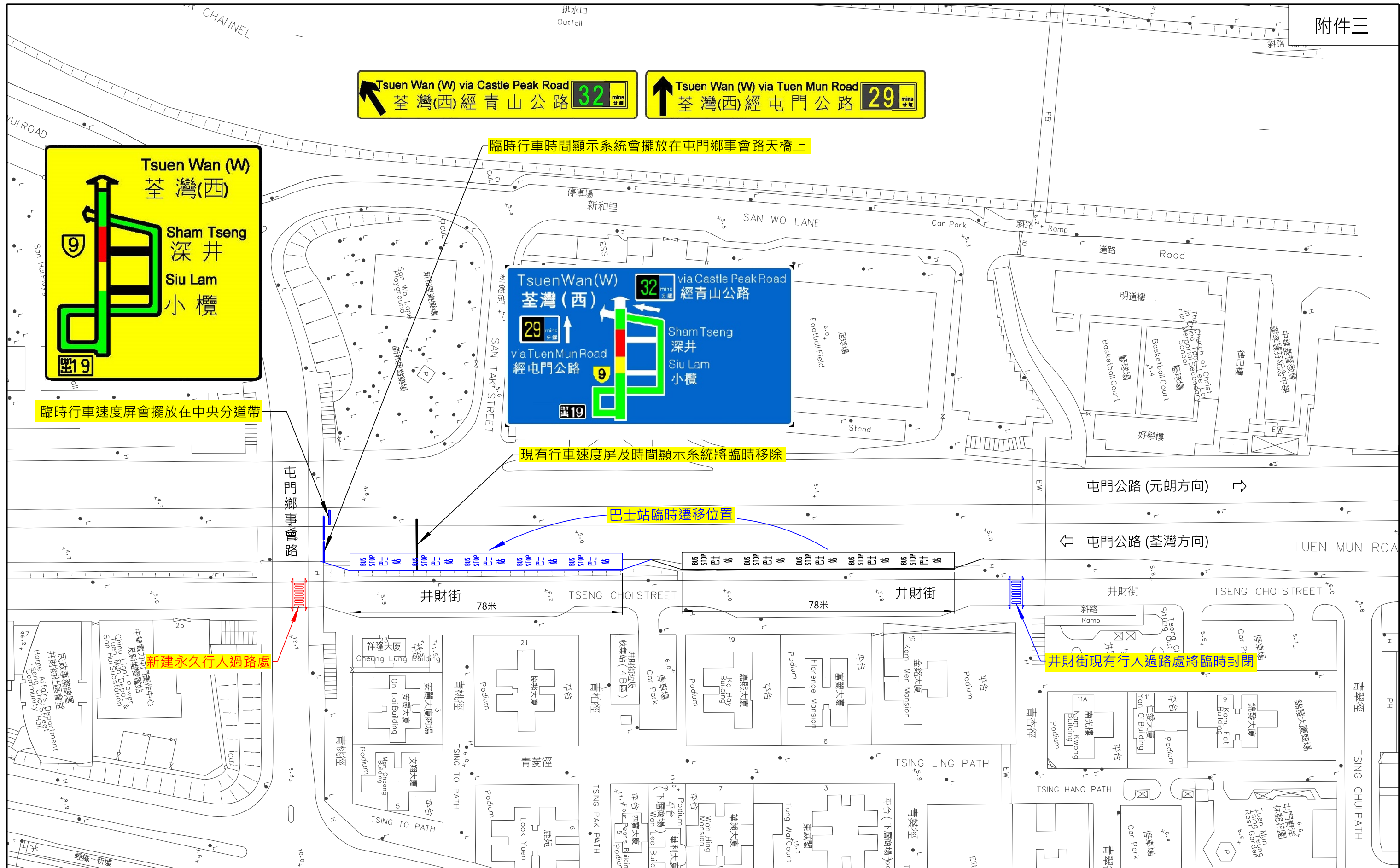
圖則名稱

合約編號 HY/2013/19 屯門公路(市中心段)加建隔音屏障工程
 利用現有中央分道帶作臨時行車道以維持屯門公路南北行三線行車安排



圖則名稱

合約編號 HY/2013/19 屯門公路(市中心段)加建隔音屏障工程
 臨時遷移利發徑巴士站及附近私家車咪錶位的安排



← Tsuen Wan (W) via Castle Peak Road
荃灣(西)經青山公路 **32** mins

↑ Tsuen Wan (W) via Tuen Mun Road
荃灣(西)經屯門公路 **29** mins

Tsuen Wan (W)
荃灣(西)
Sham Tseng
深井
Siu Lam
小欖
9
19

臨時行車時間顯示系統會擺放在屯門鄉事會路天橋上

臨時行車速度屏會擺放在中央分道帶

現有行車速度屏及時間顯示系統將臨時移除

巴士站臨時遷移位置

新建永久行人過路處

井財街現有行人過路處將臨時封閉

合約編號 HY/2013/19 屯門公路(市中心段)加建隔音屏障工程

臨時遷移井財街巴士站及行車速度屏的安排