

黃大仙區區議會

工務計劃編號 191WC 及 189WC
更換及修復水管工程第四階段第一期及第二期

1. 目的

1.1 本文件旨在向委員匯報水務署於黃大仙區進行“更換及修復水管工程第四階段第一期及第二期”工程計劃的最新施工進度，希望繼續得到各委員的支持以便盡快進行有關工程以強化供水網絡的狀況。

2. 背景資料

2.1 水務署 2008 年 9 月委託 AECOM Asia Company Limited 為更換及修復水管工程第四階段(九龍區)第一期及第二期的顧問工程師。

2.2 第四階段第一期工程合約編號為 14/WSD/10，工程期由 2011 年 7 月 18 日開始至 2015 年 7 月 31 日。而第四階段第二期工程合約編號為 13/WSD/11，工程期由 2012 年 1 月 30 日至 2015 年 12 月 27 日。兩期工程均由明興水務渠務工程有限公司承接。有關工程的聯絡電話請參閱文件內附件一。

3. 在黃大仙區的第四階段第一期的工程進度匯報及第二期工程簡介

3.1.1 第四階段第一期於黃大仙區內的更換水管工程經已於 2011 年 11 月展開，全長約 1.6 公里，預計於 2014 年中完成。以下是黃大仙各區域內的一期工程內容及施工現況：

水管編號	更換/修復水管位置	已動工(預計動工日期)	預計完工日期
	<u>黃大仙</u>		
1	• 環鳳街及金鳳街	(2012 年 10 月)	2014 年 7 月
2	• 雙鳳街	(2012 年 10 月)	2014 年 7 月
3	• 鳳德道與環鳳街之間後巷	已於 2011 年 11 月動工 (80% 完成)	2012 年 4 月
4	• 飛鳳街後巷	已於 2011 年 12 月動工 (80% 完成)	2012 年 4 月
5	• 鳳德道及沙田坳道	(2012 年 8 月)	2014 年 1 月
	<u>樂富</u>		
6	• 杏林街	(2012 年 4 月)	2012 年 11 月
7	• 鳳舞街	(2012 年 3 月)	2012 年 11 月
8	• 富美東街	(2012 年 3 月)	2012 年 7 月
	<u>新蒲崗</u>		
9	• 衍慶街	已於 2011 年 12 月動工 (60% 完成)	2012 年 8 月
10	• 仁愛街	(2012 年 3 月)	2012 年 8 月
11	• 彩虹道	(2012 年 6 月)	2014 年 6 月

3.1.2 在第四階段第二期於黃大仙區內的更換水管工程預計於 2012 年 4 月展開，全程約 6.3 公里，預計在 2015 年終完成。以下是黃大仙各區域內的二期工程概括內容：

更換/修復水管位置	工程概括
<u>黃大仙及慈雲山</u> <ul style="list-style-type: none">• 龍翔道• 沙田坳道• 毓華街、慈雲山道及樂華道• 環鳳街行人路• 黃大仙道	<u>更換及復修水管長度 (公里)</u> 約 0.4 公里 約 0.8 公里 約 0.6 公里 約 0.1 公里 約 0.7 公里
<u>樂富及橫頭磡</u> <ul style="list-style-type: none">• 聯合道• 東頭村道• 龍翔道	約 0.6 公里 約 0.3 公里 約 0.5 公里
<u>新蒲崗</u> <ul style="list-style-type: none">• 彩虹道• 太子道東• 龍翔道	約 1.4 公里 約 0.8 公里 約 0.1 公里

以上動工日期及完工日期的實際時間將會按工程進度，天氣和地下公共設施所影響而作出適當修改。

3.2 有關於黃大仙區內的第四階段第一期及第二期工程範圍請參閱文件內分別附件二及附件三的圖則 14WSD10/SK/WTS/001A-003A 及 13WSD11/SK/WTS/001-004。

3.3 我們將繼續執行以下措施，確保工程順利進行：

- 在施工前進行詳細的地下設施探測，避免在施工期間損害水管或其他公共設施；
- 如有需要，安裝臨時供水裝置以盡量減少對醫院、食肆及居民在停水期間之影響；
- 配合用戶用水模式安排停水，每次停水不超過 8 小時；

3.4 在施工之前，承建商將會就施工細節及臨時交通管理計劃，提交建議予有關政府部門及有關公共設施機構代表的交通管理聯絡小組（其中包括運輸署、警察交通部、路政署及民政事務處等），進行討論，在議案同意後方會進行。如區內若有其他掘路工程同期進行，有關交通管理計劃將會一併考慮。

黃大仙區議會轄下

政府及公用機構工程計劃工作小組文件第 /2012 號 (28.2.2012)

- 3.5 為確保工程順利進行，我們將會加強與區內公眾的溝通並沿用以往持之有效的溝通安排包括於施工前與有關的區議員就實際施工及交通安排磋商，出席區內諮詢活動，向大眾介紹有關的工務計劃，提供是項工程及其影響地區的詳細資料。施工期間，我們會設立諮詢小組及熱線電話，並會有專人負責接收及處理公眾的意見及投訴，以便即時跟進及作出改善。
- 3.6 為減低環境影響，承建商會根據環境檢討報告的要求在空氣質量，噪音，水質，廢物管理，文物保護等方面，實施相關的環境舒緩措施以減少工程對環境的影響。

水務署

2012 年 2 月

附件一

水務署更換及修復水管工程第四階段第一期及第二期
九龍東

合約編號	14/WSD/10, 13/WSD/11
顧問公司名稱	AECOM ASIA COMPANY LIMITED
承建商	明興水務渠務工程有限公司
施工地區	九龍東

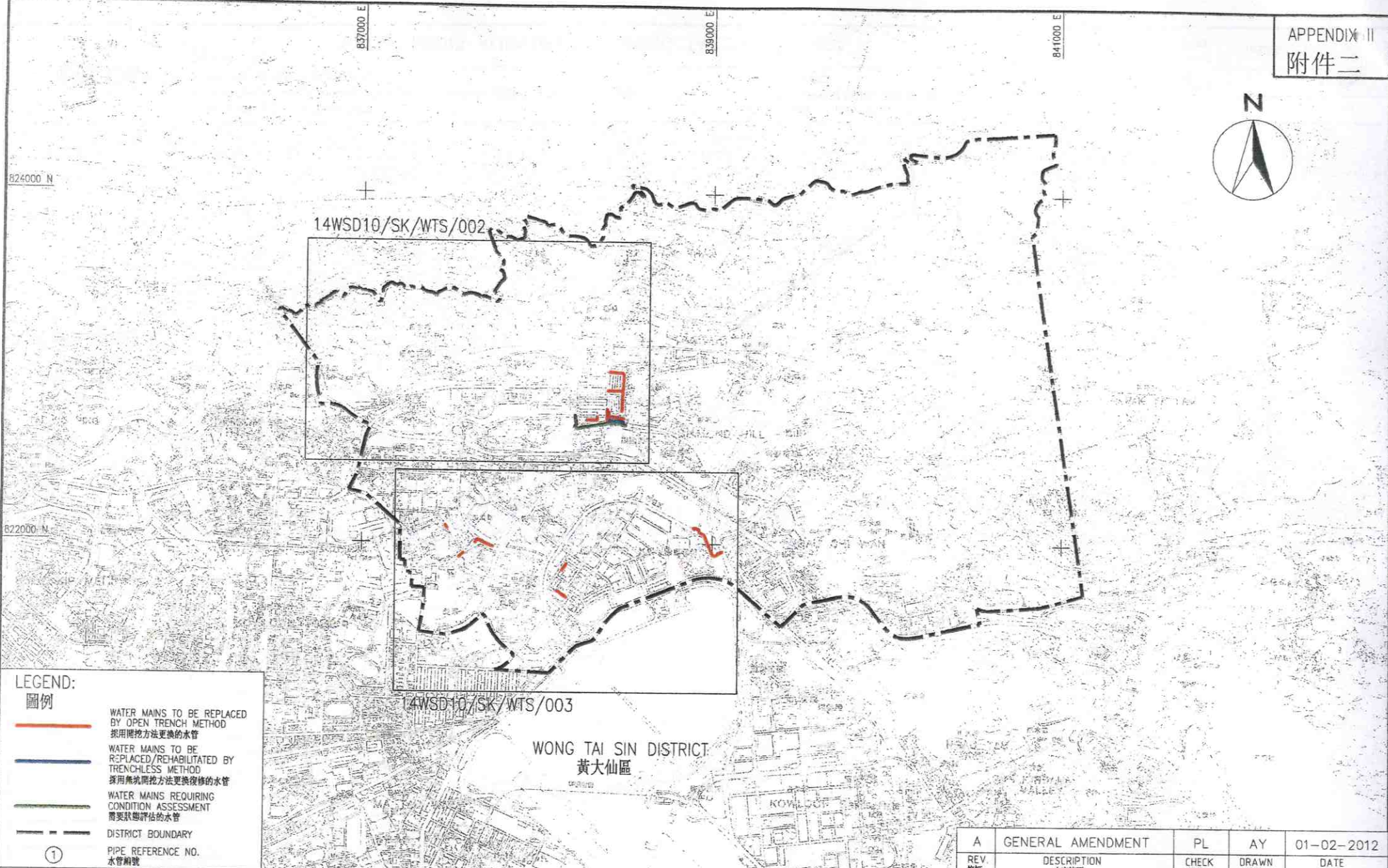
第四階段第一期 (14/WSD/10)

職位	姓名	聯絡電話	電郵地址
駐地盤高級工程師	羅智恆	6622 1130	sre1@krr4.com
駐地盤工程師	勞崇逸	6627 6598	re2@14wsd10.com
駐地盤聯絡主任	羅文君	6622 2608	lo1@krr4.com

第四階段第二期 (13/WSD/11)

職位	姓名	聯絡電話	電郵地址
駐地盤高級工程師	梁顯達	9858 1399	sre2@krr4.com

附件二



LEGEND:
圖例

	WATER MAINS TO BE REPLACED BY OPEN TRENCH METHOD 採用開挖方法更換的水管
	WATER MAINS TO BE REPLACED/REHABILITATED BY TRENCHLESS METHOD 採用無坑開挖方法更換復修的水管
	WATER MAINS REQUIRING CONDITION ASSESSMENT 需要狀態評估的水管
	DISTRICT BOUNDARY
	PIPE REFERENCE NO. 水管編號

CONTRACT NO. 14/WSD/10
REPLACEMENT AND REHABILITATION OF WATER MAINS STAGE 4 PHASE 1
— MAINS IN EAST KOWLOON





合約編號 **14/WSD/10**
更換及修復水管工程第四階段第一期
— 東九龍水管

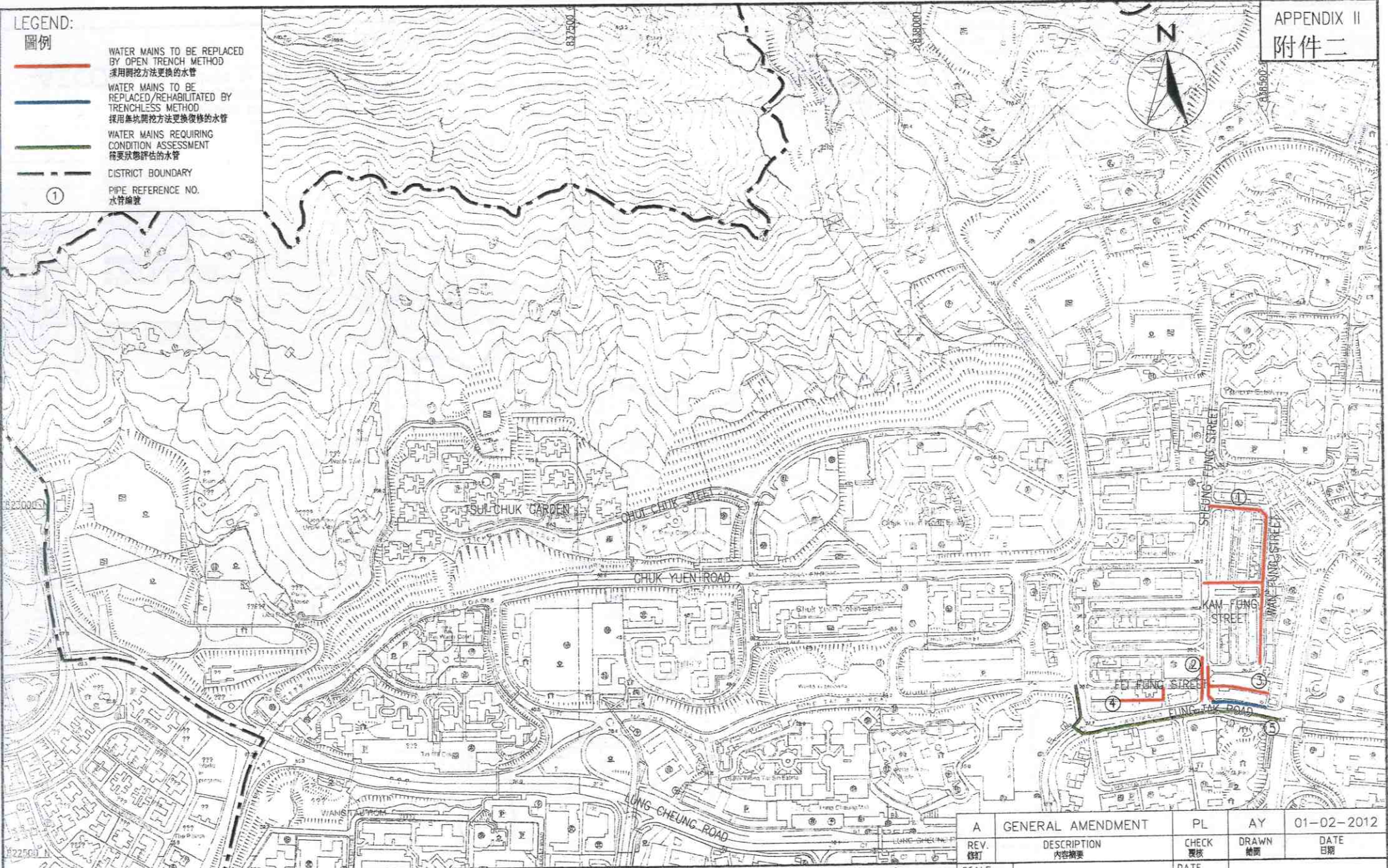
DRAWING TITLE
標題
WATER MAINS ALIGNMENT — WONG TAI SIN DISTRICT

A	GENERAL AMENDMENT	PL	AY	01-02-2012
REV. 修訂	DESCRIPTION 內容摘要	CHECK 覆核	DRAWN 繪圖	DATE 日期
SCALE 比例	1:20000 (A3)	DATE	27 JUL 2011	
CHECK 覆核	CHL	DRAWN 繪圖	AY	
JOB NO. 工程項目編號	60049268	DRAWING NO. 圖紙編號	14WSD10/SK/WTS/001	REV. A



LEGEND:
圖例

-  WATER MAINS TO BE REPLACED BY OPEN TRENCH METHOD
採用開挖方法更換的水管
-  WATER MAINS TO BE REPLACED/REHABILITATED BY TRENCHLESS METHOD
採用無坑開挖方法更換復修的水管
-  WATER MAINS REQUIRING CONDITION ASSESSMENT
需要狀態評估的水管
-  DISTRICT BOUNDARY
區界
-  PIPE REFERENCE NO.
水管編號



A	GENERAL AMENDMENT	PL	AY	01-02-2012
REV. 修訂	DESCRIPTION 內容摘要	CHECK 覆核	DRAWN 繪圖	DATE 日期
SCALE 比例	1:5000 (A3)	DATE 日期		27 JUL 2011
CHECK 覆核	CHL <i>RL</i>	DRAWN 繪圖		AY <i>RL</i>
JOB NO. 工程項目編號	60049268	DRAWING NO. 圖紙編號	14WSD10/SK/WTS/002	REV. A

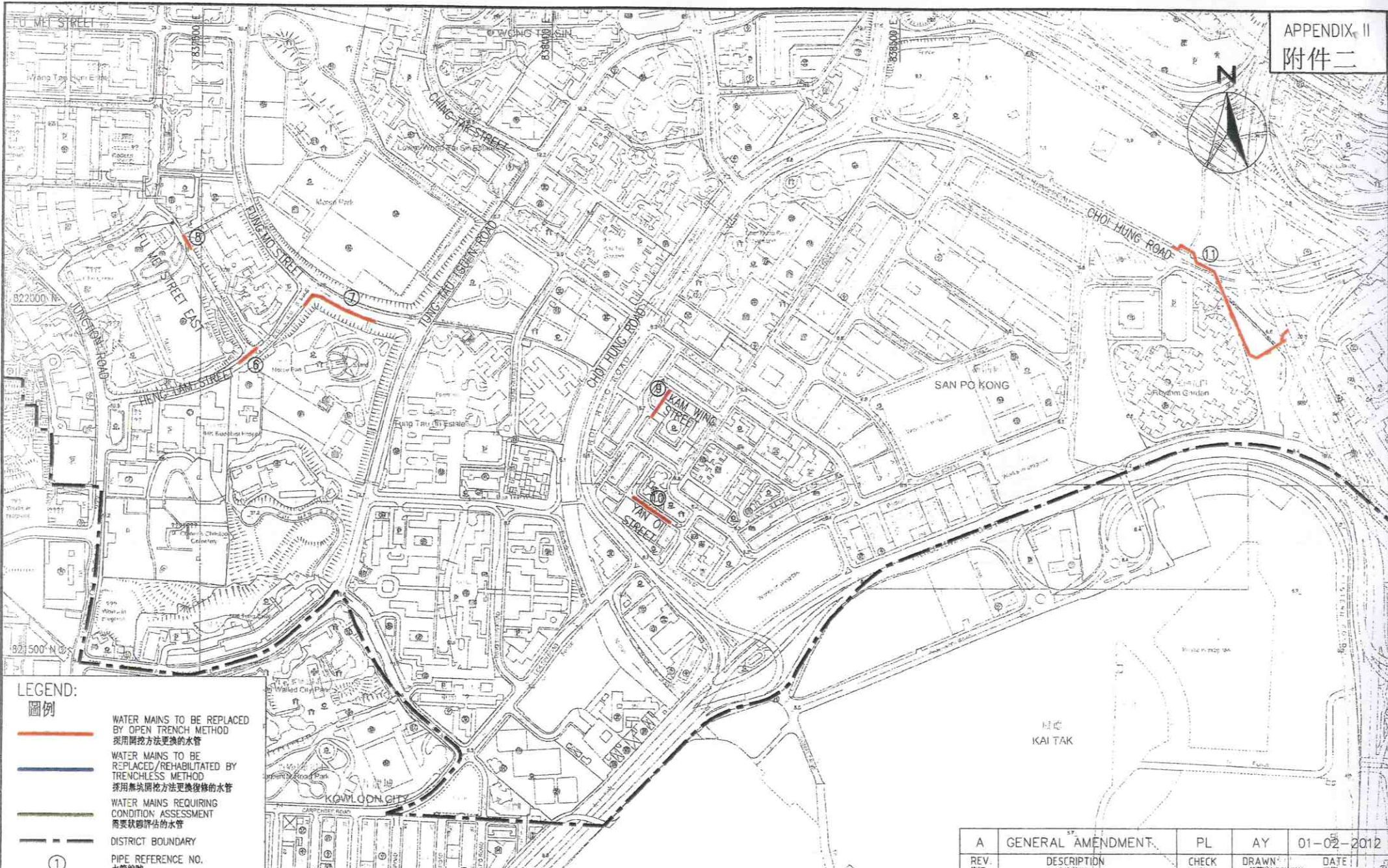


CONTRACT NO. 14/WSD/10
REPLACEMENT AND REHABILITATION OF WATER MAINS STAGE 4 PHASE 1
- MAINS IN EAST KOWLOON

合約編號 14/WSD/10
更換及修復水管工程第四階段第一期
- 東九龍水管

WATER MAINS ALIGNMENT - WONG TAI SIN DISTRICT

DRAWING TITLE
標題



LEGEND:
圖例

	WATER MAINS TO BE REPLACED BY OPEN TRENCH METHOD 採用開挖方法更換的水管
	WATER MAINS TO BE REPLACED/REHABILITATED BY TRENCHLESS METHOD 採用無坑開挖方法更換復修的水管
	WATER MAINS REQUIRING CONDITION ASSESSMENT 需要狀態評估的水管
	DISTRICT BOUNDARY
	PIPE REFERENCE NO. 水管編號

CONTRACT NO. 14/WSD/10
REPLACEMENT AND REHABILITATION OF WATER MAINS STAGE 4 PHASE 1
— MAINS IN EAST KOWLOON

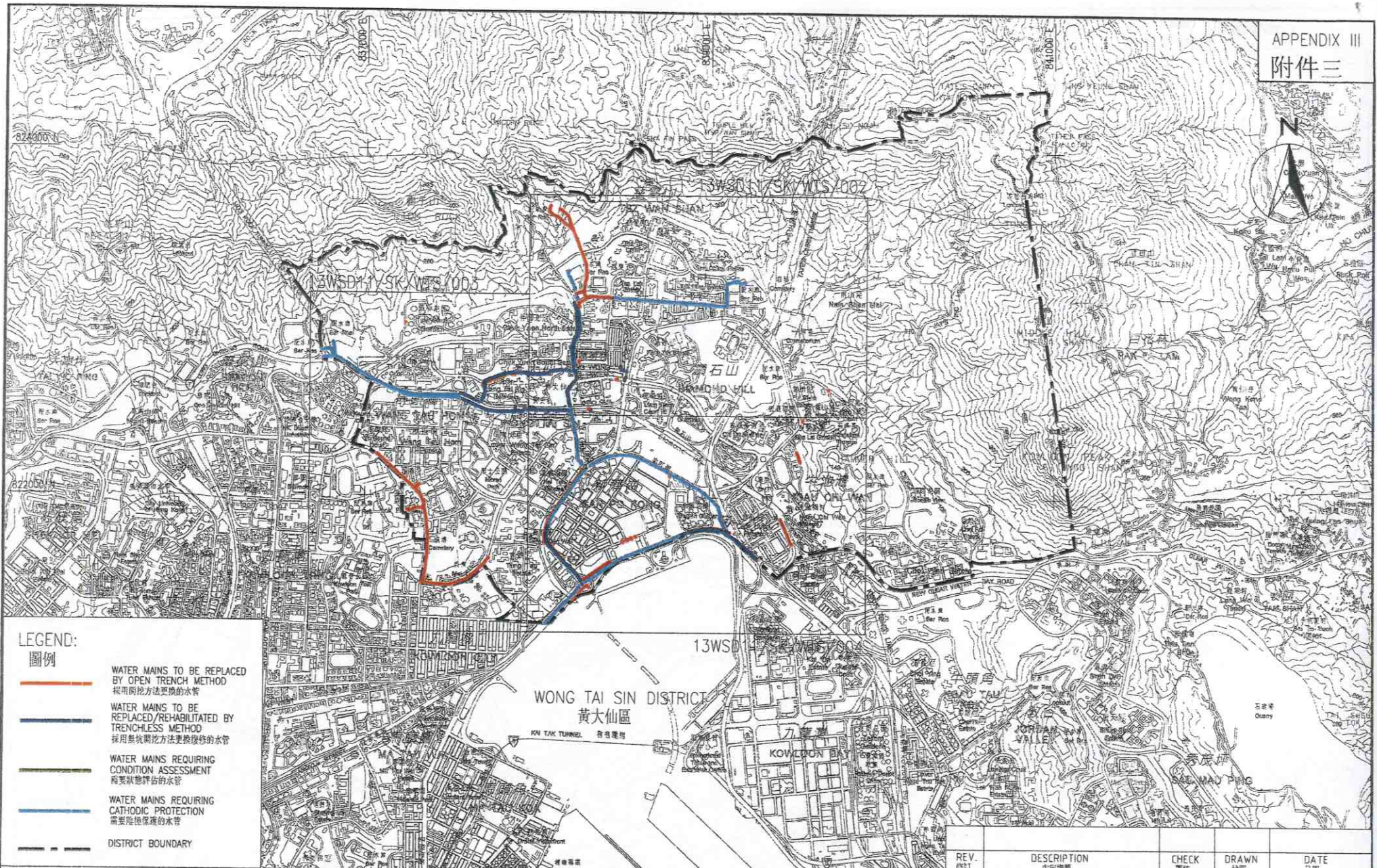
合約編號 **14/WSD/10**
更換及修復水管工程第四階段第一期
— 東九龍水管

AECOM

DRAWING TITLE
WATER MAINS ALIGNMENT — WONG TAI SIN DISTRICT

A	GENERAL AMENDMENT	PL	AY	01-02-2012
REV. 修訂	DESCRIPTION 內容摘要	CHECK 覆核	DRAWN 繪圖	DATE 日期
SCALE 比例	1:5000 (A3)	DATE 日期	27 JUL 2011	
CHECK 覆核	CHL	DRAWN 繪圖	A	
JOB NO. 工程項目編號	60049268	DRAWING NO. 圖紙編號	14WSD10/SK/WTS/003	REV. A

附件三



- LEGEND:**
圖例
- WATER MAINS TO BE REPLACED BY OPEN TRENCH METHOD
採用開挖方法更換的水管
 - WATER MAINS TO BE REPLACED/REHABILITATED BY TRENCHLESS METHOD
採用無坑開挖方法更換/修復的水管
 - WATER MAINS REQUIRING CONDITION ASSESSMENT
需要狀態評估的水管
 - WATER MAINS REQUIRING CATHODIC PROTECTION
需要陰極保護的水管
 - DISTRICT BOUNDARY

CONTRACT NO. 13/WSD/11
REPLACEMENT AND REHABILITATION OF WATER MAINS STAGE 4 PHASE 2
— MAINS IN EAST KOWLOON

合約編號 13/WSD/11
更換及修復水管工程第四階段第二期
— 東九龍水管



DRAWING TITLE
標題

WATER MAINS ALIGNMENT – WONG TAI SIN DISTRICT

REV.	DESCRIPTION	CHECK	DRAWN	DATE
	內容摘要	覆核	繪圖	日期
SCALE	1:20000 (A3)	DATE		3 FEB 2012
CHECK	RL	DRAWN		LKK
JOB NO.	60049268	DRAWING NO.	13WSD11/SK/WTS/001	REV.
工程項目編號		圖紙編號		



LEGEND:
圖例

	WATER MAINS TO BE REPLACED BY OPEN TRENCH METHOD 採用開挖方法更換的水管
	WATER MAINS TO BE REPLACED/REHABILITATED BY TRENCHLESS METHOD 採用無坑開挖方法更換/修復的水管
	WATER MAINS REQUIRING CONDITION ASSESSMENT 需要狀況評估的水管
	WATER MAINS REQUIRING CATHODIC PROTECTION 需要防銹保護的水管
	DISTRICT BOUNDARY

REV. 修訂	DESCRIPTION 內容摘要	CHECK 覆核	DRAWN 繪圖	DATE 日期
SCALE 比例	1:5000 (A3)	DATE 日期		3 FEB 2012
CHECK 覆核	RL	DRAWN 繪圖	LKK	
JOB NO. 工程項目編號	60049268	DRAWING NO. 圖號	13WSD11/SK/WTS/002	REV.



CONTRACT NO. 13/WSD/11
REPLACEMENT AND REHABILITATION OF WATER MAINS STAGE 4 PHASE 2
- MAINS IN EAST KOWLOON

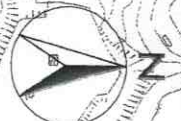
合約編號 13/WSD/11
更換及修復水管工程第四階段第二期
- 東九龍水管

DRAWING TITLE
圖名 WATER MAINS ALIGNMENT - TSZ WAN SHAN & WONG TAI SIN

LEGEND:

圖例

-  WATER MAINS TO BE REPLACED BY OPEN TRENCH METHOD
採用開挖方法更換的水管
-  WATER MAINS TO BE REPLACED/REHABILITATED BY TRENCHLESS METHOD
採用無坑開挖方法更換/修復的水管
-  WATER MAINS REQUIRING CONDITION ASSESSMENT
需要狀態評估的水管
-  WATER MAINS REQUIRING CATHODIC PROTECTION
需要陰極保護的水管
-  DISTRICT BOUNDARY



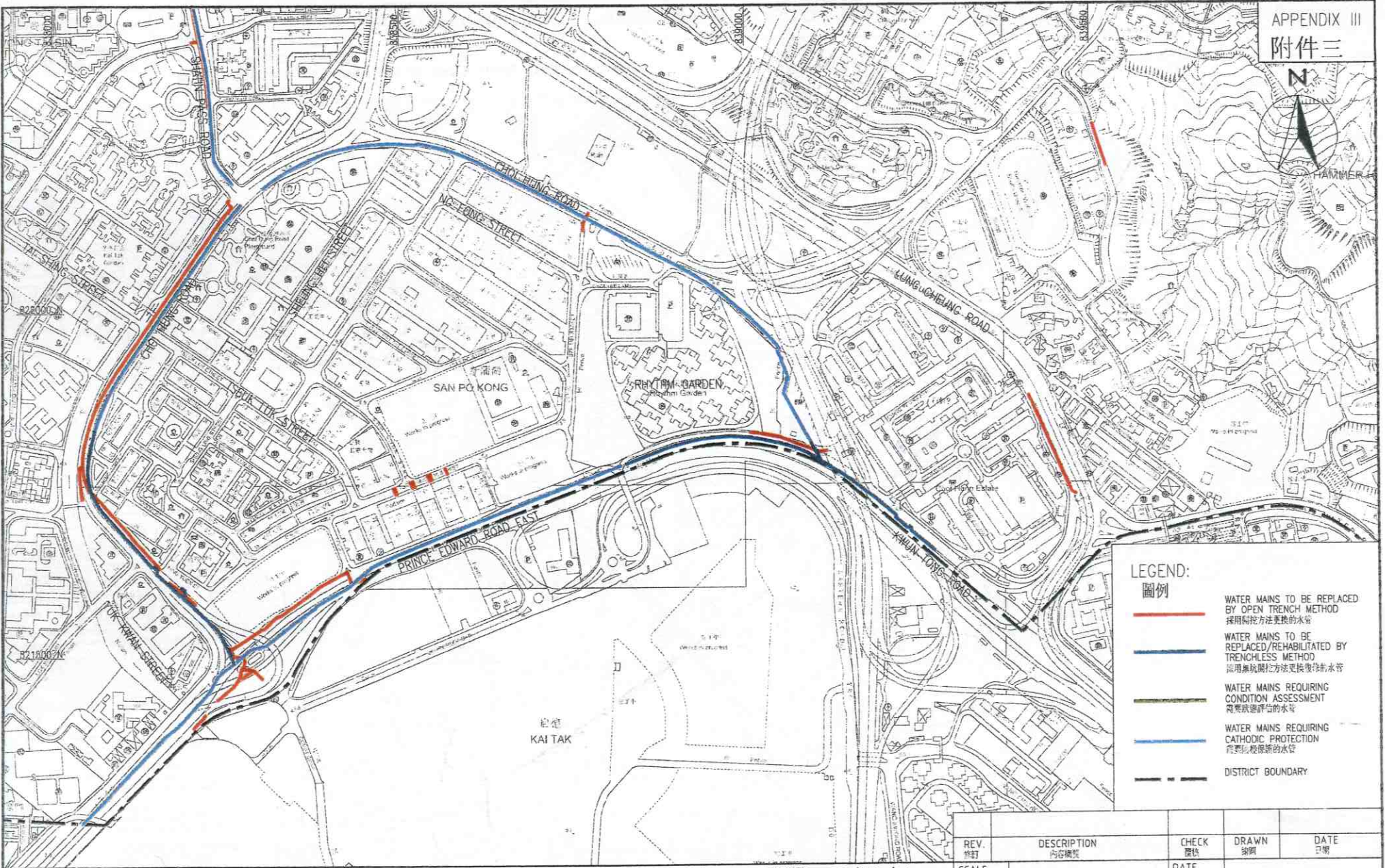
CONTRACT NO. 13/WSD/11
REPLACEMENT AND REHABILITATION OF WATER MAINS STAGE 4 PHASE 2
— MAINS IN EAST KOWLOON

合約編號 13/WSD/11
更換及修復水管工程第四階段第二期
— 東九龍水管

DRAWING TITLE
圖名

WATER MAINS ALIGNMENT — WANG TAU HOM & LOK FU

REV. 修訂	DESCRIPTION 內容摘要	CHECK 覆核	DRAWN 繪圖	DATE 日期
	SCALE 比例			3 FEB 2012
	CHECK 覆核	RL		LKK
	JOB NO. 工程項目編號	60049268	DRAWING NO. 圖紙編號	13WSD11/SK/WTS/003
				REV.



LEGEND:
圖例

- WATER MAINS TO BE REPLACED BY OPEN TRENCH METHOD
採用開挖方法更換的水管
- WATER MAINS TO BE REPLACED/REHABILITATED BY TRENCHLESS METHOD
採用無坑開挖方法更換/修復水管
- WATER MAINS REQUIRING CONDITION ASSESSMENT
需要狀態評估的水管
- WATER MAINS REQUIRING CATHODIC PROTECTION
需要阴极保護的水管
- DISTRICT BOUNDARY

REV.	DESCRIPTION	CHECK	DRAWN	DATE
SCALE	1:5000 (A3)	DATE	3 FEB 2012	
CHECK	RL	DRAWN	LKK	
JOB NO.	60049268	DRAWING NO.	13WSD11/SK/WTS/004	REVI



CONTRACT NO. 13/WSD/11
REPLACEMENT AND REHABILITATION OF WATER MAINS STAGE 4 PHASE 2
— MAINS IN EAST KOWLOON

合約編號 13/WSD/11
更換及修復水管工程第四階段第二期
— 東九龍水管

DRAWING TITLE
標題 WATER MAINS ALIGNMENT — SAN PO KONG