

水務署
工務計劃編號 191WC 及 189WC
更換及修復水管工程第四階段第一期及第二期工程進度報告

目的

本文件旨在向委員匯報水務署於黃大仙區進行“更換及修復水管工程第四階段第一期及第二期”工程計劃的最新施工進度，希望繼續得到各委員的支持以便盡快進行有關工程以強化供水網絡的狀況。

背景資料

2. 水務署 2008 年 9 月委託 AECOM Asia Company Limited 為更換及修復水管工程第四階段(九龍區)第一期及第二期的顧問工程師。

- (a) 第四階段第一期工程合約編號為 14/WSD/10，工程期由 2011 年 7 月 18 日開始至 2015 年 7 月 31 日。而第四階段第二期工程合約編號為 13/WSD/11，工程期由 2012 年 1 月 30 日至 2015 年 12 月 27 日。兩期工程均由明興水務渠務工程有限公司承接。有關工程負責人的聯絡電話請參閱文件內附件一。

在黃大仙區的第四階段第一期及第二期的工程進度匯報

3. 工程進度匯報如下：

- (a) 第四階段第一期於黃大仙區內的更換及修復水管工程已於 2011 年 11 月展開，預計於 2015 年內完成。以下是黃大仙各區域內的一期工程內容及施工現況：

水管編號	更換/修復水管位置	動工/預計動工日期	工程進度 (2014 年 5 月)	預計完工日期
1	黃大仙 • 環鳳街及金鳳街	2012 年 4 月	70% 完成	2014 年 12 月
2	• 雙鳳街	2013 年 1 月	30% 完成	2014 年 12 月

水管編號	更換/修復水管位置	動工/預計動工日期	工程進度 (2014年5月)	預計完工日期
3	• 鳳德道與環鳳街之間後巷	2011年11月	已完成	已完成
4	• 飛鳳街後巷	2011年12月	已完成	已完成
5	• 鳳德道及沙田坳道	2012年8月	已完成	已完成
5A	• 鳳德道	2015年1月	--	2015年7月
	<u>樂富</u>			
6	• 杏林街	2013年10月	已完成	已完成
7	• 鳳舞街	2012年3月	已完成	已完成
8	• 富美東街	2014年3月	30% 完成	2014年12月
	<u>新蒲崗</u>			
9	• 衍慶街	2011年12月	已完成	已完成
10	• 仁愛街	2011年12月	已完成	已完成
11	• 彩虹道	2012年12月	95% 完成	2015年4月

- (b) 在第四階段第二期於黃大仙區內的更換及修復水管工程已於2012年4月展開，預計在2015年底完成。以下是黃大仙各區域內的二期工程概括內容：

水管編號	更換/修復水管位置	動工/預計動工日期	工程進度 (2014年5月)	預計完工日期
1	• 龍翔道	2012年8月	67% 完成	2015年6月
2	• 黃大仙道	2012年4月	22% 完成	2015年6月
3	• 沙田坳道	2012年8月	14% 完成	2015年6月
4	• 毓華街、慈雲山道及樂華街	2012年5月	55% 完成	2015年6月
5	• 環鳳街行人路/雙鳳街	2012年8月	70% 完成	2015年6月
6	• 聯合道	2012年6月	38% 完成	2015年6月
7	• 東頭村道	2012年4月	77% 完成	2015年6月
8	• 彩虹道	2012年9月	24% 完成	2015年6月
9	• 太子道東/觀塘道	2013年4月	37% 完成	2015年4月
10	• 龍翔道	2012年10月	90% 完成	2015年6月

以上動工日期及完工日期的實際時間將會按工程進度，天氣和地下公共設施所影響而作出適當修改。

- (c) 有關於黃大仙區內的第四階段第一期及第二期工程範圍請參閱文件內分別附件二及附件三的圖則14WSD10/SK/WTS/001A,002B,003A及13WSD11/SK/WTS/001-005。
- (d) 我們將繼續執行以下措施，確保工程順利進行：
- 在施工前進行詳細的地下設施探測，避免在施工期間損毀水管或其他公共設施；
 - 配合用戶用水模式安排停水，每次停水不超過 8 小時。
- (e) 在施工之前，承建商將會就施工細節及臨時交通管理計劃，提交建議予有關政府部門及有關公共設施機構代表的交通管理聯絡小組（其中包括運輸署、警察交通部、路政署及民政事務處等），進行討論，在議案同意後方會進行。如區內若有其他掘路工程同期進行，有關交通管理計劃將會一併考慮。
- (f) 為確保工程順利進行，我們將會加強與區內公眾的溝通並沿用以往持之有效的溝通安排，包括於施工前與有關的區議員就實際施工及交通安排磋商、出席區內諮詢活動、向大眾介紹有關的工務計劃，提供是項工程及其影響地區的詳細資料。施工期間，我們會設立諮詢小組及熱線電話，並會有專人負責接收及處理公眾的意見及投訴，以便即時跟進及作出改善。
- (g) 為減低環境影響，承建商會根據環境檢討報告的要求在空氣質量、噪音、水質、廢物管理、文物保護等方面，實施相關的環境舒緩措施以減少工程對環境的影響。

文件提交

4. 本文件將提交政府及公用機構工程計劃工作小組二零一四年六月十七日會議，請委員備悉以上安排。

水務署
二零一四年五月

附件一

**水務署更換及修復水管工程第四階段第一期及第二期
九龍東**

合約編號	14/WSD/10, 13/WSD/11
顧問公司名稱	AECOM ASIA COMPANY LIMITED
承建商	明興水務渠務工程有限公司
施工地區	九龍東

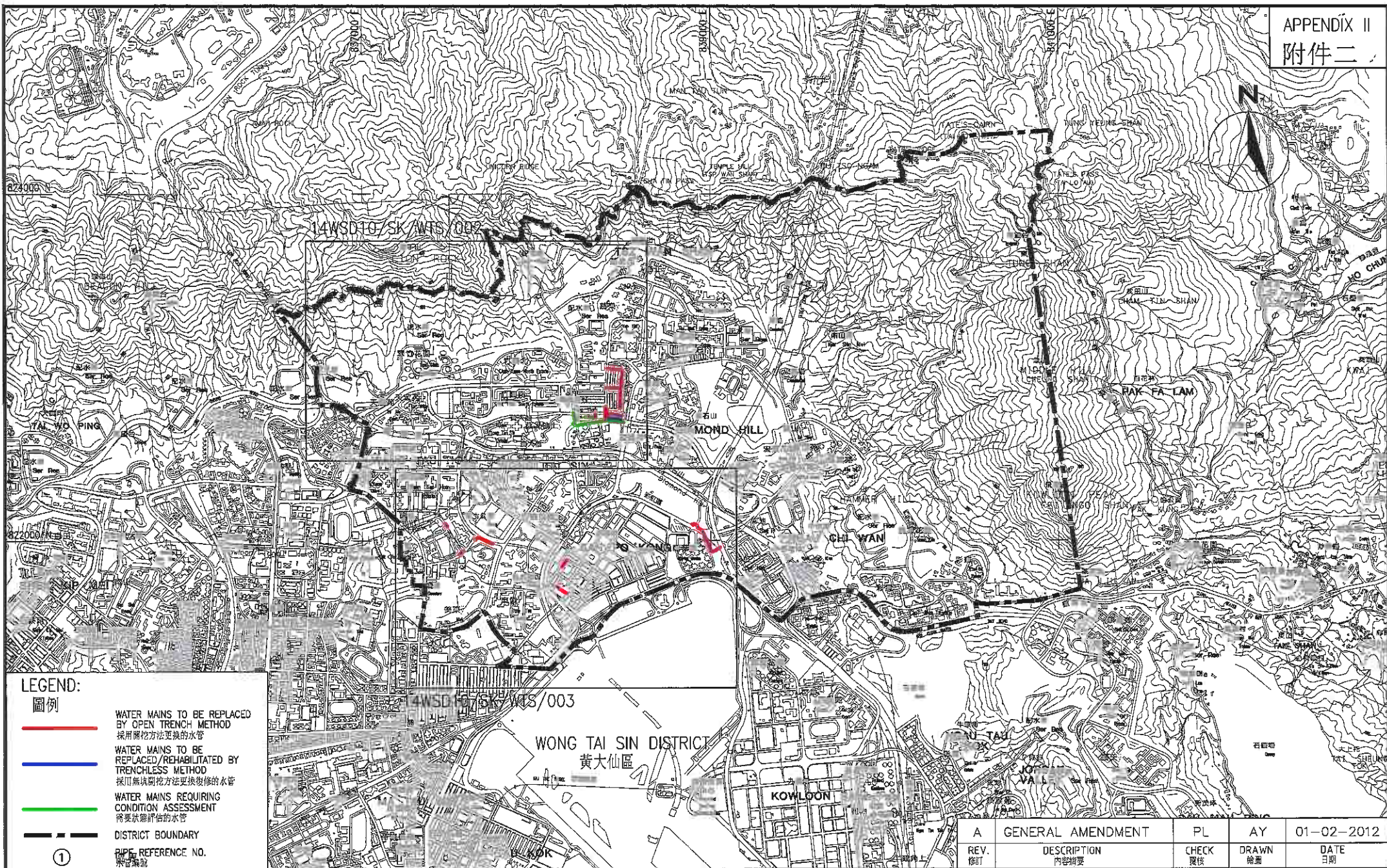
第四階段第一期 (14/WSD/10)

職位	姓名	聯絡電話	電郵地址
駐地盤高級工程師	羅智恆	6622 1130	sre1@krr4.com
駐地盤工程師	梁維斌	6627 7719	re1@14wsd10.com
駐地高級工程督察	馬浩研	6622 2620	siow@14wsd10.com
駐地盤工程督察	朱適明	6622 2616	iow1@14wsd10.com
駐地盤工程督察	羅家駒	6627 6104	iow2@14wsd10.com
駐地盤聯絡主任	羅文君	6622 2608	lo1@krr4.com
明興水務渠務工程有限公司 地盤代表	李志偉	6461 8721	cw.lee@minghing.com.hk

第四階段第二期 (13/WSD/11)

職位	姓名	聯絡電話	電郵地址
駐地盤高級工程師	梁顯達	9858 1399	sre2@krr4.com
駐地盤工程師	勞崇逸	6013 8122	re1@13wsd11.com
駐地盤高級工程督察	陳永康	6013 6132	siow@13wsd11.com
駐地盤工程督察	馮肇康	9016 8613	iow2@13wsd11.com
駐地盤聯絡主任	馬穎愉	9016 8601	lo2@krr4.com
明興水務渠務工程有限公司 地盤代表	布仁傑	9430 3638	yk.po@minghing.com.hk

附件二



LEGEND:
圖例

	WATER MAINS TO BE REPLACED BY OPEN TRENCH METHOD 採用開挖方法更換的水管
	WATER MAINS TO BE REPLACED/REHABILITATED BY TRENCHLESS METHOD 採用無坑開挖方法更換/修復的水管
	WATER MAINS REQUIRING CONDITION ASSESSMENT 需要狀態評估的水管
	DISTRICT BOUNDARY
	PIPE REFERENCE NO. 水管編號

CONTRACT NO. 14/WSD/10
REPLACEMENT AND REHABILITATION OF WATER MAINS STAGE 4 PHASE 1
— MAINS IN EAST KOWLOON

合約編號 14/WSD/10
更換及修復水管工程第四階段第一期
— 東九龍水管

A	GENERAL AMENDMENT	PL	AY	01-02-2012
REV. 修訂	DESCRIPTION 內容摘要	CHECK 覆核	DRAWN 繪圖	DATE 日期
SCALE 比例	1:20000 (A3)	DATE 日期	27 JUL 2011	
CHECK 覆核	CHL	DRAWN 繪圖	AY	
JOB NO. 工程項目編號	60049268	DRAWING NO. 圖紙編號	14WSD10/SK/WTS/001	REV. A

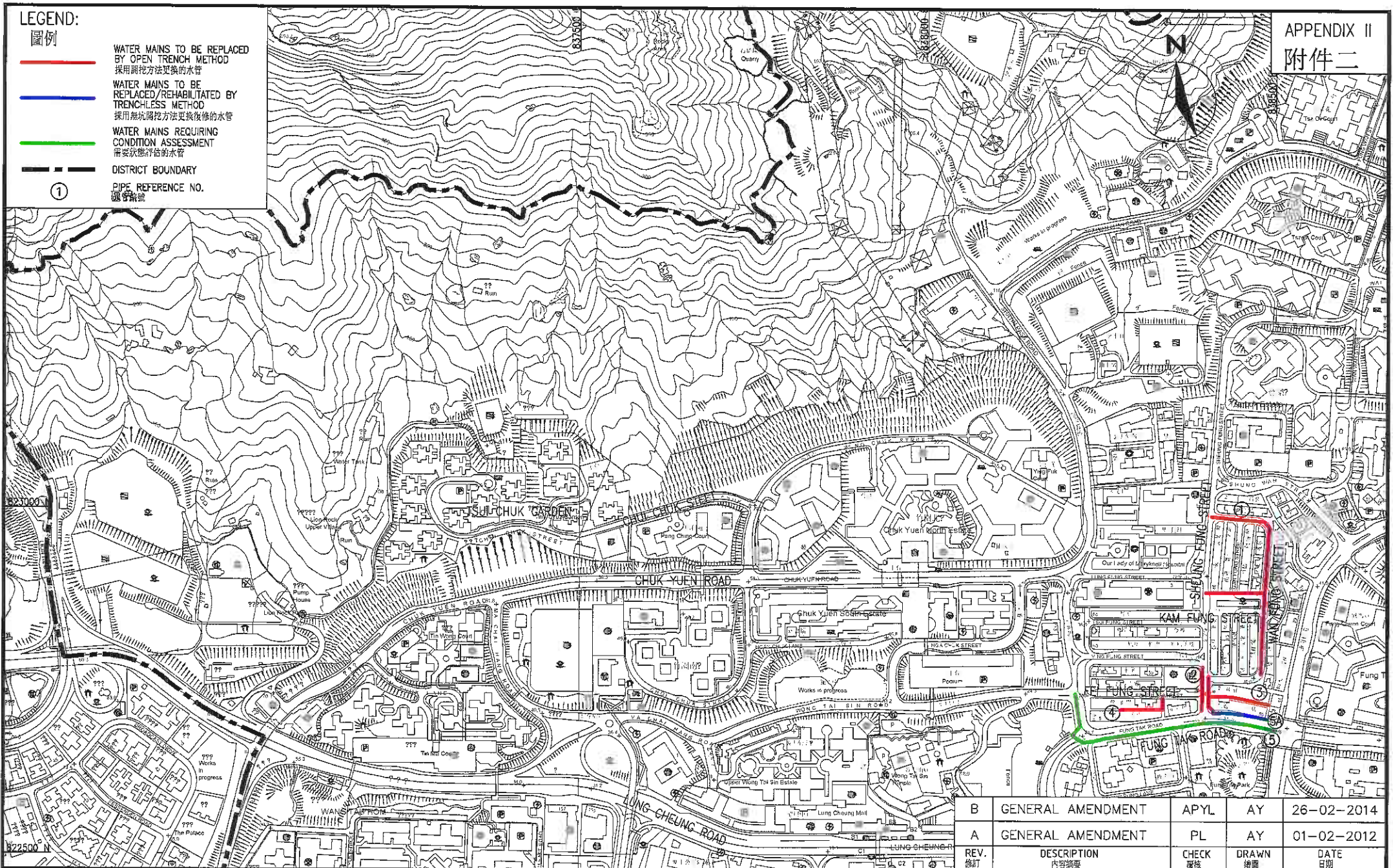


DRAWING TITLE
標題

WATER MAINS ALIGNMENT — WONG TAI SIN DISTRICT

LEGEND:
圖例

- WATER MAINS TO BE REPLACED BY OPEN TRENCH METHOD
採用開挖方法更換的水管
- WATER MAINS TO BE REPLACED/REHABILITATED BY TRENCHLESS METHOD
採用無坑開挖方法更換/修復的水管
- WATER MAINS REQUIRING CONDITION ASSESSMENT
需要狀態評估的水管
- DISTRICT BOUNDARY
區界線
- ① PIPE REFERENCE NO.
管線編號



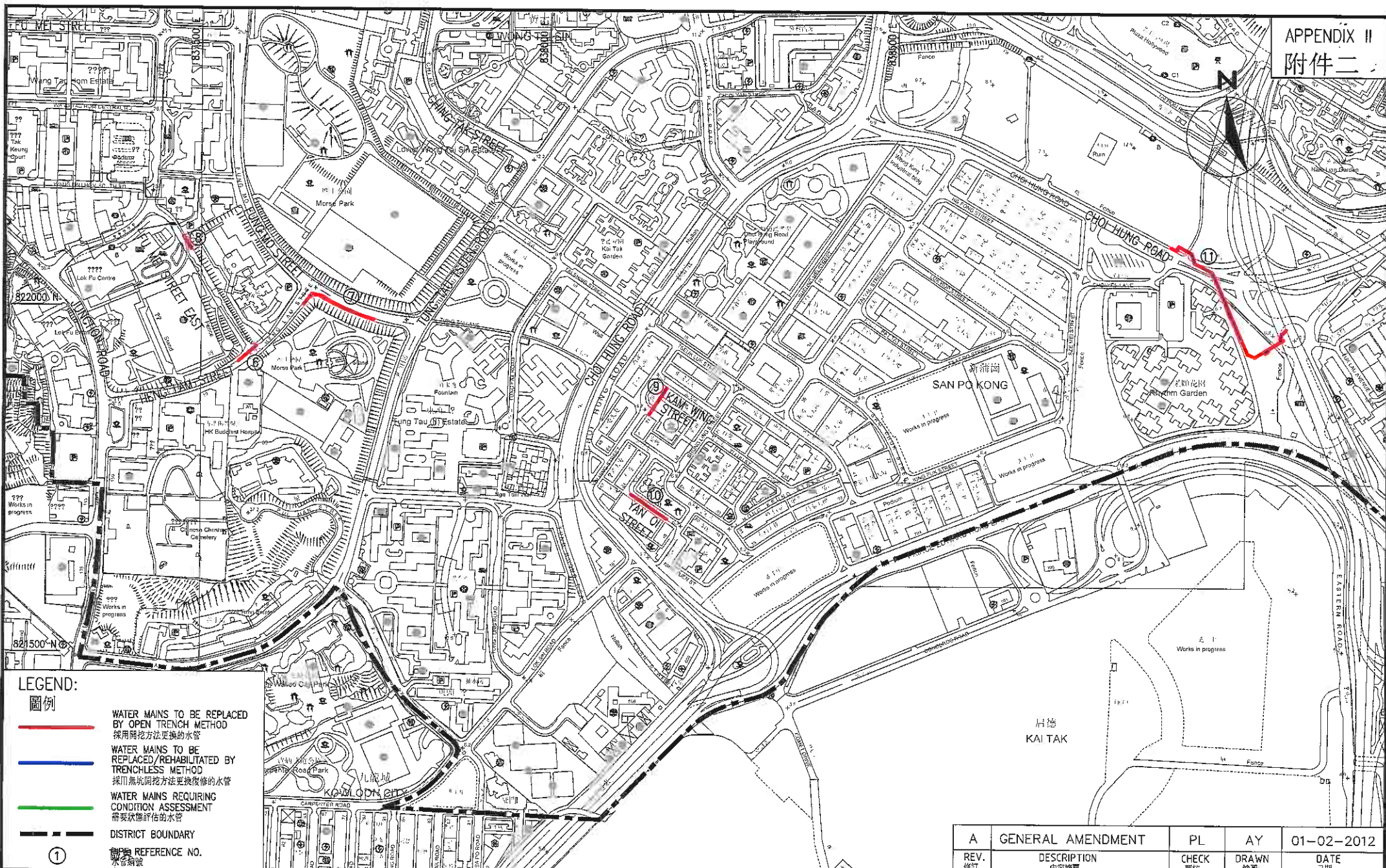
B	GENERAL AMENDMENT	APYL	AY	26-02-2014
A	GENERAL AMENDMENT	PL	AY	01-02-2012
REV.	DESCRIPTION	CHECK	DRAWN	DATE
	內容摘要	覆核	繪圖	日期
SCALE	1:5000 (A3)	DATE	27 JUL 2011	
CHECK	CHL	DRAWN	AY	
JOB NO.	60049268	DRAWING NO.	14WSD10/SK/WTS/002	REV. B
工程項目編號		圖紙編號		



CONTRACT NO. 14/WSD/10
REPLACEMENT AND REHABILITATION OF WATER MAINS STAGE 4 PHASE 1
— MAINS IN EAST KOWLOON

合約編號 14/WSD/10
更換及修復水管工程第四階段第一期
— 東九龍水管

WATER MAINS ALIGNMENT — WONG TAI SIN DISTRICT



LEGEND:
圖例

- WATER MAINS TO BE REPLACED BY OPEN TRENCH METHOD
採用開挖方法更換的水管
- WATER MAINS TO BE REPLACED/REHABILITATED BY TRENCHLESS METHOD
採用無坑開挖方法更換復修的水管
- WATER MAINS REQUIRING CONDITION ASSESSMENT
需要狀態評估的水管
- DISTRICT BOUNDARY

① REFERENCE NO.
水管編號

CONTRACT NO. 14/WSD/10
REPLACEMENT AND REHABILITATION OF WATER MAINS STAGE 4 PHASE 1
— MAINS IN EAST KOWLOON

合約編號 14/WSD/10
更換及修復水管工程第四階段第一期
— 東九龍水管

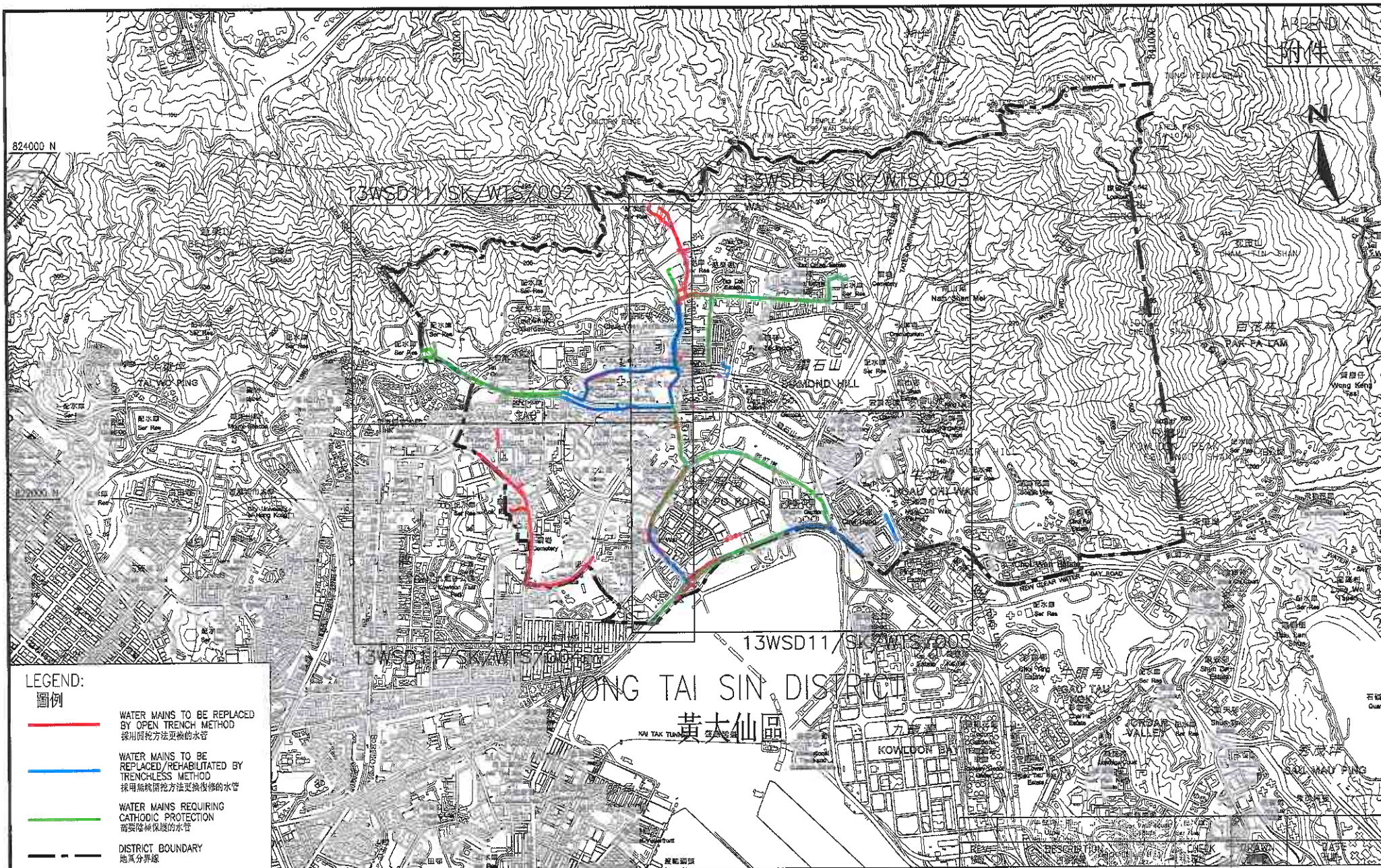


DRAWING TITLE
標題

WATER MAINS ALIGNMENT — WONG TAI SIN DISTRICT

A	GENERAL AMENDMENT	PL	AY	01-02-2012
REV. 修訂	DESCRIPTION 內容摘要	CHECK 覆核	DRAWN 繪圖	DATE 日期
SCALE 比例	1:5000 (A3)	DATE 日期	27 JUL 2011	
CHECK 覆核	CHL	DRAWN 繪圖	AY	
JOB NO. 工程項目編號	60049268	DRAWING NO. 圖號編號	14WSD10/SK/WTS/003	REV. A

附件三



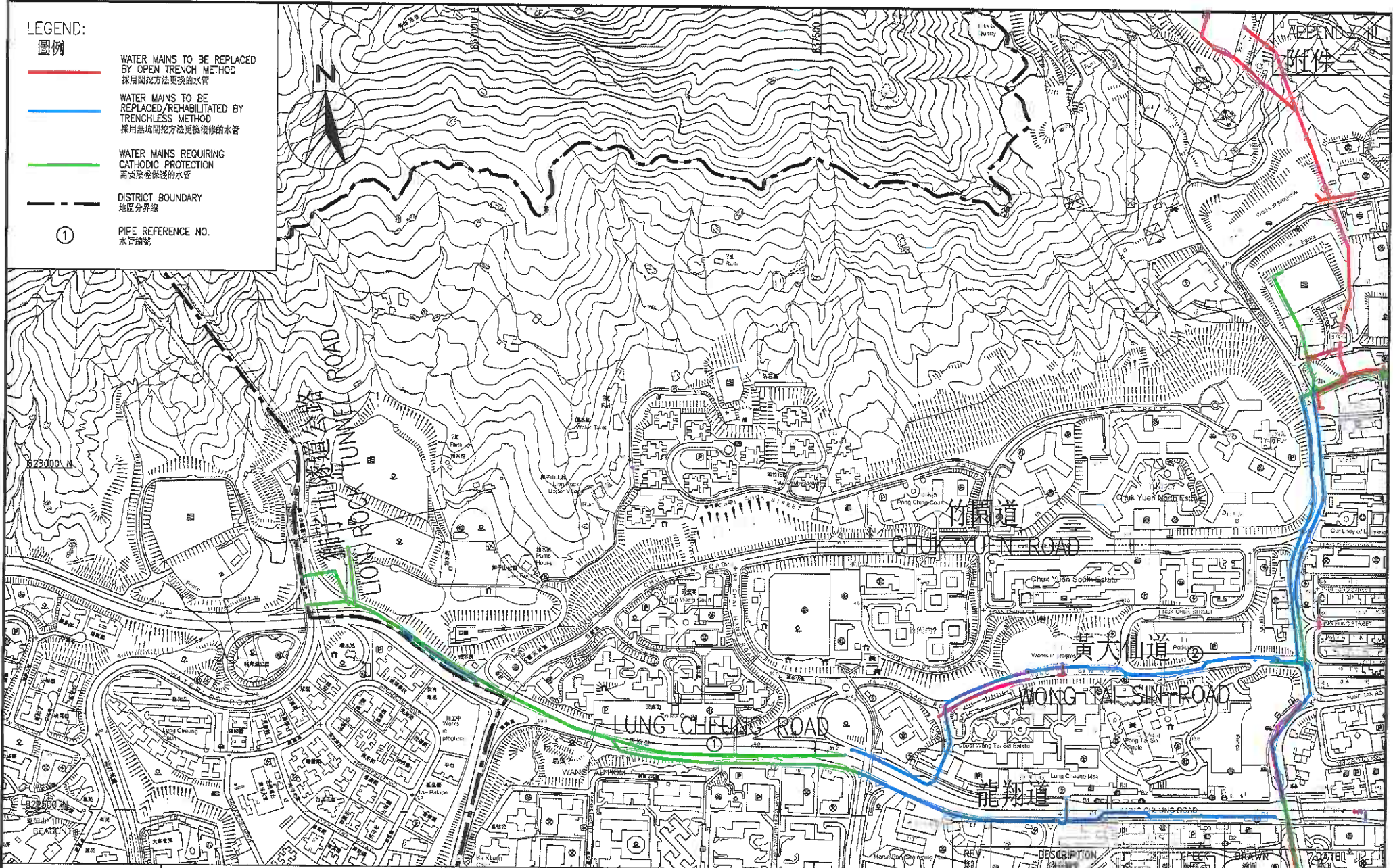
LEGEND:
圖例

- WATER MAINS TO BE REPLACED BY OPEN TRENCH METHOD
採用明挖方法更換的水管
- WATER MAINS TO BE REPLACED/REHABILITATED BY TRENCHLESS METHOD
採用無坑開挖方法更換/修復的水管
- WATER MAINS REQUIRING CATHODIC PROTECTION
需要陰極保護的水管
- - - DISTRICT BOUNDARY
地區分界線

AECOM	CONTRACT NO. 13/WSD/11 REPLACEMENT AND REHABILITATION OF WATER MAINS STAGE 4 PHASE 2 — MAINS IN EAST KOWLOON	合約編號 13/WSD/11 更換及修復水管工程第四階段第二期 — 東九龍水管	SCALE 比例 1:20000 (A3)	DATE 日期 8 MAY 2013
	DRAWING TITLE 圖題 WATER MAINS ALIGNMENT — WONG TAI SIN DISTRICT	CHECK 校核 PL	JOB NO. 工程項目編號 60049268	DRAWN 繪圖 KCC
			DRAWING NO. 圖紙編號 13WSD11/SK/WTS/001	REV.

LEGEND:

- 圖例
- WATER MAINS TO BE REPLACED BY OPEN TRENCH METHOD
採用開挖方法更換的水管
 - WATER MAINS TO BE REPLACED/REHABILITATED BY TRENCHLESS METHOD
採用無坑開挖方法更換復修的水管
 - WATER MAINS REQUIRING CATHODIC PROTECTION
需要陰極保護的水管
 - - - DISTRICT BOUNDARY
地區分界線
 - ① PIPE REFERENCE NO.
水管編號



APPENDIX
附件

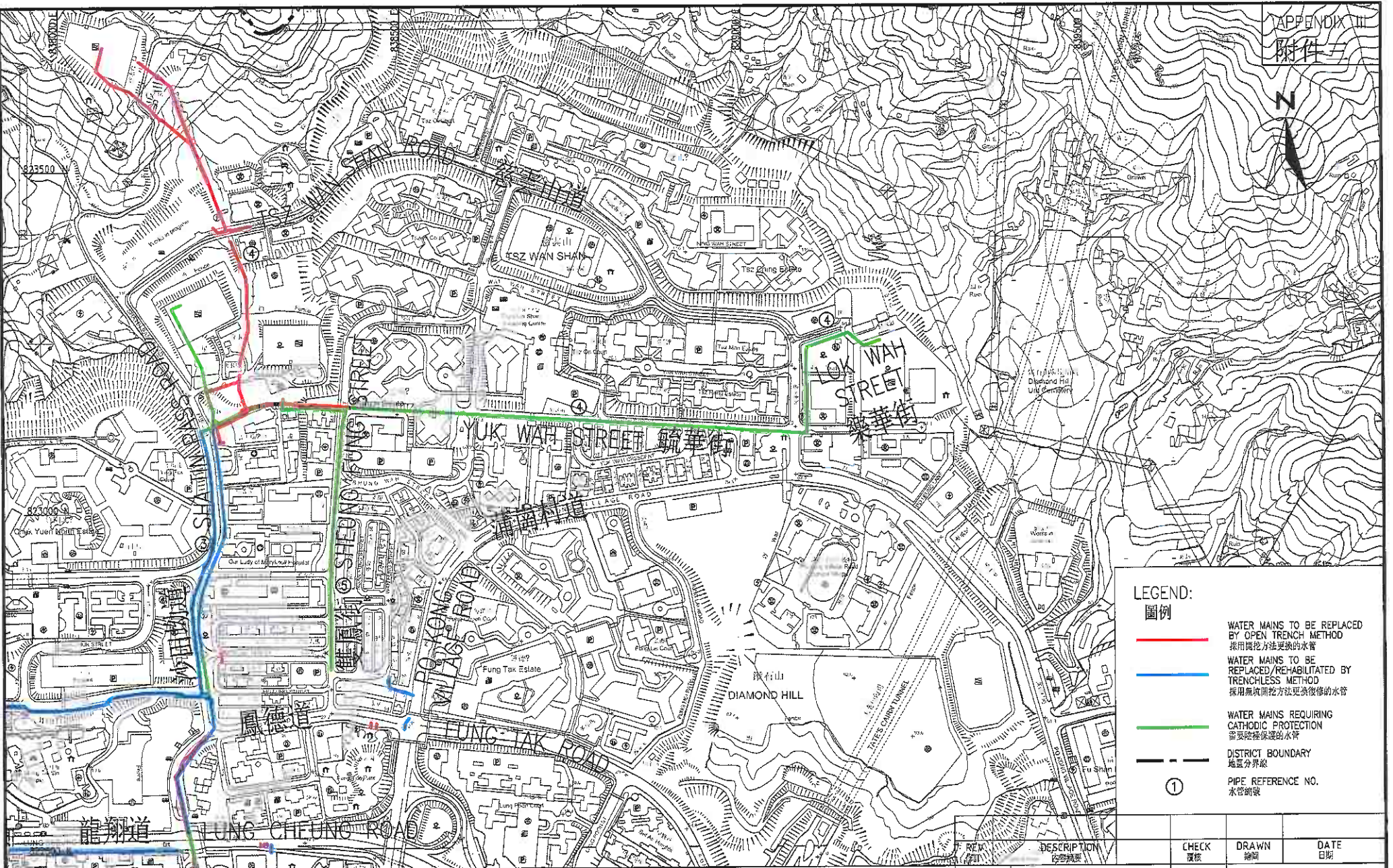


CONTRACT NO. 13/WSD/11
REPLACEMENT AND REHABILITATION OF WATER MAINS STAGE 4 PHASE 2
- MAINS IN EAST KOWLOON

合約編號 13/WSD/11
更換及修復水管工程第四階段第二期
- 東九龍水管

REV.	DESCRIPTION	CHECKED	DRAWN	DATE
		PL		8 MAY 2013
JOB NO.	60049268	DRAWING NO.	13WSD11/SK/WTS/002	REV.
工程項目編號		圖紙編號		

DRAWING TITLE
圖題
WATER MAINS ALIGNMENT - WONG TAI SIN DISTRICT



LEGEND:
圖例

- WATER MAINS TO BE REPLACED BY OPEN TRENCH METHOD
採用開挖方法更換的水管
- WATER MAINS TO BE REPLACED/REHABILITATED BY TRENCHLESS METHOD
採用無坑開挖方法更換或修復的水管
- WATER MAINS REQUIRING CATHODIC PROTECTION
需要陰極保護的水管
- DISTRICT BOUNDARY
地區分界線
- ① PIPE REFERENCE NO.
水管編號

REV.	DESCRIPTION	CHECK	DRAWN	DATE
校核	修訂摘要	覆核	繪圖	日期
				8 MAY 2013
			KCC	
			DRAWING NO.	REV.
			圖紙編號	13WSD11/SK/WTS/003



CONTRACT NO. 13/WSD/11
REPLACEMENT AND REHABILITATION OF WATER MAINS STAGE 4 PHASE 2
— MAINS IN EAST KOWLOON

合約編號 13/WSD/11
更換及修復水管工程第四階段第二期
— 東九龍水管

DRAWING TITLE
圖題
WATER MAINS ALIGNMENT — WONG TAI SIN DISTRICT

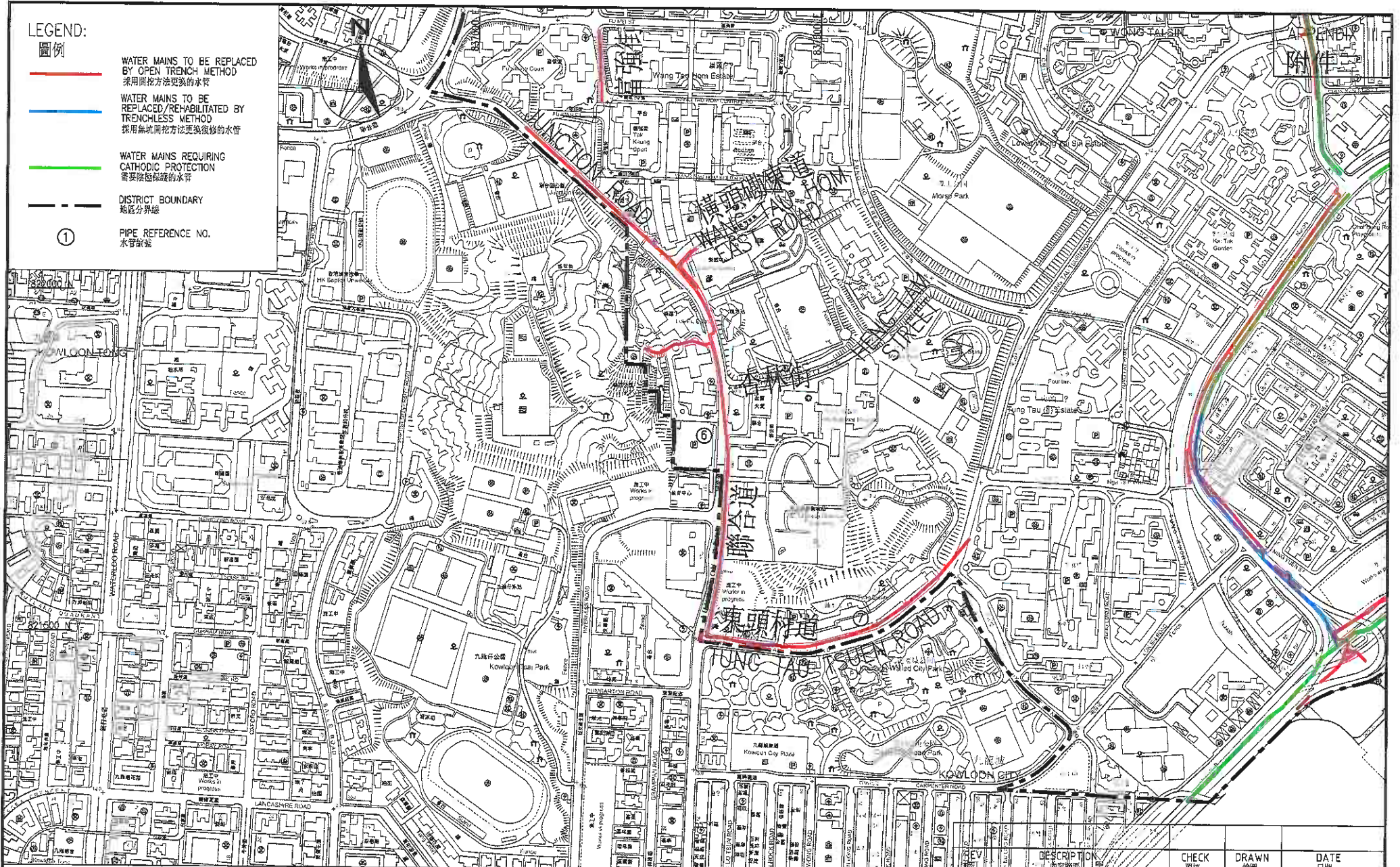
SCALE
比例
1:5000 (A3)

CHECK
覆核
PL

JOB NO.
工程項目編號
60049268

LEGEND:
圖例

- WATER MAINS TO BE REPLACED BY OPEN TRENCH METHOD
採用開挖方法更換的水管
- WATER MAINS TO BE REPLACED/REHABILITATED BY TRENCHLESS METHOD
採用無坑開挖方法更換/修復的水管
- WATER MAINS REQUIRING CATHODIC PROTECTION
需要陰極保護的水管
- DISTRICT BOUNDARY
地區分界線
- ① PIPE REFERENCE NO.
水管編號



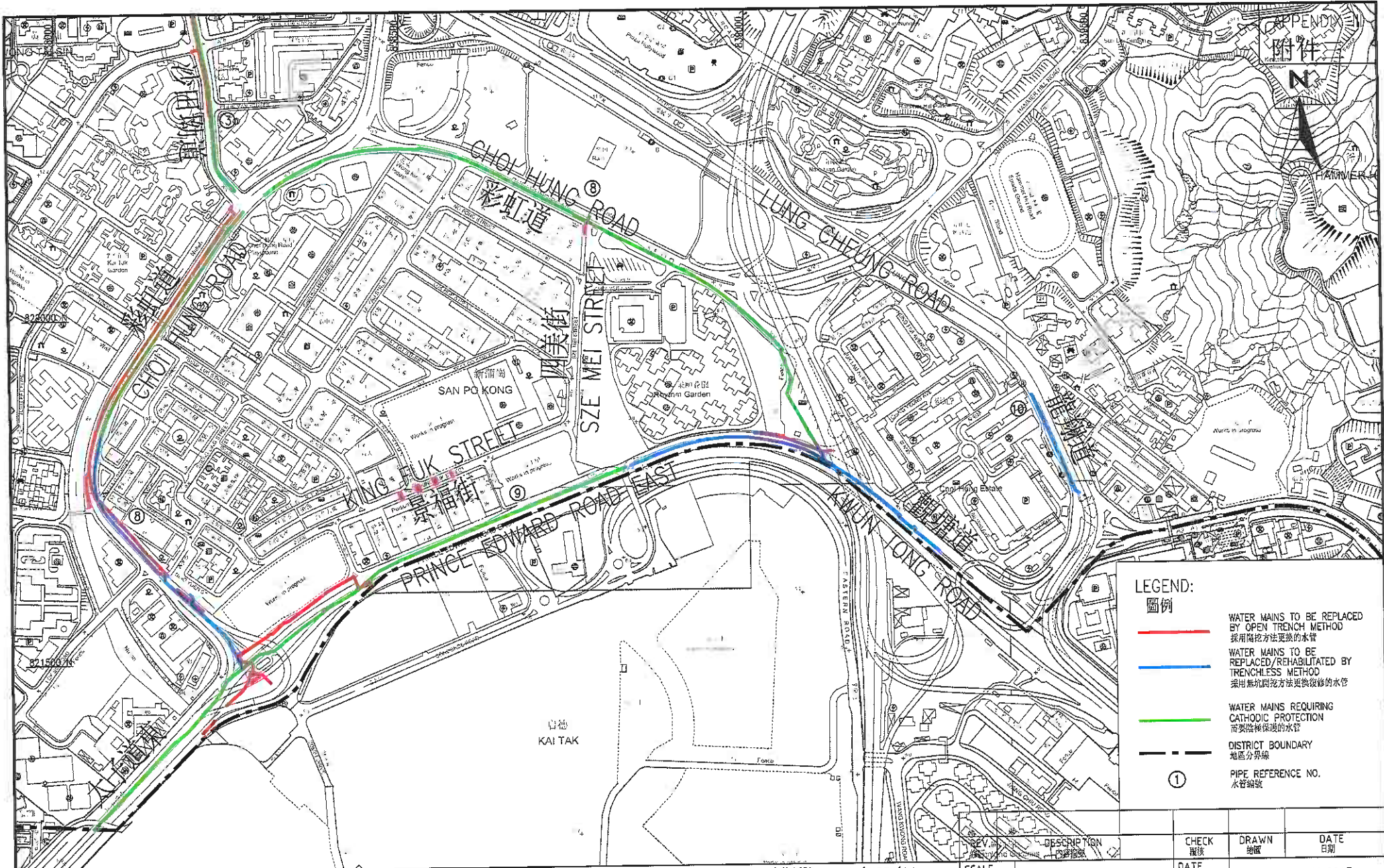
CONTRACT NO. 13/WSD/11
REPLACEMENT AND REHABILITATION OF WATER MAINS STAGE 4 PHASE 2
— MAINS IN EAST KOWLOON

合約編號 13/WSD/11
更換及修復水管工程第四階段第二期
— 東九龍水管

DRAWING TITLE
標題

WATER MAINS ALIGNMENT — WONG TAI SIN DISTRICT

REV. 修訂	DESCRIPTION 修訂摘要	CHECK 覆核	DRAWN 繪圖	DATE 日期
	SCALE 比例			8 MAY 2013
	1:5000 (A3)			
	CHECK 覆核	PL		
	JOB NO. 工程項目編號	60049268		
	DRAWING NO. 圖紙編號	13WSD11/SK/WTS/004		
				REV.



APPENDIX
附件



LEGEND:
圖例

	WATER MAINS TO BE REPLACED BY OPEN TRENCH METHOD 採用開挖方法更換的水管
	WATER MAINS TO BE REPLACED/REHABILITATED BY TRENCHLESS METHOD 採用無坑掘方法更換後修的水管
	WATER MAINS REQUIRING CATHODIC PROTECTION 需要陰極保護的水管
	DISTRICT BOUNDARY 地區分界線
	PIPE REFERENCE NO. 水管編號

AECOM	CONTRACT NO. 13/WSD/11 REPLACEMENT AND REHABILITATION OF WATER MAINS STAGE 4 PHASE 2 - MAINS IN EAST KOWLOON	合約編號 13/WSD/11 更換及修復水管工程第四階段第二期 - 東九龍水管	SCALE 比例	1:5000 (A3)	CHECK 覆核	PL	DATE 日期	8 MAY 2013
			JOB NO. 工程項目編號	60049268	DRAWING NO. 圖紙編號	13WSD11/SK/WTS/005	DATE 日期	KCC
DRAWING TITLE 標題		WATER MAINS ALIGNMENT - WONG TAI SIN DISTRICT						