

## 黃大仙區區議會

### 工務計劃編號 191WC 及 189WC 更換及修復水管工程第四階段第一期及第二期

#### 1. 目的

- 1.1 本文件旨在向委員匯報水務署於黃大仙區進行“更換及修復水管工程第四階段第一期及第二期”工程計劃的最新施工進度，希望繼續得到各委員的支持以便盡快進行有關工程以強化供水網絡的狀況。

#### 2. 背景資料

- 2.1 水務署 2008 年 9 月委託 AECOM Asia Company Limited 為更換及修復水管工程第四階段(九龍區)第一期及第二期的顧問工程師。
- 2.2 第四階段第一期工程合約編號為 14/WSD/10，工程期由 2011 年 7 月 18 日開始至 2015 年 7 月 31 日。而第四階段第二期工程合約編號為 13/WSD/11，工程期由 2012 年 1 月 30 日至 2015 年 12 月 27 日。兩期工程均由明興水務渠務工程有限公司承接。有關工程負責人的聯絡電話請參閱文件內附件一。

#### 3. 在黃大仙區的第四階段第一期及第二期的工程進度匯報

- 3.1.1 第四階段第一期於黃大仙區內的更換及修復水管工程已於 2011 年 11 月展開，全長約 1.9 公里，預計於 2014 年內完成。以下是黃大仙各區域內的一期工程內容及施工現況：

水管編號	更換/修復水管位置	動工/預計動工日期	工程進度 (2012 年 8 月)	預計完工日期
	<b>黃大仙</b>			
1	• 環鳳街及金鳳街	2012 年 4 月	15%完成	2014 年 4 月
2	• 雙鳳街	2012 年 10 月	--	2014 年 7 月
3	• 鳳德道與環鳳街之間 後巷	2011 年 11 月	95% 完成	2012 年 12 月
4	• 飛鳳街後巷	2011 年 12 月	95% 完成	2012 年 12 月
5	• 鳳德道及沙田坳道	2012 年 8 月	48%完成	2014 年 1 月
	<b>樂富</b>			
6	• 杏林街	2013 年 5 月	--	2013 年 12 月
7	• 鳳舞街	2012 年 3 月	已完成	已完成
8	• 富美東街	2012 年 12 月	--	2013 年 5 月
	<b>新蒲崗</b>			
9	• 衍慶街	2011 年 12 月	已完成	已完成
10	• 仁愛街	2011 年 12 月	已完成	已完成
11	• 彩虹道	2012 年 12 月	--	2014 年 12 月

3.1.2 在第四階段第二期於黃大仙區內的更換及修復水管工程已於 2012 年 4 月展開，全程約 6.3 公里，預計在 2015 年底完成。以下是黃大仙各區域內的二期工程概括內容：

水管編號	更換/修復水管位置	動工/預計動工日期	工程進度 (2012 年 8 月)	預計完工日期
	<u>黃大仙及慈雲山</u>			
1	• 龍翔道	2012 年 8 月	--	2014 年 10 月
2	• 沙田坳道	2012 年 8 月	--	2014 年 8 月
3	• 毓華街、慈雲山道 及樂華街	2012 年 5 月	5% 完成	2014 年 11 月
4	• 環鳳街行人路	2012 年 8 月	--	2014 年 11 月
5	• 黃大仙道	2012 年 4 月	5% 完成	2014 年 3 月
	<u>樂富及橫頭磡</u>			
6	• 聯合道	2012 年 6 月	--	2014 年 11 月
7	• 東頭村道	2012 年 4 月	8% 完成	2014 年 6 月
8	• 龍翔道	2012 年 10 月	--	2014 年 10 月
	<u>新蒲崗</u>			
9	• 彩虹道	2012 年 9 月	--	2014 年 10 月
10	• 太子道東	2012 年 8 月	--	2014 年 8 月
11	• 龍翔道	2012 年 10 月	--	2014 年 4 月

以上動工日期及完工日期的實際時間將會按工程進度，天氣和地下公共設施所影響而作出適當修改。

3.2 有關於黃大仙區內的第四階段第一期及第二期工程範圍請參閱文件內分別**附件二及附件三**的圖則 14WSD10/SK/WTS/001A-003A 及 13WSD11/SK/WTS/001-004。

3.3 我們將繼續執行以下措施，確保工程順利進行：

- 在施工前進行詳細的地下設施探測，避免在施工期間損害水管或其他公共設施；
- 配合用戶用水模式安排停水，每次停水不超過 8 小時；

3.4 在施工之前，承建商將會就施工細節及臨時交通管理計劃，提交建議予有關政府部門及有關公共設施機構代表的交通管理聯絡小組（其中包括運輸署、警察交通部、路政署及民政事務處等），進行討論，在議案同意後方會進行。如區內若有其他掘路工程同期進行，有關交通管理計劃將會一併考慮。

3.5 為確保工程順利進行，我們將會加強與區內公眾的溝通並沿用以往持之有效的溝通安排包括於施工前與有關的區議員就實際施工及交通安排磋商，出席區內諮詢活動，向大眾介紹有關的工務計劃，提供是項工程及其影響地區的詳細資料。施工期

間，我們會設立諮詢小組及熱線電話，並會有專人負責接收及處理公眾的意見及投訴，以便即時跟進及作出改善。

- 3.6 為減低環境影響，承建商會根據環境檢討報告的要求在空氣質量，噪音，水質，廢物管理，文物保護等方面，實施相關的環境舒緩措施以減少工程對環境的影響。

水務署

2012年8月

# 附件一

**水務署更換及修復水管工程第四階段第一期及第二期  
九龍東**

合約編號	14/WSD/10, 13/WSD/11
顧問公司名稱	AECOM ASIA COMPANY LIMITED
承建商	明興水務渠務工程有限公司
施工地區	九龍東

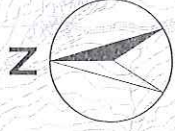
**第四階段第一期 (14/WSD/10)**

職位	姓名	聯絡電話	電郵地址
駐地盤高級工程師	羅智恆	6622 1130	<a href="mailto:sre1@krr4.com">sre1@krr4.com</a>
駐地盤工程師	勞崇逸	6627 6598	<a href="mailto:re2@14wsd10.com">re2@14wsd10.com</a>
駐地高級工程督察	馬浩研	6622 2620	<a href="mailto:siow@14wsd10.com">siow@14wsd10.com</a>
駐地盤工程督察	朱適明	6622 2616	<a href="mailto:iow1@14wsd10.com">iow1@14wsd10.com</a>
駐地盤聯絡主任	羅文君	6622 2608	<a href="mailto:lo1@krr4.com">lo1@krr4.com</a>
明興水務渠務工程有限公司 地盤代表	葉肇康	9223 9590	<a href="mailto:charles.yip@minghing.com.hk">charles.yip@minghing.com.hk</a>

**第四階段第二期 (13/WSD/11)**

職位	姓名	聯絡電話	電郵地址
駐地盤高級工程師	梁顯達	9858 1399	<a href="mailto:sre2@krr4.com">sre2@krr4.com</a>
駐地盤工程師	彭伯僑	9016 8613	<a href="mailto:re1@13wsd11.com">re1@13wsd11.com</a>
駐地盤高級工程督察	朱國光	6013 6132	<a href="mailto:siow@13wsd11.com">siow@13wsd11.com</a>
駐地盤工程督察	楊偉漢	6384 1600	<a href="mailto:iow1@13wsd11.com">iow1@13wsd11.com</a>
駐地盤聯絡主任	馬穎愉	9016 8601	<a href="mailto:lo2@krr4.com">lo2@krr4.com</a>
明興水務渠務工程有限公司 地盤代表	羅凱榮	9845 7452	<a href="mailto:jeff.lo@minghing.com.hk">jeff.lo@minghing.com.hk</a>

# 附件二



837000 E 839000 E 841000 E

824000 N

822000 N

14WSD10/SK/WTS/002

14WSD10/SK/WTS/003

WONG TAI SIN DISTRICT  
黃大仙區

- LEGEND:**  
圖例
- WATER MAINS TO BE REPLACED BY OPEN TRENCH METHOD  
採用開挖方法更換的水管
  - WATER MAINS TO BE REPLACED/REHABILITATED BY TRENCHLESS METHOD  
採用無坑掘方法更換/修復的水管
  - WATER MAINS REQUIRING CONDITION ASSESSMENT  
需要進行評估的水管
  - DISTRICT BOUNDARY  
區界線
  - ① PIPE REFERENCE NO.  
水管編號

CONTRACT NO. 14/WSD/10  
REPLACEMENT AND REHABILITATION OF WATER MAINS STAGE 4 PHASE 1  
— MAINS IN EAST KOWLOON

合約編號 14/WSD/10  
更換及修復水管工程第四階段第一期  
— 東九龍水管

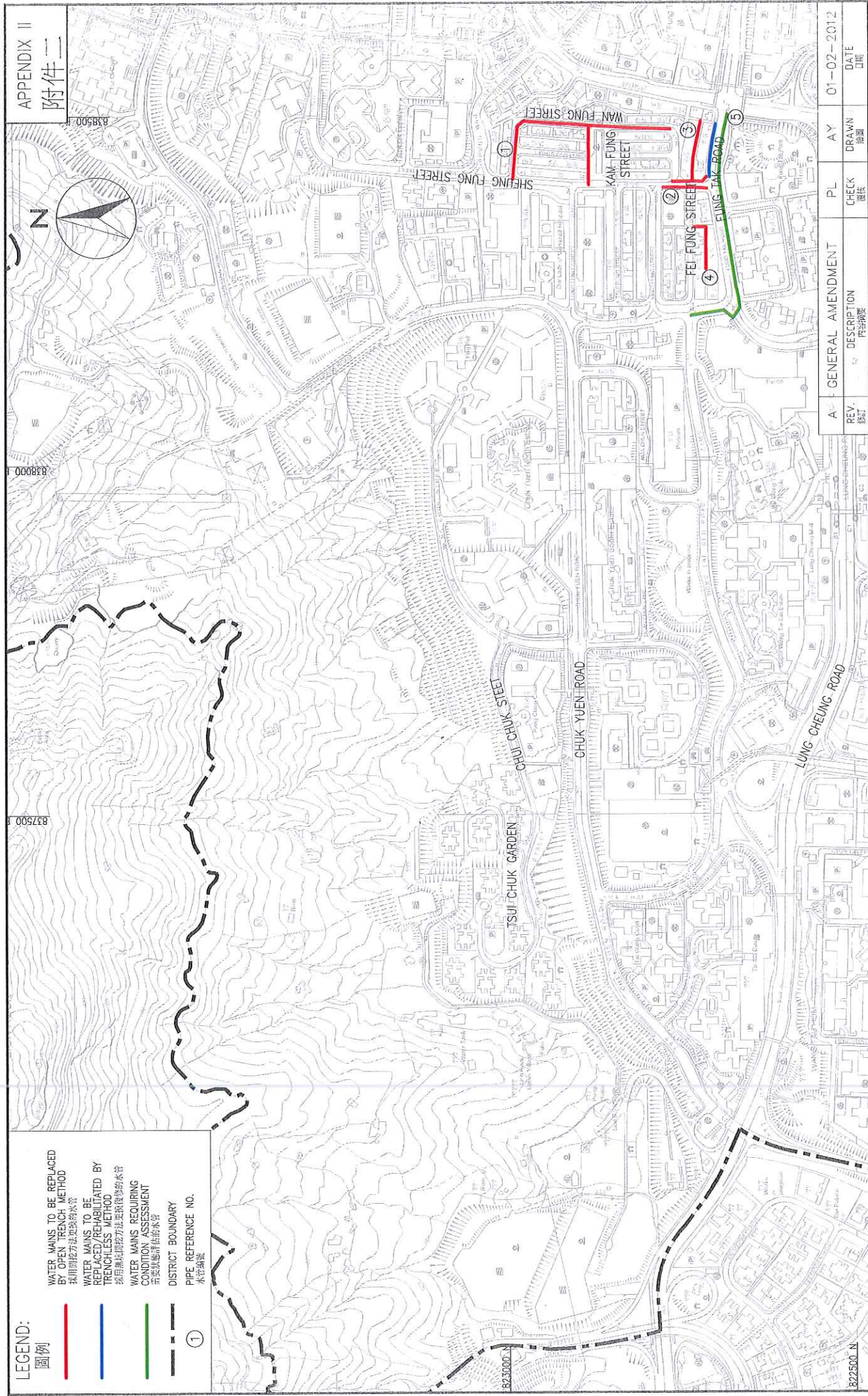


DRAWING TITLE  
WATER MAINS ALIGNMENT – WONG TAI SIN DISTRICT

A GENERAL AMENDMENT		PL	AY	DATE
REV. 修訂	DESCRIPTION 內容摘要	CHECK 覆核	DRAWN 繪圖	DATE 日期
SCALE 比例	1:20000 (A3)	DATE 日期		27 JUL 2011
CHECK 覆核	CHL	DRAWN 繪圖		AY
JOB NO. 工項項目編號	60049268	DRAWING NO. 圖紙編號	14WSD10/SK/WTS/001	REV. 修訂
				A

LEGEND:  
圖例

- WATER MAINS TO BE REPLACED BY OPEN TRENCH METHOD  
採用開挖方法更換的水管
- WATER MAINS TO BE REPLACED/REHABILITATED BY TRENCHLESS METHOD  
採用無掘開挖方法更換/修復的水管
- WATER MAINS REQUIRING CONDITION ASSESSMENT  
需要狀態評估的水管
- DISTRICT BOUNDARY  
水管編號
- ① PIPE REFERENCE NO.  
水管編號

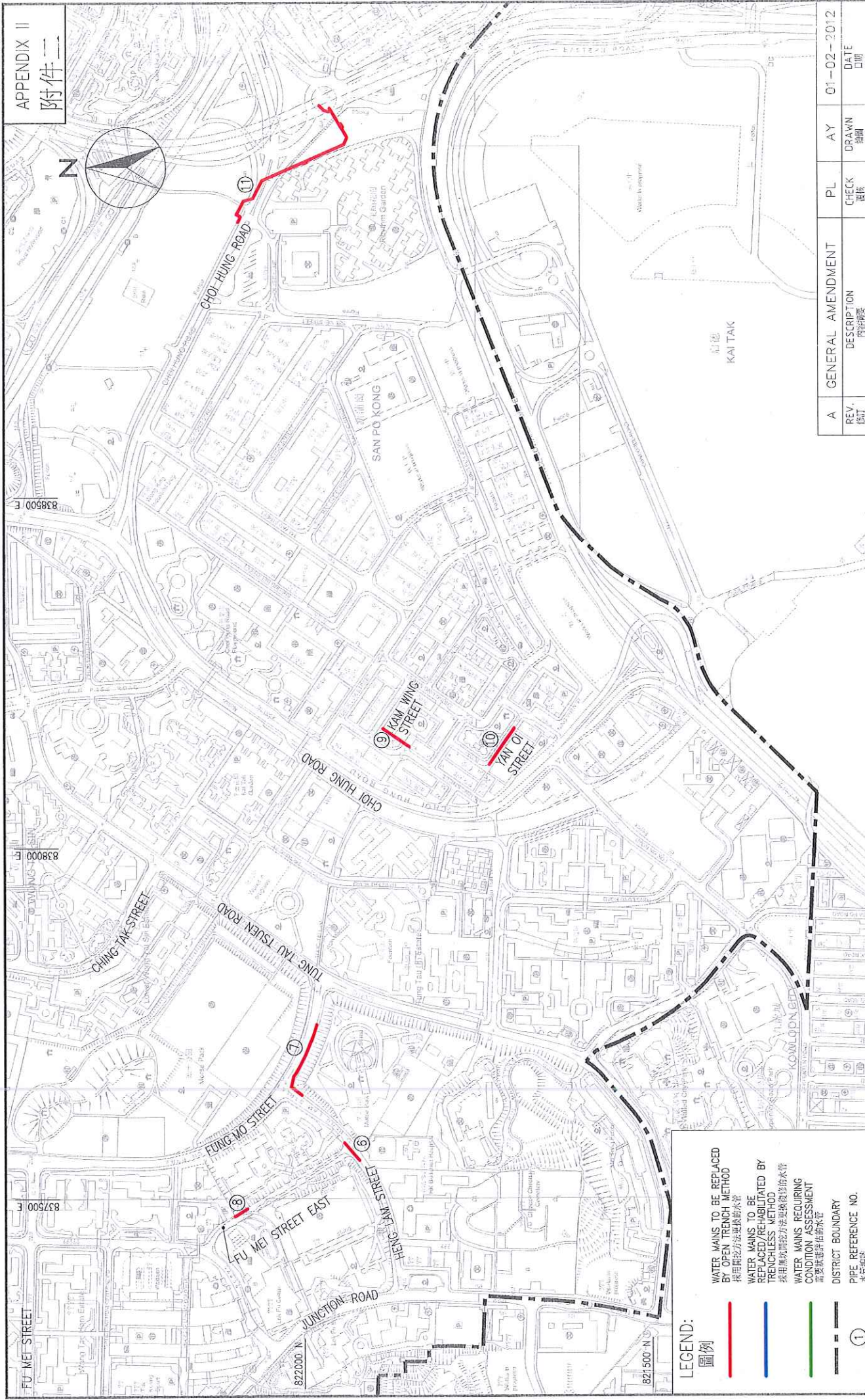


APPENDIX II  
附件二

CONTRACT NO. 14/WSD/10 REPLACEMENT AND REHABILITATION OF WATER MAINS STAGE 4 PHASE 1 — MAINS IN EAST KOWLOON 合約編號 14/WSD/10 更換及修復水管工程第四階段第一期 — 東九龍水管	SCALE 比例 1:5000 (A3)	GENERAL AMENDMENT 內政部要	PL CHECK 覆核	AY DRAWN 繪圖	01-02-2012 DATE 日期
	CHECK 覆核	DATE 日期 27 JUL 2011	DRAWN 繪圖 CHL	DRAWING NO. 圖紙編號 60049268	JOB NO. 工單/項目編號 14WSD10/SK/WTS/002
DRAWING TITLE 圖名 WATER MAINS ALIGNMENT — WONG TAI SIN DISTRICT					







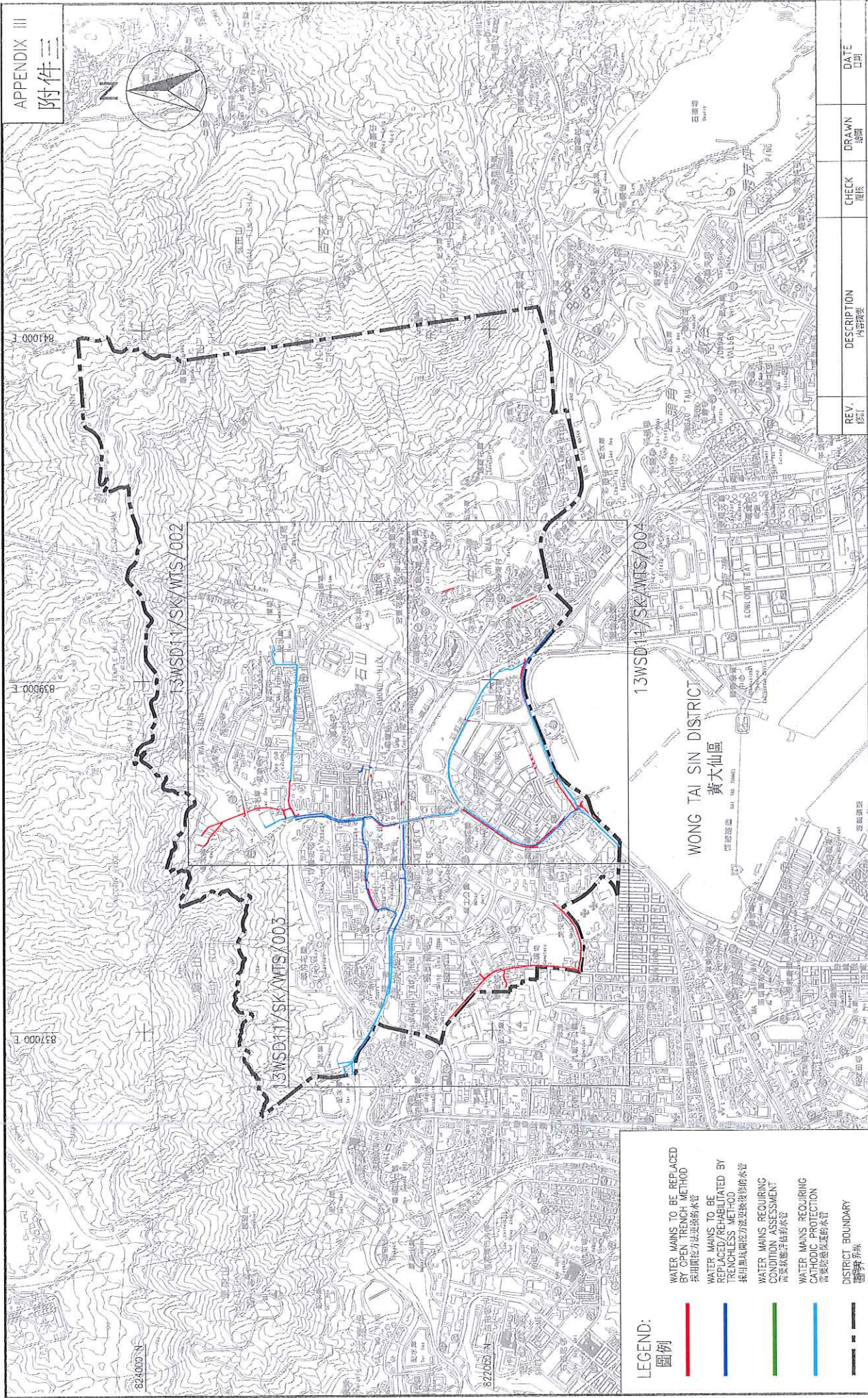
APPENDIX II  
附件二

- LEGEND:**  
圖例
- WATER MAINS TO BE REPLACED BY OPEN TRENCH METHOD  
採用明挖方法更換的水管
  - WATER MAINS TO BE REPLACED/REHABILITATED BY TRENCHLESS METHOD  
採用無明挖方法更換/修復的水管
  - WATER MAINS REQUIRING CONDITION ASSESSMENT  
需要狀態評估的水管
  - DISTRICT BOUNDARY  
區界線
  - ① PIPE REFERENCE NO.  
水管編號

CONTRACT NO. 14/WSD/10 REPLACEMENT AND REHABILITATION OF WATER MAINS STAGE 4 PHASE 1 — MAINS IN EAST KOWLOON		合約編號 14/WSD/10 更換及修復水管工程第四階段第一期 — 東九龍水管	
DRAWING TITLE WATER MAINS ALIGNMENT — WONG TAI SIN DISTRICT		DRAWING NO. 圖紙編號 14WSD10/SK/WTS/003	
GENERAL AMENDMENT DESCRIPTION 內容摘要		PL AY 01-02-2012	
SCALE 比例 1:5000 (A3)		DATE 日期 27 JUL 2011	
CHECK 覆核 CHL		DRAWN 繪圖 AY	
JOB NO. 工紙項目編號 60049268		REV. 修訂 DATE 日期 01-02-2012	



# 附件三



LEGEND:  
圖例

- WATER MAINS TO BE REPLACED BY OPEN TRENCH METHOD  
採用開挖方法更換水喉
- WATER MAINS TO BE REPLACED/REHABILITATED BY TRENCHLESS METHOD  
採用無開挖方法更換/修復水喉
- WATER MAINS REQUIRING CONDITION ASSESSMENT  
需要狀態評估的水喉
- WATER MAINS REQUIRING CATHODIC PROTECTION  
需要陰極保護的水喉
- DISTRICT BOUNDARY  
區界線

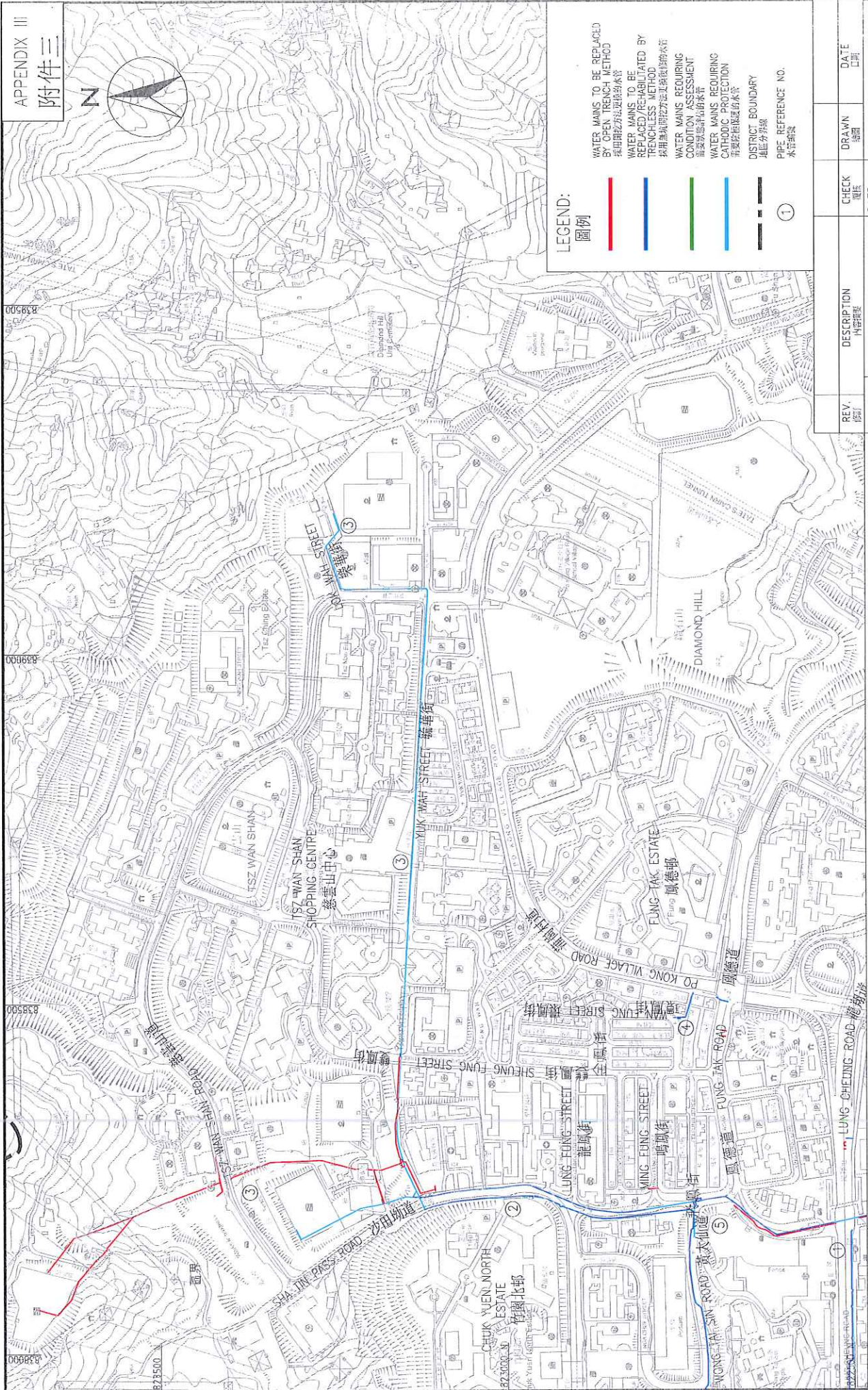
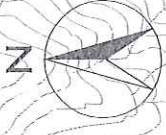
CONTRACT NO. 13/WSD/11  
REPLACEMENT AND REHABILITATION OF WATER MAINS STAGE 4 PHASE 2  
— MAINS IN EAST KOWLOON

合約編號 13/WSD/11  
更換及修復水管工程第四階段第二期  
— 東九龍水管



WATER MAINS ALIGNMENT — WONG TAI SIN DISTRICT

REV. 修訂	DESCRIPTION 內容摘要	CHECK 覆核	DRAWN 繪圖	DATE 日期
SCALE 比例	1: 20000 (A3)	DATE 日期	3 FEB 2012	
CHECK 覆核	RL	DRAWN 繪圖	LKK	
JOB NO. 工程項目編號	60049268	DRAWING NO. 圖紙編號	13WSD11/SK/WTS/001	REV.



LEGEND:  
圖例

- WATER MAINS TO BE REPLACED BY OPEN TRENCH METHOD  
採用開挖方法更換的水管
- WATER MAINS TO BE REPLACED/REHABILITATED BY TRENCHLESS METHOD  
採用非開挖方法更換或修復的水管
- WATER MAINS REQUIRING CONDITION ASSESSMENT  
需要進行狀況評估的水管
- WATER MAINS REQUIRING CATHODIC PROTECTION  
需要安裝陰極保護的水管
- - - DISTRICT BOUNDARY  
地區分界線
- ① PIPE REFERENCE NO.  
水管編號

REV. 版次	DESCRIPTION 內容摘要	CHECK 覆核	DRAWN 繪圖	DATE 日期
SCALE 比例	1:5000 (A3)	DATE 日期	3 FEB 2012	
CHECK 覆核	RL	DRAWN 繪圖	LKK	
JOB NO. 工程項目編號	600-49268	DRAWING NO. 圖紙編號	13WSD11/SK/WTS/002	REV.

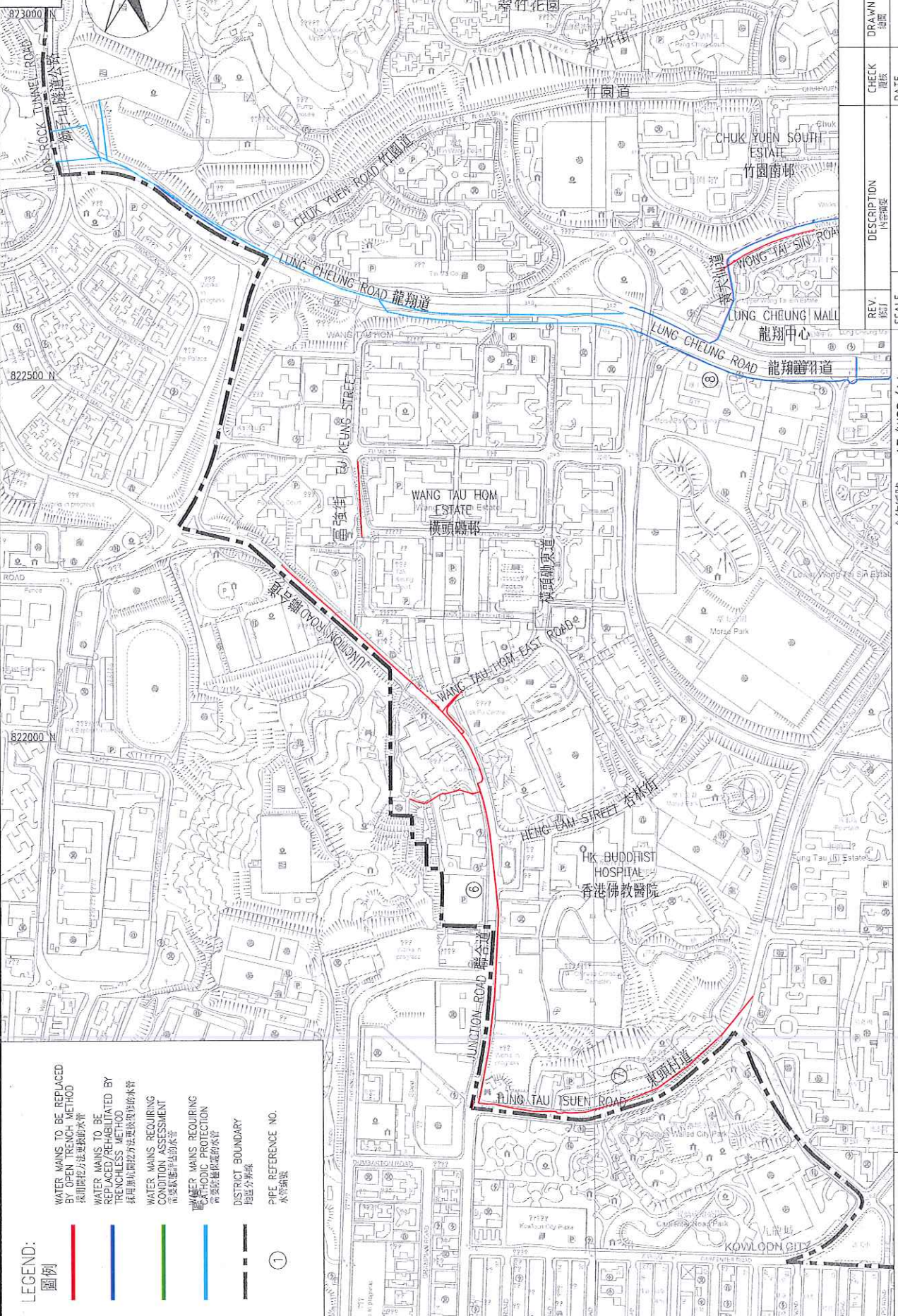
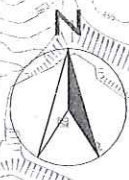
CONTRACT NO. 13/WSD/11  
REPLACEMENT AND REHABILITATION OF WATER MAINS STAGE 4 PHASE 2  
— MAINS IN EAST KOWLOON

合約編號 13/WSD/11  
更換及修復水管工程第四階段第二期  
— 東九龍水管



DRAWING TITLE  
圖紙標題

WATER MAINS ALIGNMENT — TSZ WAN SHAN & WONG TAI SIN

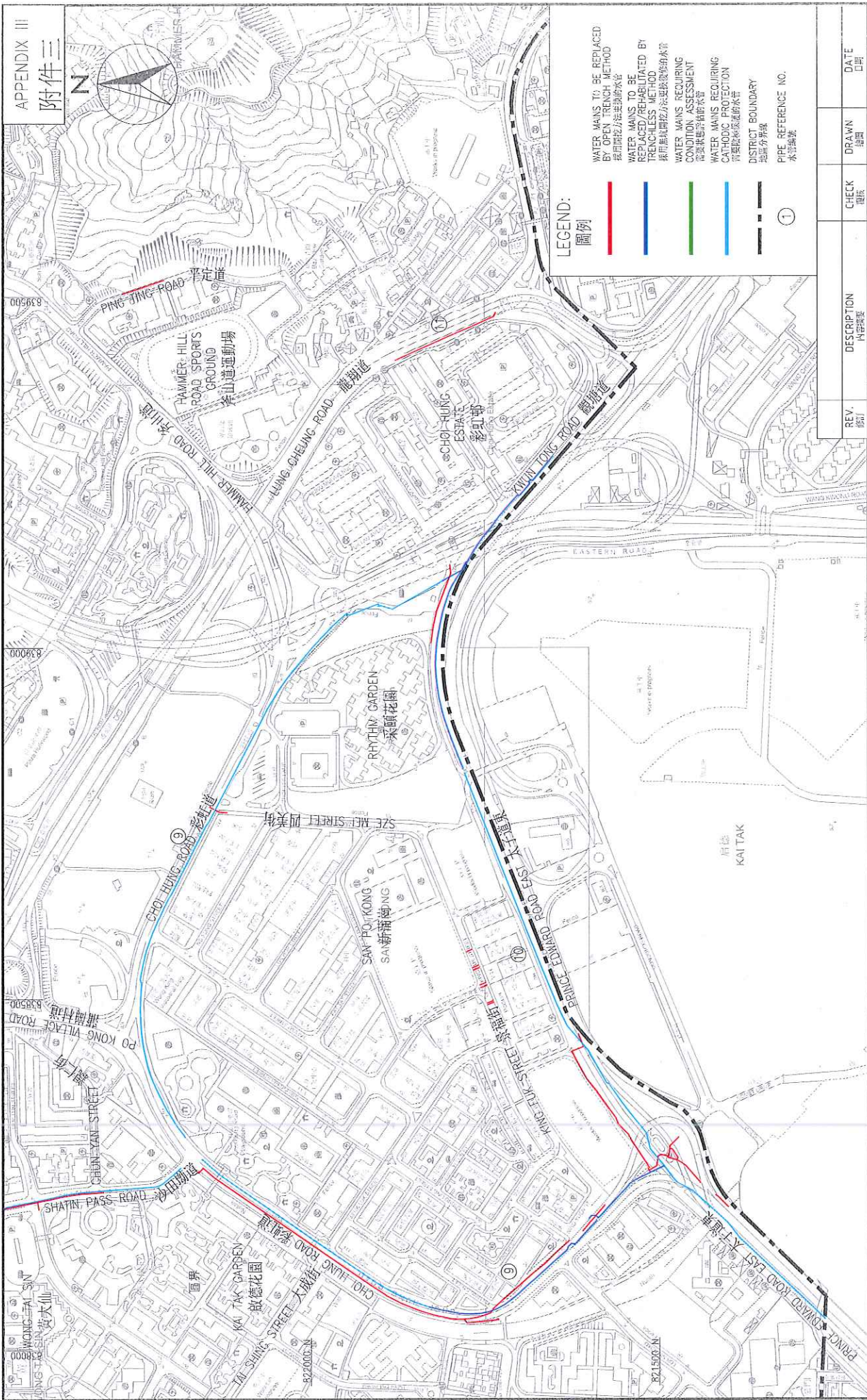


**LEGEND:**  
圖例

- WATER MAINS TO BE REPLACED BY OPEN TRENCH METHOD  
採用開挖方法更換的水管
- WATER MAINS TO BE REPLACED/REHABILITATED BY TRENCHLESS METHOD  
採用無掘開方法更換或修復的水管
- WATER MAINS REQUIRING CONDITION ASSESSMENT  
需要檢查管線的水管
- WATER MAINS REQUIRING CATHODIC PROTECTION  
需要防腐蝕的水管
- DISTRICT BOUNDARY  
地區分界線
- ① PIPE REFERENCE NO.  
水管編號

CONTRACT NO. 13/WSD/11 REPLACEMENT AND REHABILITATION OF WATER MAINS STAGE 4 PHASE 2 — MAINS IN EAST KOWLOON		合約編號 13/WSD/11 更換及修復水管工程第四階段第二期 — 東九龍水管	
DRAWING TITLE WATER MAINS ALIGNMENT — WANG TAU HOM & LOK FU		DRAWING NO. 13WSD11/SK/WTS/003	
REV. 修訂 1: 5000 (A3)	CHECK 覆核 RL	SCALE 比例 1: 5000 (A3)	DATE 日期 3 FEB 2012
DESCRIPTION 內容摘要 內管線圖	CHECK 覆核 DATE 日期 DRAWN 繪圖 LKK	DRAWING NO. 60049268	DATE 日期 3 FEB 2012





LEGEND:  
圖例

- WATER MAINS TO BE REPLACED BY OPEN TRENCH METHOD  
掘開式方法更換供水管
- WATER MAINS TO BE REPLACED/REHABILITATED BY TRENCHLESS METHOD  
採用無坑掘方法更換或修復供水管
- WATER MAINS REQUIRING CONDITION ASSESSMENT  
需要狀況評估的供水管
- WATER MAINS REQUIRING CATHODIC PROTECTION  
需要陰極保護的供水管
- DISTRICT BOUNDARY  
地區界線
- ① PIPE REFERENCE NO.  
水管編號

	CONTRACT NO. 13/WSD/11 REPLACEMENT AND REHABILITATION OF WATER MAINS STAGE 4 PHASE 2 — MAINS IN EAST KOWLOON		REV. 1 內存檔案	DESCRIPTION 1:5000 (A3)	CHECK 1 覆核	DRAWN 1 繪圖	DATE 1 日期
	合約編號 13/WSD/11 更換及修復水管工程第四階段第二期 一東九龍水管		SCALE 1 比例	CHECK 2 覆核	DRAWN 2 繪圖	DATE 2 日期	DATE 2 日期
DRAWING TITLE WATER MAINS ALIGNMENT — SAN PO KONG		JOB NO. 工程項目編號	JOB NO. 60049268	DRAWING NO. 圖號	DRAWING NO. 13WSD11/SK/WTS/004	LKK	REV.