

## 建議修改九巴第268A及968A號線的路線以配合東頭工業邨的乘客需求

### 目的

本文件旨在向委員提交修改九巴第268A(朗屏邨—觀塘碼頭)及968A(元朗(西)—銅鑼灣(天后))號線的建議，以及徵詢委員的意見。

### 背景

因應委員對近期東頭一帶新增人口對交通服務需求的意見，現建議修改九巴第268A及968A號線的路線以配合該區的乘客需求。

### 現時的服務詳情

- 於2017/18年的巴士路線計劃中，九巴建議開辦268A線及968A繁忙時間的特別班次。兩條路線由總站開出後，均會先經元朗北然後再經元朗站前往市區。兩條路線於2017年11月13日起已投入服務，詳情如下：

路線	268A	968A
起訖站	朗屏邨 往 觀塘碼頭	元朗(西) 往 銅鑼灣(天后)
繁忙時間班次	星期一至五(公眾假期除外) 早上7時20分	星期一至五(公眾假期除外) 早上7時30分
單程收費	\$18.40	\$23.40
車輛數目	1輛雙層巴士	1輛雙層巴士

### 建議的內容

- 為進一步方便東頭一帶的居民，現建議修改於元朗區內的行車路線，詳情如下：

路線	268A	968A
起訖站	朗屏邨 往 觀塘碼頭	元朗(西) 往 銅鑼灣(天后)
行車路線	朗屏邨開： 經朗屏路、福喜街、宏樂街、 <b>富業街、宏業西街、德業街、 寶業街</b> 、朗業街、朗日路、形 點公共交通交匯處、朗日路、 青山公路、博愛交匯處、元朗 公路、青朗公路、青衣西北交 匯處、長青公路、長青隧道、 青葵公路、支路、呈祥道、龍 翔道、蒲崗村道、彩虹道、彩 虹通道、太子道東、觀塘道、 開源道及觀塘碼頭通道。	元朗(西)開： 經擊壤路、元朗安寧路、媽廟 路、宏達路、朗業街、 <b>擴業街、 科業街、宏業西街、德業街、寶 業街</b> 、朗業街、朗日路、形點公 共交通交匯處、朗日路、青山公 路、博愛交匯處、元朗公路、青 朗公路、青衣西北交匯處、長青 公路、長青隧道、青葵公路、西 九龍公路、西區海底隧道、干諾 道西、西消防街、干諾道西、干 諾道中、民吉街、統一碼頭道、 民吉街、干諾道中、紅棉道支 路、金鐘道、軒尼詩道、怡和街、 高士威道及興發街。
單程收費	\$18.40	\$23.40

路線	268A	968A
服務時間	星期一至五(公眾假期除外) 早上7時20分	星期一至五(公眾假期除外) 早上7時30分
車輛數目	1輛雙層巴士	1輛雙層巴士

### 建議的好處

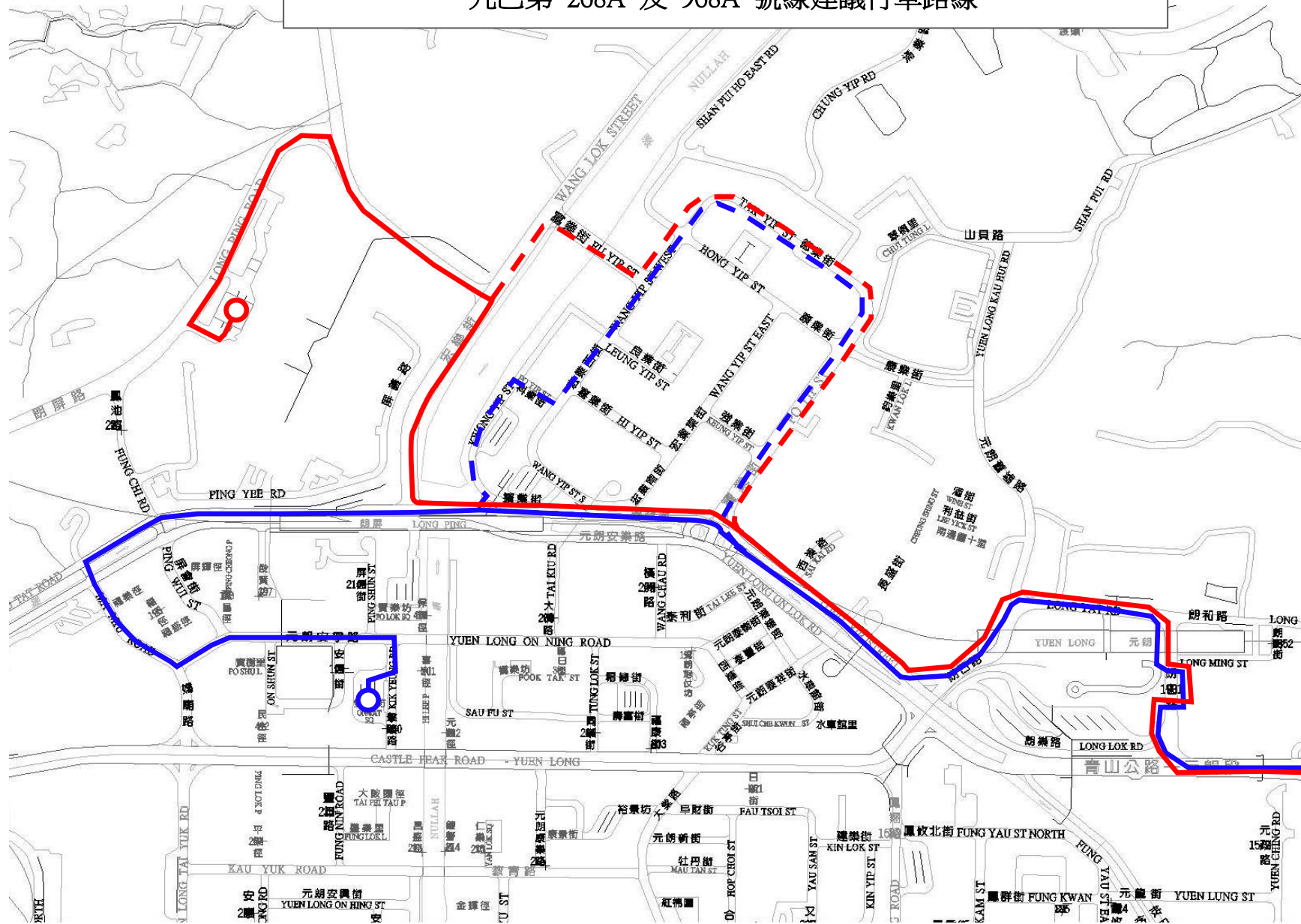
- 路線輕微修改後，九巴將會於東頭一帶增設分站，屆時該區的居民可在東頭工業邨內使用兩條路線直達市區。

運輸署會繼續密切留意東頭一帶乘客需求的變化，並在有需要時與巴士公司進一步研究加強服務的可行性。

### 建議實施日期

2018年第一季（待定）

# 九巴第 268A 及 968A 號線建議行車路線



	268A 現時行車路線		268A 建議行車路線
	968A 現時行車路線		968A 建議行車路線