

暴雨成災 排洪工程受質疑

背景：6 月 24 日的一場暴雨，中西區各處出現險情。低窪地方頓成澤國，就連半山多處亦變成瀑布或大河流。其中，薄扶林道寶翠園對面之護土牆，蒲飛路巴士總站附近對上之山坡，飛布一瀉千里，甚為壯觀，嚴重影響薄扶林道一帶交通；雨水帶動黃泥直沖往蒲飛路及士美飛路交界處，使水深十呎有多；山道天橋頓變天河。半山近 1972 年旭和道大災難處，黃泥水將多輛車子沖倒一旁，一帶居民聯想一年前對面地盆工程(寶珊道 55 號)引至路陷及牆身出現裂痕，便感到不安；再往前想，一想起 1972 年那場大慘禍，就更加坐立不安，更甚者，一年前那次地裂事件的事實原因，却遲遲未公開，使人感到事情十分不尋常。

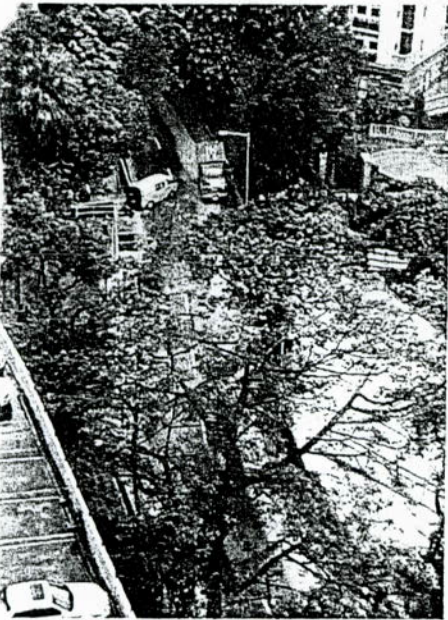
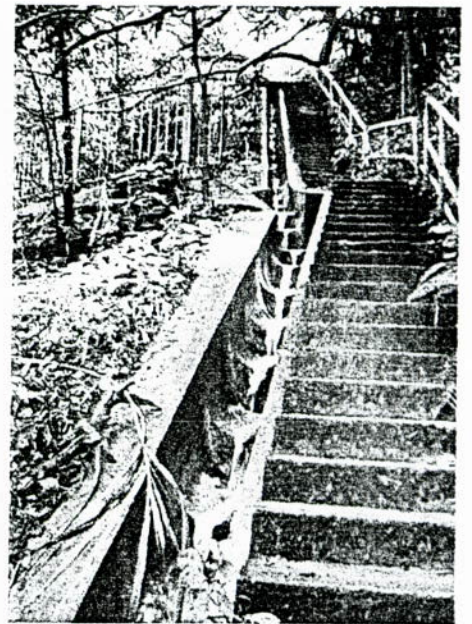
- 問題：
- (1) 為什麼會有那麼多黃泥水從山上沖下？是否說明現有排洪工程出現問題？
 - (2) 政府有什麼長遠改善計劃改善半山排洪工程？
 - (3) 今次中上環及西環的水浸，除了去水出現倒灌和淤塞外，是否與半山排洪系統出現問題有關？
 - (4) 請解釋為何至今遲遲未肯交出去年寶珊道地裂事故報告？何時會交出？

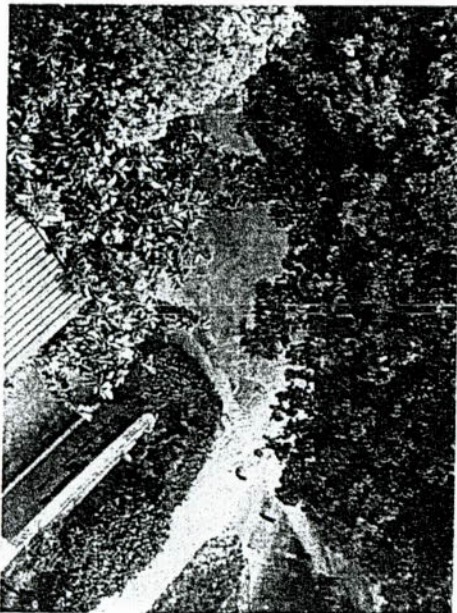
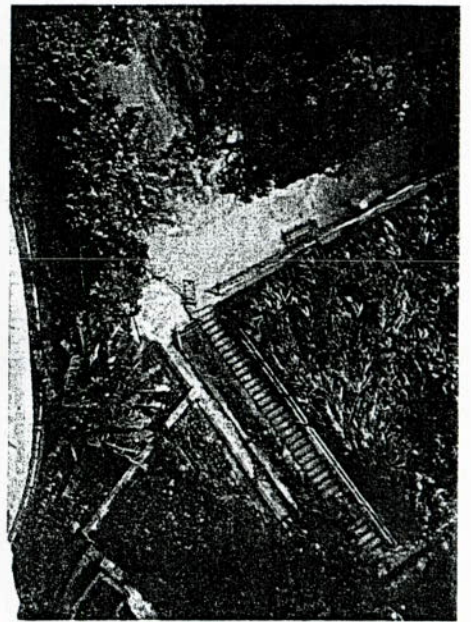
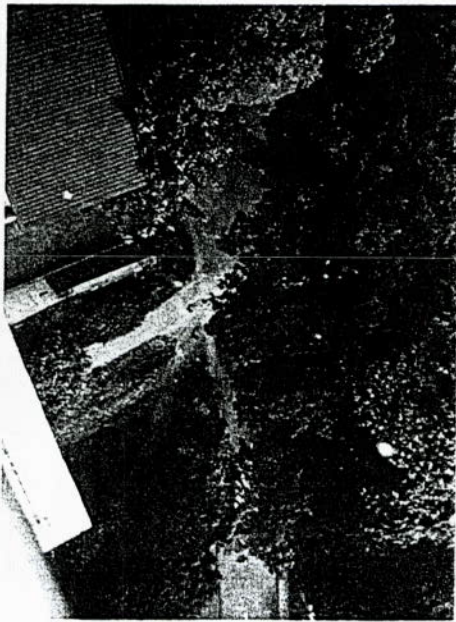
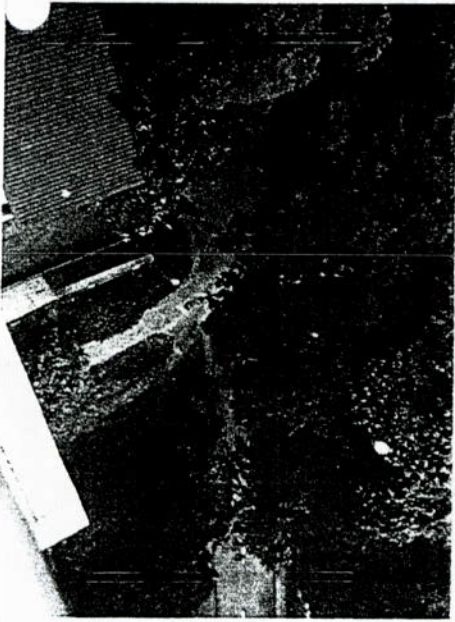
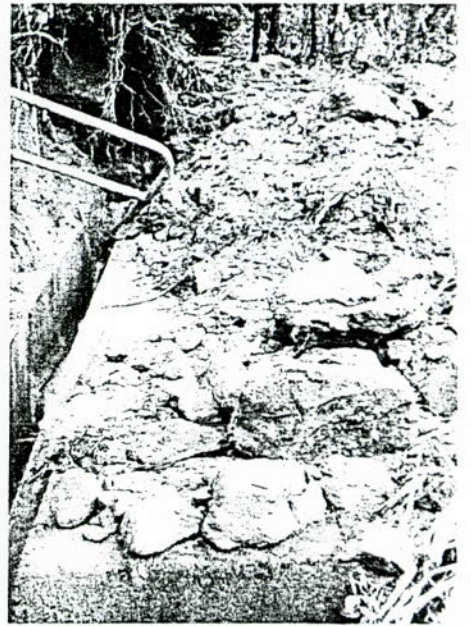
動議：(1) 要求政府立即交出去年寶珊道地裂事故報告。

- (2) 要求堅決落實執行半山之發展限制。

陳捷貴

2005 年 6 月 27 日





暴雨成災 排洪工程受質疑

屋宇署的回覆:

多謝貴會七月四日的來信。現就隨函附來陳捷貴議員的討論文件議題所提出有關去年寶珊道地裂事故報告一事，解答如下。

有關報告需時整理資料現已完成，並於七月八日交給陳議員和代交給寶城大廈 (Po Shan Mansion) 的業主代表。

對上述報告的延誤，本署表示歉意。

本署將派出以下代表出席七月二十一日的會議:

張國文先生	總屋宇測量師/港島西
洪文傑先生	屋宇測量師/港島西 1

(二〇〇五年七月八日收到)

中西區區議會秘書處
二〇〇五年七月