



西港島綫的進展

1. 引言

1.1 本文件旨在向議員匯報西港島綫籌備工作的進展。

2. 背景

2.1 行政會議於本年六月三十日公佈，批准地鐵公司就西港島綫展開進一步規劃和籌備工作。

2.2 地鐵公司隨後於七月二十一日向議會簡介未來工作及初步時間表。地鐵公司在設計及籌備西港島綫時，將充分考慮議員在會上提出的寶貴意見。

3. 工作進展

與政府磋商

3.1 地鐵公司現已開始就西港島綫的工程範圍、造價和施工詳情與政府展開磋商。

環境影響評估

3.2 環保署已於九月二日批出環評研究概要，地鐵公司現正招聘顧問，預計環境影響評估工作可於十月展開。

初步設計及方案制訂

3.3 月內將完成遴選顧問的程序，隨即會在十月初展開工作。

公眾諮詢

3.4 為了充分諮詢公眾對西港島綫的設計及規劃的意見，地鐵公司已安排在本年九月二十四日、十月一日及八日分別在堅尼地城，石塘咀及西營盤區舉行公眾諮詢會；向公眾介紹西港島綫的初步方案，包括定綫、車站、出入口的分佈等（見附件一），並聽取意見。

3.5 地鐵公司亦將出席由議員在地區召開的居民會，向居民重點介紹西港島綫的初步方案及聽取意見。

3.6 此外，亦會由九月二十日起至十月十五日在四個地點（見附件二）展出西港島綫的初步設計方案及收集居民的意見。

3.7 市民可出席公眾諮詢會和居民會，或透過書信、電郵及致電地鐵熱綫等不同渠道在本年底之前就初步方案提出意見。

3.8 地鐵公司及設計顧問將充分考慮議會及公眾對初步方案的意見，並將合理可行的建議包括在修訂方案中。預料顧問在明年初將可完成修訂方案。

3.9 地鐵公司將在明年初就修訂方案再次諮詢公眾意見。

土質勘探

- 3.10 配合西港島綫的初步設計工作，地鐵公司將在本月中起在西區多處地點展開土質勘探，工作包括鑽探及探坑挖掘，期間在個別工作地點須佔用部分行人道或車道。工作人員將盡量減低工作對社區的影響。

4. 結語

- 4.1 籌建西港島綫的工作經已進入實質階段，地鐵公司希望透過未來數月的公眾諮詢及設計工作，為西港島綫制定一個切合社區需要和獲得公眾支持的方案，以便儘快與政府完成磋商及將方案刊憲。

地鐵公司

2005年9月

西港島綫 公眾諮詢



2005年9月

1

引言

- 立法會交通事務委員會於今年二月二十五日通過議案,促請政府儘快與地鐵就興建西港島綫達成協議。
- 行政會議於今年六月三十日批准地鐵就西港島綫展開進一步規劃和籌備工作。



2

公眾諮詢

目的:

- 充分諮詢公眾對西港島綫設計及規劃的意見

第一階段:

- * 2005年9月至2006年初
- * 諮詢公眾對西港島綫初步方案的意見

第二階段:

- * 2006年初至年中
- * 諮詢公眾對西港島綫修訂方案的意見
- 共同制定一個切合社區需要及獲得公眾支持的方案



3

公眾諮詢會

日期	時間	地點
9月24日 星期六	2:30至5:30	堅尼地城蒲飛路二十七號 明愛莫張瑞勤社區中心禮堂
10月1日 星期六	2:30至5:30	石塘咀市政大廈五樓 石塘咀體育館大活動室
10月8日 星期六	2:30至5:30	西營盤高街九十七號A 基督教香港崇真會救恩堂



4

巡迴展覽

日期	地點
9月20日至9月24日	堅尼地城蒲飛路二十七號 明愛莫張瑞勤社區地下大堂
9月25日至9月30日	堅尼地城士美菲路 市政大廈電梯大堂
10月1日至10月7日	石塘咀創業中心地下
10月8日至10月15日	西營盤高街九十七號A 基督教香港崇真會救恩堂



5

意見收集

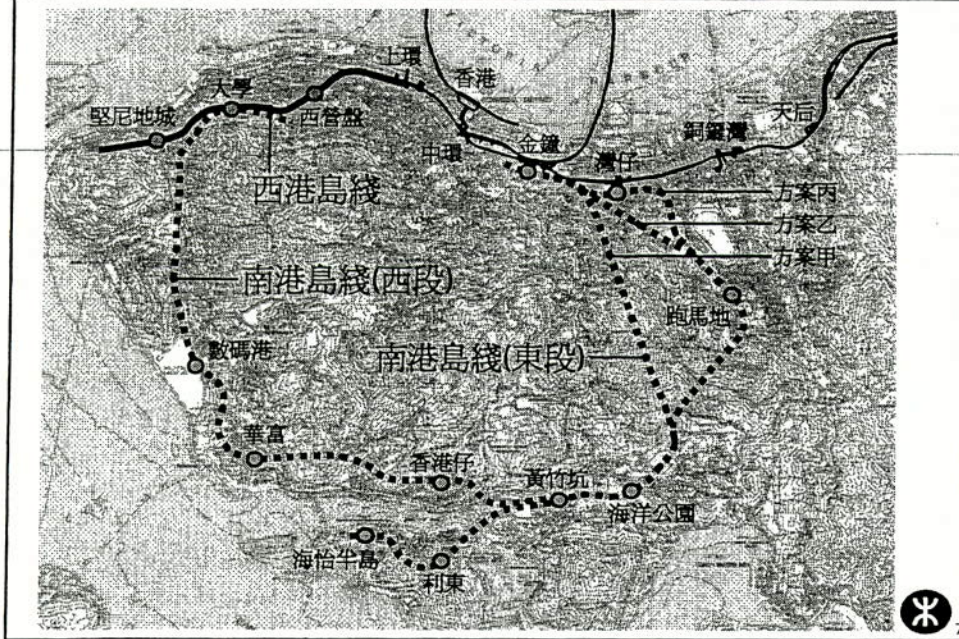
市民可透過以下渠道表達意見：

- 公眾諮詢會
- 居民會
- 巡迴展覽
- 書信(九龍灣德福廣場地鐵大廈地鐵公司)
- 地鐵熱綫 28818888



6

西港島綫及南港島綫

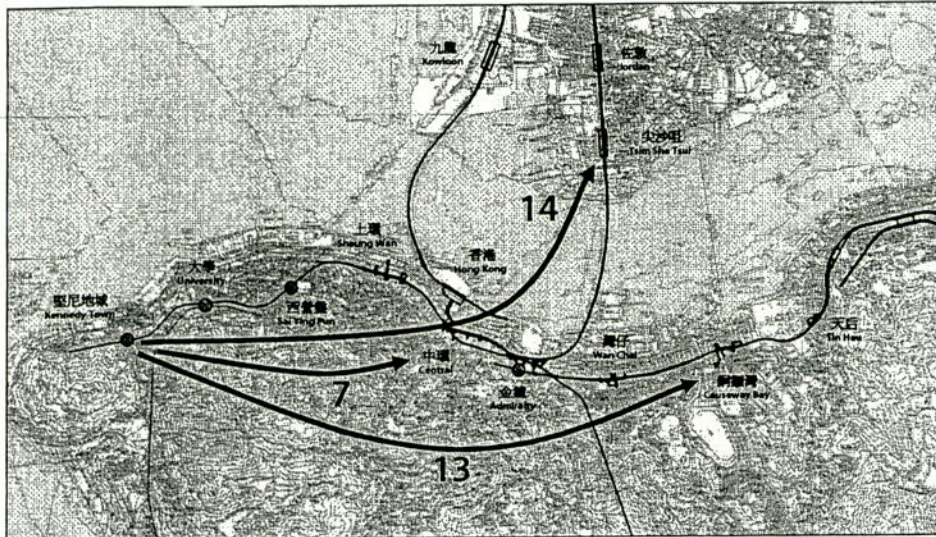


車務資料

走綫	由上環向西伸延至堅尼地城
車站	西營盤 大學 堅尼地城
全程長度	約 3 公里
行車班次	與現時港島綫一致



行車時間(分鐘)



財務資料

票價	沿用地鐵車費結構
造價	約港幣 60 - 70 億元
政府財政支持	少於造價一半

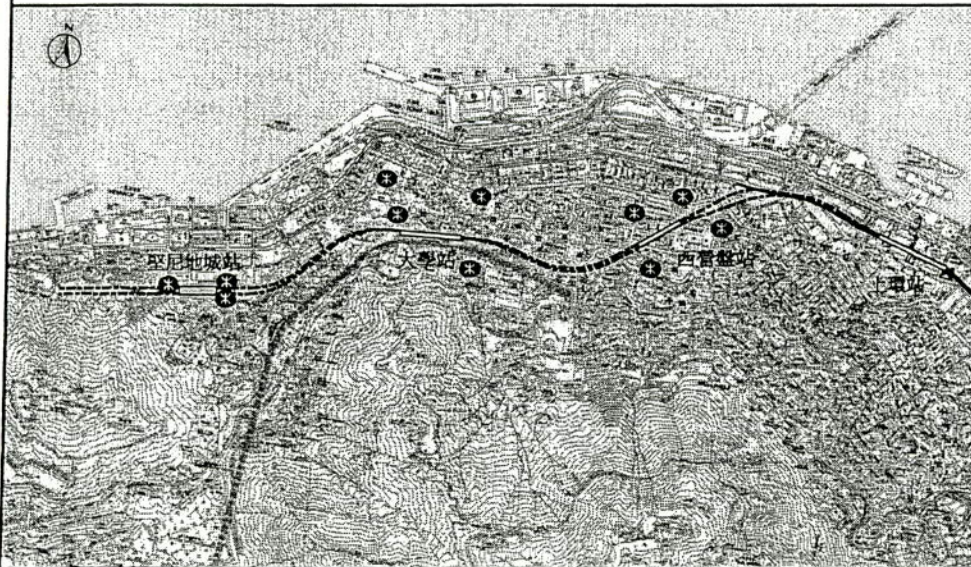
設計

- 鐵路定綫
- 車站位置
- 出入口位置
- 通風井



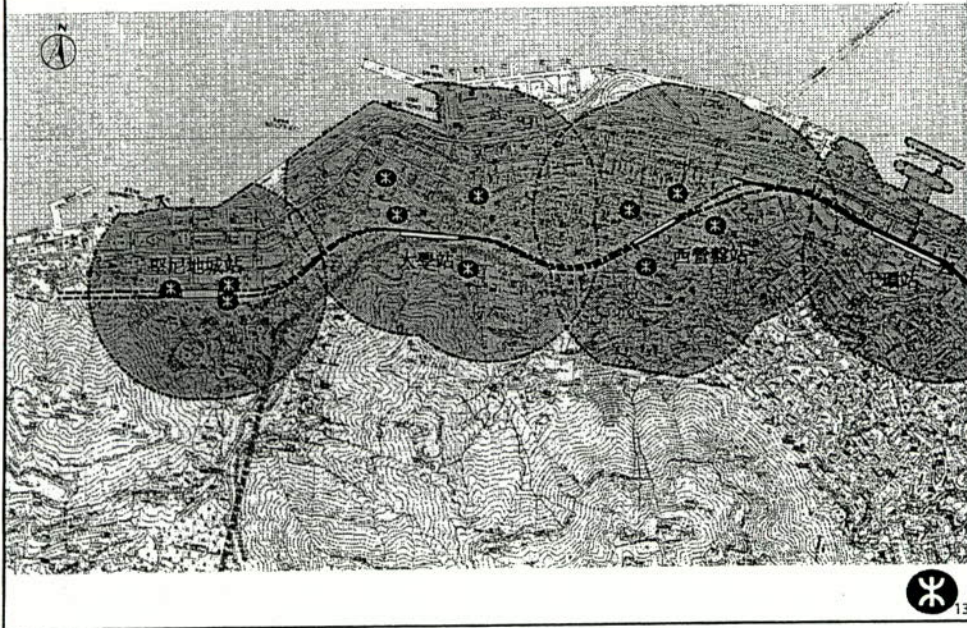
11

車站及出入口位置

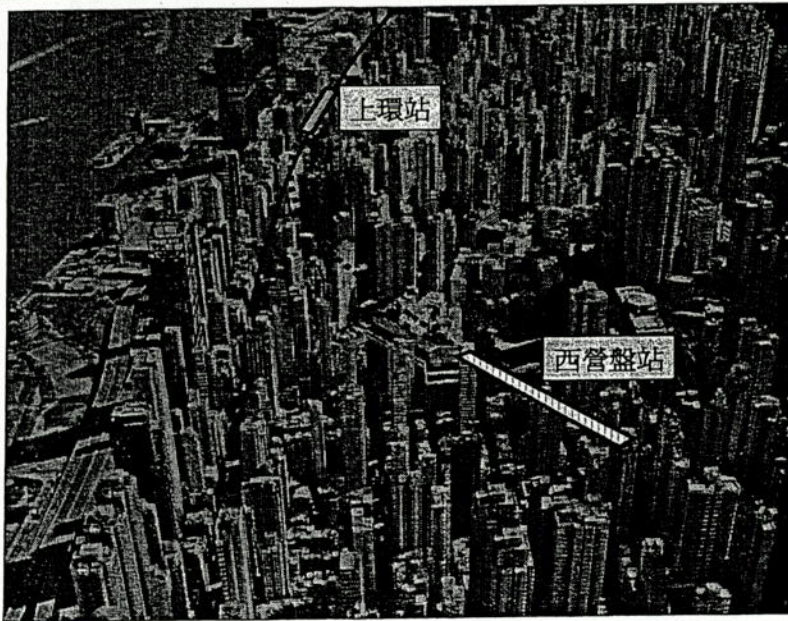


12

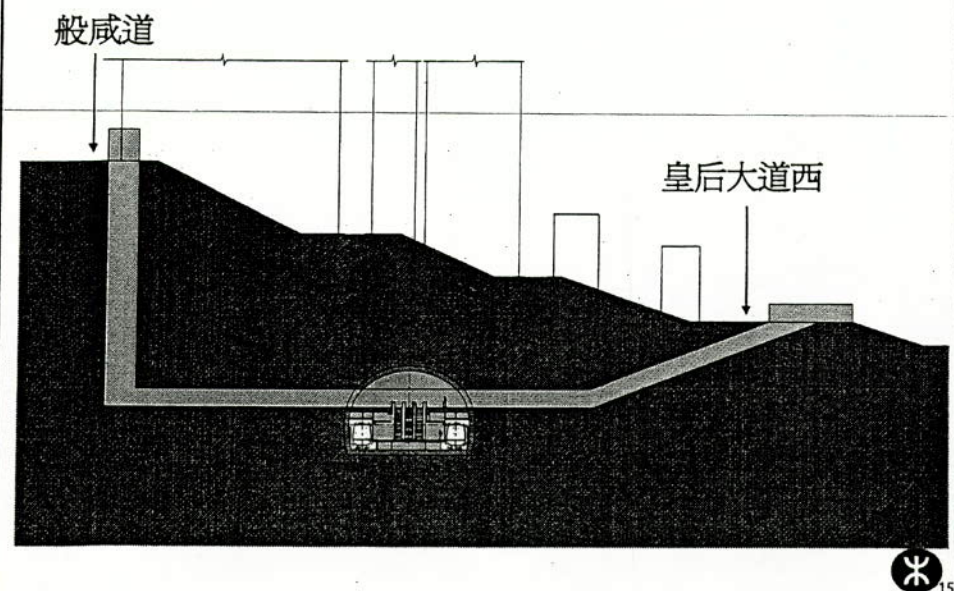
出入口及覆蓋範圍



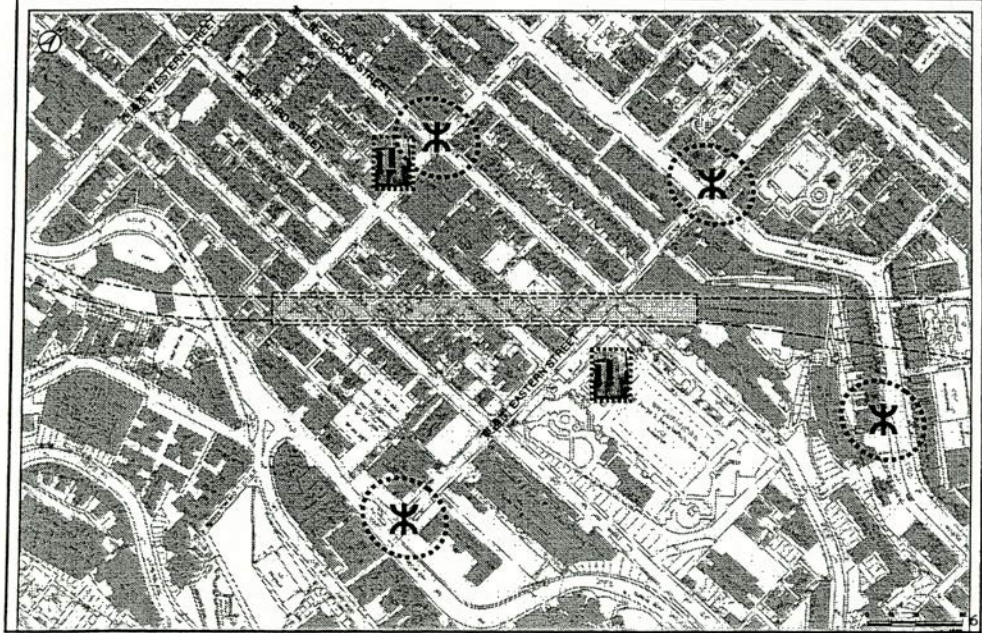
西營盤站



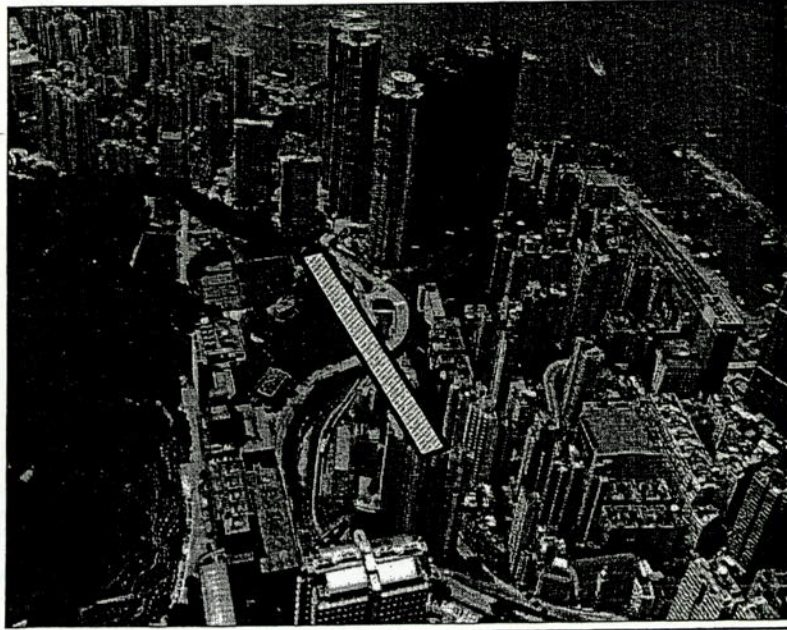
西營盤站



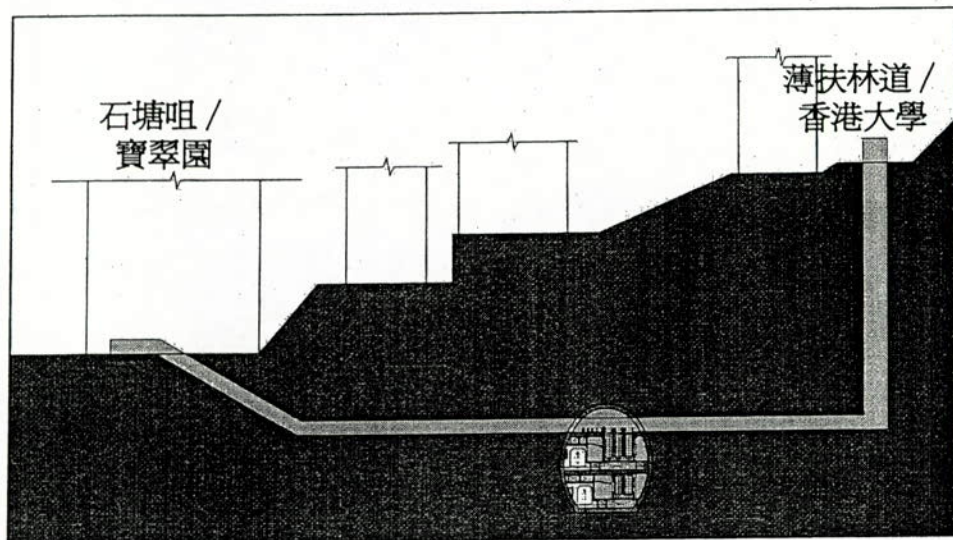
西營盤站 - 出入口位置初步構思



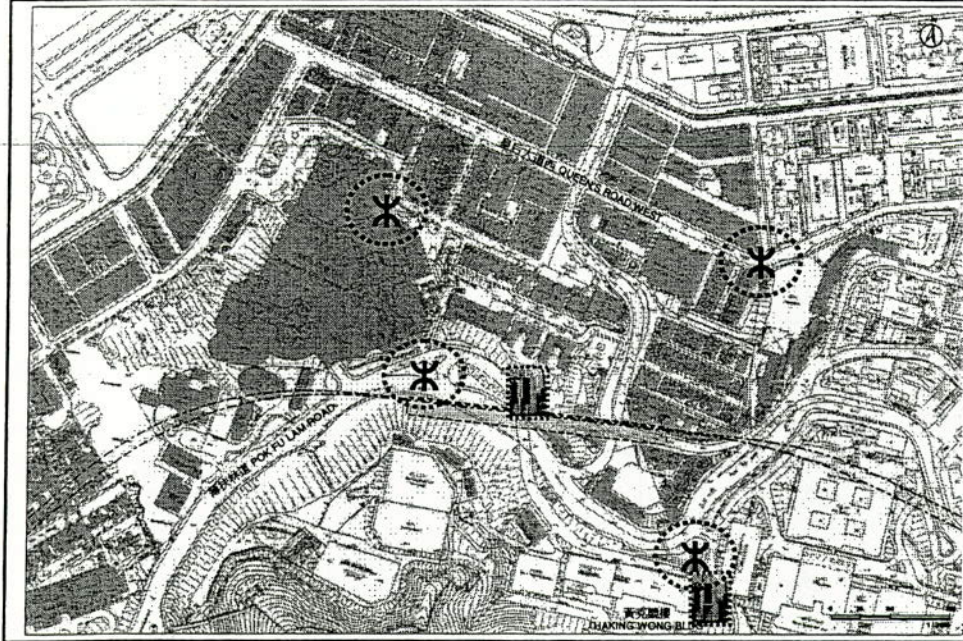
大學站



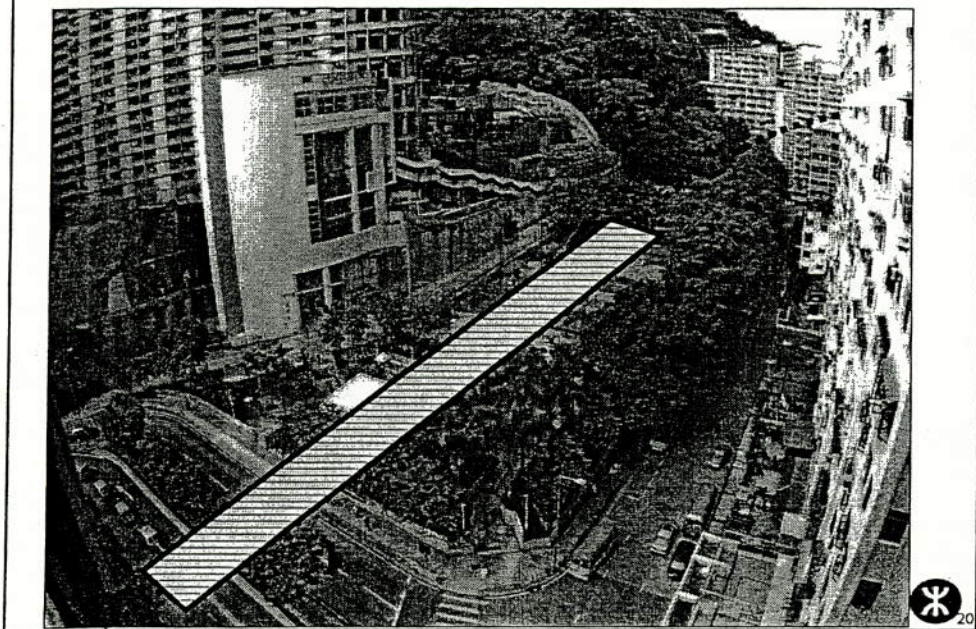
大學站



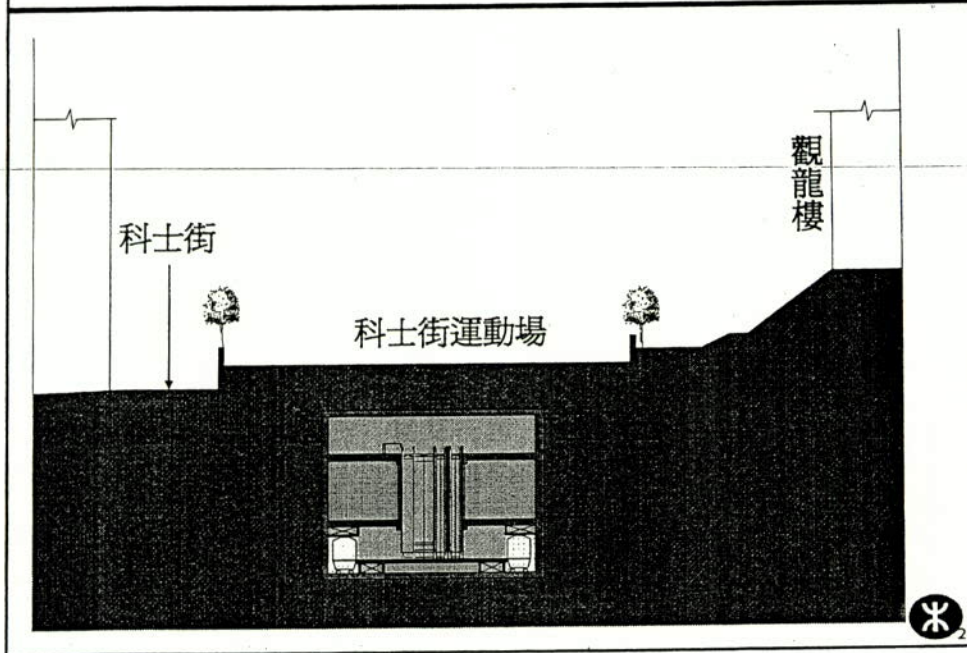
大學站 - 出入口位置初步構思



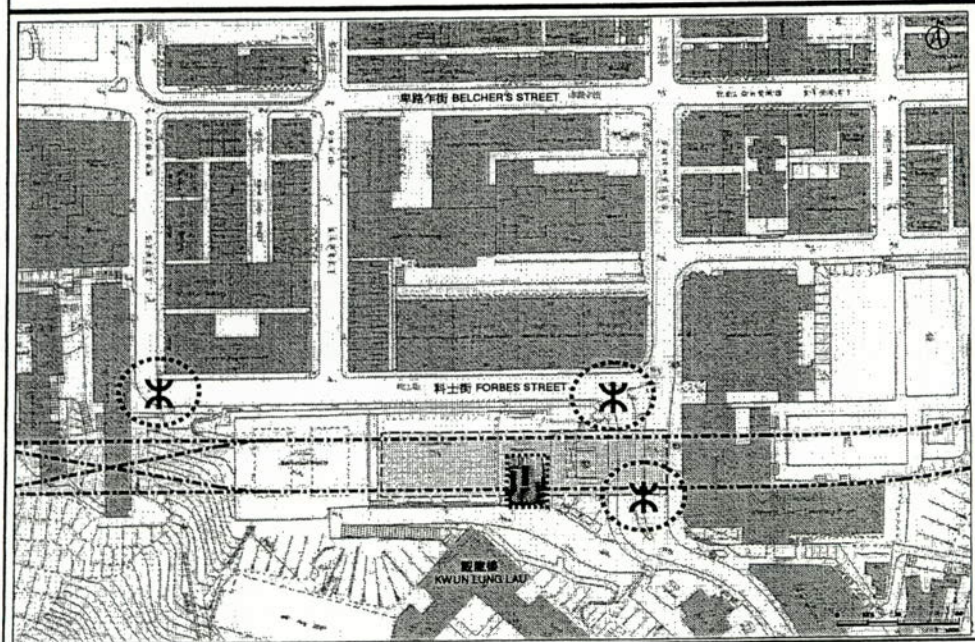
堅尼地城站



堅尼地城站



堅尼地城站 - 出入口位置初步構思



實施

- 時間表
- 建造方法
- 工地位置
- 交通改道安排
- 環境影響
- 保育樹牆



23

時間表

- | | |
|-----------|-------------|
| • 招聘顧問 | 05年7月至10月 |
| • 初步設計 | 05年10月至06年中 |
| • 環境影響評估 | 05年10月至06年中 |
| • 與政府部門磋商 | 05年10月至06年 |



24

時間表

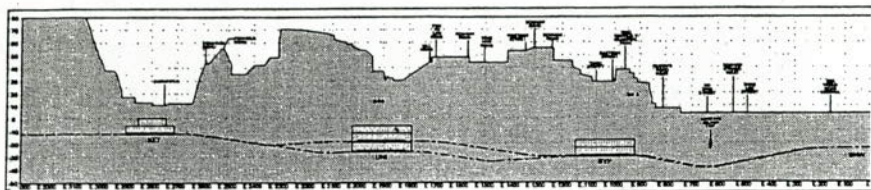
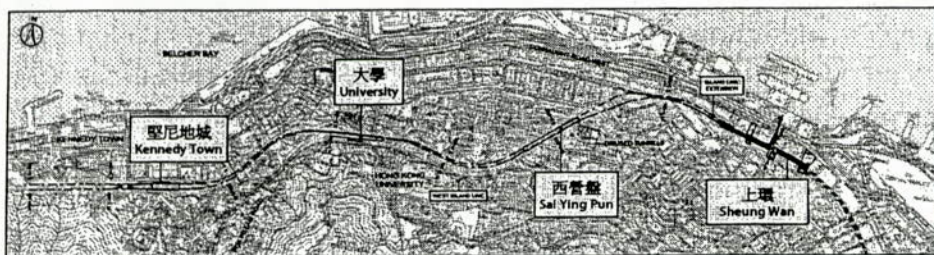
- | | |
|------------|-------------|
| • 刊憲及處理反對* | 2006年 |
| • 細部設計及招標 | 2006年至2007年 |
| • 展開工程 | 2007年 |
| • 西港島綫落成啓用 | 2012年 |

*註：方案須政府同意後方可刊登憲報。



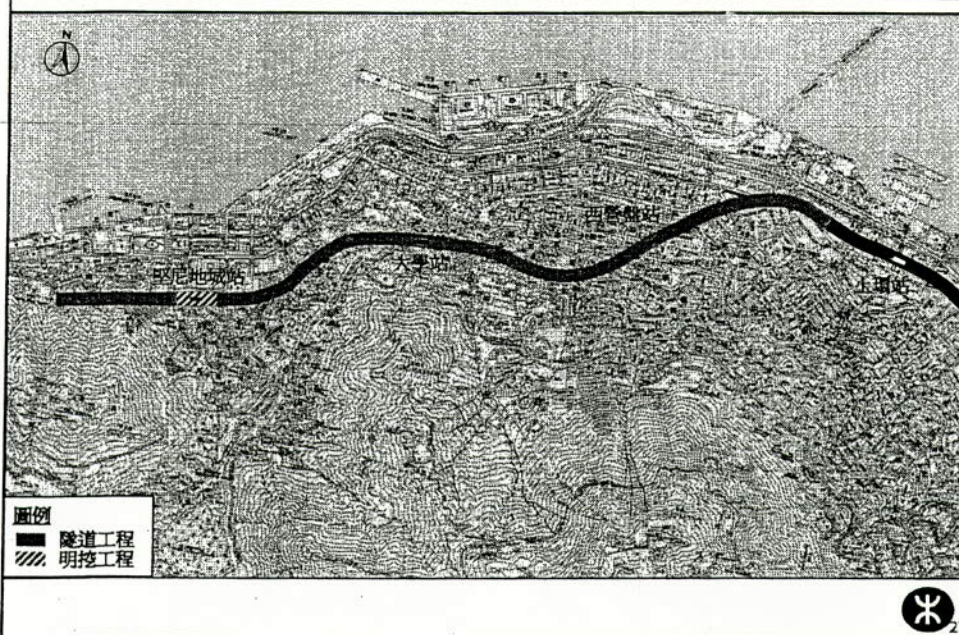
25

走綫及地勢

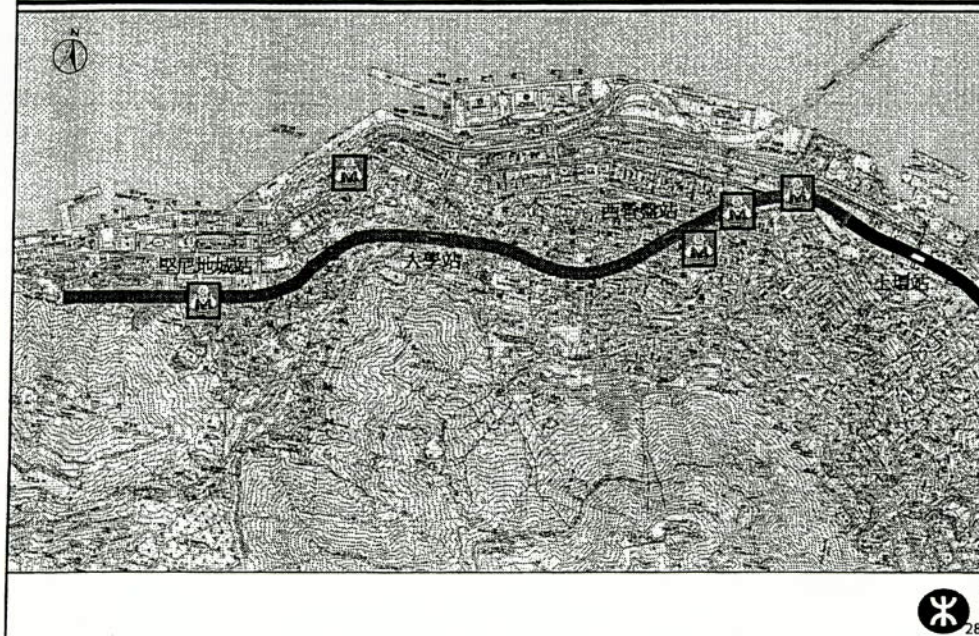


26

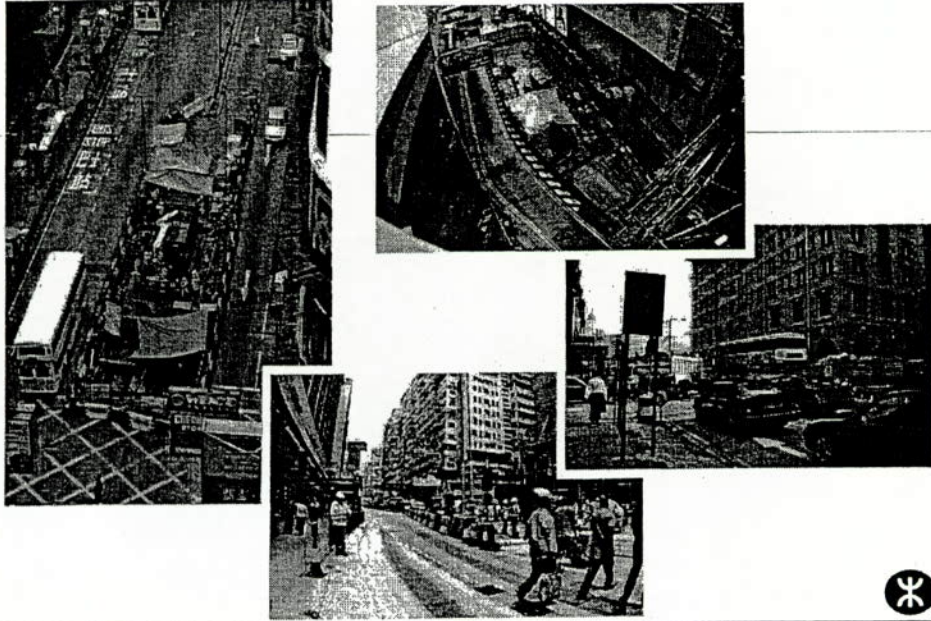
建造方法



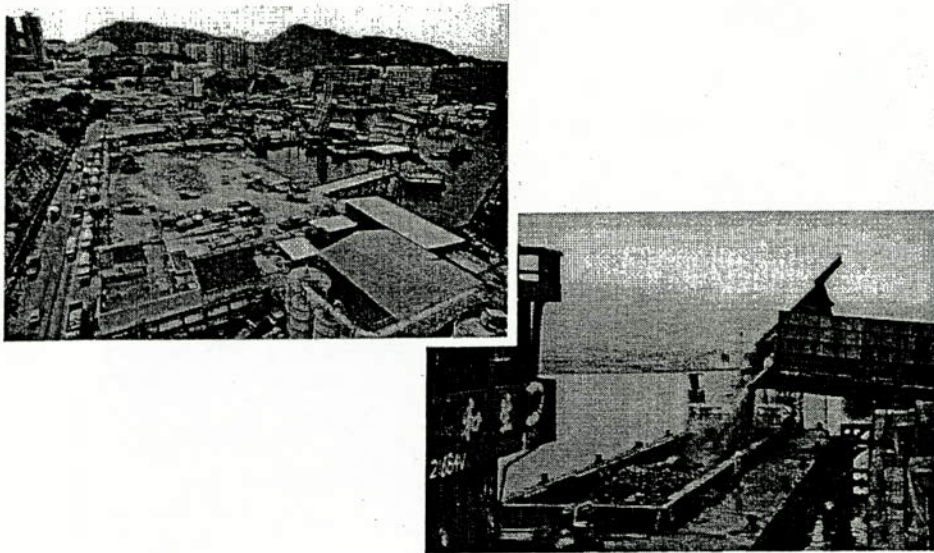
工地位置的初步構思



交通改道安排



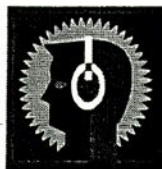
卸泥口



環境影響



生態



噪音



泥塵

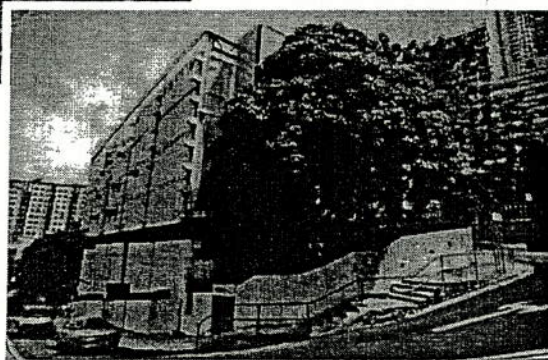


污水



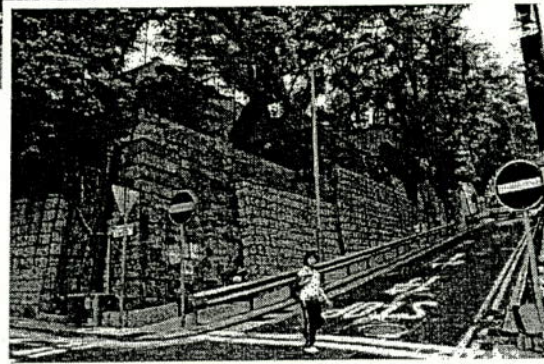
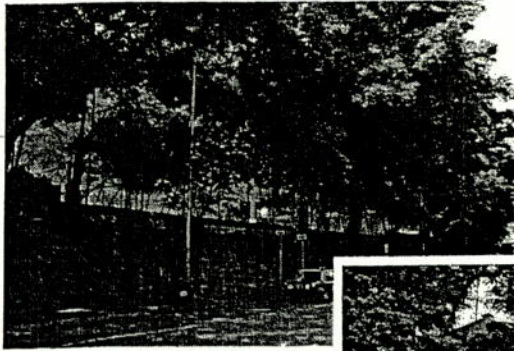
31

緩解措施



32

保育樹牆



33

未來工作

- 土質勘探
- 公眾諮詢
- 初步設計
- 環境影響評估
- 刊憲
- 展開工程



34

未來工作

與政府部門磋商:

- 工程項目範圍
- 成本
- 實施時間表

巡迴展覽

日期	地點
9月20日至9月24日	堅尼地城蒲飛路二十七號 明愛莫張瑞勤社區地下大堂
9月25日至9月30日	堅尼地城士美菲路 市政大廈電梯大堂
10月1日至10月7日	石塘咀創業中心地下
10月8日至10月15日	西營盤高街九十七號A 基督教香港崇真會救恩堂