

市區重建局百子里活化計劃

中西區區議會曾邀請市區重建局的代表出席第八次會議向各位議員介紹卑利街／嘉咸街(H18)休憩用地發展及百子里的美化和活化計劃詳情。現邀請市區重建局派代表出席中西區區議會第九次會議，向各位議員介紹百子里的美化和活化計劃的最新進展。

文件提交人：陳捷貴、 陳特楚、 陳學鋒、 鄭麗琼

日期：2009 年 4 月 27 日

市區重建局 百子里活化計劃

背景

1. 2009年3月12日，市區重建局(市建局)向中西區區議會(區議會)介紹了百子里活化計劃構思，並得到不少意見以及大部份議員的支持。其後，市建局曾與有關的政府部門如中西區民政事務處(民政處)、食物環境衛生署(食環署)和康樂及文化事務署(康文署)商討如何落實活化計劃的構思(見圖一及圖二)，開展工程的合作模式，長遠的管理及維修責任和撥款安排等。

結志街垃圾站擴建方面

2. 經多次的磋商後，食環署已接納有關擴建垃圾站概念，以配合 H18 及 H19 的發展，並承諾會在施工方面盡量配合。食環署現正研究與市建局的具體合作模式，並將委託建築署作為有關工程的技術顧問和負責施工圖則的審批。在釐清各有關部門的分工後，食環署將正式委托市建局開展擴建項目的研究和安排。

優化行人通道

3. 就新建由結志街通往百子里的行人通道及優化百子里附近行人通道事宜，市建局亦已聯絡路政署商討落實安排。

百子里公共空間活化方面

4. 現時百子里一帶的公共空間可簡單劃為三部份：
 - 由民政處負責管理的苗圃，面積約 550 平方米
 - 由康文署負責管理的三家里兒童遊樂場，面積約 280 平方米
 - 由路政署負責管理的一般通道及巷里
5. 而各部門亦有相關的支援部門(如建築署、機電工程署等)提供維修及保養協助，為促進土地的充分利用以配合彰顯革命起源地的主題，市建局認為由某單一政府部門作主力統籌較合適，亦能加快落實此活化計劃的推行。有見及此，市建局提出了兩個可行方案，即分別由康文署及民政處負責牽頭，詳情如下：

分工 / 權責	方案(一)	方案(二)
牽頭部門	民政處	康文署
設計 / 承建工作	市建局	市建局
設計審批 / 技術顧問	民政事務總署 (工程組)	建築署*
維修 / 保養顧問	民政事務總署 (工程組)	建築署
維修 / 保養部門	民政處	康文署

(註*: 詳細安排尚需建築署作進一步確認)

6. 就上述兩個方案，市建局已分別與民政處及康文署進行初步磋商。民政處初步表示，他們主要負責管理較小型及簡單的公共設施。
7. 相對民政處而言，康文署及/或建築署較熟悉休憩用地的設計規格及維修要求。在長遠的維修及管理方面，亦較有經驗。康文署初步指出，於承諾接收有關管理及維修責任前，必須得到區議會的同意。
8. 市建局希望中西區區議會為此作出考慮，並建議其中那一個比較能盡快落實活化工程的方案，好讓市建局能與有關政府部門落實設計及動工細節。

經費方面

9. 市建局會承擔在結志街垃圾站擴建及百子里活化項目的設計及建造工程費用。基於現時康文署負責三家里兒童遊樂場的管理及維修，而苗圃位置則由民政處負責；康文署將負上日後管理及維修的責任及承擔約三份之一的經常開支，餘額或須由區議會作出撥款。

總結

10. 有見 2011 年為辛亥革命 100 週年，市建局現諮詢中西區區議會對上述建議的意見，並希望得到明確的指示以盡快落實這個活化計劃。當區議會落實維修經費方案後六個月，市建局將會向區議會再行匯報本項目的詳細設計方案。

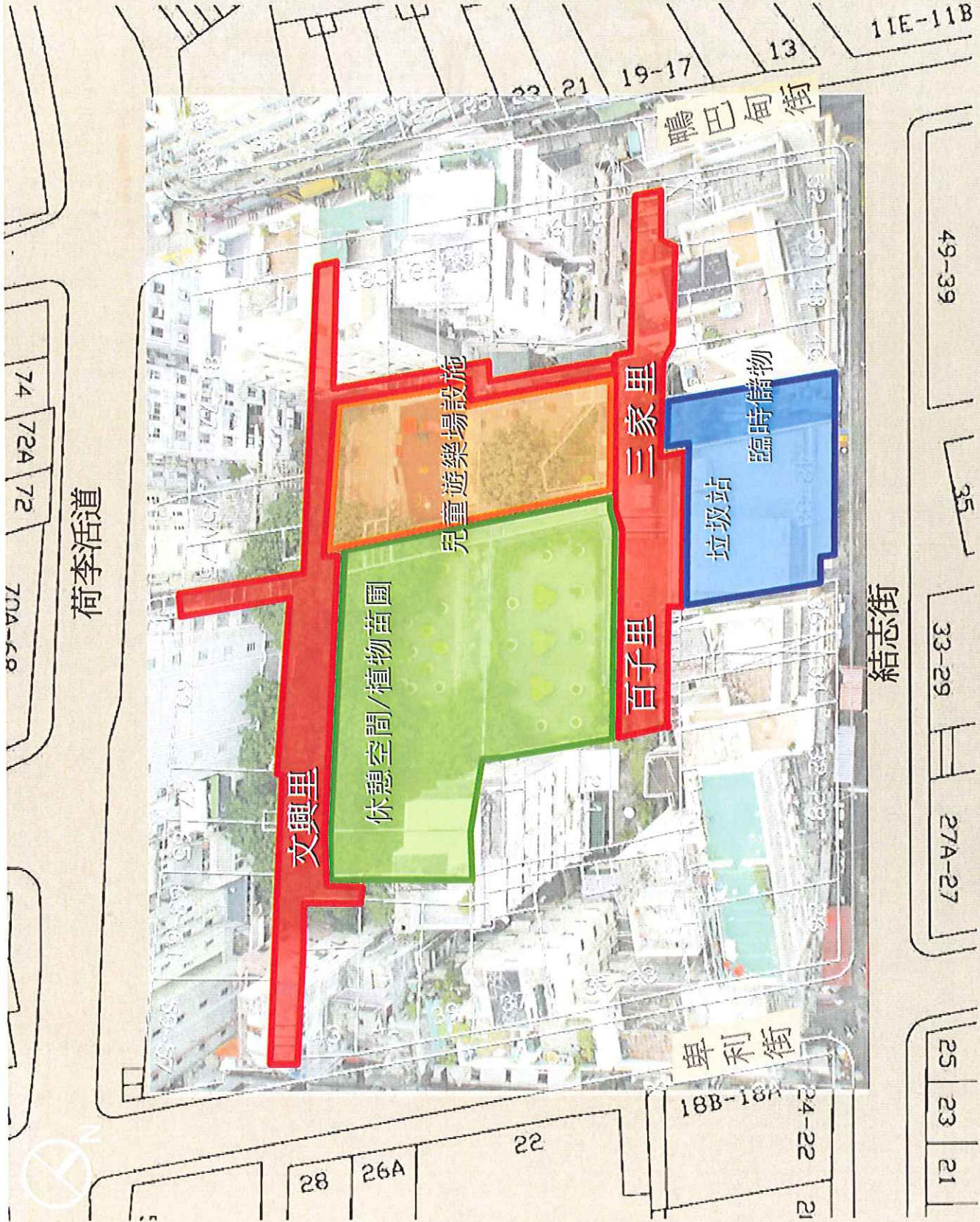
市區重建局

二零零九年五月

百子里

及結志街垃圾站周邊活化計劃

現有政府部門負責管轄的範圍



行人通道

路政署

垃圾站/臨時儲物

食物及環境衛生署

兒童遊樂場設施

康樂及文化事務署

休憩空間/植物苗圃

民政事務處

49-39

33-29

27A-27

25 23 21

24-22

卑利街

18B-18A

22

28 26A

鴨巴甸街

19-17

13

11E-11B

32 30 48 16

36 34 32 30

38 36 34 32

33 31 29 27

39 37 35 33

41 39 37 35

43 41 39 37

45 43 41 39

47 45 43 41

49 47 45 43

51 49 47 45

53 51 49 47

55 53 51 49

57 55 53 51

59 57 55 53

61 59 57 55

63 61 59 57

65 63 61 59

67 65 63 61

69 67 65 63

71 69 67 65

73 71 69 67

75 73 71 69

77 75 73 71

79 77 75 73

81 79 77 75

83 81 79 77

85 83 81 79

87 85 83 81

89 87 85 83

91 89 87 85

93 91 89 87

95 93 91 89

97 95 93 91

99 97 95 93

101 99 97 95

103 101 99 97

105 103 101 99

107 105 103 101

109 107 105 103

111 109 107 105

113 111 109 107

115 113 111 109

117 115 113 111

119 117 115 113

121 119 117 115

123 121 119 117

125 123 121 119

127 125 123 121

129 127 125 123

131 129 127 125

133 131 129 127

135 133 131 129

137 135 133 131

139 137 135 133

141 139 137 135

143 141 139 137

145 143 141 139

147 145 143 141

149 147 145 143

151 149 147 145

153 151 149 147

155 153 151 149

157 155 153 151

159 157 155 153

161 159 157 155

163 161 159 157

165 163 161 159

167 165 163 161

169 167 165 163

171 169 167 165

173 171 169 167

175 173 171 169

177 175 173 171

179 177 175 173

181 179 177 175

183 181 179 177

185 183 181 179

187 185 183 181

189 187 185 183

191 189 187 185

193 191 189 187

195 193 191 189

197 195 193 191

199 197 195 193

201 199 197 195

203 201 199 197

205 203 201 199

207 205 203 201

209 207 205 203

211 209 207 205

213 211 209 207

215 213 211 209

217 215 213 211

219 217 215 213

221 219 217 215

223 221 219 217

225 223 221 219

227 225 223 221

229 227 225 223

231 229 227 225

233 231 229 227

235 233 231 229

237 235 233 231

239 237 235 233

241 239 237 235

243 241 239 237

245 243 241 239

247 245 243 241

249 247 245 243

251 249 247 245

253 251 249 247

255 253 251 249

257 255 253 251

259 257 255 253

261 259 257 255

263 261 259 257

265 263 261 259

267 265 263 261

269 267 265 263

271 269 267 265

273 271 269 267

275 273 271 269

277 275 273 271

279 277 275 273

281 279 277 275

283 281 279 277

285 283 281 279

287 285 283 281

289 287 285 283

291 289 287 285

293 291 289 287

295 293 291 289

297 295 293 291

299 297 295 293

301 299 297 295

303 301 299 297

305 303 301 299

307 305 303 301

309 307 305 303

311 309 307 305

313 311 309 307

315 313 311 309

317 315 313 311

319 317 315 313

321 319 317 315

323 321 319 317

325 323 321 319

327 325 323 321

329 327 325 323

331 329 327 325

333 331 329 327

335 333 331 329

337 335 333 331

339 337 335 333

341 339 337 335

343 341 339 337

345 343 341 339

347 345 343 341

349 347 345 343

351 349 347 345

353 351 349 347

355 353 351 349

357 355 353 351

359 357 355 353

361 359 357 355

363 361 359 357

365 363 361 359

367 365 363 361

369 367 365 363

371 369 367 365

373 371 369 367

375 373 371 369

377 375 373 371

379 377 375 373

381 379 377 375

383 381 379 377

385 383 381 379

387 385 383 381

389 387 385 383

391 389 387 385

393 391 389 387

395 393 391 389

397 395 393 391

399 397 395 393

401 399 397 395

403 401 399 397

405 403 401 399

407 405 403 401

409 407 405 403

411 409 407 405

413 411 409 407

415 413 411 409

417 415 413 411

419 417 415 413

421 419 417 415

423 421 419 417

425 423 421 419

427 425 423 421

429 427 425 423

431 429 427 425

433 431 429 427

435 433 431 429

437 435 433 431

439 437 435 433

441 439 437 435

443 441 439 437

445 443 441 439

447 445 443 441

449 447 445 443

451 449 447 445

453 451 449 447

455 453 451 449

457 455 453 451

459 457 455 453

461 459 457 455

463 461 459 457

465 463 461 459

467 465 463 461

469 467 465 463

471 469 467 465

473 471 469 467

475 473 471 469

477 475 473 471

479 477 475 473

481 479 477 475

483 481 479 477

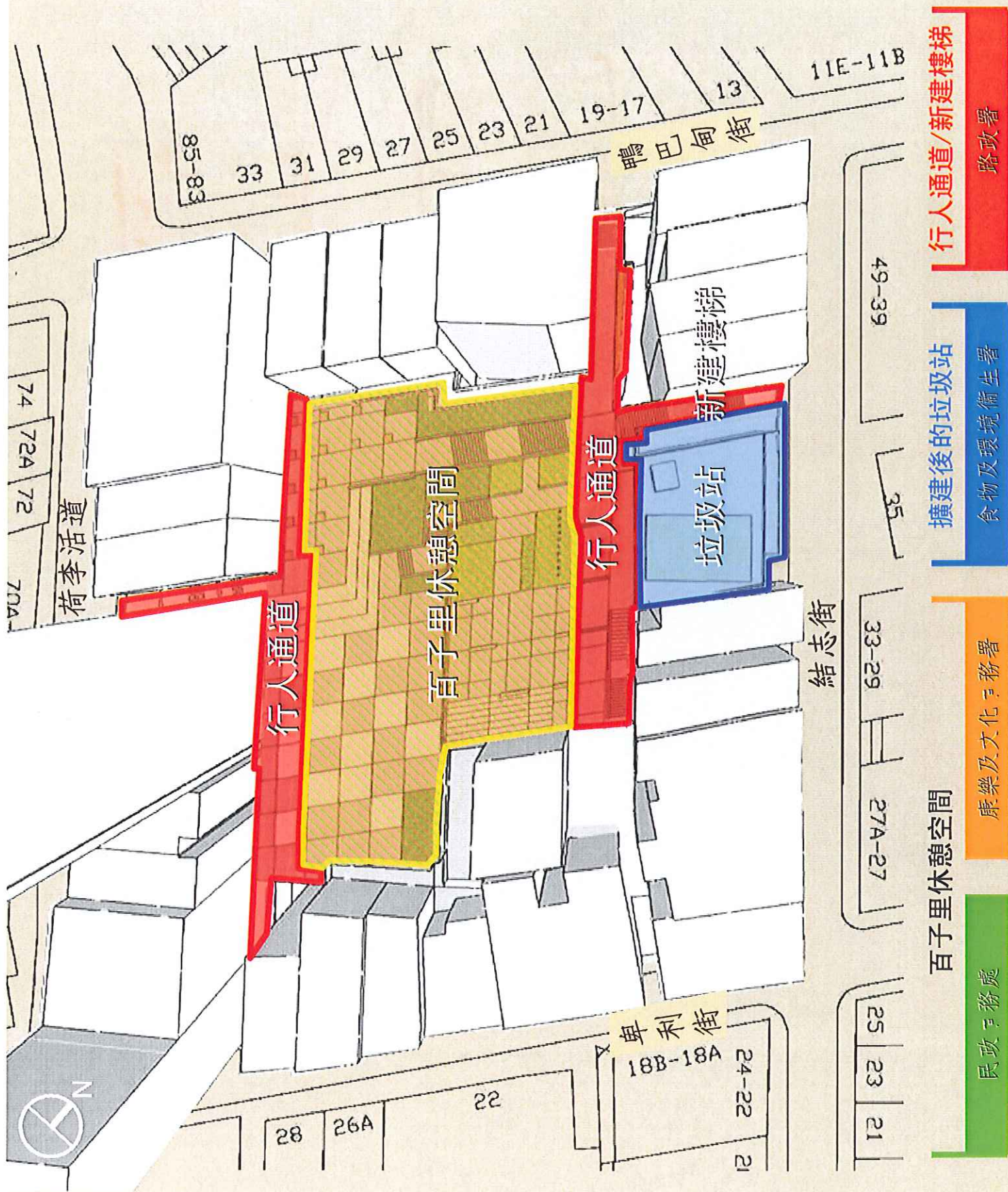
</

百子里

及結志街垃圾站周邊活化計劃

建議協調後政府部門負責管轄的範圍

圖二



市區重建局
百子里活化計劃

建築署的回覆：

謝謝貴區議會 2009 年 4 月 29 日來函邀請建築署派員出席 5 月 14 日的區議會討論百子里活化計劃。本署現覆如下：

(甲) 結志街垃圾站擴建方面的技術顧問及圖則審批

建築署的工作範疇只包括對建築署的工程作素質管制和進行圖則審批。如政府部門的工程由其他的工程承辦者負責，該政府部門可聘請獨立顧問公司作出上述的管制和審批或自行審查。食環署已知悉本署上述的工作範疇。

(乙) 百子里公共空間的設計審批、維修及保養

如康文署是該工程的維修/保養部門，建築署會按照現行運作模式對康文署提供協助。在圖則審批方面，我們的答覆與(甲)項相同。

建築署已表明本署的工作範疇，故不會派員出席 5 月 14 日的區議會。

(二〇〇九年五月五日收到)

中西區區議會秘書處
二〇〇九年五月

市區重建局
百子里活化計劃

食物環境衛生署的回覆：

謝謝貴區議會 2009 年 4 月 29 日來函邀請食環署派員出席 5 月 14 日的區議會討論百子里活化計劃。本署現覆如下：

食環署與市建局曾經召開會議磋商初步的設計，並已接納有關擴建垃圾站概念。市建局答應會建議一套管制和審批工程素質的程序，以便本署再與建築署商議是否可行。本署定會與市建局盡量配合，以期工程盡快順利展開，以及確保工程素質。

(二〇〇九年五月十二日收到)

中西區區議會秘書處
二〇〇九年五月