

會議日期 2010年5月13日

中環新海濱

海濱長廊前期工程建議

目的

本文件旨在向區議員簡介中環新海濱的海濱長廊前期工程的建議。

背景

2. 中環新海濱位處舉世知名的維多利亞港的中心點，其用地大部份源自中環填海計劃第三期及灣仔發展第二期工程新填的土地。根據《中環新海濱城市設計研究》的建議，我們計劃在中環新海濱提供約18公頃土地作休憩用地供公眾使用，當中包括在七號用地內的海濱長廊。
3. 規劃署負責就個別主要用地擬備規劃/設計綱領，為日後的發展提供指引，當中包括七號用地內的海濱長廊(參考圖1)發展。擬建的海濱長廊會由中環天星碼頭伸展至香港會議展覽中心以西的地方，沿海濱提供貫通東西的主要行人通道。康樂及文化事務署(康文署)將負責海濱長廊(七號用地)的長遠發展工程，其開展日期尚待技術可行性研究後才能確定，初步估計工程約於2013年展開。
4. 在海濱長廊的長遠發展工程展開前，中環填海計劃第三期的工程預計會於2011年年底完工。屆時，在中環填海計劃第三期的範圍內將會有約8.3公頃土地可供發展成為一個綠化、朝氣蓬勃和暢達的海濱長廊(參考圖2)。考慮到中環填海計劃第三期預計於2011年年底完工，而海濱長廊的長遠發展工程則須較長時間策劃及設計，為了讓市民能盡快享用新海濱，政府計劃為海濱長廊推行前期工程。

海濱長廊前期工程建議和設計

5. 擬議的海濱長廊前期工程位於中環填海計劃第三期內的新填土地，提供一條暢達的沿海濱行人通道，連接新中環十號碼頭至添馬艦以北地下泵房上蓋的休憩用地和跨越龍和道的園景平台，全長約 500 米，佔地約 2.5 公頃（位置圖載於圖 3），其設計將與毗鄰的添馬艦「公眾休憩用地」的園景呼應。與添馬艦連接的部份（包括園景平台）由建築署負責設計及興建；至於擬議海濱長廊前期工程的餘下部分，則由土木工程拓展署負責完成。海濱長廊前期工程完成後，將由康文署負責日常的管理和維修工作。

6. 擬議的海濱長廊前期工程的設計，將採用綠化為主題，與《中環新海濱城市設計研究》的建議互相協調，以不妨礙海濱長廊的長遠發展為前題（參考圖 4 至圖 6）。在進行所需的改善和優化工程後，海濱長廊前期工程最終會與海濱長廊的長遠設計融合。為營造一個休閒環境，擬議的前期工程會包括以下項目：

- (a) 海濱步行道 - 讓市民大眾漫步和欣賞海景；
- (b) 海旁欄杆、照明和座位設施；
- (c) 與添馬艦連接的休憩用地會有一個附設休憩處和基本設施的花園，設施包括照明、避雨亭、座位及長椅；
- (d) 通往海濱的行人路；以及
- (e) 種植喬木和灌木。

工程預計可於今年稍後時間展開，2012 年初完成。

7. 海濱長廊的長遠發展會與海濱長廊前期工程互相融合，以減少重覆的工序。其擬議的工程範圍亦將包括為屆時已完成的海濱長廊前期工程進行所需的改善和提升。有關擬議的各項海濱長廊設施，康文署會參考在《中環新海濱城市設計研究》所建議的原則及框架，繼續進行相關的探討及研究。

8. 康文署現正積極進行海濱長廊長遠發展的初步籌劃工作，在確定擬議工程範圍後，便會諮詢中西區區議會的意見，再交由建築署進行技術可行性研究。

未來路向

9. 請各位區議員就中環新海濱的海濱長廊前期工程提供意見。

土木工程拓展署
康樂及文化事務署
建築署
規劃署

2010年5月

圖 1：中環填海計劃第三期平面圖

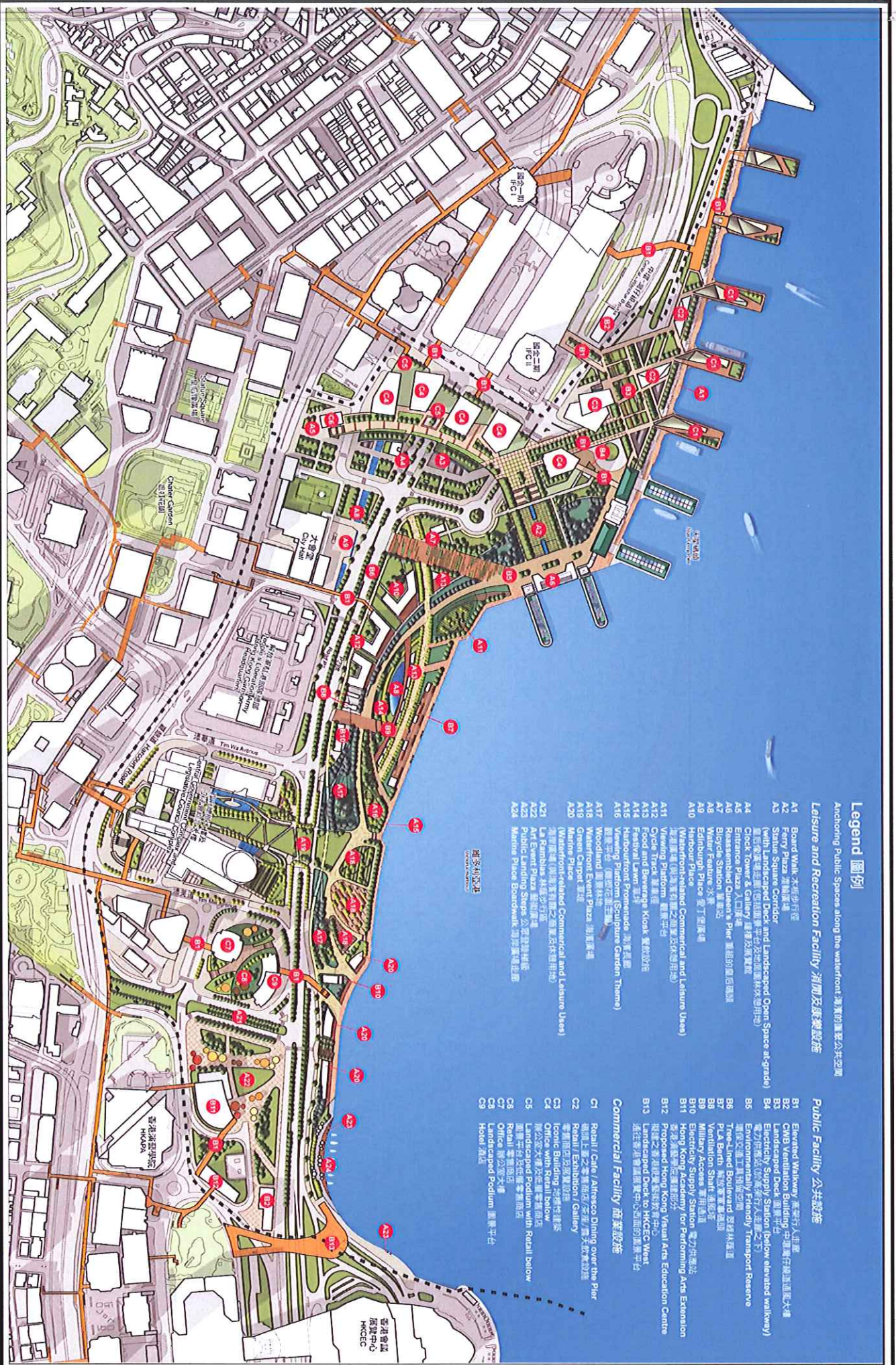
圖 2：中環新海濱城市設計研究主要用地的總綱發展藍圖

圖 3：擬議海濱長廊前期工程平面圖

圖 4：園景透視圖（一）

圖 5：園景透視圖（二）

圖 6：園景透視圖（三）



Legend 圖例

Anchoring Public Spaces along the waterfront 濱海的連繫公共空間

Leisure and Recreation Facility 消閒及康樂設施

- A1 Board Walk 木棋步行徑
- A2 Ferry Plaza 渡輪廣場
- A3 Station Square Corridor (with Landscaped Deck and Landscaped Open Space at-grade) 車站廣場連廊 (包括景觀甲板及同層景觀綠地)
- A4 Clock Tower & Gallery 鐘樓及畫廊
- A5 Entrance Plaza 入口廣場
- A6 Reassembled Queen's Pier 重組的皇后碼頭
- A7 Bicycle Station 單車站
- A8 Edinburgh Place 愛丁堡廣場
- A10 Waterfront-related Commercial and Leisure Uses (Waterfront-related Commercial and Leisure Uses) 濱海連繫商業及康樂用途 (濱海連繫商業及康樂用途)
- A11 Viewing Platform 觀景平台
- A12 Cycle Track 單車徑
- A13 Festival Lane 節慶街
- A14 Harbourfront Promenade 海港邊廊
- A15 Viewing Platform (Sculpture Garden Theme) 觀景平台 (雕塑花園主題)
- A17 Woodland 園林綠地
- A18 Waterfront Event Plaza 濱海廣場
- A19 Orient Carpet 東道
- A20 Waterfront-related Commercial and Leisure Uses (Waterfront-related Commercial and Leisure Uses) 濱海連繫商業及康樂用途 (濱海連繫商業及康樂用途)
- A21 La Ramblas 林邊步行徑
- A22 Art Event Plaza 藝術廣場
- A23 Public Landing Steps 公眾登岸梯
- A24 Marina Plaza Boardwalk 海濱廣場

Public Facility 公共設施

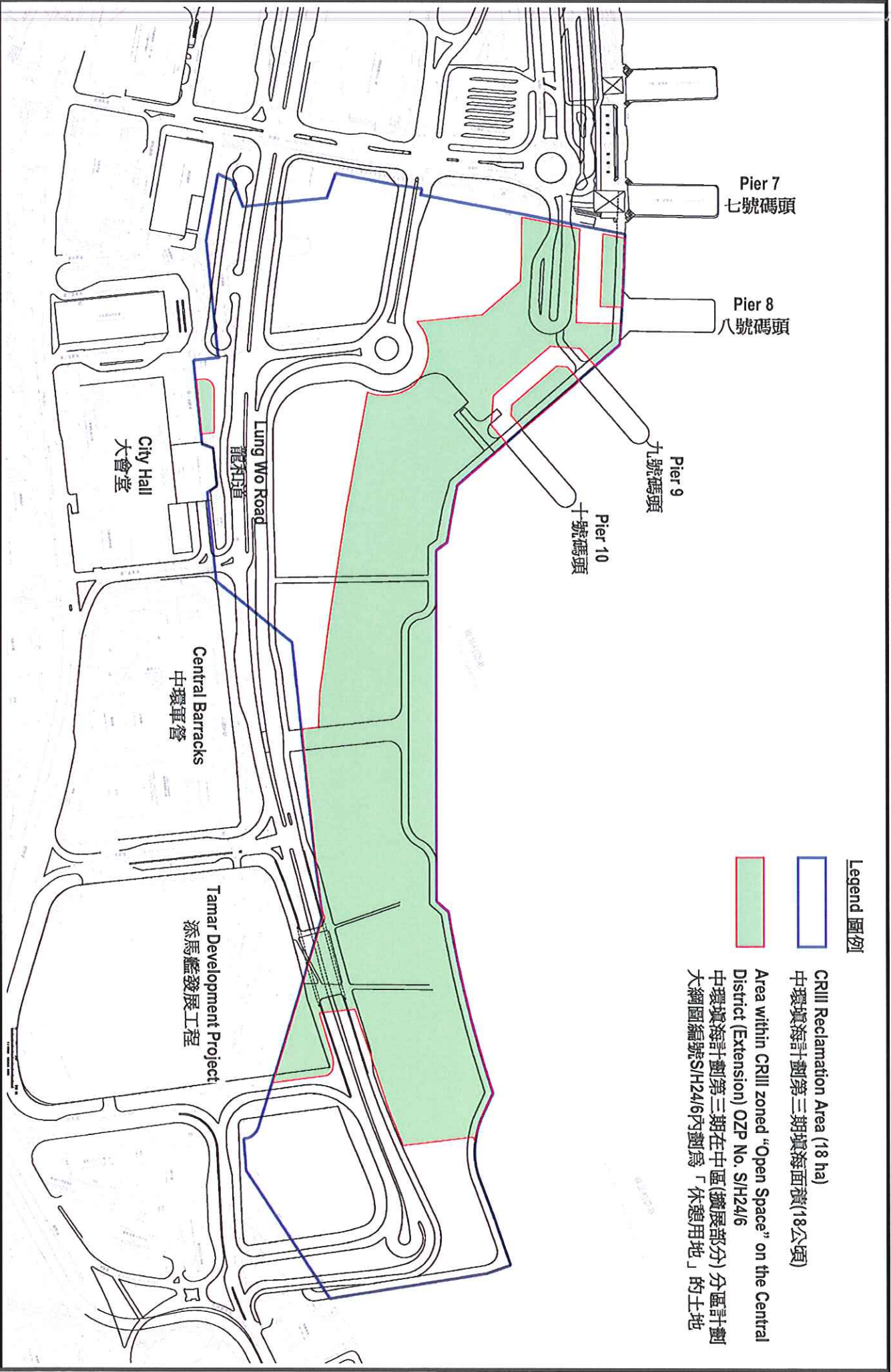
- B1 Elevated Walkway 高層行人走廊
- B2 CM9 Ventilation Building 中環轉角抽風大樓
- B3 Landscaped Deck 景觀平台
- B4 Electricity Supply Station (below elevated walkway) 電力供應站 (位於高層行人走廊之下)
- B5 Environmentally Friendly Transport Reserve 環保交通工具專用儲備
- B6 Pre-Event Boarding Area 預賽候車區
- B7 Ventilation Shaft 通風道
- B8 Military Access 專用通道
- B9 Electricity Supply Station 電力供應站
- B10 Hong Kong Academy for Performing Arts Extension 香港表演藝術學院擴建
- B12 Proposed Hong Kong Visual Arts Education Centre 建議之香港視覺藝術教育中心
- B13 Existing Retail Deck for HKCEC West 現有零售廣場西中心連繫的觀景平台

Commercial Facility 商業設施

- C1 Retail / Cafe / Afternoon Dining over the pier 碼頭上層之零售商店/茶座/下午茶飲設施
- C2 Retail / Exhibition / Gallery 零售商店及展覽設施
- C3 Iconic Building 地標性建築
- C4 Office with Retail below 辦公室及零售舖位
- C5 Retail 零售商店
- C6 Office 辦公室大樓
- C7 Landscaped Podium 觀景平台
- C8 Hotel 酒店

Figure 1 – Master Layout Plan for the key sites under the UDS

圖 1 – 中環新海濱城市設計研究主要用地的總綱發展藍圖



Legend 圖例

CRILL Reclamation Area (18 ha)
中環填海計劃第三期填海面積(18公頃)

Area within CRILL zoned "Open Space" on the Central District (Extension) OZP No. S/H24/6

中環填海計劃第三期在中區(擴展部分)分區計劃大綱圖編號S/H24/6內劃為「休憩用地」的土地

Figure 2 – Layout Plan for the Central Reclamation Phase III Project

圖2 – 中環填海計劃第三期平面圖

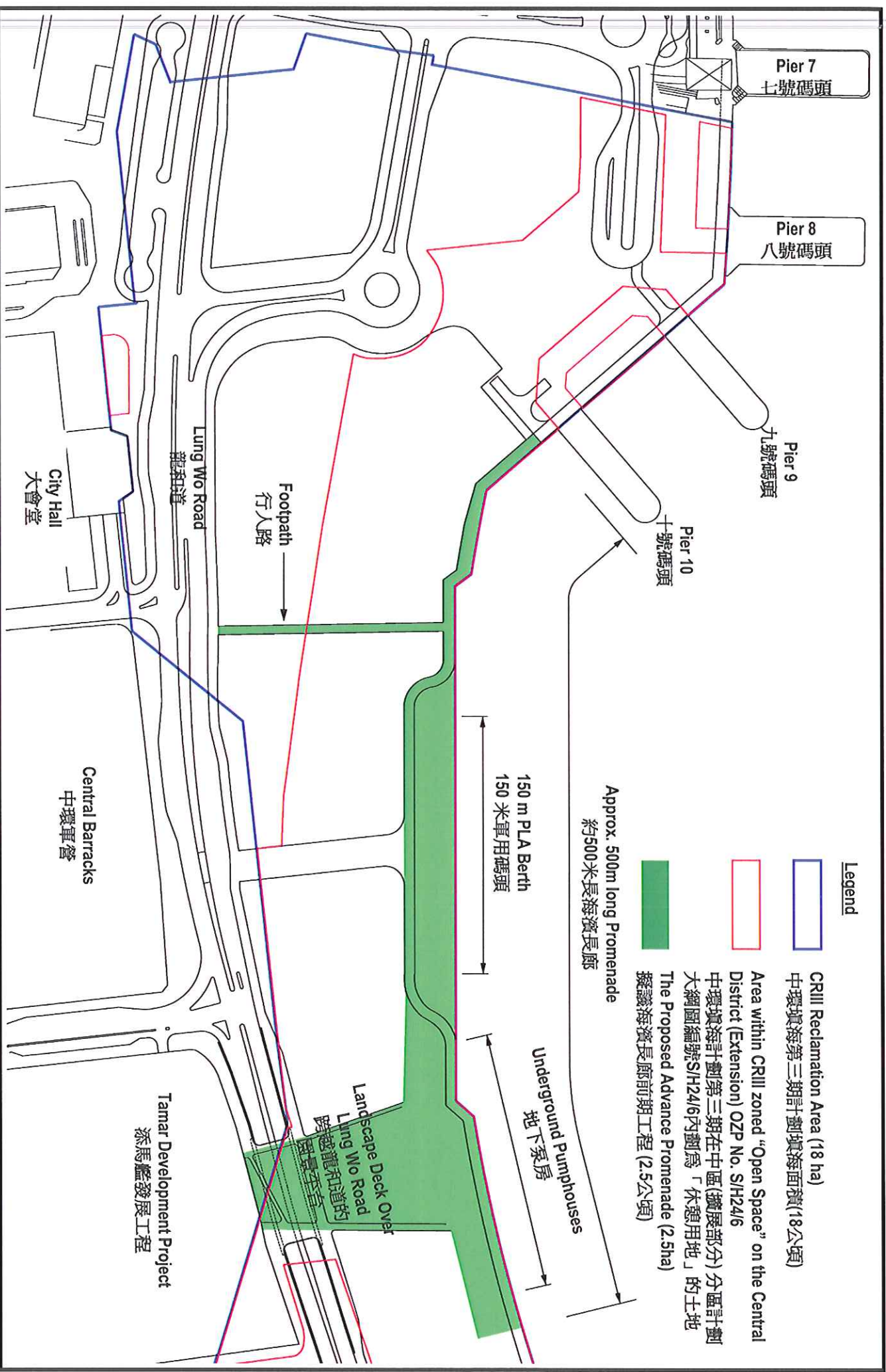


Figure 3 - Layout Plan for the Advance Promenade Works (1)

圖3 - 擬議海濱長廊前期工程平面圖 (一)



Figure 4 – Perspective View of the Landscape Area (1)

圖4 – 園景透視圖(一)

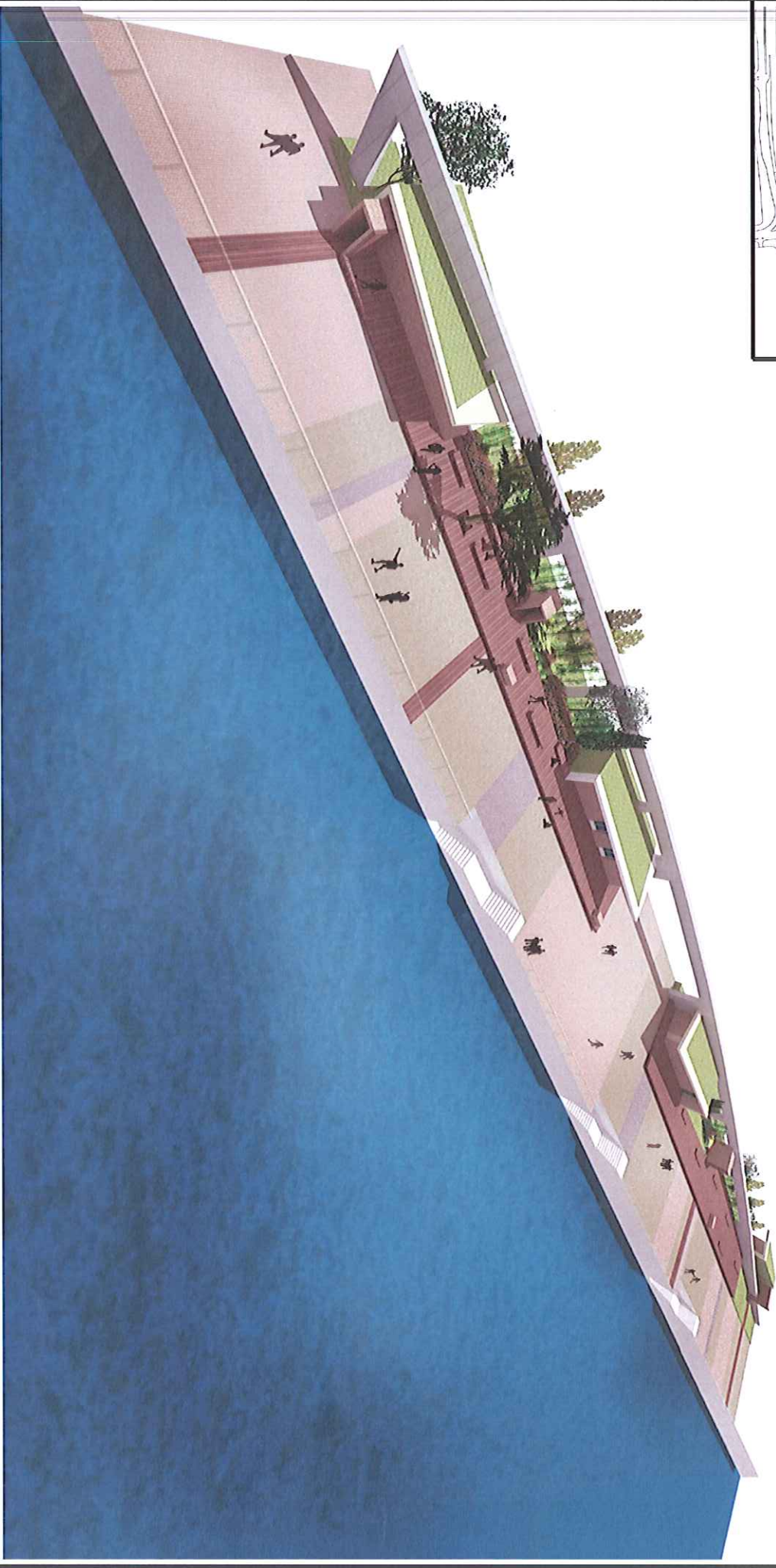
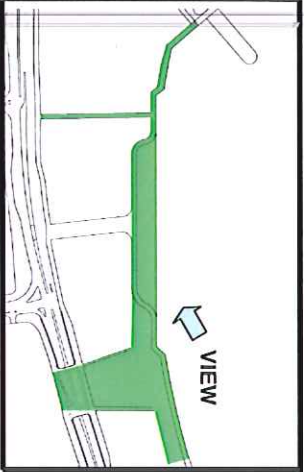


Figure 5 – Perspective View of the Landscape Area (2)

圖5 – 園景透視圖(二)

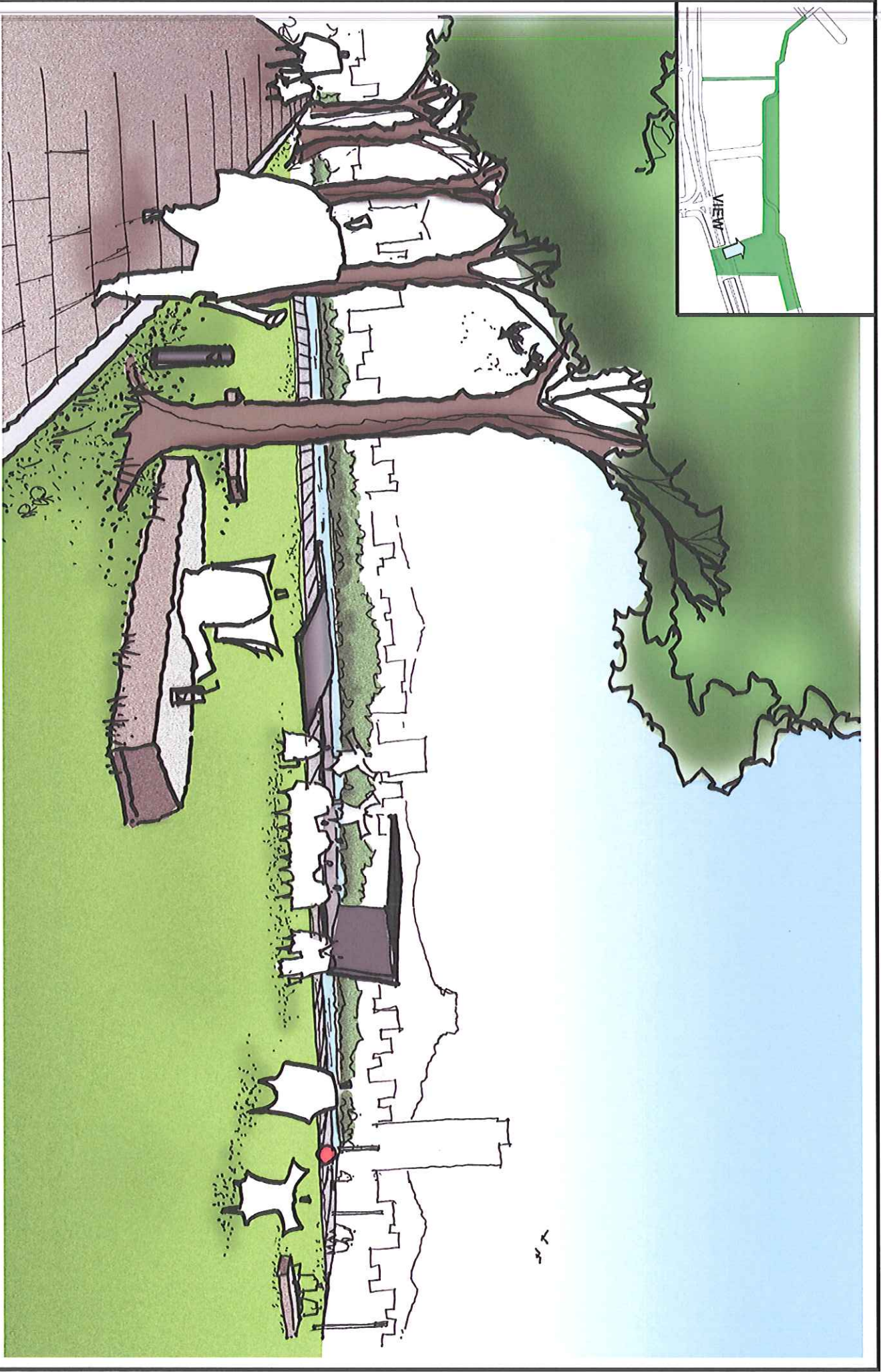


Figure 6 – Perspective View of the Landscape Area (3)

圖6 – 園景透視圖(三)