

**有關：建議於西營盤街市出入口增設無障礙通道問題  
及改善該街市扶手電梯直達第三街**

**背景**

據悉，食環署擬參考平等機會委員會早前的建議，改建西營盤街市扶手電梯至第三街樓層之入口為無障礙通道，以便傷殘人士能使用該出入口出入西營盤街市。

但根據本人的了解及實地視察，該位置出口一端為單向自動扶手電梯，另一端為建議改造為無障礙通道的一級樓梯，行人樓梯出口鏈接一段正街。由於該段正街路面十分陡斜，容易發生危險，長者及傷殘人士上落第二街至第三街，或進入西營盤街市時，均會選擇街市內之升降機至各樓層，並不會考慮使用該段正街出入。有關部門建議在此位置興建無障礙通道的成效實在令人懷疑。政府在保障殘疾人士權利時，亦需考慮實際環境需要，務必深思熟慮，積極研究多種可行方案。只有兩者齊全，才能保障公眾利益，避免浪費公帑。

此外，如西營盤街市之兩段扶手電梯可直達第三街，將可方便市民於西營盤街市晚上關閉後仍可使用扶手電梯由第二街直達第三街而無須使用正街。因此建議拆除西營盤街市第三街樓層之扶手電梯，出口面向之石樓梯（見附圖），再建造路面由上述出口直出第三街行人路。上述工程應不會影響西營盤街市的結構，但卻可以大大方便上路正街之市民，請有關部門認真考慮。

**問題**

1. 請有關部門人員解釋在西營盤街市上述位置建造無障礙通道的必要性。
2. 請問有關部門人員就上述改建西營盤街市扶手電梯及出第三街通道之研究是否可行。

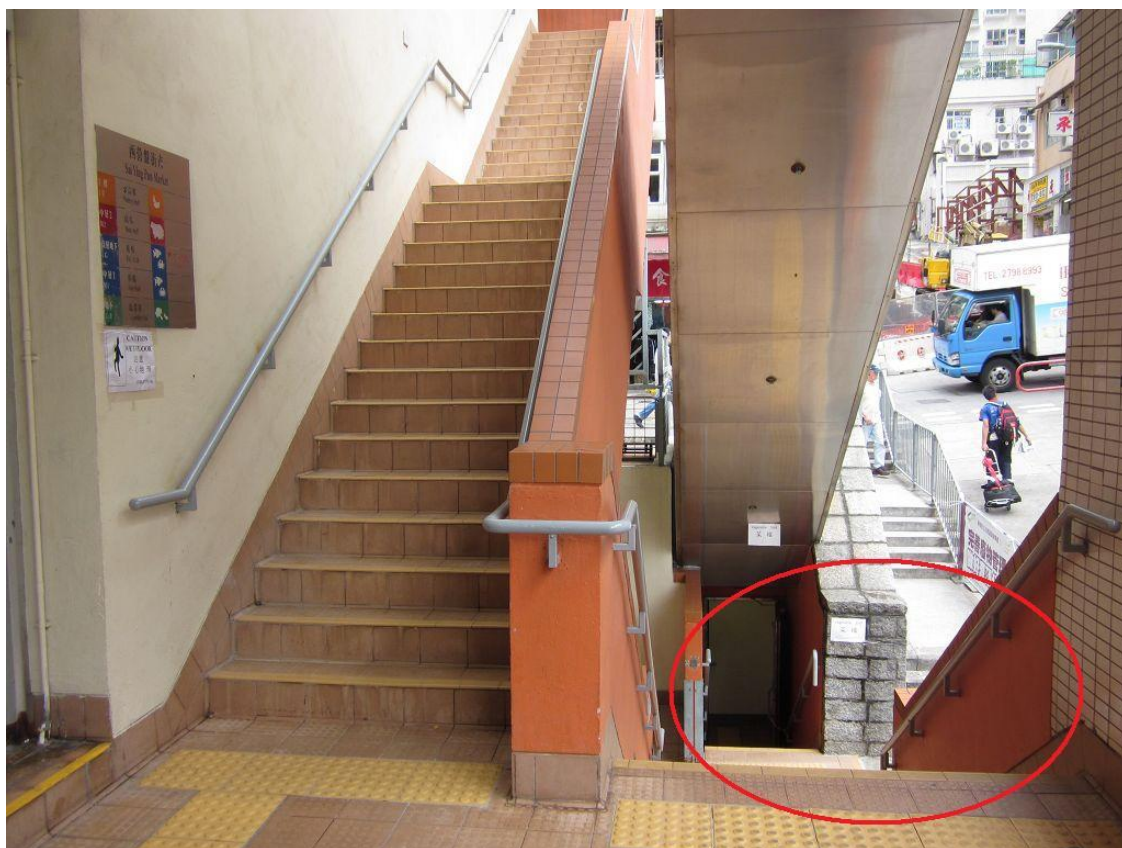
**建議**

建議有關部門人員就西營盤街市之扶手電梯出口改造工程做深入研究及盡快落實。

**文件提交人**

李志恒 陳捷貴

（2011年7月7日修訂）



食環署建議將紅圈位置樓梯改建無障礙通道



建議拆除紅圈處樓梯



市民可從該處直達第三街無須經正街

路政署的書面回覆：

來信所述西營盤街市及其內部扶手電梯、出第三街通道等，乃由食物環境衛生署管理，路政署不會參與該些電梯和通道的改建或拆卸，本署亦無有關建築物的資料，故未能提供討論文件中相關問題的答覆。本署將不派代表出席九月一日的會議參與討論。

(二零一一年七月二十六日收到)

食物環境衛生署的書面回覆：

有關改建西營盤街市地下高層(UG/F)連接正街的出入口為無障礙通道的建議，本署於今年 5 月 11 日邀請建築署承辦商向西營盤街市街市管理諮詢委員會作出解釋，而與會的街市檯商代表、中西區區議會副主席陳捷貴先生及區議員李志恒先生已向承辦商反映意見。經商討後，會議決定在未達成共識前，暫時不會進行有關改善工程。

至於拆除西營盤街市連接第三街及正街門口樓梯的建議，本署於 7 月 5 日與中西區區議員李志恒先生進行實地視察，並於 7 月 7 日與建築署、路政署及運輸署代表實地視察及向他們反映李議員的建議。本署現正等候他們的專業意見。

(二零一一年八月十五日收到)

建築署的書面回覆：

問題 1

請有關部門人員解釋在西營盤街市上述位置建造無障礙通道的必要性。

答：

有關於西營盤街市地下高層(UG/F)連接正街的出入口的一級樓梯改建成無障礙通道的建議，已於五月十一日的街市管理諮詢委員會上

討論並決定暫時擱置。

問題 2

請問關部門人員就上述改建西營盤街市扶手電梯及出第三街通道之研究是否可行。

答：

至於拆除西營盤街市連接三樓及正街門口樓梯之建議，本署現正匯同食環署研究其可行性。

由於問題 2 的研究工作需時，本署會稍後再作匯報，因此不會委派代表出現 9 月 1 日的會議。

(二零一一年八月十五日收到)

中西區區議會秘書處

二零一一年八月