

活出
續Fun
get going!



目錄

- 1.01 品牌理念
- 1.02 活動標誌及名稱
- 1.03 主題架構
- 1.04 主題標誌
 - 活出續Fun
- 1.05 副題標誌
 - 活出創意
 - 活出動力
 - 活出融和
 - 活出逍遙
- 1.06 標誌尺寸
- 1.07 標誌顏色
- 1.08 標誌的英文字款
- 1.09 標誌的中文字款
- 標誌應用
 - 2.01 · 單色
 - 2.02 · 特別設計
 - 2.03 標誌的應用範圍
 - 2.04 標誌的擺放規格
 - 標誌應用例子
 - 2.05 · 信紙
 - 2.06 · 簡報格式
 - 2.07 · 海報
 - 2.08 · 電燈柱橫額
 - 2.09 · 行人天橋支柱海報及橫額
 - 2.10 · 行車天橋支柱橫額
 - 2.11 · 網頁版式

1.01

品牌理念



香港人事事行動迅速，效率高，工作又勤奮……亦是時候放慢步伐，細味身邊的精彩生活點滴。

活出創意…創作本來就是一種人的本能。藝術可以幫助我們表達自己，擴闊想像力，減輕壓力，增強信心。學習和欣賞藝術其實比你想像中容易，讓我們一起創作，嘗試當一位藝術家吧!

活出融和…嘗試由自己出發，欣賞自己的內在和外在美。表達你的愛和感激 - 感激你的家人，朋友，同事和鄰居。欣賞生命的多樣性，善待與你不同的人，嘗試從他們身上學習。

活出動力…經常運動可保持青春健康，對身心有益。做運動也是個廣交朋友的渠道。如果你想更漂亮，更快樂，更有自信，擁有美好的社交生活 - 我們就一起動起來吧!

活出逍遙…試試走出你熟悉的街道，探索一下你未曾踏足過的香港。你會對大自然產生敬畏之心，發現香港自然生態文化的豐富，欣賞到是什麼使香港這個城市和香港人與眾不同的地方。

來！讓我們享受生活的美好，一起活出繽紛!

1.02

活動標誌及名稱

活動標誌及名稱

建議此活動標誌使用於由民政事務總署舉辦或撥款舉辦的一系列「續Fun融和社區活動」。

主標題：一般情況下建議使用主標誌。

副標題：當標誌需要使用在有顏色的背景時，則可考慮使用次標誌。



續Fun融和社區活動
Vibrant People, Harmonious Community Activities

主標誌



續Fun融和社區活動
Vibrant People, Harmonious Community Activities

次標誌

中文文字標記

英文文字標記

1.03

主題架構



1.04

主題標誌

主題標誌

若所屬「續Fun融和社區活動」的範圍涵蓋多於一個副題(如創意+融和 或動力+逍遙), 可使用「活出續Fun」以表達活動的多元性。

主標題: 一般情況下建議使用主標誌。

副標題: 當標誌需要使用在有顏色的背景時, 則可考慮使用次標誌。



主標誌



次標誌

色彩人生 陽光活力
愛心融和 創意之星
彩虹之旅

1.05

副題標誌

副題標誌

若所屬「續Fun融和社區活動」的範圍主要表達一個副題，建議如下：

- 「活出創意」標誌，適用於與藝術有關的活動如話劇表演、舞蹈演出或音樂會等。
- 「活出動力」標誌，適用於與運動有關的活動。
- 「活出融和」標誌，適用於一些鼓勵關愛家庭，鄰社以及照顧社區不同階層人士需要的多類型綜合活動。
- 「活出逍遙」標誌，適用於一些推動生態及文化旅遊有關的活動。

由於某些活動可能集多個元素於一身，在此情況下，建議由各區議會自行決定選用哪個副題標誌，或可選用主題標誌「活出續Fun」，總署不會作出硬性規定。



主標誌



次標誌

1.06

標誌尺寸

標誌尺寸

為確保「活出續Fun」標誌的完整統一和視覺效果良好，建議複製標誌最好不小於本頁所示的各種尺寸，應能滿足大部分使用需要。

當主標誌印刷使用時，小比例格式標誌的寬度最好不小於25毫米，大比例格式的寬度需為35毫米或以上。若進一步縮小，標誌將較難清楚識別。



1.07

標誌顏色

標誌顏色

印刷時宜選用四色印刷，以展現出最鮮明的色彩效果。

若四色印刷不適用，可用專色印刷。須注意壓印過程、選紙、線網、及過油等因素，都會影響複製顏色的準確性。

- 印於高質素啞粉書紙，宜選用150 lpi 線網。
- 印於光粉書紙，以一般標準，宜選用 175 lpi 或更高線網。
- 印於報紙或作絲網印刷，宜選用100 lpi 線網。

四色印刷



50M 100Y



65M



25M 95Y



65C 12Y



30C 100Y

專色印刷



PANTONE 151



PANTONE 218



PANTONE 7408



PANTONE 311



PANTONE 382

標準PANTONE®色版見於最新版本的PANTONE®Colour Formula Guide。本頁與本指引冊子中所示範的顏色，不可作為PANTONE®顏色的標準。PANTONE®是Pantone, Inc. 的註冊商標。

請使用真正的PANTONE®色版，勿以本圖顏色配色。

1.08

標誌的英文字款

標誌的英文字款

主字款為 Fontshop 「Cocon」，充滿活力而富現代感，用以配襯標誌徽號。副字款為 Adobe 「Myraid Pro」，簡潔、大方、工整，主要用作內文編排。

凡採用「活出續Fun」標誌，必須使用上述字款。

主字款

Cocon Light

ABCDEFGHIJKLMNOPQRSTUVWXYZ
abcdefghijklmnopqrstuvwxyz
1234567890@#\$\$%^&*!/?/;:.”{ } [] ()

Cocon Regular

ABCDEFGHIJKLMNOPQRSTUVWXYZ
abcdefghijklmnopqrstuvwxyz
123456 890@#\$\$%^&*!/?/;:.”{ } [] ()

Cocon Bold

ABCDEFGHIJKLMNOPQRSTUVWXYZ
abcdefghijklmnopqrstuvwxyz
1234567890@#\$\$%^&*!/?/;:.”{ } [] ()

副字款

Myraid Pro Light

ABCDEFGHIJKLMNOPQRSTUVWXYZ
abcdefghijklmnopqrstuvwxyz
1234567890@#\$\$%^&*!/?/;:.”{ } [] ()

Myraid Pro Regular

ABCDEFGHIJKLMNOPQRSTUVWXYZ
abcdefghijklmnopqrstuvwxyz
1234567890@#\$\$%^&*!/?/;:.”{ } [] ()

Myraid Pro Semi Bold

ABCDEFGHIJKLMNOPQRSTUVWXYZ
abcdefghijklmnopqrstuvwxyz
1234567890@#\$\$%^&*!/?/;:.”{ } [] ()

Myraid Pro Bold

ABCDEFGHIJKLMNOPQRSTUVWXYZ
abcdefghijklmnopqrstuvwxyz
1234567890@#\$\$%^&*!/?/;:.”{ } [] ()

1.09

標誌的中文字款

標誌的中文字款

「活出續Fun」的中文主字款是華康華綜體，主要用作標題編排。

中文副字款是蒙納圓體。該字款不同粗細的系列，展現了不同的個性。

主字款

華康華綜體

華康華綜體，用作繁體中文傳訊的字款。

副字款

蒙納圓體

蒙納幼圓體

蒙納幼圓體，用作繁體中文傳訊的字款。

蒙納中圓體

蒙納中圓體，用作繁體中文傳訊的字款。

蒙納圓黑體

蒙納圓黑體，用作繁體中文傳訊的字款。

蒙納粗圓體

蒙納粗圓體，用作繁體中文傳訊的字款。

2.01

標誌應用 - 單色

標誌應用 - 單色

「活出續Fun」系列標誌可作單色使用。

專色編號：

活出續Fun - Pantone 151

活出創意 - Pantone 7408

活出動力 - Pantone 311

活出融和 - Pantone 218

活出逍遙 - Pantone 382



標誌應用 - 單色

2.02

標誌應用 - 特別設計

標誌應用 - 特別設計

「活出續Fun」系列標誌可作特別裁放應用。

本頁所示為襟章設計。



襟章

2.03

標誌的應用範圍

標誌的應用範圍

「續Fun融和社區活動」的主題及副題標誌可應用在海報、宣傳單張、小冊子、橫額、網頁及其他宣傳物品上。

此主題及副題標誌可應用於由民政事務局 / 民政事務總署舉辦或撥款舉辦的所有活動。

如協辦機構或贊助團體希望使用「續Fun融和社區活動」的主題或副題標誌在其宣傳物品時，歡迎向總署查詢。



2.04

標誌的擺放規格

標誌的擺放規格

副題標誌作一般用途時，建議放於次要位置而非主要位置，最適宜擺放左下角。

主辦團體、協辦機構及贊助團體的標誌應放在右下角。



副題標誌 - 擺放左下角

主辦團體、協辦機構及贊助團體
- 擺放右下角

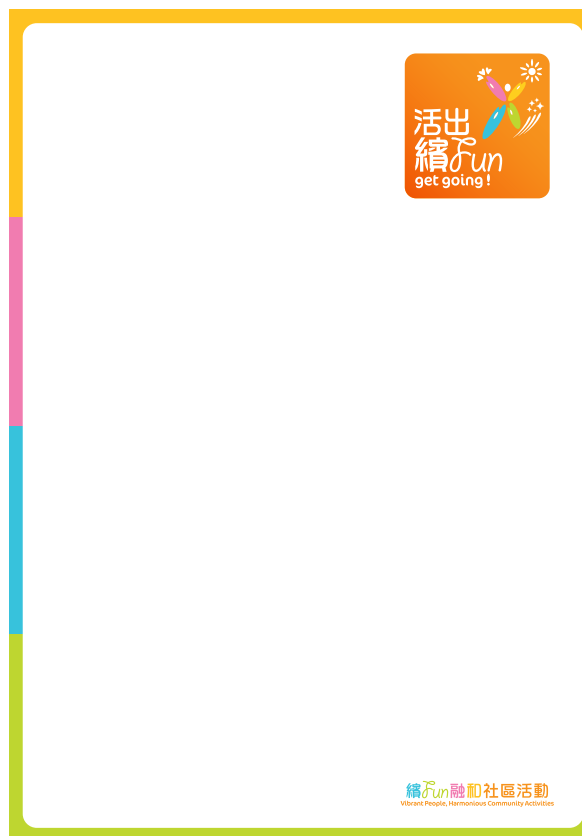


2.05

標識應用例子 - 信紙

標誌應用例子 - 信紙

續Fun融和社區活動信紙設計展示了主題標誌應用。



主題標誌 - 信紙

2.06

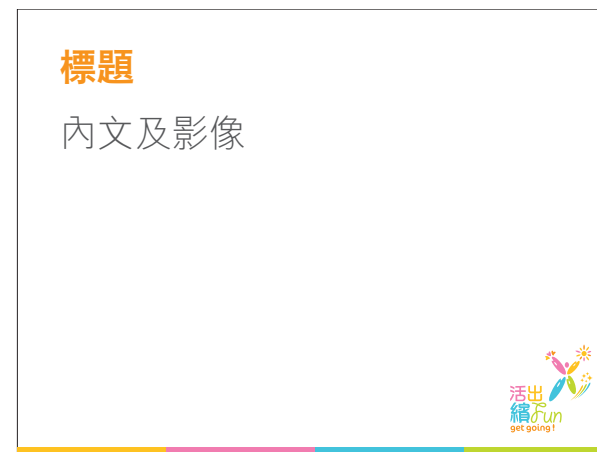
標識應用例子 - 簡報格式

標誌應用例子 - 簡報格式

續Fun融和社區活動簡報格式設計展示了主題標誌應用。



簡報主頁格式



簡報內頁格式

2.07

標識應用例子 - 海報

標誌應用例子 - 海報

續Fun融和社區活動海報設計展示了主題及副題標誌應用。

社區活動海報設計展示了副題標誌最適宜放於左下角、而主辦團體及協辦機構的標誌則放在右下角。



主題及副題標誌 - 海報



副題標誌 - 海報

2.08

標識應用例子 - 電燈柱橫額

標誌應用例子 - 電燈柱橫額

「活出續Fun」電燈柱橫幅設計展示了主題及副題標誌應用。



電燈柱橫額

2.09

標識應用例子 - 行人天橋支柱海報及橫額

標誌應用例子 - 行人天橋支柱海報及橫額

「活出續Fun」行人天橋支柱設計展示了主題及副題標誌應用。



行人天橋支柱

2.10

標識應用例子 - 行車天橋支柱橫額

標誌應用例子 - 行車天橋支柱橫額

「活出續Fun」行車天橋支柱設計展示了主題及副題標誌應用。



行車天橋支柱

2.11

標識應用例子 - 網頁版式

標誌應用例子 - 網頁版式

「活出續Fun」網頁設計展示了主題及副題標誌應用。



內頁版式



主頁版式

此「標誌使用指引」旨在為各區於標誌使用上提供參考，而並非硬性規定。
各區於各宣傳品的設計上，均可享有最大的自由度及最終的決定權。

如有任何查詢請聯絡：

許偉成

電話：2835 2333

電郵：ws_hui@had.gov.hk

Indiana Wong

電話：2835 1928

電郵：indiana_mc_wong@had.gov.hk

www.hca.gov.hk



民政事務總署
Home Affairs Department

© 2010 香港特別行政區 民政事務總署