

食物環境衛生署
九龍城區公廁翻新計劃

目的

本文件旨在告知委員有關食物環境衛生署(下稱「本署」)2010 至 2011 年度九龍城區公廁的翻新計劃。

背景

2. 本署與建築署合作推行公廁翻新計劃，在較舊式的公廁進行翻新及改善工程，把公廁提升至最新的設計標準，從而提高本署提供公廁服務的水平。本署會優先翻新每日使用率較高或位於旅遊點的公廁。

3. 在 2010 至 2011 年度，本署計劃在九龍城區翻新紅磡市政大廈公廁、九龍城道公廁及必嘉街公廁。前述公廁的位置圖分別載於附件一、附件二及附件三。

翻新工程範圍和實施計劃

4. 紅磡市政大廈公廁翻新工程計劃如下：

(i) 施工期

公廁翻新工程將於今年 11 月展開，預計於 2012 年 3 月竣工。

(ii) 翻新後設施

- (a) 閣樓男廁設有 2 個坐廁廁格、1 個蹲廁廁格和 5 個尿盆(包括一個配合兒童高度適合兒童使用及一個設有扶手適合長者使用的尿盆)；
- (b) 閣樓女廁設有 3 個坐廁廁格及 3 個蹲廁廁格；
- (c) 男廁及女廁分別設有 5 個及 4 個洗手盆，其中各有一個洗手盆的高度是適合兒童使用；
- (d) 男廁及女廁內各設有一個供家長替嬰兒更換尿片的檯位；及
- (e) 地下設有 1 個供傷殘人士使用的獨立廁所。

紅磡市政大廈公廁翻新後的平面圖載於附件四。

(iii) 臨時安排

在翻新工程進行期間，本署除在該公廁旁提供臨時廁所設施，供市民使用，並在公廁外張貼告示，提示市民可使用鄰近紅磡街市內 2 樓公廁及戴亞街公廁。

5. 九龍城道公廁翻新工程計劃如下：

(i) 施工期

公廁翻新工程將於 2012 年 3 月展開，預計於 2012 年 7 月竣工。

(ii) 翻新後設施

- (a) 一樓男廁設有 3 個坐廁廁格、3 個蹲廁廁格和 14 個尿盆(包括一個配合兒童高度適合兒童使用及一個設有扶手適合長者使用的尿盆)；
- (b) 地下女廁設有 6 個坐廁廁格及 6 個蹲廁廁格；

- (c) 男廁及女廁分別各設有 6 個洗手盆，其中各有一個洗手盆的高度是適合兒童使用；
- (d) 男廁及女廁內各設有一個供家長替嬰兒更換尿片的檯位；及
- (e) 地下設有 1 個供傷殘人士使用的獨立廁所。

九龍城道公廁翻新後的平面圖載於附件五。

(iii) 臨時安排

在翻新工程進行期間，本署除在該公廁旁提供臨時廁所設施，供市民使用，並在公廁外張貼告示，提示市民可使用鄰近土瓜灣街市內公廁及馬頭圍道/土瓜灣道公園內公廁。

6. 必嘉街公廁翻新工程計劃如下：

(i) 施工期

公廁翻新工程將於 2012 年 2 月展開，預計於 2012 年 6 月竣工。

(ii) 翻新後設施

- (a) 一樓男廁設有 4 個坐廁廁格、3 個蹲廁廁格和 8 個尿盆(包括一個配合兒童高度適合兒童使用及一個設有扶手適合長者使用的尿盆)；
- (b) 一樓女廁設有 7 個坐廁廁格及 7 個蹲廁廁格；
- (c) 男廁及女廁分別設有 7 個及 8 個洗手盆，其中各有一個洗手盆的高度是適合兒童使用；
- (d) 男廁及女廁內各設有一個供家長替嬰兒更換尿片的檯位；及
- (e) 地下設有 1 個供傷殘人士使用的獨立廁所。

必嘉街公廁翻新後的平面圖載於附件六。

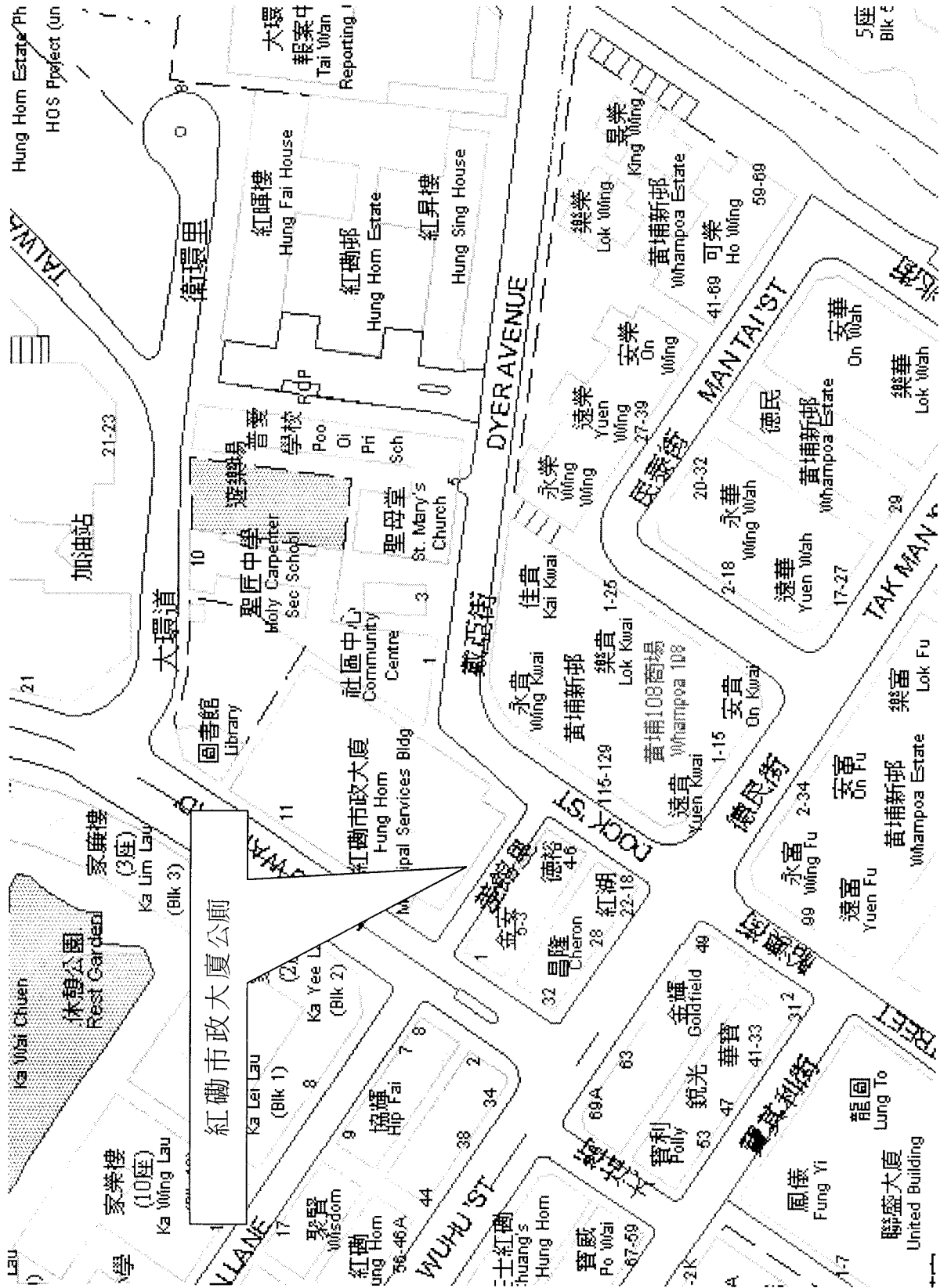
(iii) 臨時安排

在翻新工程進行期間，本署除在該公廁旁提供臨時廁所設施，供市民使用，並在公廁外張貼告示，提示市民可使用鄰近機利士南路公廁。

食物環境衛生署

九龍城區環境衛生辦事處

2011年7月20日



Hung Hom Estate / Ph
HOS Project (un

大環道
衛環里

加油站
21-23

21

家麻樓
Ka Lim Lau
(3座)
(Blk 3)

休息公園
Rest Gardens

家榮樓
Ka Wing Lau
(10座)

大環
報案中
Tai Wan
Reporting

紅暉樓
Hung Fai House

聖母堂
St. Mary's
Church

社區中心
Community
Centre

紅磡市政大廈
Hung Hom
Municipal Services Bldg

紅磡市政大廈
Hung Hom
Municipal Services Bldg

家榮樓
Ka Wing Lau
(10座)

紅昇樓
Hung Sing House

聖母堂
St. Mary's
Church

聖母堂
St. Mary's
Church

社區中心
Community
Centre

紅磡市政大廈
Hung Hom
Municipal Services Bldg

紅磡市政大廈
Hung Hom
Municipal Services Bldg

家榮樓
Ka Wing Lau
(10座)

紅磡邨
Hung Hom Estate

聖母堂
St. Mary's
Church

聖母堂
St. Mary's
Church

社區中心
Community
Centre

紅磡市政大廈
Hung Hom
Municipal Services Bldg

紅磡市政大廈
Hung Hom
Municipal Services Bldg

家榮樓
Ka Wing Lau
(10座)

紅昇樓
Hung Sing House

聖母堂
St. Mary's
Church

聖母堂
St. Mary's
Church

社區中心
Community
Centre

紅磡市政大廈
Hung Hom
Municipal Services Bldg

紅磡市政大廈
Hung Hom
Municipal Services Bldg

家榮樓
Ka Wing Lau
(10座)

樂榮
Lok Wing
King Wing

安榮
On Wing

永榮
Wing Wing

永貴
Wing Kwai

永貴
Wing Kwai

永貴
Wing Kwai

永貴
Wing Kwai

樂榮
Lok Wing
King Wing

安榮
On Wing

永榮
Wing Wing

永貴
Wing Kwai

永貴
Wing Kwai

永貴
Wing Kwai

永貴
Wing Kwai

5座
Blk 5

安華
On Wah

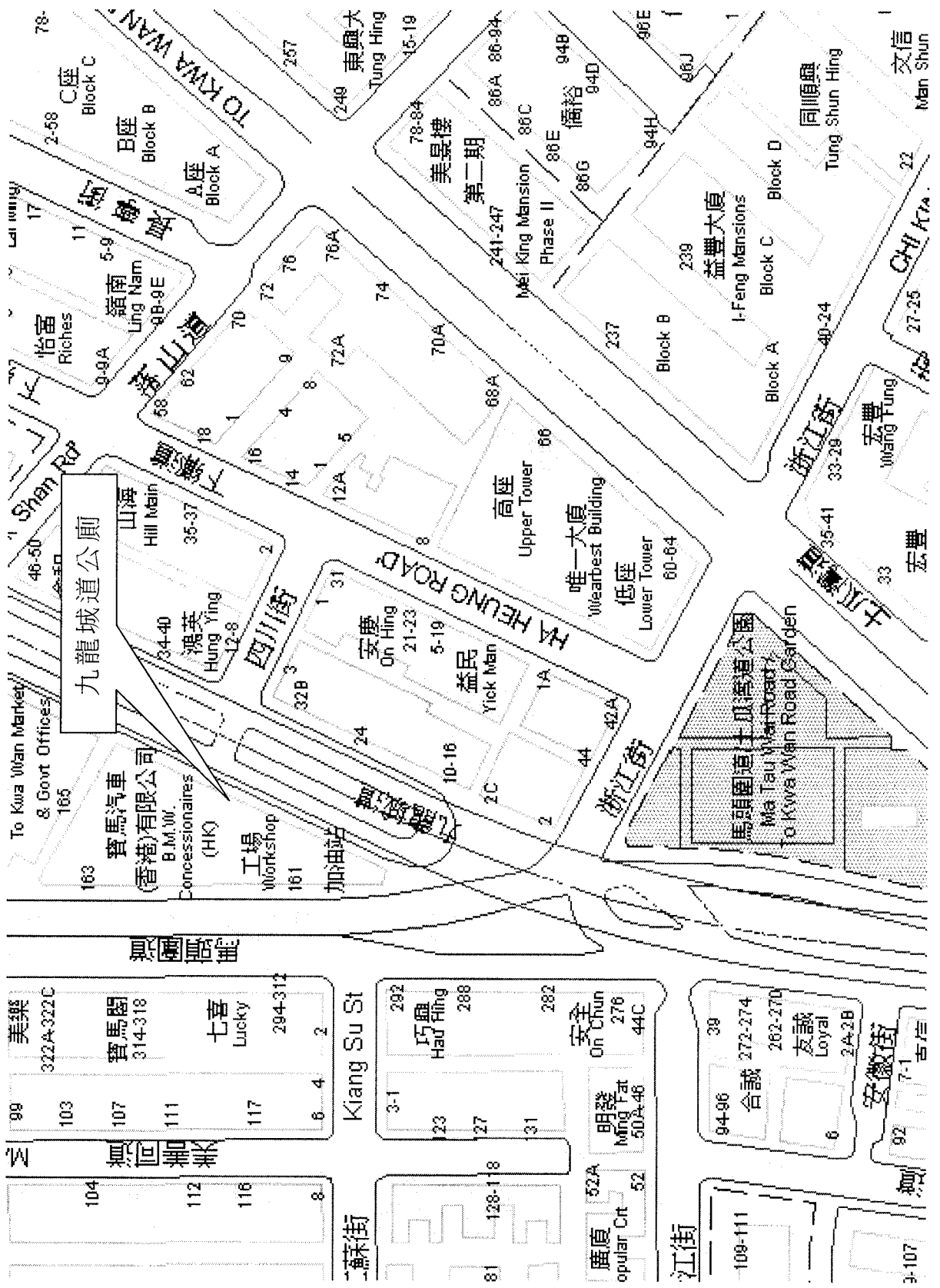
永華
Wing Wah

永富
Wing Fu

永富
Wing Fu

永富
Wing Fu

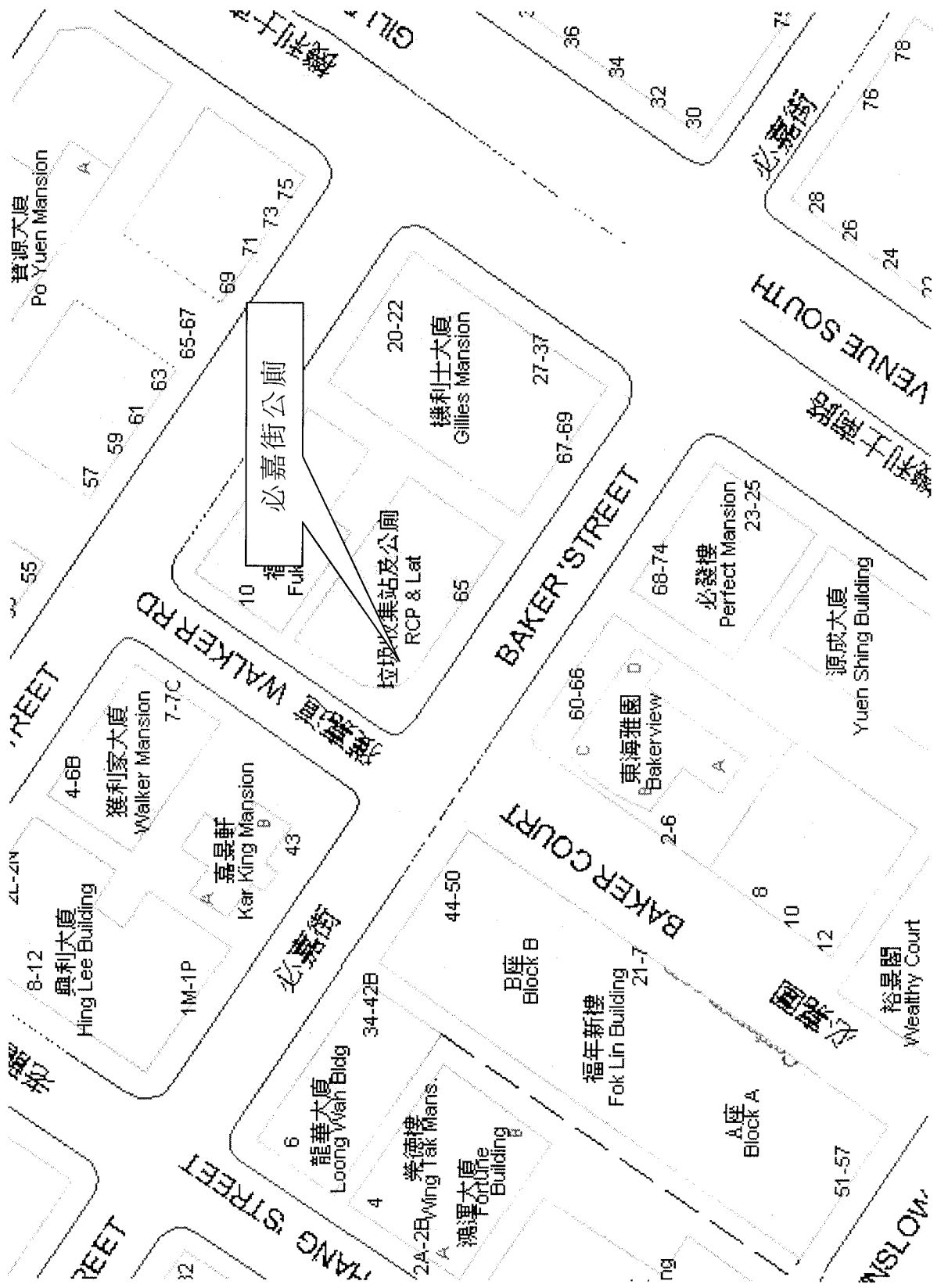
永富
Wing Fu



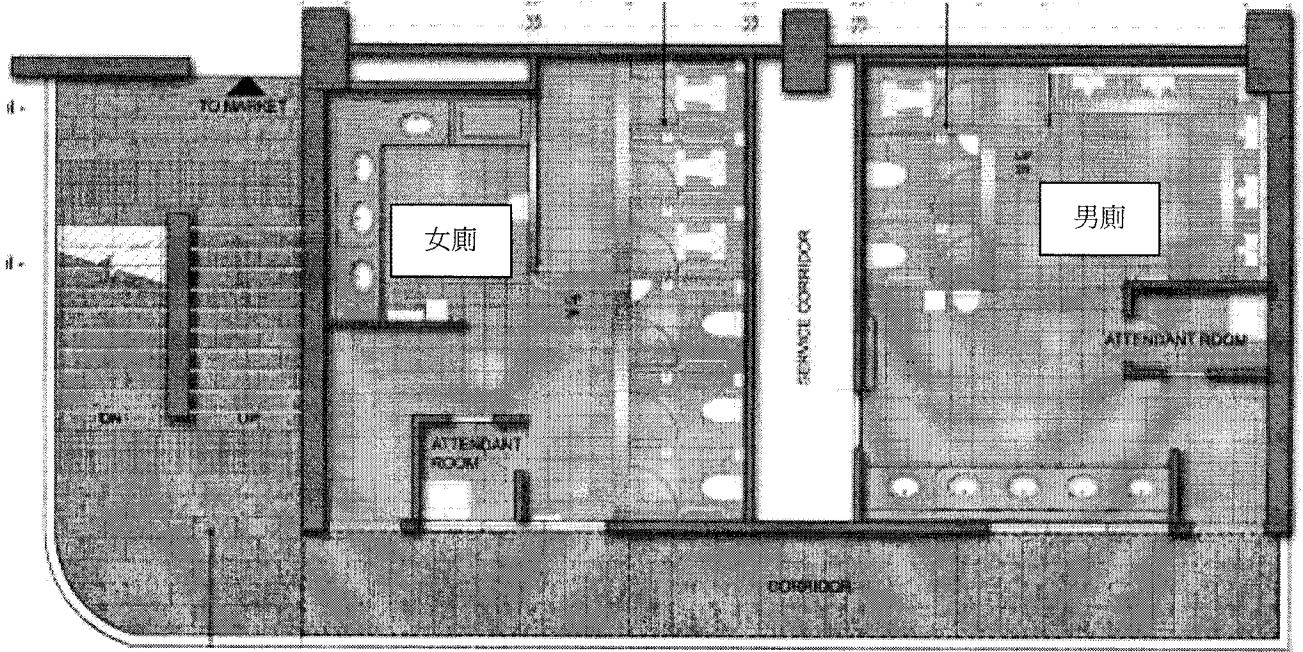
| | | |
|-----|-----|---------------|
| 99 | 美樂 | 322A-322C |
| 103 | | |
| 107 | 寶馬閣 | 314-318 |
| 111 | | |
| 117 | 七喜 | Lucky 294-312 |
| 6 | 4 | 2 |

| | | |
|-------------|--------|--------------|
| Kiang Su St | | |
| 3-1 | 巧興 | Hau Hing 282 |
| 23 | | |
| 27 | | |
| 31 | | |
| 52A | 明發 | Ming Fat 276 |
| 52 | 50A-46 | 44C |

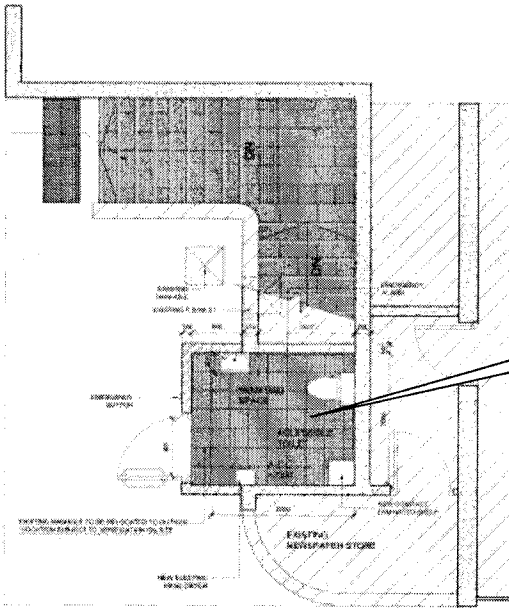
| | | |
|-------|-----|---------------|
| 94-96 | 合誠 | 272-274 |
| 6 | 友誠 | Loyal 262-270 |
| 2A-2B | | |
| 92 | 安徽街 | 7-1 575 |



馬頭圍道



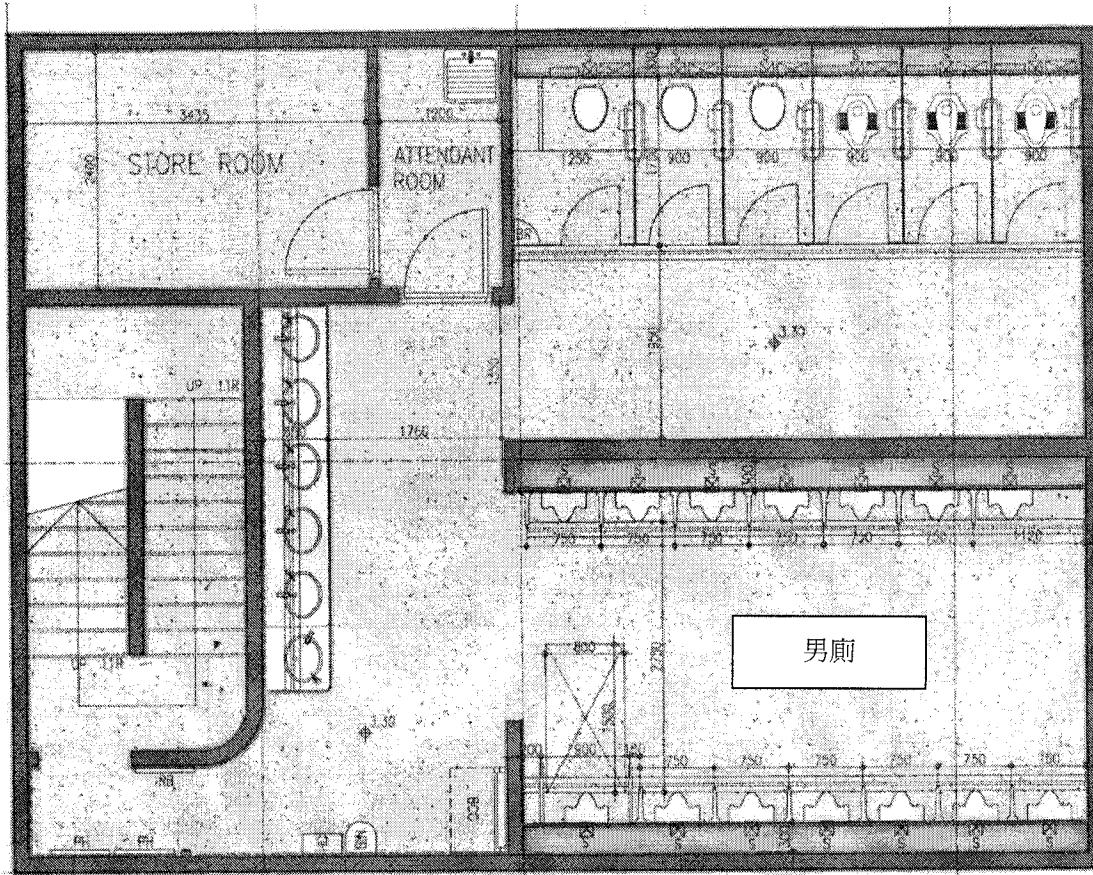
閣樓



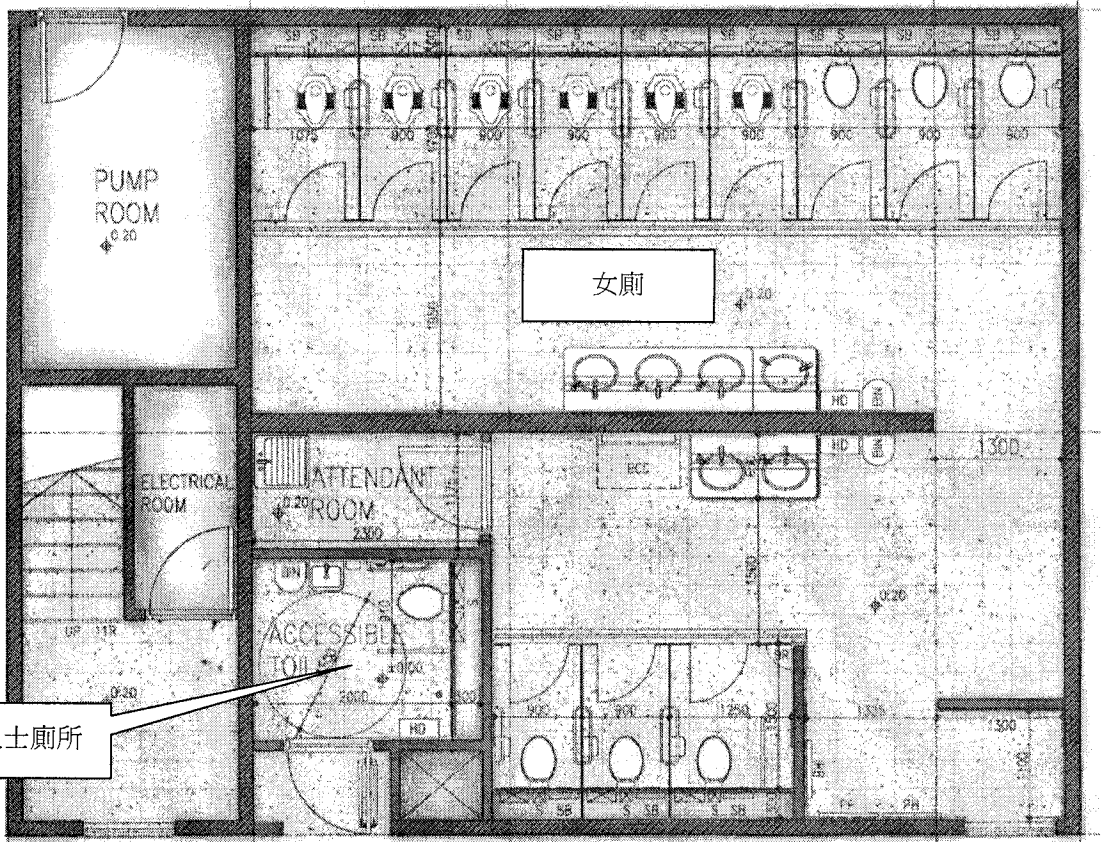
地下

差館里

紅磡市政大廈公廁平面圖



地下

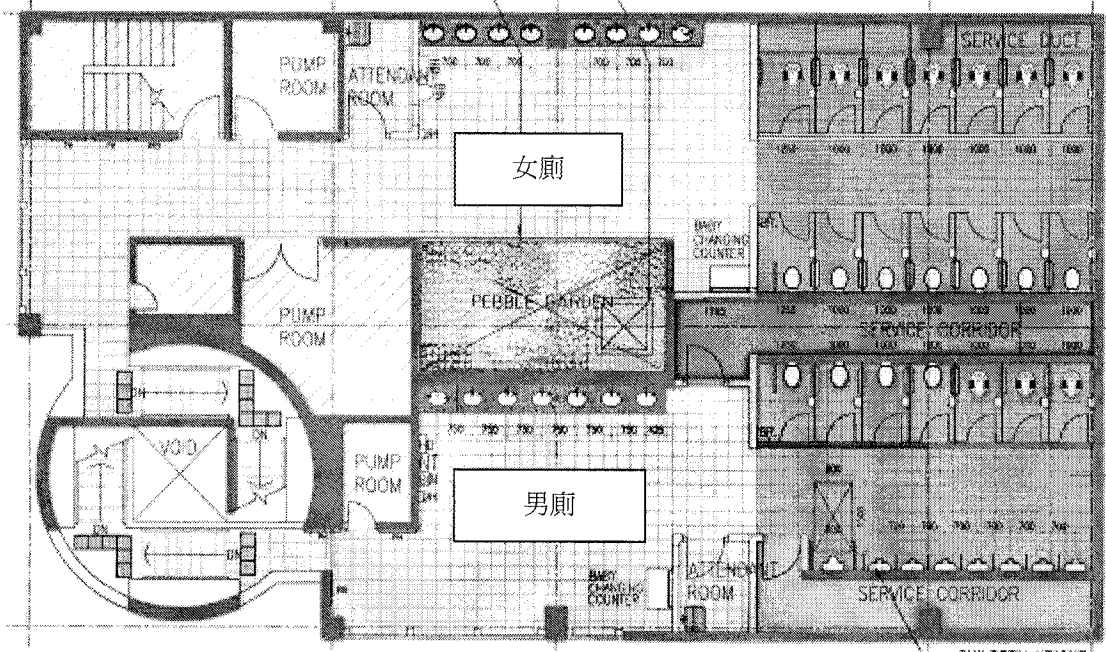


傷殘人士廁所

一樓

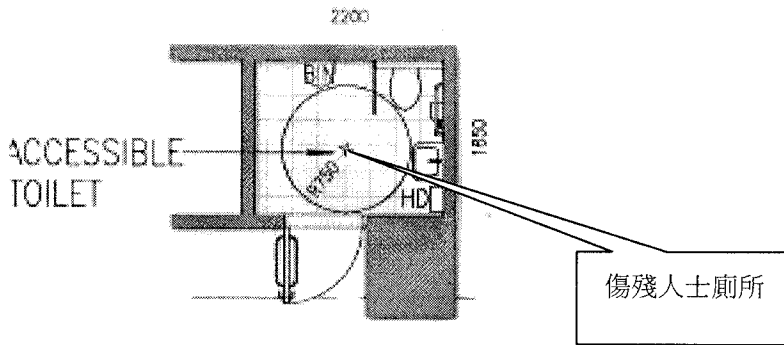
九龍城道

九龍城道公廁平面圖



獲嘉道

一樓



地下

必嘉街

必嘉街公廁平面圖