

交通及運輸事務委員會

李蓮主席

要求增加及改善太子道西及世運公園地下隧道的  
指示牌及標誌，以方便市民

有市民反映，指九龍城出世運公園，及由世運公園出亞皆老街及馬頭涌道有多條地下隧道，但由於隧道內的指示牌並不清晰，致使用者有時會在隧道走錯方向，令其到地面時才發覺要回頭行「冤枉路」。

龍城出太子道西有多條隧道，但每條隧道並不相連，各到達不同地方；而世運公園地下內的出口卻可分別到馬頭涌道及亞皆老街等不同地方。市民指，各條隧道的形狀外貌大致相同，但隧道內及隧道入口處的標誌缺乏，亦不明顯及清晰，要求增加各隧道指示牌，並更清晰標示各隧道出口位置，以更方便市民。

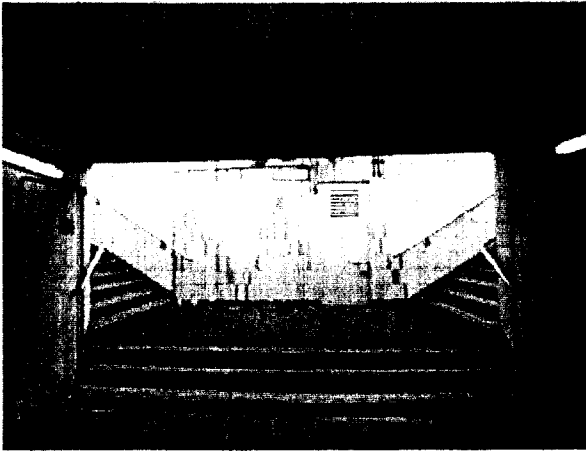
隧道大致有如下問題(見附相):

- 1.全部隧道的出入口兩邊分岔路沒有指示牌，要行上到兩邊近地面處才有一小塊貼牆路牌。但市民已行到地面，發現行錯路已太遲。(有數處分岔路甚至連近地面亦無貼牆路牌；
- 2.全部隧道內兩邊牆壁無任何指示牌，在隧道內無法知道自已的方向；
- 3.亞皆老街球場隧道入口只寫「隧道」。無法知道究竟入隧道後會出世運公園，抑或亞皆老街的對面，只有靠估；
- 4.南角道隧道入口只寫「隧道」。無法知道入隧道後會出世運公園抑或可直接到舊機場巴士站；
- 5.全個世運花園有四處地下隧道，但都是隱藏在樹後，兼沒有豎立式的指示牌，難以察覺；
- 6.世運公園出九龍城的指示牌只寫太子道西，但太子道西甚長，無法顯示準確位置，可指明出南角道/太子道西；
- 7.全部隧道的入口只在隧道口旁邊有一小塊指示牌，市民在遠處無法看到，至市民行近看，才知揀錯隧道。(世運花園有四條隧道)。令市民要行冤枉路。

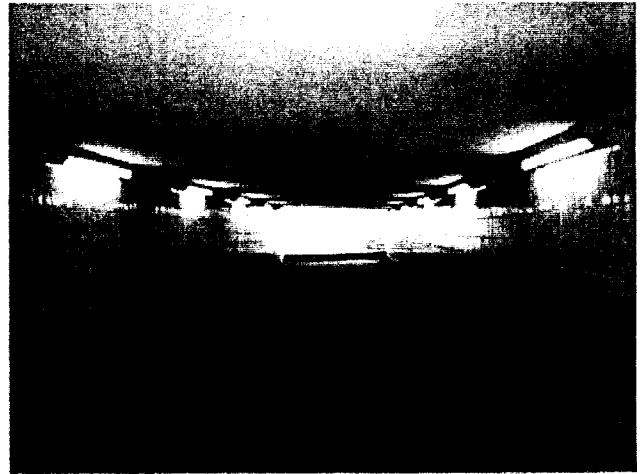
祈當局關注問題，改善路牌設計，增加指示標誌，適量地設置豎立式的指示牌，以方便市民。

九龍城區議員 吳寶強

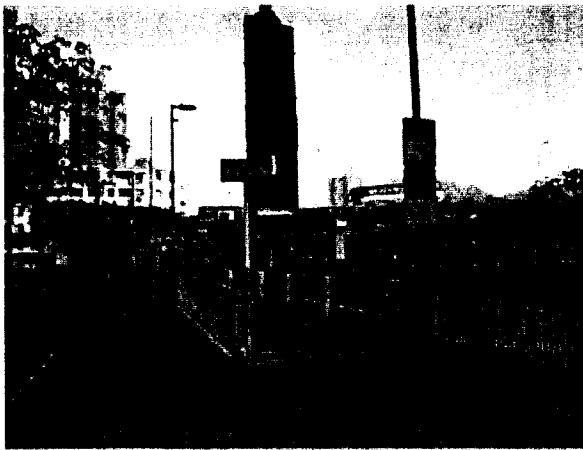
2011年6月21日



1.全部隧道的出入口兩邊分岔路沒有指示牌，要行上到兩邊近地面才有一小塊貼牆路牌。但市民已行到地面，發現行錯路已太遲。(有數處分岔路甚至連近地面亦無貼牆路牌)



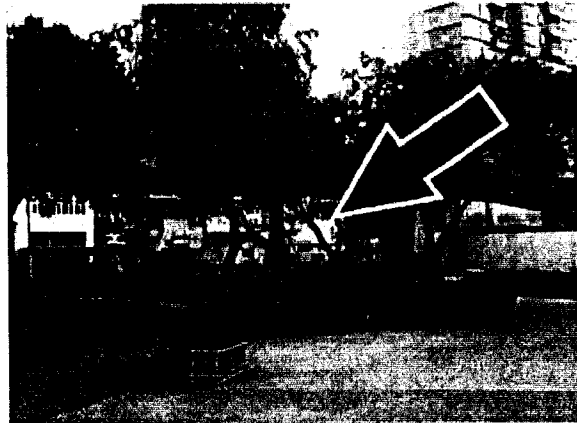
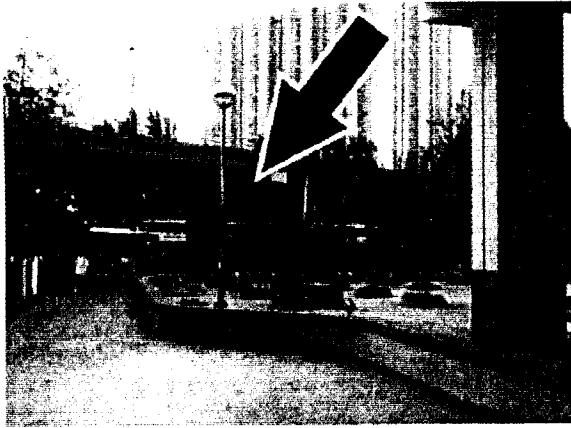
2.全部隧道內兩邊無任何指示牌，在隧道內無法知道自己的方向。



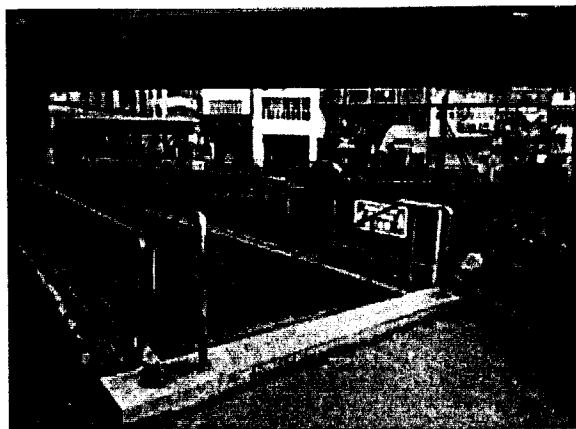
3.亞皆老街球場隧道入口只寫「隧道」。無法知道究竟入隧道後會出世運公園，抑或亞皆老街的對面，全部靠估。



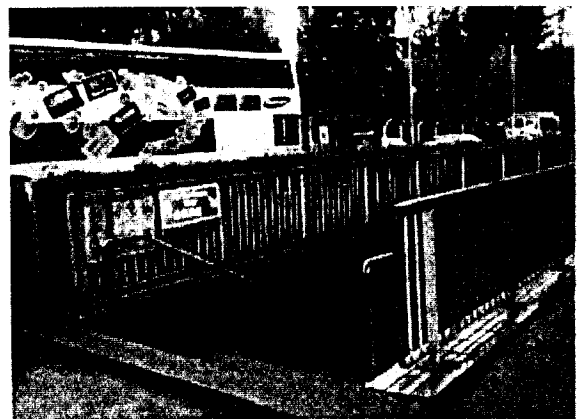
4.南角道隧道入口只寫「隧道」。無法知道入隧道後會出世運公園抑或可直接到舊機場巴士站(馬頭涌道)。又要靠估。



5.全個世運花園有四處地下隧道，但都是隱藏在樹後，兼沒有豎立式的指示牌，難以察覺。非經常使用的市民要花很大勁才能找到。



6.世運公園出九龍城的指示牌只寫太子道西，但太子道西甚長，無法顯示準確位置，可指明出南角道/太子道西。



7.全部隧道的入口只在隧道口旁邊有一小塊指示牌，市民在遠處無法看到，至市民行近看，才知揀錯隧道。(世運花園有四條隧道)。令市民要行冤枉路。