

討論文件

康樂及文化事務署  
檢討在公眾遊樂場內設立指定吸煙區的安排

目 的

本文件旨在讓委員備悉康樂及文化事務署(以下簡稱“本署”)截至 2011 年 5 月在觀塘區的公眾遊樂場地設立指定「吸煙區」的數目，並就現行的安排請委員提供意見。

背 景

2. 2006 年最新修訂的吸煙(公眾衛生)條例已於 2007 年 1 月 1 日起實施。本署曾於 2006 年 11 月 21 日在觀塘區議會轄下文化、康樂及體育事務委員會會議上諮詢各委員對區內公眾遊樂場地設立指定「吸煙區」的意見，並獲委員支持實施。有關措施在地區推行至今，大致上獲得市民接受。本署會定期提交文件向委員匯報相關措施的實施情況及諮詢委員的意見，以期望更能切合市民所需。

實施詳情

3. 本署現時在觀塘區共提供 111 個公眾遊樂場地，當中包括兩個已啓用及即將啓用的新場地，即馬游塘中休憩處及馬游塘西休憩處，和兩個由觀塘民政事務處轉交本署管理的刊憲場地，即大業

街花園及啓仁街休憩處。馬游塘中休憩處及馬游塘西休憩處已於 2010 年 9 月 16 日在觀塘區議會轄下地區設施管理委員會會議上通過列為全面禁煙場地。截至 2011 年 5 月，本署轄下觀塘區場地的現時安排及建議如下：

(i) 每個總面積 2 千平方米或以上的靜態休憩場地有 16 個：

- 現時全面禁止吸煙的場地有 9 個，而設有指定「吸煙區」的場地有 7 個，包括觀塘道休憩花園、觀塘碼頭廣場、鯉魚門海濱休憩處、秀茂坪紀念公園、成業街休憩花園、觀塘道休憩處及鯉魚門避風塘防波堤休憩處。有鑒於甚少吸煙者使用觀塘道休憩花園，現建議該場地由設有 1 個 28 平方公里的吸煙區轉為全面禁止吸煙場地；此外，現時觀塘碼頭廣場內的 1 個 49 平方公里的吸煙區設在新興建的寵物公園範圍內，本署亦建議該場地轉為全面禁止吸煙場地。如獲委員支持上述建議，觀塘區每個總面積 2 千平方米或以上的實施全面禁止吸煙的靜態休憩場地將由 9 個增加至 11 個。
- 設有指定「吸煙區」的每個總面積 2 千平方米或以上的靜態休憩場地將由 7 個減少至 5 個。
- 有關場地名單見附件一。

(ii) 每個總面積少於 2 千平方米的靜態休憩場地有 36 個：

- 連同 1 個剛完成刊憲的前觀塘民政事務處場地，即大業街花園，全面禁止吸煙的場地由 31 個增加至 32 個。
- 其餘 4 個可以供市民吸煙的場地經過去一年觀察後，由於仍然甚多吸煙者使用該 4 個場地，因此建議繼續列為可吸煙場地。
- 有關場地名單見附件二。

(iii) 每個總面積 2 千平方米或以上的動態場地有 46 個：

- 現時全面禁止吸煙的場地有 35 個，數目維持不變。
- 設有指定「吸煙區」的場地有 11 個，數目維持不變。在 11 個設有「吸煙區」的場地中，有鑒於佐敦谷遊樂場內共有 2 個吸煙區(分別設於遊樂場第一期兒童遊樂場側及第二期遊樂場門球場側)，現建議將該場地的吸煙區減少 1 個，即取消鄰近兒童遊樂場的吸煙區，遊樂場內吸煙區的面積亦由 121 平方米減至 83 平方米。
- 有關場地名單及附設的吸煙區數目見附件三。

(iv) 每個總面積少於 2 千平方米的動態場地有 13 個：

- 連同 2 個分別於 2010 及 2011 年啓用的新場地，即馬游塘中休憩處及馬游塘西休憩處，以及 1 個剛完成刊憲的前觀塘民政事務處場地，即啓仁街休憩處，全面禁止吸煙的場地數目由原來的 10 個增加至 13 個。
- 場地名單見附件四。

徵詢意見

4. 本文件將提交地區設施管理委員會在 2011 年 5 月 17 日的第 23 次會議，供委員備悉及提出意見。

康樂及文化事務署  
觀塘區康樂事務辦事處  
2011 年 4 月

## (A) 總面積於 2 千平方米或以上的靜態場地- 全面禁煙場地

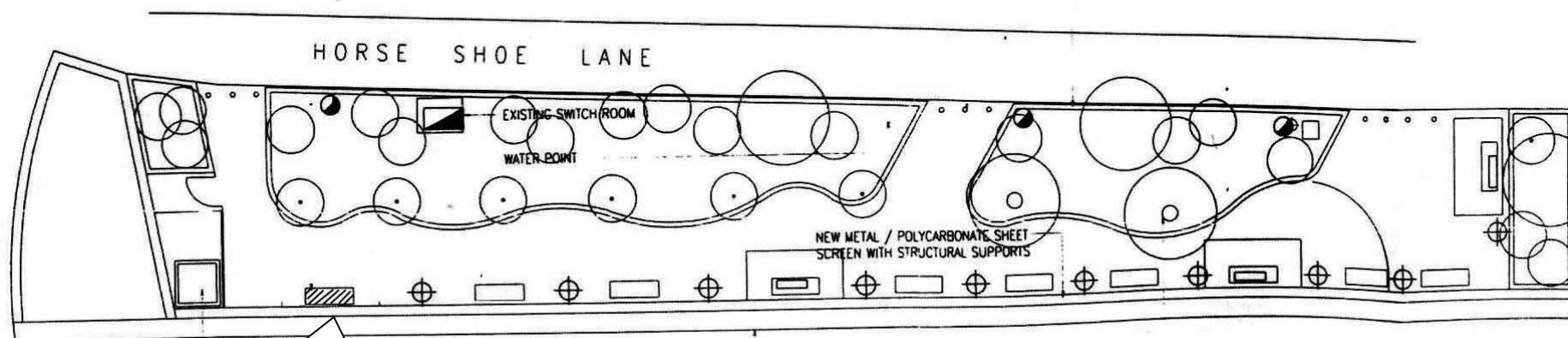
(a) 場地名稱	(b) 場地總面積 (公頃)	(c) 設施	指定為全面禁止吸煙區的原因
守仁徑小園地	0.22	園景	場地只供觀賞，並沒有休憩設施
偉業街天橋小園地	0.81	園景	場地只供觀賞，並沒有休憩設施
曉光街草坪公園	0.62	園景、休憩處、廁所	場地使用者絕大部份皆為非吸煙人士
高超道休憩花園	0.25	園景、休憩處	場地使用者絕大部份皆為非吸煙人士
觀塘道/協和街休憩花園	0.37	園景、休憩處	場地使用者絕大部份皆為非吸煙人士
臨興街休憩處	0.95	園景、休憩處	場地使用者絕大部份皆為非吸煙人士
秀茂坪道/曉光街休憩處	0.26	園景、休憩處	場地使用者絕大部份皆為非吸煙人士
清水灣道臨時休憩處	0.227	園景、休憩處	場地使用者絕大部份皆為非吸煙人士
彩雲道休憩處	0.224	園景、休憩處	場地使用者絕大部份皆為非吸煙人士
* 觀塘道休憩花園	0.28	園景、休憩處	場地使用者絕大部份皆為非吸煙人士 (有關被取消的吸煙區位置，請參閱附圖一)
* 觀塘碼頭廣場	0.49	園景、休憩處、水景、廁所	場地使用者絕大部份皆為非吸煙人士 (有關被取消的吸煙區位置，請參閱附圖二)一。)

\* 新增全面禁煙場地

## (B) 總面積於 2 千平方米或以上的靜態場地 - 設有指定「吸煙區」的場地

(a) 場地名稱	(b) 場地總 面積 (公頃)	(c) 設施	(d) 吸煙區的 數目及面積	(e) 吸煙區的 總面積 (平方米)	(f) 吸煙區佔 場地總面積 的百分比 (e)/(b)x100%	設立吸煙區/不設立吸煙區的原因
鯉魚門海濱休憩處	0.52	園景、休憩處	(1) 10 平方米	10 平方米	0.19%	很多吸煙者使用該場地
秀茂坪紀念公園	0.2	園景、休憩處	(1) 6 平方米	6 平方米	0.3%	有吸煙者使用該場地
成業街休憩花園	0.47	園景、休憩處、 廁所	(1) 47 平方米	47 平方米	1%	有吸煙者使用該場地
觀塘道休憩處	0.22	園景、休憩處	(1) 22 平方米	22 平方米	1%	有吸煙者使用該場地
鯉魚門避風塘防波堤休憩處	0.2	園景、休憩處	(1) 8 平方米	8 平方米	0.4%	有吸煙者使用該場地

## 觀塘道休憩花園平面圖



(鄰近場地出入口)



 吸煙區域

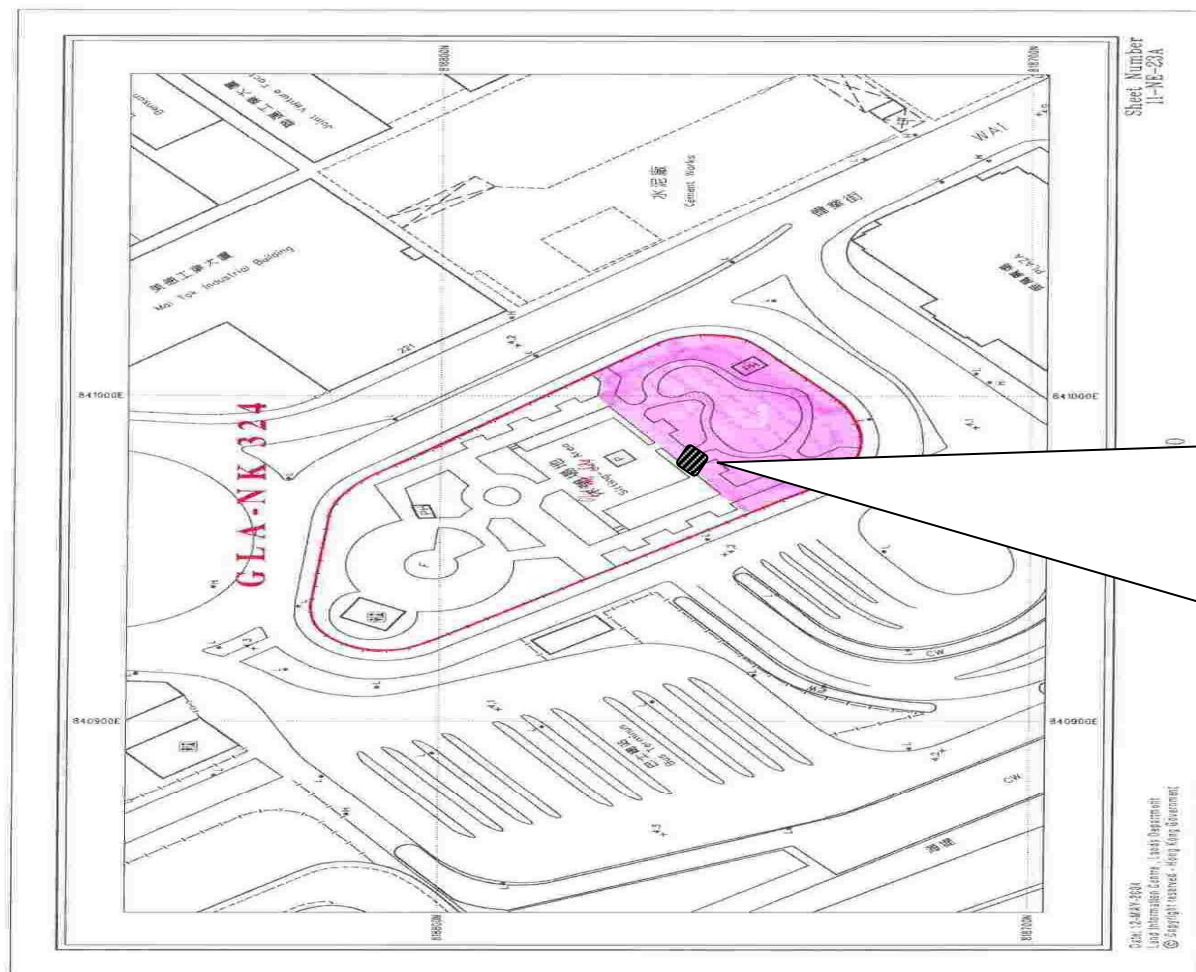
觀塘道休憩花園總面積：0.28 公頃

現時吸煙區域總面積：28 平方米

現時吸煙區域面積百分比：1%

更改後將不設吸煙區

## 觀塘碼頭廣場平面圖



吸煙區域

觀塘碼頭廣場總面積：0.49 公頃

現時吸煙區域總面積：49 平方米

現時吸煙區域面積百分比：1%

更改後將不設吸煙區

(位處寵物公園內)





## (A) 總面積少於 2 千平方米的靜態場地實施 - 全面禁煙場地

場地名稱	場地總面積 (公頃)	設施	指定為全面禁止吸煙區的原因
功樂道小園地	0.01	園景	場地只供觀賞，並沒有休憩設施
觀塘道小園地(啓業邨外)	0.04	園景	場地只供觀賞，並沒有休憩設施
觀塘道/牛頭角道小園地	0.042	園景	場地只供觀賞，並沒有休憩設施
秀茂坪巴士總站小園地	0.01	園景、休憩處	場地使用者大部份皆為非吸煙人士
偉業街/勵業街小園地	0.062	園景	場地只供觀賞，並沒有休憩設施
觀塘道/定安街臨時小園地	0.004	園景	場地只供觀賞，並沒有休憩設施
康寧道一號花園	0.04	園景、休憩處	場地使用者大部份皆為非吸煙人士
康寧道二號花園	0.04	園景、休憩處	場地使用者大部份皆為非吸煙人士
仁愛圍花園	0.015	園景、休憩處	場地使用者大部份皆為非吸煙人士
順利邨道眺望處	0.17	園景、休憩處	場地使用者大部份皆為非吸煙人士
秀茂坪邨(第一期)三號遊樂場	0.11	園景、休憩處	場地使用者大部份皆為非吸煙人士
康利道休憩花園	0.11	園景、休憩處	場地使用者大部份皆為非吸煙人士
康寧道休憩花園	0.02	園景	場地使用者大部份皆為非吸煙人士
牛頭角道休憩花園	0.13	園景、休憩處	場地使用者大部份皆為非吸煙人士
碧雲道休憩花園	0.075	園景、休憩處	場地使用者大部份皆為非吸煙人士
雲漢街休憩花園	0.02	園景、休憩處	場地使用者大部份皆為非吸煙人士

場地名稱	場地總面積 (公頃)	設施	指定為全面禁止吸煙區的原因
雲漢街/協和街休憩花園	0.04	園景、休憩處	場地使用者大部份皆為非吸煙人士
駿業熟食街市天台休憩花園	0.11	園景、休憩處	場地使用者大部份皆為非吸煙人士
繁華街休憩處	0.018	園景、休憩處	場地使用者大部份皆為非吸煙人士
協和街/物華街休憩處	0.08	園景	場地使用者大部份皆為非吸煙人士
海濱道休憩處	0.0645	園景、休憩處	場地使用者大部份皆為非吸煙人士
啓祥道休憩處	0.144	園景、休憩處	場地使用者大部份皆為非吸煙人士
啓田道休憩處	0.02	園景、休憩處、棋桌	場地使用者大部份皆為非吸煙人士
勵業街休憩處	0.01	園景、休憩處	場地使用者大部份皆為非吸煙人士
臨福街休憩處	0.106	園景、休憩處	場地使用者大部份皆為非吸煙人士
大業街休憩處	0.18	園景、休憩處	場地使用者大部份皆為非吸煙人士
定富街休憩處	0.06	園景、休憩處、棋桌	場地使用者大部份皆為非吸煙人士
定裕坊臨時休憩處	0.06	園景、休憩處	場地使用者大部份皆為非吸煙人士
偉業街休憩處	0.05	園景、休憩處	場地使用者大部份皆為非吸煙人士
偉業街/常怡道休憩處	0.082	園景、休憩處、棋桌	場地使用者大部份皆為非吸煙人士
宏泰道休憩處	0.119	園景、休憩處	場地使用者大部份皆為非吸煙人士
* 大業街花園	0.675	園景、休憩處	場地使用者大部份皆為非吸煙人士

\* 新增全面禁煙場地

**(B) 總面積少於 2 千平方米的靜態場地實施 - 可吸煙場地**

場地名稱	場地總面積 (公頃)	設施	指定為全面吸煙區的原因
牛頭角道天橋休憩花園	0.17	園景、休憩處、棋桌	很多吸煙者使用該場地
油塘中心休憩花園	0.14	園景、休憩處	很多吸煙者使用該場地
藍田巴士總站休憩處	0.04	園景、休憩處、廁所	很多吸煙者使用該場地
裕民坊休憩花園	0.19	園景、休憩處、棋桌	很多吸煙者使用該場地

## (A) 總面積於 2 千平方米或以上的動態場地- 全面禁煙場地

(a) 場地名稱	(b) 場地總面積 (公頃)	(c) 設施	指定為全面禁止吸煙區的原因
牛頭角道兒童遊樂場	0.58	長者健身站、棋桌、兒童遊樂處、園景、休憩處	因整個場地都平均分佈了動態設施，不宜設立吸煙區
順利邨公園	2.713	人造草地 7 人足球場、休憩花園、兒童遊樂處、廁所、緩跑徑、健身站、卵石徑、網球場、門球場、太極場地	因整個場地都平均分佈了動態設施，不宜設立吸煙區
曉明街遊樂場	2.5	網球場、硬地 7 人足球場、兒童遊樂處、籃球場、休憩處、廁所	因整個場地都平均分佈了動態設施，不宜設立吸煙區
海濱道公園	0.93	硬地 5 人足球場、園景、棋桌、廁所、乒乓球石枱、休憩花園	場地使用者大部份皆為非吸煙人士
九龍灣公園	4.1	人造草地 7 人足球場、天然草地 11 人足球場、太極場地、兒童遊樂處、廁所、單車場、小食亭、卵石徑	因整個場地都平均分佈了動態設施，不宜設立吸煙區
功樂道遊樂場	1.04	園景、休憩處、兒童遊樂處、廁所、棋桌、單車場	因整個場地都平均分佈了動態設施，不宜設立吸煙區
觀塘上配水庫花園	0.73	園景、休憩處、緩跑徑、健身站、長者健身站	因整個場地都平均分佈了動態設施，不宜設立吸煙區
觀塘道兒童遊樂場	0.26	園景、休憩處、兒童遊樂處、棋桌、乒乓球石枱	因整個場地都平均分佈了動態設施，不宜設立吸煙區
麗港公園	3	園景、水景、休憩處、兒童遊樂處、棋桌、廁所、緩跑徑、健身站、卵石徑	因整個場地都平均分佈了動態設施，不宜設立吸煙區

(a) 場地名稱	(b) 場地總面積 (公頃)	(c) 設施	指定為全面禁止吸煙區的原因
藍田公園	5.8	園景、硬地 5 人足球場、休憩處、兒童遊樂處、廁所、長者健身站、健身站、卵石徑	因整個場地都平均分佈了動態設施，不宜設立吸煙區
臨華街遊樂場	0.59	園景、硬地 5 人足球場、休憩處、廁所	因整個場地都平均分佈了動態設施，不宜設立吸煙區
鯉魚門道遊樂場	0.48	硬地 7 人足球場、休憩處	因整個場地都平均分佈了動態設施，不宜設立吸煙區
樂華遊樂場	1.31	籃球場、硬地 7 人足球場、排球場、兒童遊樂處、太極場地、休憩處、卵石徑、廁所、園景	因整個場地都平均分佈了動態設施，不宜設立吸煙區
牛頭角下邨八號遊樂場	0.51	硬地 7 人足球場、棋桌、兒童遊樂處、休憩處	因整個場地都平均分佈了動態設施，不宜設立吸煙區
晒草灣遊樂場	2.75	天然草地 11 人足球場、兒童遊樂處、廁所、緩跑徑、休憩花園、棒球練習場、卵石徑	場地前身為垃圾堆填區，為安全見，場地必須全面禁止生火，包括吸煙。
三家村遊樂場	2.39	籃球場、硬地 7 人、足球場、硬地 5 人足球場、排球場、兒童遊樂處、棋桌、休憩處、廁所、園景、卵石徑	因整個場地都平均分佈了動態設施，不宜設立吸煙區
秀茂坪道交通安全城	0.268	兒童遊樂處、休憩處、廁所、園景	因整個場地目的為教育兒童交通安全，不宜設立吸煙區
秀明道公園	2.0	硬地 7 人足球場籃球場、兒童遊樂處、健身設施、太極場地、社區苗圃	因整個場地都平均分佈了動態設施，不宜設立吸煙區
秀雅道遊樂場	2.513	籃球場、硬地 7 人足球場、兒童遊樂處、休憩處、廁所、更衣室	因整個場地都平均分佈了動態設施，不宜設立吸煙區

(a) 場地名稱	(b) 場地總面積 (公頃)	(c) 設施	指定為全面禁止吸煙區的原因
順利邨遊樂場	1.274	園景、硬地 5 人足球場、休憩處、廁所、兒童遊樂處、緩跑徑、健身站、太極場地	因整個場地都平均分佈了動態設施，不宜設立吸煙區
茜發道網球場	0.47	網球場、園景、廁所、休憩花園	因整個場地都平均分佈了動態設施，不宜設立吸煙區
油塘配水庫遊樂場	0.59	硬地 7 人足球場、太極場地、休憩處、緩跑徑、園景	因整個場地都平均分佈了動態設施，不宜設立吸煙區
油塘道遊樂場	0.64	籃球場、硬地 5 人足球場、兒童遊樂處、休憩處、廁所、更衣室	因整個場地都平均分佈了動態設施，不宜設立吸煙區
觀塘海濱花園	0.47	綠化區、兒童遊樂處、表演及觀眾棚	場地使用者大部份皆為非吸煙人士
偉樂街臨時足球場	0.52	小型天然草足球場、更衣室及簽場處	場地主要為足球場設施
佐敦谷公園	6.30	園景地帶、無線電遙控模型車賽車場、園藝教育中心、社區園圃、健體設施、兒童遊戲設施及緩跑徑	場地前身為垃圾堆填區，為安全見，場地必須全面禁止生火，包括吸煙。
彩霞道休憩處	0.46	長者健體設施、兒童遊戲設施、綠化地帶及蔭棚座椅等設施	場地使用者大部份皆為非吸煙人士
彩禧路公園	1.364	園景地帶及、兒童遊樂設施	場地使用者大部份皆為非吸煙人士
彩榮路公園	2.488	園景地帶、長者健體設施、兒童遊樂設施、太極園地	場地使用者大部份皆為非吸煙人士
九龍灣運動場	3.3	400 米跑道、草地足球場、看台	因整個場地都平均分佈了動態設施，不宜設立吸煙區

(a) 場地名稱	(b) 場地總面積 (公頃)	(c) 設施	指定為全面禁止吸煙區的原因
鯉魚門體育館	0.28	主場、活動室、散手訓練場、多用途副場、乒乓球室、 攀爬活動室、壁球室、美式桌球室、兒童遊戲室、健身室	室內動態設施
順利邨體育館	3	主場、活動室、體操訓練場、乒乓球室、壁球室、兒童遊戲室、健身室、高爾夫球發球道	室內動態設施
藍田(南)體育館	0.35	主場、活動室、壁球室、兒童遊戲室、健身室	室內動態設施
曉光街體育館	0.85	主場、活動室、壁球室、乒乓球室	室內動態設施
九龍灣體育館	0.7	主場、活動室、壁球室、乒乓球室	室內動態設施

**(B) 總面積於 2 千平方米或以上的動態場地 - 設有指定「吸煙區」的場地**

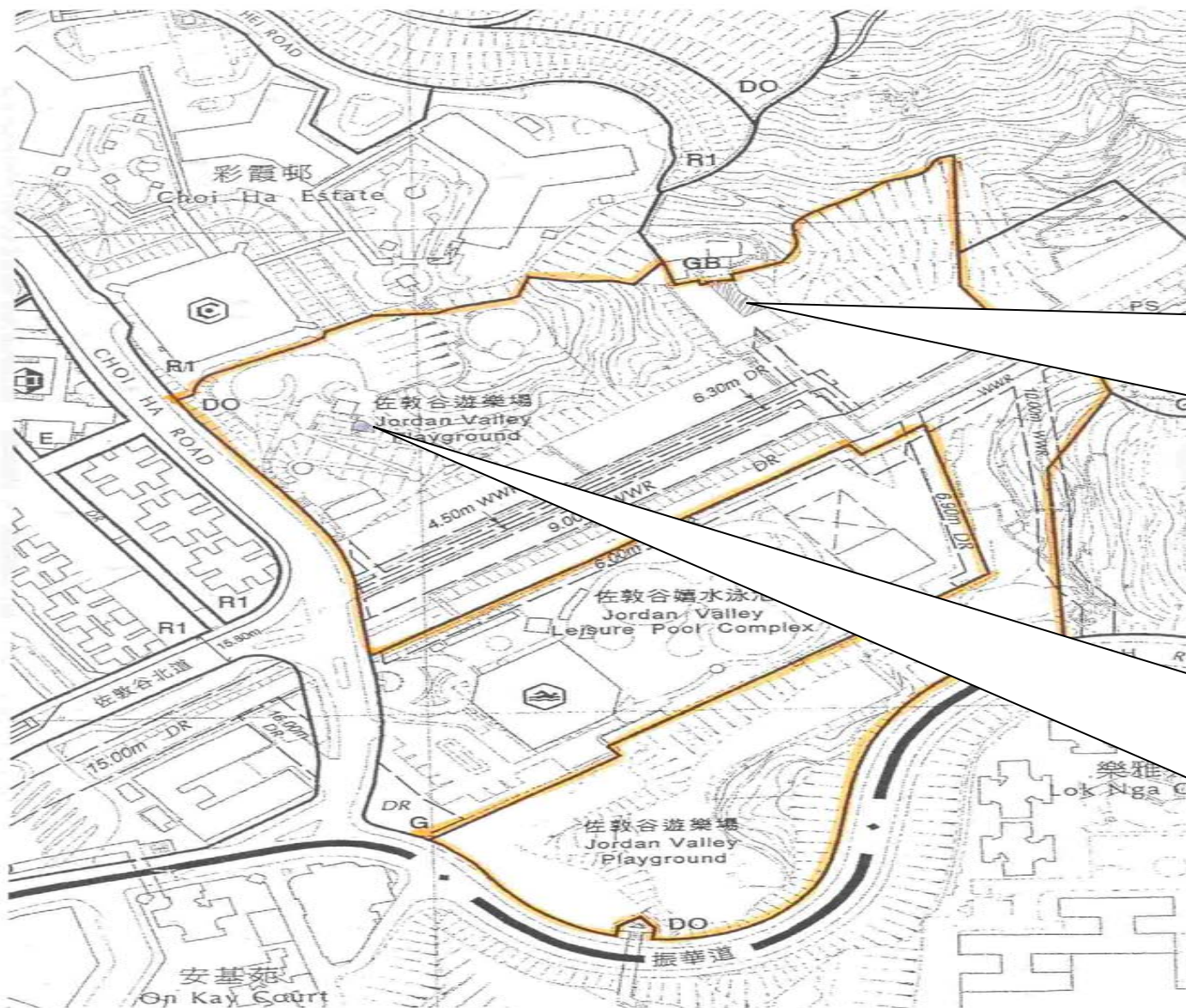
(a) 場地名稱	(b) 場地總面積 (公頃)	(c) 設施	(d) 吸煙區的 數目及面積	(e) 吸煙區的 總面積 (平方米)	(f) 吸煙區佔 場地總面積 的百分比 $(e)/(b) \times 100\%$	設立或不設立吸煙區的原因
曉光街休憩花園	0.4	園景、兒童遊樂處	(1) 40 平方米	40 平方米	1%	很多吸煙者使用該場地，而吸煙區會遠離兒童遊樂設施

(a) 場地名稱	(b) 場地總面積 (公頃)	(c) 設施	(d) 吸煙區的 數目及面積	(e) 吸煙區的 總面積 (平方米)	(f) 吸煙區佔 場地總面積 的百分比 (e)/(b)x100%	設立或不設立吸煙區的原因
康寧道公園	3.89	園景、水景、休憩花園、兒童遊樂處、棋桌、廁所、緩跑徑、健身站、卵石徑、網球場、門球場	(1) 20 平方米	20 平方米	0.05%	很多吸煙者使用該場地，而吸煙區會遠離兒童遊樂及動態設施
康寧道遊樂場	2.02	籃球場、硬地 7 人足球場、排球場、兒童遊樂處、休憩處、廁所、園景、小食亭、長者健身站	(1) 66 平方米	66 平方米	0.33%	很多吸煙者使用該場地，而吸煙區會遠離兒童遊樂及動態設施
佐敦谷遊樂場	4.8	園景、水景、休憩處、兒童遊樂處、棋桌、廁所、緩跑徑、健身站、籃球場、卵石徑、網球場、門球場、小食亭、太極場地	(1) 83 平方米	83 平方米	0.17%	很多吸煙者使用該場地，而吸煙區會遠離兒童遊樂及動態設施 (2 個吸煙區減至 1 個吸煙區後，吸煙區的面積將由 121 平方米減至 83 平方米。有關位置請參閱附圖三。)
九龍灣遊樂場	1.5	籃球場、硬地 7 人、足球場、兒童遊樂處、休憩花園、廁所、園景、卵石徑	(1) 100 平方米	100 平方米	0.67%	很多吸煙者使用該場地，而吸煙區會遠離兒童遊樂及動態設施
藍田配水庫遊樂場	0.8	園景、硬地、7 人足球場、手球場、太極場地、緩跑徑	(1) 10 平方米	10 平方米	0.13%	很多吸煙者使用該場地，而吸煙區會遠離動態設施



(a) 場地名稱	(b) 場地總面積 (公頃)	(c) 設施	(d) 吸煙區的 數目及面積	(e) 吸煙區的 總面積 (平方米)	(f) 吸煙區佔 場地總面積 的百分比 (e)/(b)x100%	設立或不設立吸煙區的原因
安德道遊樂場	0.61	籃球場、兒童遊樂處、籃球場、休憩處、棋桌、廁所、園景	(1) 50 平方米	50 平方	0.82%	很多吸煙者使用該場地，而吸煙區會遠離兒童遊樂及動態設施
坪石遊樂場	3.4	硬地 7 人足球場、園景、休憩花園、兒童遊樂處、廁所、緩跑徑、健身站、籃球場、網球場、門球場、小食亭、太極場地	(1) 63 平方米	63 平方米	0.19%	很多吸煙者使用該場地，而吸煙區會遠離兒童遊樂及動態設施
月華街遊樂場	1.42	滾軸溜冰場、休憩處、廁所、園景、兒童遊樂處、小食亭、長者健身站	(1) 50 平方米	50 平方米	0.35%	很多吸煙者使用該場地，而吸煙區會遠離兒童遊樂及動態設施
駿業街遊樂場	0.97	籃球場、硬地 7 人足球場、滾軸溜冰場、休憩處、廁所、園景	(1) 97 平方米	97 平方米	1%	很多吸煙者使用該場地，而吸煙區會遠離兒童遊樂及動態設施
牛頭角道體育館	0.4	主場、活動室(乒乓球桌)、健身室	(1) 20 平方米	20 平方米	0.05%	有很多吸煙者經常聚集在該處露天平台，於是在該平台指定範圍設立吸煙區

## 佐敦谷遊樂場平面圖



吸煙區域

佐敦谷遊樂場總面積：4.8 公頃  
 現時吸煙區域總面積：121 平方米  
 現時吸煙區域面積百分比：0.25%  
 更改後吸煙區的面積：83 平方米  
 更改後吸煙區域面積百分比：0.17%

1 區：83 平方米  
 (鄰近門球場)



2 區：38 平方米  
 (鄰近兒童遊樂場)  
 建議取消



總面積少於 2 千平方米的動態場地 - 全面禁煙場地

場地名稱	場地總面積 (公頃)	設施	指定為全面禁止吸煙區的原因
瑞和街體育館	0.17	主場、活動室、壁球室	室內動態設施
振華道體育館	0.137	主場、活動室、乒乓球室	室內動態設施
曉光街兒童遊樂場	0.15	園景、休憩處、兒童遊樂處	場地主要為兒童遊樂設施
曉光街遊樂場	0.19	籃球場、休憩花園	場地主要為籃球場設施
康寧道兒童遊樂場	0.06	園景、休憩處、兒童遊樂處	場地主要為兒童遊樂設施
鯉魚門休憩花園	0.14	園景、休憩處、兒童遊樂處、石枱	場地主要為兒童遊樂設施
定安街遊樂場	0.16	園景、籃球場	場地主要為籃球場設施
宜安街街市休憩花園	0.0812	園景、休憩處、兒童遊樂處	場地主要為兒童遊樂設施
繁華街臨時休憩處	0.008	休憩處、乒乓球石枱	場地主要為乒乓球枱設施
雅麗道花園	0.11	園景、休憩處、卵石徑	場地設有卵石徑，使用者大都是長者
* 啓仁街休憩處	0.964	長者健體設施、園景、休憩處	長者健體設施，使用者大都是長者
* 馬游塘中休憩處	1.010	長者健體設施、園景、休憩處	場地前身為垃圾堆填區，為安全見，場地必須全面禁止生火，包括吸煙。
* 馬游塘西休憩處 (2011 年中竣工)	0.626	長者健體設施、園景、休憩處	場地前身為垃圾堆填區，為安全見，場地必須全面禁止生火，包括吸煙。

\* 新增全面禁煙場地