

「觀塘海濱花園」(第二期)

目的

本文件旨在諮詢地區設施管理委員會(下稱“設管會”)有關「觀塘海濱花園」(第二期)工程計劃的設計方案。

背景

2. 根據啓德分區計劃大綱圖，觀塘公眾貨物裝卸區將會發展為休憩用地，連接茶果嶺及啓德新發展區，總發展面積約為 3.8 公頃，以供市民休憩之用，其位置圖載於附件一。約 200 米長的「觀塘海濱花園」(第一期)已於 2009 年底完成，並於 2010 年 1 月開放予公眾享用，開放以來，廣受市民大眾歡迎。

3. 海事處的資料顯示，觀塘公眾貨物裝卸區(即餘下約 700 米部份)現時停泊位特許協議將於 2011 年到期。待該貨物裝卸區的營運商得到妥善安排後，觀塘公眾貨物裝卸區餘下約 700 米地段將可用作發展海濱長廊。

4. 康樂及文化事務署曾於 2009 年 11 月 19 日就工程計劃的發展規模諮詢設管會，並得到設管會的支持。發展規模包括海濱長廊、休憩處及涼亭、觀景看台及健身園地、長者健身角、多用途草地及園景區、咖啡廳、模擬貨物裝卸設施以帶出歷史記憶，以及配以燈光效果的水景設施。除此以外，也會為「觀塘海濱花園」(第一期)及其與海濱道之間的空地進行一些改善工程，以達至整個「觀塘海濱花園」一體化的設計。

5. 「觀塘海濱花園」(第二期)將延續第一期工程的設計概念，採取開闊通透的設計，並增加綠化，及著重與毗鄰地方的連接。於 2011 年 4 月 14 日舉行之「價值管理工作坊」，多位設管會委員及海濱事務委員會轄下啓德海濱發展專責小組(下稱“專責小組”)成員均有出席，與會者均支持上述發展規模，

並提供了不少寶貴意見。隨後，政府在 2011 年 6 月 1 日諮詢專責小組對工程計劃初步設計的意見，專責小組對設計提供了意見，並同意有關計劃應進一步推展。

6. 建築署在徵詢設管會及專責小組的意見後，將繼續深化設計方案。

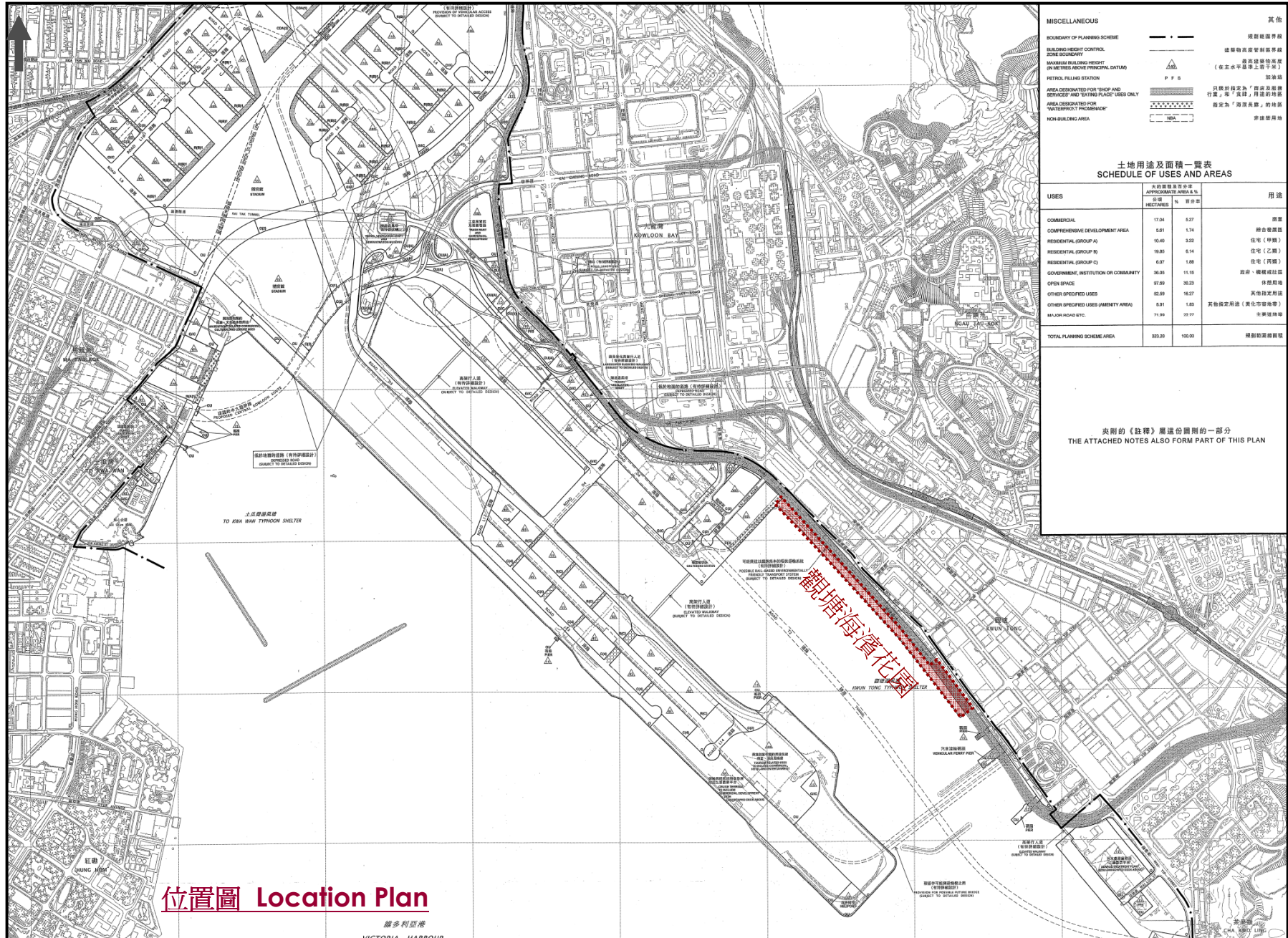
設計概念草圖

7. 建築署已就上述的發展規模擬備設計概念草圖，向設管會介紹有關設計的構思及特色。有關的設計概念草圖已夾附於附件二及附件三內。

意見徵詢

8. 請委員就設計方案發表意見，在時間及財政預算許可下，本署會盡量採納委員的意見。

康樂及文化事務署
2011 年 7 月



MISCELLANEOUS

BOUNDARY OF PLANNING SCHEME	其他
BUILDING HEIGHT CONTROL	規劃範圍界線
ZONE BOUNDARY	建築物高度管制界線
MAXIMUM BUILDING HEIGHT OR HEIGHTS ABOVE PRINCIPAL DATUM	建築建築物高度 (在正水平基準面上)
AREA DESIGNATED FOR "SHOP AND SERVICES" AND "ATING PLACE" USES ONLY	指定為「零售及服務行業」和「食肆」用途的地區
AREA DESIGNATED FOR "ENTREPRENEUR PROMENADE"	指定為「商業走廊」的地區
NON-BUILDING AREA	非建築用地

土地用途及面積一覽表
SCHEDULE OF USES AND AREAS

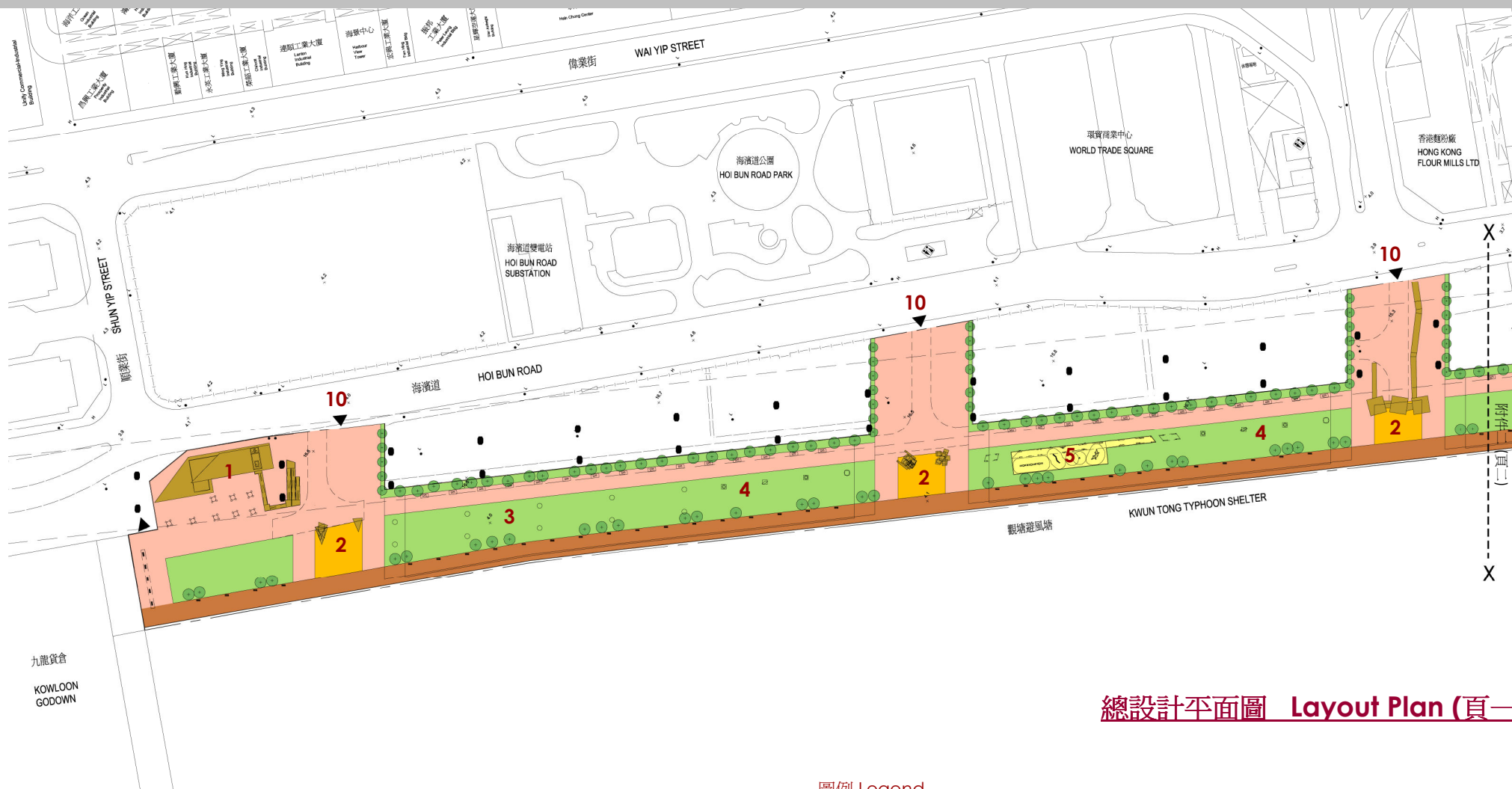
USES	面積 (單位: 公頃)		用途
	總面積	百分比	
COMMERCIAL	17.04	8.27	商業
COMPREHENSIVE DEVELOPMENT AREA	5.91	2.95	綜合發展區
RESIDENTIAL (GROUP A)	15.40	7.54	住宅 (甲類)
RESIDENTIAL (GROUP B)	19.88	9.84	住宅 (乙類)
RESIDENTIAL (GROUP C)	6.37	3.18	住宅 (丙類)
GOVERNMENT, INSTITUTION OR COMMUNITY	36.35	17.91	政府、機構或社區
OPEN SPACE	97.89	48.23	休憩用地
OTHER SPECIFIED USES	82.59	40.27	其他指定用途
OTHER SPECIFIED USES (AMENITY AREA)	5.91	2.95	其他指定用途 (美化休憩地帶)
MAJOR ROAD ETC.	71.99	35.97	主要道路等
TOTAL PLANNING SCHEME AREA	203.30	100.00	規劃範圍總面積

本圖的《註釋》應這份圖則的一部分
THE ATTACHED NOTES ALSO FORM PART OF THIS PLAN

位置圖 Location Plan

維多利亞港
VICTORIA HARBOUR

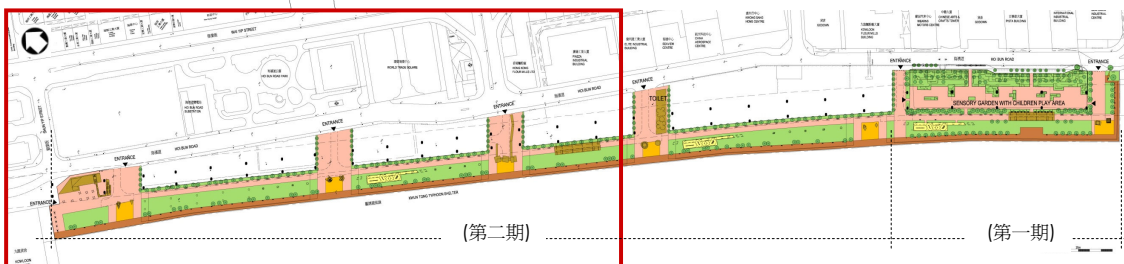


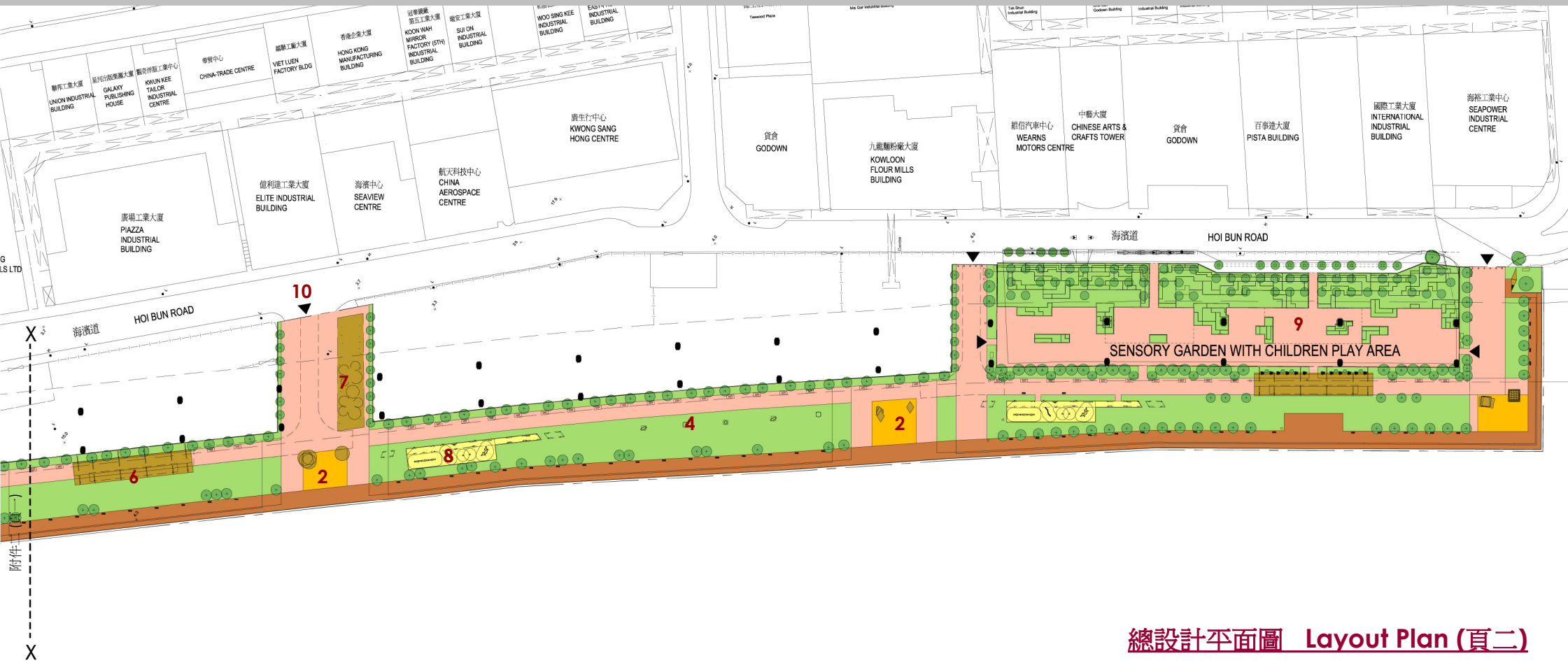


總設計平面圖 **Layout Plan (頁一)**

圖例 Legend

- | | | |
|----|-------------------------------|-------------------------------------|
| 1 | 咖啡廳及輔助設施 | Cafe & Ancillary Facilities |
| 2 | 小塔樓 (模擬貨物裝卸設施以帶出歷史記憶) Follies | Follies |
| 3 | 配以燈光效果的水景設施 | Water Feature Zone |
| 4 | 多用途草地及園景區 | Multi-purpose Lawn & Landscape Area |
| 5 | 長者健身角 | Elderly Fitness Area |
| 10 | 海濱花園入口 | Entrances |

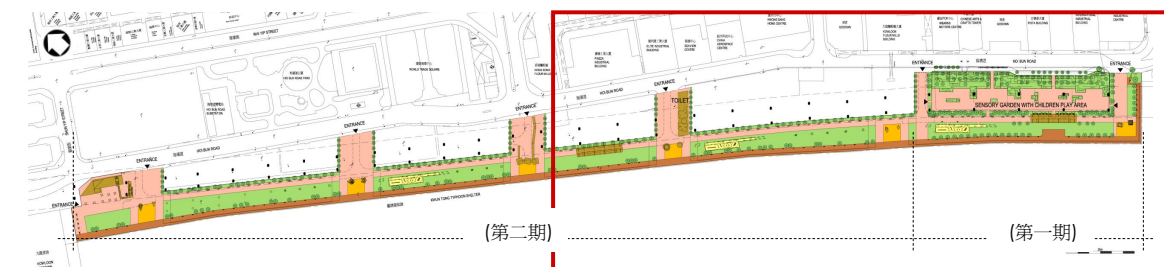




總設計平面圖 **Layout Plan (頁二)**

圖例 Legend

- 2 小塔樓 (模擬貨物裝卸設施以帶出歷史記憶) Follies
- 4 多用途草地及園景區 Multi-purpose Lawn & Landscape Area
- 6 觀景看台 Viewing Benches
- 7 洗手間 Public Toilets
- 8 健身園地 Fitness Area
- 9 感觀花園 Sensory Garden
- 10 海濱花園入口 Entrances





意念圖 **Artist's Impression**