



會上呈閱

**2010年9月7日西貢區議會第五次會議
回應陳繼偉議員提問有關
要求將跨灣連接路直達油塘**

就陳繼偉議員在8月17日的書面提問，土木工程拓展署的回應如下：

為配合將軍澳未來可持續發展的需要，「將軍澳進一步發展可行性研究」建議興建另一條連接將軍澳與九龍市區的道路，以緩解現有將軍澳隧道對外交通的壓力。土木工程拓展署在該研究的不同階段已諮詢西貢區議會及市民。

我們曾在2003年就該研究提出西岸公路的兩個方案 (即隧道方案和沿岸方案)作出比較，經詳細分析比較後，決定採納隧道方案，主要原因如下：

- 隧道方案對環境影響較少，包括可減少對將軍澳海灣天然海岸線的影響及避免在維多利亞港填海9公頃
- 隧道方案對沿線附近居民影響較少
- 隧道方案的道路接駁較佳，包括可直駁東區海底隧道

我們在2003年曾就兩個方案諮詢公眾及提交西貢區議會討論，西貢區議會與其他團體的意見均一致支持隧道方案。因此，我們選定隧道路線為最可取的方案。由於選用隧道路線，西岸公路已改名為將軍澳-藍田隧道。

閱附為當年西岸公路沿岸方案走線的構思。

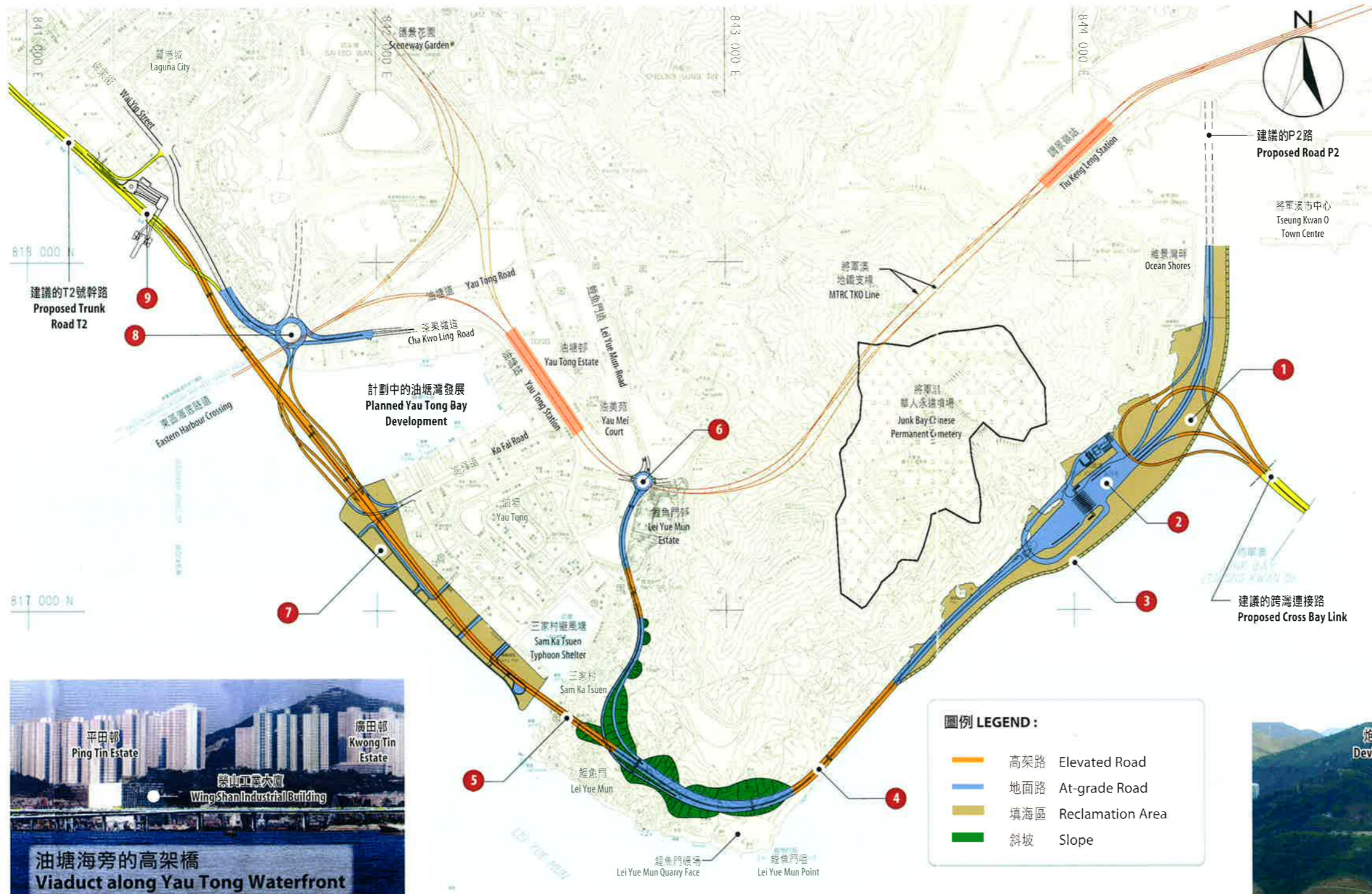
土木工程拓展署
新界東拓展處
2010年9月2日

沿岸路線

COASTAL ALIGNMENT

概述

建議的西岸公路在東端連接建議的P2路及跨灣連接路。沿岸路線會採用高架橋沿將軍澳灣海岸興建，經過鯉魚門岬角後，以高架橋跨過三家村，然後再以高架橋經過油塘的新填海區及油塘灣，連接在茶果嶺附近的未來T2號幹路。將有連接路接駁茶果嶺，油塘及鯉魚門等地方。整段西岸公路沿岸路線總長度約為4,620米。



主要特色

1. 連接位於將軍澳市中心的P2路及跨灣連接路
2. 收費廣場位於將軍澳
3. 於將軍澳灣內填海約12公頃
4. 高架橋沿將軍澳灣西南岸興建
5. 以高架橋方式橫跨三家村
6. 經建議之迴旋處連接鯉魚門道
7. 於油塘海旁填海約9公頃
8. 經建議之迴旋處連接茶果嶺道
9. 連接位於東南九龍發展區的T2號幹路

Key Features

1. Direct connection to Road P2 (in TKO Town Centre) and Cross Bay Link
2. Toll plaza in TKO
3. Around 12ha of reclamation in Junk Bay
4. Viaduct along south-west shoreline of Junk Bay
5. Elevated bridge over Sam Ka Tsuen
6. Direct connection to Lei Yue Mun Road via a proposed roundabout
7. Around 9ha of reclamation along Yau Tong waterfront
8. Direct connection to Cha Kwo Ling Road via a proposed roundabout
9. Direct connection to Trunk Road T2 in South East Kowloon Development



油塘海旁的高架橋
Viaduct along Yau Tong Waterfront



高架大橋跨越三家村
Viaduct over Sam Ka Tsuen

General Description

At the eastern end the proposed WCR connects to the proposed Road P2 and Cross Bay Link. The WCR coastal alignment runs on viaduct along the shoreline of Junk Bay, around the Lei Yue Mun headland and passing over Sam Ka Tsuen on a high level bridge and then running over new reclamation along the Yau Tong waterfront and across Yau Tong Bay on viaduct to connect with the future Trunk Road T2 near Cha Kwo Ling. Slip roads provide connections with the Cha Kwo Ling, Yau Tong and Lei Yue Mun areas. The total length of the WCR Coastal Alignment is about 4,620 metres.



環繞鯉魚門岬角的路段
Road section around Lei Yue Mun Headland