

西貢區議會轄下地區設施管理委員會
地區小型工程計劃撥款建議

1. 提交建議部門：康樂及文化事務署
2. 工程名稱：西貢泳灘設施改善工程(二)
3. 工程目的(請指出現有問題，以及建議工程的效益，例如美化景觀、加強公共衛生等)*：

(1) 三星灣泳灘設施改善工程

(i) 擴大救傷室面積及為救傷室安裝空氣調節：

為改善三星灣泳灘救傷室擠迫的情況，建議進行改善工程：合併現時救傷室旁的員工休息室以擴大救傷室面積，並在改建的救傷室內加裝空氣調節，以提供一個舒適的環境給有需要接受急救服務的人士。改善工程包括合併現時員工休息室，騰出空間擴大救傷室面積及在新救傷室安裝空氣調節及趟摺門，防止冷/熱空氣流走以節省能源。另外，改善工程還包括相關室內屋宇裝置及相關建築項目。

(ii) 在泳灘通往燒烤場的樓梯加鋪地磚及改善欄杆：

現時在泳灘通往燒烤場的樓梯是以水泥鋪設，地面狀況粗糙。建議的改善工程可美化泳灘整體外觀，更可平整梯級以方便泳客進出泳灘及燒烤場。

(iii) 改善泳灘兒童遊樂場欄杆：

現時泳灘兒童遊樂場的欄杆以鉛水鐵物料製造，在烈日當空時，欄杆溫度會較高，建議改用拼有環保膠木的新欄杆取代。

(2) 清水灣第一灣泳灘設施改善工程

擴大救傷室面積及為救傷室安裝空氣調節：

為改善清水灣第一灣泳灘救傷室擠迫的情況，建議進行改善工程：合併現時救傷室旁的辦公室以擴大救傷室面積，並在改建的救傷室內加裝空氣調節，以提供一個舒適的環境給有需要接受急救服務的人士。改善工程包括合併現時辦公室，騰出空間擴大救傷室面積及在新救傷室安裝空氣調節及趟摺門，防止冷/熱空氣流走以節省能源。另外，改善工程還包括相關室內屋宇裝置及相關建築項目。

(3) 廈門灣泳灘設施改善工程

(i) 增建儲水缸以改善泳灘排污系統的效能：

現時泳灘產生的污水會存於儲水缸待污水處理公司運走。隨著人流增加，泳灘現有儲水缸數目已不敷應用。為迎合運作需要，提高泳灘排污系統效能，建議增設儲水缸，以減省運作成本及減低廈門灣泳灘的排污壓力。

(ii) 增建救傷站及為救傷站增設空氣調節：

為改善廈門灣泳灘現時救傷室擠迫的情況，建議改建毗鄰艇倉暨員工休息室為救傷站。改善工程包括在新救傷站安裝空氣調節及趟摺門，提供一個舒適的環境給有需要接受急救服務的人士及防止冷/熱空氣流走以節省能源。此外，改善工程還包括了相關的室內屋宇裝置及相關建築項目。

(4) 橋咀泳灘設施改善工程

(i) 擴大救傷室面積及為救傷室安裝空氣調節：

為改善橋咀泳灘現時救傷室擠迫的情況，建議改建毗鄰艇倉暨員工休息室為救傷站。改善工程包括在新救傷站安裝空氣調節及趟摺門，提供一個舒適的環境給有需要接受急救服務的人士及防止冷/熱空氣流走以節省能源。此外，改善工程還包括了相關的室內屋宇裝置及相關建築項目。

(ii) 改建泳灘辦事處對出泥地為花床並重置泳灘入口的告示牌

現時泳灘辦事處對出、近泳灘入口處有一幅泥地種植了兩棵大樹，樹根部分外露、地面狀況不平，行人在該處乘涼時有可能造成不便。建議改建該處為可供休憩的花床、為市民提供更理想的乘涼地點。此外，亦重置附近告示牌，以改善泳灘整體外觀、美化環境。

(iii) 於泳灘行人小徑加鋪地磚

現時泳灘辦事處對出空地以水泥鋪設，經多年使用後地面狀況粗糙。建議平整地面並加鋪地磚，以美化泳灘整體外觀，方便泳客出入。

4. 工程受惠對象：

區內所有居民

傷殘人士

老人

兒童及家長

青少年

其他： _____

5. 預期受惠人數： 泳灘使用人士 (約 1,481,994 人)

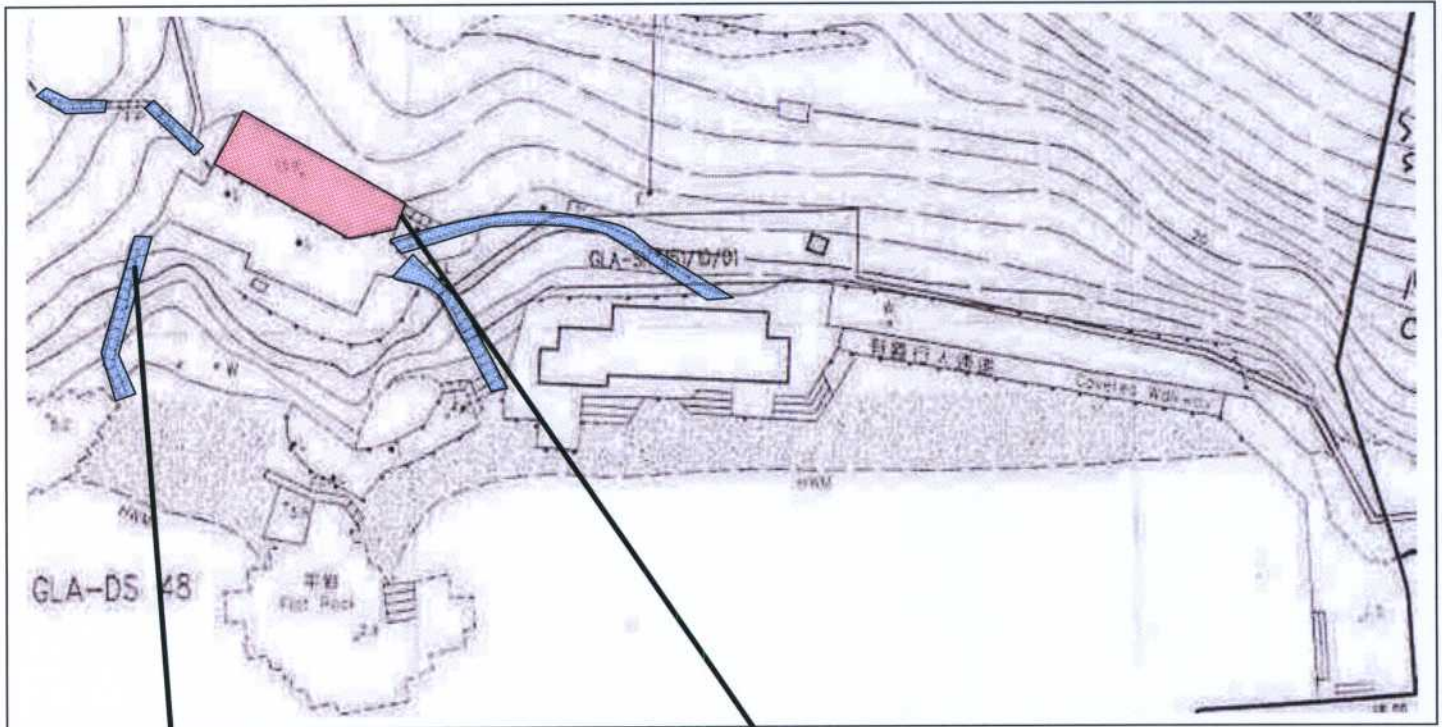
(1) 三星泳灘設施改善工程

(i) 擴大救傷室面積及為救傷室安裝空氣調節

- 工程項目：
1. 合併泳灘員工休息室及救傷室
 2. 在擴建後的救傷室安裝空氣調節及趟摺門
 3. 相關室內屋宇裝置及相關建築項目

(ii) 於泳灘通往燒烤場的樓梯加鋪地磚及改善欄杆

(iii) 改善泳灘兒童遊樂場欄杆



(ii) 於泳灘通往燒烤場的樓梯加鋪地磚及改善欄杆

(iii) 改善泳灘兒童遊樂場欄杆

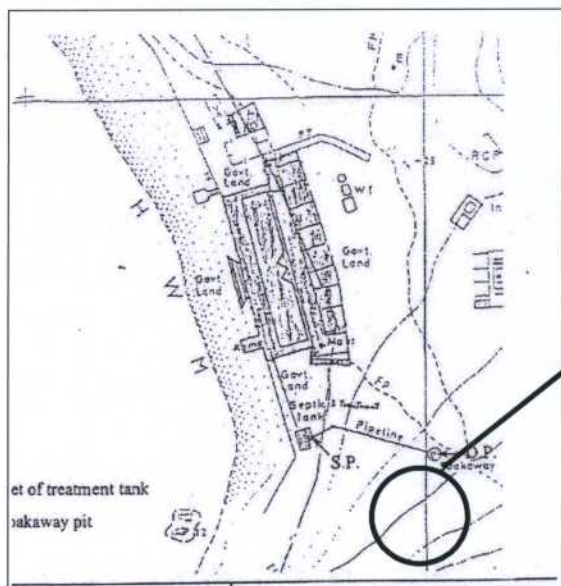
(ii) 在泳灘通往燒烤場的樓梯加鋪地磚及改善欄杆 (iii) 改善泳灘兒童遊樂場欄杆



(3) 廈門灣泳灘設施改善工程

工程項目：

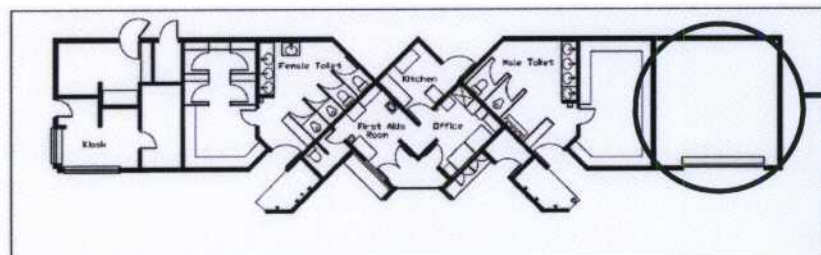
(i) 增建儲水缸以改善泳灘排污系統的效能



擬於廈門灣泳灘興建，體積為 8 立方米的纖維儲水缸位置

(ii) 增建救傷站及為救傷站增設空氣調節

1. 改建艇倉部份位置為救傷站
2. 在新救傷站安裝空氣調節及趟摺門
3. 相關室內屋宇裝置及相關建築項目



廈門灣泳灘服務大樓平面圖

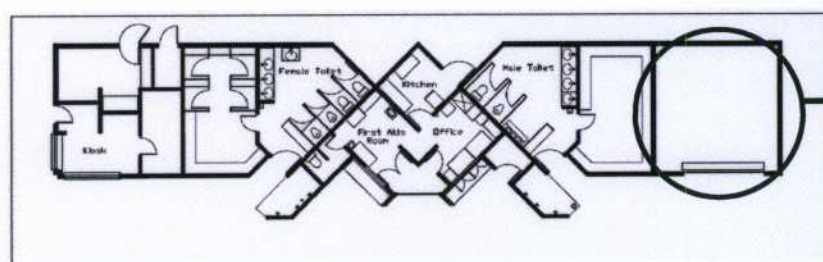


現時艇倉情況

(4) 橋咀泳灘設施改善工程

工程項目：

- (i) 增建救傷站及為救傷站增設空氣調節
 - 1. 改建艇倉部份位置為救傷站
 - 2. 在新救傷站安裝空氣調節及趟摺門
 - 3. 相關室內屋宇裝置及相關建築項目



橋咀泳灘服務大樓平面圖



現時艇倉情況

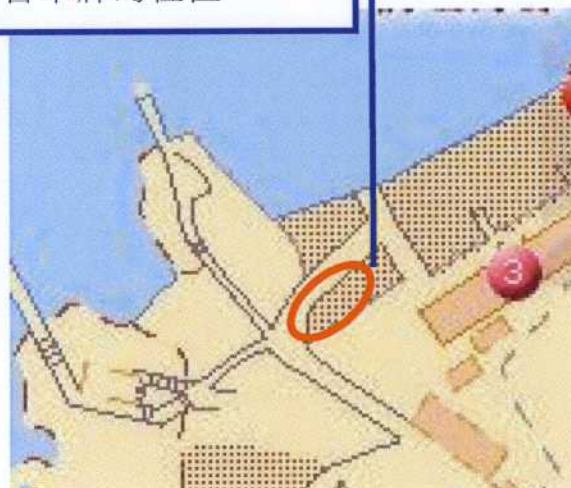
- (ii) 設花床及重置告示牌

重置泳灘入口數個告示牌



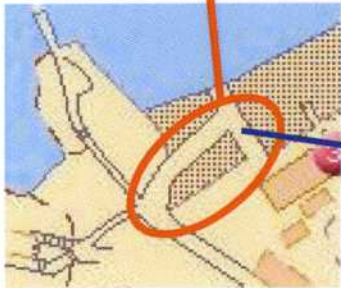
將泳灘辦事處對出泥地改建成一個可供休憩的花床，以美化環境

擬加設花床及重置告示牌的位置



(iii) 平整地面及加鋪地磚

現時橋咀泳灘行人小徑 的水泥路面狀況	擬鋪用的地磚 (攝於廈門灣泳灘行人小徑部份路段)
	



擬改善的行人小徑路段