

深水埗興華街西、荔康街及通州街交界地區休憩用地
已修訂發展範圍的初步設計方案介紹

目的

本文件旨在向委員介紹位於深水埗興華街西、荔康街及通州街交界地區休憩用地已修訂發展範圍的初步設計方案，並徵詢委員的意見。

背景

2. 為滿足區內居民對康樂設施的需求，康樂及文化事務署已分別於 2008 年 3 月、2009 年 1 月及 5 月，向委員介紹已修訂的休憩用地發展範圍，其後獲委員同意已修訂的發展範圍，以作進一步籌劃。

已通過的修訂發展範圍

3. 已通過的修訂發展範圍參閱附件一。建築署已就修訂發展範圍委聘設計顧問公司展開設計工作，初步設計參閱附件二。建築署將於 3 月 24 日舉行的會議上，介紹休憩用地的初步設計概念。

4. 休憩用地將以新穎的設計，並配合周邊環境，及加入環保概念，以適合不同年齡的人士使用。

意見徵詢

5. 請委員就初步設計概念發表意見。

康樂及文化事務署
2011 年 3 月

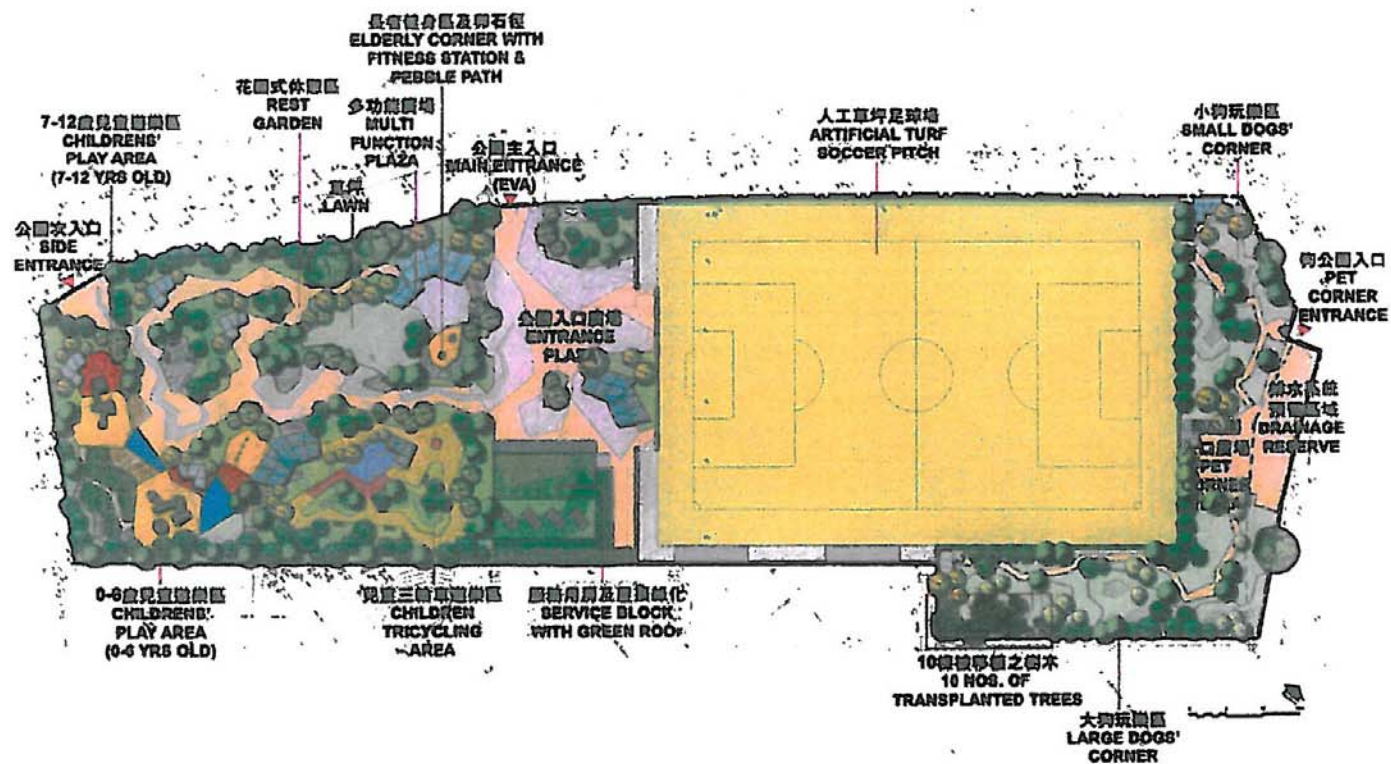
已通過的修訂發展範圍

休憩用地面積：約 8,500 平方米

- 一個標準七人人造草足球場；
- 一個園景花園，內設有避雨亭、蔭棚和花園長椅；
- 一個長者活力區，內設足健徑和健身設備；
- 一個兒童遊樂場，設有適合不同年齡組別兒童(分別為 0-6 歲及 7-12 歲)和殘疾兒童使用的組合遊樂設備；
- 一個兒童單車(三輪車)場；
- 一個寵物角(設有獨立入口)；
- 一個育嬰間；及
- 其他輔助設施，包括設有辦事處、貯物室、電掣房等的服務大樓及一座洗手間及更衣室。

概念設計: 景觀設計概念平面圖

設計概念: 把一系列分散的空間進行重組、拼貼, 以凝造有趣的公共空間, 並達至功能上的和諧及使用上的便利。



434R0 - 興華街西, 荔康街及通州街西交界的區域休憩用地