

達之路與瑰麗路交界附近避雨亭設置工程

深水埗區議會轄下地區設施委員會已於 2008 年 9 月 18 日通過撥款 180,000 元，進行上述避雨亭設置工程。擬建避雨亭的位置及設計見附圖一。

2. 避雨亭原擬採用平頂設計，唯部分公眾人士擔心這樣的設計可能會引起治安問題，故此需要更改設計，把避雨亭的上蓋設計更改成尖頂斜面，以減少攀爬至避雨亭上蓋的機會。最新的避雨亭設計見附圖二。

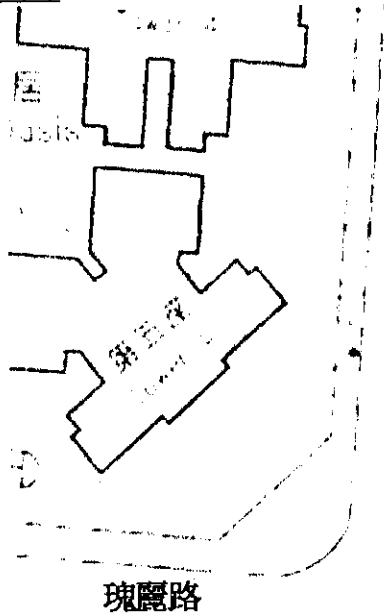
3. 基於工料價格上升及避雨亭設計上的改動，按現今建造價估計，最新設計的避雨亭的總工程造价(連同已支出的初部設計顧問費及探測地下喉管掃描費用約 20,000 元)約為 300,000 元。有關工程造价已包括了在興建避雨亭前進行挖掘探井工程所需的費用。

4. 請委員知悉第 2 段避雨亭的最新設計，並考慮通過第 3 段把工程撥款由 180,000 元提升至 300,000 元的建議。

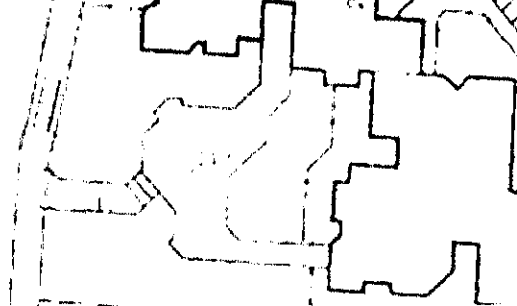
深水埗民政事務處
2011 年 6 月

達之路與瑰麗路交界附近避雨亭設置工程
(擬建避雨亭位置及設計圖)

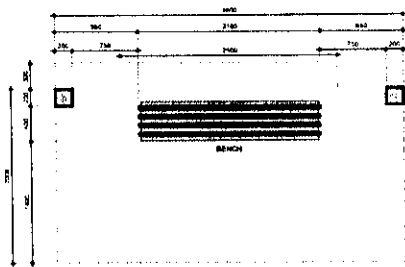
(甲) 位置圖



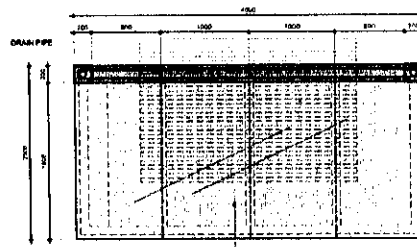
達之路



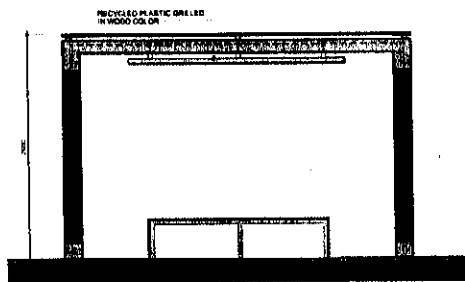
(乙) 設計圖



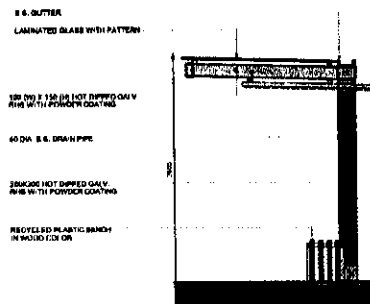
○ TYPICAL PLAN AT GROUND LEVEL
SCALE: 1:30



○ TYPICAL PLAN AT ROOF LEVEL
SCALE: 1:30

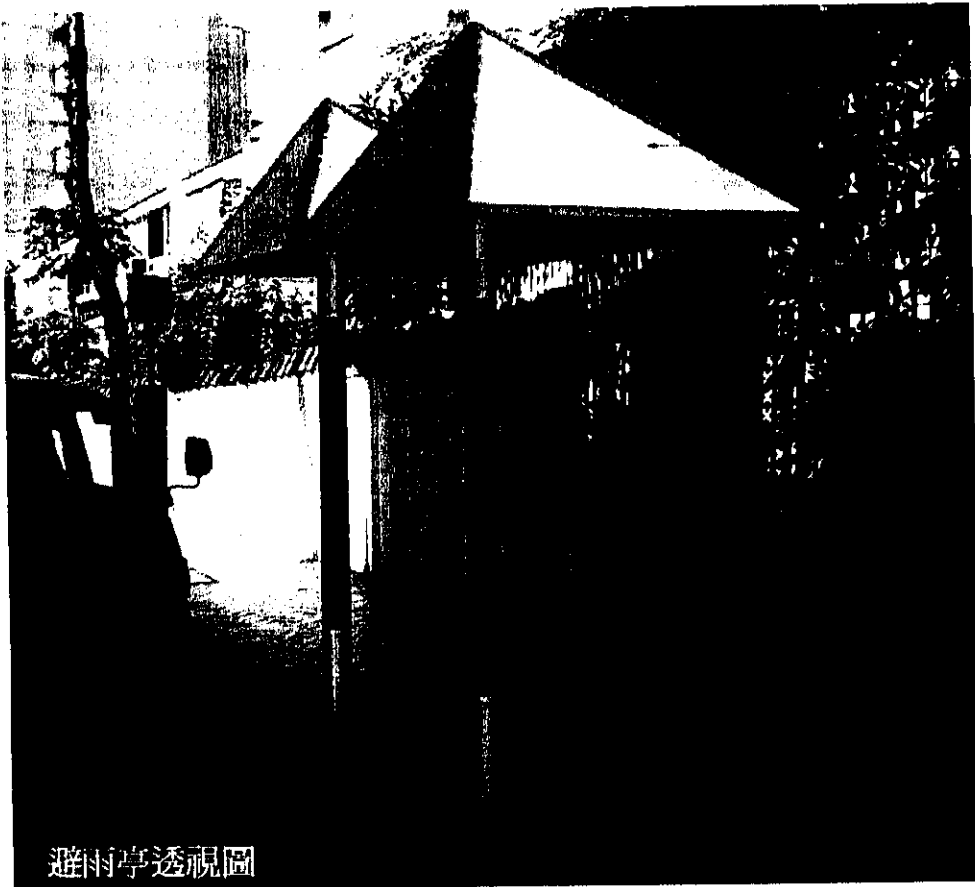


○ ELEVATION
SCALE: 1:30



○ SECTION
SCALE: 1:30

達之路與瑰麗路交界附近避雨亭設置工程
(擬建避雨亭設計圖)



聚碳酸酯板

鍍鋅鋼材圓柱

鍍鋅鋼材圓柱(油漆面)

避雨亭透視圖

達之路與瑰麗路交界附近避雨亭設置工程
(擬建避雨亭設計圖)

