



二零零四年三月二十五日
討論文書

文書 STDC 39/2004

沙田區議會

鄭楚光議員建議將沙田第 22B 區位於廣源邨
廣松樓至大老山隧道口行善里之間的一幅政府公地
興建公園的討論

請委員參閱文化、體育及社區發展委員會轉呈鄭楚光議員提交的討論文書。鄭先生將於會議上介紹文書內容。

2. 康樂及文化事務署及沙田地政處的回覆分別載於附錄 I 及 II。

沙田區議會秘書處

STDC 13/70/25

二零零四年三月

鄭楚光先生建議將沙田第 22B 區位於廣源邨廣松樓至大老山隧道口行善里之間的一幅政府公地興建公園的討論

討論內容：

「有鑑於廣源及廣康區附近長久缺乏供居民玩樂及消閒的休憩場地，本人現要求在沙田發展藍圖第 22B 區位於廣源邨廣松樓至大老山隧道口行善里之間的一幅政府公地興建一個公園，當中包括開闢一條行人通道，連接廣源邨及大老山隧道巴士站。這建議既可為居民提供休憩玩樂的設施，更可將該公園接通附近一帶的行山徑，以推廣生態旅遊。另一方面，公園內的行人通道可大大縮短廣源邨一帶居民來往大老山隧道的路程。」

恒生商學院

行善里

老山隧道
巴士站

廣善街

建議位置

廣松樓

Pine House

Playground

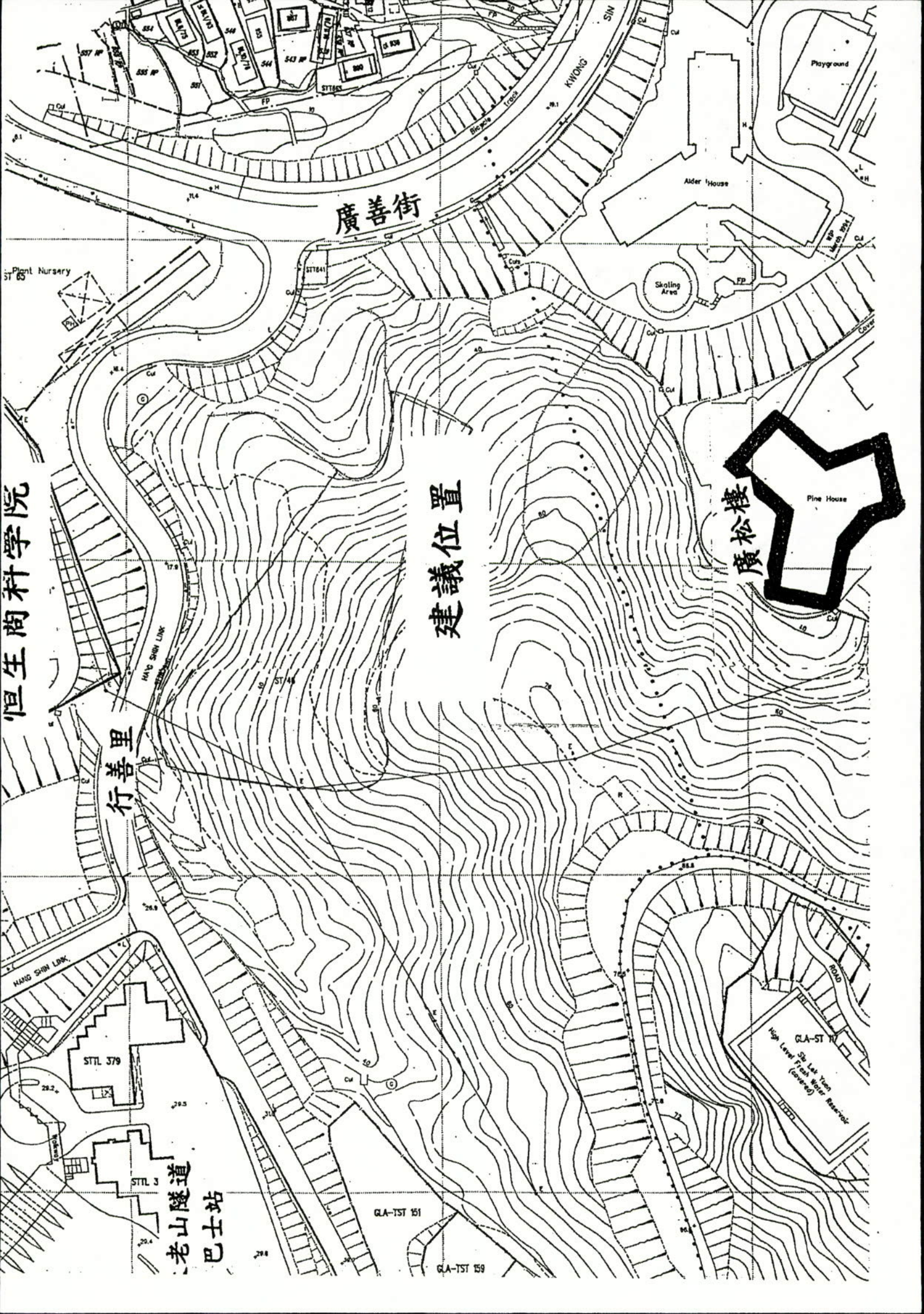
Alder House

Skating Area

GLA-ST 11
High Level Fish Work Reservoir

GLA-TST 151

GLA-TST 159



康樂及文化事務署的回覆

就鄭楚光先生於二零零四年三月四日有關要求在沙田第 22B 區興建公園及行人通道的建議，本署的回應如下：

- (i) 規劃署較早前已表示在沙田小瀝源及廣源邨一帶已預留的休憩用地已符合現時《香港規劃標準與準則》的要求。因此相對而言，規劃此休憩用地的迫切性並不高；
- (ii) 況且，在現時財政緊絀的情況下，本署暫時實在未能考慮將上述土地發展為休憩公園及行人通道。

沙田地政處的回覆

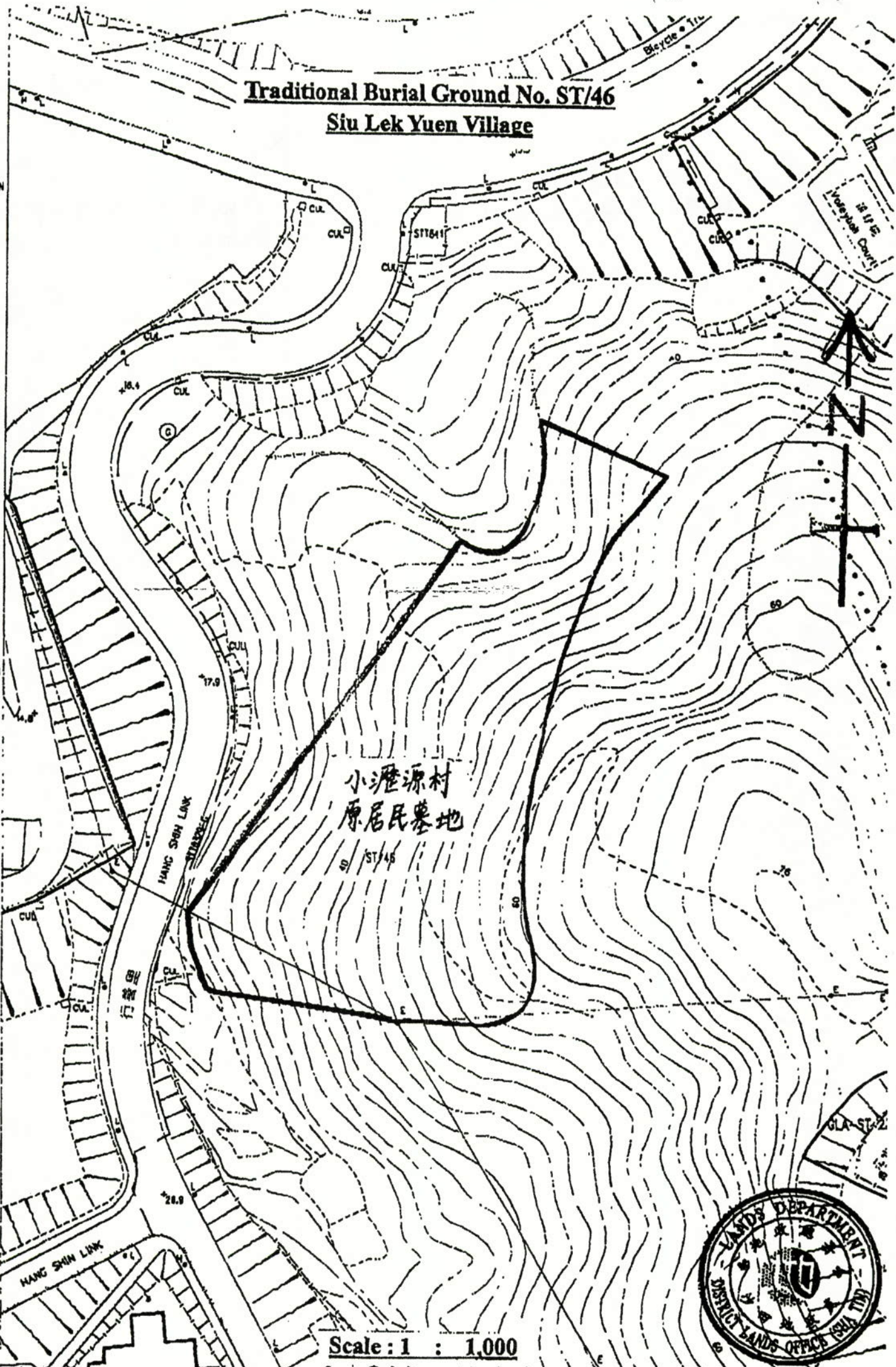
建議興建公園及行人通道的位置將會影響一少部分“小瀝源村原居民墓地”編號 ST/46(墓地範圍見附圖)。

Traditional Burial Ground No. ST/46
Siu Lek Yuen Village

826800N

826700N

826600N



小瀝源村
原居民墓地

ST/46

Scale : 1 : 1,000

