



二零一一年九月八日
討論文件

文件 HE 43/2011

沙田區議會
衛生及環境委員會

食物環境衛生署

禾寮坑路 30 號公廁翻新計劃

目的

本文件告知各委員有關食物環境衛生署(下稱「本署」)於二零一一至一二年度在禾寮坑路 30 號公廁的翻新計劃。

背景

2. 本署與建築署合作推行公廁翻新計劃，在較舊式的公廁安裝新型設施，以達到現今的標準，從而提高公廁服務的水平。本署會優先翻新每日使用率較高或位於旅遊點的公廁。

3. 在二零一一至一二年度，本署計劃翻新位於禾寮坑路 30 號的公廁。該公廁的位置圖載於附件一。

翻新工程範圍和實施計劃

4. 禾寮坑路 30 號公廁翻新工程計劃如下：

(i) 施工期

翻新工程將於二零一二年二月展開，預計於二零一二年七月竣工。

(ii) 翻新後的設施

- 男廁設有 1 個蹲廁、2 個座廁和 4 個尿廁；
- 女廁設有 3 個蹲廁及 3 個座廁；
- 男女廁各設有 3 個洗手盆；
- 男女廁各設有 1 個嬰兒衛生間；以及
- 一個殘疾人士廁所。

禾寮坑路 30 號公廁翻新後的平面圖載於附件二。

(iii) 臨時安排

在進行翻新工程期間，本署會在該公廁附近提供臨時廁所設施，以方便市民，並會在廁所外張貼適當告示。

5. 禾寮坑路 30 號公廁的翻新工程費用預計約 2,848,000 元。

文件提交

6. 本文件將於 2011 年 9 月 8 日在衛生及環境委員會會議上提交，供委員討論。

食物環境衛生署
沙田區環境衛生辦事處

沙田區議會秘書處

STDC 13/65/40

二零一一年九月



禾寮坑路 30 號公廁



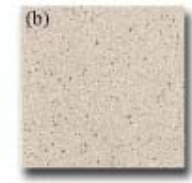
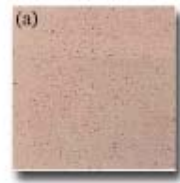
3 Layers of Heights:

- Planters
- Areas of Wash Hand Basins/ Accessible Toilet
- Female & Male Toilet

Transparency:
- Light passes into the interior at the wash hand basin area



Concept Diagram



Proposed G/F Plan

- (a)- 100x100mm Matt Finish Artificial Granite Tile
Color: Pink with red dots
- (b)- 300x300x8.3mm (THK.) Matt Finish Homogeneous Floor Tile
Color: Light orange with red dots (Falesia)
- (c)- Wash Hand Basin Solid Polymer
Color: Sandstone

SAMPLES IMAGES PRESENTED ARE FOR INDICATION OF FINISHES ONLY. ACTUAL MATERIALS SHALL DEPEND ON FINAL AVAILABILITY UPON CONTRACT AWARD.

殘疾人士廁所

女廁

入口

男廁

入口

泵房

禾寮坑路 30 號公廁