

名譽會長
香港特別行政區行政長官
曾蔭權 CMB
會長
曾曉英 蔭女士
Patron
The Hon Donald Tsang, C.M.B.
Chief Executive
Hong Kong SAR
President
Mrs Selina Tsang



香港公益金

THE COMMUNITY CHEST

二零一零/一一年度新界區百萬行

大埔區議會

主席張學明 GBS 太平紳士台鑒：

公益金百萬行自一九七一年首次舉辦至今，已累積舉辦了逾一百五十次，成為公益金的長青籌款項目。多年來，不論境況順逆，有賴社會上各階層人士的參與及支持，同為這項活動籌得可觀善款，幫助社會上有需要的人，令他們重現希望。

本年度的新界區百萬行將於二零一一年二月二十七日(星期日)舉行，是次步行路線將由白石角海濱長廊(近香港科學園海洋廣場)出發，沿吐露港單車徑，至大埔海濱公園(近香港回歸紀念塔)為終點。參加者可沿途觀賞吐露港優美景色，遠眺八仙嶺，及欣賞香港科學園內創新的環保建築物。

兒童及青年是社會未來的支柱，亦是社會進步和發展的希望。有見及此，今年公益金百萬行籌得的善款，將全數資助提供「兒童及青年服務」的會員社會福利機構，為兒童及青年提供適切照顧和支援服務，並透過不同的發展計劃和培訓課程，讓他們在各方面獲得健康的成長。

請積極參與此項善舉，支持公益金新界區百萬行。現附上「新界區百萬行」回條乙份，填妥後請電郵(walk@commchest.org)或傳真(2506 1201)至公益金辦事處。查詢詳情可聯絡公益金辦事處馮敬思小姐(電話：2599 6112)或黎慧賢小姐(電話：2599 6163)。

請為我們的兒童及青年創造一個美好的未來！

順祝

鈞安！

新界區百萬行籌劃委員會

主席
董吳玲玲

聯席主席
李煌添

聯席主席
湯修齊

聯席主席
李文斌

二零一零年十二月一日

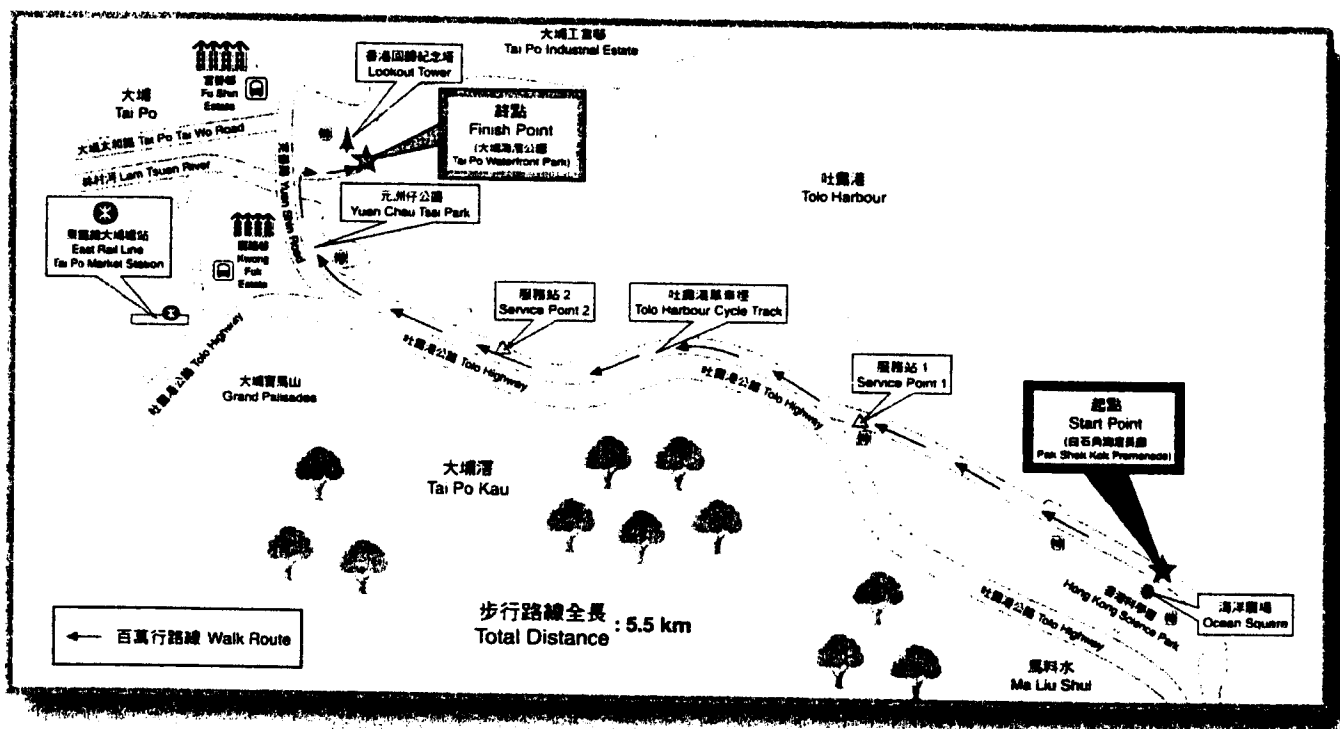


新界區百萬行

New Territories Walk

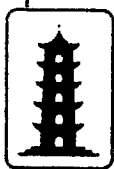
27.2.2011 星期日 Sunday

為公益金資助之「兒童及青年服務」籌款
To benefit "Children and Youth Services"
supported by The Community Chest



- 起步時間 : 上午八時至十時正
 開步禮時間 : 上午九時正
 起點 : 白石角海濱長廊
 (近香港科學園海洋廣場, 由東鐵綫大學站步行至起點約需三十分鐘)
 終點 : 大埔海濱公園
 (近香港回歸紀念塔)
 路程 : 於白石角海濱長廊起步, 沿吐露港單車徑, 步行至大埔海濱公園為終點。
 全程長約5.5公里; 步畢約需2小時。

- Starting time : 8:00 am - 10:00 am
 Starting Ceremony : 9:00 am
 Start Point : Pak Shek Kok Promenade
 (near Ocean Square of Hong Kong Science Park; it takes about 30 minutes to walk from East Rail Line University Station to the Start Point)
 Finish Point : Tai Po Waterfront Park
 (near Lookout Tower)
 Route : The route starts from Pak Shek Kok Promenade, proceeds along Tolo Harbour Cycle Track and ends at Tai Po Waterfront Park. Total distance is approximately 5.5 km and it normally takes around 2 hours to complete.



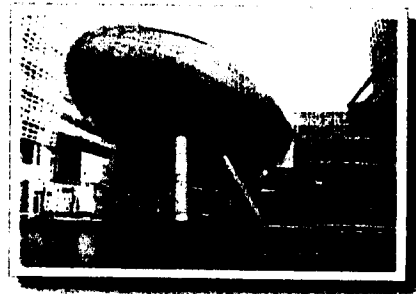
新界區百萬行

萬步齊心為公益
為「兒童及青年服務」籌款

一年一度的新界區百萬行將於二零一一年二月二十七日(星期日)舉行。於白石角海濱長廊起步，沿吐露港單車徑，步行至大埔海濱公園為終點。參加者可沿途欣賞吐露港優美景色，亦可幫助社會上有需要的人士。路線全程長約5.5公里；步畢全程約需2小時。

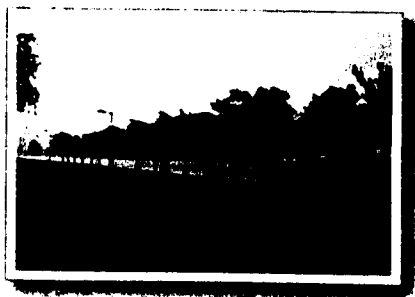
今年公益金百萬行籌得的善款，將全數資助27間提供「兒童及青年服務」的會員社會福利機構，為兒童及青年提供適切照顧和支援服務，並透過不同的發展計劃和培訓課程，讓他們在各方面獲得健康的成長。

請積極參與，為我們的兒童及青年創造一個美好的未來。如有垂詢，歡迎與公益金馮敬恩小姐(電話：2599 6112)或黎慧賢小姐聯絡(電話：2599 6163)。



New Territories Walk

Be Prepared & Walk for a Good Cause
To benefit "Children and Youth Services"



The annual New Territories Walk will be held on Sunday, **27 February 2011**. The route starts from Pak Shek Kok Promenade, proceeds along Tolo Harbour Cycle Track and ends at Tai Po Waterfront Park. Participants can enjoy the scenic view of Tolo Harbour and give their helping hands to those in need. Total distance is approximately 5.5 km and it normally takes around 2 hours to complete the whole journey.

100% of the funds raised through the Walk programme this year will be designated to support 27 member social welfare agencies in enhancing "**Children and Youth Services**" to provide appropriate caring and supportive programmes. Through various developmental and training projects to enable the youngsters to grow up in a healthy environment.

Please enrol now and help prepare our youngsters for a brighter future. For enquiries, please call Ms Koey Fung (Tel: **2599 6112**) or Ms Idy Lai (Tel: **2599 6163**) of the Chest office.



新界區百萬行 New Territories Walk

Official use only

回條 Reply Form

機構名稱 (中文) (Chinese) _____

Name of Organisation : (英文) (English) _____

地址 Address : _____

聯絡人 Contact Person : 先生/女士/小姐 Mr/Mrs/Ms _____ 職銜 Position : _____

電郵地址 E-mail Address : _____

聯絡電話 Contact Telephone : _____ 圖文傳真 Facsimile : _____

- 本機構將組隊參加2011年2月27日(星期日)舉行之新界區百萬行。
YES, our organisation will participate in the **New Territories Walk** on Sunday, 27 February 2011.

僱員/會員人數 No. of Employees/Members : _____	估計參加人數 Estimated No. of Participants : _____
所需海報數量 No. of Posters Required : _____	所需贊助表格數量 No. of Sponsor Forms Required : _____
估計善款數字 Estimated Donation Amount : _____	

捐款港幣五萬元或以上，將被邀成為嘉賓隊出席開步禮儀式。
Your organisation will be invited as a VIP team to attend the Starting Ceremony by donating HK\$50,000 or more.

- 本機構未能參加新界區百萬行，但願意捐助港幣 _____ 元以作響應。
Our organisation will not participate in the New Territories Walk, but we would like to make a donation of HK\$ _____.

機構負責人姓名
Organisation Head's Name

職銜
Position

簽署
Signature

請填妥回條並電郵、傳真或寄回公益金辦事處
Please return the completed reply form to the Chest office by email, fax or by mail

馮敬恩小姐 / 黎慧賢小姐
Ms Koey Fung / Ms Idy Lai
香港灣仔告士打道39號
Unit 1805, 18/F, Harcourt House, 39 Gloucester Road
夏慤大廈18樓1805室
Wanchai, Hong Kong
電話 : 2599 6112 / 2599 6163
Tel : 2599 6112 / 2599 6163
傳真 : 2506 1201
Fax : 2506 1201
電郵地址 : walk@commchest.org
E-Mail: walk@commchest.org
網址 : www.commchest.org
Website: www.commchest.org

- 公益金將會用上述資料與閣下保持聯絡，定期介紹公益金活動，如閣下不欲收到公益金的活動資料，請於方格內加上✓號，寄回公益金辦事處。
 Data collected will be used to keep you updated with The Community Chest's activities. If you do not want to receive information on the Chest's future activities, please tick the box and send this form to the Chest office by mail.

組織嘉賓隊，齊齊參加開步禮 Organise a VIP Team and join the Starting Ceremony

隊伍如籌款達港幣五萬元或以上，將被邀成為嘉賓隊，出席開步禮儀式。
每隊嘉賓隊可派出兩位領隊及二十位隊伍代表，於嘉賓隊伍代表列隊區列隊。

If your team raises HK\$50,000 or more, two team leaders and twenty representatives will be invited to line up at the VIP Team Representative Line Up Area to attend the Starting Ceremony.

*

為加強聲勢，隊伍可自行安排隊員穿著同式制服，亦可攜備橫額，以增宣傳之用。

Participating teams can arrange uniforms and banner for team members as a form of identity for promotional purposes.



怎樣組織公益金百萬行步行隊伍 How to Organise a Walk Team

參加辦法 ENROL

填妥回條並電郵、傳真或寄回公益金辦事處。公益金將會聯絡各隊伍聯絡人領取宣傳物料及贊助表格。

Fill in the Reply Form and return it to the Chest office by email, fax or by mail.

The Chest office will contact the team co-ordinator for collection of promotional materials and sponsor forms.



籌款形式 RAISE FUNDS

公益金鼓勵各參加者邀請親友及同事為贊助人籌集善款。

The Community Chest encourages participants to solicit sponsorship from their colleagues, friends and relatives.



步行日 WALK DAY (星期日 Sunday - 27.2.2011)

與親友結伴同行，共享有意義的一天。

Walk along with your friends and relatives for a good cause.



收集善款 COLLECT DONATIONS

向您的贊助人收集善款。

Collect donations from your sponsors.



處理善款 PROCESS DONATIONS

可用支票作收集善款方法，支票抬頭請寫「香港公益金」或把善款存入公益金設於滙豐、恒生銀行或中國銀行(香港)的賬戶，將銀行入數紙正本連同贊助表格，交回隊伍聯絡人轉交公益金辦事處。

Send in donation with a crossed cheque made payable to "The Community Chest of Hong Kong"; or deposit your donation into the Chest's bank A/C at HSBC, Hang Seng Bank or Bank of China (Hong Kong). Forward the original bank-in slip and the sponsor forms to the Chest office through your team co-ordinator.



正式收據 OFFICIAL RECEIPTS

凡捐款港幣一百元或以上者，可獲公益金發出正式收據。

Official receipts will be issued to donors who donate HK\$100 or more.

2010/2011 百萬行獎勵計劃 Walks for Millions — Award Scheme

獎項 AWARDS	
挑戰盃: 全年最高籌款隊伍獎 Challenge Cup: Overall Top Fund-raiser in 2010/2011	1名 Top One
全年民政事務區最高籌款獎 Overall Top Fund-raiser of HAD Districts in 2010/2011	3名 Top Three
全年個人最高籌款獎 Overall Individual Top Fund-raisers in 2010/2011	3名 Top Three
最高籌款躍進獎 (連續兩年籌款達港幣五萬元或以上之最高籌款增長率隊伍) Highest Donation Increment Award (Highest donation incremental rate with donation of HK\$50,000 or above for 2 consecutive years)	3名 Top Three
新界區 / 港島、九龍區最高籌款隊伍獎 Top Fund-raisers for New Territories Walk / Hong Kong & Kowloon Walk	5名 Top Five
新界區 / 港島、九龍區傑出步行隊伍 (籌款達港幣十萬元或以上) Outstanding Walk Teams for New Territories Walk / Hong Kong & Kowloon Walk (Donation of HK\$100,000 or more)	
籌款總數達港幣五萬元或以上之隊伍，本會將會在百萬行結束後，安排支票遞交儀式 For donation of HK\$50,000 or above, a cheque presentation ceremony will be arranged after the Walks.	