

大埔區議會
環境、房屋及工程委員會
為有燈航標建造新的登岸台

1. 簡介

扯哩排航標、鳳凰笏航標和刀頭咀航標坐落於赤門(詳見隨附繪圖編號 PW-FD10-070)，屬助航設備，功用是確保船隻安全航行，由海事處負責維修。根據附錄 A 夾附的照片所示，這些航標沒有登岸台。當海事處前線人員為這些航標進行定期檢查和維修工程而上落船隻時，經常弄傷，因此我們會在這些航標建造登岸台，為海事處人員提供安全的上落處。

2. 工程費用和計劃

工程範圍包括建造混凝土登岸台及通道。工程的預算費用和計劃撮錄於下列附表：

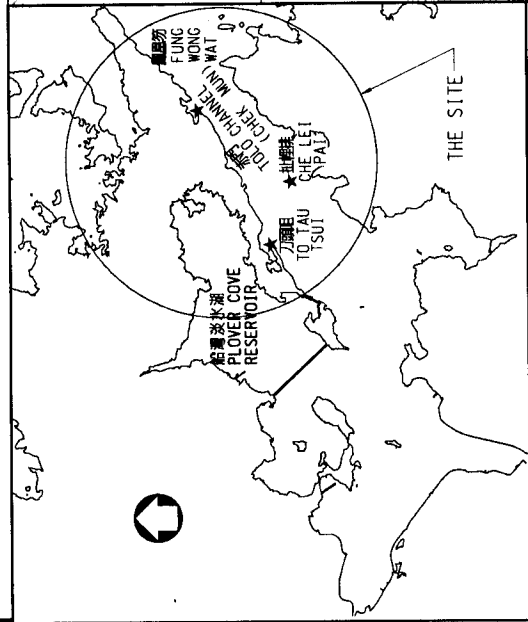
航標名稱	預算費用(萬元)	工程計劃
扯哩排航標	300	將於 2011 年完成
鳳凰笏航標	200	將於 2012 年完成
刀頭咀航標	200	將於 2012 年完成

3. 意見徵詢

歡迎各委員對此項工程提出寶貴意見。

土木工程拓展署
土木工程處
海港工程部

2011 年 2 月



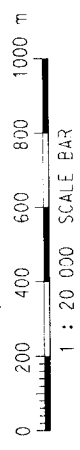
LOCATION PLAN
SCALE 1 : 200 000

刀頭咀航標
TO TAU TSUI
BEACON

址哩排航標
CHE LEI PAI
BEACON

鳳凰笏航標
FUNG WONG WAT
BEACON

(CHEK MUN)
TOLO CHANNEL



PROVISIONAL
SUBJECT TO AMENDMENT

title
LOCATION PLAN OF
CHE LEI PAI BEACON,
FUNG WONG WAT BEACON
AND TO TAU TSUI BEACON

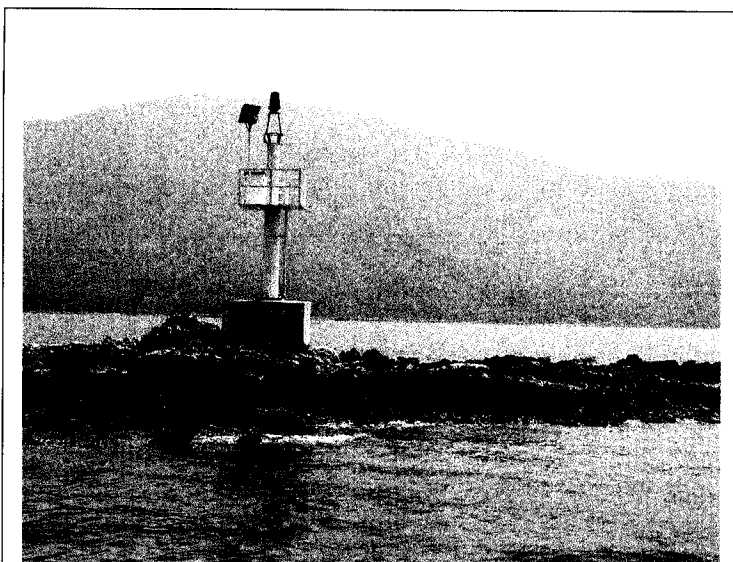
designed	initial	date
drawn		11.11.2010
checked		
approved		
office	PORT WORKS DIVISION CIVIL ENGINEERING OFFICE	

drawing no.
PW-FD10-070

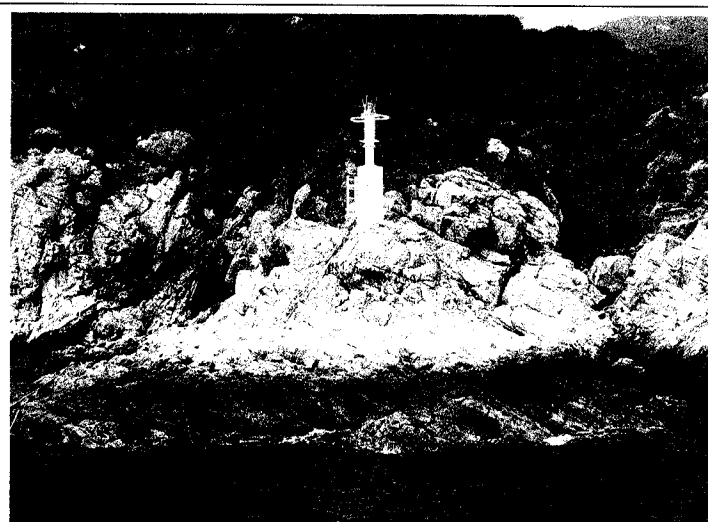
scale
1:20 000
OR
AS SHOWN

CIVIL ENGINEERING
AND DEVELOPMENT
DEPARTMENT

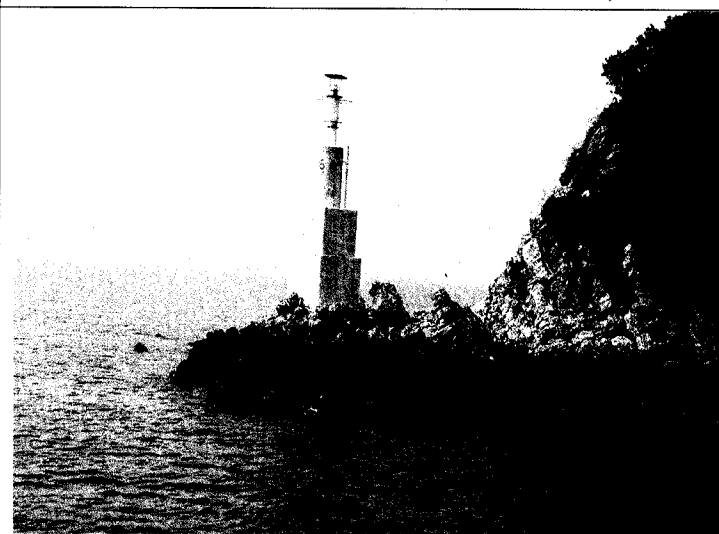




Che Lei Pai Beacon (扯彔排航標)



Fung Wong Wat Beacon (鳳凰笏航標)



To Tau Tsui Beacon (刀頭咀航標)