

## 荃灣區議會

### 工程項目第 268RS 號 荃灣至屯門單車徑

#### 目的

本文件目的是向議員介紹荃灣至屯門單車徑之工務計劃，並諮詢議員的意見及尋求區議會的支持。

#### 背景

2. 政府計劃將現時分佈於新界各區之單車徑連接起來，以提供一個完善的單車徑網絡。擬建的單車徑網絡以一條約長 82 公里的路段作為要道。此要道涵蓋以下兩個路段：

- a) 屯門至馬鞍山段
- b) 荃灣至屯門段

3. 土木工程拓展署於 2008 年 9 月委任奧雅納工程顧問公司進行荃灣至屯門單車徑之勘查研究。

#### 建議

4. 荃灣至屯門單車徑的項目工程包括：-

- a) 興建一段約 22 公里長及 3.5 米至 4 米闊，以康樂用途為主的單車徑，並在合適位置配設行人路段及綠化區域。
- b) 在荃灣西、小欖及三聖墟興建匯合中心以提供各項輔助設施，如包括單車租賃處、單車維修站、單車泊車處、公共廁所、小食亭及急救站。
- c) 在深井、大欖涌及黃金海岸興建休憩用地。

5. 預計該項工程將於 2011 年開始分階段展開，並於 2013 年開始分階段完成。

6. 由於擬建之單車徑將貫通荃灣至屯門之間多個已發展社區，本工務計劃需要詳細考慮以下各方面的限制：

- a) 配合沿岸高低起伏的地勢
- b) 減少需要回收私人土地的範圍
- c) 配合鄰近的現有及未來工程或設施
- d) 避免於維港範圍內進行填海工程
- e) 減少高架路段的範圍以降低成本
- f) 減低在施工期間及完工後對附近居民或商戶之影響
- g) 實施適當的緩解措施以減低對鄰近環境的影響

### 諮詢意見

7. 現諮詢各區議員對荃灣至屯門單車徑之工務計劃的意見及尋求委員會支持，以便根據道路（工程、使用及補償）條例（第 370 章）的規定，在憲報公布這項工務計劃，讓公眾人士提出意見。

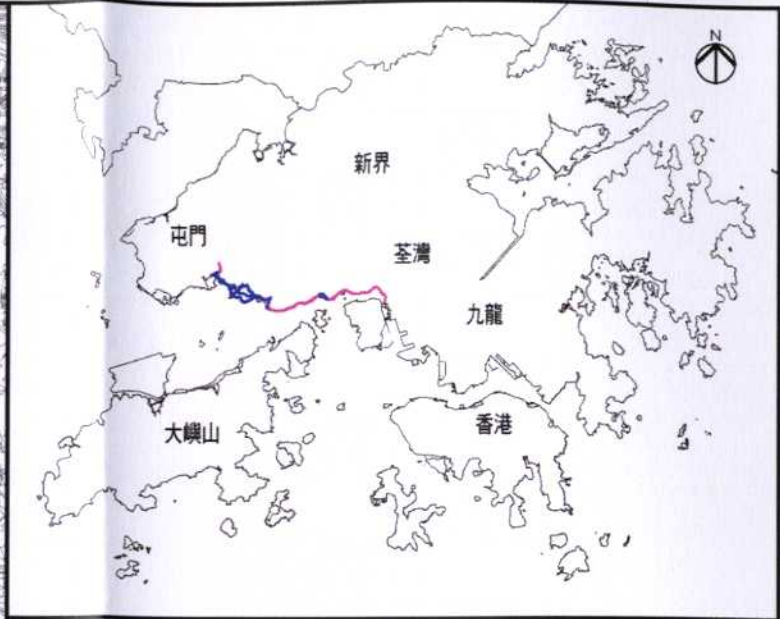
### 附件

8. 本文件夾附圖一供參考。

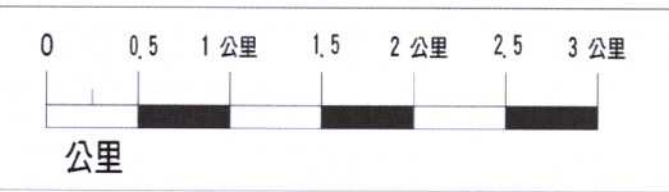
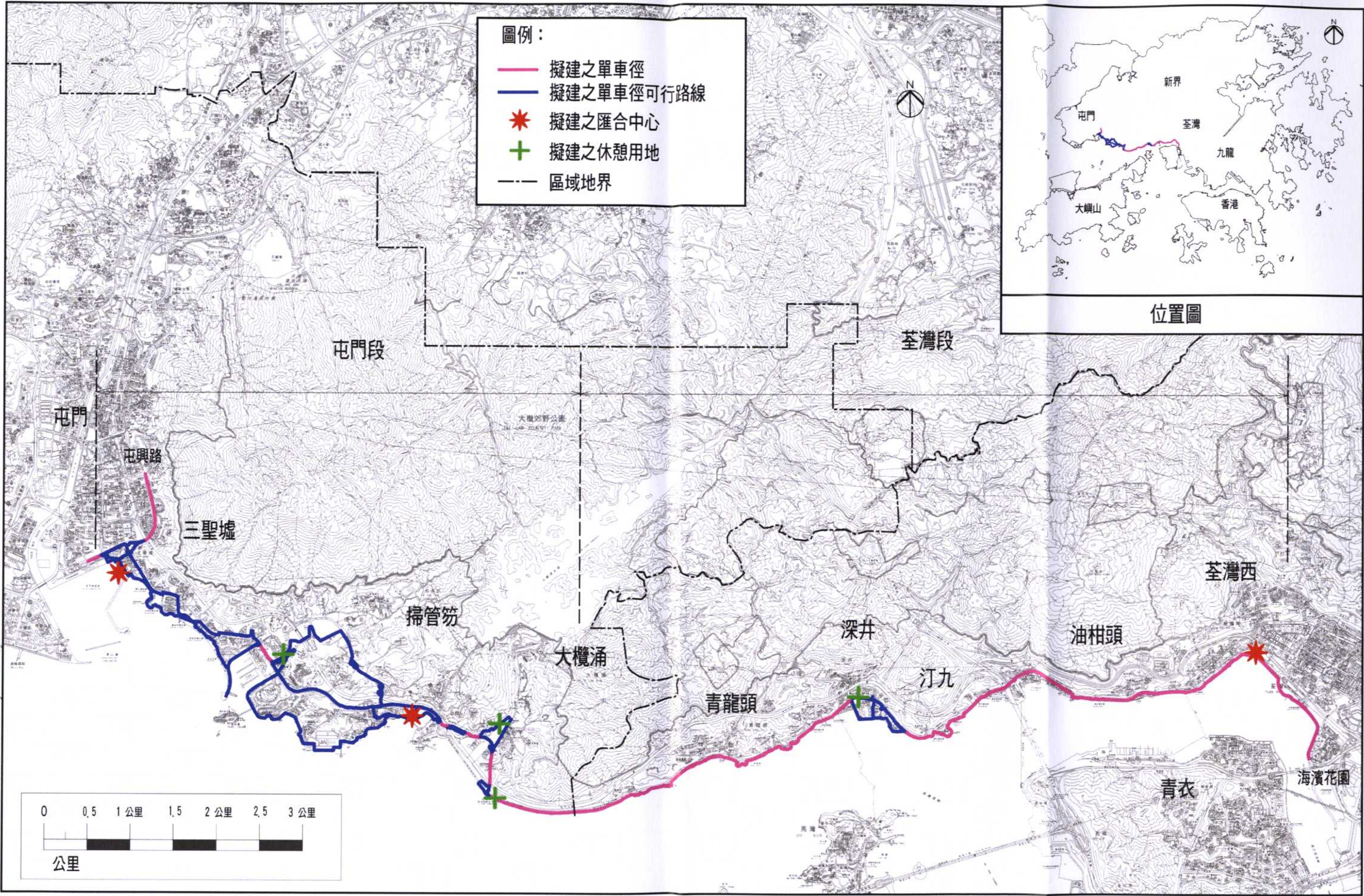
土木工程拓展署  
新界西及北拓展處  
2009 年 1 月 13 日

圖例：

- 擬建之單車徑
- 擬建之單車徑可行路線
- ★ 擬建之匯合中心
- + 擬建之休憩用地
- - - 區域地界



位置圖



Printed by : 2009/1/13  
Filename : X:\25426-CYCLE\_TRACK\Working\FIGURE-1.dgn

土木工程拓展署 Civil Engineering and Development Department	奧雅納工程顧問公司	項目名稱	合約編號CE9/2008 (HY) 荃灣至屯門單車徑 之勘查研究	圖則名稱	荃灣至屯門單車徑	種類	OYK	日期	01/2009	圖則編號	圖一
		修訂	內容摘要	日期	比例	1:4000	修訂				

## 背景資料

### BACKGROUND INFORMATION



政府於多年前已將單車徑融入於新市鎮之發展。為增強單車徑的連貫性及提升其康樂價值，政府計劃將現時分佈於新界各區之單車徑連接起來，以提供一個完善的單車徑網絡。擬建的單車徑網絡以一條約長八十二公里的路段作為要道。此要道涵蓋以下兩個路段：

The Government has in the past incorporated the provision of cycle tracks in the development of new towns. To enhance connectivity and recreational value of the cycle track, the Government has planned to provide a comprehensive cycle track network in the New Territories by connecting individual sections of existing cycle tracks. The proposed cycle track network broadly comprises of an artery with a total length of about 82 kilometres (km) made up of the following two sections :

- (i) 屯門至馬鞍山段  
Tuen Mun – Ma On Shan Section.
- (ii) 荃灣至屯門段  
Tsuen Wan – Tuen Mun Section.

土木工程拓展署於二零零八年九月委任奧雅納工程顧問公司 (ARUP) 進行荃灣至屯門段單車徑之勘查研究。Arup was appointed by the Civil Engineering and Development Department (CEDD) to undertake the investigation study of the section of cycle track between Tsuen Wan and Tuen Mun. The study commenced in September 2008.

## 工程項目範圍

### SCOPE OF THE PROJECT



- (i) 於荃灣至屯門興建一段約二十二公里長以康樂用途為主的單車徑，並在合適位置配設行人路段及綠化區域。  
Construction of an approximately 22km long cycle track between Tsuen Wan and Tuen Mun mainly for recreational purpose and provision of footpaths and planters where appropriate.
- (ii) 在合適位置興建各項輔助設施，其中包括單車租賃處、單車維修站、單車泊車處、公共廁所、小食亭、急救站及綠化休憩區。  
Construction of supporting facilities which include cycle rental facilities, repair kiosks, cycle parking facilities, public toilets, refreshment kiosks, first aid kiosks and landscaped sitting out areas.

## 勘查研究的目的

### OBJECTIVES OF THE INVESTIGATION STUDY



- (i) 檢視不同單車徑路線之組合以選擇最合適之路線；  
Examine different alternative routes combinations for selection of the most suitable one ;
- (ii) 研究擬建之匯合中心/休憩用地及其他相關輔助設施的需要。  
Investigate the need of the proposed entry/exit hubs/resting places and the associated supporting facilities.

備註：凡個人或團體在《荃灣至屯門段單車徑之勘查研究》過程中向土木工程拓展署提供意見及建議，均會視作已同意可使用或公開（包括上載於適合的網頁）全部或部份所提供的意見及建議（個人資料除外），否則，請在提供意見及建議時作出聲明。

Note: A person or an organization providing any comments and views to the investigation study of cycle track between Tsuen Wan and Tuen Mun shall be deemed to have given consent to the Civil Engineering and Development Department to use or publish, including posting onto an appropriate website, the whole or part of the comments and views (with the exception of personal data). Otherwise, please state so when providing comments and views.

## 您的意見

### YOUR VIEWS



本勘查研究之公眾諮詢程序將分為兩個階段進行。於現階段，我們旨在收集公眾對單車徑初步走線方案的意見。根據所收集的意見，我們會修正及改善走線方案。此外，我們將會進行更詳細的技術評估，以選取較佳的方案，並於二零零九年中舉行第二階段公眾諮詢。

The public consultation activities are structured in two stages. At this stage, we would like to collect public opinions on the preliminary alignment options for the cycle tracks. Based on the comments received, the alignment option will be refined and improved. A more detailed technical assessment will be conducted with a view to formulating a preferred alignment option. The Stage 2 Public Consultation will be held in mid-2009.

## 第一階段公眾諮詢論壇

### PUBLIC CONSULTATION FORUM - STAGE 1



日期及時間 Date and Time	地點 Venue
二零零九年二月七日(星期六) 早上九時三十分至下午十二時三十分 7 Feb 2009 (Saturday) 9:30a.m. to 12:30p.m.	屯門大會堂· 演講室 Tuen Mun Town Hall, Lecture Room

歡迎您在二零零九年三月一日前提交書面建議。  
You are welcome to send us your written comments by 1 March 2009.

郵寄：新界沙田上禾輦路一號沙田政府合署九樓  
土木工程拓展署新界西及北拓展處  
(註明：荃灣至屯門單車徑之勘查研究)

By post：New Territories North and West Development Offices  
Civil Engineering and Development Department, 9/F,  
Sha Tin Government Offices, 1 Sheung Wo Che Road,  
Sha Tin, New Territories  
(Ref. Cycle Track between Tsuen Wan and Tuen Mun – Investigation)

傳真：2268-3954  
By fax：

電郵：beta.leung@arup.com  
By email：

如有興趣參加是次公眾諮詢論壇或對此勘查研究有任何疑問，請致電給梁小姐 2268-3542。  
If you are interested in attending the Public Consultation Forum or have any inquiries about the study, please contact Ms. Leung at 2268-3542.

索取相關資料：  
Further Information:  
本勘查研究的詳細資料已刊登於土木工程拓展署的網頁：  
Detailed information of this investigation study is available at Civil Engineering and Development Department's website：  
<http://www.cedd.gov.hk>

## 荃灣至屯門單車徑之勘查研究 公眾諮詢

### Cycle Track between Tsuen Wan and Tuen Mun – Investigation Public Consultation



圖例：  
Legend:

- 擬建之單車徑  
Proposed Cycle Track
- - - 擬建之可行路線單車徑  
Proposed Alternative Route for Cycle Track
-  擬建之匯合中心  
Proposed Entry/Exit Hub
-  擬建之休憩用地  
Proposed Resting Place

