

灣仔區議會發展、規劃及交通委員會

工程項目第 6155TB 號 告士打道高架行人道系統

目的

1. 本文件目的是向議員介紹告士打道高架行人道系統工務計劃的最新發展，並徵詢議員的意見及尋求委員會的支持。

背景

2. 現時，中環、金鐘及灣仔北的中心地帶均分別設有高架行人道系統供行人使用。建議工程旨在建立一條行人天橋，以貫穿中環及灣仔北和連接區內之現有行人天橋，為來往此等地區的公眾提供一個安全及舒適的分隔步行環境。

3. 此工程會沿柯布連道及中信行人天橋之間一段告士打道的北面行人道興建一條 5 米寬的行人天橋，並連接現時的柯布連道行人天橋、六國酒店外的行人天橋、分域街行人天橋、香港藝術中心外的行人天橋、分域碼頭街行人天橋及中信行人天橋，以構成一個連接灣仔北及金鐘的完整高架行人道系統。

工程概要

4. 此工程會沿告士打道的北面行人道興建一條長約 770 米的 5 米寬行人天橋。行人天橋將連接東面的柯布連道行人天橋和西面的中信行人天橋，並設有支線連接香港藝術中心外的現有行人天橋。行人天橋的主線將接駁現時位於六國酒店外的行人天橋、稅務大樓、分域街行人天橋及分域碼頭街行人天橋。此外，部份現有的樓梯和斜道將拆卸，並設置新的樓梯和升降機，以便公眾通往現有及未來的發展地區。建議的行人天橋會於分域碼頭街行人天橋之下方通過，因此通往告士打道之一段分域碼頭街需重新定線。

5. 建議高架行人道系統的定線及詳情可參閱附件。

6. 告士打道一段之高架行人道系統將位於灣仔區議會的邊界內。

區內連接

7. 建議的高架行人道系統將連接中環及灣仔北之現有行人天橋，因此能為來往中區及灣仔的公眾提供一個安全及舒適的步行環境，並為通往位於中區海旁的未來發展提供一條方便的通道。

工程現況

8. 為推動工程實施，路政署已於 2010 年 9 月委任顧問公司對有關工程進行研究及初步設計。有關的研究現正進行，並已對行人天橋的定線、環境美觀、交通影響和通道設施的設置完成初步檢討。檢討結果提出了擬議的高架行人道系統之走線、連接點和相關設施的優點，並顯示此系統能為附近地區帶來益處。

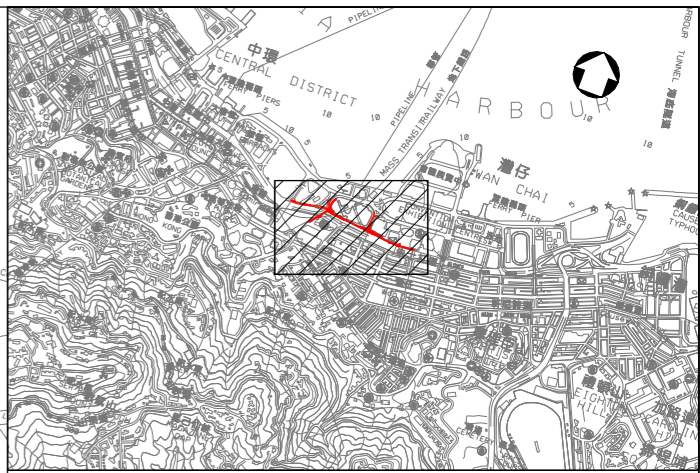
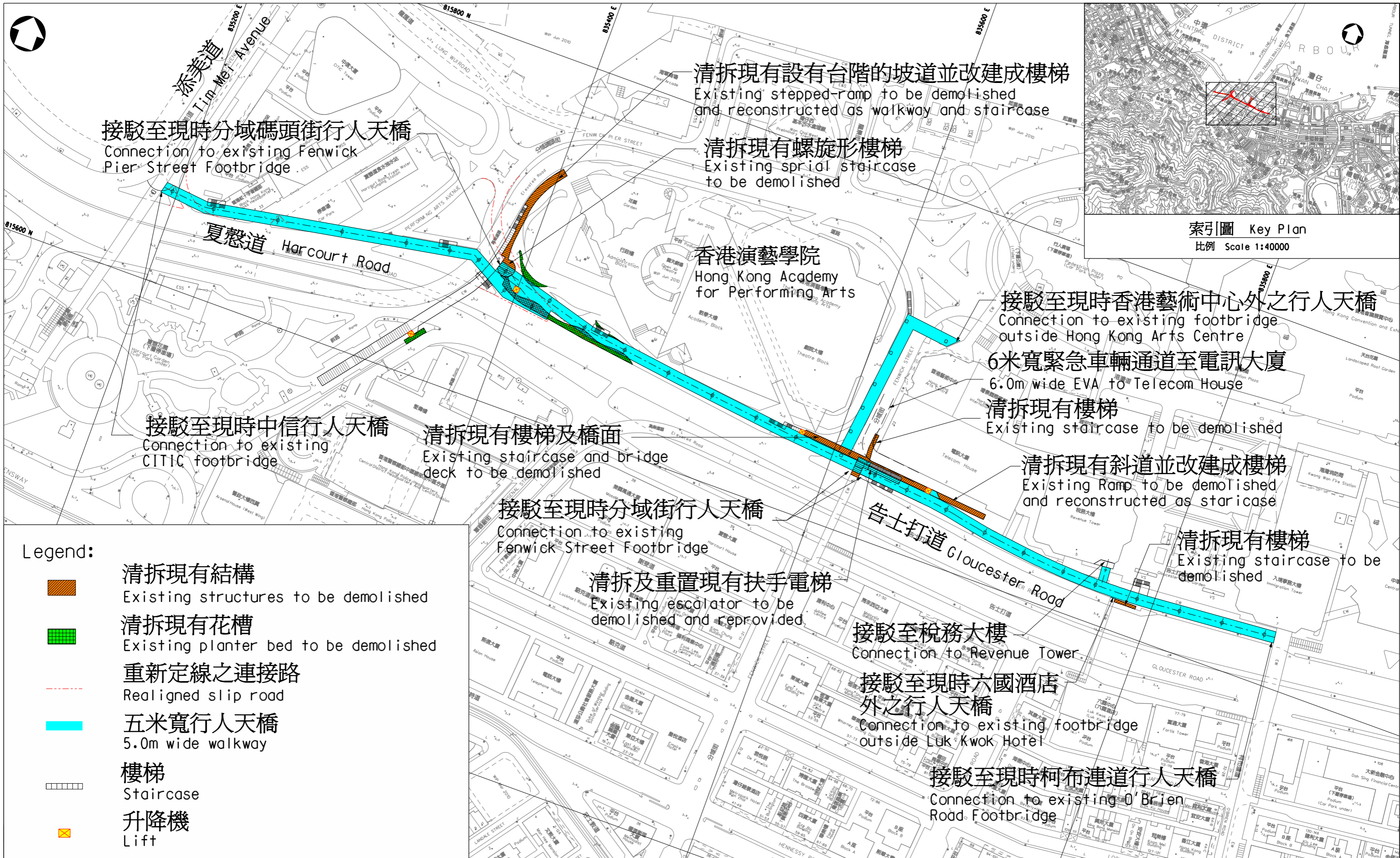
工程實施

9. 由於夏慤道之一段行人天橋需佔用現時香港紅十字會總部大樓之土地，工程的實施時間表需考慮紅十字會總部大樓的搬遷時間表和工程範圍附近的其他建造工程。預計之實施和建造時間表會於顧問公司的研究及初步設計完成時決定。

徵詢意見







10. 現徵詢各區議員對是項工程的意見及尋求委員會的支持，以便向公眾公布這項高架行人道系統工程，讓公眾人士提出意見。

路政署工程部及
運輸署交通工程(港島)部
二零一一年二月二十二日



索引圖 Key Plan
比例 Scale 1:40000

Legend:

-  清拆現有結構
Existing structures to be demolished
-  清拆現有花槽
Existing planter bed to be demolished
-  重新定線之連接路
Realigned slip road
-  五米寬行人天橋
5.0m wide walkway
-  樓梯
Staircase
-  升降機
Lift


圖則名稱 drawing title
工程項目第6155TB號
告士打道高架行人道系統
 PWP Item no. 6155TB
 Elevated Walkway System Along
 Gloucester Road



20/F Two Landmark East
 100 How Ming Street
 Kowloon
 Hong Kong
 T +852 2828 6757
 F +852 2827 1823
 W www.mottmac.com.hk

	post	name	initial	date
designed			HL	1.2.11
drawn			CW	1.2.11
checked			SLL	1.2.11
approved			HTC	1.2.11

版權所有
 COPYRIGHT RESERVED
 比例 scale A3
 1 : 2000
 office
 工程
 部
 WORKS DIVISION

圖號 drawing no.
 277483/PC/2000

**HIGHWAYS
 DEPARTMENT
 HONG KONG**