

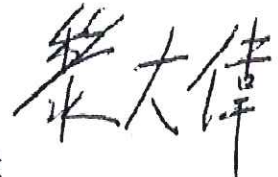
二〇一一年四月十二日  
討 論 事 項

灣 仔 區 議 會  
地 區 工 程 及 設 施 管 理 委 員 會  
文 件 第 1 5 / 2 0 1 1 號

**灣仔區議會屬下地區設施管理委員會**  
**地區小型工程計劃建議書**

1. 提交建議議員/單位： 黎大偉議員
2. 工程名稱： 金督馳馬徑避雨亭
3. 工程目的(請指出現有問題，以及建議工程的效益，例如美化景觀、加強公共衛生等)：  
畢拉山道/金督馳馬徑的晨運人士及遊人眾多。唯此路沿途沒有休憩的地方，遊人或受傷、或遇天雨，不單無瓦遮頭，即求長椅稍竭亦不可得。為遊人方便及公共衛生故，畢拉山道/金督馳馬徑宜建避雨亭。
4. 工程受惠對象：  
 區內所有居民       傷殘人士  
 老人                       兒童及家長  
 青少年                       其他： 遛狗人士
5. 預期受惠人數： 估計每月約一萬人次
6. 工程造價粗略估計(可選擇不填寫)： (待定)
7. 工程大綱(請詳述有關工程細節、項目規格、如何與現有設施銜接等)：  
居民並無意見，可參考其他山徑的設施。居民了解畢拉山徑/金督馳馬徑山徑狹窄，未必適合建較大型的避雨亭，但建議因應地點之地理環境，考慮設置避雨亭或至少有上蓋的長椅，如附圖 1A,B。
8. 工程地點(請夾附地圖明確標示工地點) 本人曾於今年三月十五日與土木工程拓展署及灣仔民政處等多個部門曾往畢拉山徑/金督馳馬徑視察，初步建議有四個位置，詳見附圖。
9. 工程時間表粗略估計(可選擇不填寫)： \_\_\_\_\_
10. 其他與工程有關的資料(例如早前曾否作出申請、有否類似例子以供參照等)：無

簽名：



姓名：黎大偉

日期：二〇一一年四月六日



圖 1A：長椅加上蓋的例子。



圖 1B：長椅加上蓋的例子。





地點 1：金督馳馬徑 渠務工程承辦商辦公室對面的空地（右圖是承辦商辦公室，非建議地點）



地點 2：金督馳馬徑 斜坡 11SE-A/C468 對面的空地



地點 3：金督馳馬徑 斜坡 11SE-A/F130 對面的空地



地點 4：亦在金督馳馬徑上，近發射站。

\*幾個位置都在金督馳馬徑至渠務工程承辦商辦公室的一段路上。確切位置與所註斜坡可能有誤。

## 關於金督馳馬徑興建涼亭建議位置補充資料

今年三月十五日，本人與土木工程拓展署及民政署等多個部門前金督馳馬徑視察適宜興建涼亭的地點。當時本辦事處提到，由於金督馳馬徑山徑狹窄，可以因應地理環境，即使不能興建涼亭，也可設置長椅或在長椅上加上蓋。

四月八日，本辦事接到土木工程拓展署回覆其中兩個位置設置長椅或在長椅上加上蓋並無危險，即後附圖片及地圖中的位置 B 及位置 D。位置 D 可以設置長椅；位置 B 則除長椅外，可加上蓋。

  
黎大偉 謹上

二〇一一年四月八日



**PHOTOGRAPHS**

File Ref. No. : GCGP 2/C1/1

Photo Ref. No. : IMG\_3328& 3329.JPG

Date Taken : 15-03-2011

Location : Joint Site Visit to Jardine's Lookout with DB Member Mr David LAI



**Plate 3 (General Veiw at Location B opposite to DSD's Depot)**



**Plate 4 (General Veiw at Location B oposite to DSD's Depot)**

Geotechnical Engineering Office  
Civil Engineering and Development Department

Geotechnical Projects Division



**PHOTOGRAPHS**

File Ref. No. : GCGP 2/C1/1

Photo Ref. No. : IMG\_3341.JPG

Date Taken : 15-03-2011

Location : Joint Site Visit to Jardine's Lookout with DB Member Mr David LAI



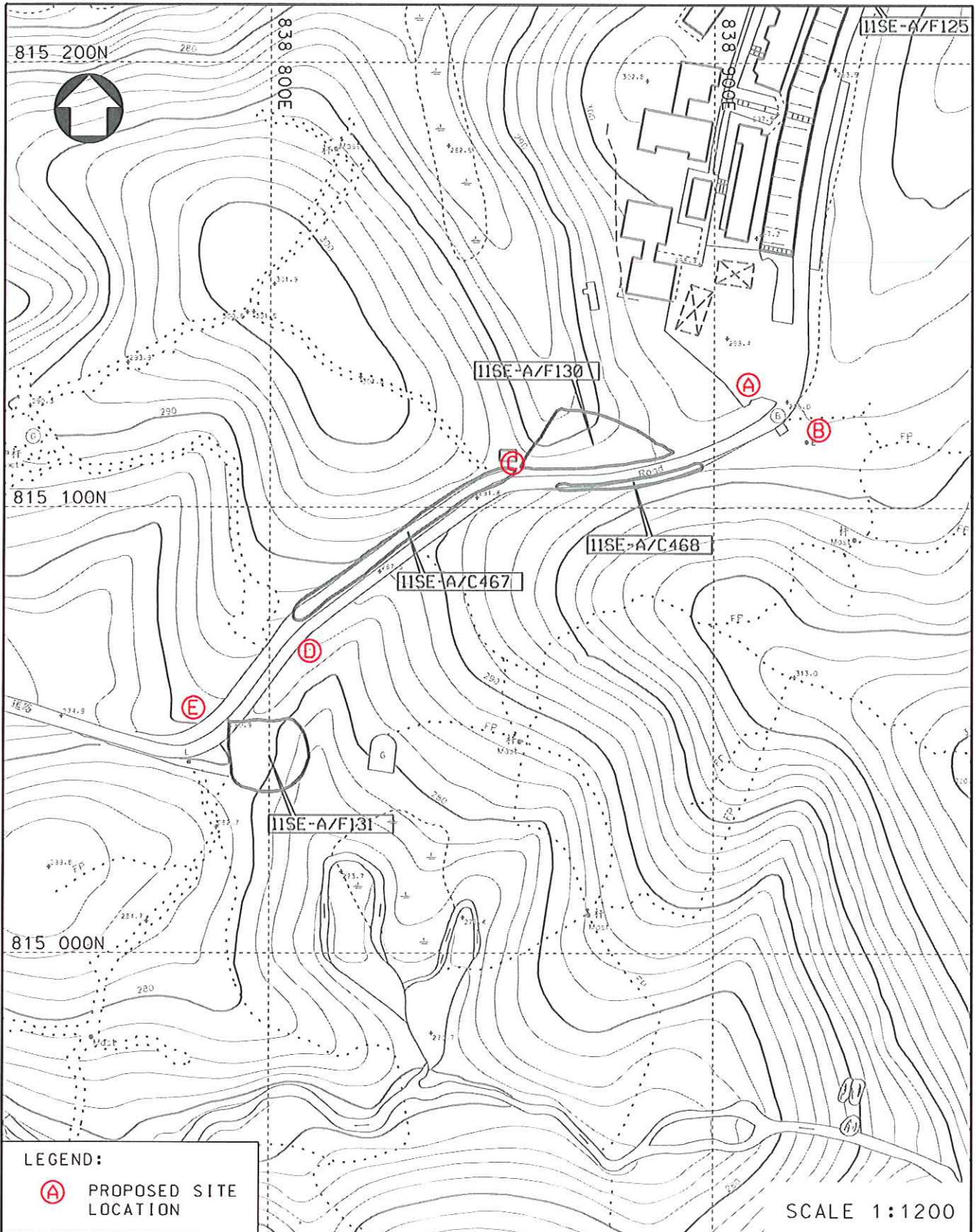
**Plate 7 (General View at Location D opposite to Feature 11SE-A/C467)**

Geotechnical Engineering Office  
Civil Engineering and Development Department

Geotechnical Projects Division







**LEGEND:**  
 (A) PROPOSED SITE LOCATION

**PROJECT TITLE:**  
 PROPOSED RAINSHELTER ALONG  
 SIR CECIL'S RIDE

Geotechnical Projects Division  
 Geotechnical Engineering Office  
 Civil Engineering and Development Department

**SKETCH TITLE:**  
 SITE LOCATION PLAN

PREPARED: N. L. YUEN	INITIAL:	DATE: MAR 2011
CHECKED: T. C. SUM	INITIAL:	DATE: MAR 2011

SKETCH No.
GEA/SK/1072