

工程項目第 265RS 號  
連接新界西北及新界東北之單車徑 – 伸延部分  
南生圍段  
(資料文件)

## 目的

本文件目的是向交通及運輸委員會（交委會）匯報於錦田河旁新修訂的一段單車徑走線及希望交委會繼續支持這最新修訂之南生圍段單車徑工務計劃。

## 背景

2. 南生圍段單車徑的計劃在 2010 年 1 月 26 日得到交委會支持後，土木工程拓展署隨即為這工程項目進行環境影響評估。經詳細評估和諮詢後，如走線若在錦田河興建單車橋，因位於濕地保育區範圍，將會影響當處的生態環境。因此本署建議將南生圍路的擬議單車徑走線修改。

## 修訂建議

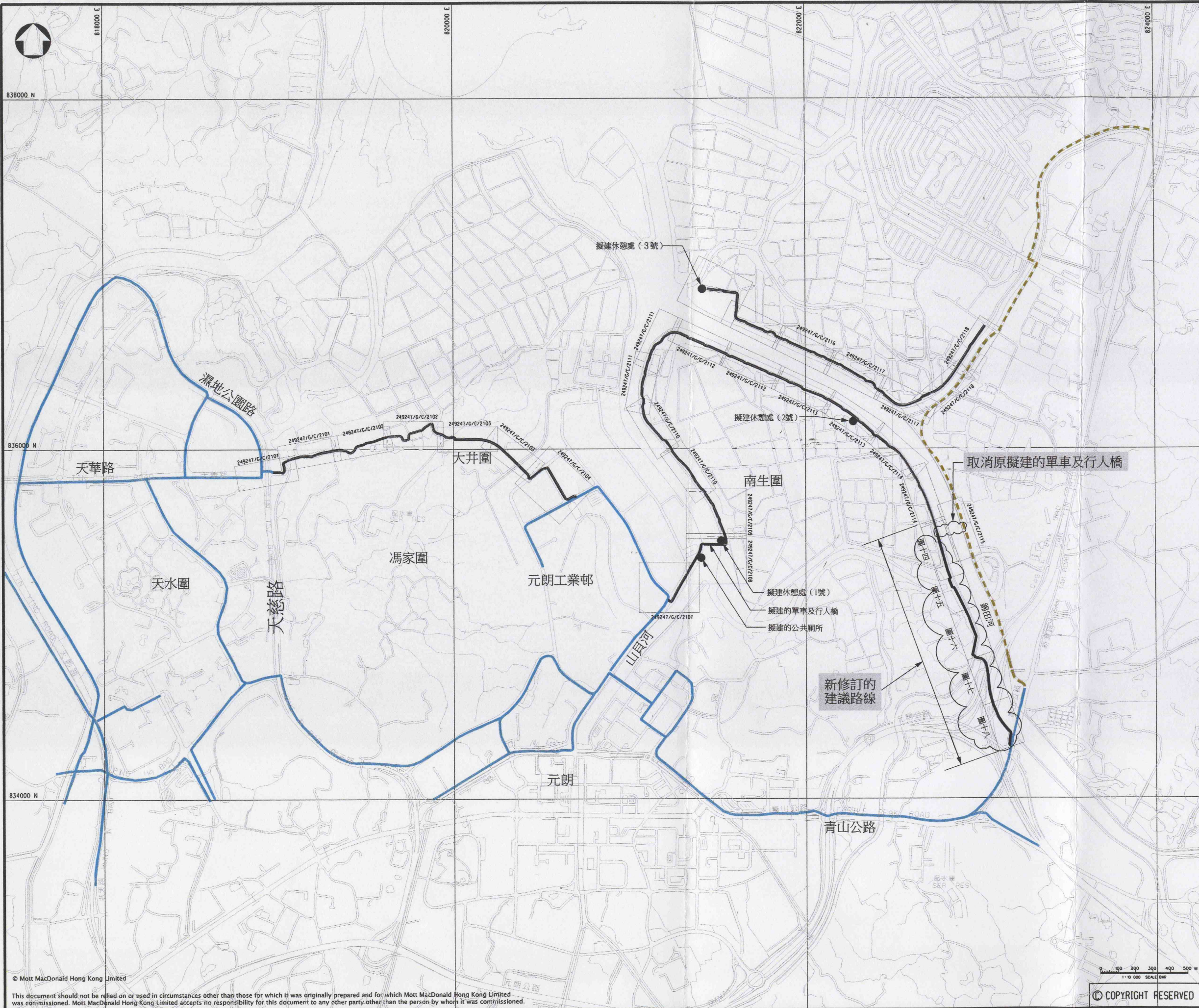
3. 為了避免影響錦田河現時珍貴的生態環境，本署根據評估報告的建議，經詳細研究後，將錦田河旁的一段單車徑走線作出修訂。修訂的走線由南生圍路伸延至紅毛橋接駁至現有的單車徑，這修訂可避免在錦田河興建單車橋。為了減少單車徑與行車路的過路位及減少對錦田河的排水影響，在元朗排水繞道和紅毛橋之間的一段南生圍路須要作出一些改動。天光墟蔬菜批發市場近南生圍路旁的小部分用地也會受到輕微影響（請參考附圖十四至圖十八）。

4. 現就上述的修改諮詢交委會，希望各委員就最新修訂之南生圍段單車徑工務計劃盡量表達意見及表示支持，讓南生圍段單車徑的環境影響評估報告的工作能夠順利完成。有關報告將會提交環境保護署審批及元朗區議會環境改善委員會作諮詢。隨後本署會根據道路（工程、使用及補償）條例（第 370 章）的規定刊登憲報，讓公眾人士對這項單車工程提出意見，以便工程可於 2014 年展開，及於 2017 年完成。

## 附件

5. 本文件夾附圖一、圖十四至圖十八以供參考。

土木工程拓展署  
新界西及北拓展處  
2011 年 1 月 18 日



- 備註：
1. 單車徑的規劃圖請參閱圖二至圖十七。
  2. 輔助設施的詳細資料請參閱圖十八至圖二十。

圖例：

- 擬建單車徑之建議路線
- 現有單車徑
- 其他擬建單車徑

Rev	Date	Drawn	Description	Ch'k'd	App'd
P6	JAN 11		YLDC		
P4	NOV 09	PL	SPHRC	PAH	T1
P3	AUG 09	PL	SPHRC	PAH	T1
P2	AUG 09	PL	SPHRC	PAH	T1
P1	MAY 09	PL	SPHRC	PAH	T1

**CEDD** CIVIL ENGINEERING AND DEVELOPMENT DEPARTMENT

**Mott MacDonald**  
 Mott MacDonald Hong Kong Ltd  
 7th Floor  
 West Wing Office Building  
 New World Centre  
 20 Salisbury Road  
 Tsim Sha Tsui, Kowloon  
 Hong Kong  
 Tel 2828 5757  
 Fax 2827 1823  
 Web www.mottmac.com.hk

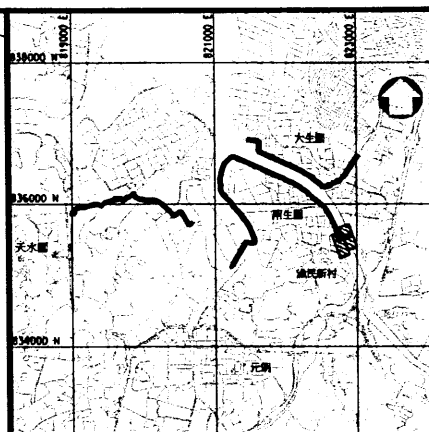
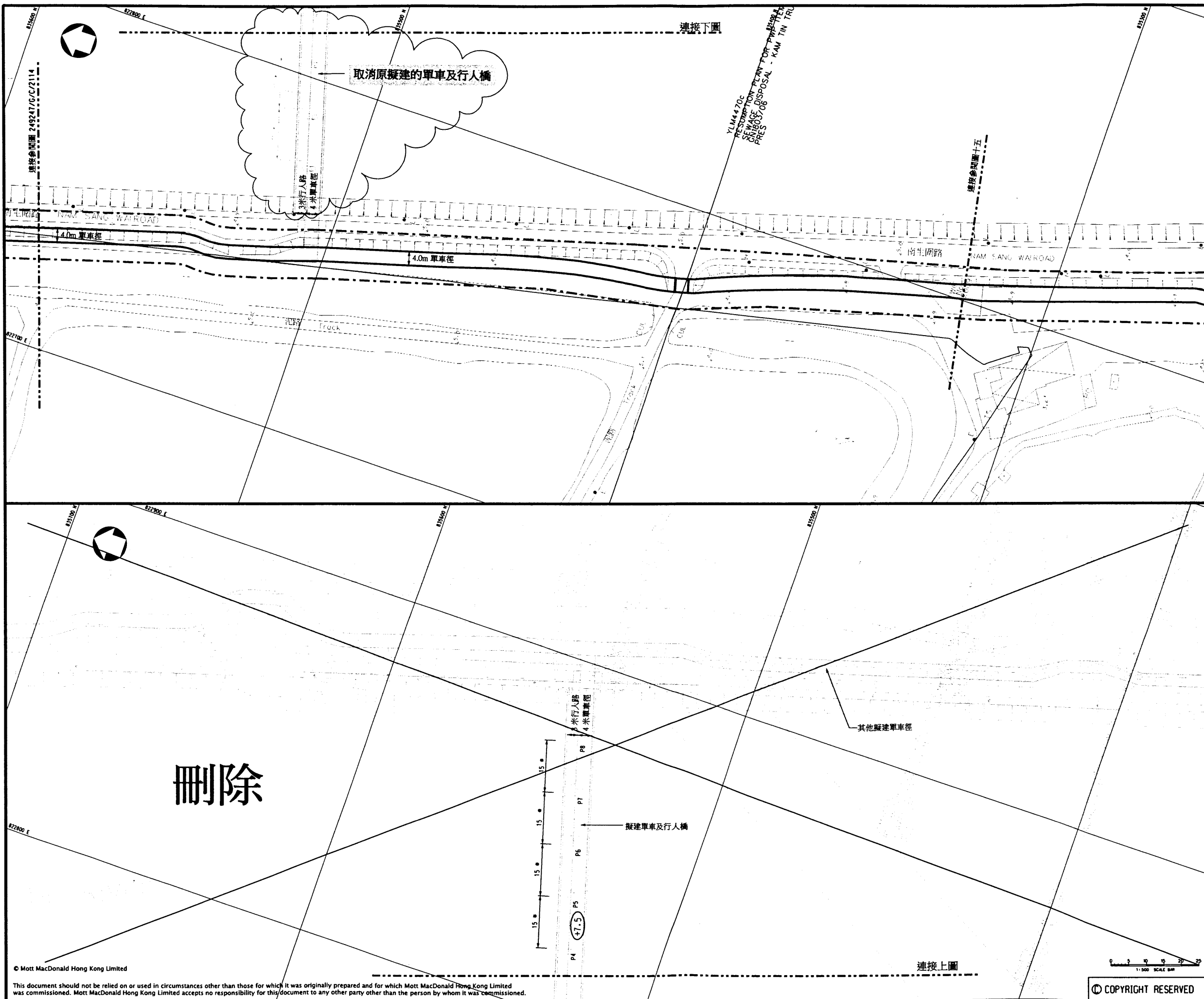
Project  
 工程項目第265RS號  
 連接新界西北及新界東北  
 之單車徑 - 伸延部份

Title  
 南生圍部份  
 總平面圖  
 (圖一)

Designed		Eng.Chk.	
Drawn	PL	Coordination	
Dwg.Chk.		Approved	
Scale	1:10000@A1	Project	249247
		CAD File #FILES	
Drawing No.	249247/G/C/2100	Status	PRE
		Rev	P6

© Mott MacDonald Hong Kong Limited  
 This document should not be relied on or used in circumstances other than those for which it was originally prepared and for which Mott MacDonald Hong Kong Limited was commissioned. Mott MacDonald Hong Kong Limited accepts no responsibility for this document to any other party other than the person by whom it was commissioned.

Scale 1:10000@A1  
 1:10 000 SCALE BAR  
 COPYRIGHT RESERVED



索引圖  
比例 1:50000

備註：  
1. 本圖請與圖一至圖二十一一起查閱。

圖例：

- 擬建填土坡
- 擬建削土坡
- 擬建輔助設施
- 擬建橋梁
- 擬建擴闊的結構
- 擬建單車徑之建議路線
- 其他可行方案
- 現有單車徑
- 將被連接的其他擬建單車徑
- 輔助設施
- 擬訂工作範圍

P3	JAN 11	PL	YLDC	DW	T1
P2	AUG 09	PL	SPHRC	DW	T1
P1	JUL 09	PL	SPHRC	DW	T1
Rev	Date	Drawn	Description	Ch'k'd	App'd

Client

**CIVIL ENGINEERING AND DEVELOPMENT DEPARTMENT**

Mott MacDonald Hong Kong Ltd  
7th Floor  
West Wing Office Building  
New World Centre  
25 Salisbury Road  
Tsim Sha Tsui, Kowloon  
Hong Kong  
Tel 2828 5757  
Fax 2827 1823  
Web www.mottmac.com.hk

Project  
工程項目第265RS號  
連接新界西北及新界東北  
之單車徑 - 伸延部份

Title  
南生圍段 - 建議路線  
(圖十四)

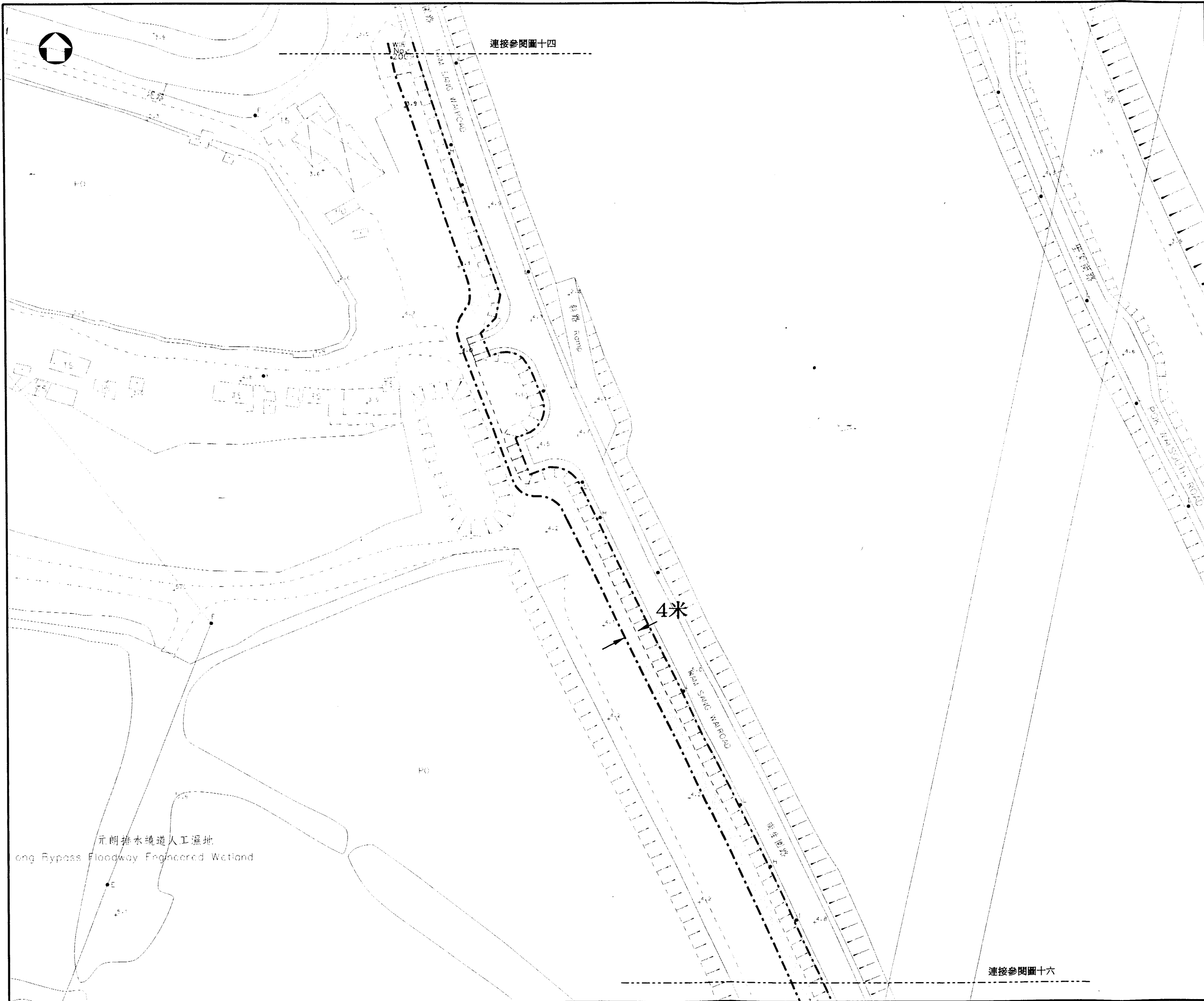
Designed	--	Eng. Chk.	--
Drawn	PL	Coordination	--
Dwg. Chk.	--	Approved	--
Scale	1:500@A1	Project	249247
		CAD File	WFE/S
Drawing No.	249247/G/C/2115	Status	PRE
Rev			P3

© Mott MacDonald Hong Kong Limited

This document should not be relied on or used in circumstances other than those for which it was originally prepared and for which Mott MacDonald Hong Kong Limited was commissioned. Mott MacDonald Hong Kong Limited accepts no responsibility for this document to any other party other than the person by whom it was commissioned.

1:500 SCALE BAR

© COPYRIGHT RESERVED



註釋 NOTES :

圖例 LEGEND :

- 擬建單車徑之建議路線
- 擬訂工作範圍

編號 no.	日期 date	內容摘要 description	核對 checked	核准 approved
--------	---------	------------------	------------	-------------

修訂 REVISION

	姓名 name	簽署 initial	日期 date
繪圖 drawn			
核對 checked			

核准 approved  
 \_\_\_\_\_ 日期 date

工程編號 project no.

工程項目第265RS號  
 連接新界西北及新界東北  
 之單車徑 - 伸延部份

圖則名稱 drawing title

南生圍 - 建議路線

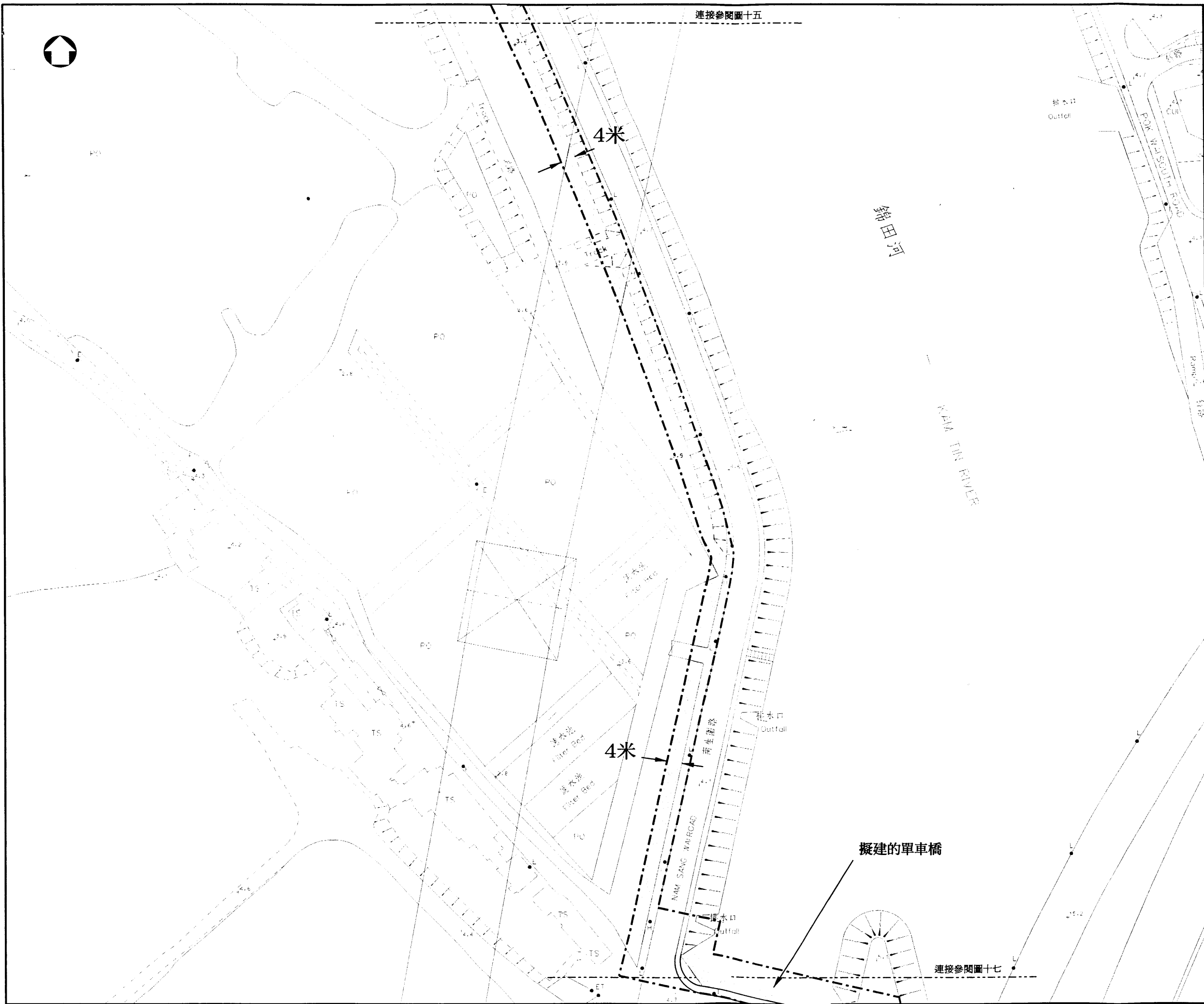
圖則編號 drawing no.	比例 scale
圖十五	1:1 000

辦事處 office  
 新界西及北拓展處  
 NEW TERRITORIES NORTH AND  
 WEST DEVELOPMENT OFFICE

**CEDD** 土木工程拓展署  
 CIVIL ENGINEERING AND  
 DEVELOPMENT DEPARTMENT

連接參閱圖十四

連接參閱圖十六



註釋 NOTES :

圖例 LEGEND :

- 擬建單車徑之建議路線
- 擬訂工作範圍

編號 no.	日期 date	內容摘要 description	核對 checked	核准 approved
--------	---------	------------------	------------	-------------

修訂 REVISION

	姓名 name	簽署 initial	日期 date
繪圖 drawn			
核對 checked			

核准 approved  
 \_\_\_\_\_ 日期 date

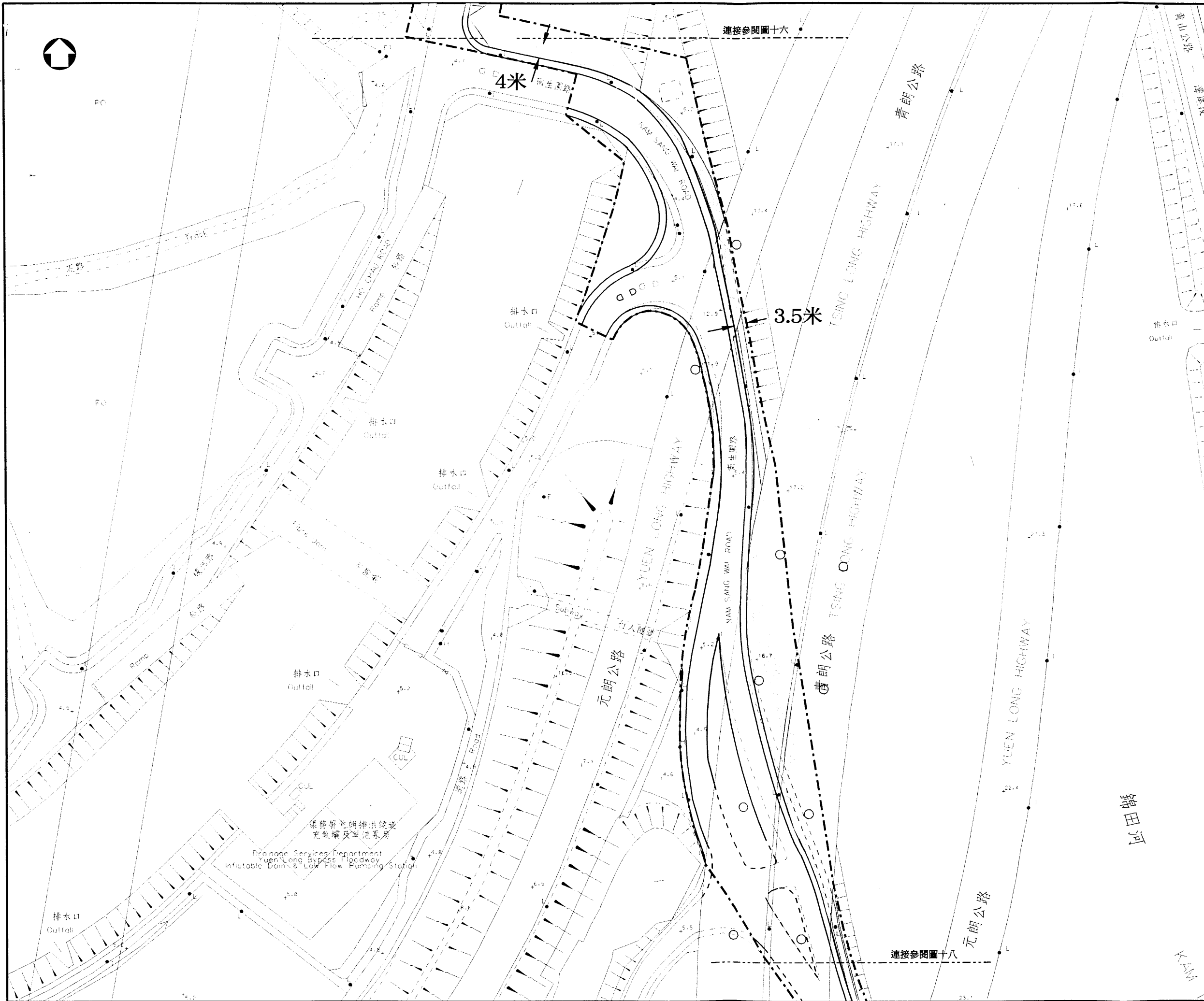
工程編號 project no.  
 工程項目第265RS號  
 連接新界西北及新界東北  
 之單車徑 - 伸延部份

圖則名稱 drawing title  
 南生圍 - 建議路線

圖則編號 drawing no. 圖十六	比例 scale 1:1 000
-------------------------	---------------------

辦事處 office  
 新界西及北拓展處  
 NEW TERRITORIES NORTH AND  
 WEST DEVELOPMENT OFFICE





註釋 NOTES :

圖例 LEGEND :

- 擬建單車徑之建議路線
- 擬訂工作範圍

編號 no.	日期 date	內容摘要 description	核對 checked	核准 approved
--------	---------	------------------	------------	-------------

修訂 REVISION

	姓名 name	簽署 initial	日期 date
繪圖 drawn			
核對 checked			

核准 approved  
 \_\_\_\_\_ 日期 date

工程編號 project no.

工程項目第265RS號  
 連接新界西北及新界東北  
 之單車徑 - 伸延部份

圖則名稱 drawing title

南生圍 - 建議路線

圖則編號 drawing no.

圖十七

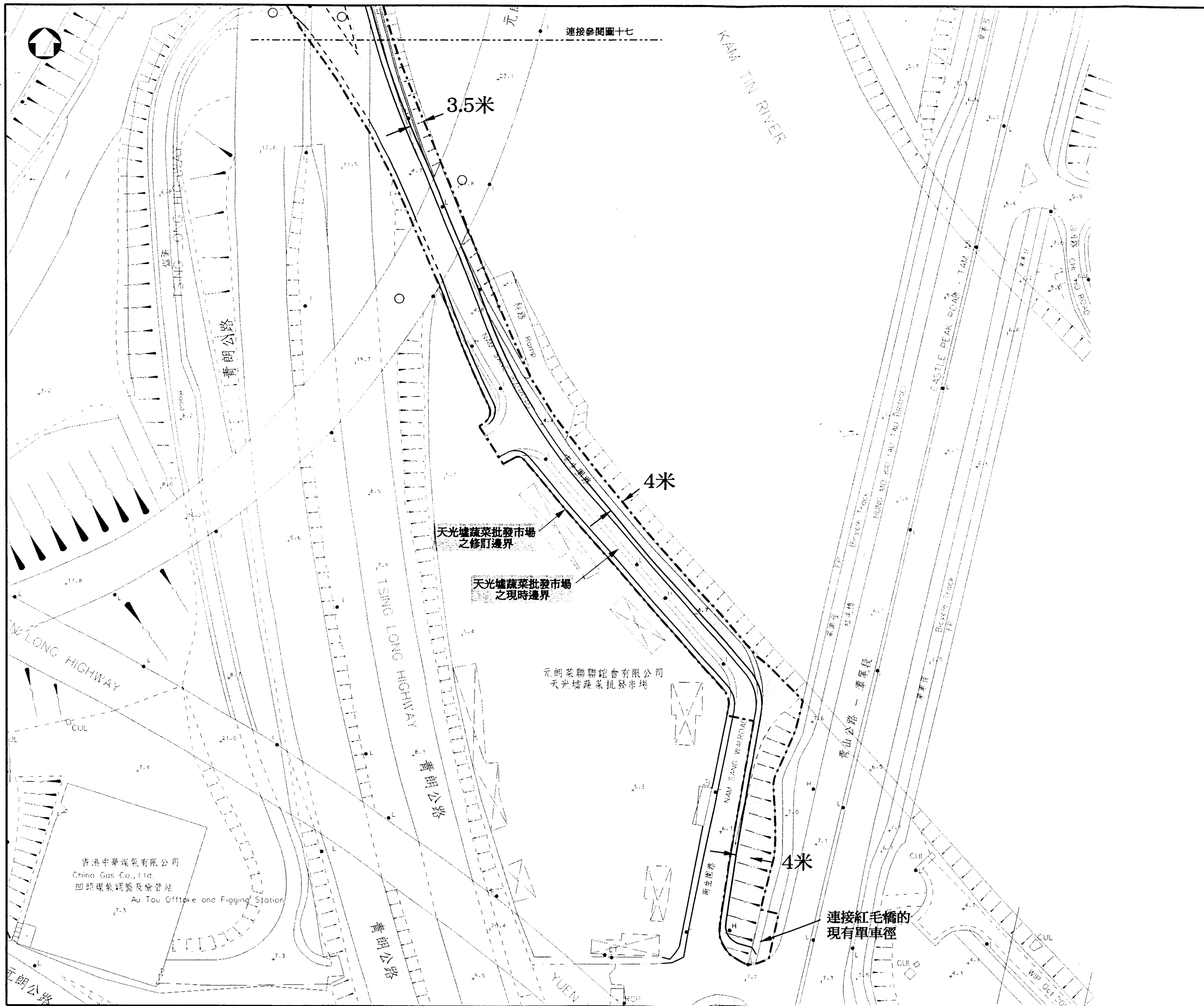
比例 scale

1:1 000

辦事處 office

新界西及北拓展處  
 NEW TERRITORIES NORTH AND  
 WEST DEVELOPMENT OFFICE

**CEDD** 土木工程拓展署  
 CIVIL ENGINEERING AND  
 DEVELOPMENT DEPARTMENT



註釋 NOTES :

圖例 LEGEND :  
 ■■■ 擬建單車徑之建議路線  
 - - - 擬訂工作範圍

編號 no.	日期 date	內容摘要 description	核對 checked	核准 approved
修訂 REVISION				
		姓名 name	簽署 initial	日期 date
繪圖 drawn				
核對 checked				
核准 approved				
----- 日期 date				

工程編號 project no.  
 工程項目第265RS號  
 連接新界西北及新界東北  
 之單車徑 - 伸延部份

圖則名稱 drawing title  
 南生圍 - 建議路線

圖則編號 drawing no. 圖十八  
 比例 scale 1:1 000

辦事處 office  
 新界西及北拓展處  
 NEW TERRITORIES NORTH AND  
 WEST DEVELOPMENT OFFICE

CEDD 土木工程拓展署  
 CIVIL ENGINEERING AND  
 DEVELOPMENT DEPARTMENT