

## 有關路政署移除水池巷枯萎石牆樹

### 目的

就水池巷（近新會商會學校）的一棵枯萎石牆樹（石牆樹註冊號碼：hyd\_hk\_11sw\_a\_r65\_0\_wt2）(一)提供最新健康及結構狀況、(二)建議，及(三)徵詢各委員意見。

### 背景

該樹為一棵細葉榕，生長於本署管轄的斜坡上(斜坡編號: 11SW-A/R65)，樹幹直徑約 0.6 米，樹高與樹冠闊度均約 9 米。本署於 2015 年 11 月至 2016 年 1 月期間進行多次檢查，發現該樹已經完全枯萎。

### 健康狀況

該樹的位置圖和本署由 2015 年 11 月至 2016 年 1 月期間所拍攝的樹木照片見(附件一)。本署一直為該樹進行定期檢查及護養，於 2015 年 9 月的定期檢查時枝葉正常(圖一)，其後在 2015 年 11 月底檢查時，發現樹木有大量枯萎跡象(圖二)。本署於 2015 年 12 月初就樹木狀況徵詢樹木辦意見，樹木辦隨即安排抽取樹木根部樣本進行褐根病症檢驗。並由本署承判商進行緊密觀察，跟進該樹健康有否復原跡象。樹木辦於 2016 年 1 月確認樹木根部樣本並沒有感染褐根病症。本署於同月的檢查中發現該樹的樹冠及樹幹已完全枯萎，並呈現菌類子實體 (圖三至六)。該樹的健康狀況於兩個月內急速轉壞，情況異常。本署於 2016 年 2 月底通知樹木辦該樹已經枯萎。樹木辦亦有派樹藝專業人員於 3 月 2 日進行目測檢查，也確認該樹所有枝葉已枯萎，樹木健康已無法復原。

### 結構狀況

雖然該樹已經枯萎，但目前沒有即時倒塌危險。本署亦於今年 3 月 1 日與貴 委員會部分委員巡查該樹，解釋該樹健康狀況已非常嚴重。為保障公眾安全，本署將會安排承建商暫時封閉水池巷部份行人路、加設警告字句，並會盡快修剪該樹避免有枯枝掉下。

### 建議

由於此枯樹位處於水池巷行人路旁，並靠近民居及學校，本署準備於 3 月尾完成移除該枯樹工程，以保障公眾安全。本署已通知新會商會學校及 **Island Christian Academy** 有關移除工作，兩間學校校方亦同意移除該枯樹，確保學生安全。

### 徵詢意見

請各委員就移除上述枯萎石牆樹提出意見及作出決定。

### 路政署

2016 年 3 月

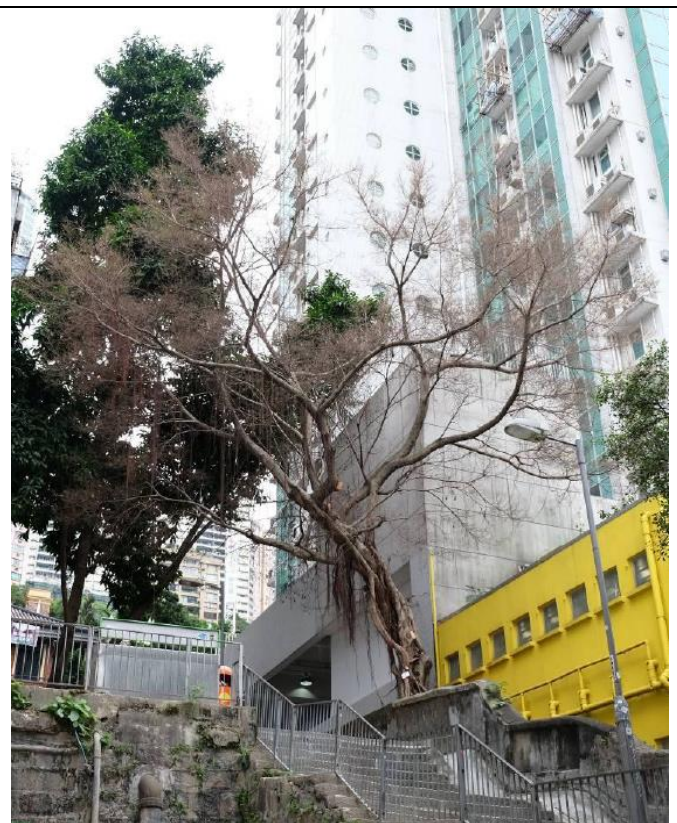
附件一

位置圖



於 2015 年 9 月 24 日檢查時的狀況〈圖一〉

於 2015 年 11 月 23 日檢查時的狀況〈圖二〉





於 2016 年 1 月 19 日檢查時的狀況〈圖三〉



樹冠枯萎〈圖四〉



根部枯萎〈圖五〉



樹幹呈現菌類子實體〈圖六〉

