

## 關注市民無法使用威勝商業大廈升降機到達相連的行人天橋問題

### 路政署的回覆：

路政署接獲秘書處 2018 年 10 月 19 日的來函，得悉多位中西區區議員聯名於 2018 年 4 月 24 日向中西區區議會轄下交通及運輸委員會提交討論文件，就市民無法使用威勝商業大廈升降機到達相連的行人天橋（結構編號 HF119）提出關注。

由於本署的主要工程管理處正為題述行人天橋近威勝商業大廈一端的出口進行加建升降機工程，我們就與加建升降機工程相關的範疇回覆。而本署的市區辦事處會就討論文件另行作綜合回覆。

在回應文件中所提出的問題和意見前，我們先就行人天橋 HF119 的加建升降機工程提供相關的背景資料。

因應該行人天橋的出口位置原本只有樓梯連接地面，沒有無障礙通道設施，路政署早前已安排在合約編號 HY/2013/11 在中景道的出口加建 1 號升降機及在威勝商業大廈對出位置加建 2 號升降機（如**附圖一**所示），以方便市民，尤其是長者及輪椅使用者。2 號升降機直接連接橋面及干諾道西南面的行人道，繞過威勝商業大廈。該工程在 2013 年 12 月展開。

1 號升降機的工程已完成並在 2016 年 12 月開放給公眾使用。然而，在 2 號升降機的地基位置，承建商在展開探土及勘測工程後，顯示地基位置與大量現有地下管線有衝突，所以在該位置加建升降機並不可行。由於現場的各種限制，經多月的探井勘測及反覆修改，及後在 2016 年年底制定修改方案。惟在當時該工程合約的工程已大部分完成，所以該升降機只可以在及後推出的合約加建。我們已在 2016 年 11 月向交通及運輸委員會提供傳閱文件(第 98/2016 號文件)，匯報 2 號升降機的設計改動及施工安排。

修訂後的升降機工程已納入合約編號 HY/2016/02 內進行，並於 2017 年 8 月展開工程。我們預計工程會於 2021 年完成。現時我們正就升降機工程而需要實施的臨時交通安排與相關機構商討中。在與運輸署、警方及其他持份者討論後，我們會於 2019 年 4 月左右進行臨時交通安排的道路試行。

在近威勝商業大廈的行人天橋升降機完成前，承建商會繼續在中景道一端升降機出口的位置，以及在威勝商業大廈對出的位置張貼告示（如**附圖二及三**所示），讓行人知悉近威勝商業大廈的行人天橋出口在若干時段內沒有升降機服務。該告示並提供鄰近可替代路線的資料，即行人可使用於干諾道西及德輔道西交界處之行人過路處或使用信德大廈及億利商業大廈對出的行人天橋升降機作為橫過干諾道西的無障礙通道。行人可按其情況，選擇合適的路線橫過干諾道西。

回到各委員的文件中所提的問題及建議，有關第(2)條問題，路政署於 2017 年至 2018 年 12 月中，共接獲數宗市民對無法使用威勝商業大廈升降機到達相連行人天橋的投訴。

有關第(1)及(4)條問題及建議，我們亦已因應早前接獲市民對無法使用威勝商業大廈升降機到達相連行人天橋的關注，於 2018 年 5 月透過駐工地工程監督人員聯絡威勝商業大廈業主立案法團，轉達有關市民的意見作考慮。至今我們仍未收到回覆。

有關第(3)條，就「人人暢道通行」計劃而言，我們沒有在中西區其他位置遇到相同的情況。

最後，按我們原定的計劃，1 號及 2 號升降機應可大致同時完成，以提供一條完整的無障礙通道。現時的情況是由於 2 號升降機因現有地下管線需修改設計而延後完成所致。我們明白現時的情況可能對公眾造成不便，並謹此致歉。然而，有關使用題述行人天橋的問題應可在 2 號升降機在 2021 年完成及開放給公眾使用後獲得改善。

煩請秘書處將本署的回覆轉交各議員。

我們多謝議員的關注。如議員對加建升降機工程有任何查詢，可致電本人或本署工程師卓志東先生（電話：[REDACTED]）。

(秘書處於 2019 年 1 月 23 日收到)

中西區區議會秘書處

2019 年 1 月



中區警署總部  
Central Police  
District  
Headquarters  
Station

中區警署  
Central Police  
Station

平台  
Podium

中景道  
CHUNG KING ROAD

巴士總站  
Bus Terminus

一號升降機已在2016年  
12月開放給公眾使用

休憩場地  
Sitting-out Area

現有行人天橋  
編號HF119

建議重定路邊石

擬加建的二號升降機

干諾道西  
CONNAUGHT ROAD WEST

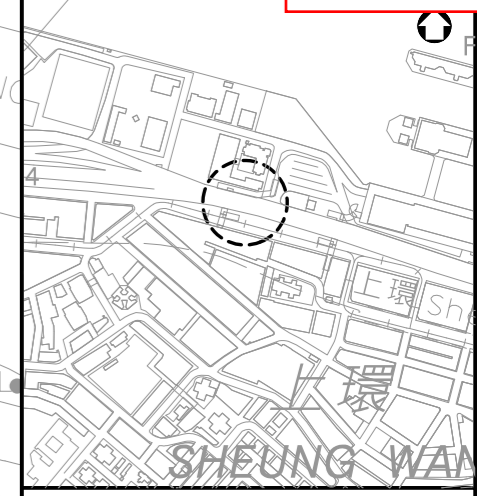
威勝商業大廈  
Wayson  
Commercial Building

海景商業大廈  
Seaview  
Commercial Building

中英大廈  
Chung Ying  
Building

祐華大廈  
Building

Printed on : 30/10/2018  
Filename : U:\CADD\Draft Drawing\Janny\HF119 Plan.dgn



位置圖  
比例 1:10000

圖例

- GL 擬建升降機地面出口
- DL 擬建升降機天橋出口

Rev	Description	By	Date

Consultant  
 **WSP (Asia) Limited**  
 科進顧問(亞洲)有限公司

Project title  
 CONTRACT NO. HY/2016/02  
 PROVISION OF BARRIER-FREE ACCESS  
 FACILITIES FOR HIGHWAY STRUCTURES  
 - PHASE 3 CONTRACT 9

Drawing title  
 附圖一  
 橫跨干諾道西近海傍警署的行人天橋  
 (結構編號HF119)  
 平面圖

ORIGINAL DRAWING NO: -			
Drawn MT	Date OCT 2018	Checked JT	Approved TW
Scale 1:500 (A3)		Status SITE SKETCH	

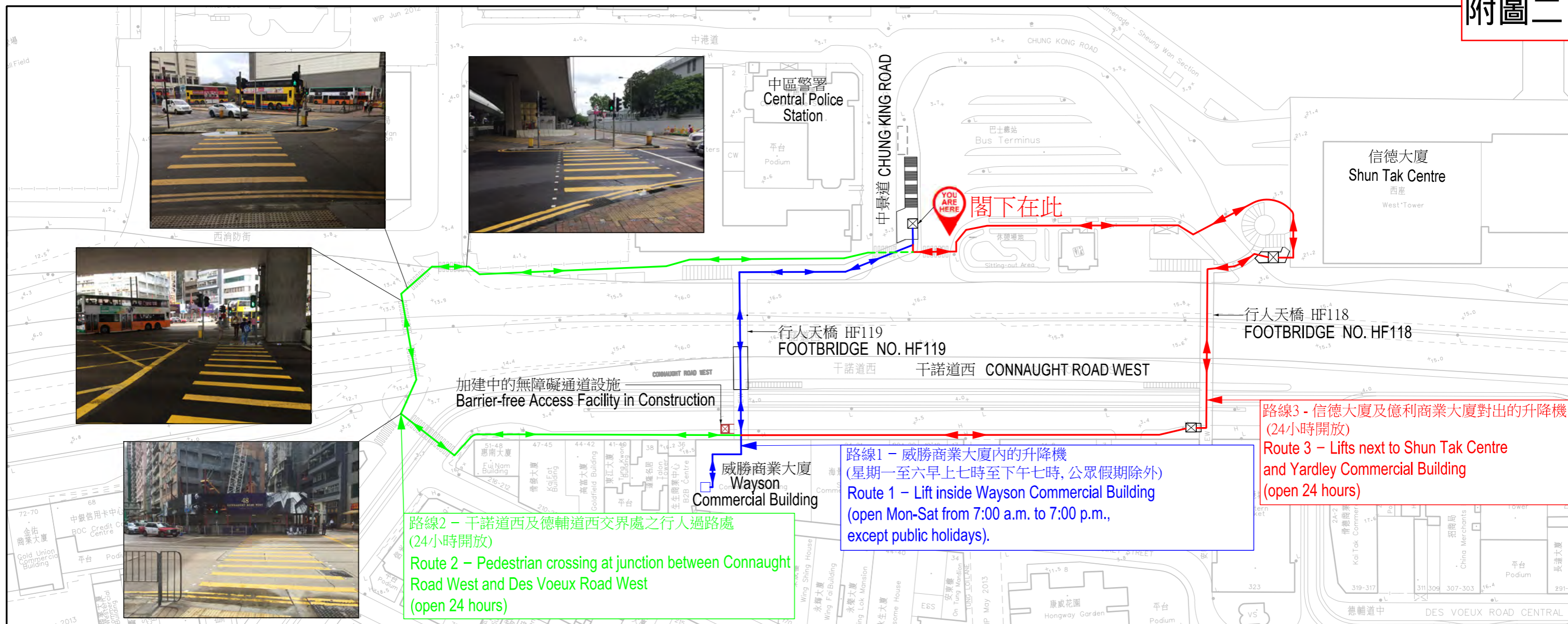
© COPYRIGHT RESERVED

 路政署  
**HIGHWAYS DEPARTMENT**  
 主要工程管理處  
 MAJOR WORKS PROJECT MANAGEMENT OFFICE

# 使用輪椅人士橫過干諾道西路徑

# Routing for Wheelchair Users to across Connaught Road West

附圖二



- 行人天橋近威勝商業大廈出口之無障礙通道設施預計在2021年竣工，輪椅使用人士現時可使用以下路線橫過干諾道西：

- The barrier-free access facility for the exit of existing footbridge near to Wayson Commercial Building will be completed by 2021, currently, pedestrian may use the following routes to cross Connaught Road West:

路線	開放時間
(1) 威勝商業大廈內的升降機及中景道升降機	星期一至六早上七時至下午七時, 公眾假期除外 (中景道升降機保養時間: 星期三上午十時至下午四時)
(2) 干諾道西及德輔道西交界處之行人過路處	24小時
(3) 信德大廈及億利商業大廈對出的升降機	24小時 (升降機保養時間: 星期一下午二時至下午六時)

Route	Opening Hours
(1) Lift inside Wayson Commercial Building	Mon-Sat from 7:00 a.m. to 7:00 p.m., except public holidays (Lift routine maintenance at Chung King Road: Wed from 10:00 a.m. to 4:00 p.m.)
(2) Pedestrian crossing at junction between Connaught Road West and Des Voeux Road West	24 hours
(3) Lifts next to Shun Tak Centre and Yardley Commercial Building	24 hours (Lift routine maintenance: Mon from 2:00 p.m. to 6:00 p.m.)

- 如有不便之處，敬請見諒。

- We apologize for any inconveniences caused.

- 辦公時間查詢熱線(星期一至六早上八時至下午六時)

- Enquiry hotline during office hours (Mon-Sat from 8:00 a.m. to 6:00 p.m.)

- 5499 3362

- 5499 3362

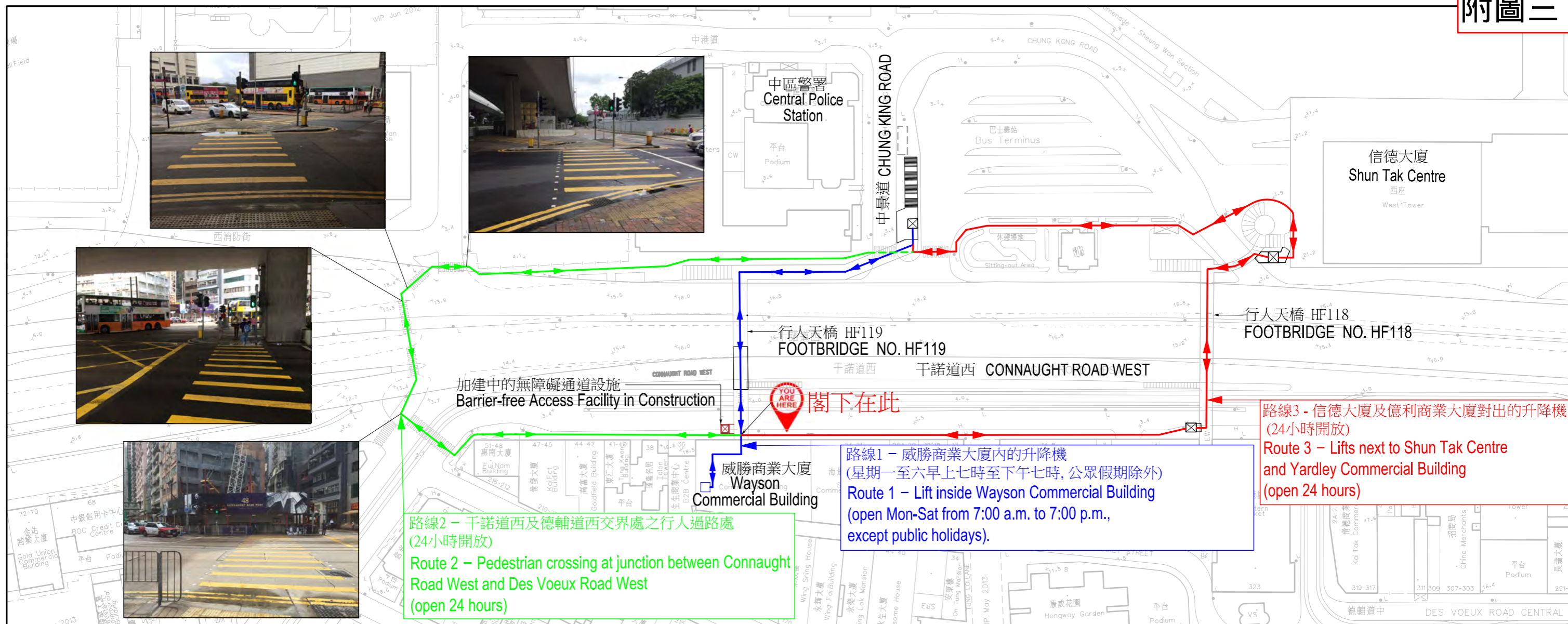
路政署工程合約編號 HY/2016/02  
承建商：怡益 - 亮雅聯營

Highways Department Contract No. HY/2016/02  
Contractor: Excel - Lanon Joint Venture

# 使用輪椅人士橫過干諾道西路徑

# Routing for Wheelchair Users to across Connaught Road West

附圖三



- 行人天橋近威勝商業大廈出口之無障礙通道設施預計在2021年竣工，輪椅使用人士現時可使用以下路線橫過干諾道西：

- The barrier-free access facility for the exit of existing footbridge near to Wayson Commercial Building will be completed by 2021, currently, pedestrian may use the following routes to cross Connaught Road West:

路線	開放時間
(1) 威勝商業大廈內的升降機及中景道升降機	星期一至六早上七時至下午七時, 公眾假期除外 (中景道升降機保養時間: 星期三上午十時至下午四時)
(2) 干諾道西及德輔道西交界處之行人過路處	24小時
(3) 信德大廈及億利商業大廈對出的升降機	24小時 (升降機保養時間: 星期一下午二時至下午六時)

Route	Opening Hours
(1) Lift inside Wayson Commercial Building	Mon-Sat from 7:00 a.m. to 7:00 p.m., except public holidays (Lift routine maintenance at Chung King Road: Wed from 10:00 a.m. to 4:00 p.m.)
(2) Pedestrian crossing at junction between Connaught Road West and Des Voeux Road West	24 hours
(3) Lifts next to Shun Tak Centre and Yardley Commercial Building	24 hours (Lift routine maintenance: Mon from 2:00 p.m. to 6:00 p.m.)

- 如有不便之處，敬請見諒。

- We apologize for any inconveniences caused.

- 辦公時間查詢熱線(星期一至六早上八時至下午六時)

- Enquiry hotline during office hours (Mon-Sat from 8:00 a.m. to 6:00 p.m.)

- 5499 3362

- 5499 3362

路政署工程合約編號 HY/2016/02  
承建商：怡益 - 亮雅聯營

Highways Department Contract No. HY/2016/02  
Contractor: Excel - Lanon Joint Venture