

西區海底隧道往香港島方向出口增設行車線

背景

政府自 2023 年 12 月 17 日起於三條過海隧道，即西區海底隧道（「西隧」）、海底隧道（「紅隧」）和東區海底隧道（「東隧」），實施分時段收費後，西隧車流有所上升，而紅隧和東隧車流則有所下降，改善了過去三隧車流分配不平均的情況，並善用隧道容量及理順過海交通，對駕駛人士、公共運輸業界、商用車運輸業界、過海巴士乘客，以至整個社會均帶來裨益。

2. 為配合分時段收費的實施，運輸署已在過海隧道的連接路完成多項交通改善措施¹。此外，因應西隧車流有所增加，我們現進一步建議於西隧港島出口往中上環方向增建一條行車線，以提升該路段的容車量，期望令隧道口及其周邊交通更為暢通。運輸署已委託路政署對有關工程進行詳細設計，並按既定程序推展有關道路工程。

進度

3. 路政署已就上述改善工程進行初步設計，包括搜集有關資料(例如：地下管道設施、現有構築物等資料)，並加以分析和考慮，以評估該道路改善工程的可行性。經評估後，路政署已確立在該支路增建一條行車線的技術可行性，現正對有關工程進行詳細設計。初步估計，相關道路工程可爭取於 2025 年展開，並於 2026 年完成。

徵詢意見

4. 現邀請各委員為西隧港島出口往中上環方向增建一條行車線的道路改善工程給予意見。

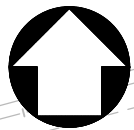
附件 1：平面圖

運輸署




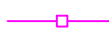
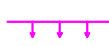
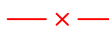

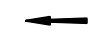
路政署

2024 年 6 月

¹ 為配合分時段收費的實施，運輸署已適當地調節干諾道西及東邊街路口的交通燈號時間，以改善由西隧港島出口前往中西區的交通。此外，運輸署亦已分別於西隧九龍入口（即西九龍公路南行）和東隧香港入口（即東區走廊東行）增設巴士專線和巴士專用入口，以縮短巴士行車時間。

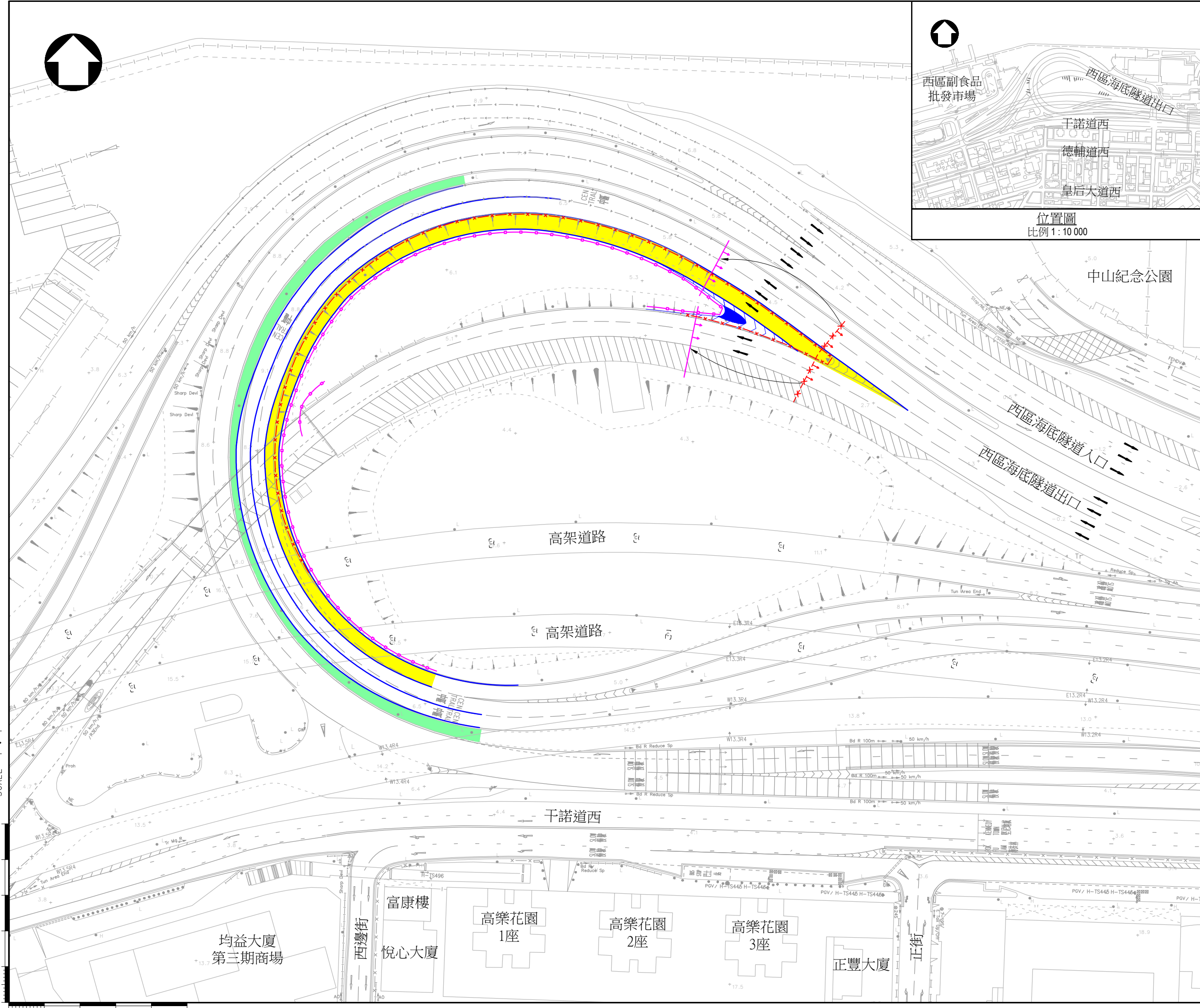


位置圖
比例 1 : 10 000

- 圖例：
-  擬增設行車線
 -  修改現有中央分隔欄
 -  擬修改行車道路線
 -  擬建防撞欄
 -  重置架空標誌
 -  移除現有防撞欄
 -  移除現有架空標誌
 -  行車方向
(每一個箭咀表示一條行車線)

ADVANCE COPY
DATE 07 JUN 2024

50 mm SCALE 1 : 1
40
30
20
10
0



工程名稱	project title
西區海底隧道往香港島方向出口增設行車線	
圖則名稱	drawing title
平面圖	
圖則編號	drawing no.
HWDCW2401-SK0010	
比例	scale 1 : 1000 或圖示
版權所有不得翻印 COPYRIGHT RESERVED	
辦事處 office	工程 部 WORKS DIVISION
	HIGHWAYS DEPARTMENT HONG KONG
	路 政 署