

**建議增設或遷移 118 號線巴士站至  
近明華大廈重建項目第一期之過海巴士站**

明華大廈重建第一期項目已經完成，並於 2021 年 4 月份陸續有居民入伙。

留意到於明華大廈第一期附近，柴灣道近阿公岩道往小西灣方向的巴士站，只有新巴 8、8H、9、14、82 及 N8 號線的港島線巴士站，但過海路線的巴士站，尤其是明華大廈居民經常乘搭的 118 號線，卻沒有巴士站在明華大廈設置。明華大廈居民因而需要在香島的巴士站才能上落，甚為不便。

鑑於重建後，明華大廈預計會有大幅的人口增長，所以新增主要過海路線 118 號線往小西灣方向的巴士站，實為需要。

本人現有兩個方案，供巴士公司及運輸署研究：

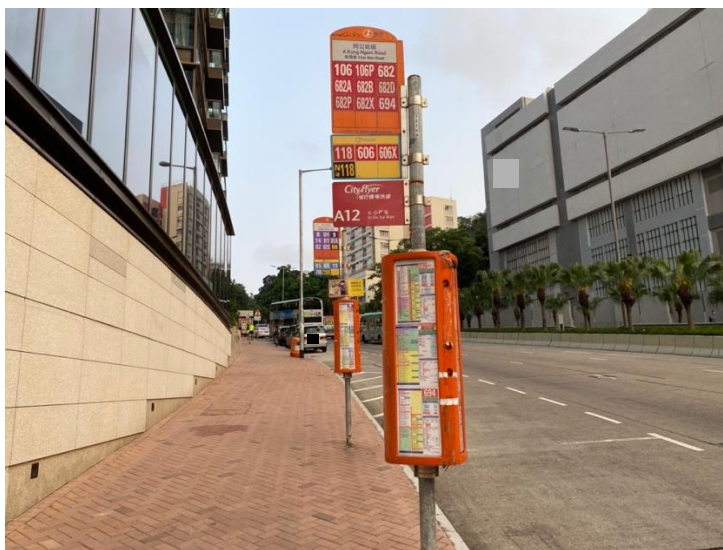
1. 於柴灣道近阿公岩道往小西灣方向的新巴巴士站旁，加設過海路線 118 號線的巴士站；
2. 遷移柴灣道近香島及鯉魚門公園的過海路線 118 號線的巴士站，將兩站搬近至明華大廈，一來方便明華居民，二來亦可增加鯉魚門公園站的使用量。

文件發起人：郭志聰

2021 年 5 月



圖一：柴灣道近明華大廈往小西灣方向巴士站



圖二及圖三：柴灣道近香島往小西灣方向巴士站