

東區區內「租者置其屋計劃」屋邨、「可租可買計劃」屋邨及已拆售物業的公共屋邨的行人通道

表一：行人通道未配備無障礙通道設施，而鄰近亦沒有替代升降機設施/地面過路處

行人通道編號	屋邨	屋邨種類	屋邨人口(人) [@]	屋邨內的長者人口(人) [比例] [@]	位置	鄰近的地面過路處	鄰近的升降機設施	現有斜道	曾收到為行人通道加建升降機的建議	鄰近的交通交匯處	位置圖及相片
FW01	峰華邨	租者置其屋計劃	3,580	597 [16.68%]	峰華邨峰霞道天橋 橫跨翡翠道	沒有	沒有	沒有	有	沒有	請見 第3至4頁
YT01	耀東邨	已拆售物業的公共屋邨	15,244	2,373 [15.57%]	橫跨耀興道近東駿 苑銀駿閣及耀東商場	沒有	沒有	只在近耀東商場的行人路已配備斜道	沒有	耀東邨巴士總站	請見 第5至7頁

表二：行人通道已配備無障礙通道設施或鄰近已有替代升降機設施/地面過路處

行人通道編號	屋邨	屋邨種類	屋邨人口(人) [@]	屋邨內的長者人口(人) [比例] [@]	位置	鄰近的地面過路處	鄰近的升降機設施	現有斜道	曾收到為行人通道加建升降機的建議	鄰近的交通交匯處	位置圖及相片
HT01	興東邨	已拆售物業的公共屋邨	18,384	3,601 [19.59%]	橫跨耀興道近東 熹苑耀熹閣及興 東商場	有	東熹苑耀熹閣及興 東商場出口已設置 升降機	沒有	沒有	沒有	請見 第8至10頁
HT02	興東邨	已拆售物業的公共屋邨			橫跨耀興道近成 安街及興東商場	有	興東商場出口已設 置升降機	沒有	沒有	沒有	請見 第11至13頁
HW01	興華(I)邨	已拆售物業的公共屋邨	7,526	1,448 [19.24%]	橫跨環翠道近環 翠邨福翠樓及興 華廣場	有	興華廣場出口已設 置升降機	沒有	有	沒有	請見 第14至16頁

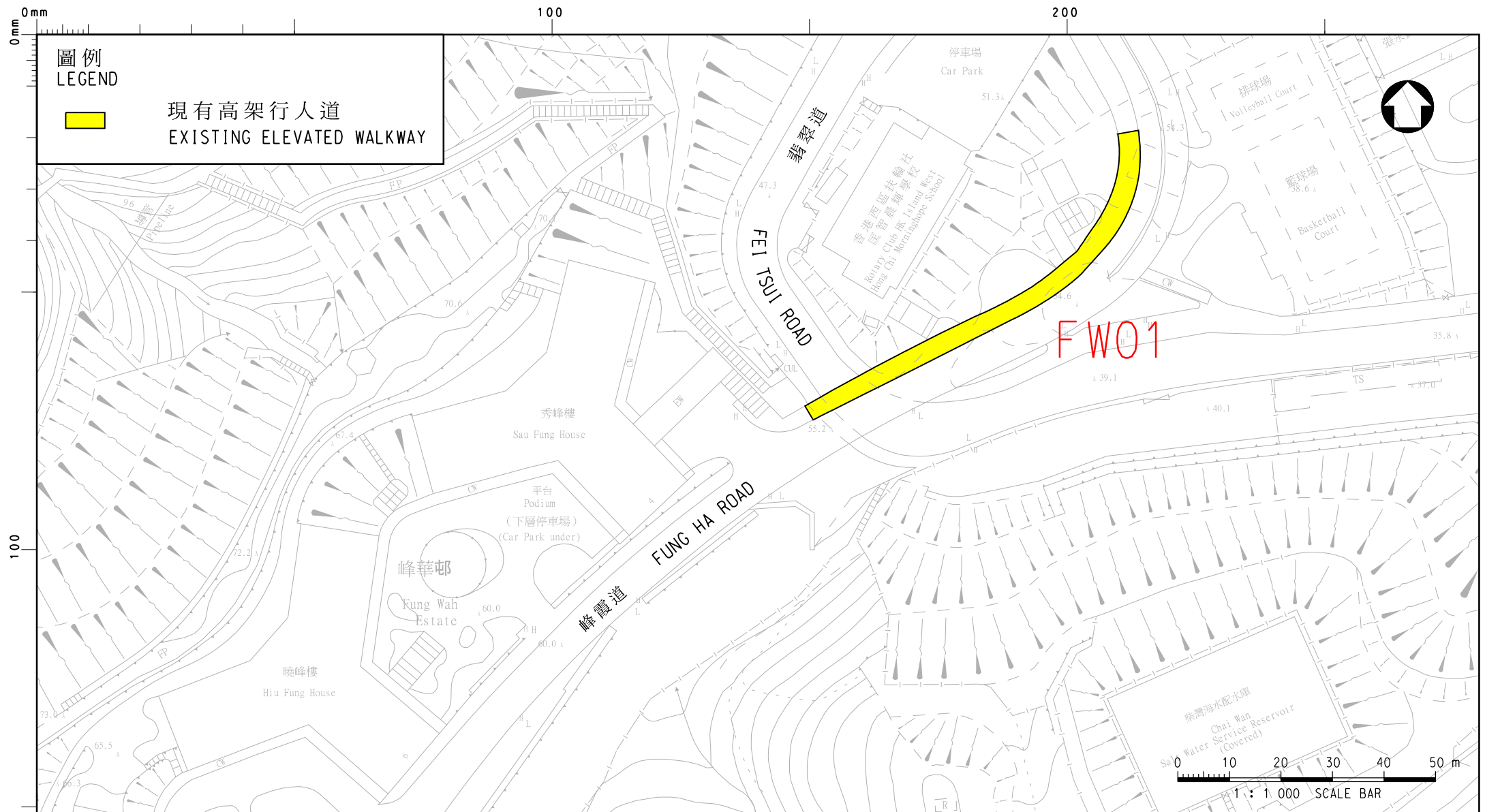
註：

@ 屋邨人口數目是根據2016年中期人口統計結果，而長者則為65歲或以上的人士。

表二：行人通道已配備無障礙通道設施或鄰近已有替代升降機設施/地面過路處											
行人通道編號	屋邨	屋邨種類	屋邨人口(人) [@]	屋邨內的長者人口(人) [比例] [@]	位置	鄰近的地面過路處	鄰近的升降機設施	現有斜道	曾收到為行人通道加建升降機的建議	鄰近的交通交匯處	位置圖及相片
WT01	環翠邨	已拆售物業的公共屋邨	10,109	1,875 [18.55%]	橫跨華廈街近環翠邨澤翠樓平台及救世軍中原慈善基金學校	有	沒有	有	沒有	沒有	請見第 17 至 18 頁
WT02	環翠邨	已拆售物業的公共屋邨			連接環翠商場及環翠邨逸翠樓平台	有	(1) 環翠商場出口已設置升降機 (2) 現有行人通道內近富翠街的樓梯已設置輪椅升降台	沒有	沒有	沒有	請見第 19 至 21 頁

註：

@ 屋邨人口數目是根據 2016 年中期人口統計結果，而長者則為 65 歲或以上的人士。



圖則名稱 drawing title

行人通道編號: FW01

峰華邨峰霞道高架行人道橫跨翡翠道

WALKWAY NO. FW01

FUNG HA ROAD ELEVATED WALKWAY, FUNG WAH ESTATE
ACROSS FEI TSUI ROAD

圖則編號 drawing no.

UA-EDC-FW01

比例 scale

1 : 1000

© 版權所有 COPYRIGHT RESERVED



HIGHWAYS
DEPARTMENT
HONG KONG

路政署
香港

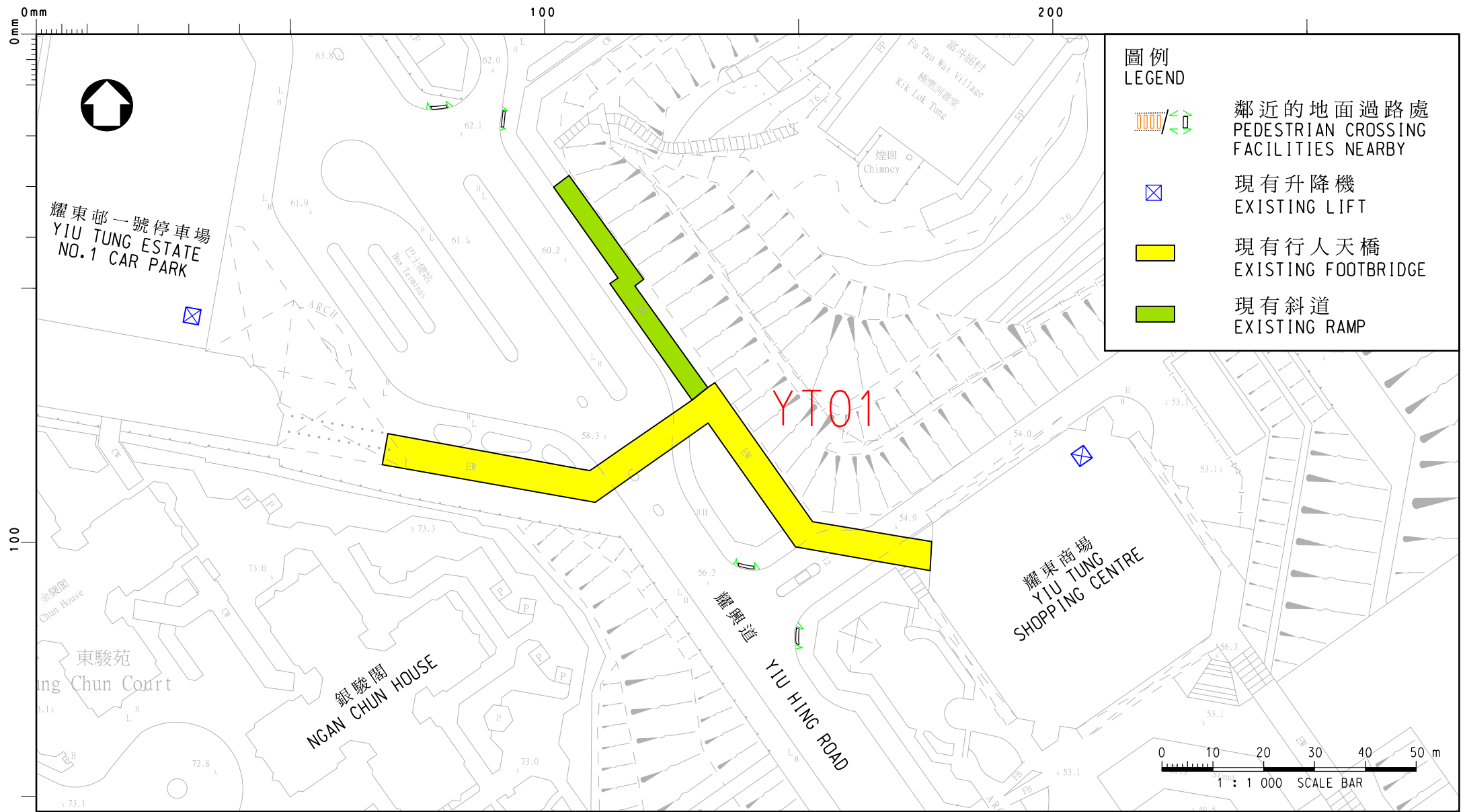
主要工程管理處
MAJOR WORKS
PROJECT MANAGEMENT OFFICE



行人通道編號 FW01



行人通道編號 FW01



圖則名稱 drawing title

行人通道編號: YTO1
 橫跨耀興道近東駿苑銀駿閣及耀東商場
 WALKWAY NO. YTO1
 ACROSS YIU HING ROAD NEAR NGAN CHUN HOUSE,
 TUNG CHUN COURT AND YIU TUNG SHOPPING CENTRE

圖則編號 drawing no.

UA-EDC-YTO1

比例 scale

1 : 1000

© 版權所有 COPYRIGHT RESERVED



主要工程管理處
 MAJOR WORKS
 PROJECT MANAGEMENT OFFICE



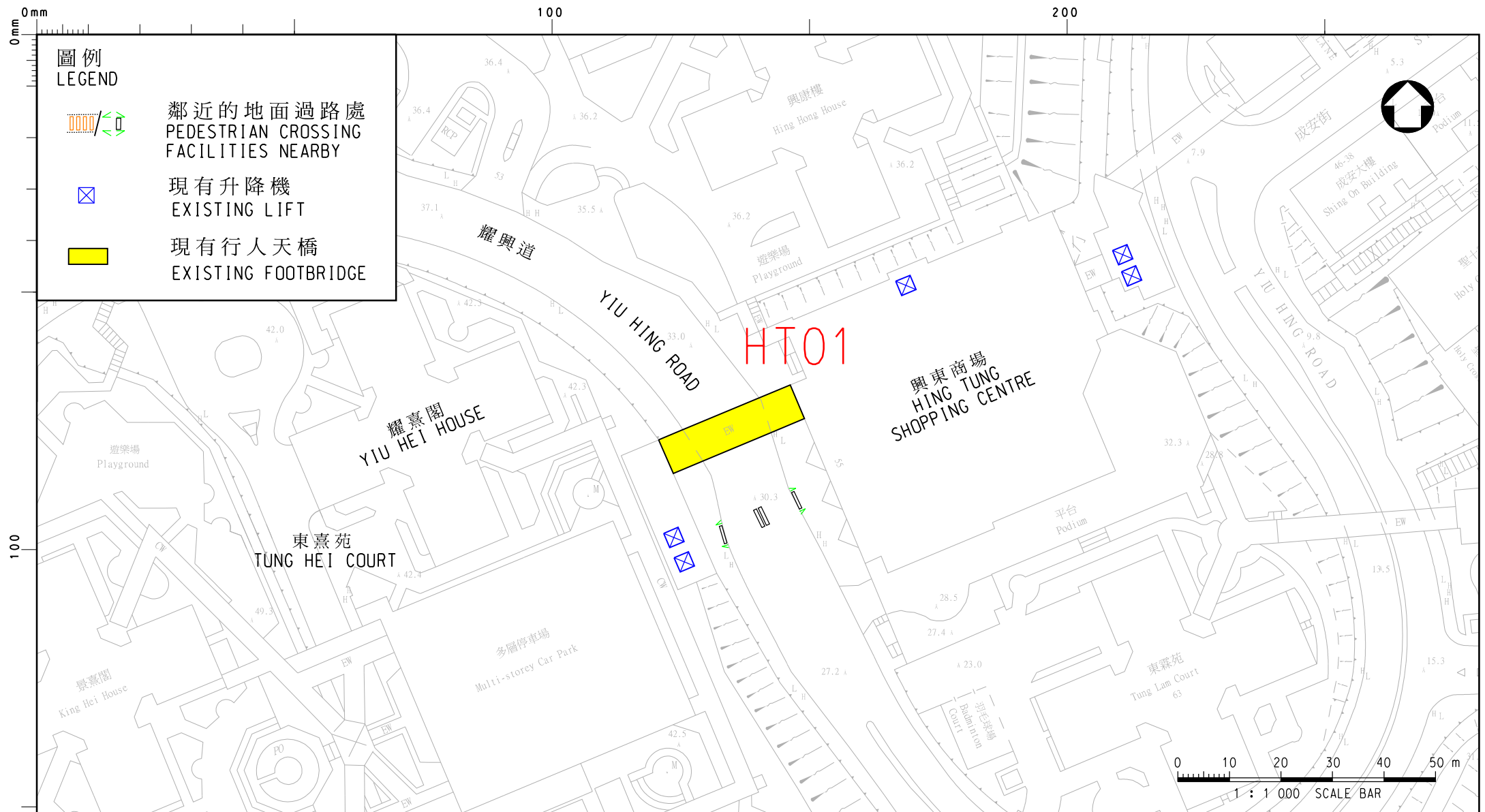
行人通道編號 YT01



現有耀東邨1號停車場出口的升降機



現有耀東商場出口的升降機



圖例
LEGEND

-  鄰近的地面過路處
PEDESTRIAN CROSSING FACILITIES NEARBY
-  現有升降機
EXISTING LIFT
-  現有行人天橋
EXISTING FOOTBRIDGE

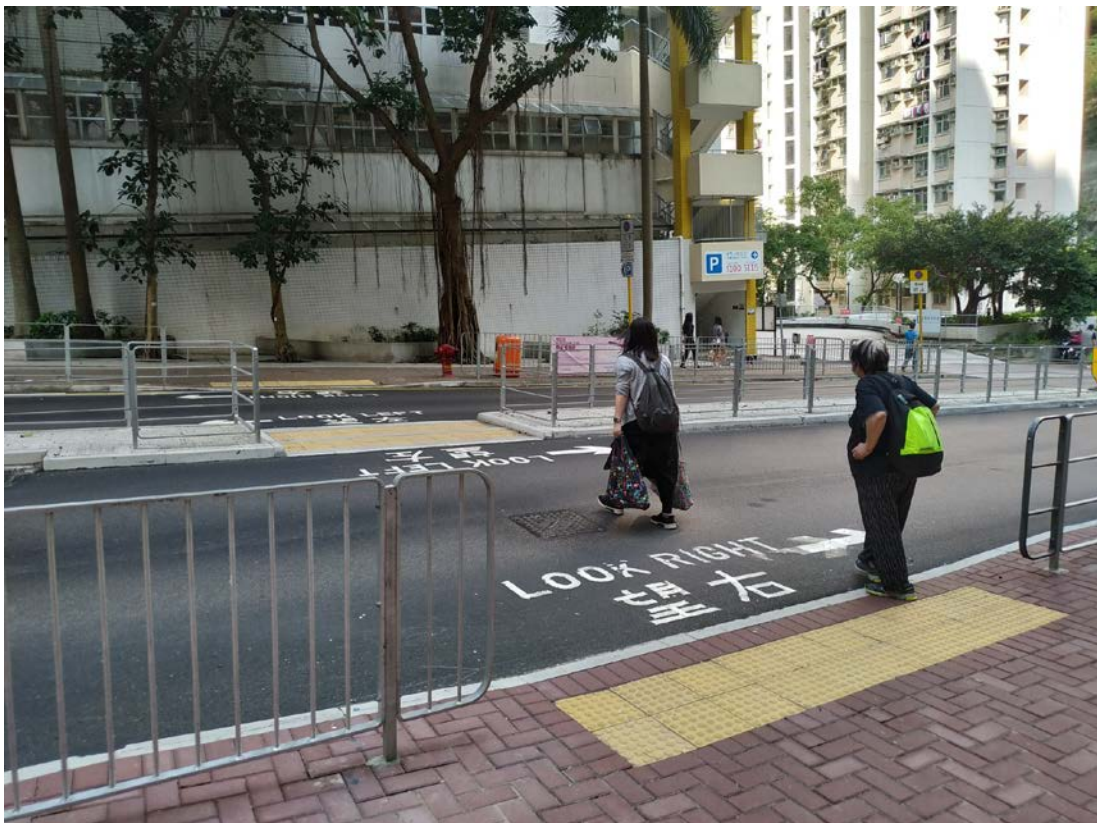
HT01

圖則名稱 drawing title 行人通道編號: HT01 橫跨耀興道近東熹苑耀熹閣及興東商場 WALKWAY NO. HT01 ACROSS YIU HING ROAD NEAR YIU HEI HOUSE, TUNG HEI COURT AND HING TUNG SHOPPING CENTRE		圖則編號 drawing no. UA-EDC-HT01	比例 scale 1 : 1000
© 版權所有 COPYRIGHT RESERVED			
主要工程管理處 MAJOR WORKS PROJECT MANAGEMENT OFFICE		 HIGHWAYS DEPARTMENT HONG KONG 路政署	

R:\Team 1\HY(S)Q_059&60_DC DRAWINGS\Eastern district\UA-EDC-HT01.dgn



行人通道編號 HT01



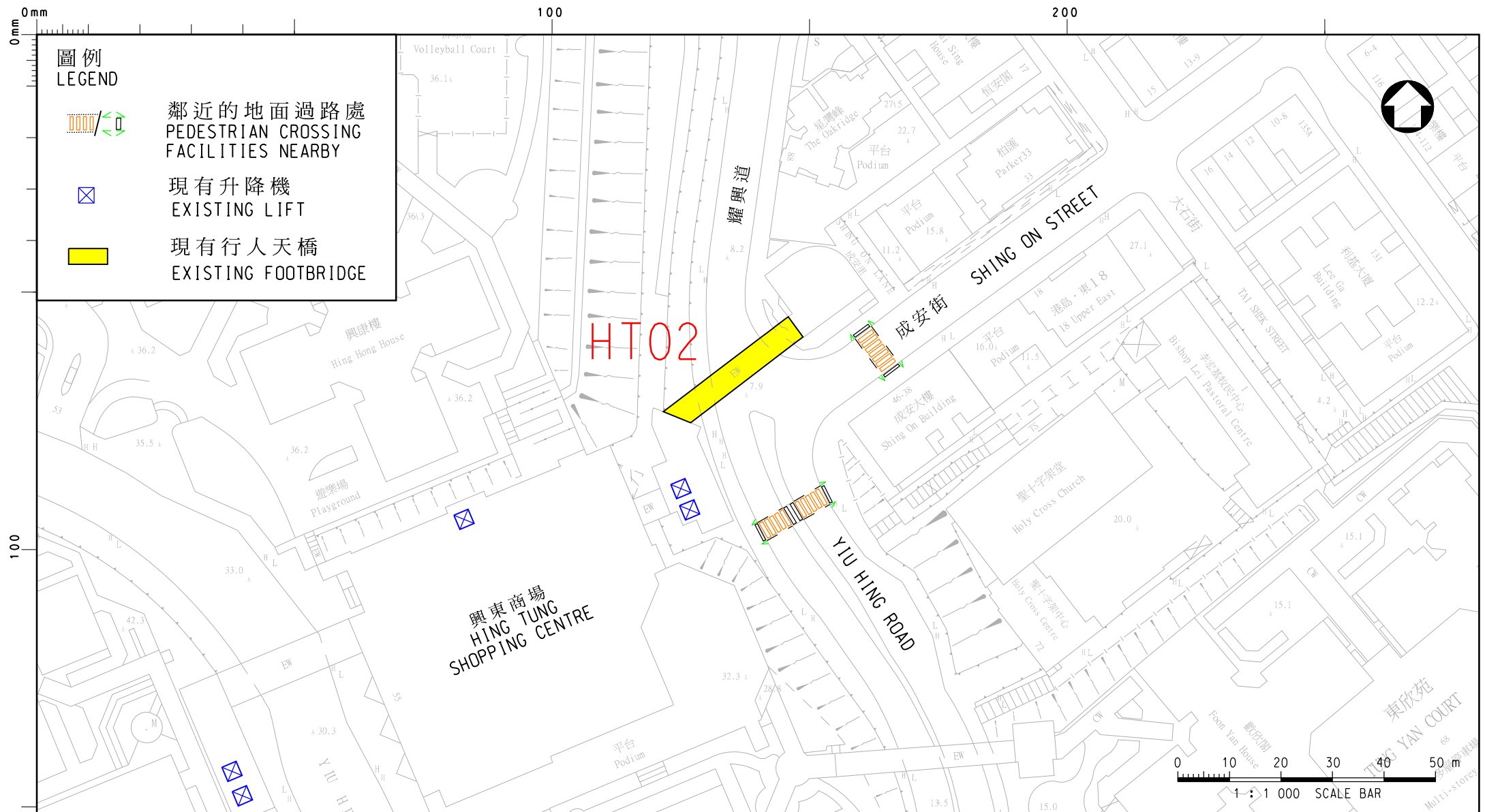
現有地面過路處





現有東熹苑耀熹閣出口的升降機



現有興東商場出口的升降機




圖例
LEGEND

-  鄰近的地面過路處
PEDESTRIAN CROSSING FACILITIES NEARBY
-  現有升降機
EXISTING LIFT
-  現有行人天橋
EXISTING FOOTBRIDGE

圖則名稱 drawing title
 行人通道編號: HT02
 橫跨耀興道近成安街及興東商場
 WALKWAY NO. HT02
 ACROSS YIU HING ROAD NEAR SHING ON STREET
 AND HING TUNG SHOPPING CENTRE

主要工程管理處
 MAJOR WORKS
 PROJECT MANAGEMENT OFFICE

圖則編號 drawing no.	比例 scale
UA-EDC-HT02	1 : 1000
© 版權所有 COPYRIGHT RESERVED	
	HIGHWAYS DEPARTMENT HONG KONG 路政署

R:\Team 1\HY(S)Q_059&60_DC DRAWINGS\Eastern district\UA-EDC-HT02.dgn



行人通道編號 HT02



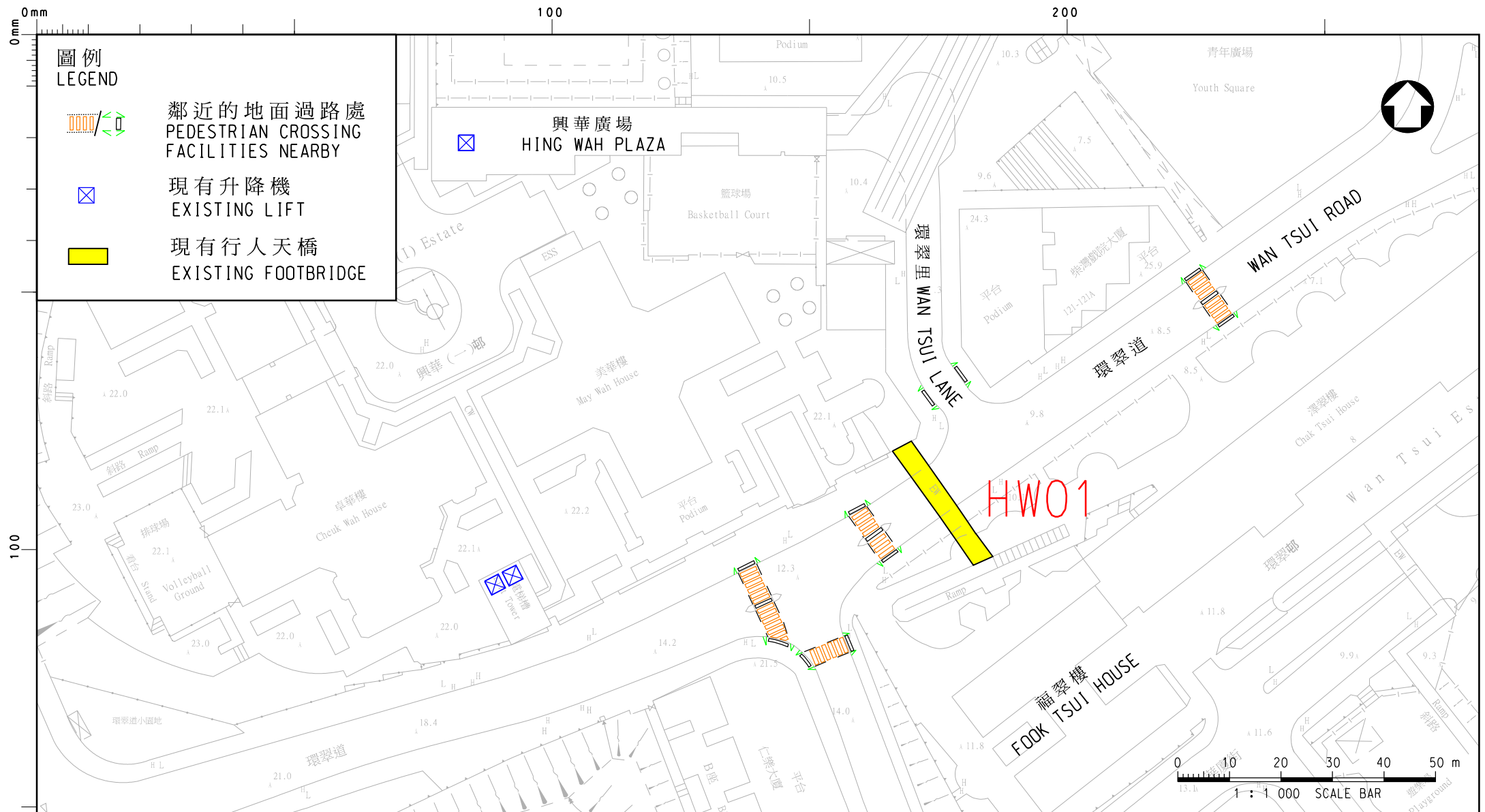
現有地面過路處



現有地面過路處



現有興東商場出口的升降機



圖則名稱 drawing title
 行人通道編號: HW01
 橫跨環翠道近環翠邨福翠樓及興華廣場
WALKWAY NO. HW01
ACROSS WAN TSUI ROAD NEAR
FOOK TSUI HOUSE, WAN TSUI ESTATE AND HING WAH PLAZA

圖則編號 drawing no.
UA-EDC-HW01 比例 scale
 1 : 1000

© 版權所有 COPYRIGHT RESERVED

主要工程管理處
 MAJOR WORKS
 PROJECT MANAGEMENT OFFICE





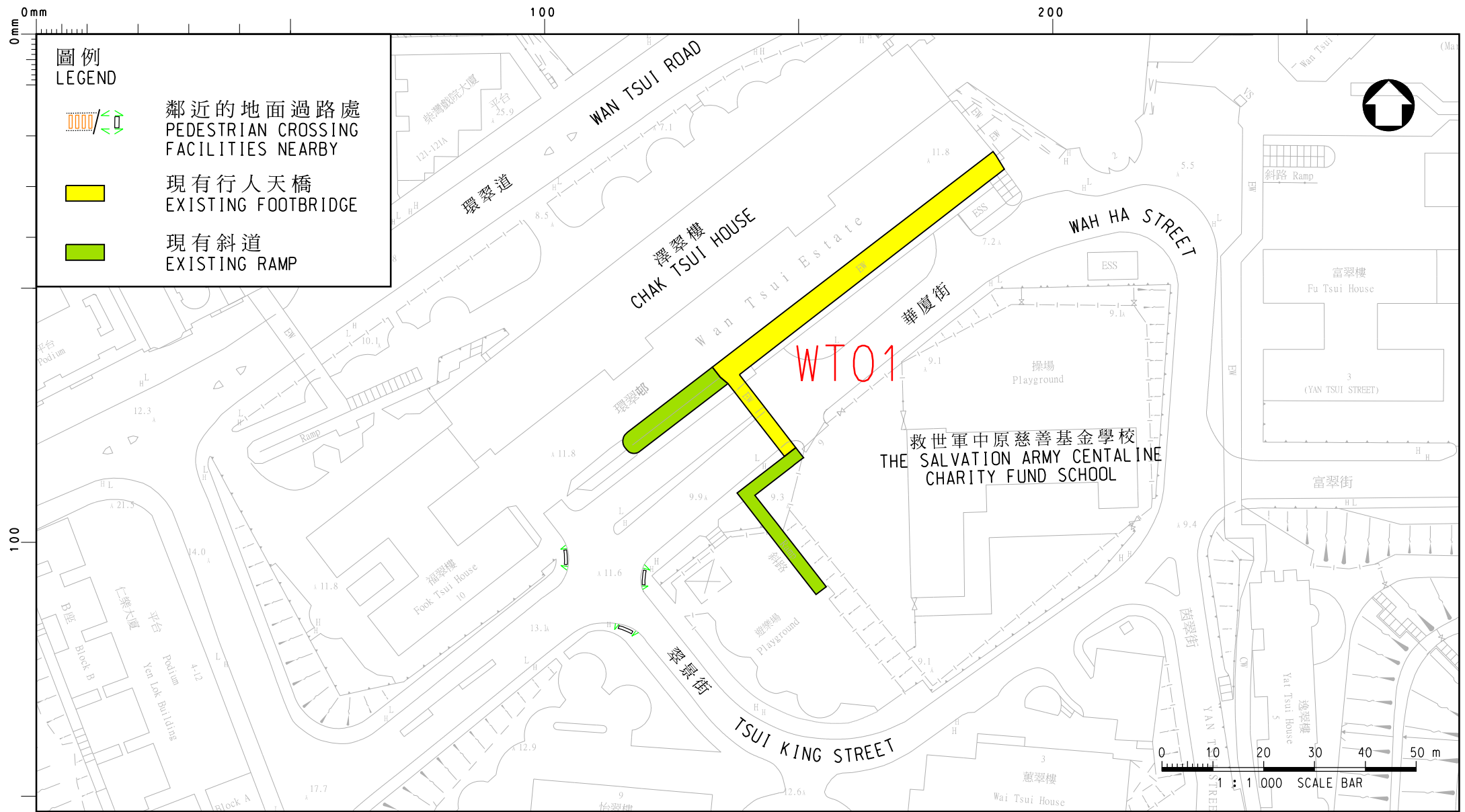
行人通道編號 HW01






現有地面過路處



現有興華廣場出口的升降機




圖例
LEGEND

-  鄰近的地面過路處
PEDESTRIAN CROSSING FACILITIES NEARBY
-  現有行人天橋
EXISTING FOOTBRIDGE
-  現有斜道
EXISTING RAMP

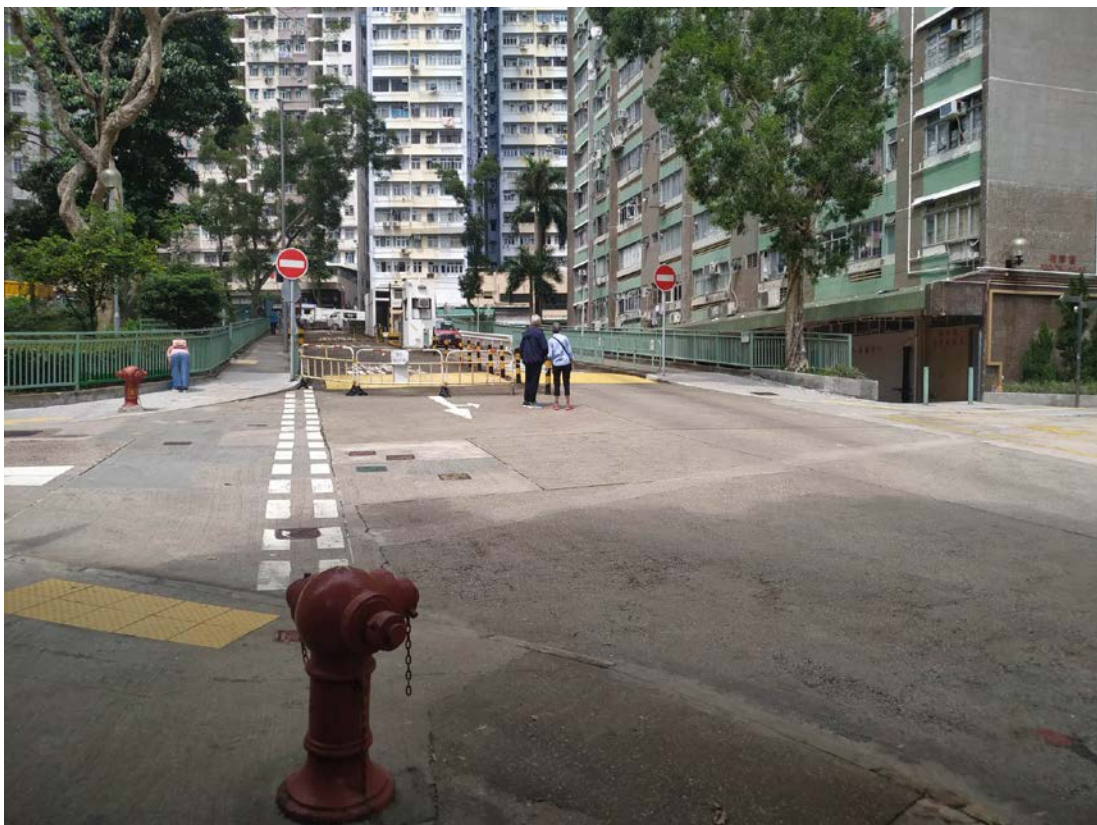
圖則名稱 drawing title
 行人通道編號: WT01
 橫跨華廈街近環翠邨澤翠樓平台及救世軍中原慈善基金學校
WALKWAY NO. WT01
ACROSS WAN HA STREET NEAR CHAK TSUI HOUSE PODIUM, WAN TSUI ESTATE
AND THE SALVATION ARMY CENTALINE CHARITY FUND SCHOOL

主要工程管理處
 MAJOR WORKS
 PROJECT MANAGEMENT OFFICE

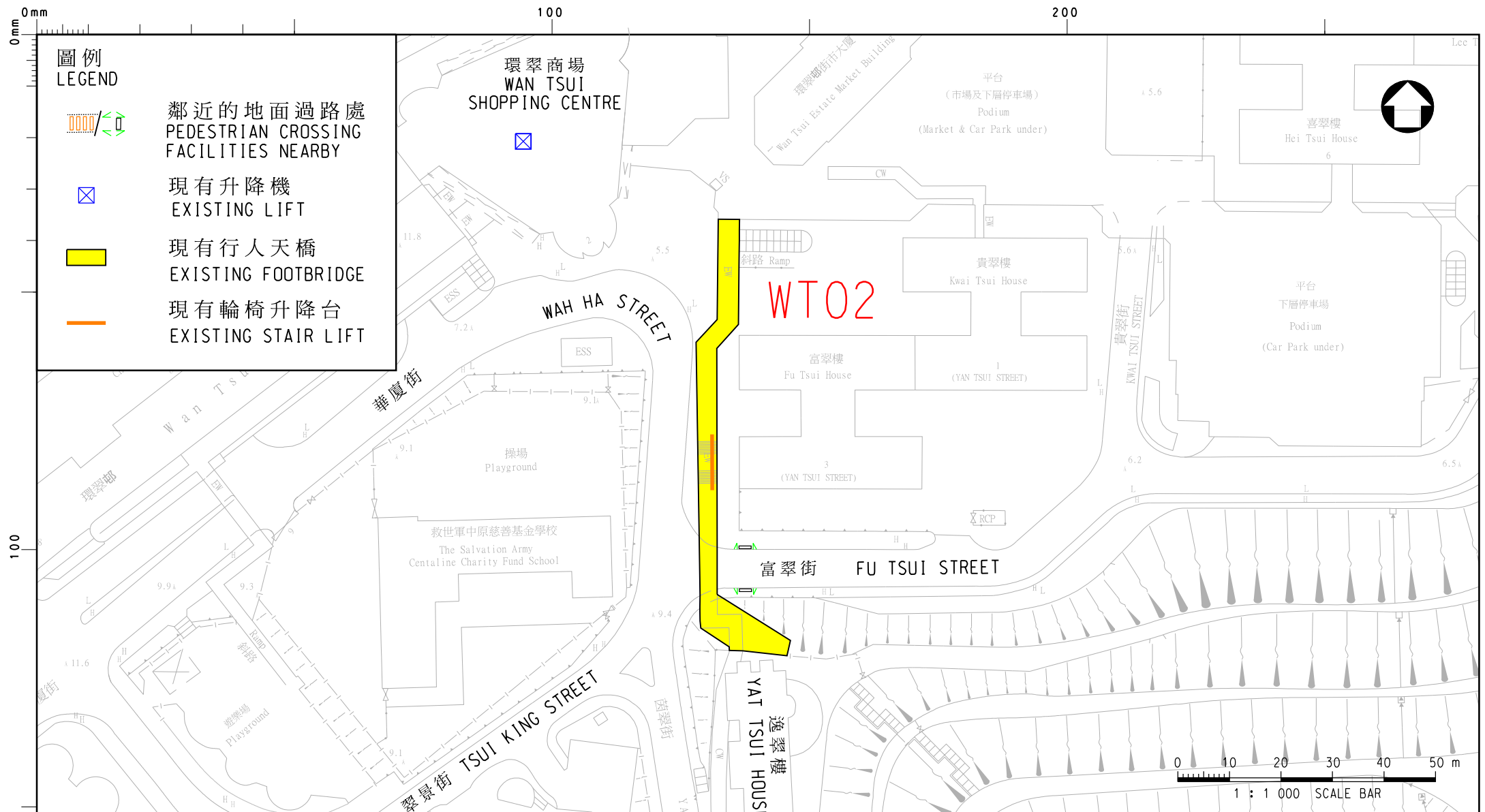
圖則編號 drawing no. UA-EDC-WT01	比例 scale 1 : 1000
© 版權所有 COPYRIGHT RESERVED	
 HIGHWAYS DEPARTMENT HONG KONG	
路政署 HONG KONG	



行人通道編號 WT01



現有地面過路處



圖則名稱 drawing title

行人通道編號: WT02
 連接環翠商場及環翠邨逸翠樓平台

WALKWAY NO. WT02
 CONNECTING WAN TSUI SHOPPING CENTRE
 AND YAT TSUI HOUSE PODIUM, WAN TSUI ESTATE

圖則編號 drawing no.

UA-EDC-WT02

比例 scale

1 : 1000

© 版權所有 COPYRIGHT RESERVED

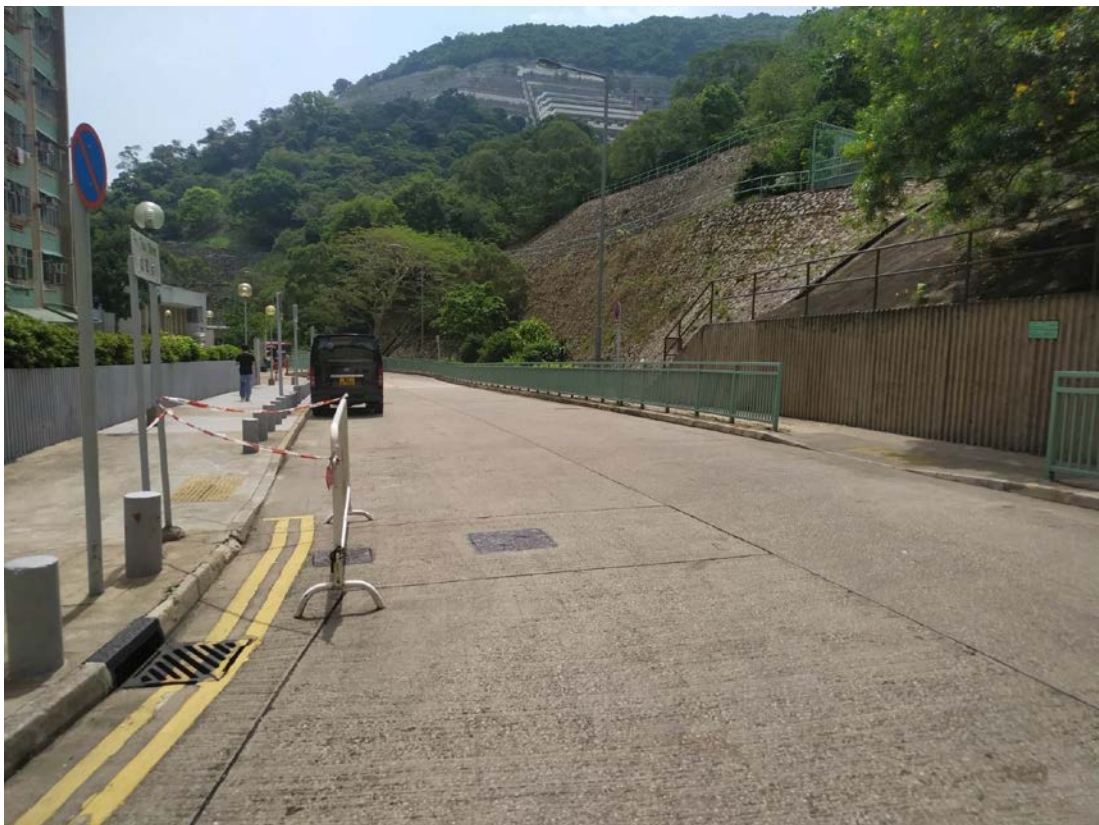


HIGHWAYS DEPARTMENT
 HONG KONG 路政署

主要工程管理處
 MAJOR WORKS
 PROJECT MANAGEMENT OFFICE



行人通道編號 WT02



現有地面過路處



現有行人通道內於近富翠街的樓梯的輪椅升降台



現有環翠商場出口的升降機