

地區主導行動計劃（2019-20 年度）*

（*2019-20 年度的新增優先處理地點/工作以紅色表示）

加強滅蚊及剪草工作 - 離島區議員建議「優先處理地點」			
地區	優先處理地點 (地圖見附錄)	工作	次數
東涌	1. 逸東邨內花槽和兒童遊樂場	滅蚊	房屋署：平均每星期最少一次
	2. 寶逸樓門外行人走廊	滅蚊	房屋署：平均每星期最少一次
	3. 富東邨單車徑沿路斜坡及附近一帶	滅蚊	食環署：平均每星期一次
	4. 富東邨賀東閣至新東閣外行人走廊	滅蚊	房屋署：平均每星期一次
	5. 黃龍坑一帶行人路	滅蚊及剪草	滅蚊 食環署：平均每星期一次 剪草 水務署：平均每年 十二次
	6. 弘志幼稚園、靈糧堂秀德小學及可譽學校周邊	滅蚊	食環署：平均每星期一次
	7. 逸東邨旁裕東路行人道	滅蚊	食環署：平均每星期一次
	8. 東涌道黃家圍對出空地	滅蚊	食環署：平均每星期一次
	9. 東涌道北兩旁，近東涌社區服務綜合大樓	滅蚊及剪草	滅蚊 食環署：平均每星期一次 剪草 地政處：平均每年 十次

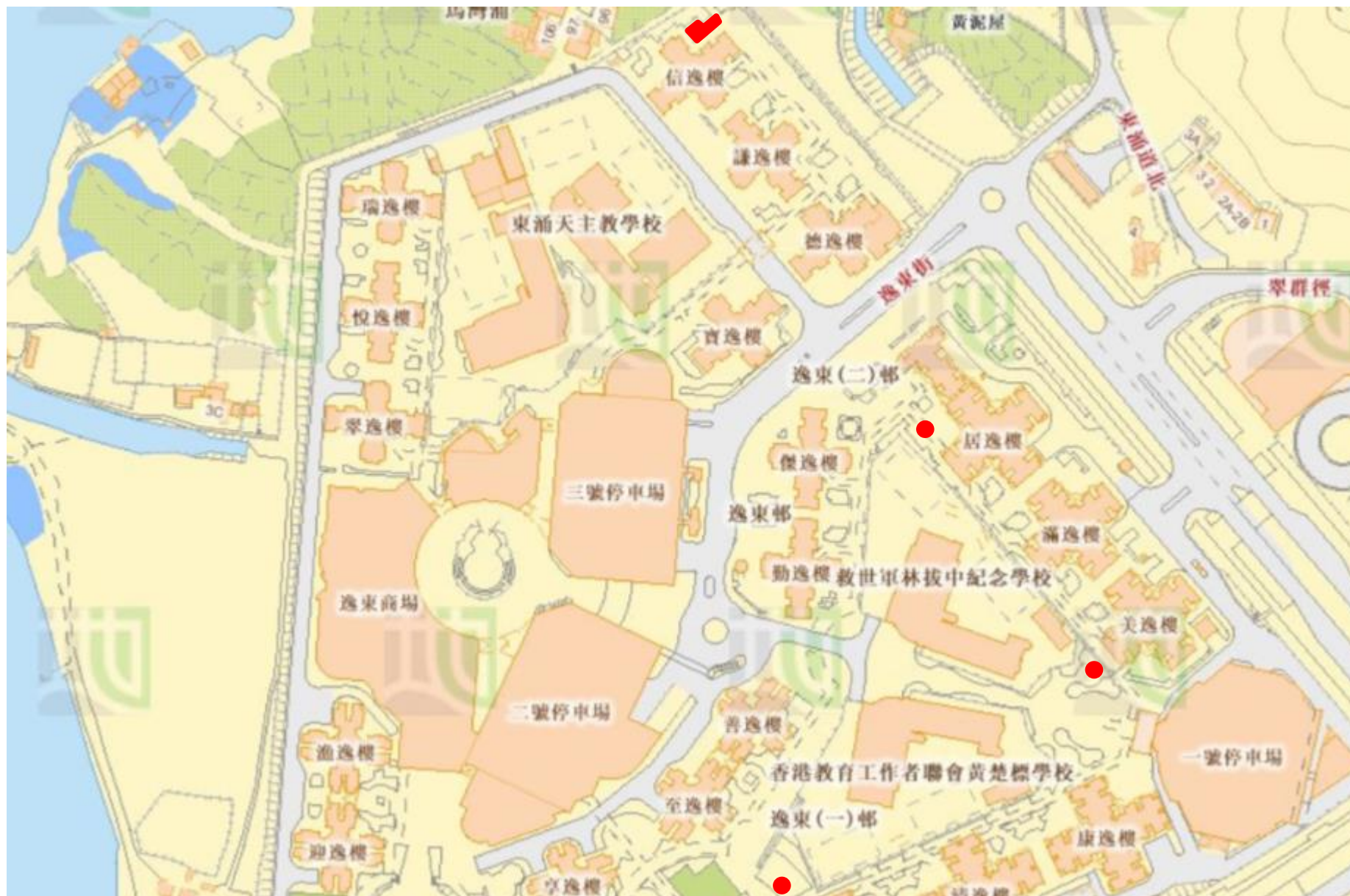
東涌	10. 滿東邨裕東路巴士站旁空地	滅蚊及剪草	<u>滅蚊</u> 食環署：平均每星期一次 <u>剪草</u> 地政處：平均每 十次
梅窩	11. 梅窩涌口街、鄉事會路一帶	滅蚊	食環署：平均每星期一次
	12. 梅窩舊村、龍尾村、龍尾坑、井頭新村、白銀鄉；嶺咀頭、稔埔、大地塘及橫塘	剪草	民政處：平均每 十二次
	13. 梅窩各鄉村周邊山旁	滅蚊	食環署：平均每星期一次
大澳	14. 大澳海濱長廊	滅蚊	食環署：平均每星期一次
	15. 梁屋遊樂場至海韻素食菜館沿路兩旁、新基街往東涌一帶(寶珠潭對岸)、深屈、二澳等	剪草	民政處：平均每 十二次
	16. 大澳棚屋底，如新基棚、半路棚等	滅蚊	食環署：平均每星期一次
	17. 橫坑村行人路	剪草	民政處：平均每 十二次
大嶼南	18. 老圍鄉公所周圍	滅蚊及剪草	<u>滅蚊</u> 食環署：平均每星期一次 <u>剪草</u> 民政處：平均每 十二次
	19. 貝澳球場至沙灘路段	滅蚊	食環署：平均每星期一次
	20. 水口鄉公所後面	剪草	民政處：平均每 十二次

長洲	21. 沿長洲山頂道西左邊位置(由燈柱 FB5494 開始，約 100 米)	滅蚊及剪草	滅蚊 食環署：平均每月一至兩次 剪草
	22. 沿長貴路兩旁(由北角咀路口至 VA2382 燈柱，斜坡及私家地除外)		地政處：平均每年十次 康文署：平均每年十二次
	23. 沿大石口上長洲山頂道西樓梯左邊位置(由燈柱 FB5486 至 FB5492)	滅蚊及剪草	滅蚊 食環署：平均每月一至兩次 剪草
	24. 長貴路與長北路交界位置		地政處：平均每年十次
	25. 長洲北變電站上長貴樓邨樓梯頂部右邊位置		
	26. 沿喜士路 9 號至公廁附近街道及渠道	滅蚊	食環署：平均每一至兩星期一次
	27. 長洲東堤新邨 C 座對開斜坡	剪草	地政處：平均每年十次
	28.1 長洲風帆徑 4F 至 4H 對開	滅蚊	滅蚊 食環署：平均每星期一次
	28.2 金湖花園傍小路左邊位置 (由燈柱 H4907 至 V4106)	滅蚊及剪草	剪草 地政處：平均每年十次
	29. 長洲龍仔村 26E 號對出 (燈柱 VA4031)	滅蚊及剪草	滅蚊 食環署：平均每月一至兩次 剪草 地政處：平均每年十次

長洲	30. 沿中興後街半山路上天福亭街道及渠道 (燈柱 H9336 至 FB 3992)	滅蚊	<u>食環署：平均每一至兩星期一次</u>
南丫及蒲苔	31. 南丫島南段蘆鬚城學校及附近行人路	滅蚊及剪草	<u>滅蚊</u> 食環署：平均每星期一次 <u>剪草</u> 地政處：平均每年十次 民政處：平均每年六次
	32. 蒲苔島公共廁所附近	滅蚊	食環署：平均每月三次
	33. 蒲苔島坤記士多往南丞方向	滅蚊及剪草	<u>滅蚊</u> 食環署：平均每月三次 <u>剪草</u> 民政處：平均每年十二次
	34. 北角舊村行人路	剪草	民政處：平均每年十二次
	35. 沙埔舊村 44 與 93 號屋旁一大片草地及水渠		
	36. 橫壆村 77-84 號前行人路		
	37. 榕樹灣遊樂場新建行人通道石級兩旁草地	滅蚊及剪草	<u>滅蚊</u> 食環署：平均每星期一次 <u>剪草</u> 地政處：平均每年十次
	38. 大灣肚休憩處對出行人通道及旁邊草地		
	39. 模達至榕樹下一段行人路	剪草	民政處：平均每年十二次

南丫及蒲苔	40. 索罟灣第三街 6 號後的斜坡	滅蚊	食環署：平均每月一次
	41. 南丫島北段公立小學對出	滅蚊及剪草	<u>滅蚊</u> 食環署：平均每星期一次 <u>剪草</u> 地政處：平均每年十次
坪洲	42. 坪洲近燒烤場經石級或經大瓏村至小型足球場的行人徑	滅蚊及剪草	<u>滅蚊</u> 食環署：平均每星期一次 <u>剪草</u> 民政處：平均每年十二次
	43. 往坪洲手指山的行人徑及鳳萍亭周圍		
	44. 沿坪洲聖家路往南灣新村的行人徑		
	45. 坪洲志仁學校	滅蚊及剪草	<u>滅蚊</u> 食環署：平均每星期一次 <u>剪草</u> 地政處：平均每年十次
	46. 坪洲東灣沙灘	剪草	地政處：平均每年五次
愉景灣	47. 稔樹灣、長沙欄一帶行人徑	滅蚊及剪草	<u>滅蚊</u> 食環署：平均每星期一次 <u>剪草</u> 民政處：平均每年十二次

1. 逸東邨內花槽和兒童遊樂場



優先處理地點

2. 寶逸樓門外行人走廊



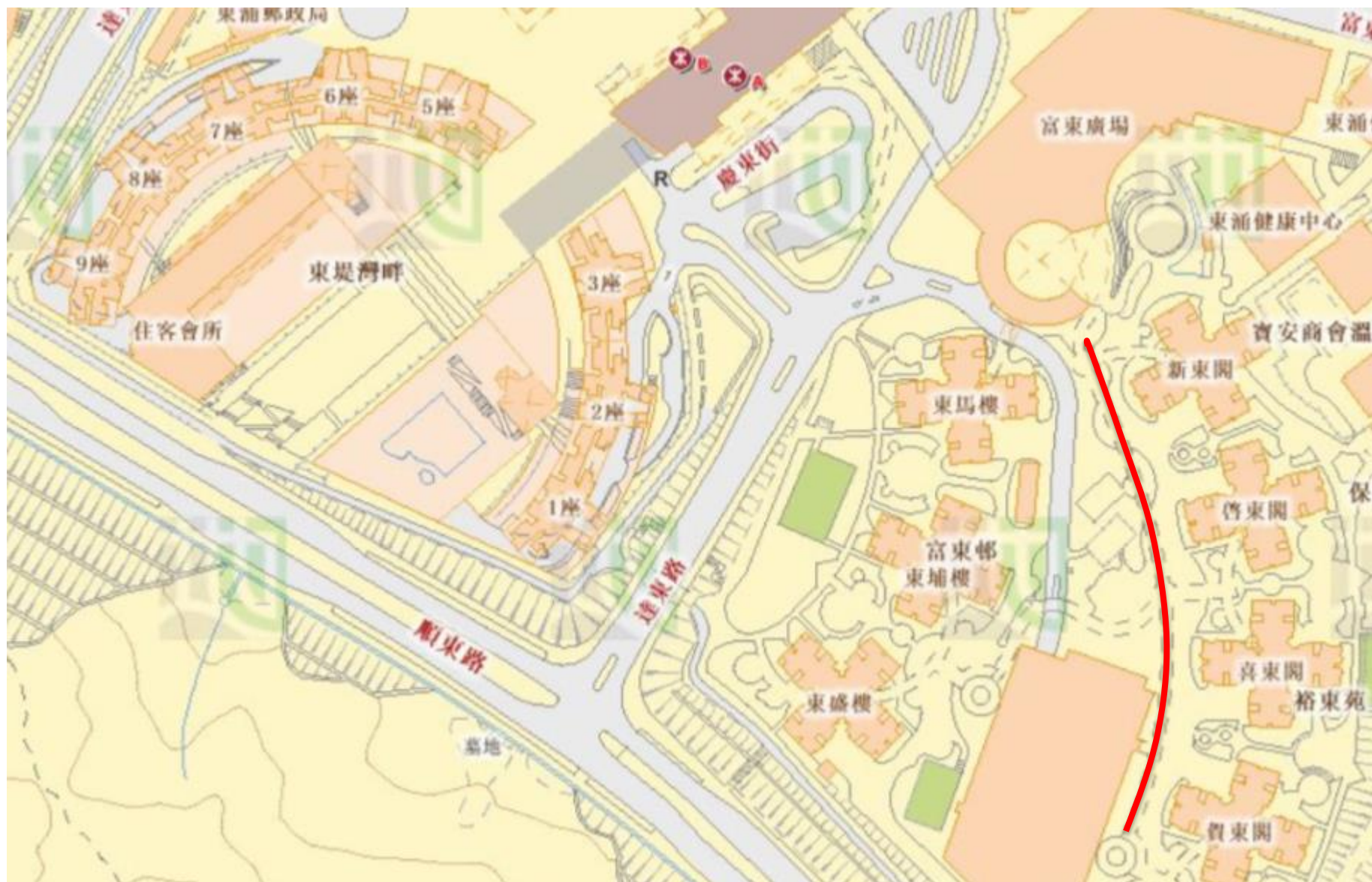
優先處理地點

3. 富東邨單車徑沿路斜坡及附近一帶



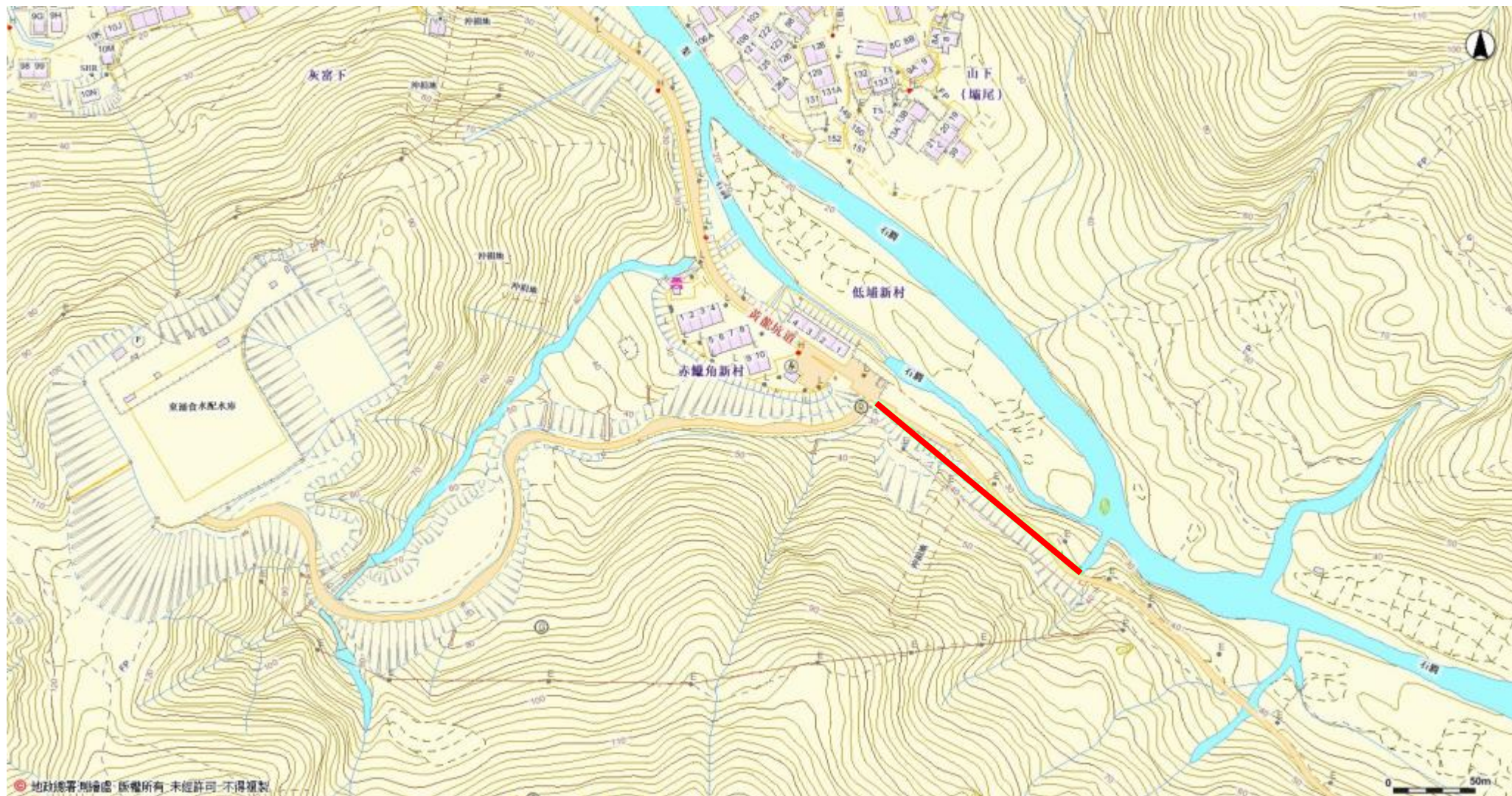
優先處理地點

4. 富東邨賀東閣至新東閣外行人走廊



優先處理地點

5. 黃龍坑一帶行人路



優先處理地點

6. 弘志幼稚園、靈糧堂秀德小學及可譽學校周邊



優先處理地點

7. 逸東邨旁裕東路行人道



優先處理地點

8. 東涌道黃家圍對出空地



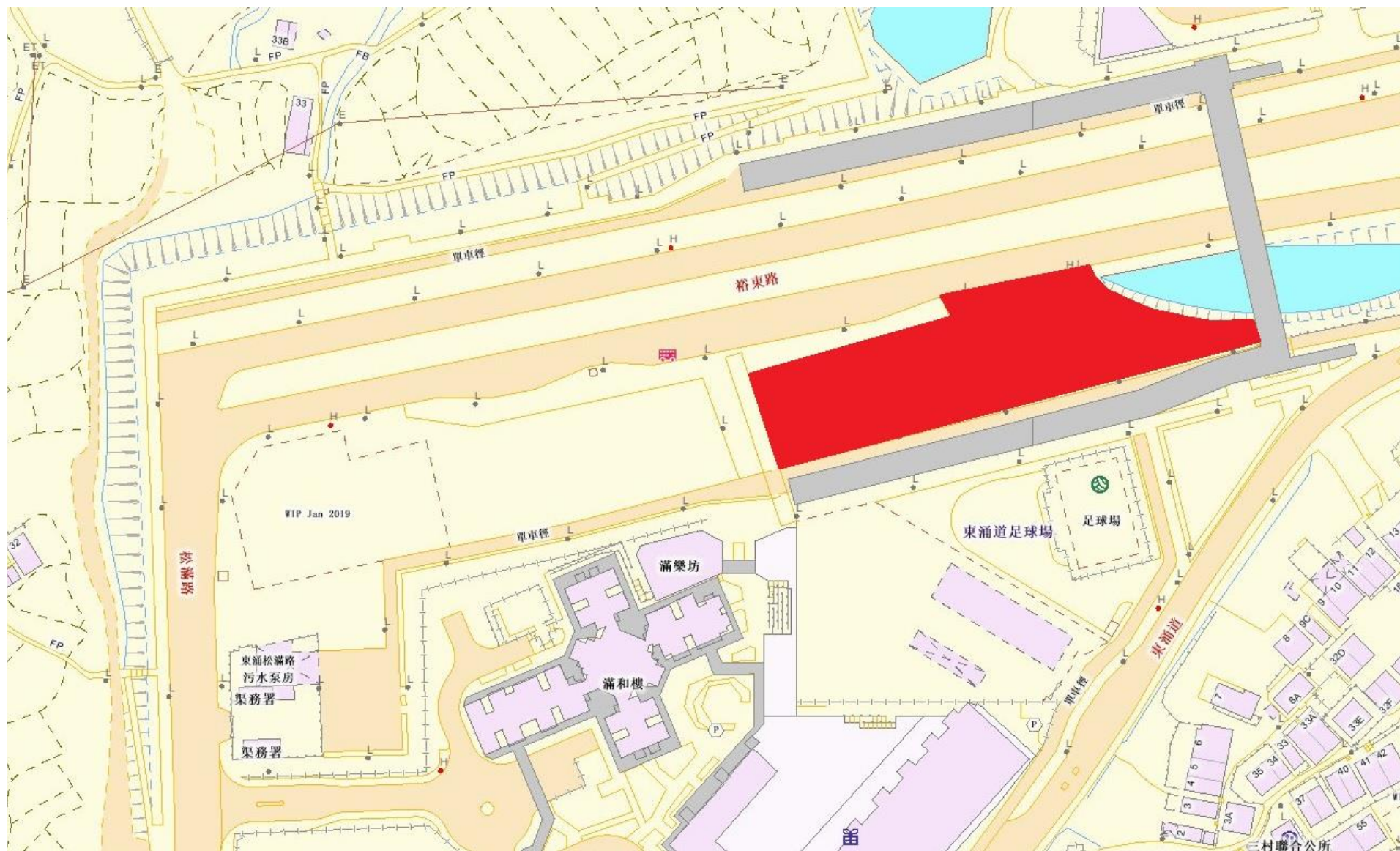
優先處理地點

9. 東涌道北兩旁，近東涌社區服務綜合大樓



優先處理地點

10. 滿東邨裕東路巴士站旁空地



優先處理地點

11. 梅窩涌口街、鄉事會路一帶



優先處理地點

12. 梅窩舊村、龍尾村、龍尾坑、井頭新村、白銀鄉；嶺咀頭、稔埔、大地塘及橫塘



優先處理地點


12. 梅窩舊村、龍尾村、龍尾坑、井頭新村、白銀鄉；嶺咀頭、稔埔、大地塘及橫塘



優先處理地點

12. 梅窩舊村、龍尾村、龍尾坑、井頭新村、白銀鄉；嶺咀頭、稔埔、大地塘及橫塘



 優先處理地點

12. 梅窩舊村、龍尾村、龍尾坑、井頭新村、白銀鄉；嶺咀頭、稔埔、大地塘及橫塘



優先處理地點


12. 梅窩舊村、龍尾村、龍尾坑、井頭新村、白銀鄉；嶺咀頭、稔埔、大地塘及橫塘



優先處理地點

12. 梅窩舊村、龍尾村、龍尾坑、井頭新村、白銀鄉；嶺咀頭、稔埔、大地塘及橫塘



 優先處理地點

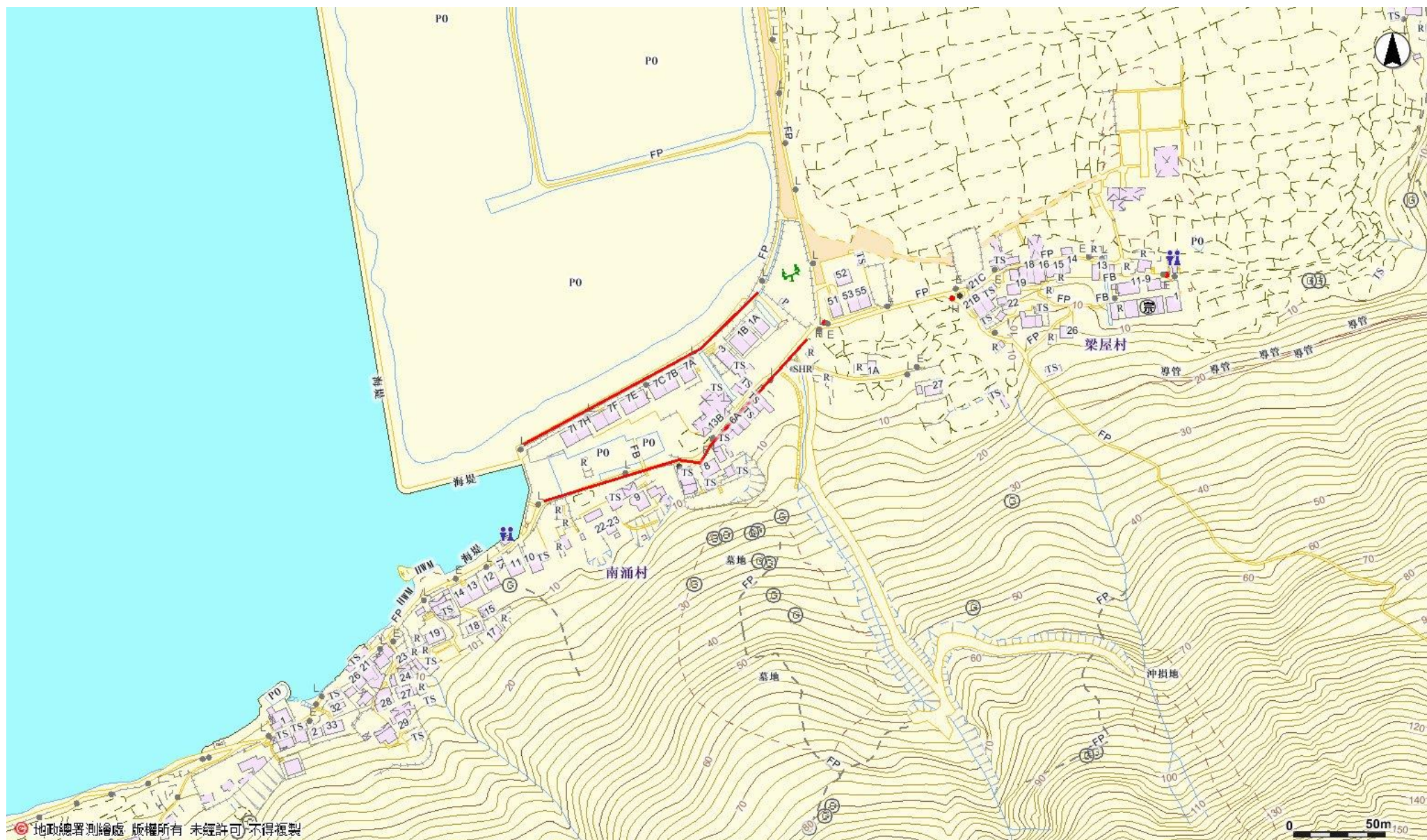
[illegible]

14. 大澳海濱長廊



優先處理地點

15. 梁屋遊樂場至海韻素食菜館沿路兩旁、新基街往東涌一帶(寶珠潭對岸)、深屈、二澳等



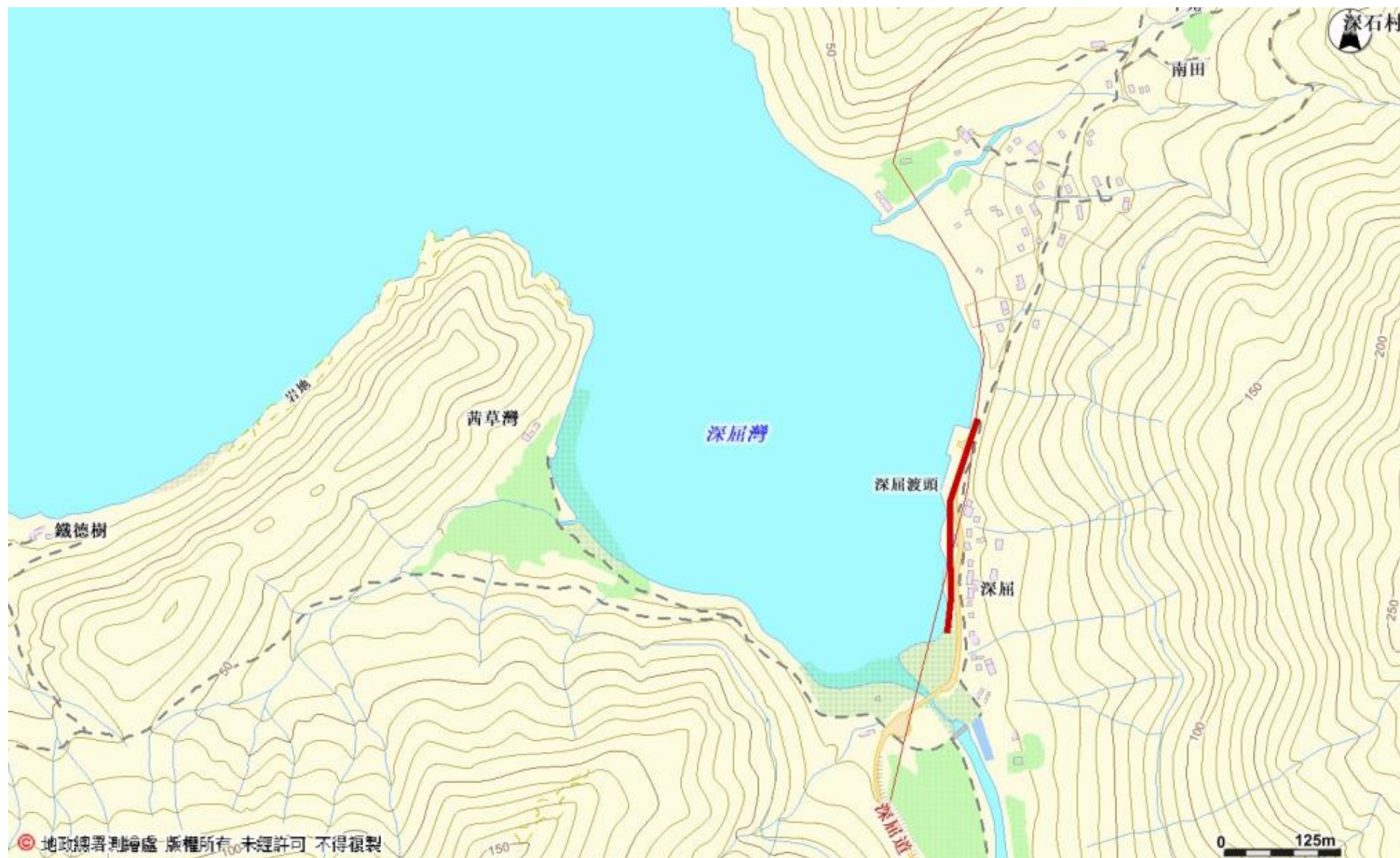
© 地政總署測繪處 版權所有 未經許可 不得複製

優先處理地點

[illegible]

Figure 1

15. 梁屋遊樂場至海韻素食菜館沿路兩旁、新基街往東涌一帶(寶珠潭對岸)、深屈、二澳等



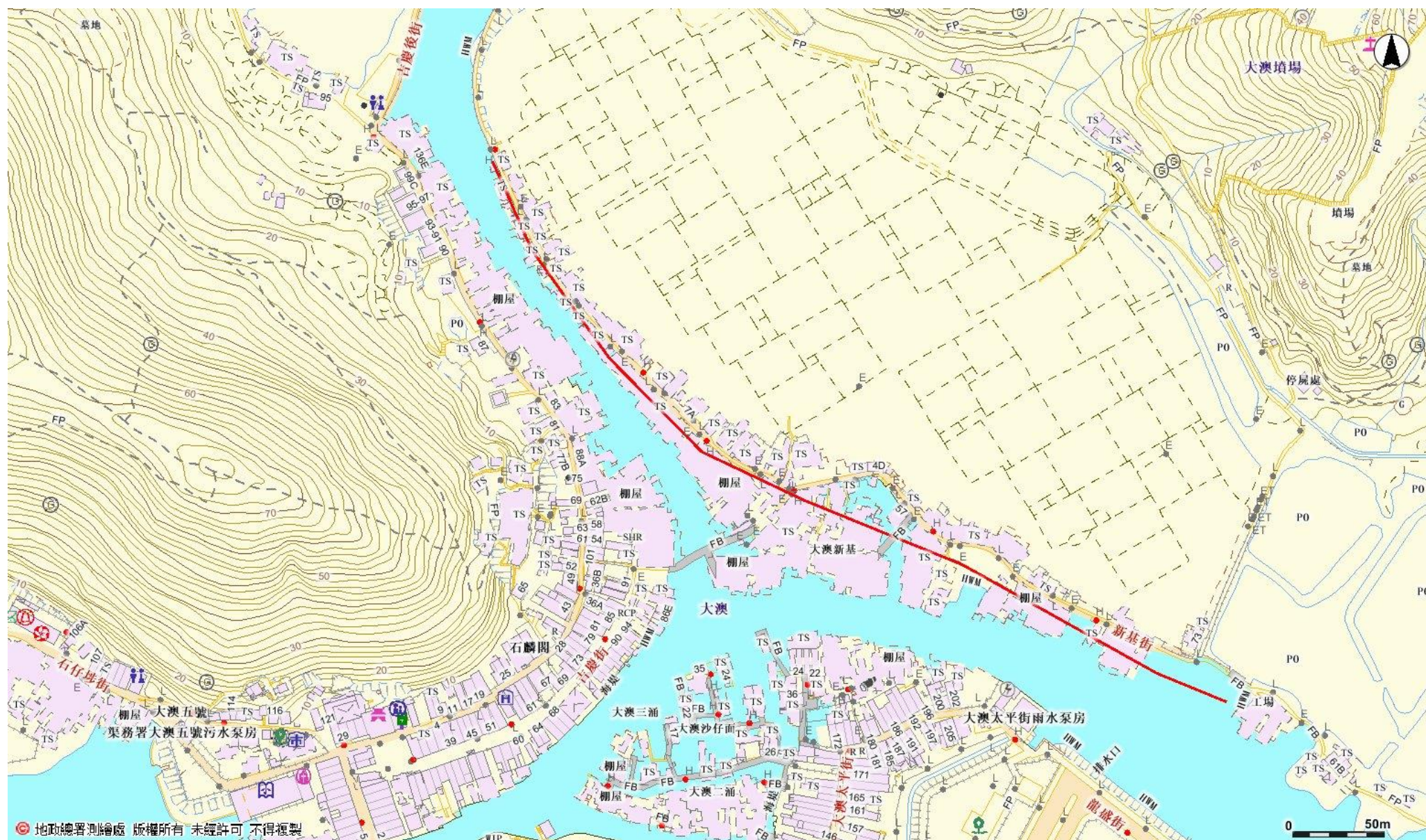
優先處理地點

15. 梁屋遊樂場至海韻素食菜館沿路兩旁、新基街往東涌一帶(寶珠潭對岸)、深屈、二澳等



優先處理地點

16. 大澳棚屋底，如新基棚、半路棚等



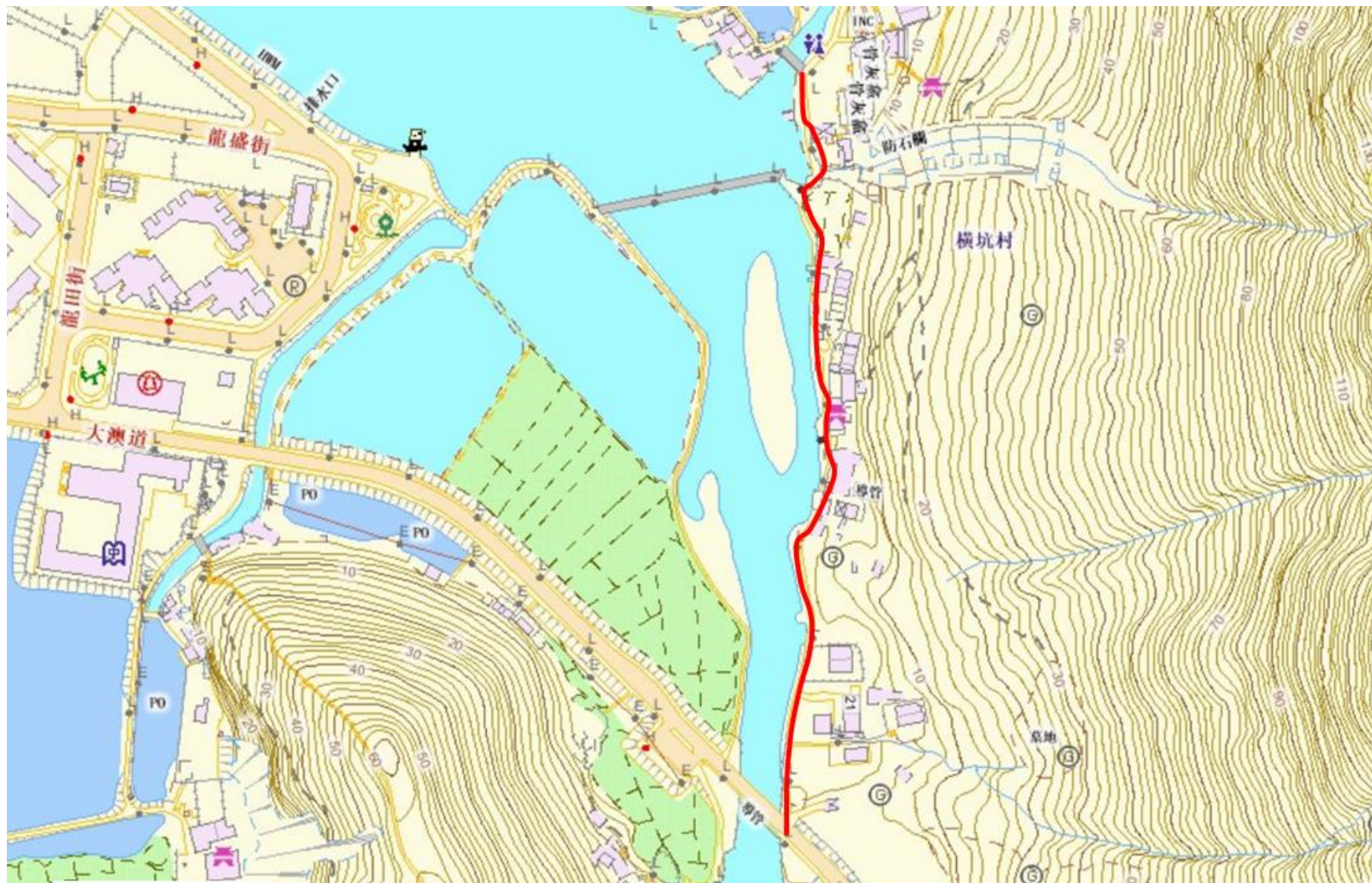
優先處理地點

16. 大澳棚屋底，如新基棚、半路棚等



優先處理地點

17. 橫坑村行人路



優先處理地點

18. 老圍鄉公所周圍



優先處理地點

18. 老圍鄉公所周圍



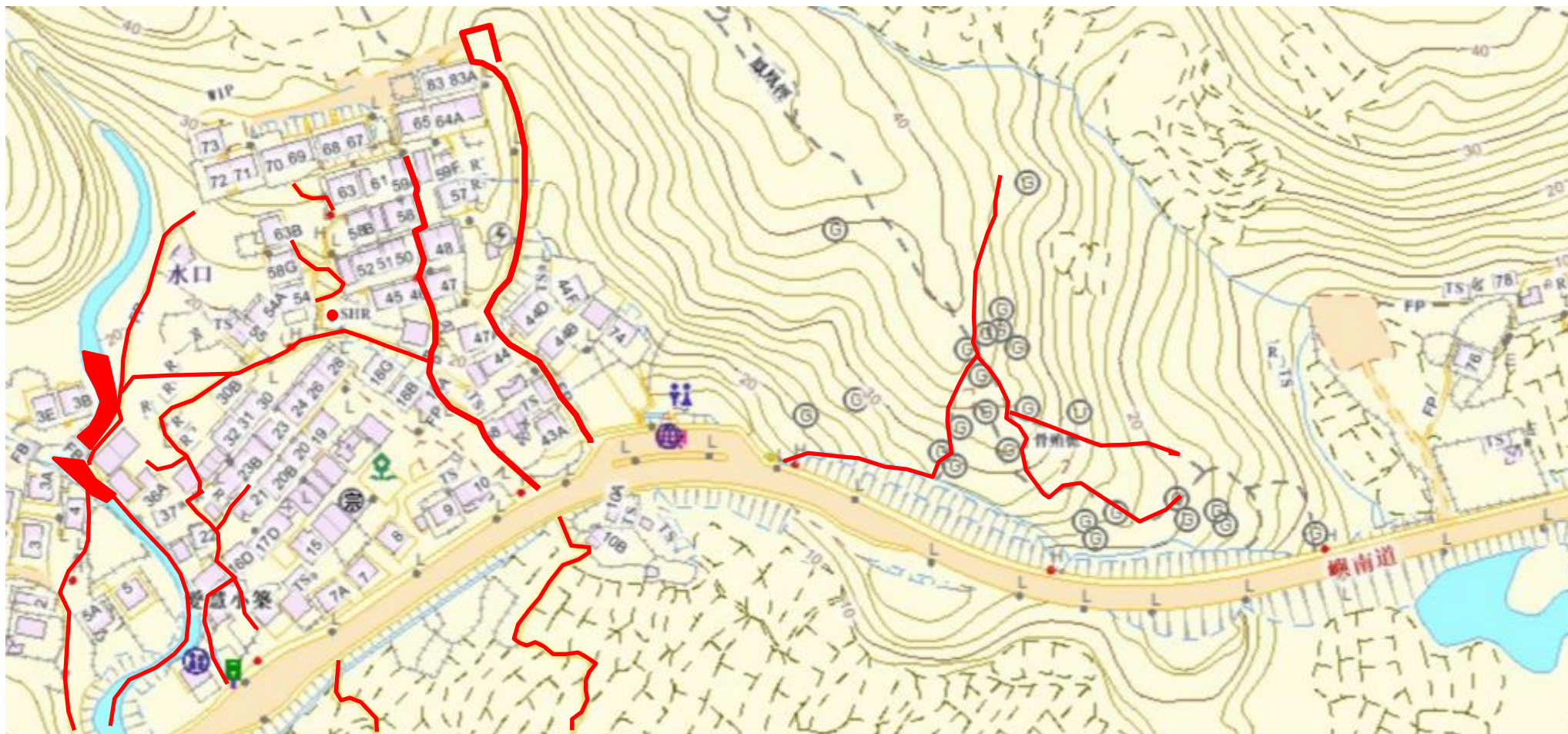
優先處理地點

19. 貝澳球場至沙灘路段



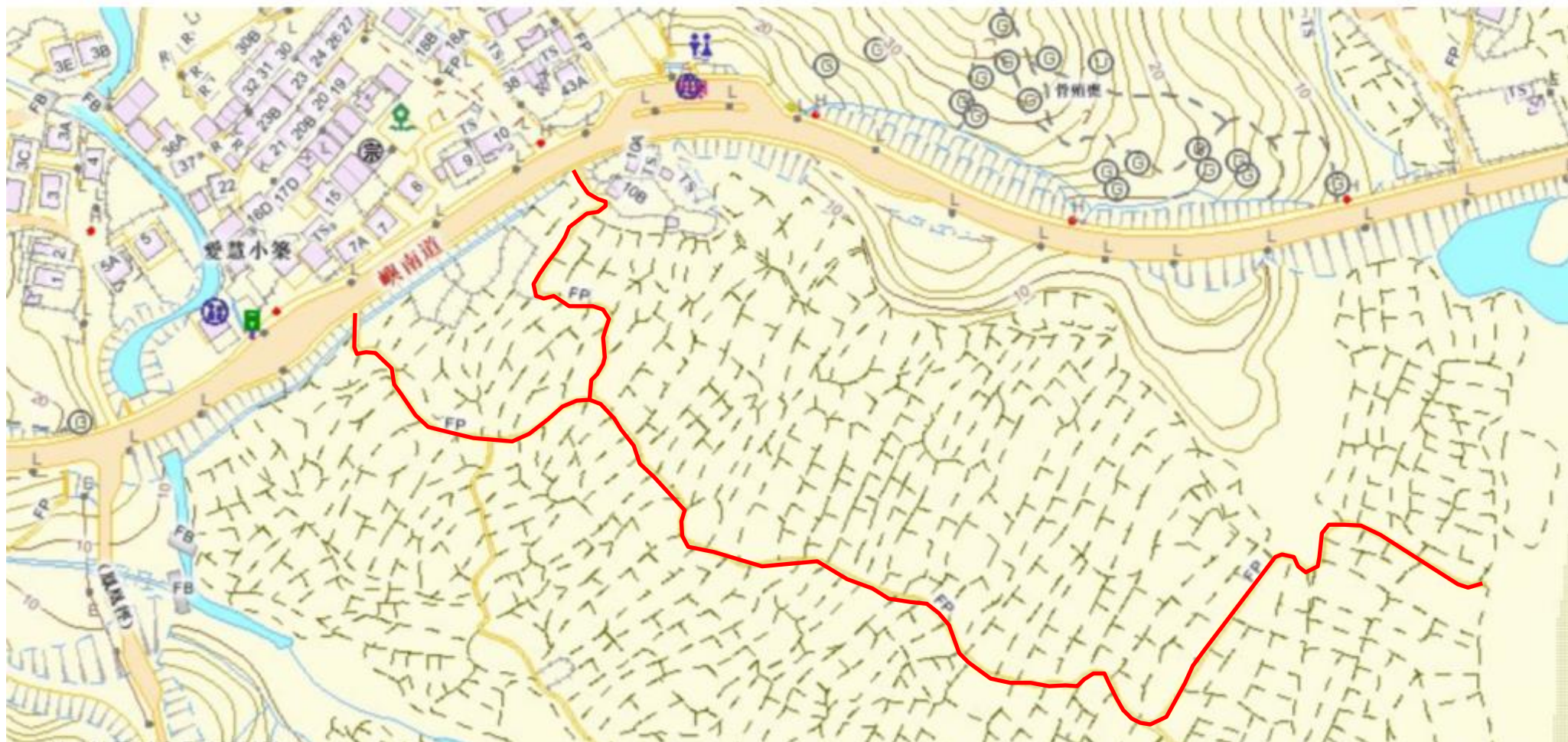
優先處理地點

20. 水口鄉公所後面



優先處理地點

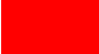
20. 水口鄉公所後面



優先處理地點

22. 沿長貴路兩旁(由北角咀路口至 VA2382 燈柱，斜坡及私家地除外)



 優先處理地點

23. 沿大石口上長洲山頂道西樓梯左邊位置(由燈柱 FB5486 至 FB5492)



24. 長貴路與長北路交界位置



25. 長洲北變電站上長貴邨樓梯頂部右邊位置



26. 沿喜士路 9 號至公廁附近街道及渠道



27. 長洲東堤新邨 C 座對開斜坡



優先處理地點

28.1 長洲風帆徑 4F 至 4H 對開

28.2 金湖花園傍小路左邊位置 (由燈柱 H4907 至 V4106)



優先處理地點

29. 長洲龍仔村 26E 號對出 (燈柱 VA4031)



優先處理地點

30. 沿中興後街半山路上天福亭街道及渠道 (燈柱 H9336 至 FB 3992)



優先處理地點

31. 南丫島南段蘆鬚城學校及附近行人路



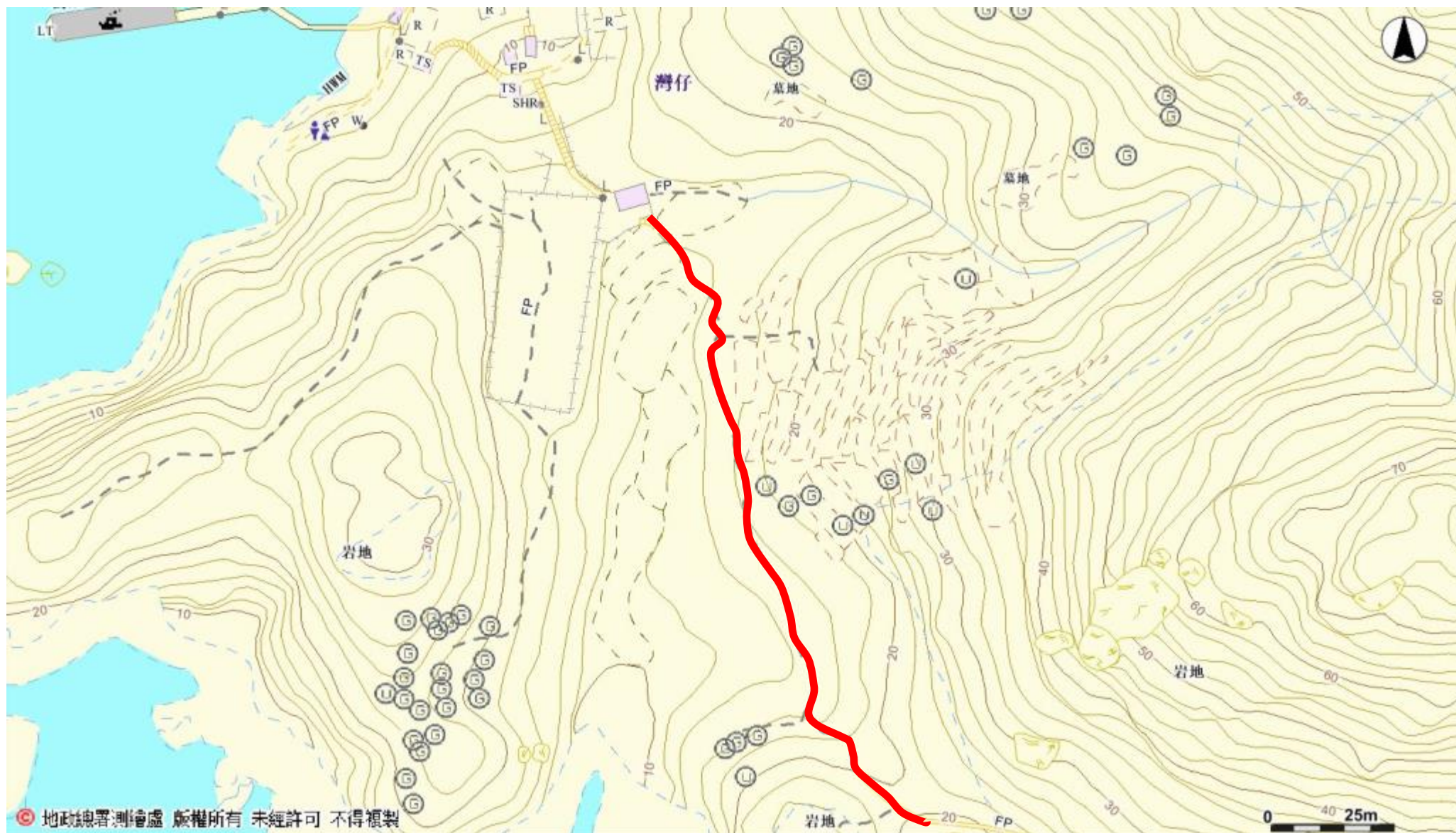
優先處理地點

32. 蒲苔島公共廁所附近



優先處理地點

33. 蒲苔島坤記士多往南叻方向



優先處理地點

34. 北角舊村行人路



優先處理地點

35. 沙埔舊村 44 與 93 號屋旁一大片草地及水渠

36. 橫壆村 77-84 號前行人路



優先處理地點

37. 榕樹灣遊樂場新建行人通道石級兩旁草地



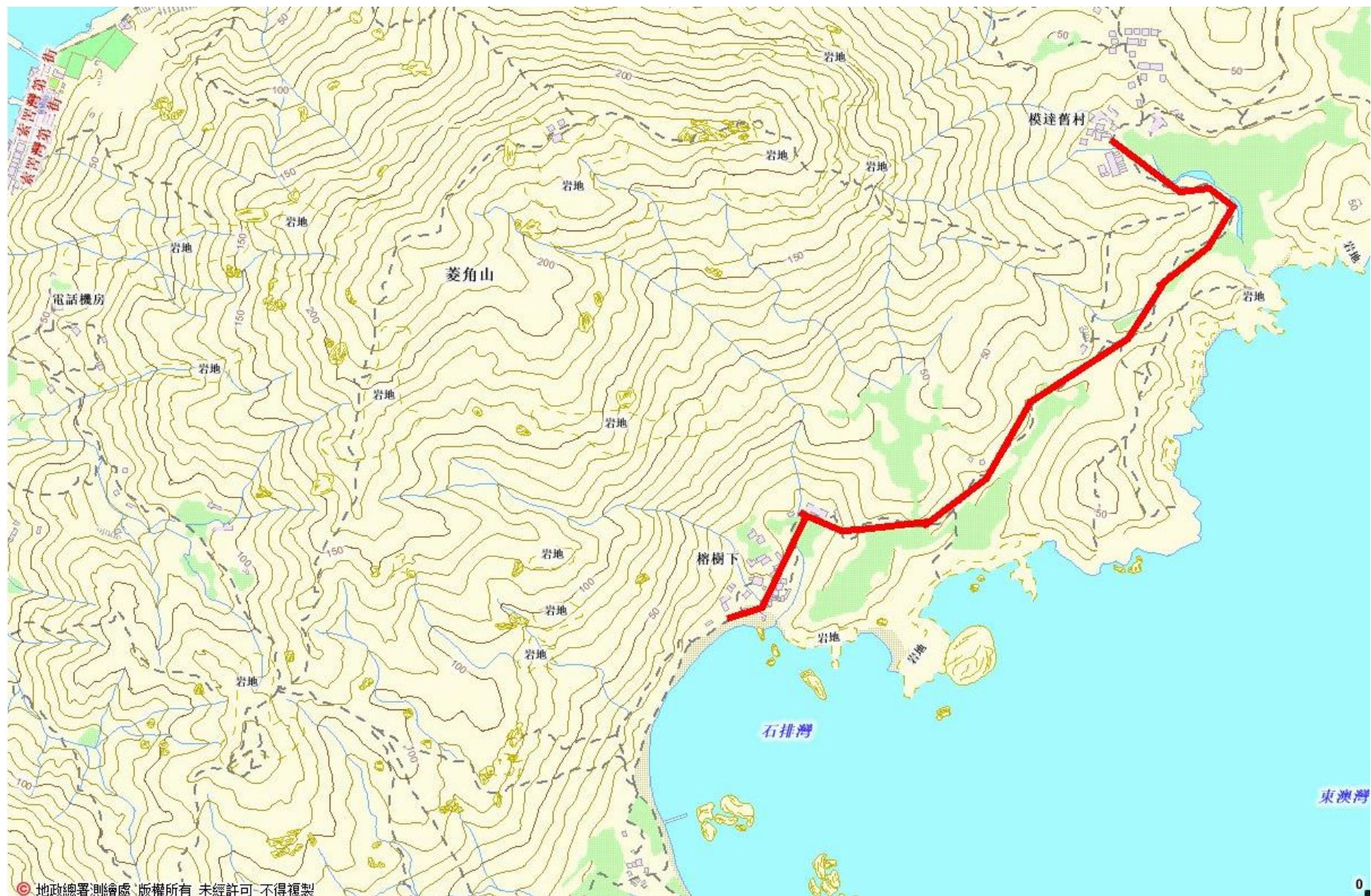
優先處理地點

38. 大灣肚休憩處對出行人通道及旁邊草地



優先處理地點

39. 模達至榕樹下一段行人路



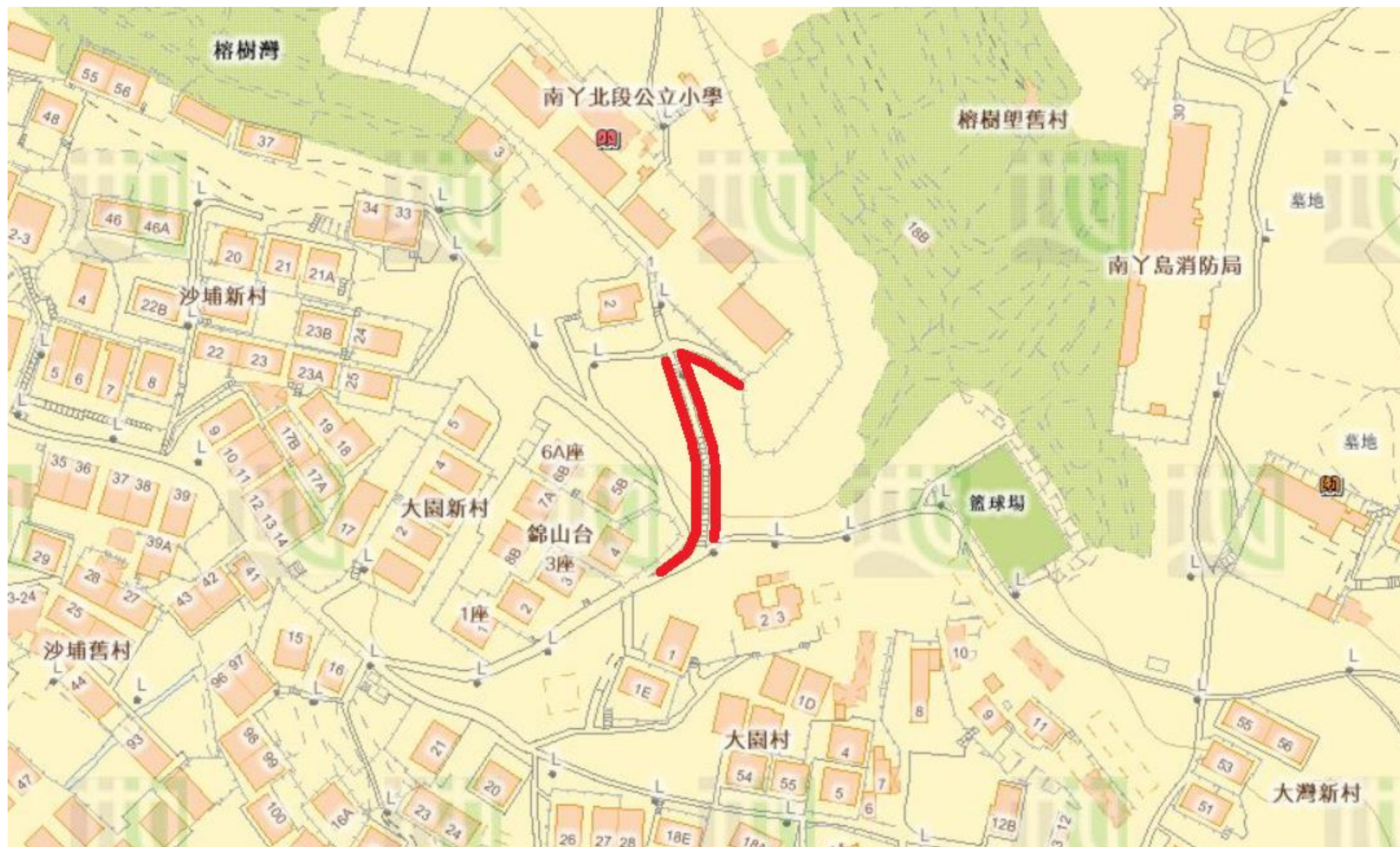
優先處理地點

40. 索罟灣第三街 6 號後的斜坡



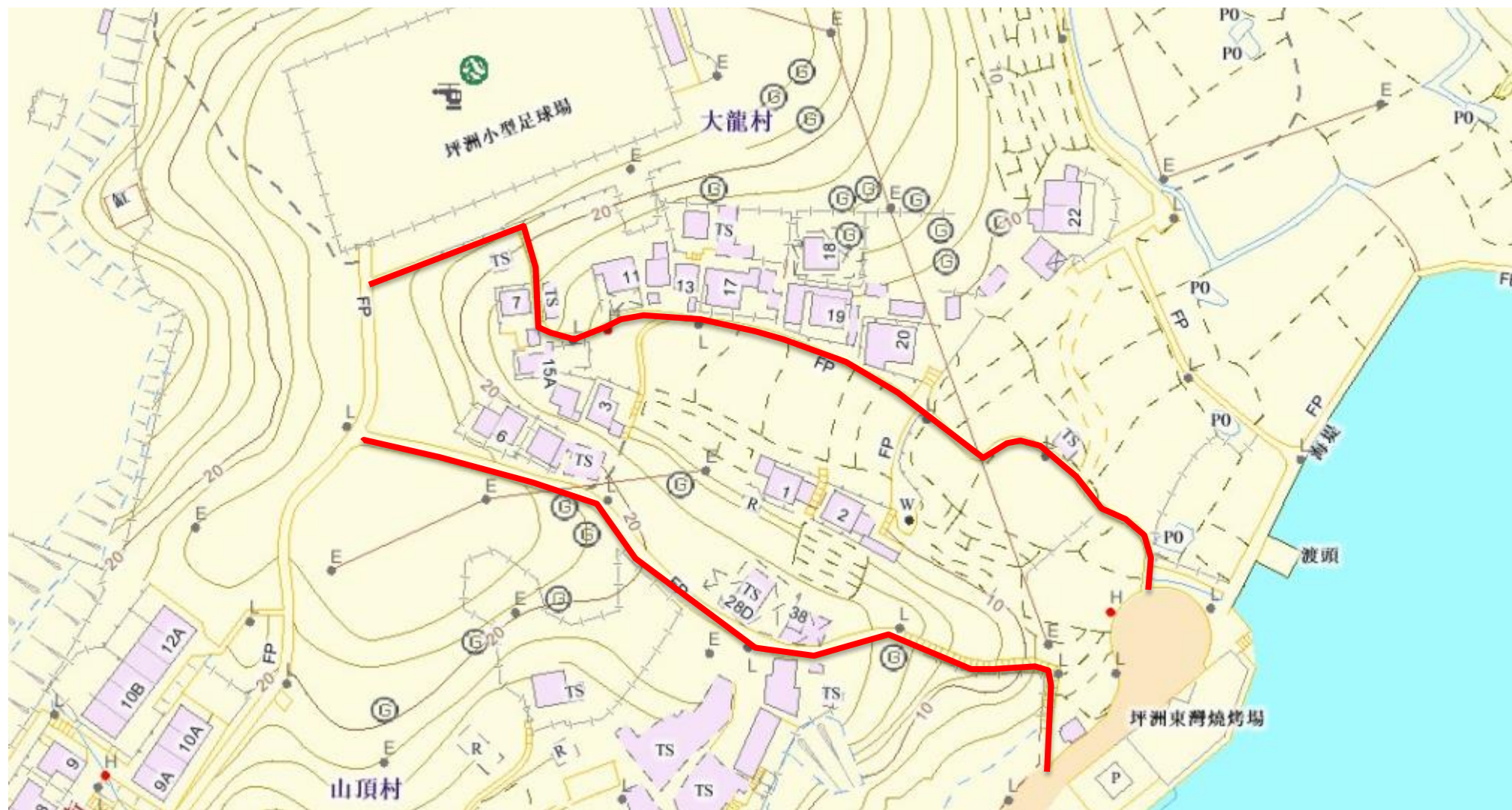
優先處理地點

41. 南丫島北段公立小學對出



優先處理地點

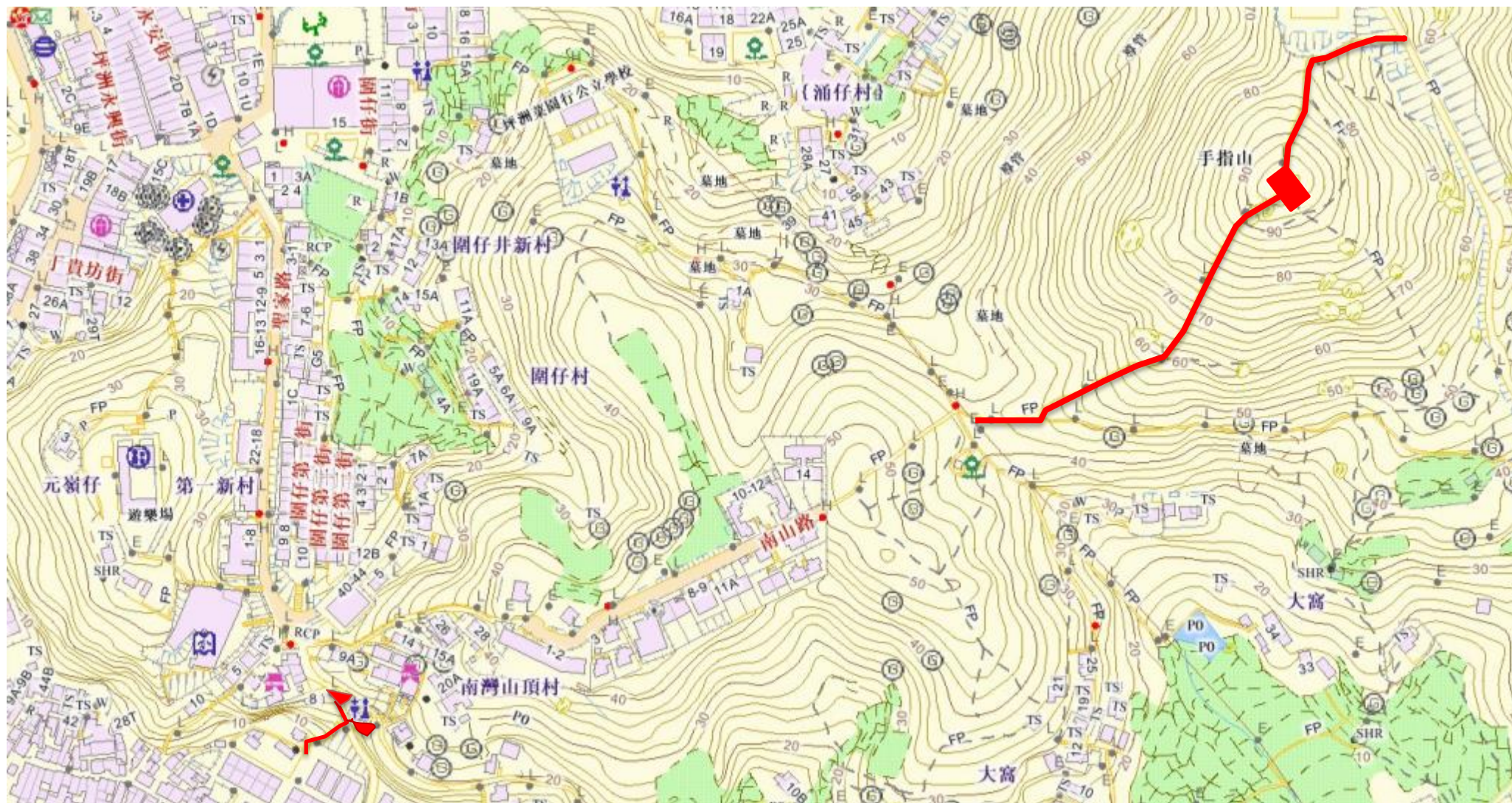
42. 坪洲近燒烤場經石級或經大龍村至小型足球場的行人徑



優先處理地點

43. 往坪洲手指山的行人徑及鳳萍亭周圍

44. 沿坪洲聖家路往南灣新村的行人徑



優先處理地點

45. 坪洲志仁學校



優先處理地點


46. 坪洲東灣沙灘



優先處理地點

47. 稔樹灣、長沙欄一帶行人徑



 優先處理地點