

**離島區議會**  
**交通及運輸委員會**  
**文件 T&TC 18/2022 號**

**有關東涌西發展的提問**

方龍飛議員通知本會，在 2022 年 7 月 18 日舉行的交通及運輸委員會會議上，他將會提出以下提問：

“ 隨着東涌西 42 區及 46 區開始發展，從裕東路進入東涌西的泥頭車漸漸增加，而裕東路是唯一進入東涌西及大嶼南各區的主要道路。然而，當裕東路發生嚴重交通意外，將嚴重阻塞進出東涌西及大嶼南各區的車輛(附圖 1-5)。

就此，本人請運輸署、路政署、土木工程拓展署、環境保護署、康樂及文化事務署(康文署)及香港警務處派代表出席會議，回應以下提問：

1. 運輸署、路政署及康文署可否考慮在松仁路至順東路一段的裕東路綠化地帶兩旁各增設一條行車線，以應付東涌西未來人口增加後的交通需求？同時，倘若兩旁能增加行車線，便可在裕東路裕泰苑旁增設巴士站，方便裕泰苑及舊村居民乘搭巴士(附圖 6-7)。
2. 運輸署、路政署及康文署可否考慮將逸東邨松仁路一段綠化地帶至翠群徑路口現時用石壘圍封的位置改為行車線，以疏導裕東路和松仁路的交通(附圖 8-9)？
3. 早前東涌北有居民反映路面時常出現碎石。現時因應東涌西的發展，將有不少泥頭車進出，東涌北路面的碎石問題，也可能會在東涌西出現，相關部門會否跟進這問題？

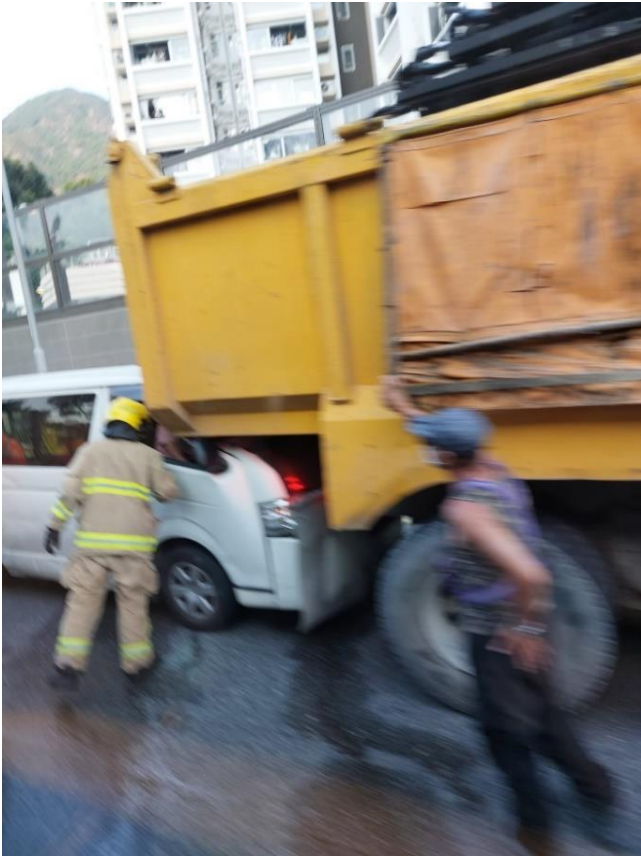
4. 警方可否提供過去十年在東涌西包括裕東路、松仁路及東涌道涉及人命傷亡的交通意外數字？ ”

離島區議會秘書處

檔號：IS 111/3/93

日期：2022年6月30日

附圖 1



附圖 2



附圖 3



附圖 4



附圖 5



附圖 6



附圖 8



附圖 7



附圖 9

