

離島區議會
文件 IDC 32/2021 號

有關要求加快興建排水系統解決貝澳鹹田舊村水浸問題的提問

郭平議員通知本會，在本年 4 月 26 日舉行的離島區議會會議上，他將會提出以下提問：

“ 天文台早前公布，預料今年會提早至 6 月前打風，並估計有約八個颱風襲港，呼籲市民做好準備。

提到打風，貝澳鹹田舊村村長和村民便會憶起慘痛的經歷，原因是鹹田舊村處於低窪地區，村後面的樹林有兩條山坑，每逢山洪暴發，全村便會出現水浸。例如 2017 年 8 月颱風「天鴿」襲港，2018 年 9 月又有超強颱風「山竹」，去年 6 月 7 日，天文台雨量站錄得一小時最高降雨量達 130 毫米，遠高於黑色暴雨警告信號每小時 70 毫米的雨量，村後面的兩條山坑即時氾濫，村內較低位置的 1 號至 16 號屋頓成澤國，水深至大腿。

就鹹田舊村的水浸問題，本人曾於 2013 年 4 月 22 日與渠務署、地政總署及當時的村長張天送先生到現場視察(附圖 A)。鹹田舊村對出的大片土地，在未發展前是耕地及荷花塘，種植稻米、蓮藕、慈菇等，如有傾盆大雨，會形成蓄水塘，而不會一如最近 20 多年出現水浸。當年地政總署批准興建丁屋，已有村民建議興建排水系統，以便在暴雨時引導村中間及村後兩條山溪的洪水。現時出現水浸，是因為當年沒有妥善規劃，缺乏蓄水池及排水系統。現時只有兩條不算粗的水管，從山溪引水至早年設置的唯一狹窄渠道，再排出貝澳河(附圖 B)。

就此，本人請渠務署、地政總署、規劃署及相關部門派代表出席會議，回應以下提問/要求：

1. 鹹田舊村現存的雨水渠未能有效解決傾盆大雨時引致的水浸問題，導致財物損失、村民飽受困擾多年及影響村屋結構。當局會否盡快改善排水設施；如否，原因為何？
2. 為更清楚了解鹹田舊村的地理環境及渠道問題，村長及村民要求渠務署、地政總署、規劃署及離島民政事務處派員與議員前往鹹田舊村視察，研究改善排洪設施。 ”

離島區議會秘書處

檔號：IS 115/4/01

日期：2021 年 4 月 9 日

(附圖 A)



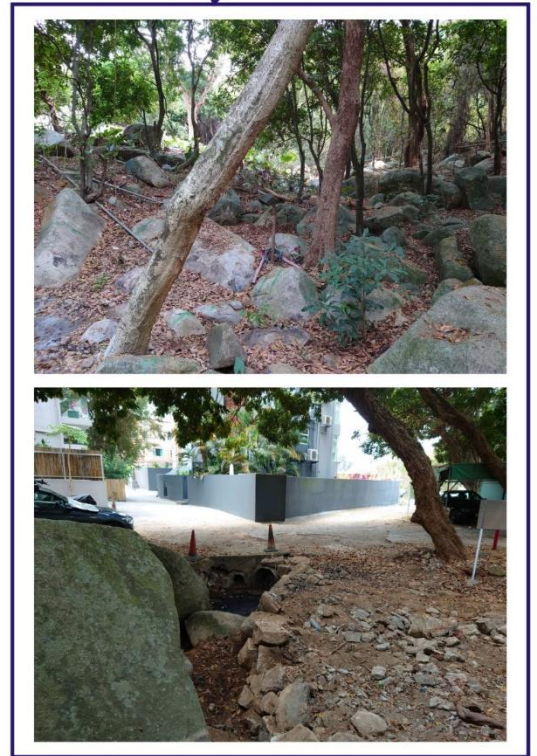
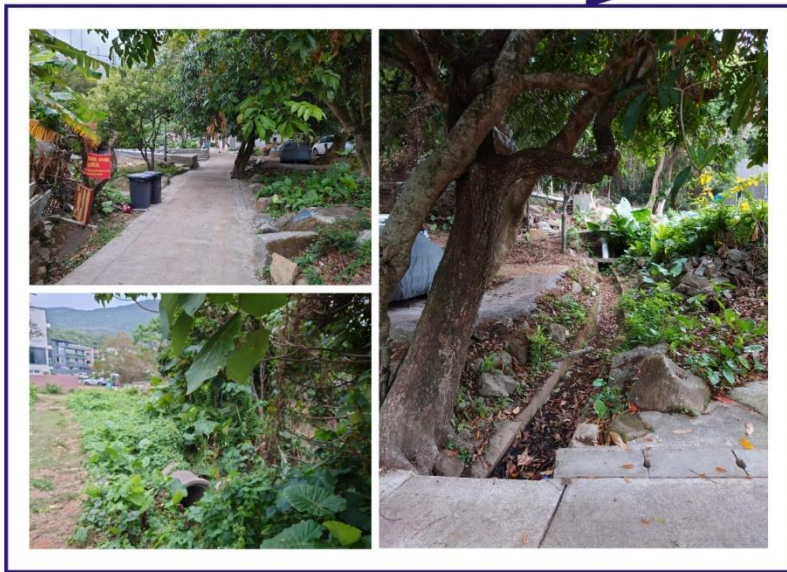
(附圖B)

咸田鄉公所

低窪水浸地方

貝澳河

貝澳沙灘



整條村唯一
排水渠到貝澳河