


地區主導行動計劃 (2021-22 年度)

清理違例停泊單車 - 建議「優先處理地點」	
地區	優先處理地點 (地圖見附錄)
東涌	1. 文東路映灣園與藍天海岸交界的公園對出行人路欄杆
	2. 東涌地鐵站 A、D 出口、東堤灣畔及富東邨對出
	3. 裕東路近逸東邨及北大嶼山醫院對出行人天橋
	4. 裕東路來往逸東邨及滿東邨一段行人天橋
	5. 逸東邨逸東街兩旁
長洲	6. 長洲公眾碼頭及新興海傍街一帶
南丫島	7. 榕樹灣碼頭至公廁行人路及單車停泊場旁行人路
坪洲	8. 坪洲碼頭出入口對出一帶
梅窩	9. 梅窩碼頭一帶
	10. 梅窩銀運路一帶
	11. 梅窩市政大廈周圍

註：部分「優先處理地點」的確實清理位置經現場實際情況/地區人士要求後作微調，詳細請參閱有關附圖。

1. 文東路映灣園與藍天海岸交界的公園對出行人路欄杆



 優先處理地點

## 2. 東涌地鐵站 A、D 出口、東堤灣畔及富東邨對出



優先處理地點

### 3. 裕東路近逸東邨及北大嶼山醫院對出行人天橋



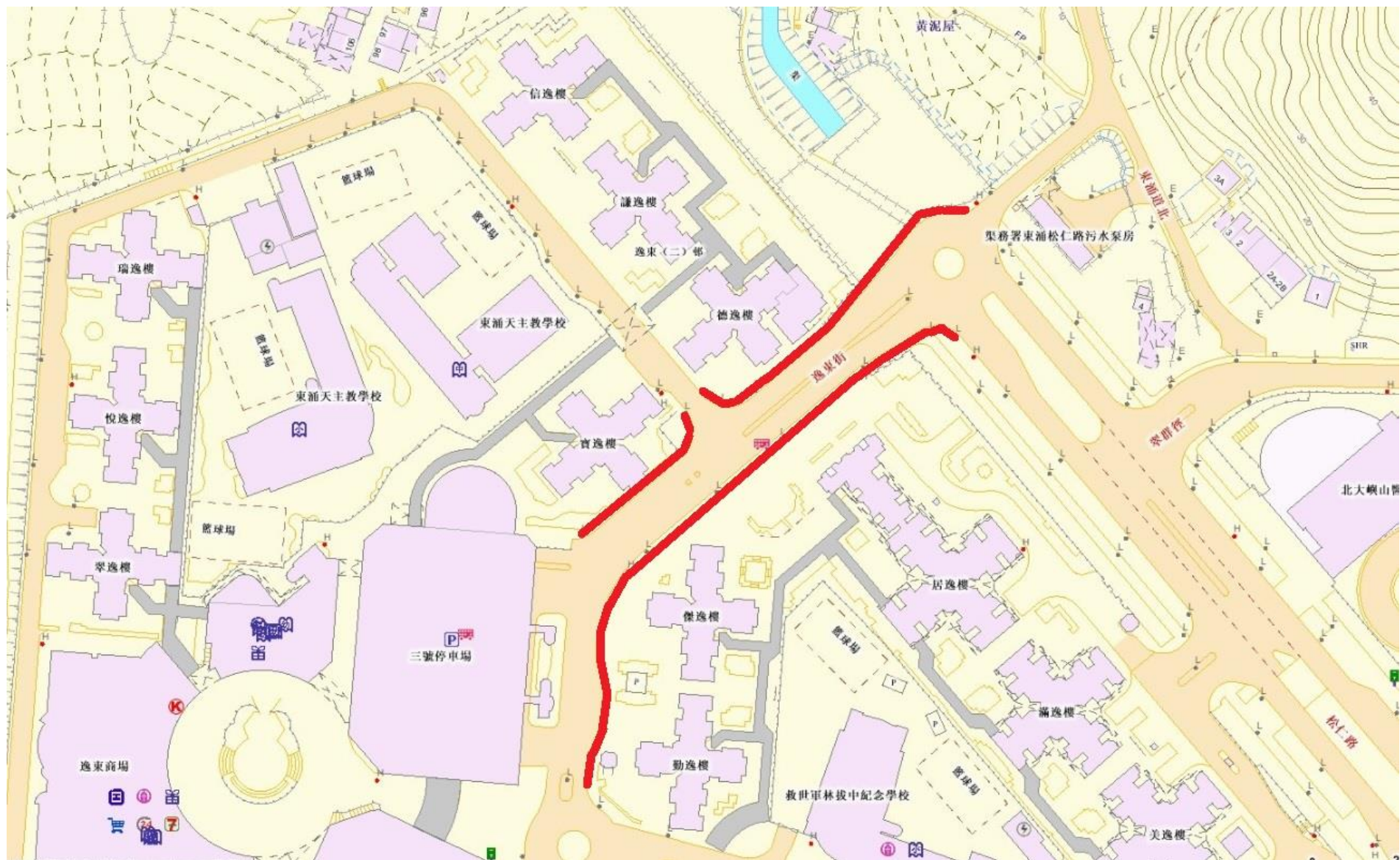
優先處理地點

#### 4. 裕東路來往逸東邨及滿東邨一段行人天橋



優先處理地點


## 5. 逸東邨逸東街兩旁



優先處理地點

## 6. 長洲公眾碼頭及新興海傍街一帶



 優先處理地點

## 7. 榕樹灣碼頭至公廁行人路及單車停泊場旁行人路



優先處理地點



## 8. 坪洲碼頭出入口對出一帶



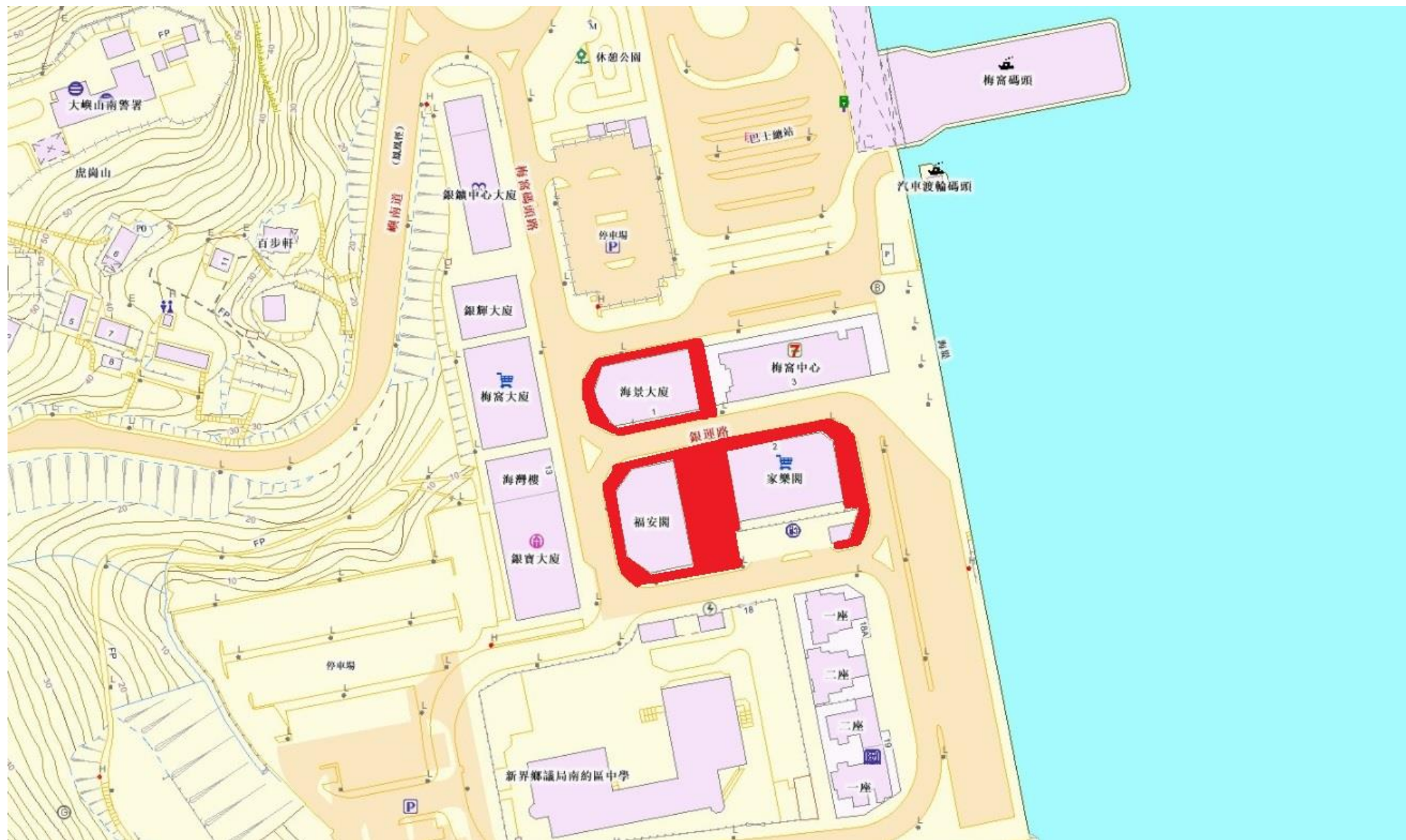
優先處理地點

## 9. 梅窩碼頭一帶



優先處理地點

## 10. 梅窩銀運路一帶



 優先處理地點

## 11. 梅窩市政大廈周圍



優先處理地點