

離島區議會  
交通及運輸委員會  
文件 T&TC 30/2022 號

有關改善東薈城巴士總站內車站位置的提問

方龍飛議員通知本會，在 2022 年 9 月 19 日舉行的交通及運輸委員會會議上，他將會提出以下提問：

“ 東薈城巴士總站偶有交通意外發生，加上早上繁忙時間經常出現擠塞，巴士站的設計存在安全隱憂，而且有改善空間(附圖一及二)。

就此，本人請運輸署及巴士公司派代表出席會議，回應以下提問：

1. 新大嶼山巴士(一九七三)有限公司(嶼巴)37M 及 39M 號線的巴士站設在總站的另一端，由於中間有一段露天位置，居民在天雨時會橫過巴士通道往來巴士站，容易發生交通意外。當局可否遷移有關巴士站、在露天的行人路加裝簷篷，或在適當位置加裝鐵欄和警告字樣，以禁止行人走入行車通道？(附圖三)
2. 龍運 S1 號線巴士站早上繁忙時間經常出現人龍，人龍甚至倒灌至港鐵東涌站的 A 出口。此外，巴士上客有時亦會阻礙後方的巴士離開。當局可否把 S1 號線巴士站遷移至城巴 S56 號線巴士站的後方？(附圖四)
3. 早上繁忙時間，城巴 S52、S52A 及 S52P 號線無論前往空運站、機場維修區或逸東邨都使用同一位置上落客，造成嚴重擠塞，影響隨後的巴士靠站。當局可否把上落客位置改為現時在 S56 號線後方的 S52A 號線巴士站的位置？(附圖五)

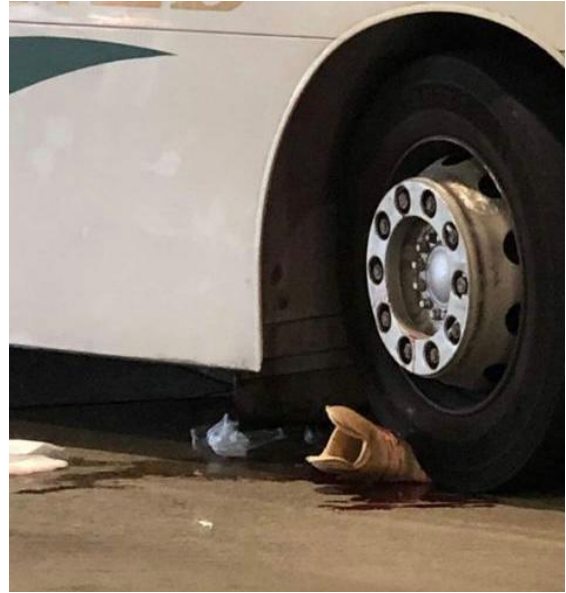
4. 早上繁忙時間，嶼巴 38、38X 及 37H 號線都使用同一位置上落客，造成互相擠塞。當局可否把 38X 及 37H 號線的上落客位置改為現時在 S52 號線巴士站的位置？(附圖六) ”

離島區議會秘書處

檔號：IS 140/3/02

日期：2022 年 9 月 1 日

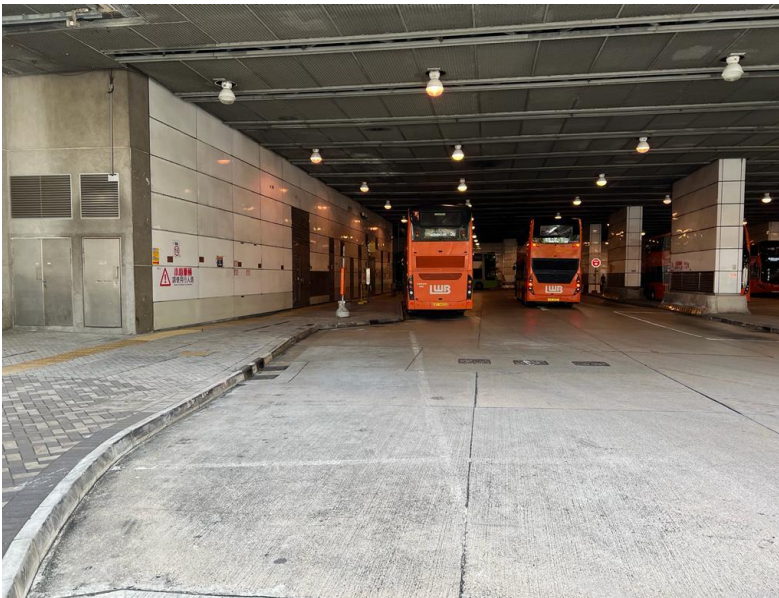
附圖一、二



附圖三



附圖四



附圖五



附圖六

