

「人人暢道通行」計劃
為九龍城區內一條現有行人隧道
(結構編號：KS41) 加建無障礙通道設施

1. 目的

- 1.1. 本文件旨在向九龍城區議會轄下交通及運輸事務委員會（下稱「委員會」），匯報在「人人暢道通行」計劃的「原有計劃」（下稱「原有計劃」）下，為九龍城區內一條行人隧道（結構編號：KS41）加建升降機的初步設計方案。

2. 背景

- 2.1 在「原有計劃」下，路政署一直致力為未配備標準無障礙通道設施的公共行人通道（即由路政署負責維修及保養的公共行人天橋、高架行人道和行人隧道），加建升降機或標準斜道，以回應平等機會委員會的建議。為行人隧道 KS41 加建無障礙通道設施的工程，屬於「原有計劃」的項目之一。
- 2.2 行人隧道 KS41 的加建升降機初步設計方案已大致完成，擬加建一部升降機。

3. 計劃概況

- 3.1 行人隧道 KS41 橫跨漆咸道北，現時有兩個出口（即 A 及 B 出口）。A 出口除了連接溫思勞街遊樂場旁的行人路，亦設有樓梯以連接行人隧道至漆咸道北西行線的行人路，而 B 出口則連接休憩公園旁的行人路。該行人隧道的平面圖（圖紙編號 CE15/DC/KS41/1111）載於附件。
- 3.2 由於 A 出口並未設有無障礙通道設施，我們建議在 A 出口加建一部升降機，其擬建工程平面圖（圖紙編號 CE15/DC/KS41/1112）及模擬完成圖（圖紙編號 CE15/DC/KS41/1113）亦載於附件。
- 3.3 我們建議改動部分毗鄰 A 出口的斜坡結構，以騰出空間容納擬建升降機，市民可於施工期間如常使用上述行人隧道。
- 3.4 為配合加建升降機工程，我們需要臨時佔用部分溫思勞街遊樂場。由於該遊樂場屬康樂及文化事務署負責管理及維修，我們會與相關部門進一步商討工程及所需臨時用地的細節。
- 3.5 擬建的升降機將設有機械式抽風設施，以保持升降機內空氣流通，為升降機使用者提供合適的環境。

4. 施工安排

- 4.1 升降機主體工程主要包括地基、升降機塔結構、升降機安裝及相關的機電工程。
- 4.2 如有需要，我們會改動及重置受工程影響的設施包括道路、管線及各公用服務設施以配合工程，並會諮詢各有關部門及機構。

- 4.3 在施工期間，我們會遵照《道路工程的照明、標誌及防護工作準則》，提供適切的設備及保護措施以保障公眾安全。另外，我們亦會按工程需要實施臨時交通管理措施。由於加建工程並不涉及大型的行車改道，我們預期工程對交通只會造成輕微的影響。
- 4.4 行人隧道 KS41 的初步設計方案若獲得委員會支持，我們將展開詳細設計工作。在完成詳細設計後，我們會盡快進行招標，開展建造工程。

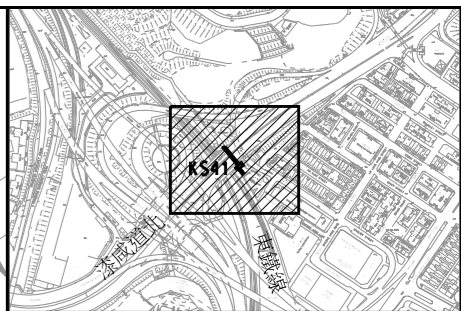
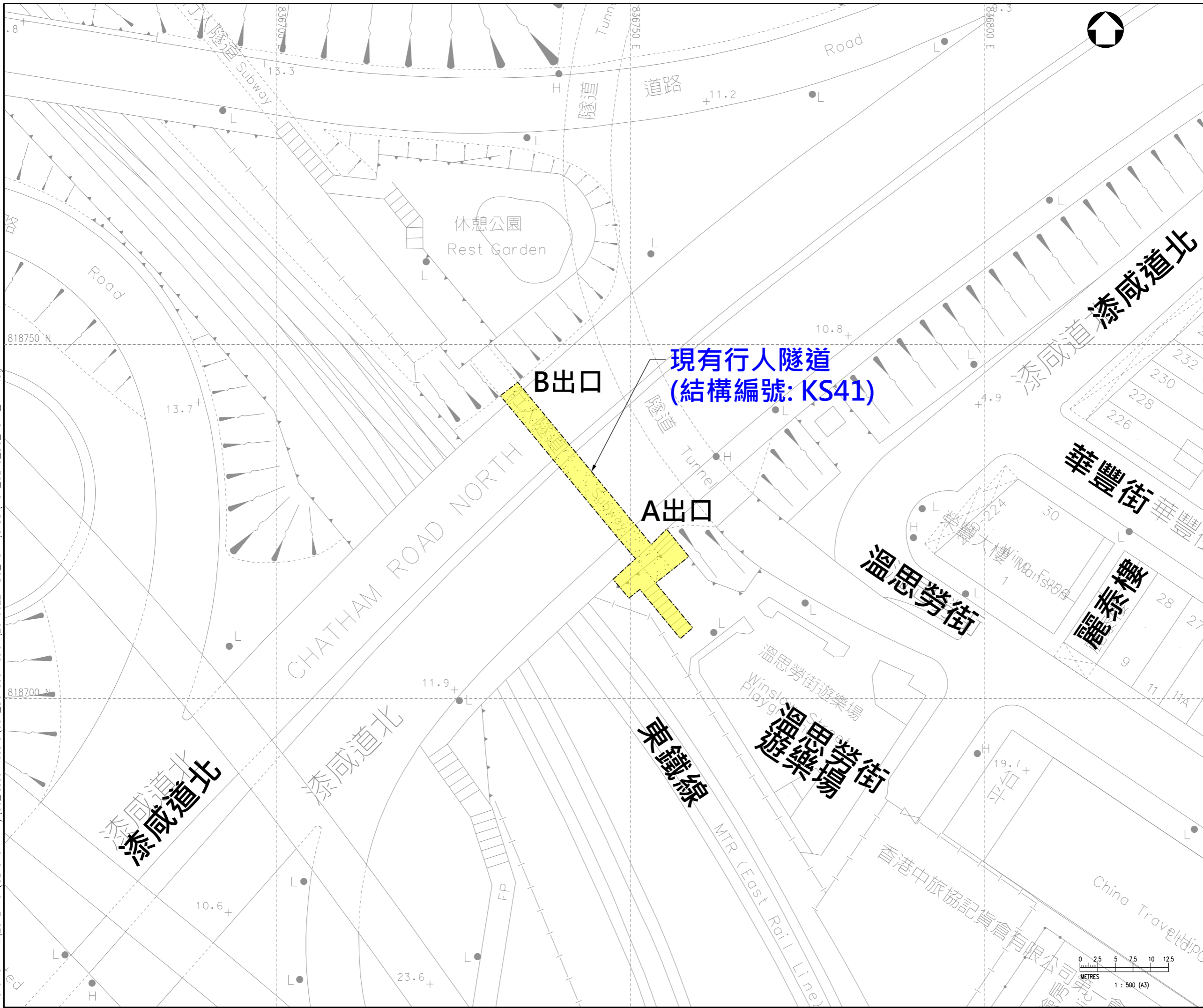
5 諮詢意見

- 5.1 請各委員就上述工程提供意見及支持。

路政署

2019 年 3 月

Date : 21/2/2019
 Filename : X:\2512170 (CE15 UAF P4)\06_Issue Record\004_DC Submission\20190221 DC_KS41\CADD\WSP_CE15_DC_KS41_1111.dgn



位置圖

圖例:

- 露天段行人隧道部分
- 地底段行人隧道部分

版本	說明	By	日期



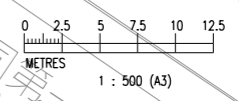
項目
 顧問合約編號 CE15/2017 (HY)
 在行人天橋、高架行人道
 及行人隧道加建行人暢道通行設施
 第四組 - 勘查研究、設計及建造

圖紙名稱
 橫跨漆咸道北近溫思勞街的
 行人隧道 (結構編號: KS41)
 平面圖

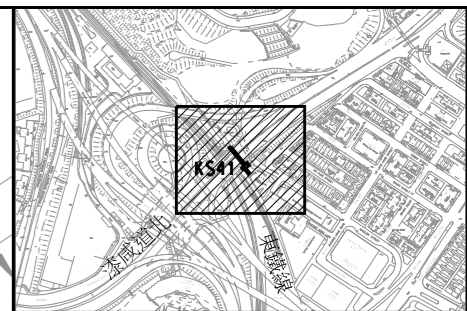
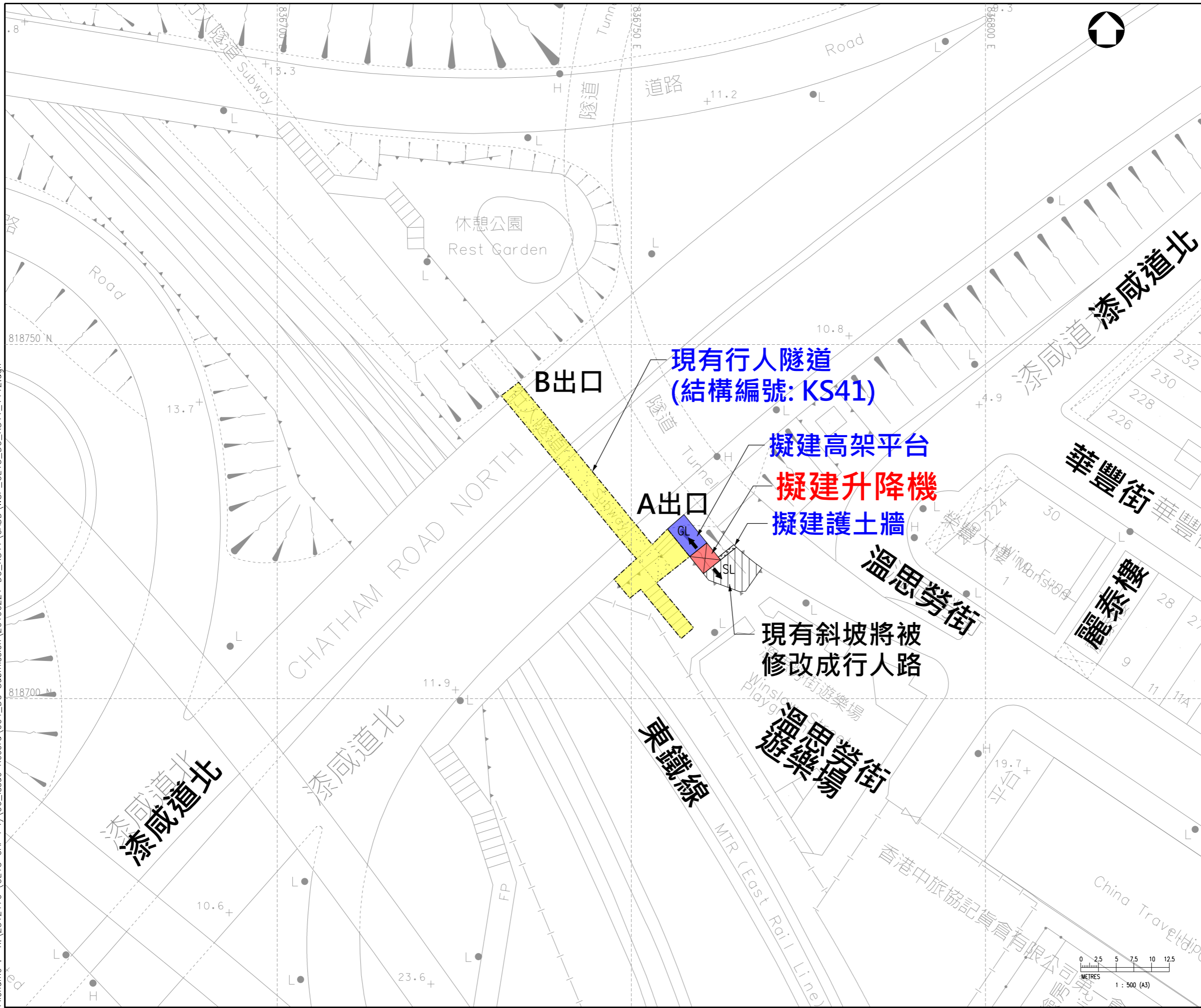
圖紙編號 CE15/DC/KS41/1111		版本 -
繪圖 CS LUI	日期 13-02-19	審核 -
此例 1 : 500 (A3)	狀況 -	

© 版權所有

路政署
 HIGHWAYS DEPARTMENT
 主要工程管理處
 MAJOR WORKS PROJECT MANAGEMENT OFFICE



Date : 21/2/2019
 Filename : X:\2512170 (CE15 UAF P4)\06_Issue Record\004_DC Submission\20190221 DC_KS41\CADD\WSP_CE15_DC_KS41_1112.dgn



位置圖

- 圖例:
- 露天段行人隧道部分
 - 地底段行人隧道部分
 - 擬建升降機
 - GL 擬建升降機地面出口
 - SL 擬建升降機隧道出口

版本	說明	By	日期



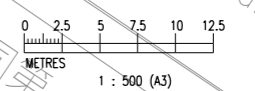
顧問
 顧問合約編號 CE15/2017 (HY)
 在行人天橋、高架行人道及行人隧道加建行人暢道通行設施
 第四組 - 勘查研究、設計及建造

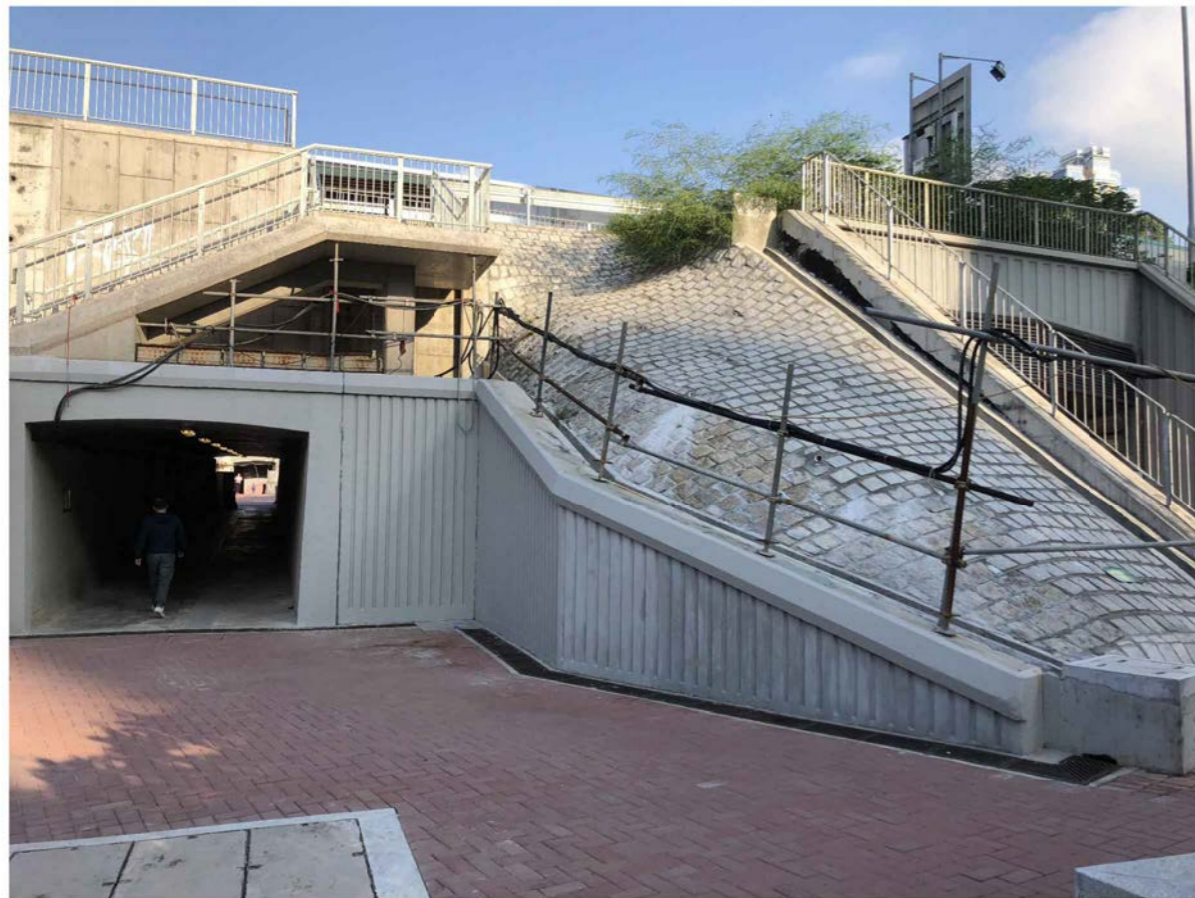
圖紙名稱
 橫跨漆咸道北近溫思勞街的行人隧道 (結構編號: KS41)
 加建升降機圖

圖紙編號 CE15/DC/KS41/1112		版本 -	
繪圖 CS LUI	日期 13-02-19	審核 -	批准 -
比例 1 : 500 (A3)	狀況 -		

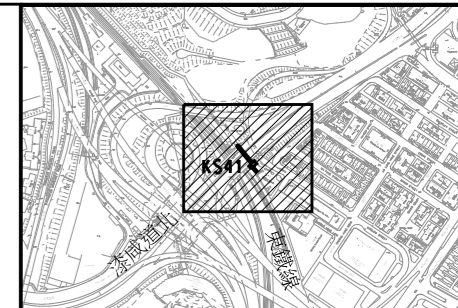
© 版權所有

路政署
 HIGHWAYS DEPARTMENT
 主要工程管理處
 MAJOR WORKS PROJECT MANAGEMENT OFFICE






行人隧道編號KS41
 A出口：現時情況



位置圖

升降機
 的模擬完成圖



版本	說明	By	日期
			
顧問 項目 顧問合約編號 CE15/2017 (HY) 在行人天橋、高架行人道 及行人隧道加建行人暢道通行設施 第四組 - 勘查研究、設計及建造			
圖紙名稱 橫跨漆咸道北近溫思勞街的 行人隧道 (結構編號: KS41) 加建升降機模擬完成圖			
圖紙編號	CE15/DC/KS41/1113	版本	-
繪圖	日期	審核	批准
CS LUI	13-02-19	-	-
比例	1 : 500 (A3)	狀況	-

© 版權所有