

啟德發展計劃 —

- (i) 前跑道發展區海濱長廊；及
- (ii) 毗連 D3 路(都會公園段)休憩用地  
的設計及進度

目的

本文件旨在向委員介紹以下兩項休憩用地的設計及進度：

- (i) 啟德發展計劃前跑道發展區部分休憩用地，包括位於啟德第 4A 區 1 至 2 號、第 4B 區 1 至 4 號及第 4C 區 1 至 3 號九個地盤對出的海濱長廊[請參閱附件一]；及
- (ii) 毗連前跑道 D3 路（都會公園段）的海濱長廊及啟德河河口區休憩用地[請參閱附件二]。

意見徵詢

2. 請委員就以上兩項設計方案提出意見及予以支持。委員如對設計方案有意見可透過委員會秘書處向本署反映，相關政府部門會積極參考委員的寶貴意見，並會儘快完成有關休憩用地的發展，開放給市民使用。

附件

附件一 啟德發展計劃前跑道發展區海濱長廊

附件二 毗連前跑道 D3 路（都會公園段）的休憩用地

土木工程拓展署

東拓展處

2021 年 3 月

**啟德發展計劃**  
**前跑道發展區海濱長廊**

**背景資料**

啟德發展區面積約 320 公頃，按照已核准《啟德分區計劃大綱圖編號 S/K22/6》的規劃，啟德發展區約三分之一用地將發展為休憩用地予市民享用，當中包括約 11 公里海濱長廊。

2. 為了讓市民可儘早享用啟德海濱，及更妥善規劃休憩空間以配合預計人口增長，政府將部分海濱長廊工程委托毗鄰的發展商連同發展項目一併發展，並在完成後交予相關政府部門管理，及開放給市民使用。

3. 由於啟德海濱長廊由不同政府部門及發展商設計及建造，並分段落成。因此有需要為啟德海濱長廊制定一套清晰及可行的設計主題、概念及指引，以確保海濱長廊設計的連貫性和一致性及能提供有素質的公共空間給予市民享用。就此，土木工程拓展署在 2017 年 2 月展開了顧問研究以制定相關設計主題、概念及指引。本署亦於 2018 年 6 月將根據相關設計主題、概念及指引制定的前跑道海濱長廊概念設計大綱提交九龍城區議會轄下文娛康樂及地區設施管理委員會，並獲得委員會支持有關概念設計大綱。（請參閱委員會第 45/18 號文件）

## 計劃及進度

4. 位於前跑道私人發展公眾休憩用地的位置載於**附錄一**。有關休憩用地的發展範圍及進度請參考**附錄二**。本署預計第一批相關的休憩用地（即第 4A 區 1 至 2 號、第 4B 區 1 至 4 號及第 4C 區 1 至 3 號九個地盤對出的海濱長廊）將陸續約於 2023 年落成。有關地盤的發展商已經分別完成其休憩用地的初步詳細設計方案。有關方案可參閱**附錄三至七**。

5. 剩餘位於啟德第 4B 區 5 號，第 4C 區 4 號及第 4E 區 2 號三個地盤對出公眾休憩用地的詳細設計方案將稍後再向委員會提交。

## 設計介紹

### 前跑道發展區海濱長廊

6. 前跑道發展區是位於舊啟德機場南端跑道區域，是一條被三邊水體包圍的長形陸地，東西兩旁各提供約 1 公里長的海濱長廊。西邊面向遼闊的維多利亞海港，而東邊則是比較平靜的觀塘避風塘，市民於東西兩邊可欣賞兩種截然不同的海景。（請參閱**附錄一**）

### 交通及行人網絡

7. 前跑道區的主幹道路是位處中間南北向的承豐道，將此區與前北面停機坪的啟德城中心連接起來。東西向的步行街將承豐道及兩邊海濱連接起來。海濱及步行街均將設有無障礙通道設施通往承豐道上之高架園景平台，以提供暢通無阻而優質的步行環境。（請參閱**附錄八**）

啟德第4C區1至3號及第4A區2號的私人發展公眾休憩用地(西邊面向維多利亞海港的海濱長廊) (請參閱附錄三至四)

8. 西邊大部分海濱長廊及行人街道地面為零售地帶，商業元素與公眾休憩空間產生協同效應，為海濱增添活力。此段所提供的設施包括：

- (i) 林蔭地帶；
- (ii) 休憩用的戶外草地；
- (iii) 多用途活動廣場；
- (iv) 共融兒童遊樂設施；
- (v) 4.5米寬行人專用地帶；
- (vi) 8米寬行人及單車共用的共融通道及臨時單車停放處；
- (vii) 飲水器，洗手間及更衣室；及
- (viii) 避雨亭及長椅

啟德第4A區1號、第4B區1至4號的私人發展公眾休憩用地(東邊面向觀塘避風塘的海濱長廊) (請參閱附錄五至六)

9. 東邊的海濱長廊面向比較平靜的水體，在其高低堤岸處設有梯級式看台，除可供市民觀賞海景外，市民還可觀賞水上活動和在有賽事或活動的日子作觀賞看台之用。此段所提供的設施包括：

- (i) 多用途活動廣場；
- (ii) 4.5米寬行人專用地帶；
- (iii) 8米寬行人及單車共用的共融通道及臨時單車停放處；
- (iv) 飲水器，洗手間及更衣室；
- (v) 公園辦事處及貯物室；及
- (vi) 避雨亭及長椅

## 園景設計

10. 前跑道發展區海濱長廊的共融通道兩旁均種植常綠樹木以提供樹蔭，主要樹種為小葉欖仁、水黃皮和杜英以表達設計的連貫性和一致性。各多用途廣場會種植主題性及季節性觀賞樹木如美人樹和大花紫薇等為海濱注入活力，提升市民的視覺享受。（請參閱附錄七）

- 附錄一 前跑道發展區海濱長廊位置圖
- 附錄二 前跑道發展區海濱長廊範圍及進度
- 附錄三 啟德第 4C 區 1 至 3 號的私人發展公眾休憩用地詳細設計
- 附錄四 啟德第 4A 區 2 號的私人發展公眾休憩用地詳細設計
- 附錄五 啟德第 4B 區 3 至 4 號的私人發展公眾休憩用地詳細設計
- 附錄六 啟德第 4A 區 1 號及第 4B 區 1 至 2 號的私人發展公眾休憩用地詳細設計
- 附錄七 園境設計方案
- 附錄八 交通及行人網絡

## 工務計劃項目第 7822CL 號

### 啟德發展計劃 — 前跑道及南面停機坪第四期基礎設施工程

#### 毗連 D3 路(都會公園段)的休憩用地

#### 背景資料

為使市民可早日享用毗連 D3 路(都會公園段)的海濱長廊及啟德河河口區的休憩用地，以及方便市民到海濱欣賞海景，我們把有關休憩用地的工程納入 D3 路(都會公園段)的工程內(工務計劃項目第 7822CL 號)，並藉此向市民提供一個高素質的公共空間，為啟德前跑道區營造更富活力的海濱。有關海濱長廊及休憩用地的設計請參閱附錄一和附錄二。

2. 我們曾於 2018 年 5 月 17 日，就有關休憩用地的概念設計徵詢九龍城區議會轄下文娛康樂及地區設施管理委員會的意見(請參閱委員會第 35/18 號文件)，並獲得委員會支持有關概念設計。

#### 時間表及最新進展

3. D3 路(都會公園段)及有關休憩用地的設計及建造合約已於 2019 年 5 月展開。承建商根據有關的概念設計已完成了進一步的設計大綱。我們預計有關休憩用地工程大約可於 2023 年完成，配

合前跑道的住宅發展項目分階段落成及私人發展公眾休憩用地的工程進度。

### 休憩用地的位置、環境及接連性

4. 位於啟德河河口區的休憩用地(下稱「啟德大本營」)佔地約 15,500 平方米。啟德大本營的北端為中九龍幹線，西面為 D3 路(都會公園段)的高架行車橋，而東南鄰接啟德河。至於 D3 路(都會公園段)的行車隧道上方，則建有兩個長方形的地面園景平台(下稱「觀賞站」)，為有關海濱長廊額外提供約 5,400 平方米的休憩用地。該觀賞站將作為往來海濱長廊與未來都會公園的主要通道之一。休憩用地內將建有多條行人路連接，以確保不論是在視覺效果或實際連接方面，啟德大本營、觀賞站、未來都會公園與其他發展用地及設施之間均有所配合及接連起來。

### 啟德大本營

5. 啟德大本營主要包含觀景台及小食亭、露天劇場、嬉水廣場及高架行車橋橋底多用途空間等，以期善用戶外空間，並為使用者提供休閒設施。

- a) 觀景台及小食亭 — 觀景台利便市民可從高架平台觀賞海景和啟德發展區的都會景色。除提供載客升降機外，還有闊約兩米的環狀斜道，以提供無障礙通道。為提升啟德大本營的行人連接，我們會建造一條闊八米的高架行人道，連接 D3 路(都會公園段)行車橋的行人路和觀景台，從而提供另一進出有關休憩用地的出入口。

- b) 露天劇場 — 露天劇場提供大型戶外地方，以支援在海濱進行各種活動。階梯座位的位置及座向可確保市民在悠閒環境無遮擋地觀賞表演或海景。
- c) 嬉水廣場 — 為增添活力氛圍，我們在嬉水廣場引入具特色的嬉水裝置(即旱噴泉)和雨水花園。旱噴泉的面積約 100 平方米，設有過濾及消毒系統，透過預設運作模式和燈光效果，市民可在多變的水泉間玩樂。雨水花園的面積約 130 平方米，以栽種耐旱性較強的植物為主。雨水花園能夠淨化及收集雨水，備作灌溉之用。
- d) 表演及座位場地 — 為善用 D3 路(都會公園段)高架行車橋橋底下的空間，我們將橋下空間設計成一個多用途空間及提供階梯座位。有關空間亦將締造環境怡人的通道，連接啟德大本營與啟德體育園毗鄰休憩用地與未來都會公園。

## 觀賞站

- 6. 觀賞站主要包括水上表演台、多用途草地和高架園景平台。
  - a) 水上表演台 — 表演台除了位於海邊，其台面設計貼近水面，極具特色。觀眾席建有波浪狀的階梯座位，與附近海岸堤階呼應，為該地平添特色。
  - b) 多用途草地 — 地面園景平台是連接海濱長廊往來未來都會公園的主要通道之一。此處以多用途草地提供寬廣的綠化空間，在設計上留有彈性，以配合日後都會公園的設計總綱。
  - c) 高架園景平台 — 此園景平台提供連綿不斷的綠化地帶，並以栽種色彩繽紛的美化灌木為主，營造宜人的步行環境。

## 共融通道

7. 有關設計以行人及騎單車人士共用的共融通道連接休憩用地內的一系列公共空間。共融通道起自啟德大本營，經水上表演台一直伸展至跑道休閒區。沿著共融通道設有單車停放處和飲水設施，方便市民享用。

8. 就啟德發展區共融通道網絡的發展，土木工程拓展署於今年2月就共融通道設計和實施事宜開展研究，以檢視相關的設計標準、配套設施、單車泊位以及共融通道網絡的實施細節、管理模式和經營模式。

## 園景設計

9. 整體園景設計將配以主題種植，包括在啟德大本營種植春夏紅花盛開的紅花風鈴木；和在合適的共融通道旁種植秋冬紅葉片片的楓香樹，藉此提升市民的視覺享受；注入活力；以及美化海旁區。我們還會種植不同的常綠樹木以提供樹蔭，並表達園景設計的連貫性，當中包括南洋楹、陰香及樟樹等。

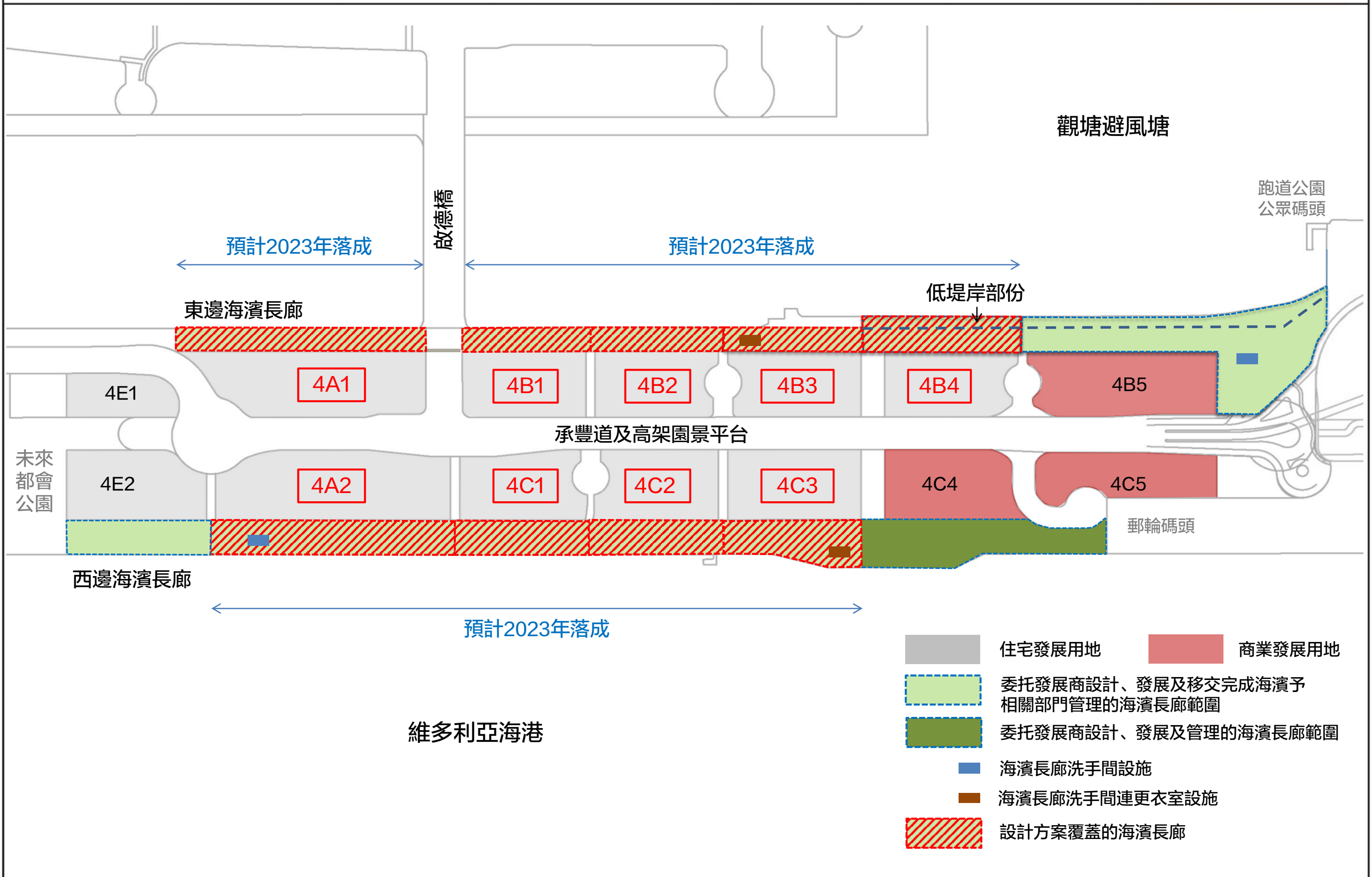
附錄一 毗連前跑道 D3 路(都會公園段)休憩用地發展藍圖

附錄二 休憩用地的設計方案



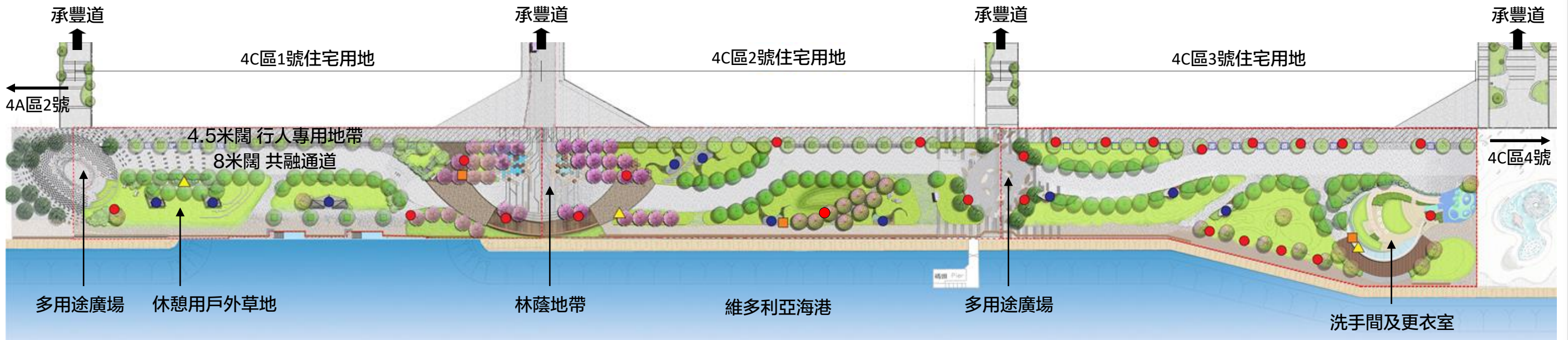
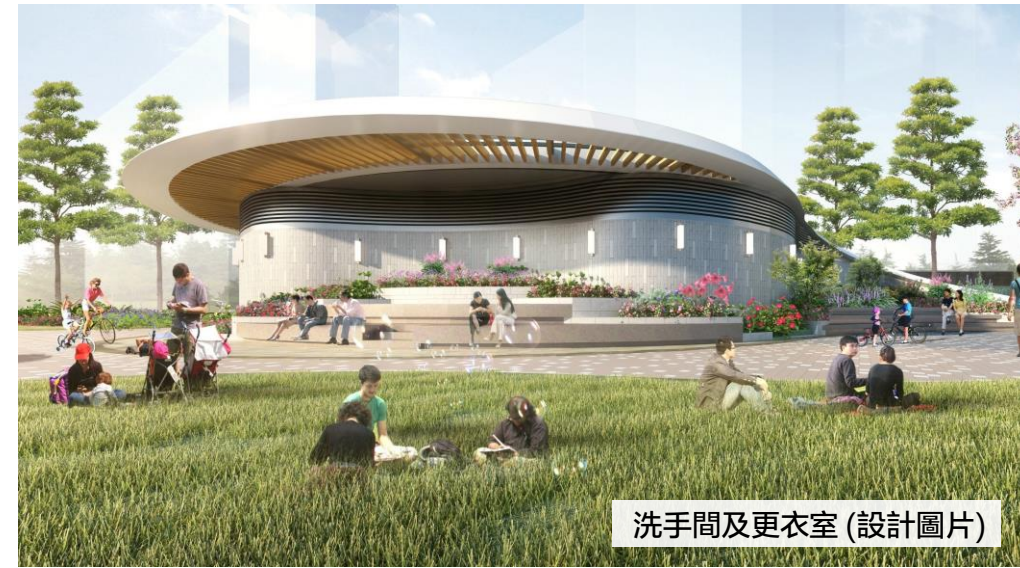
PRINTED BY:

Rev.	附件一之附錄一	Drawing title <b>前跑道發展區海濱長廊位置圖</b>	Original Size	<b>A4</b>	Scale	N.T.S.	Date	March 2021
	Description		Date	© Copyright reserved		Drawing No.	Rev.	



PRINTED BY:

附件一之附錄二		Drawing title	Original Size	Scale	Date
		前跑道發展區海濱長廊範圍及進度	A4	N.T.S.	March 2021
Rev.	Description	Date	© Copyright reserved		Rev.



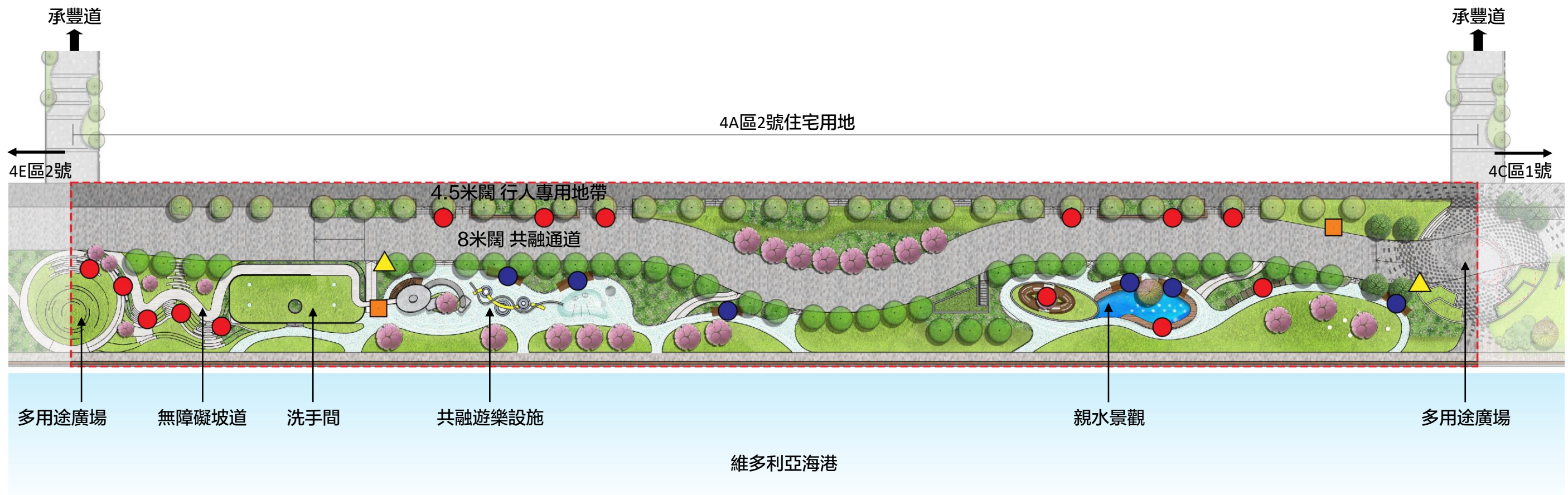
- 避雨亭
- 長椅
- ▲ 臨時單車停放處
- 飲水器設施

PRINTED BY:

附件一之附錄三		Drawing title		Original Size	A4	Scale	N.T.S.	Date	March 2021
		啟德第4C區1至3號的私人發展公眾休憩用地詳細設計		© Copyright reserved		File name		Rev.	
Rev.	Description	Date							



- 避雨亭
- 長椅
- ▲ 臨時單車停放處
- 飲水器設施



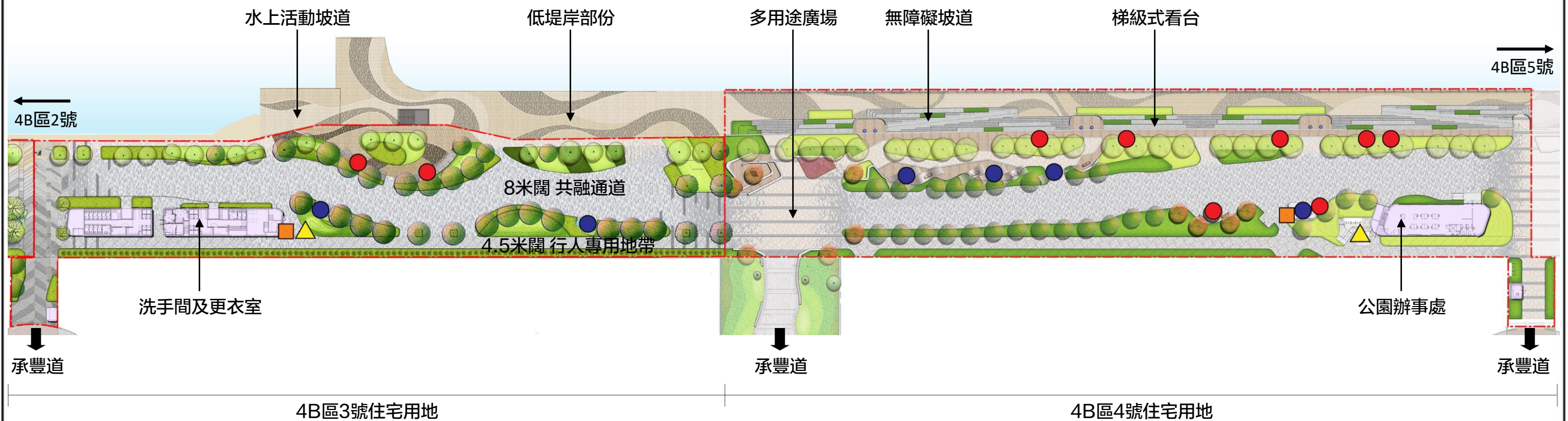
PRINTED BY:

Rev.		Description		Date		Drawing title		Original Size		Scale		Date	
		附件一之附錄四				啟德第4A區2號的私人發展公眾休憩用地詳細設計		A4		N.T.S.		March 2021	
								© Copyright reserved		File name		Rev.	
										Drawing No.			



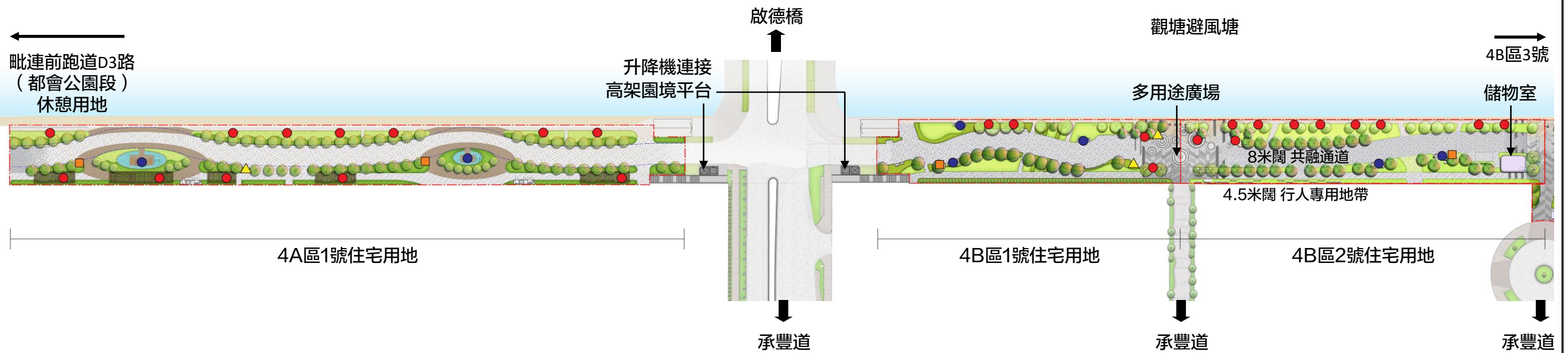
- 避雨亭
- 長椅
- ▲ 臨時單車停放處
- 飲水器設施

觀塘避風塘



PRINTED BY:

附件一之附錄五		Drawing title		Original Size	A4	Scale	N.T.S.	Date	March 2021
		啟德第4B區3至4號的私人發展公眾休憩用地詳細設計		© Copyright reserved		File name		Drawing No.	
Rev.	Description	Date							Rev.



- 避雨亭
- 長椅
- ▲ 臨時單車停放處
- 飲水器設施

PRINTED BY:

附件一之附錄六		Drawing title	Original Size	Scale	Date
		啟德第4A區1號及第4B區1至2號的私人發展公眾休憩用地詳細設計	A4	N.T.S.	March 2021
Rev.	Description	Date	© Copyright reserved		Rev.

常綠樹木



● *Terminalia mantaly*  
小葉欖仁



● *Pongamia pinnata*  
水黃皮



● *Elaeocarpus decipiens*  
杜英

主題性及季節性觀賞樹木



● *Osmanthus fragrans*  
桂花



● *Lagerstroemia speciosa*  
大花紫薇



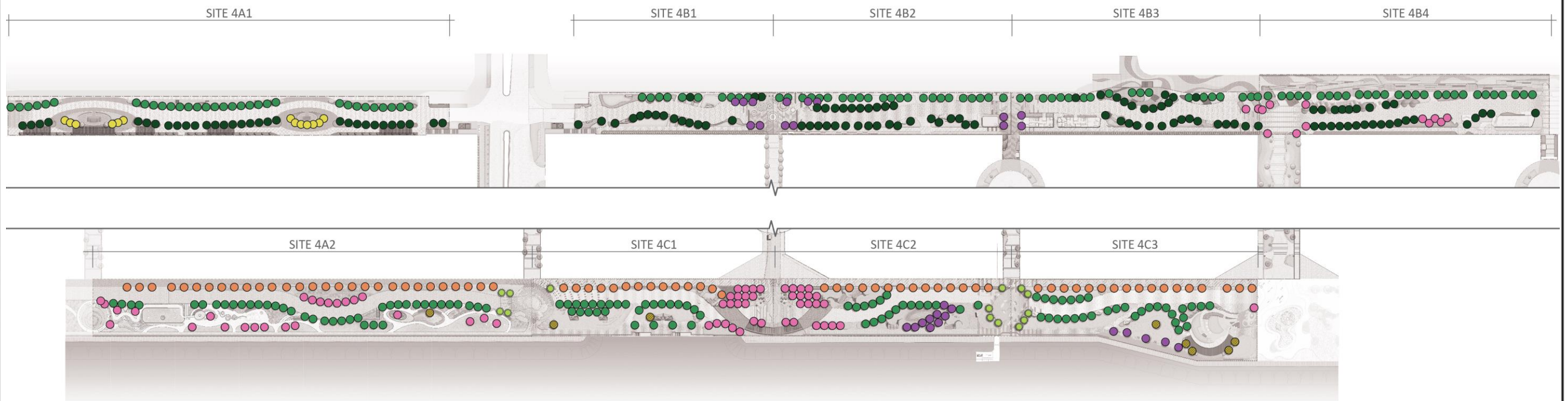
● *Chorisia speciosa*  
美人樹



● *Cinnamomum camphora*  
樟

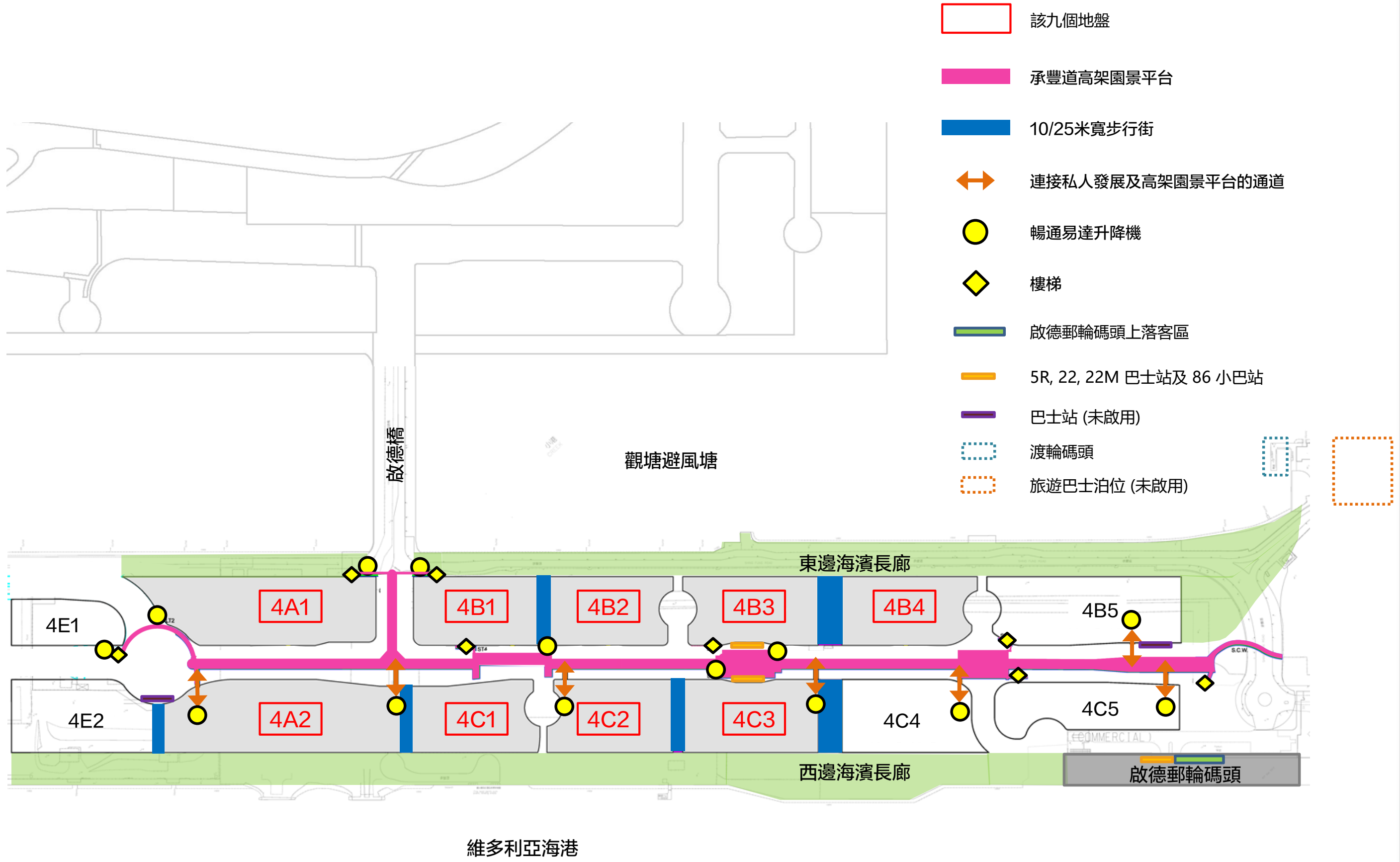


● *Crateva trifoliata*  
鈍葉魚木



PRINTED BY:

Rev.	附件一之附錄七	Drawing title  園境設計方案	Original Size	A4	Scale	N.T.S.	Date	March 2021
	Description		Date	© Copyright reserved	File name	Drawing No.	Rev.	



PRINTED BY:

附件一之附錄八		Drawing title	Original Size	Scale	Date
		交通及行人網絡	A4	N.T.S.	March 2021
Rev.	Description	Date	© Copyright reserved		Rev.



SCALE 1:500

PRINTED BY:

附件二之附錄一		Drawing title		Original Size	A4	Scale	N.T.S.	Date	March 2021
Rev.		Description		毗連前跑道 D3路(都會公園段)休憩用地 發展藍圖		File name		Drawing No.	
Date				© Copyright reserved		Rev.			



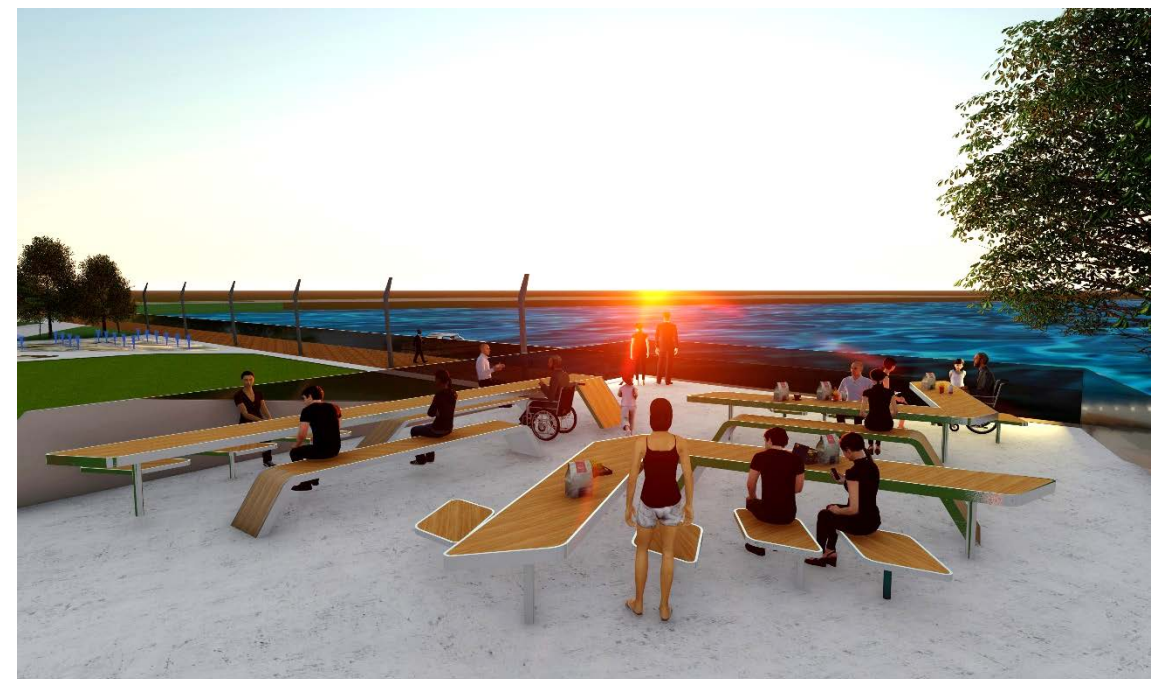
高架行車橋橋下的多用途空間



健身草坪



露天劇場



活動平台

PRINTED BY:

Rev.	附件二之附錄二 (頁一，共四頁)	Date	Drawing title  休憩用地的設計方案	Original Size	A4	Scale	N.T.S.	Date	March 2021
	© Copyright reserved			File name		Drawing No.		Rev.	



觀景台及小食亭



洗手間和更衣室



主題種植 (包括楓香和紅花風鈴木)



沿途有蓋座椅

PRINTED BY:

Rev.	附件二之附錄二 (頁二, 共四頁)	Date	Drawing title  休憩用地的設計方案	Original Size	A4	Scale	N.T.S.	Date	March 2021
	© Copyright reserved			File name		Drawing No.		Rev.	



地面園境平台 - 多用途草地



高架園境平台



嬉水廣場 - 旱噴泉



水上表演台

PRINTED BY:

Rev.	附件二之附錄二 (頁三·共四頁)	Date	Drawing title  休憩用地的設計方案	Original Size	A4	Scale	N.T.S.	Date	March 2021
	© Copyright reserved			File name	Drawing No.		Rev.		

# 種植方案

春夏觀花性樹木



*Tabebuia rosea*  
紅花風鈴木



*Elaeocarpus hainanensis*  
水石櫟



*Melia azedarach*  
苦楝



*Jacaranda mimosifolia*  
藍花楹



*Bauhinia variegata*  
宮粉羊蹄甲



*Cassia fistula*  
豬腸豆



*Terminalia mantaly* cv. *Tricolor*  
錦葉椴仁



*Terminalia mantaly*  
細葉椴仁

常綠樹



*Falcataria moluccana*  
南洋楹



*Cinnamomum burmanii*  
陰香



*Ficus microcarpa*  
細葉榕

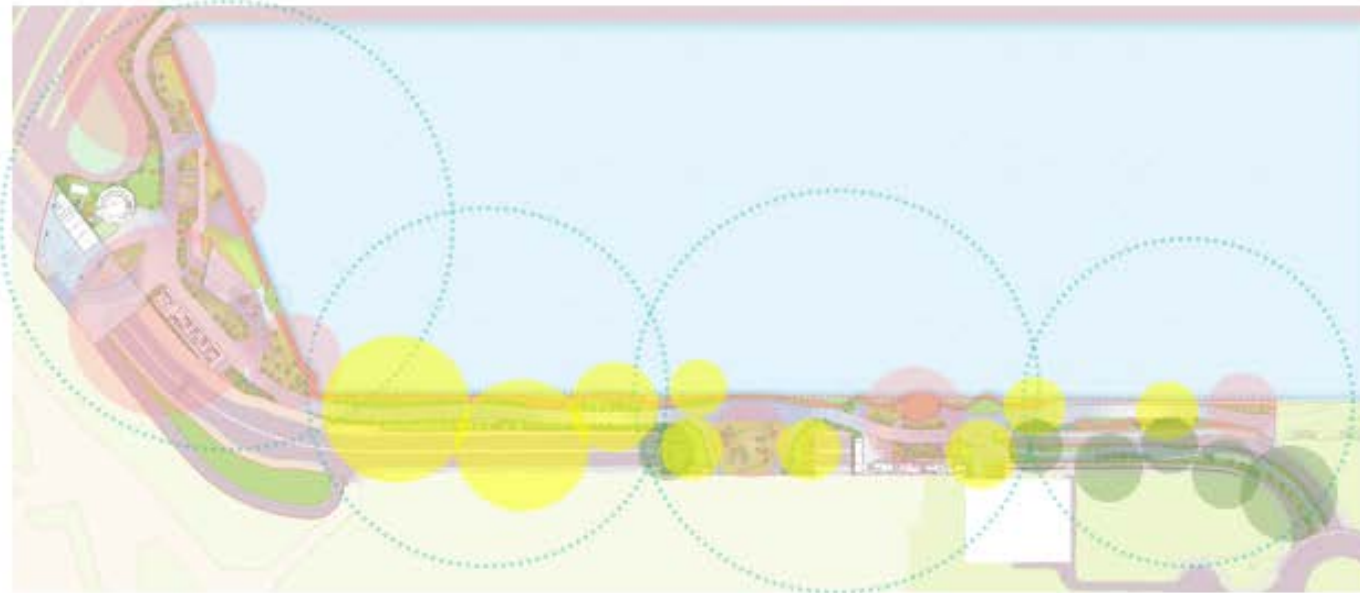


*Cinnamomum camphora*  
樟樹

秋冬觀葉性樹木



*Liquidambar formosana*  
楓香



### 觀賞季節

- 常綠樹
- 春夏觀花性樹木
- 秋冬觀葉性樹木

PRINTED BY:

Rev.	附件二之附錄二 (頁四·共四頁)	Date	Drawing title  休憩用地的設計方案	Original Size	A4	Scale	N.T.S.	Date	March 2021
	© Copyright reserved			File name	Drawing No.		Rev.		