

在行人通道加建上蓋

背景

在 2016 年 7 月 14 日舉行的交通及運輸委員會第五次會議上，主席決定就討論文件第 22/2016 號「在行人通道加建上蓋」發信徵詢委員的意見。秘書處在收集意見後，交付相關工務部門作初步評估，並安排現場視察，然後在觀塘區「人人暢道通行」計劃工作小組會議中討論，就初選的建議走線給予優先次序。相關工務部門收到區議會建議的方案後，先轉交予顧問工程師研究排在首位的方案的可行性。如該走線方案在技術上可行，便會正式立項；如方案技術上屬不可行，有關部門則會研究排在第二位的方案，如此類推。

2. 繼 2016 年 10 月 7 日及 2016 年 10 月 17 日的簡介會及視察後，觀塘區「人人暢道通行」計劃工作小組於 2016 年 11 月 3 日舉行了會議。經討論後，工作小組按討論文件第 22/2016 號所定下的基本條件，以及相關工務部門提供的初步技術意見，一致就「在行人通道加建上蓋」的擬建走線作出建議。交通及運輸委員會於 2016 年 11 月 24 日舉行的第七次會議上，就工作小組的建議及討論文件第 32/2016 號「在行人通道加建上蓋」議決以下建議。

建議

3. 觀塘區交通及運輸委員會就「在行人通道加建上蓋」議決的建議走線如下：

優先次序	建議走線
1	藍田匯景交通交匯處，沿鯉魚門道，往鯉庭閣，視可行性及估價延至觀塘警署
2	牛頭角港鐵站 A 出口至路軌天橋

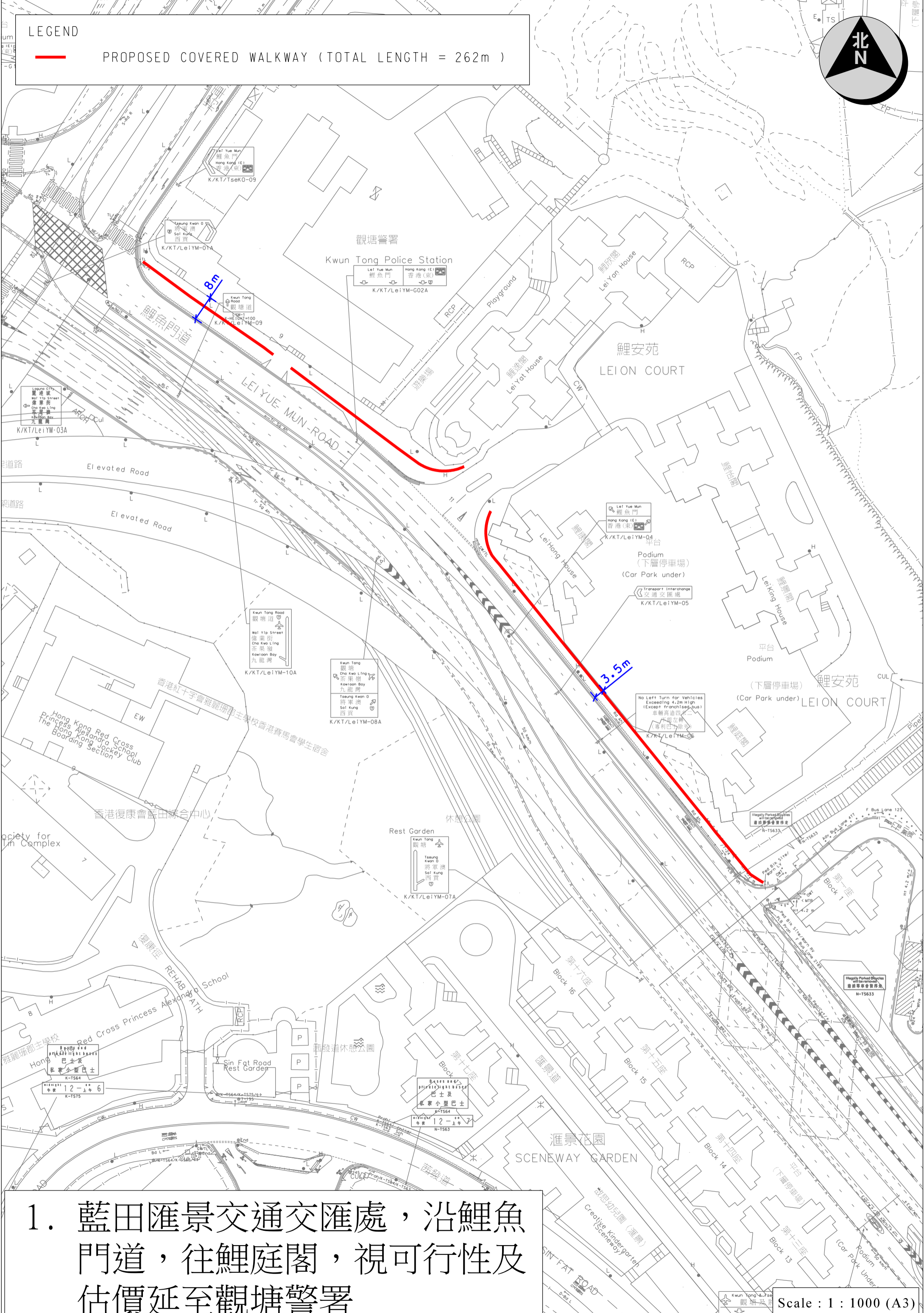
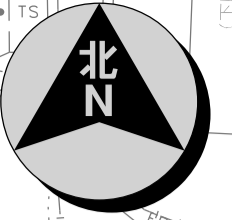
徵詢意見

4. 現上呈上述建議，並請區議會全會通過。

運輸署
路政署
2017 年 1 月

LEGEND

PROPOSED COVERED WALKWAY (TOTAL LENGTH = 262m)



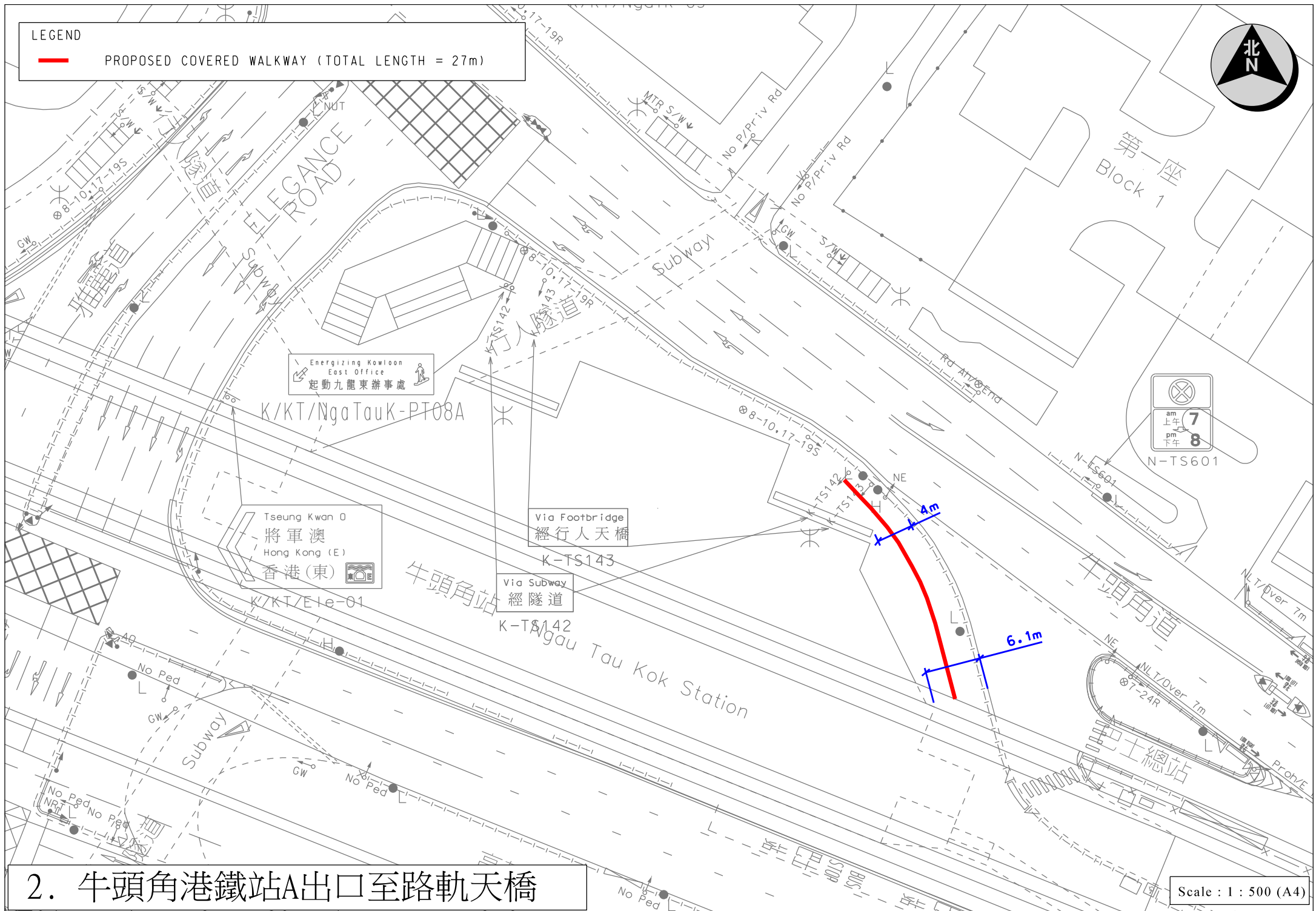
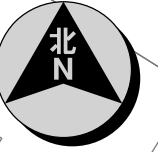
1. 藍田匯景交通交匯處，沿鯉魚門道，往鯉庭閣，視可行性及估價延至觀塘警署

Scale : 1 : 1000 (A3)

K/KT/LeiyM-X627B

LEGEND

— PROPOSED COVERED WALKWAY (TOTAL LENGTH = 27m)



2. 牛頭角港鐵站A出口至路軌天橋

Scale : 1 : 500 (A4)